



100<sup>ANS</sup>  
— SIEDS —

# FÉDÉRATEUR D'ÉNERGIES EN DEUX-SÈVRES

**SIEDS**  
Fédérateur d'énergies

# Autorité organisatrice de l'électricité

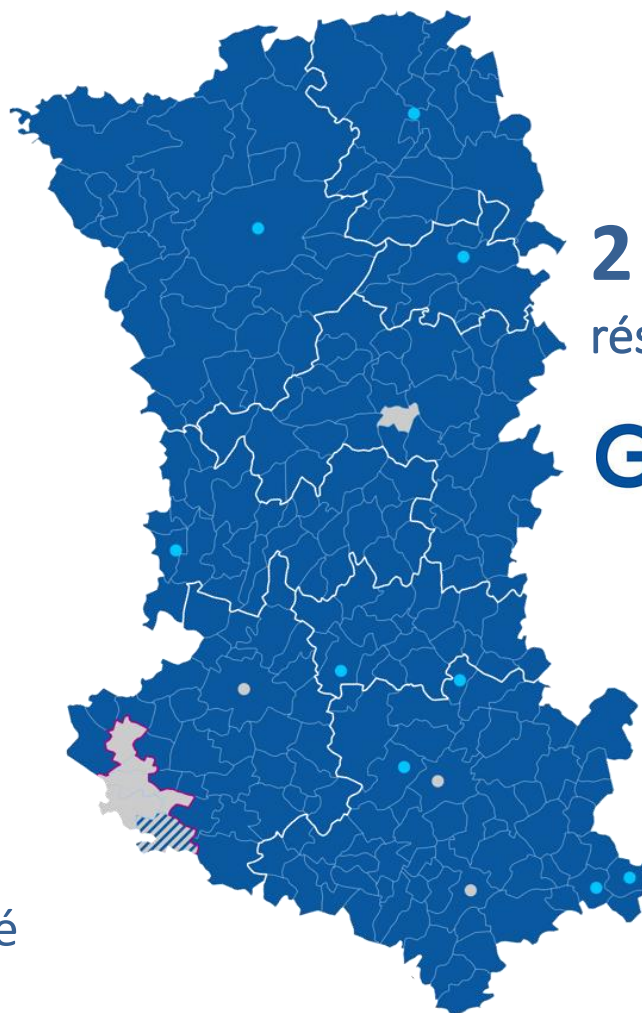
**256** communes adhérentes

**8** Intercommunalités



**30** agents

**Compétences** électricité, gaz,  
Contrôle de concession, SIG, mobilité  
électrique



**2** gestionnaires de  
réseaux d'électricité:

**GÉRÉDIS**  
Deux-Sèvres

**ENEDIS**  
L'ÉLECTRICITÉ EN RÉSEAU

# Zoom sur le Service Relations aux collectivités

## INVESTIR

75% du budget sur le réseau

## COORDONNER

L'information géographique sur le territoire des Deux-Sèvres

## MUTUALISER

Les moyens techniques  
Et financiers

## PROMOUVOIR

Notre légitimité



Caroline  
LAGARDE

## SECRETARIAT



Sandrine  
JOURDAN



Angélique  
GARET



Anne  
NIVELLE

## SIGIL - INFORMATIQUE



Guillaume  
GRATUSSE



Alexandre  
DENIS



Damien  
MALVAUX



Florian  
CARNEIRO



Gwénaél  
BONNEAU

## TRAVAUX



Étienne  
CHATEIGNER

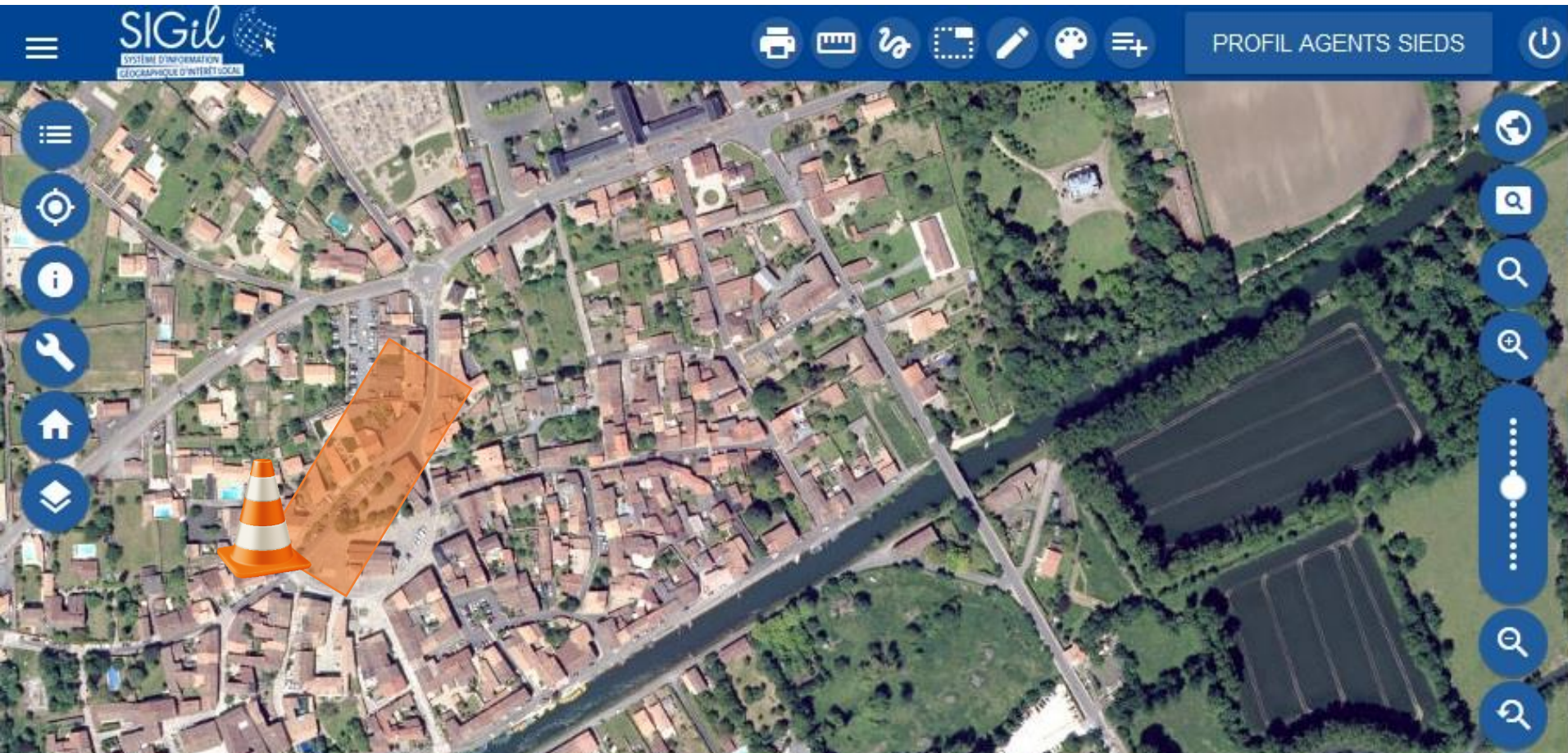


Julien  
AMANON



# L'information géographique

La compétence SIGIL au service des territoires : données, outils



## COORDONNER

L'INFORMATION GÉOGRAPHIQUE  
SUR LE TERRITOIRE DES DEUX-SÈVRES

## ACCOMPAGNER

LES COMMUNES  
DANS LES OUTILS NUMÉRIQUES

## MUTUALISER

LES MOYENS  
TECHNIQUES ET FINANCIERS

# Un partenariat évolutifs pour plus d'échanges de données



## 44 PARTENAIRES : acteurs publics et gestionnaires de réseaux



2015 : 1ere réunion avec travail sur le PCRS avec les partenaires



# Le PCRS sur les Deux-Sèvres



**LE PCRS VECTEUR**  
(en milieu urbain)



**LE PCRS RASTER**  
(en milieu urbain + rural)

## SECURISER

LES CHANTIERS EN REPONANT  
A LA REGLEMENTATION DT DICT

## PRECISION

CLASSE A DU FOND DE PLAN ET DES  
RESEAUX SENSIBLES ET NON SENSIBLES

## MUTUALISER

LES MOYENS  
TECHNIQUES ET FINANCIERS

# Le PCRS raster sur le département

- Financement

Coût total de l'opération  
711 000 € HT

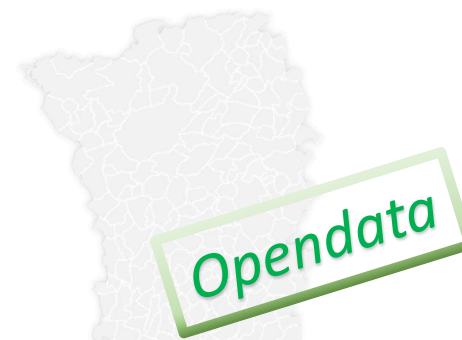


Ortho 5 cm

Ortho 20 cm

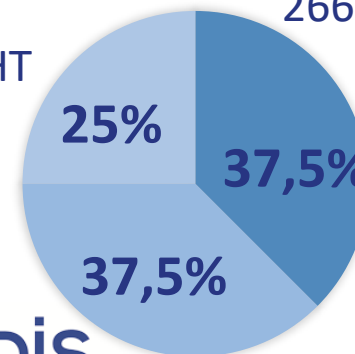


Superficie du département : 6000 km<sup>2</sup>



IGN  
178 000 € HT

SIEDS  
Fédérateur d'énergies  
266 500 € HT

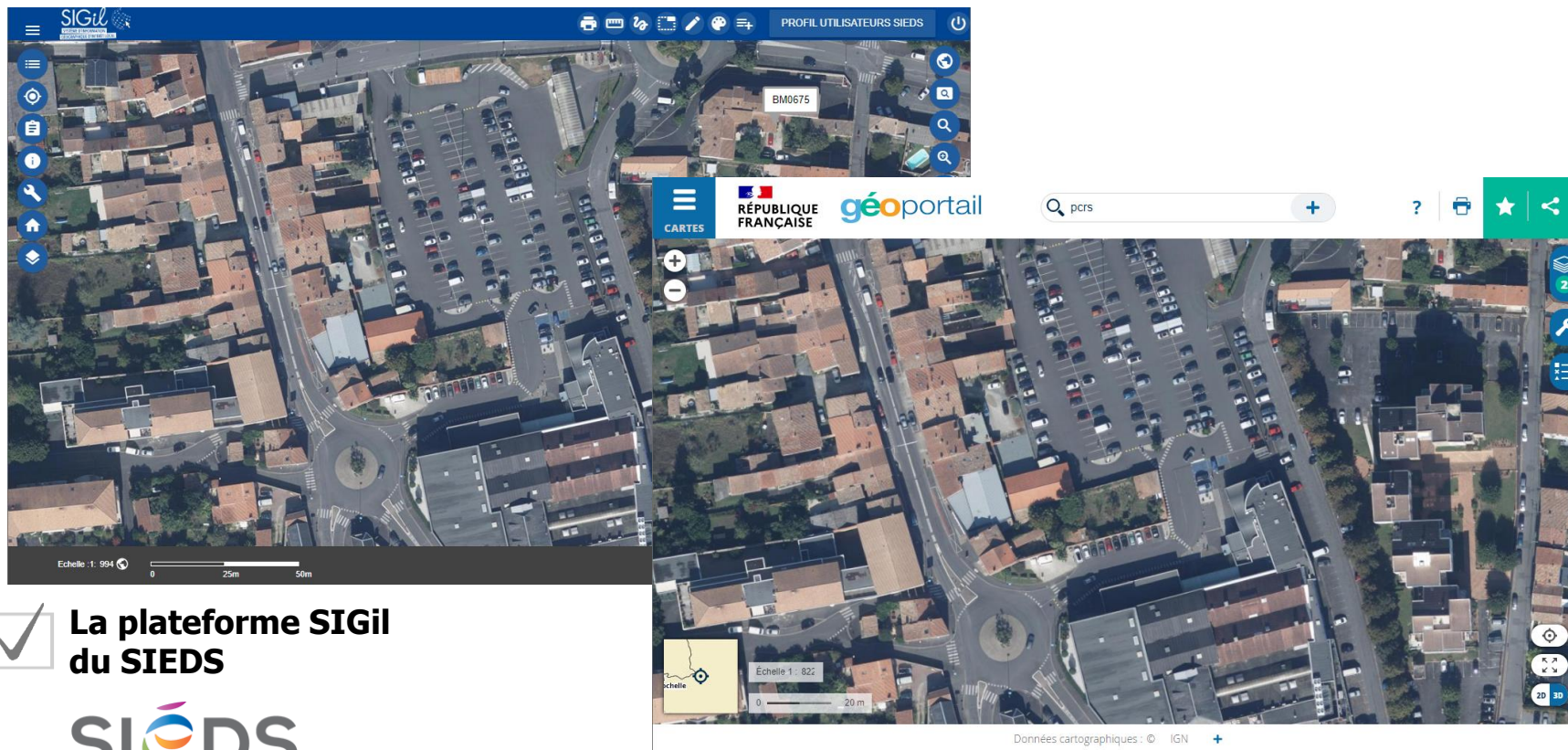


GÉRÉDIS  
Deux-Sèvres  
266 500 € HT



# Le PCRS raster sur le département

- Stockage et diffusion : jpeg, TIFF et flux wms



✓ La plateforme SIGil  
du SIÉDS

✓ La plateforme Géoportail  
(et future géoplateforme)  
de l'IGN



# Le PCRS raster sur le département

- Les pistes de réflexion sur la mise à jour
  - Mise à jour complète tous les 5 ans en prenant en compte les caractéristiques rurales de notre département
  - Mise à jour partielle par zone « Patch »

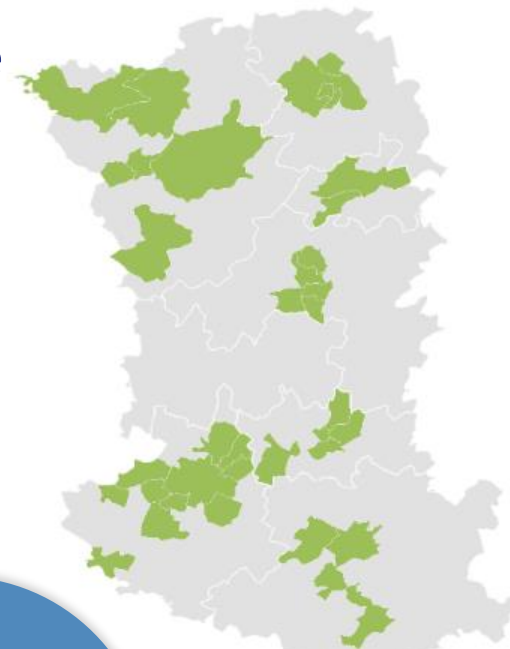


# Le PCRS vecteur en milieu urbain

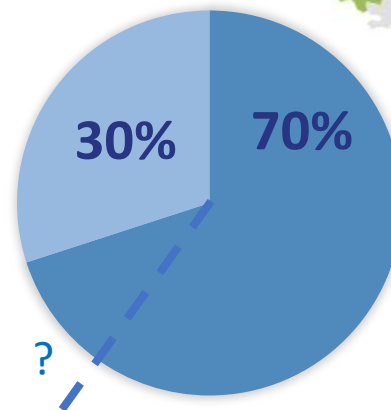
- Financement du socle PCRS et signalisation horizontale



39 communes urbaines  
2000km de réseau  
souterrain



**GÉRÉDIS**  
Deux-Sèvres



**SIÉDS**  
Fédérateur d'énergies

Montant max total du  
marché :  
1 800 000 HT €

Nombre de km : 2500 km

# Le PCRS vecteur en milieu urbain

• Avancement :



6 communes

2 communes

5 communes

5 communes

5 communes

5 communes

11 communes

2019

2023

Communes validées

Communes en cours de validation

Communes à réaliser

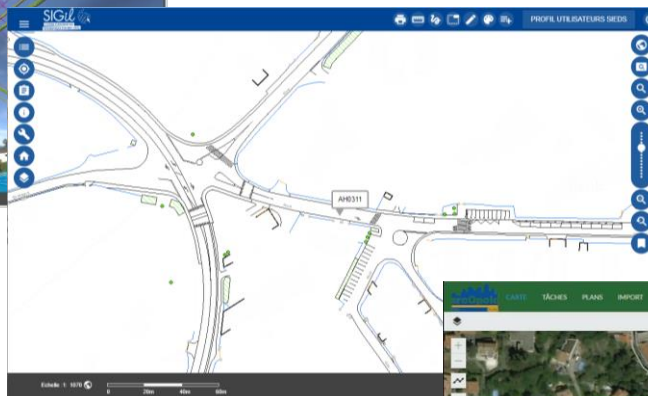


# Le PCRS vecteur en milieu urbain

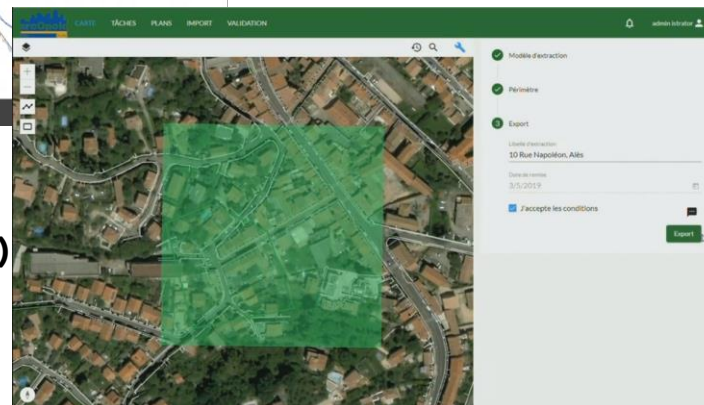
- Stockage et diffusion aux collectivités :



**Une application pour la lecture des nuages de points (OrbitGT)**



**La plateforme SIGil du SIÉDS (Arcopole ProCadaastre)**

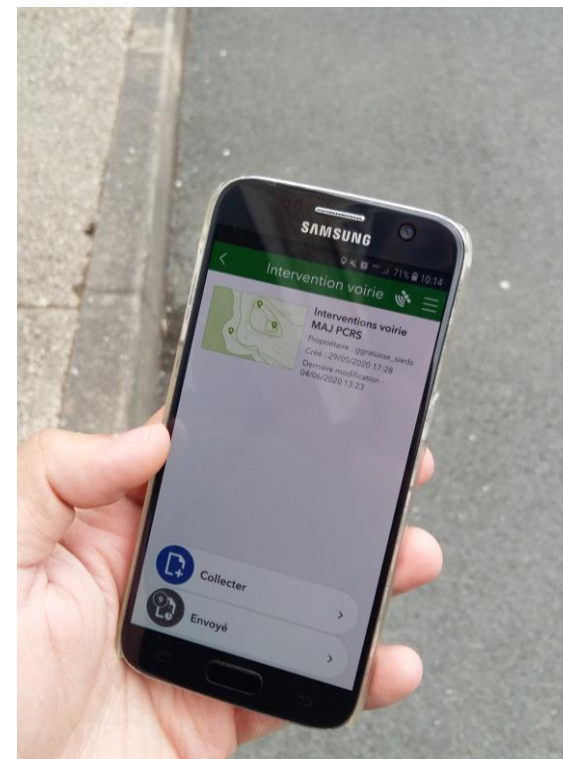
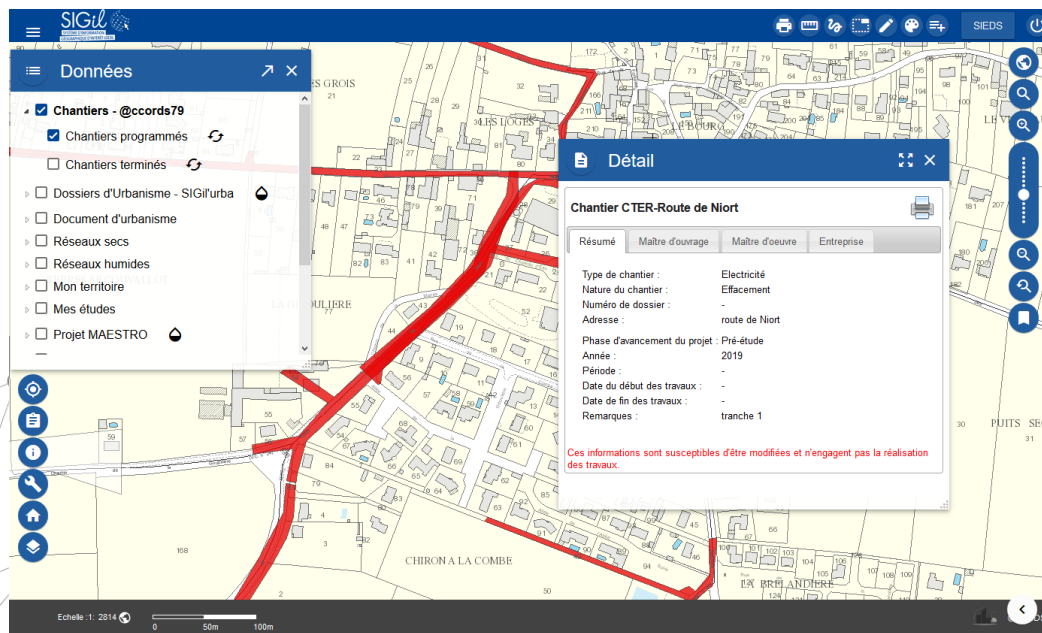


**Un portail pour télécharger le PCRS et le mettre à jour (Arcopole ProCRS)**

# Le PCRS vecteur en milieu urbain

- Les pistes de réflexion sur la mise à jour
  - Recensement manuel par les agents techniques

## Planification et recensement des zones de travaux



## Recensement des petites zones d'interventions

Test de l'application 1 2 3 Survey

# Le PCRS vecteur en milieu urbain

- **Les pistes de réflexion sur la mise à jour**

- Ou Automatique :

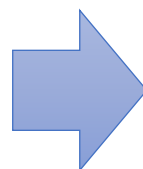
Exemple d'expérimentation GEOSAT pour détection automatique du changement



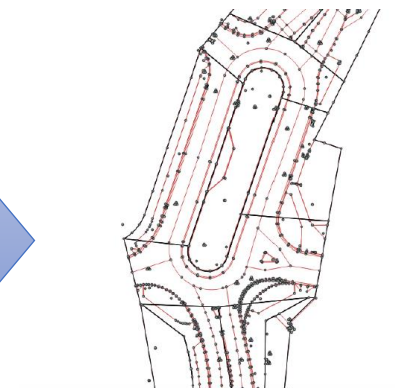
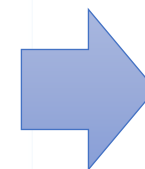
**Passage voiture  
Lidar 1**



**Passage voiture  
Lidar 2**



**Détection du  
changement**

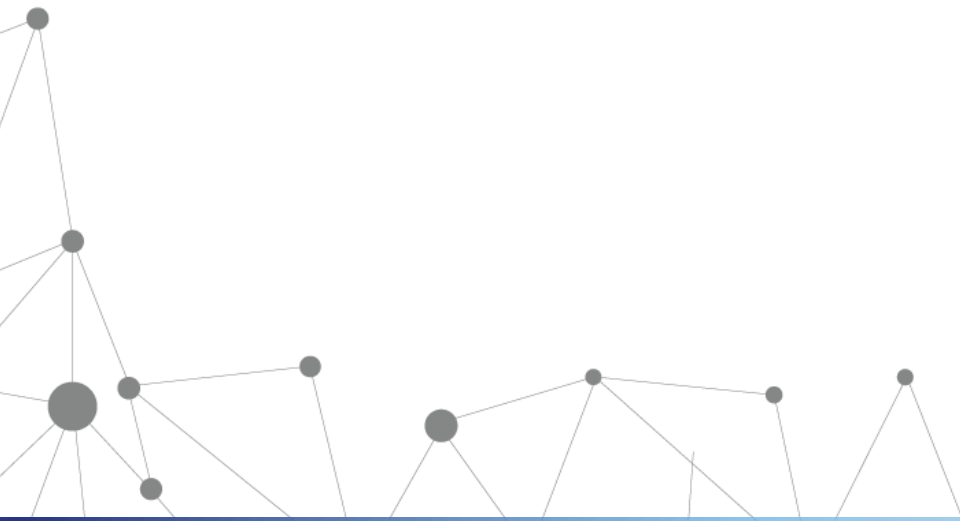


**Mise à jour du  
PCRS vecteur**

Mise en place un modèle de financement  
équitable pour pérenniser le PCRS



Merci pour votre attention



MERCI DE VOTRE ATTENTION

