

OBSERVATOIRE
DES ESPACES NATURELS
AGRICILES FORESTIERS
ET URBAINS



**Que devient la forêt : urbanisation,
agriculture ou infrastructures ?**

Café Atelier PIGMA - Observation et aménagement du territoire
8 décembre 2016



Contexte : un manque de visibilité sur l'évolution des surfaces forestières

- Tempête Klaus
- Projet de conversion des surfaces sinistrées pour de nouvelles valorisations (agriculture, urbanisation, photovoltaïque)
- Interpellation Président CG 40 au Préfet
- Pas d'outil permettant vision régionale





MINISTÈRE
DE L'AGRICULTURE
DE L'AGROALIMENTAIRE
ET DE LA FORÊT

Besoins pour l'Etat et les collectivités



- Outil de suivi des :
 - Pré-demandes
 - Demandes
 - Boisements compensateurs
- Outil de valorisation : tableaux, cartographie, graphique





MINISTÈRE
DE L'AGRICULTURE
DE L'AGROALIMENTAIRE
ET DE LA FORÊT

Solutions apportées par le GIPategeri

- Requête sur les serveurs des DDT
- Outil de suivi et de valorisation des données des défrichements sur l'ex-aquitaine
- Occupation du sol OCS



Accueil

Syntheses

Répartition des natures de demande par départements

Choisir l'année de réception :

[Tous les dossiers](#) - dossiers autorisés

Département	Mise en culture		Urbanisation		Carrière		Energie renouvelable		Grand ouvrage		Autres		Totaux	
	Nombre	Surface (ha)	Nombre	Surface (ha)	Nombre	Surface (ha)	Nombre	Surface (ha)	Nombre	Surface (ha)	Nombre	Surface (ha)	Nombre	Surface (ha)
Dordogne	769	1 697 ha	2 029	715 ha	56	421 ha	0	0 ha	0	0 ha	182	304 ha	3 036	3 136 ha
Gironde	200	1 251 ha	1 743	3 335 ha	42	784 ha	4	127 ha	1	1 ha	208	2 116 ha	2 198	7 616 ha
Landes	785	5 180 ha	1 365	2 588 ha	15	216 ha	7	89 ha	11	58 ha	109	2 183 ha	2 292	10 314 ha
Lot et Garonne	56	229 ha	52	50 ha	6	45 ha	1	13 ha	0	0 ha	143	278 ha	258	615 ha
Pyrénées Atlantiques	71	162 ha	61	120 ha	22	105 ha	0	0 ha	2	3 ha	51	117 ha	207	507 ha
Totaux	1 881	8 519 ha	5 250	6 808 ha	141	1 571 ha	12	229 ha	14	62 ha	693	4 998 ha	7 991	22 187 ha

Date de mise à jour :

Données SYLVA : 20/07/2016





Liberté • Égalité • Fraternité
RÉPUBLIQUE FRANÇAISE

MINISTÈRE
DE L'AGRICULTURE
DE L'AGROALIMENTAIRE
ET DE LA FORÊT

[GIP ATGeRi](#) > [Défrichements - Accueil](#) > [Syntheses](#) >

Accueil

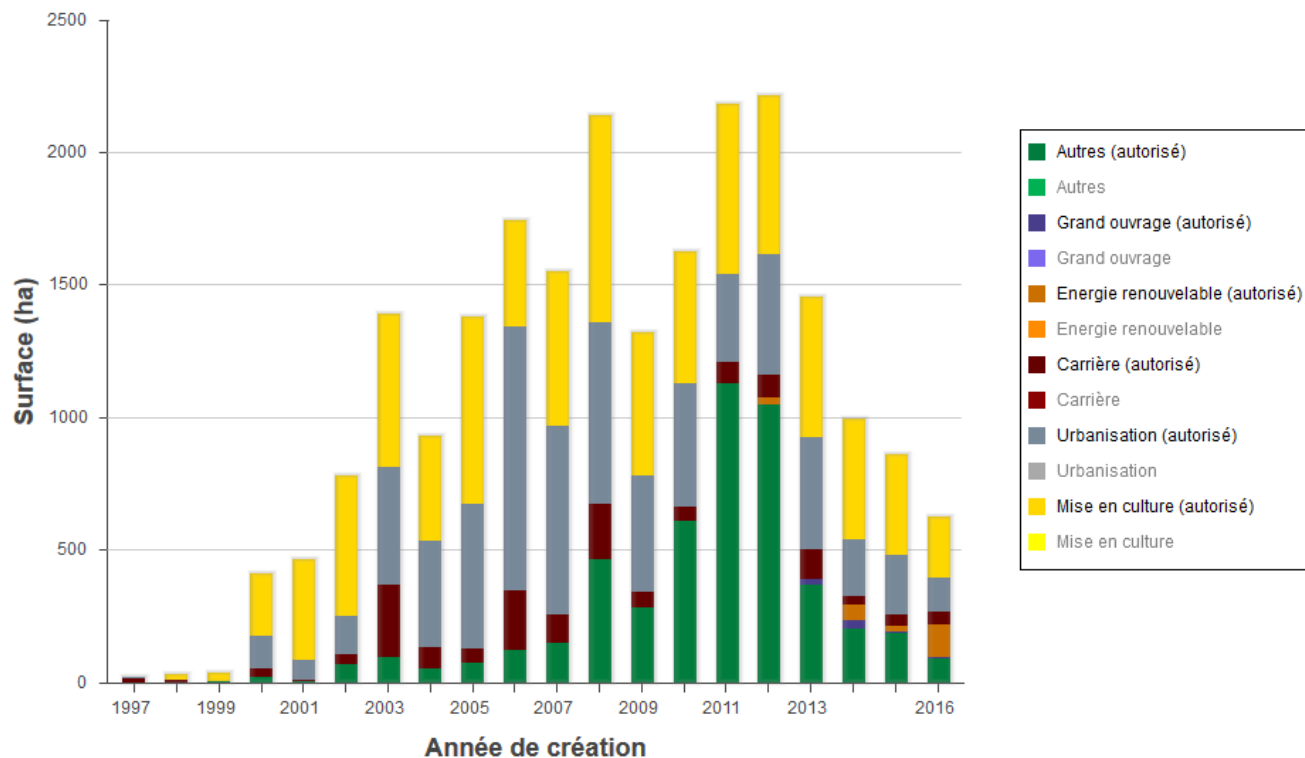
Syntheses

DOSSIER : Nature de la demande par année

Date de mise à jour :

Données SYLVA : 20/07/2016

Choix du département :



agriculture
gouv.fr
alimentation
gouv.fr

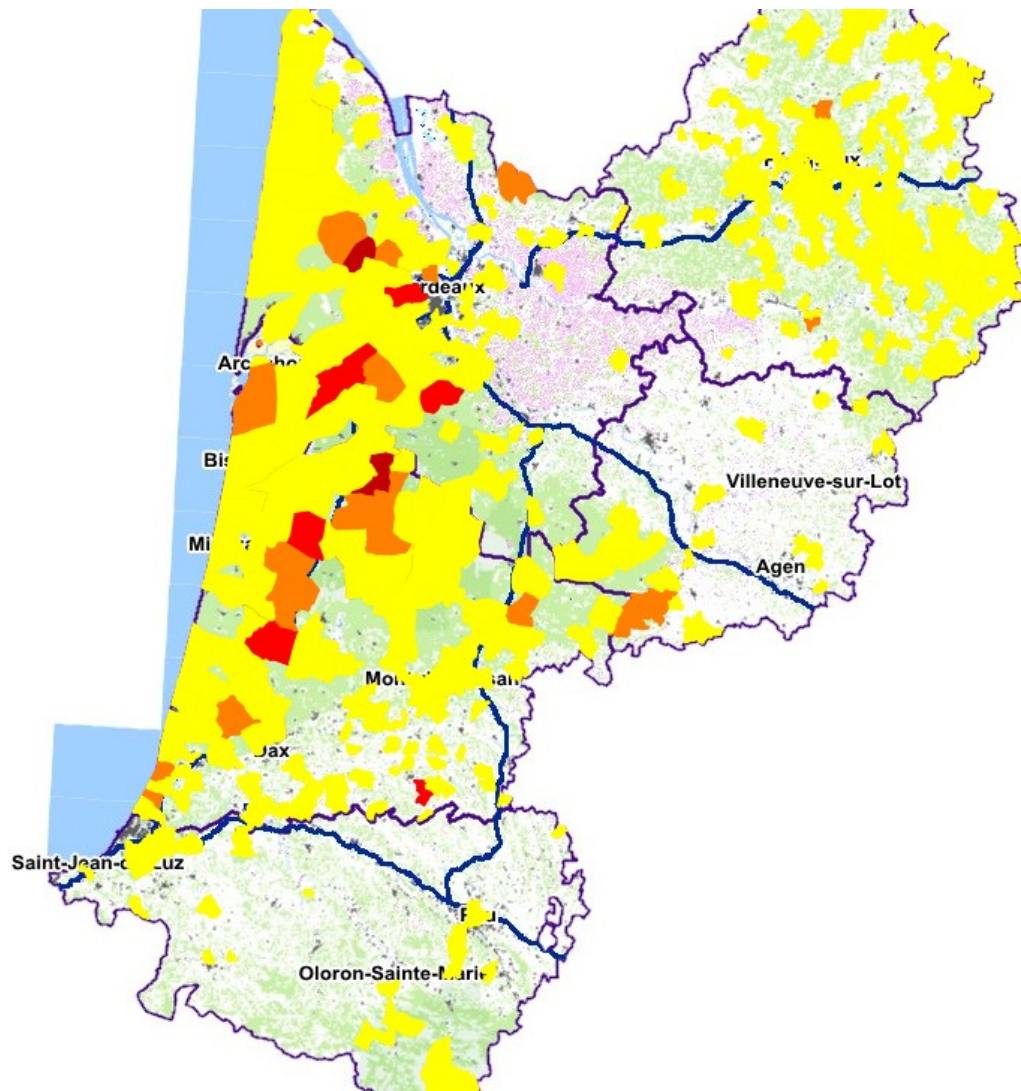




Liberté • Égalité • Fraternité
RÉPUBLIQUE FRANÇAISE

MINISTÈRE
DE L'AGRICULTURE
DE L'AGROALIMENTAIRE
ET DE LA FORÊT

FORÊTS
GÉRONES
AUTREMENT



Liste des couches de données

- 2007
- 2008
- 2009
- 2010
- 2011
- 2012
- 2013
- 2014
- 2015
- Parcelles validées objet de boisement
- Surface des pré-dossiers par commu
- Surface des pré-dossiers par ha bois
- Surface des dossiers autorisés par c
 - Toutes années confondues
 - 2002
 - 2003
 - 2004
 - 2005
 - 2006
 - 2007
 - 2008
 - 2009
 - 2010
 - 2011
 - 2012
 - 2013
 - 2014
 - 2015
 - Inférieure à 10 ha
 - Entre 10 et 25 ha
 - Entre 25 et 50 ha
 - Supérieure à 50 ha
- Surface des dossiers autorisés par h
- Surface des dossiers autres décision
- Surface des dossiers autres décision









agriculture
gouv.fr
alimentation
gouv.fr



LES CHANGEMENTS DES ESPACES FORESTIERS



EVOLUTION DE L'OCCUPATION DU SOL EN AQUITAINE ENTRE 2000 ET 2009

		Occupation du sol 2009 (ha)				Total 2000 (ha)
						
Occupation du sol 2000 (ha)		219 259	2 914	1 949	1 173	225 924
		5 323	1 301 974	8 665	26 178	1 665 098
		2 068	6 343	1 967 893	9 596	1 988 338
		555	757	527	297 473	299 602
Total 2009 (ha)		227 205	1 311 988	1 979 034	334 420	4 178 959

Source: © GIP ATGeRi, © IGN, © GIP Littoral Aquitain

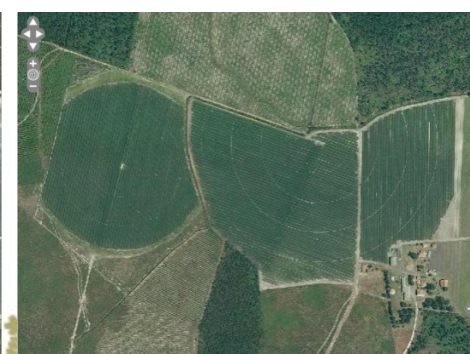
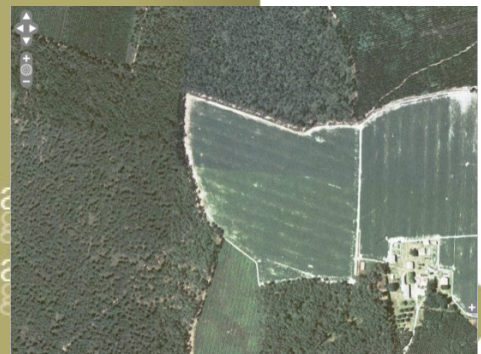


Croisement de données OCS/défrichement/RPG



Détection des changements entre 2000 et 2009

2000 zone forestière 2007 défrichement autorisé 2009 nouvelle culture 2010 déclaration PAC





MINISTÈRE
DE L'AGRICULTURE
DE L'AGROALIMENTAIRE
ET DE LA FORÊT

Prochaine Etape : Bourse de boisement compensateur

- Pour faciliter la recherche de boisement
- Pour conserver un potentiel de production important
- Pour suivre la mise en œuvre des BC

