

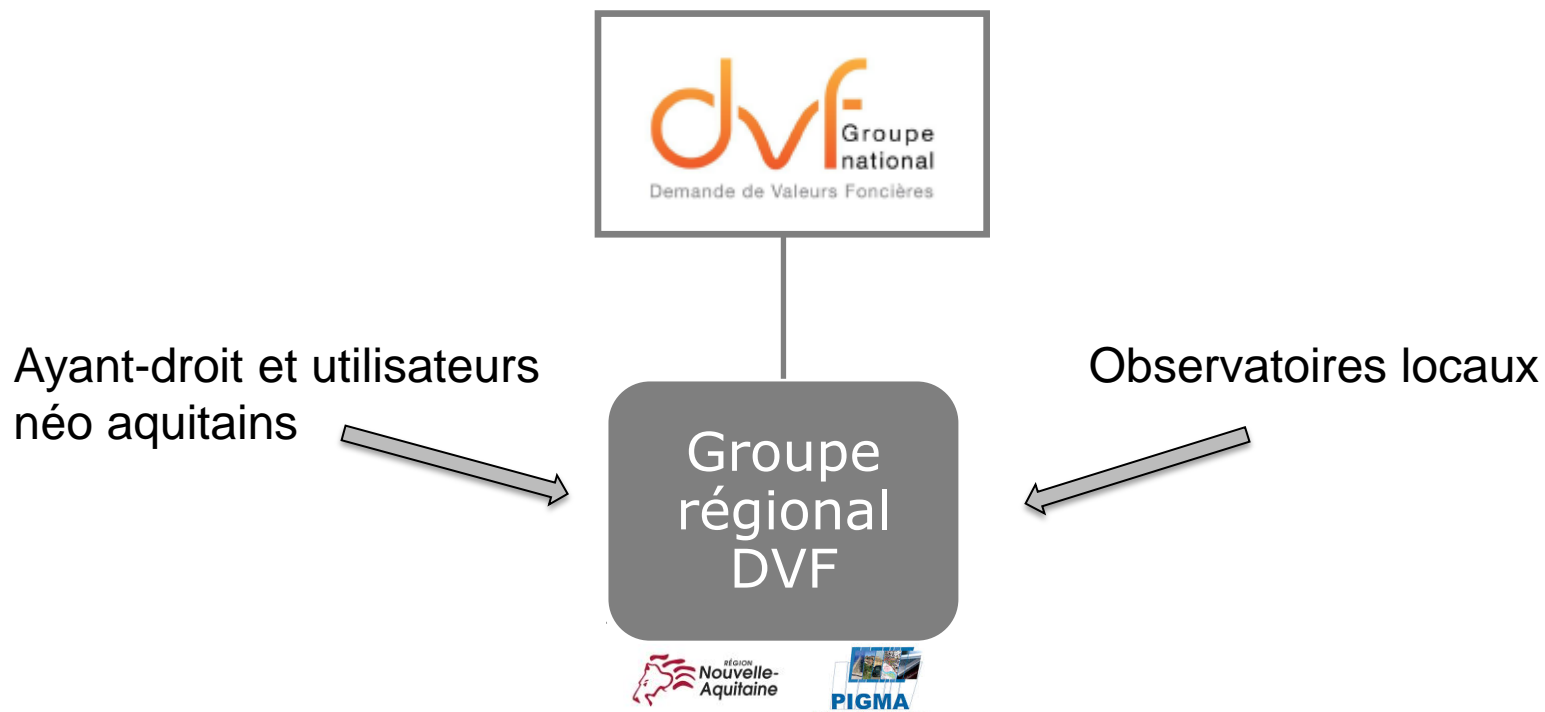
# **Objectifs et fonctionnement du réseau DVF**

**(Demande de Valeurs Foncières)**

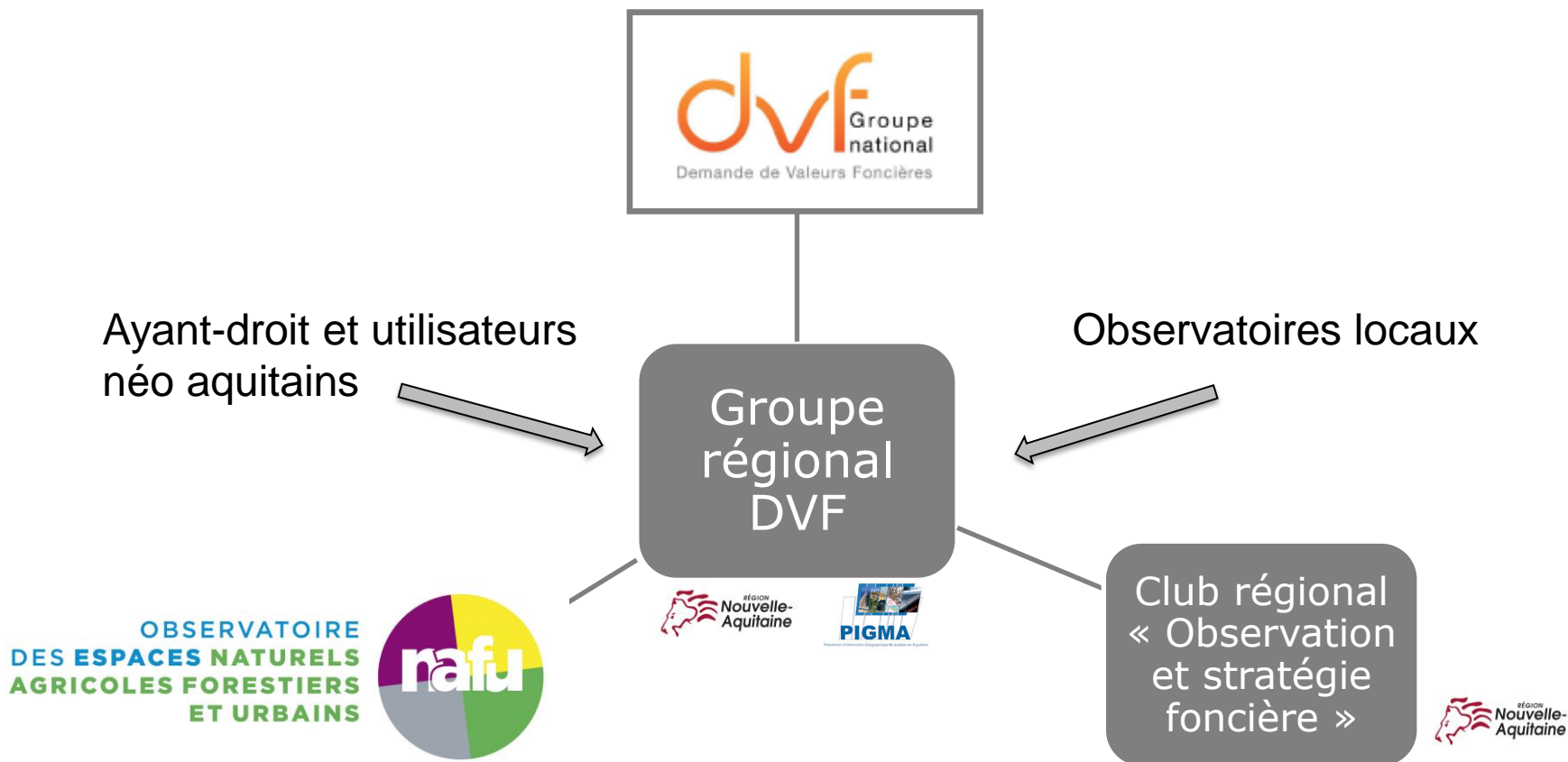
- **LE RÉSEAU DVF EN NOUVELLE-AQUITAINE**



- **LE RÉSEAU DVF EN NOUVELLE-AQUITAINE**



## • LE RÉSEAU DVF EN NOUVELLE-AQUITAINE



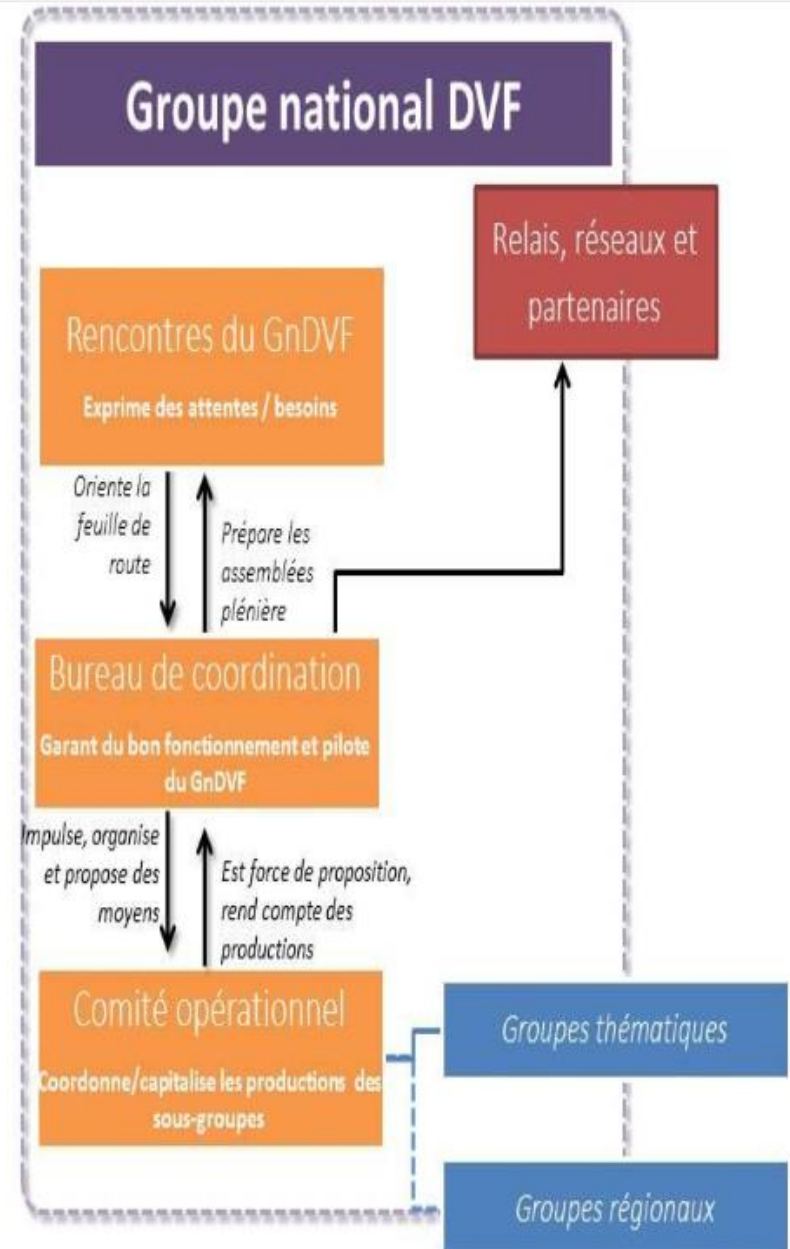
# Groupe national DVF

## **OBJECTIFS / AMBITIONS**

- Fédérer les utilisateurs
- Promouvoir la donnée
  - ✓ *Partager et diffuser des expériences, des méthodes*
  - ✓ *Favoriser un bon usage de la donnée*
  - ✓ *Organiser en réseau : lien avec les territoires*
- Expertiser la donnée
  - ✓ *Mise à disposition d'un référentiel commun*
  - ✓ *Analyse de la complémentarité entre différentes sources*
  - ✓ *Lien avec la DGFIP (Direction générale des Finances Publiques)*
- Echanger : lieu d'échanges multidisciplinaires

## ORGANISATION

- Bureau de coordination
- Charte 2017-2019 présentée au GrDVF du 06/12/2016
  - ✓ *préciser les fondements (objet et principes), l'organisation et le fonctionnement du GnDVF et d'en définir les modalités d'adhésion.*



## PRODUCTION

- Site internet dédié et Guide d'accompagnement DVF

<http://www.guide-dvf.fr/>



### Sommaire

Présentation du Groupe national DVF

Les contributeurs du guide d'accompagnement

DVF L'essentiel

Fiche 0

Qu'est-ce que DVF ?

Fiche 1

Comment accéder aux données DVF ?

Fiche 2

Cadre juridique

Fiche 3

Qualité et exhaustivité des données DVF

Fiche 4

Qu'est-ce que PATRIM Usagers ?

Fiche 5

DVF dans l'écosystème des données

Fiche 6

Précautions techniques

Fiche 7

Typologie des biens

Fiche 8

Structurer les données

Fiche 9

La spatialisation des données DVF

Fiche 10

Que faire avec DVF ? Panorama des usages

Fiche 11

DVF pour l'observation

Fiche 12

DVF pour l'élaboration de stratégies territoriales

Fiche 13

DVF pour l'évaluation immobilière

Fiche 14

Glossaire

Accéder

Préparer

Analyser



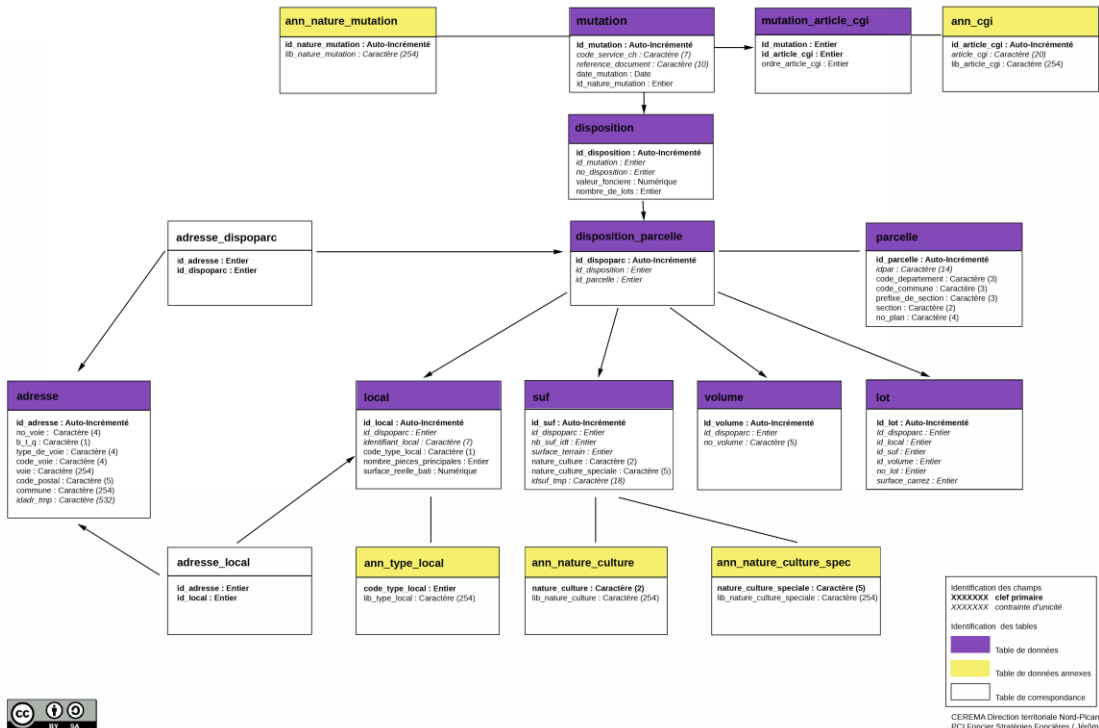


## PRODUCTION

- Modèle de données et application d'import  
→ mise en ligne sur le site  
du CEREMA NP

<http://www.nord-picardie.cerema.fr/dvf-nouvelle-version-des-scripts-pour-importer-a875.html>

- Importation et structuration de la donnée brute DVF dans une base de données PostgreSQL



# **Groupe régional sur les Données foncières**

## ORGANISATION



Groupe  
régional  
DVF

- Co-animation : Région Nouvelle-Aquitaine - PIGMA
- Groupe de travail au sein de la plateforme PIGMA :  
<https://www.pigma.org/portail/groupe-de-travail-pigma-donnees-foncieres>

- Ouvert à tous les ayants-droit

*Rappel :*

*1<sup>ère</sup> rencontre : 07 mai 2015*

*2<sup>ème</sup> rencontre : 17 décembre 2015*

## OBJECTIFS

- Création d'un réseau
- Partage d'expériences
- Relai ascendant et descendant du GnDVF via les référents en région
- Aide à l'appropriation de la donnée par la production et mise à disposition d'éléments « clés en main » → *Expression des besoins*

OBSERVATOIRE  
DES ESPACES NATURELS  
AGRICOLES FORESTIERS  
ET URBAINS



# Principes : l'état et la région s'unissent pour donner les moyens de prévoir et d'agir

## • POURQUOI ?

Enjeux importants en matière de foncier et d'occupation du sol

- Préservation des surfaces agricoles et forestières
- Protection des espaces naturels
- Optimisation de l'urbanisation

## • QUI ?

Présidence partagée État - Région

- COPIL : État, Région, Départements, Associations départementales des maires, Chambres consulaires agricoles et forestières, Syndicats agricoles et forestiers et du GIP ATGeRi
- COTECH : SGAR, DREAL, DRAAF, Région, GIP ATGeRi

## • COMMENT ?

Maitrise d'œuvre mutualisée entre État / Région / GIP ATGeRi  
Coordination et support technique : GIP ATGeRi

➔ **Disposer de repères objectifs fiables à l'échelle régionale**

# Principes : l'état et la région s'unissent pour donner les moyens de prévoir et d'agir

- **DES INDICATEURS « CLÉS EN MAIN »**

Indicateurs du marché de l'immobilier (2010 à 2015)

- Transactions
- Biens
- Prix

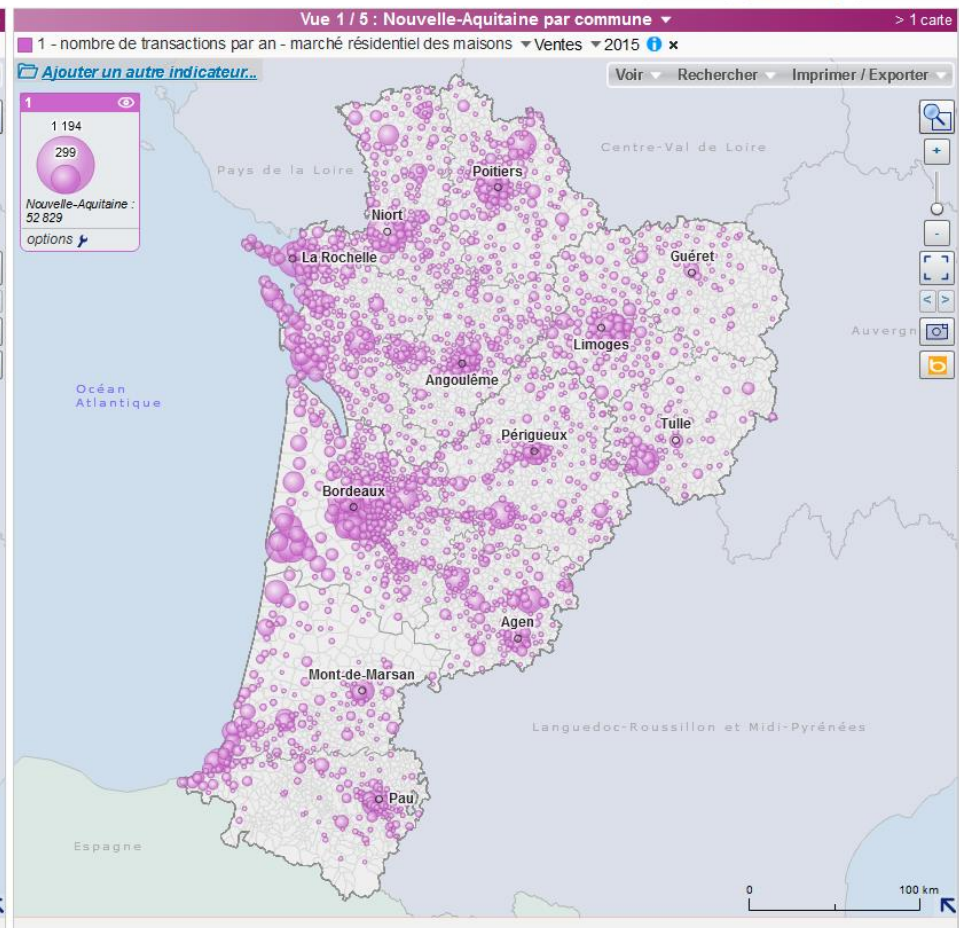
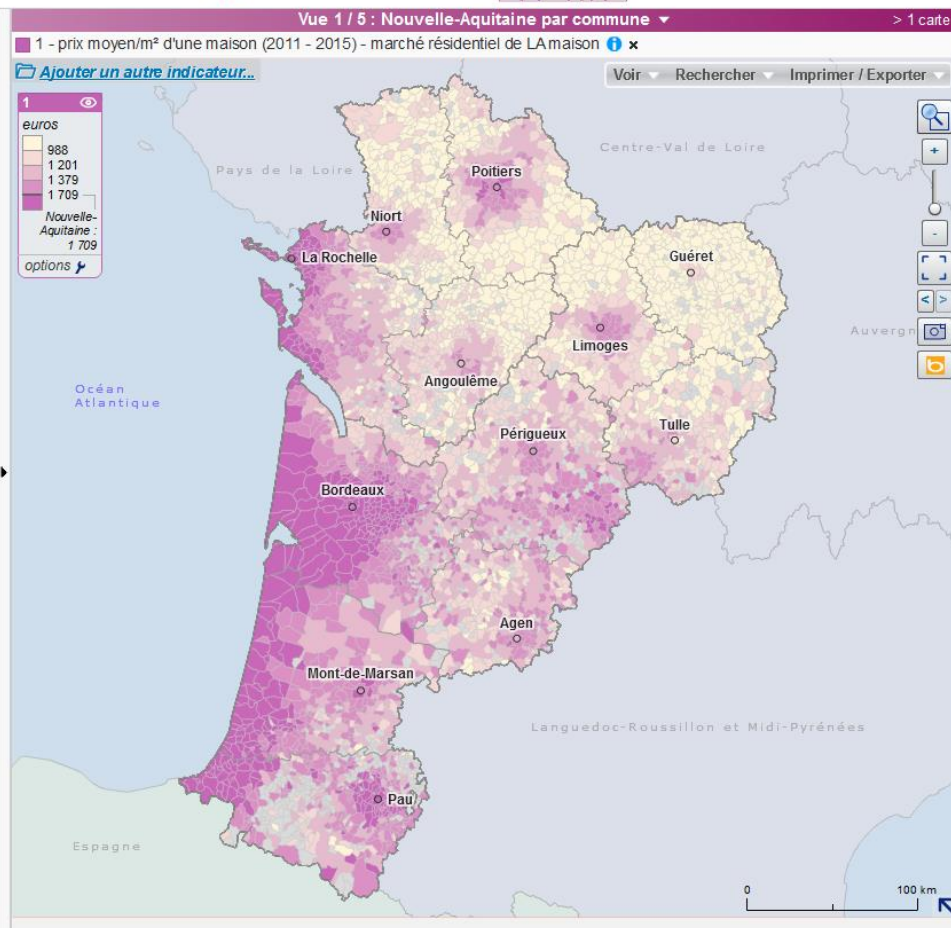
## 2 Formats disponibles

- Représentation cartographique
- Téléchargement sous tableur

## Plusieurs échelles d'analyse

- Commune
- EPCI
- SCoT
- Département
- Région

➔ **Disposer d'indicateurs fiables à l'échelle régionale**





- **UNE NOTE MÉTHODOLOGIQUE**

Précautions techniques

Définition des indicateurs

Accueil → Les thèmes → Marché immobilier

<https://www.observatoire-nafu.fr/indicateurs-sur-le-marche-immobilier>



Indicateurs DVF de  
l'Observatoire NAFU

Note méthodologique



**Merci de votre attention**