



Agence
Départementale
d'Aide
aux Collectivités
Locales

ADACL/IGECOM 40

LES DOCUMENTS D'URBANISME NUMÉRISÉS DANS LE CADRE DE L'INSTRUCTION DES AUTORISATIONS D'OCCUPATION DES SOLS

CAFÉ ATELIER PIGMA

15 juin 2017



AGENCE DÉPARTEMENTALE D'AIDE AUX COLLECTIVITÉS LOCALES

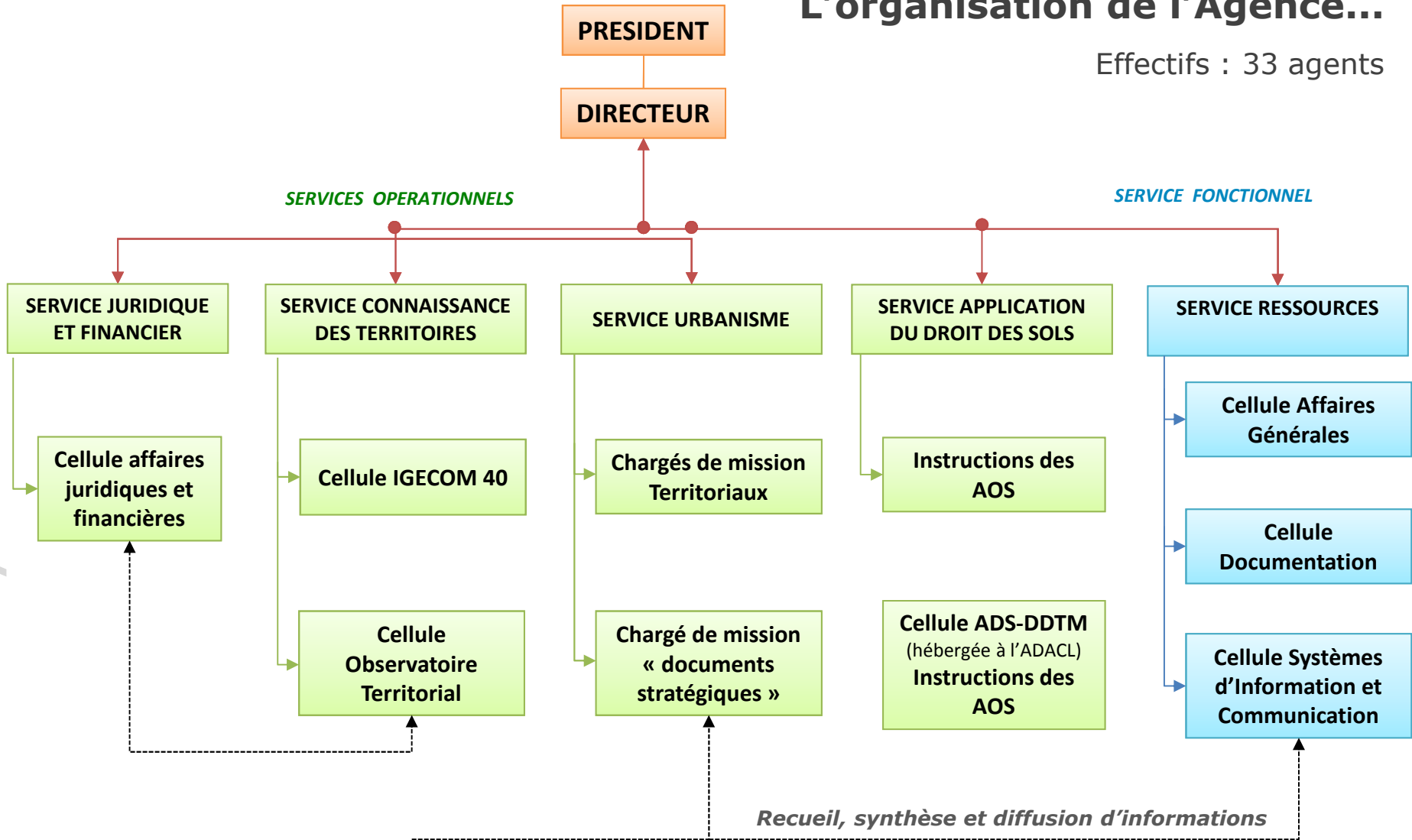
Maison des Communes - 175 place de la Caserne Bosquet - BP 30069 - 40002 MONT DE MARSAN CEDEX
Tél.: 05 58 85 80 50 - Fax: 05 58 85 80 51 - www.adacl40.fr



L'organisation de l'Agence...

Effectifs : 33 agents

ADACL/IGECOM 40





Organisation IGECOM

Partenaires

DDFIP

SYDEC 40

ERDF/GRDF

Chambre d'agriculture

STAP 40

SDIS 40

Services de l'Etat

IGECOM40

Système d'Information Géographique

« Support partagé de données
spatiales organisées en
couches »



Données spatiales et attributaires

Cadastre, Photo aérienne, Scan25,
Plan de ville France Raster, BDTOPO,
BD OCS, PLU, Réseaux, Données
INSEE...

Le service :

- Réculte
- Stocke
- Administre
- Met en forme
- Publie
- Assiste les adhérents

Alimente



Diffuse

Alimente



Diffuse

Adhérents

Communes

Communautés
de communes

CG40

Pays

SCOT

Syndicats de rivière

Syndicats d'eau

Articulation avec le
niveau régional



PIGMA Plateforme d'Information
Géographique Mutualisée en Aquitaine

La Convention DDTM – PIGMA – ADACL

Pour constituer une couche « Documents d'Urbanisme » partagée avec les différents acteurs de l'urbanisme

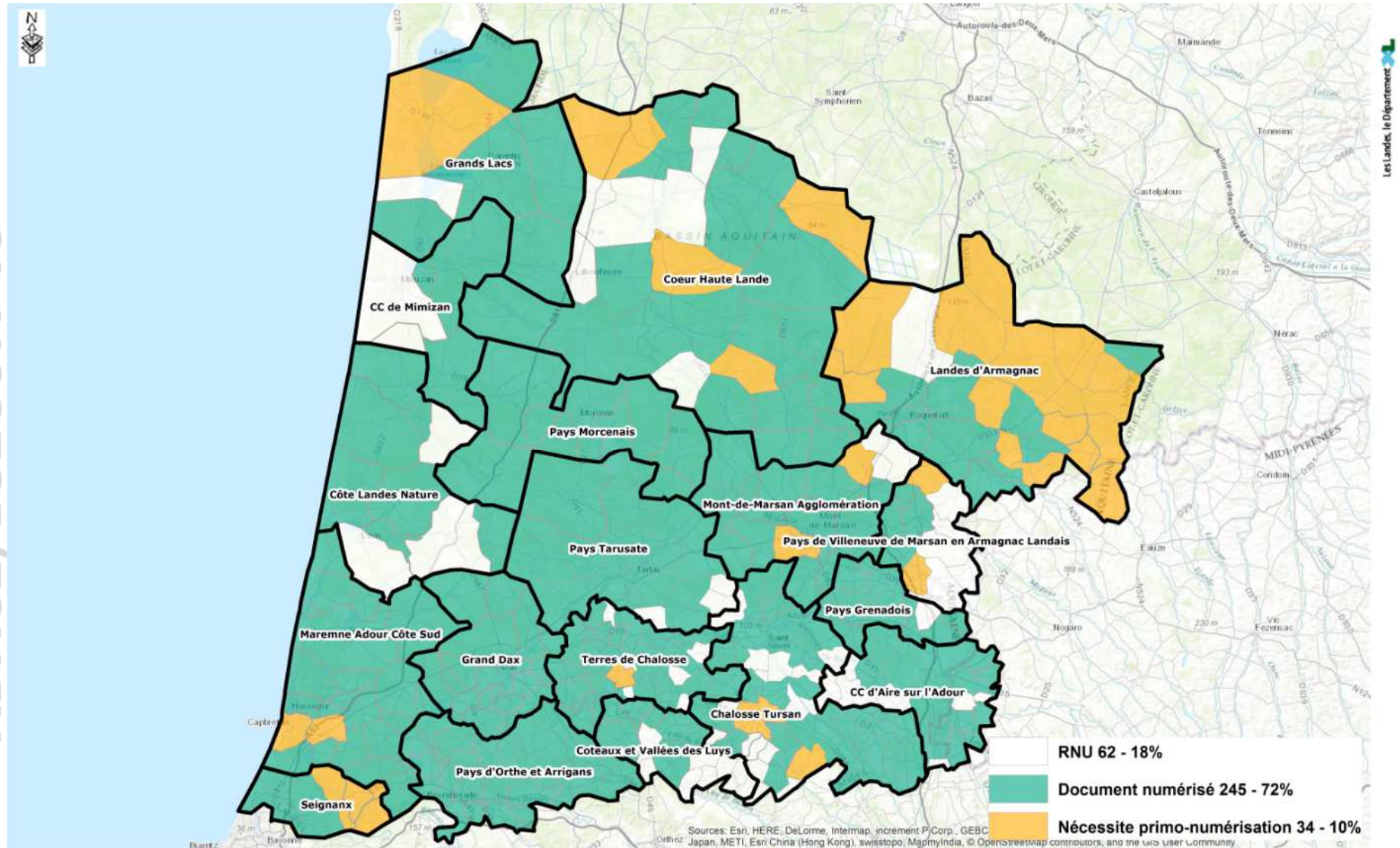
Dans **Les Landes**, l'ADACL assure la fonction de guichet local et de relais avec le niveau régional et les services de l'Etat (remontées des délibérations par le contrôle de légalité)

Le rôle de l'ADACL :

- **Propose aux collectivités des prestations de numérisation**
- **Assure la diffusion et la mise à jour des documents d'urbanisme en partenariat avec la DDTM et le GIP ATGéRi (PIGMA)**
- **Met en ligne les Documents d'Urbanisme sur IGECOM 40**



Etat des lieux de la numérisation



ADACL/IGECOM 40



Pour récapituler :

	Total	Valide	Mettre à jour
Cartes Communales numérisées	83	79	4
POS numérisés	19	17	2
PLU numérisés	126	72	54
PLUi numérisés	1	1	0
Cartes Communales à numériser	4		
POS à numériser	1		
PLU à numériser	29		
PLUi à numériser	0		
RNU	62		
Total	325		



Le Marché AG-CARTO :

- Marché à bon de commandes débuté en 2014
- Demande émanant des collectivités, en favorisant des commandes au niveau de l'intercommunalité
- Collaboration avec le service urbanisme de l'ADACL (intégration de la numérisation dans les cahiers des charges d'élaboration des documents d'urbanisme)
- Prix en fonction du type du document, en fonction du type de numérisation (primo ou partielle) et en fonction du nombre d'habitants (300 à 1080€)

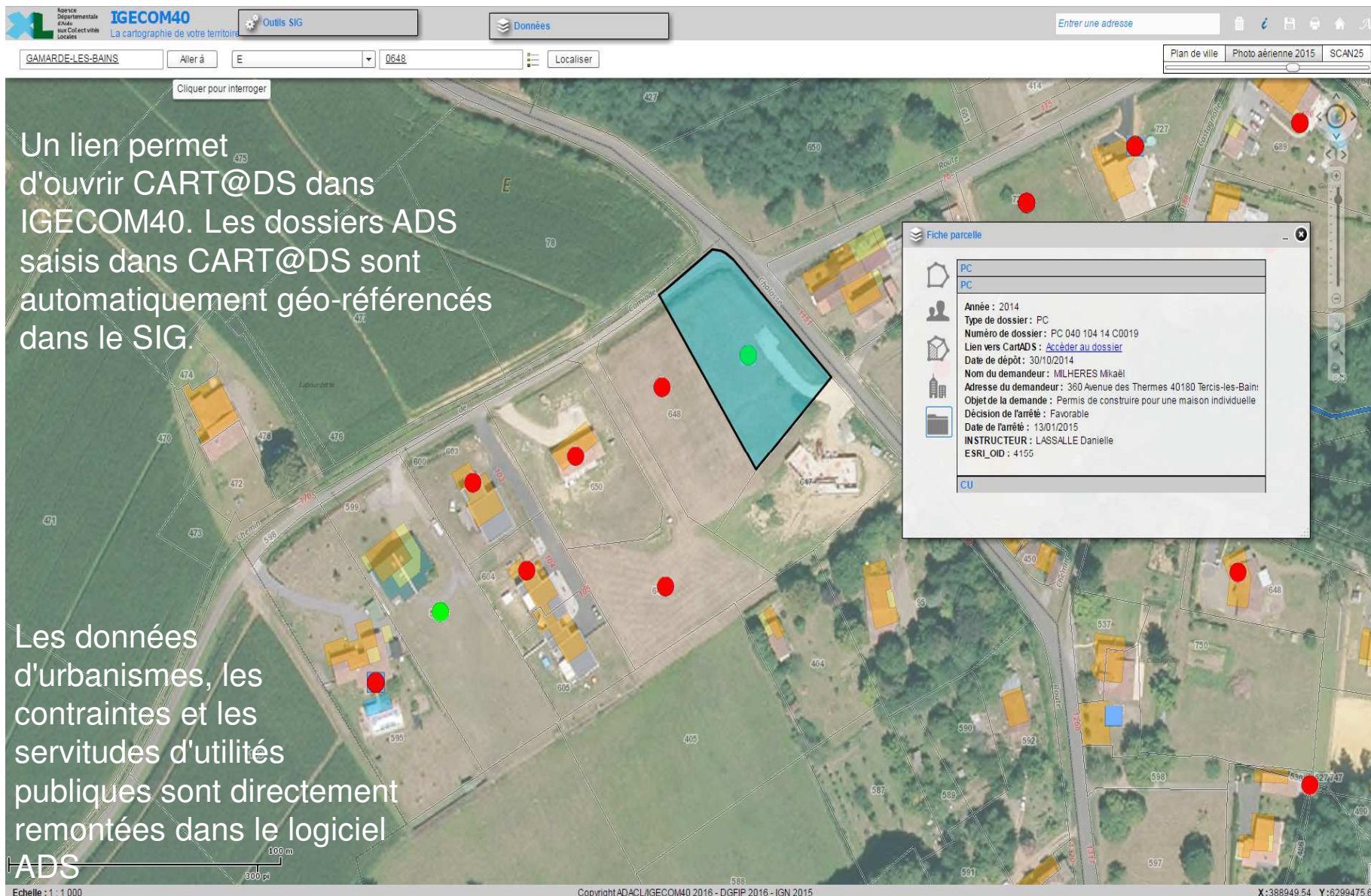
Intérêts de la numérisation des documents d'urbanisme:

- Des informations disponibles aux adhérents IGECOM (CDC, communes, EPFL, syndicats..)
- Un outil pour le service urbanisme de l'ADACL
- Une base de travail pour l'observatoire de la consommation de l'espace
- Un croisement intéressant avec les données DVF
- Un outil indispensable à l'instruction des AOS



Lien entre le logiciel ADS et IGECOM

ADACL/IGECOM 40



Un lien permet d'ouvrir CART@DS dans IGECOM40. Les dossiers ADS saisis dans CART@DS sont automatiquement géo-référencés dans le SIG.

Les données d'urbanismes, les contraintes et les servitudes d'utilités publiques sont directement remontées dans le logiciel ADS

Fiche parcelle
 PC
 PC
 Année : 2014
 Type de dossier : PC
 Numéro de dossier : PC 040 104 14 C0019
 Lien vers CartADS : [Accéder au dossier](#)
 Date de dépôt : 30/10/2014
 Nom du demandeur : MILHERES Mikael
 Adresse du demandeur : 360 Avenue des Thermes 40180 Tercis-les-Bains
 Objet de la demande : Permis de construire pour une maison individuelle
 Décision de l'arrêté : Favorable
 Date de l'arrêté : 13/01/2015
 INSTRUCTEUR : LASSALLE Danielle
 ESRL_OID : 4155
 CU

Echelle : 1 : 1 000
 Copyright ADACL/IGECOM40 2016 - DGFiP 2016 - IGN 2015
 X:388949.54 Y:6298475.62



Agence
Départementale
d'Aide
aux Collectivités
Locales

ADACL/IGECOM 40

MERCI DE VOTRE ATTENTION



AGENCE DÉPARTEMENTALE D'AIDE AUX COLLECTIVITÉS LOCALES
Maison des Communes - 175 place de la Caserne Bosquet - BP 30069 - 40002 MONT DE MARSAN CEDEX
Tél.: 05 58 85 80 50 - Fax: 05 58 85 80 51 - www.adacl40.fr