



PIGMA Plateforme d'échange de données
en Nouvelle-Aquitaine

Le Marathon de Bordeaux

*La gestion des grandes manifestations en temps réel à l'aide
des données des IOT*

Le Marathon de Bordeaux

Partenariat avec Bordeaux Metropole et Breizhchrono

Judi 14 juin 2018

9h30-14h00



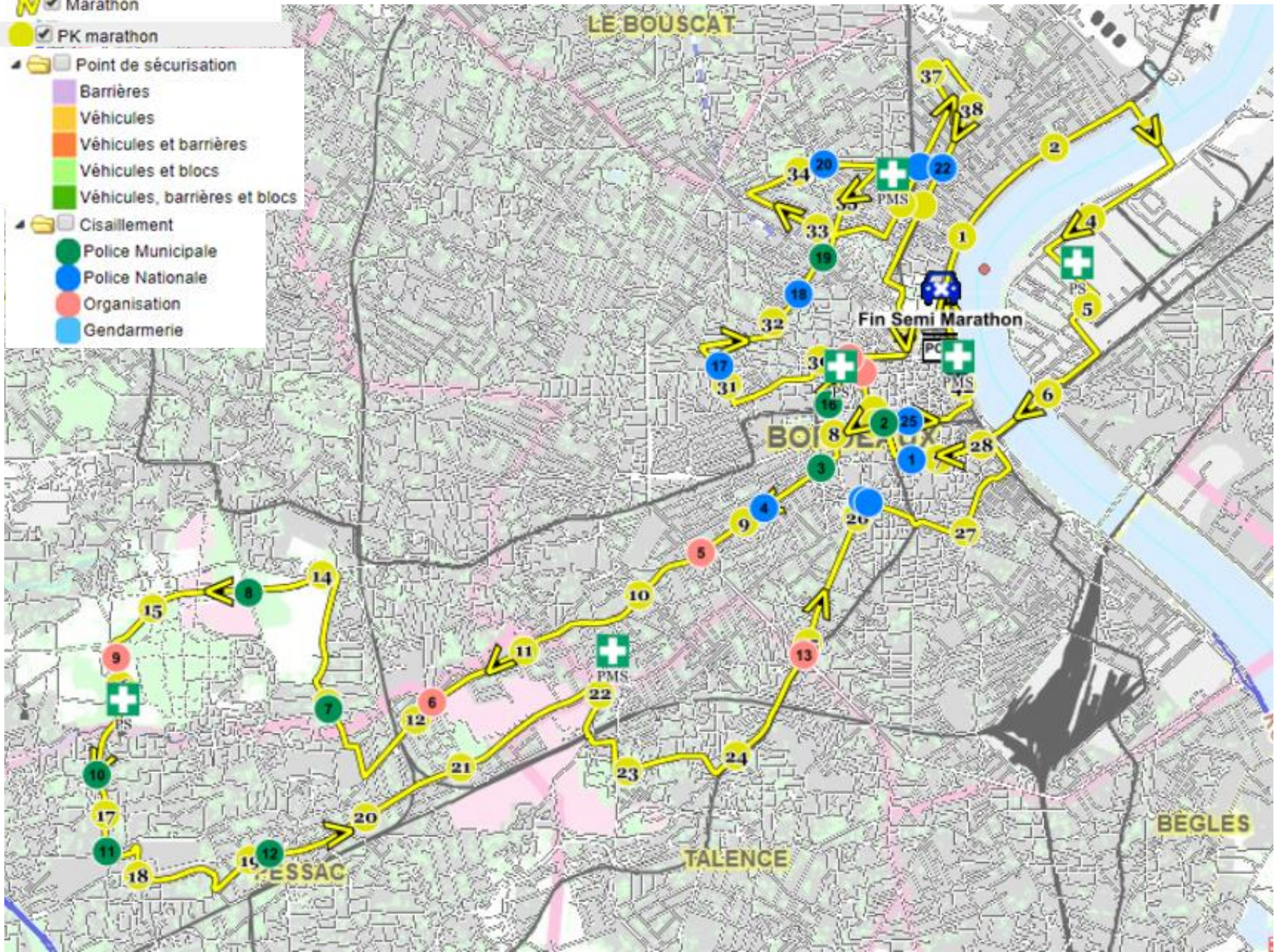
1. PLANIFICATION

- dispositif de sécurité
- installations liées au marathon

2. SUIVI EN TEMPS REEL

Le Marathon de Bordeaux

-  Marathon
-  PK marathon
-  Point de sécurisation
-  Barrières
-  Véhicules
-  Véhicules et barrières
-  Véhicules et blocs
-  Véhicules, barrières et blocs
-  Cisaillement
-  Police Municipale
-  Police Nationale
-  Organisation
-  Gendarmerie



Le Marathon de Bordeaux



1. PLANIFICATION

2. SUIVI EN TEMPS REEL

- de la course
- des coureurs



Le Marathon de Bordeaux

DISPOSITIFS MIS EN PLACE

* Une collaboration unique entre



* Chaque coureur dispose d'une puce UHF collée au dossard (≈ 20 000 coureurs)



* Plusieurs dispositifs de chronométrie ont été installés sur le parcours :

- * Au départ
- * Au 9ème km (marathon + semi)
- * Au 17ème km (marathon)
- * Au 23ème km (marathon)
- * Au 32ème km (marathon)
- * À l'arrivée





Le Marathon de Bordeaux

TRAITEMENTS DES DONNÉES

- * À chaque passage du coureur sur un dispositif :
 - * Enregistrement de son identité (nom, prénom)
 - * Enregistrement de son heure exacte de passage
 - * Transmission des informations en temps réel à un serveur
- * Calcul du classement scratch et par catégorie
 - * À partir du top départ de la course (20h)
 - * À partir de son passage réel sur la ligne de départ (temps corrigé)





Le Marathon de Bordeaux

VISUALISATION DES INFORMATIONS

- * Les classements sont accessibles en live sur le site www.marathondebordeauxmetropole.com
- * Pour chaque coureur, l'estimation de temps de passage au prochain point de prise de temps est indiqué

PROCHAINS ARRIVANTS

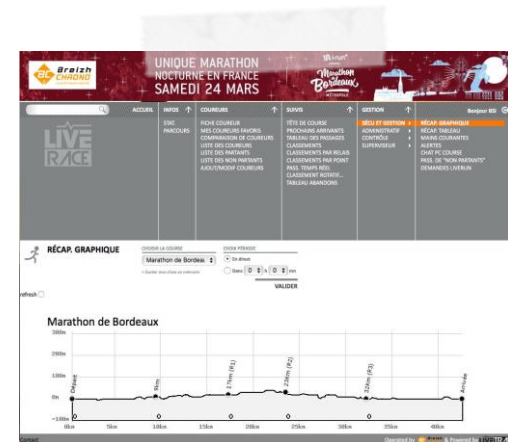
CHOISIR LA COURSE: Marathon de Bordeaux
CHOISIR LE POINT: 23Km
VALIDER

32Km

PROCHAINS ARRIVANTS MARATHON DE BORDEAUX

Pos.	Doss.	Prénom Nom	Cat.	Pays	Dernier point	Arrivée prévue pour
------	-------	------------	------	------	---------------	---------------------

- * Pour chaque point de contrôle, le nombre de coureurs passés et le nombre de coureurs attendus sont communiqués (pour la sécurité)
- * Une visualisation sous forme de graphique de l'évolution du peloton est accessible (pour la sécurité)
- * Une estimation du temps de passage du dernier est également indiqué (pour la sécurité)





Le Marathon de Bordeaux

AUTRES SERVICES

* Mise en place d'une application mobile accessible par les accompagnateurs pour suivre un ou plusieurs coureurs de leur choix



* Envoi sur le mur Facebook du coureur un message automatique (choix du coureur)



* Alerte automatique sur anomalies de temps (sécurité et contrôle anomalies parcours)



Merci de votre attention
PIGMA GIP ATGeRi

6 parvis des Chartrons
33075 BORDEAUX CEDEX
Tél : 05 57 85 40 42

www.pigma.com / www.pigma.org
contact@gipatgeri.fr