

L'AGENCE TECHNIQUE DE LA CHARENTE

ACCOMPAGNEMENT À L'ADRESSAGE



Jeudi 23 Mai 2019
PIGMA

L'Agence Technique de la Charente

Création en 2014

Assistance à maîtrise d'ouvrage

Accompagnement juridique

Fusion avec le SDITEC en 2018

Vente/Maintenance matériels informatiques

Assistance Administration Numérique

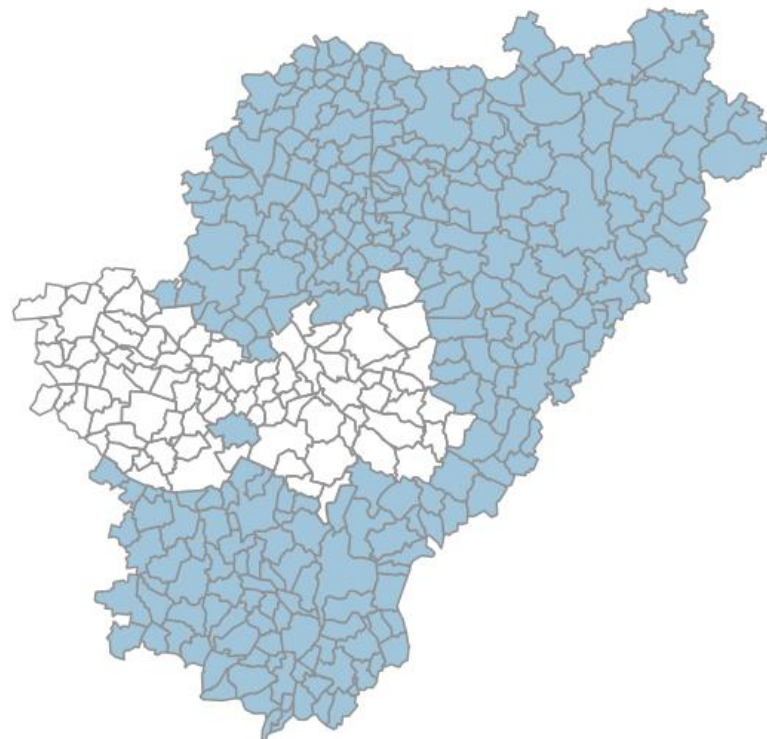
Marchés Publics,

Système d'information géographique

SIG :

- **267 communes** équipées avec le SIG ATD
- **Module métiers** : ADS, SPANC, Cimetière
- **Thématiques carto** : Réseaux, Espaces verts, Voirie...

et **Adressage**



État de la démarche en Charente ?

La volonté d'une démarche globale

2016-2017 : Aucune base de données.

Demande du SDIS16, d'une dynamique sur l'adressage des voies, pour l'accessibilité.
Expérimentation par le SDITEC avec quelques communes volontaires.

Guichet Adresse ou Création SIG local

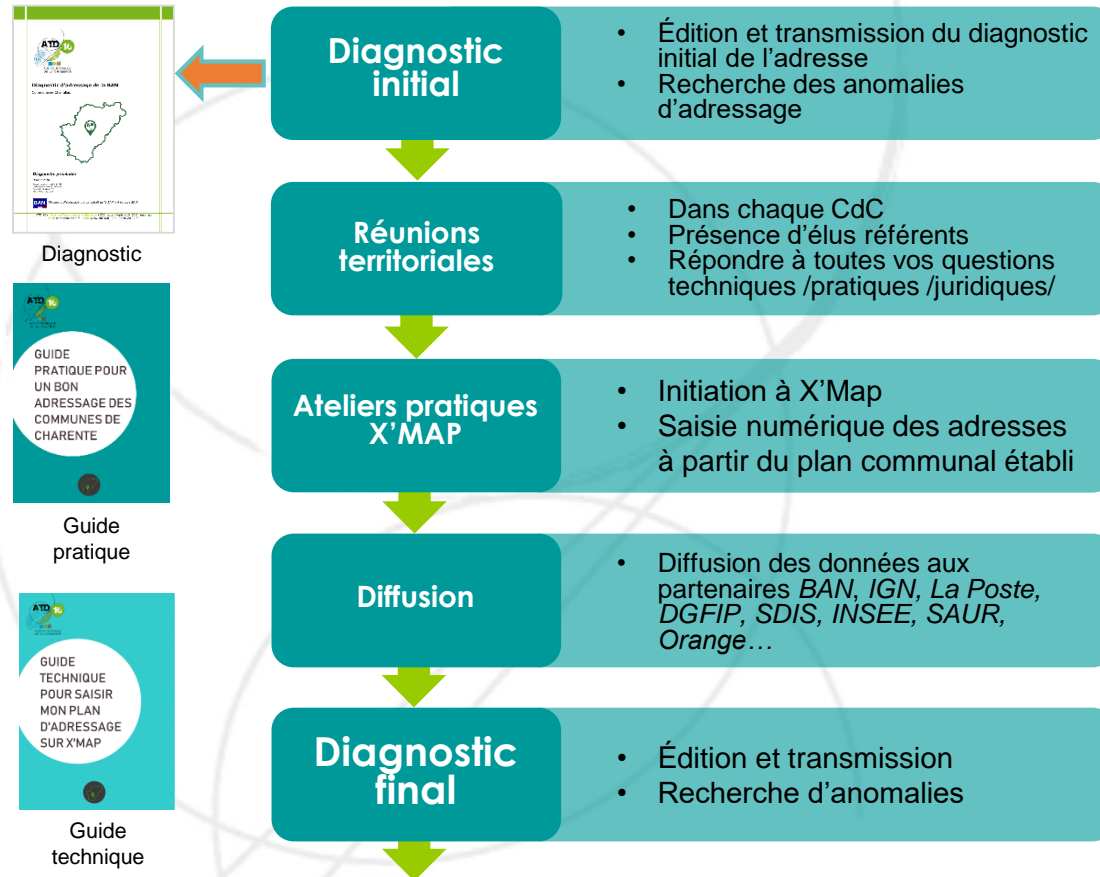
Solution retenue : Création en local par les communes dans leur SIG

- Facilité de formation
- Autonomie
- Récupération et propriété des données
- Support local pour la gestion et diffusion des données.

Octobre 2018 :

A la demande de ses adhérents, l'ATD16 met en place un accompagnement à l'adressage des voies pour les communes...

Appui proposé par l'ATD16

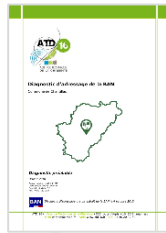


Supervision

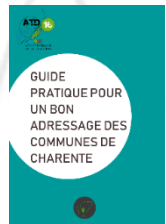
500€
moins de 1000 habitants

1000€
plus de 1000 habitants

Appui proposé par l'ATD16



Diagnostic



Guide pratique

Diagnostic initial

- Édition et transmission du diagnostic initial de l'adresse
- Recherche des anomalies d'adressage

Réunions territoriales

- Dans chaque CdC
- Présence d'élus référents
- Répondre à toutes vos questions techniques /pratiques /juridiques/

Saisie numérique par l'ATD16

- 300€ TTC par jour
- Facturé au temps passé

Diffusion

- Diffusion des données aux partenaires *BAN, IGN, La Poste, DGFIP, SDIS, INSEE, SAUR, Orange...*

Diagnostic final

- Édition et transmission
- Recherche d'anomalies

Délégation

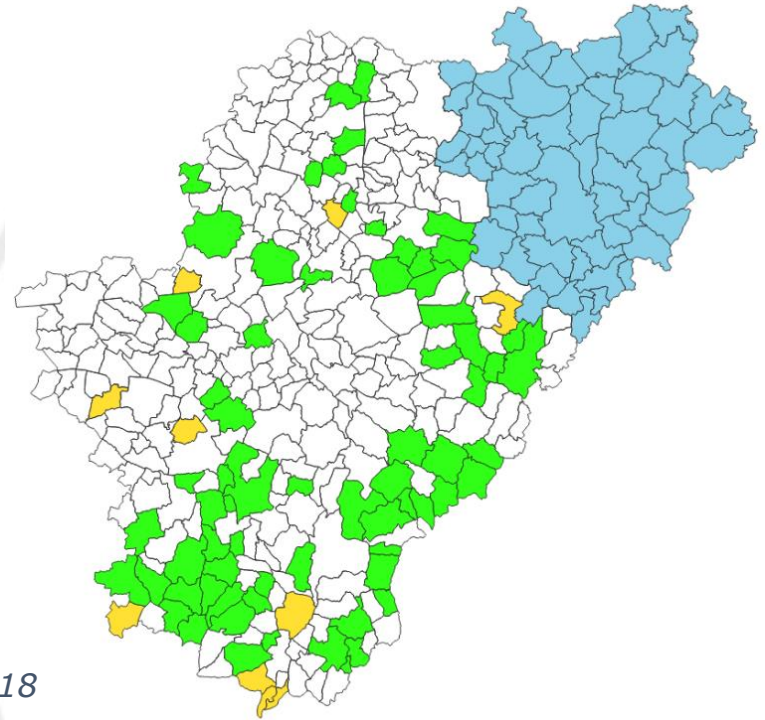
500€ + coût réel de la saisie
moins de 1000 habitants

1000€ + coût réel de la saisie
plus de 1000 habitants

Etat de la démarche en Charente ?

Lancement en Octobre 2018 :

- **71 communes en cours**
- **5 communes finalisées**
11 600 points créés



Des démarches annexes : lancées avant octobre 2018

- **CC Charente Limousine (58 communes)** : démarche autonome sur le Guichet Adresse
- Une dizaine de communes, presta. La Poste ou autonome (*sondage*)

Format de la base de données

Etre le plus proche d'un standard : BAN

Projet de Voie :

gid, identifiant_externes, insee, ident, date_creation, date_maj, libelle, type_voie, type_numerotation

Projet d'adresse :

gid, insee, ident, date_creation, date_maj, numero, indice, code_postal, insee_voie, id_externes_voie, nom_ld, parcelle, nom_prop, x_wgs84, y_wgs84, x, y, x_cc46, y_cc46

Problèmes rencontrés

- **Complexité politique locale** (standardiser dans les petites communes)
- **Visibilité de la prise en compte dans la BAN** (Guichet V2, dépôt de lot de données)
- **Transmission des données aux éditeurs de carto GPS**