



**ATD**<sup>24</sup>

AGENCE TECHNIQUE  
DÉPARTEMENTALE  
DE LA DORDOGNE //

# La Refonte de l'adressage en Dordogne

## 1. Éléments de contexte et Démarche

## Genèse de déploiement de ce projet en Dordogne

### 2017

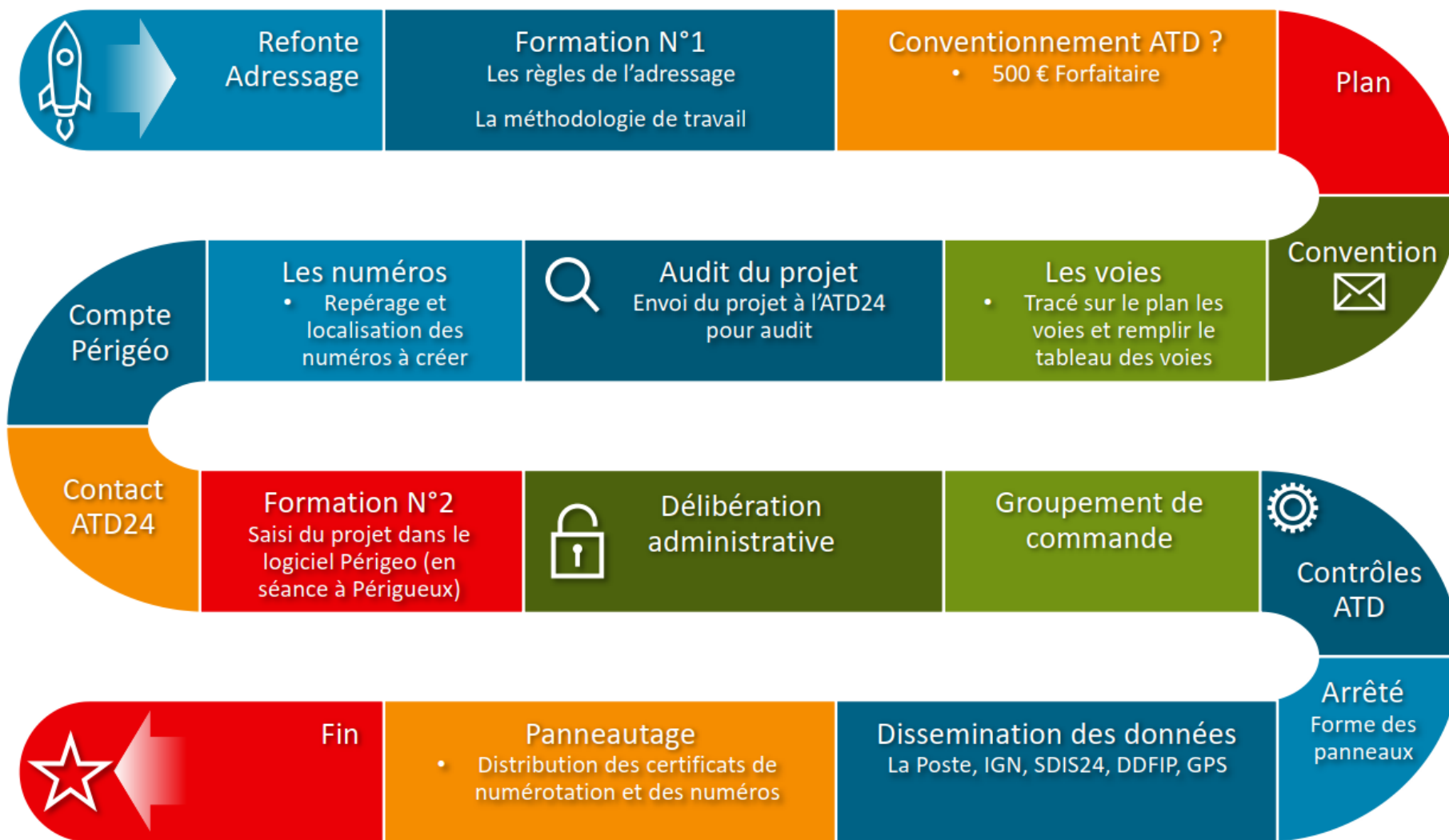
- Le **Syndicat Mixte Périgord Numérique** sollicite l'ATD24 pour organiser la normalisation de l'adressage en Dordogne dans le cadre du déploiement de la **FTTH**.
- Le **SDIS24** et l'**Union des maires** rejoignent le groupe de réflexion.
- 19 Décembre 2017, 150 communes participent au lancement officiel de la campagne.

### 2018

- **46 sessions** permettent de former **350 communes** à la normalisation de l'adresse
- Suite à cette opération **245 communes** signent la **convention** d'accompagnement avec l'ATD24
- Développement et déploiement de la **Base Adresse Locale**

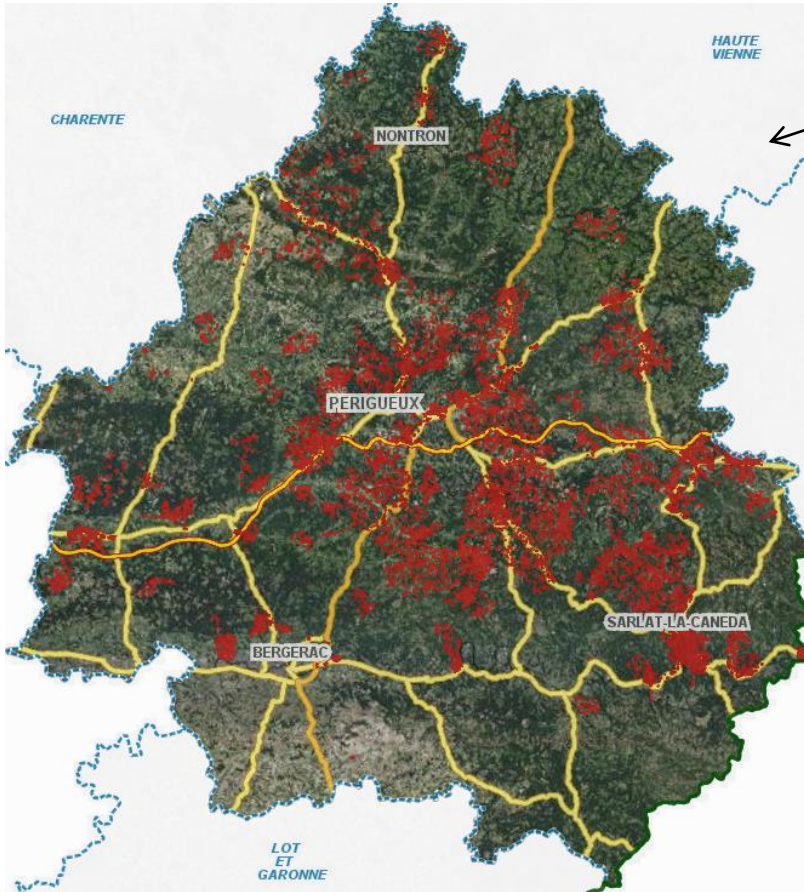
### 2019

- Un objectif de **100 communes** terminées d'ici au 31 Décembre 2019
- Plus de **6000 points** adresses créés par mois

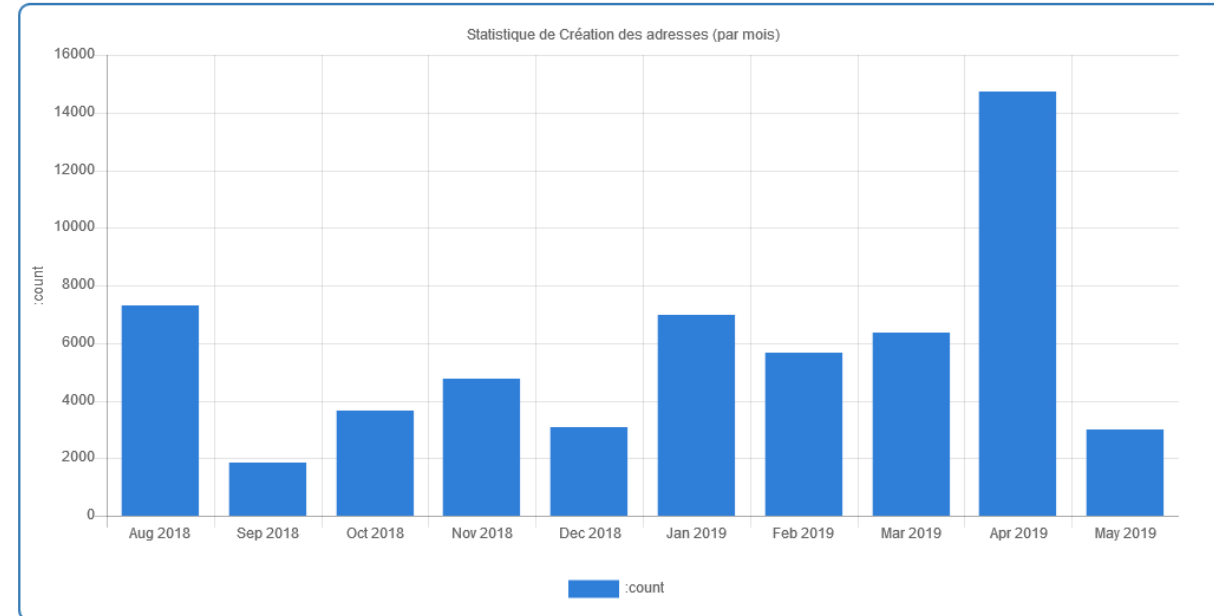


# La Refonte de l'adressage en Dordogne

## 2. Procédure de création et diffusion des données



En rouge, les 60 000 points adresses créés, positionnés par les référents communaux, au niveau optimal, liés à la parcelle, validés.



## Quickview – Base Adresse Locale



## Les formats

- ➔ Format BAL AITF v1.1
  - ➔ Codes FANTOIR absents... / Pas de guichet création de voies...
- ➔ Export normé Guichet adresse (cf GAv1, en attente sur V2)
- ➔ Export normé DDFIP24
  - ➔ BAL + Information cadastrale



## Les licences

- ➔ Les données adresses produites par les communes sont diffusées en Licence ouverte V2 sur Datagouv.fr (recommandation Etalab / AITF).
  - ➔ Cf Open Data par défaut – Loi Numérique 2016
  - ➔ Ligne spécifique dans la convention globale Périgeo nous liant à chaque commune.



# La Refonte de l'adressage en Dordogne

## 3. Les difficultés rencontrés

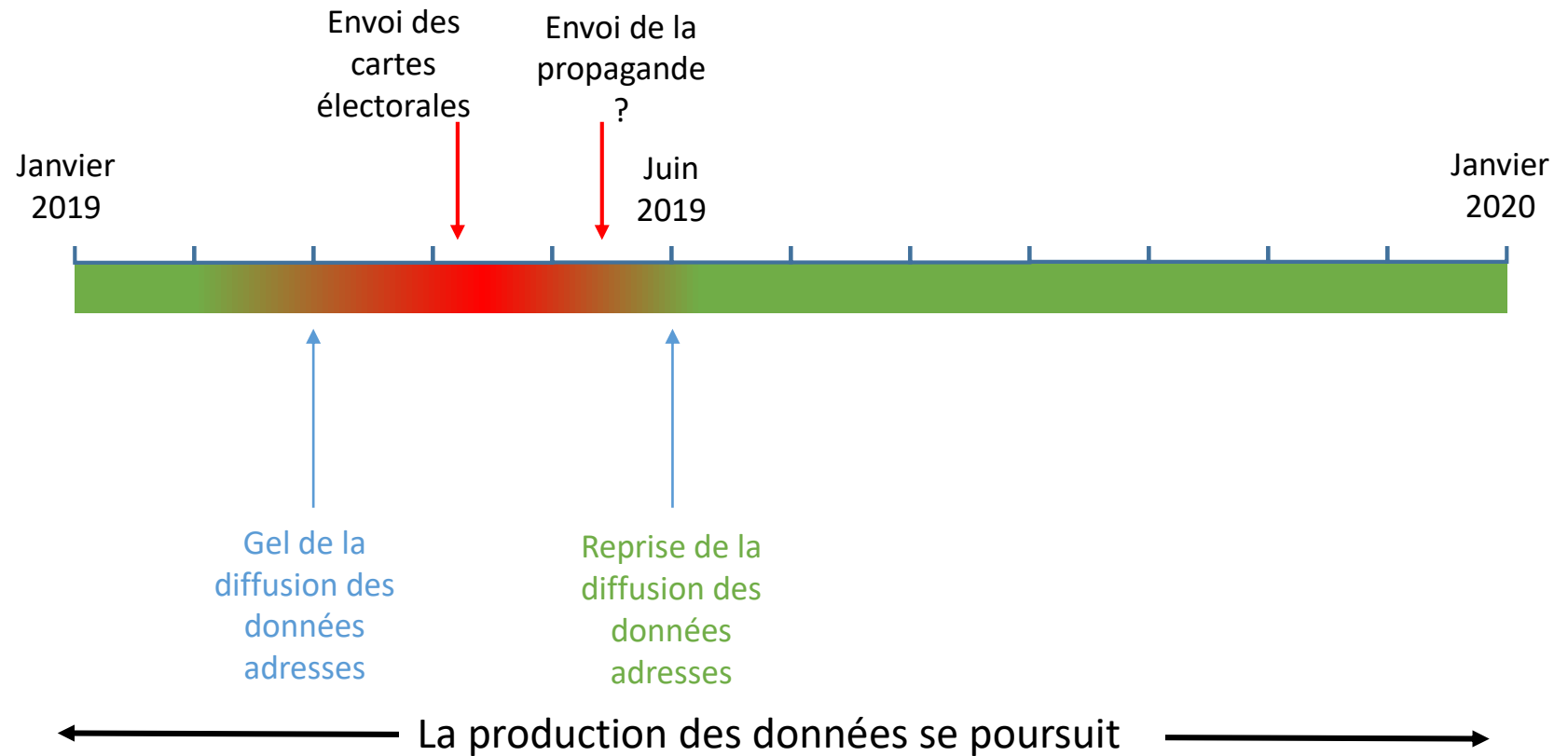
## Sur la constitution des adresses

- Absence de texte encadrant précisément chaque étape de création d'une adresse normalisée...
- Les règles de dénomination des voies sont le fruit de la somme des limitations des différents SI des entités utilisatrices d'adresses
- Difficultés à sortir de l'adressage au lieu-dit en milieu rural: levé de bouclier des administrés et des élus

## Sur la diffusion des adresses

- Hexacle vs ID BAN pour la FTTH ... LE sujet...
- Prise en compte plus longue côté poste car ATD24 différent de Mairie
- Sur la MAJ des SI des différents utilisateurs d'adresses (ex: ENEDIS)
- Sur la MAJ des GPS
- Protocole quant à la MAJ au quotidien de la BAL
- Gel durant les élections + MAJ du fichier élections

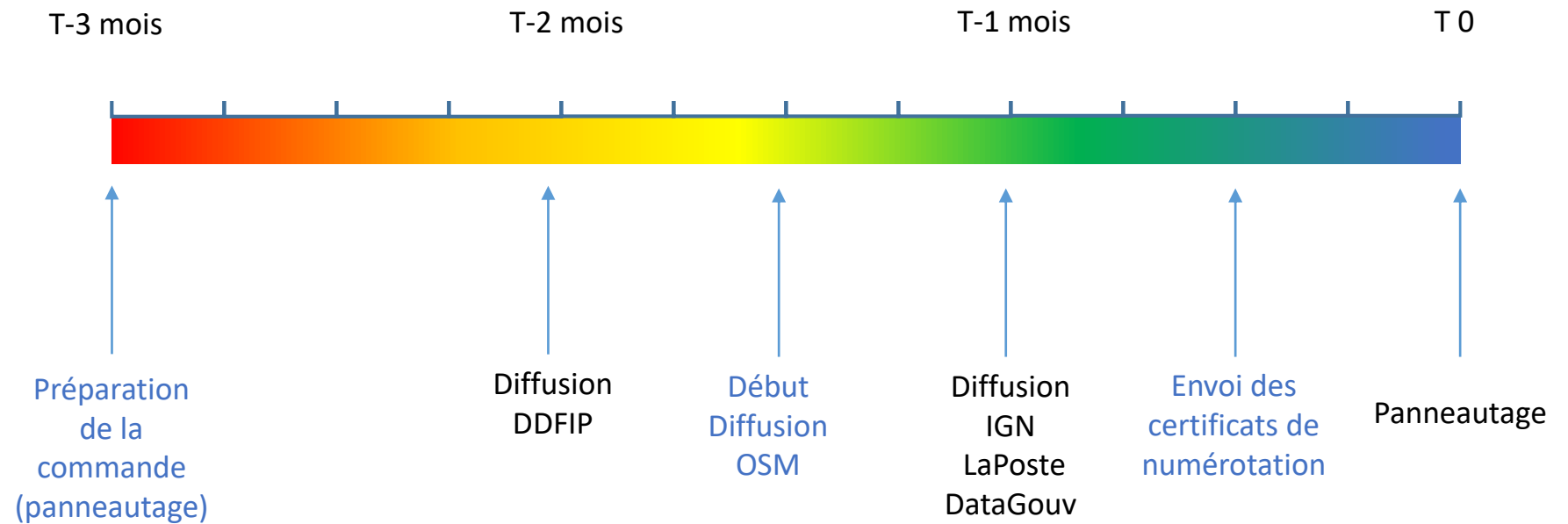
## Gel de diffusion des adresses et MAJ du fichier élections



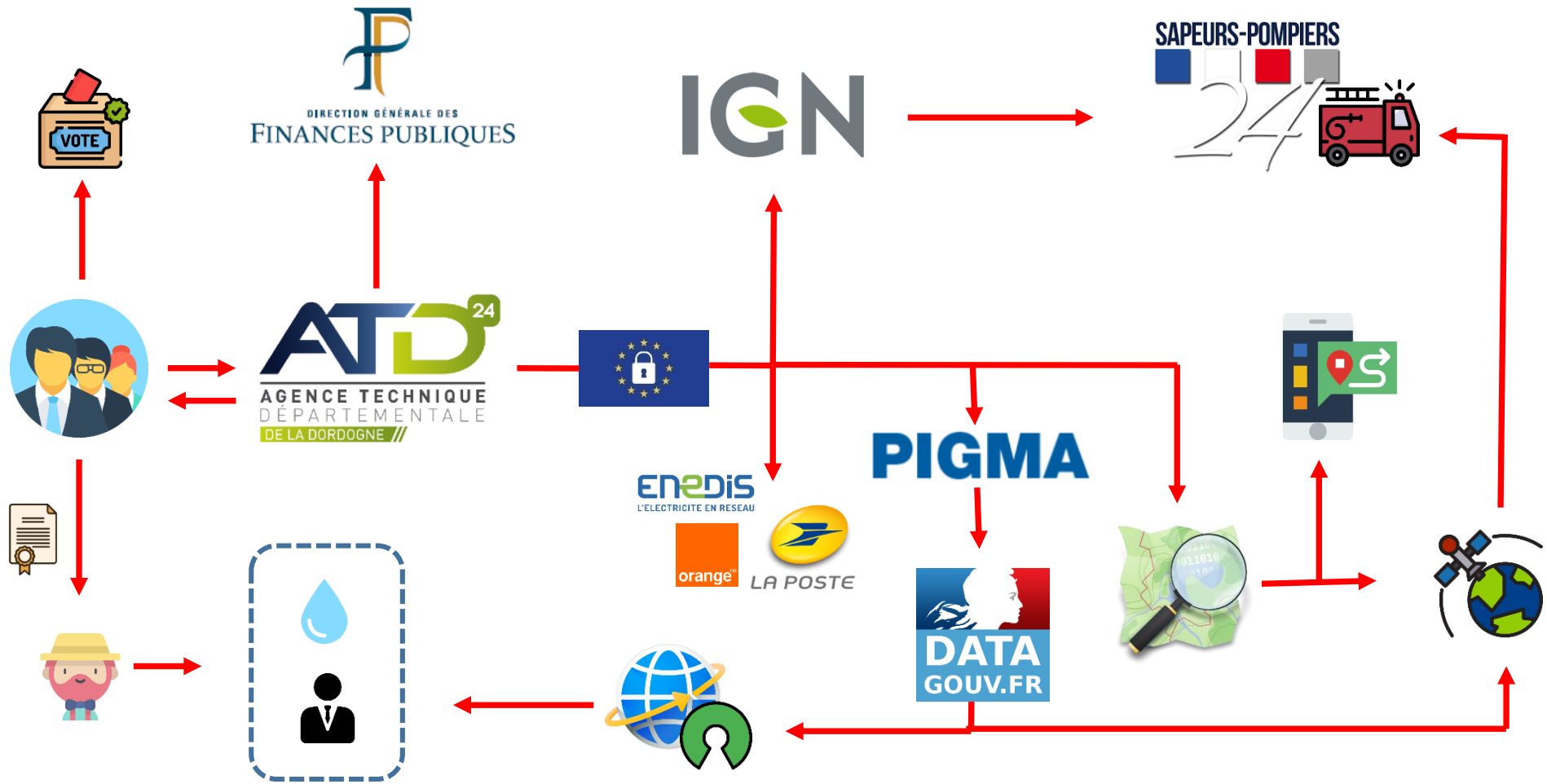
# La Refonte de l'adressage en Dordogne

## 4. Annexes

## Compression du temp entre panneautage et diffusion



## Arborescence de diffusion des données



Retrouvez ci-dessous l'ensemble des informations de contact

Directrice Adjointe  
Estelle LACHAUD  
[e.lachaud@atd24.fr](mailto:e.lachaud@atd24.fr)

Coordinatrice du service de Cartographie Numérique:  
Cécile SOULINGEAS  
[c.soulingeas@atd24.fr](mailto:c.soulingeas@atd24.fr)

Chargé de mission Adressage:  
Léo HUERTA  
[l.huerta@atd24.fr](mailto:l.huerta@atd24.fr)

Site web: [www.atd24.fr](http://www.atd24.fr)

Téléphone: 05 53 06 65 65