



**RÉPUBLIQUE
FRANÇAISE**

*Liberté
Égalité
Fraternité*

IGN

INSTITUT NATIONAL
DE L'INFORMATION
GÉOGRAPHIQUE
ET FORESTIÈRE

Géo-départementale Corrèze (19)

05/12/2023

Institut national de l'information
géographique et forestière

Rappels sur la BDTOPO

Grand récif du nord-est, Mayotte – IGN

Définition

La BD TOPO est une **description vectorielle 3D** (structurée en objets) des éléments du territoire et de ses infrastructures, de précision métrique.

Principaux thèmes :

Administratif : commune, département, EPCI ...

Adresse : point adresse, voie

Bâti : bâtiment, construction, pylône, réservoir ...

Hydrographie : cours d'eau, limite terre-mer, tronçon hydrographique, plan d'eau ...

Lieux nommés : zone d'habitation, lieu-dit non habité, détail orographique

Occupation du sol : haie, zone d'estran, zone de végétation

Services et activités : zone d'activité ou d'intérêt, ligne électrique, édifice ou curiosité, ...

Transport : aérodrome, itinéraires autres, tronçon de route, tronçon de voie ferrée ...

Zones réglementées : forêt publique, parc ou réserve ...



Limites administratives



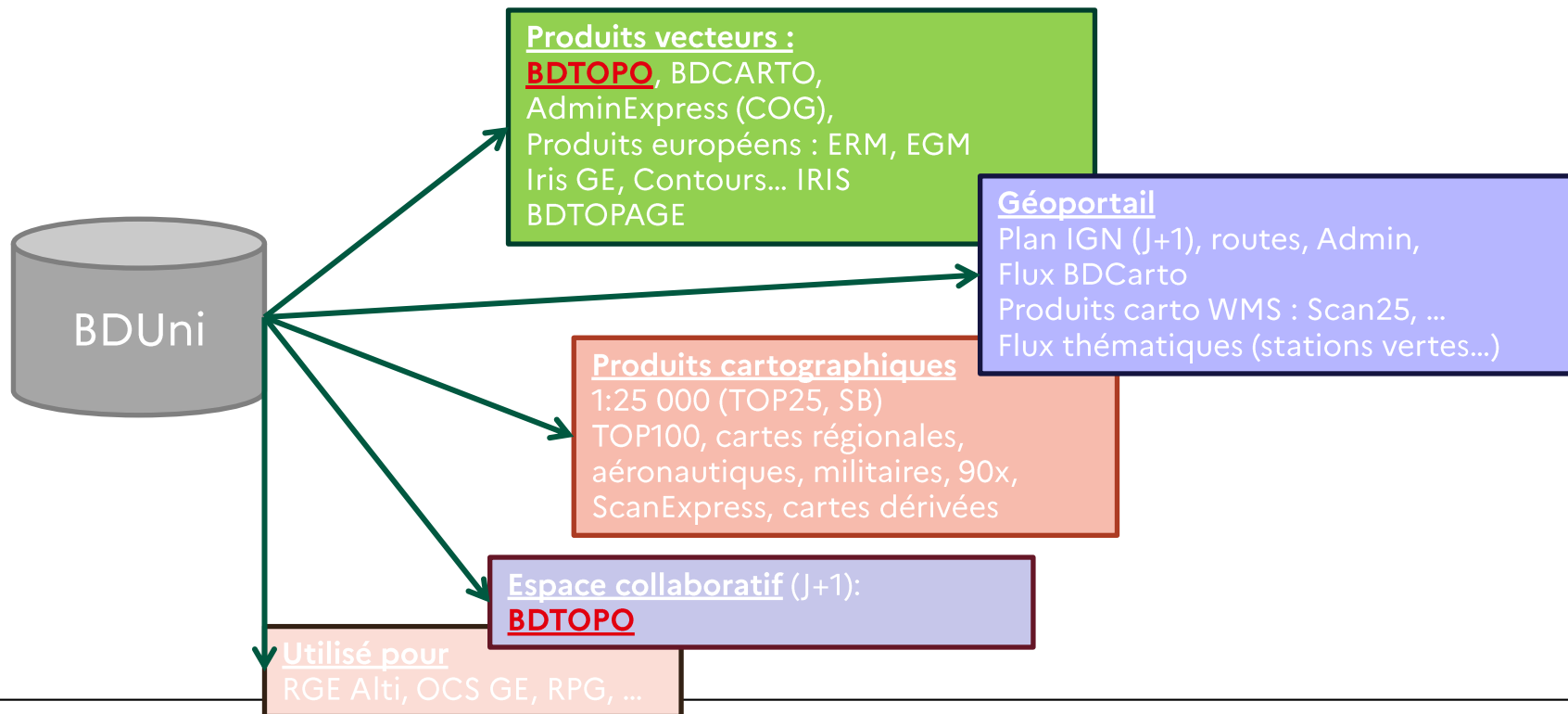
Aperçu général BDTopo (bâti, réseaux)



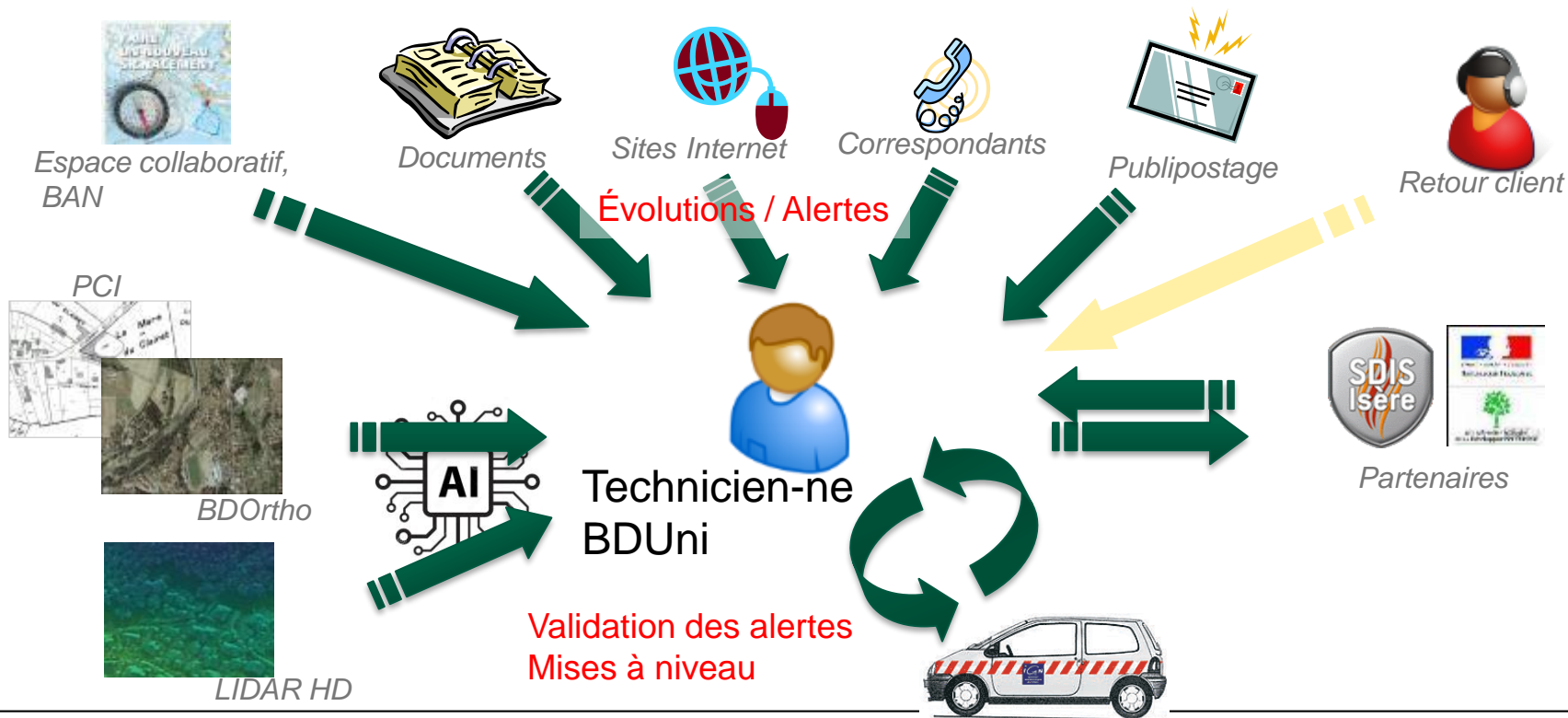
Bâtis BDTopo en visualisation 3D

Exhaustivité, continuité, homogénéité ...

Diffusion



Mise à jour pilotée par les sources





Les évolutions des modèles BDUni et BDTOPO

Evolutions récentes de la BDTOPO

Edition 22-4:

- Évolution de la structure de la classe tronçon de route pour gérer les aménagements cyclables conformément au standard Vélo & Territoires
- Ajout de valeurs à l'attribut « Nature détaillée » dans le cadre de NexSIS sur les ZAI
- Ajout de l'attribut Délestage (booléen) sur les tronçons de route pour la loi Climat.
- Ajout d'une douzaine d'attributs sur les tronçons de route pour gérer le lien avec la BAN

Edition 23-3:

- Ajout d'une douzaine d'attributs dans le cadre de NexSIS sur les tronçons de route pour gérer la DFCI

Liens utiles sur la BDTOPO:

[Page géoservices](#)
[Suivi des évolutions](#)
[Contrôles qualité](#)

Classe d'objets	Attributs	Valeurs
TRONCON_DE_ROUTE	ID_BAN_D ID_BAN_G LD_BAN_D LD_BAN_G NOM_BAN_D NOM_BAN_G SRC_BAN_D SRC_BAN_G (gestion des odonymes)	
	DELESTAGE	Non Oui
ZONE_D_ACTIVITE_OU_D_INTERET	NOMCOMMERC	

Licence ouverte depuis le 1^{er} janvier 2021

Qui va entretenir ces informations ?

L'IGN n'a pas pour ambition (ni les moyens) de maintenir l'ensemble des attributs liés à ces évolutions mais souhaite permettre leur mise à jour pour un meilleur partage de l'information.

Mais comment collaborer ?

Collaborer à la BDUni ...

Grand récif du nord-est, Mayotte – IGN

Les outils collaboratifs c'est quoi?

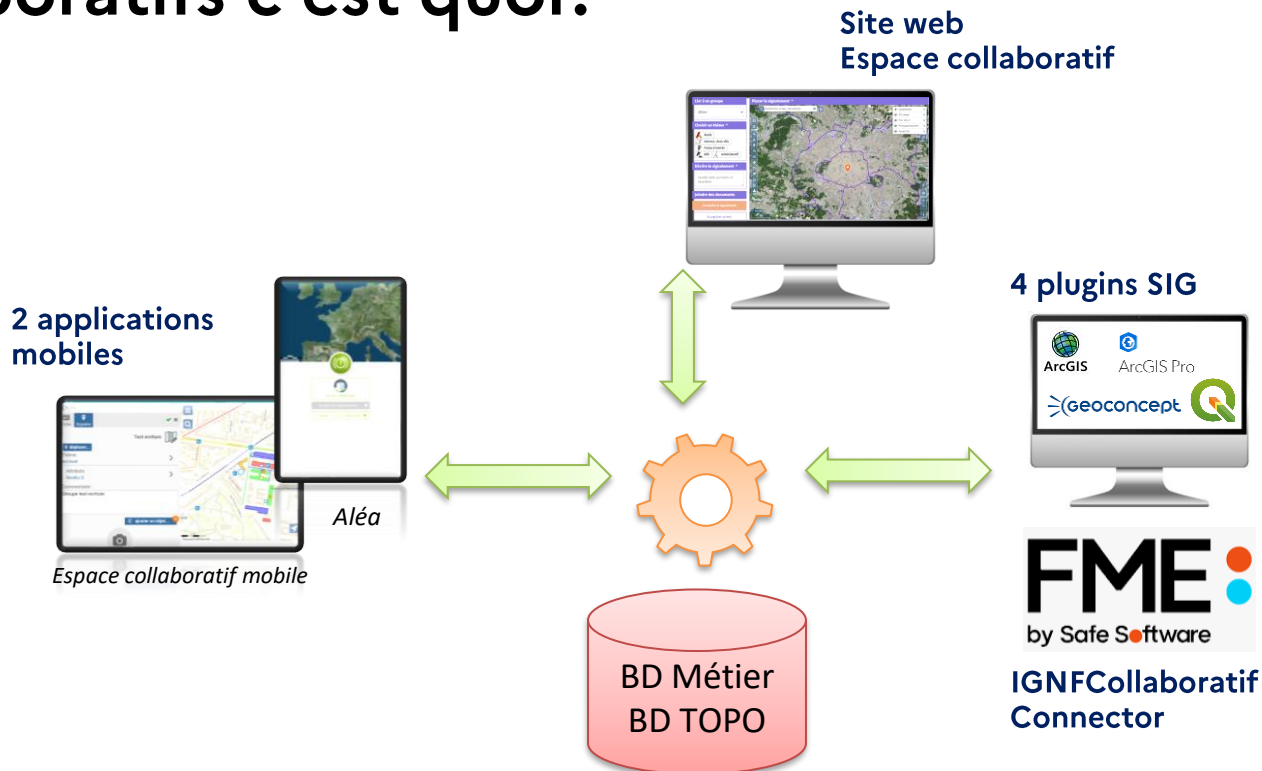
POUR l'IGN & ses partenaires

QUI ONT la volonté de créer une base de données collaborative

CE SONT un ensemble d'outils (API, Plugin, Espace Web, Applis mobiles, transformeurs FME)

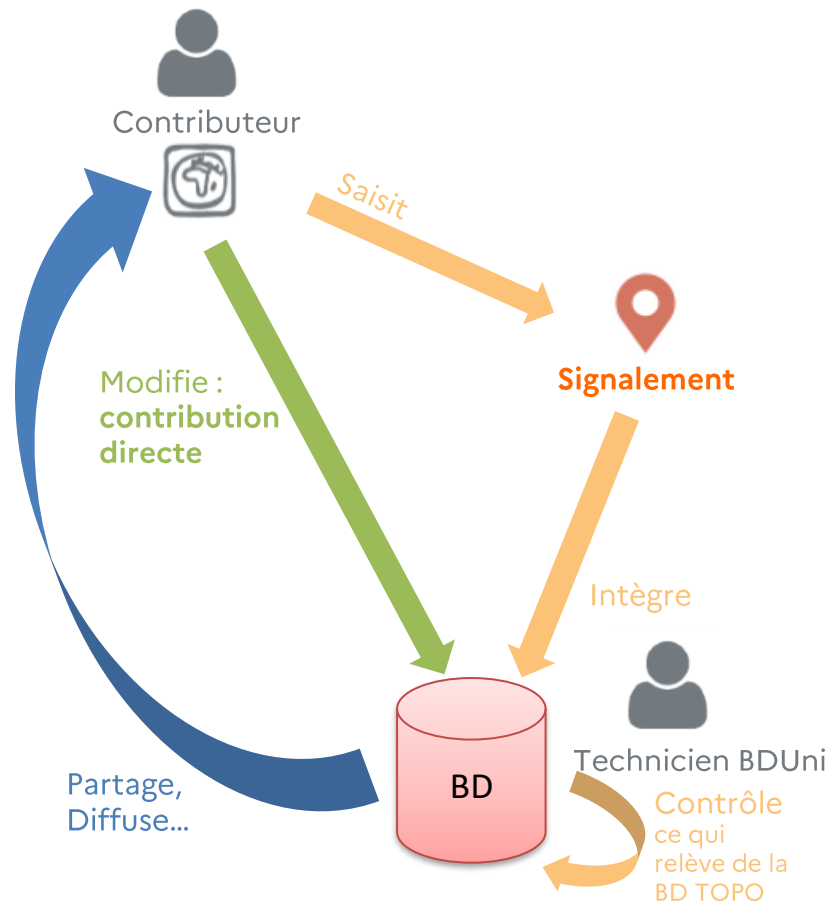
QUI offre un ensemble de fonctionnalités :

signalement sur des données,
ajout/modification/suppression de donnée au sein d'une base de données (**contribution directe**),
extractions différentielles



Fonctionnalités principales

- **Signalement** sur des données IGN ou métiers. ➡
 - Contribution « simplifiée » : un point à placer et quelques champs à remplir.
 - Intervention nécessaire d'un référent pour effectuer la modification dans les données, si le signalement est valable (ou éventuellement automatiquement).
- **Contribution directe** : ➡
 - Modification directe de données accessibles depuis l'Espace co → bases métiers hébergées à l'IGN ou BDTOPO.
 - Modification directe des données via un « Guichet » ou un **Plug in QGIS en test**
 - Contrôle éventuel des contributions a posteriori.
- **Extraction** (téléchargement de données BDTopo ou hébergées sur l'Espace collaboratif). ➡



Développement de l'écriture directe en 2023

OBJECTIF: Proposer des guichets thématiques pour les gestionnaires

Modifications sémantiques sur les attributs suivants :



GUICHET OPÉRATIONNEL CD

IGN ESPACE COLLABORATIF GUICHET OPÉRATIONNEL CD [A propos de ce guichet](#)

Couche de travail: Tronçon de route

Tronçon de route TRONROUT000000240736338

Rechercheur de liens vers attribut

Classe *	TRONCHON/CHAUSSÉES
Nature	Route à 2 chaussées
Importance	2
État de l'objet	En service
Sens	
Sens de circulation	Sens direct
Date de création	2019/03/28 09:30
Date de dernière mise à jour	2019/03/28 09:30
Nombre de voies	2
Largeur de chaussée	7
Sens de circulation	Sens direct
Éléments aux bornes	
Accès véhicule léger	Libre
Nature de la restriction	
Restrictions de hauteur	
Restriction de poids total	
Restriction de poids par essieu	
Restrictions de largeur	
Restriction de longueur	
Matières dangereuses interdites	Non
Liens vers route nommée	TRONROUT00000000022019188
Sens aménagement cyclable gauche	
Sens aménagement cyclable droit	
Aménagement cyclable gauche	
Aménagement cyclable droit	

Annuler Modifier

Tronçon de route	Route numérotée ou nommée
<ul style="list-style-type: none"> - Nature, - Importance, - Nombre de voies, - Largeur de chaussée, - Sens de circulation, - Accès véhicule léger, - Nature de la restriction, - Restriction de hauteur , - Restriction de poids total, - Restriction de poids par essieu, - Restriction de largeur, - Restriction de longueur, - Matières dangereuses interdites, - Liens vers route nommée, - Etat de l'objet. 	<ul style="list-style-type: none"> - Type de route, - Numéro, - Gestionnaire.

Développement de l'écriture directe en 2023

Modifications sémantiques sur les attributs suivants :

Tronçon de route	Zone d'activité ou d'intérêt
<ul style="list-style-type: none"> - Nom collaboratif gauche, - Nom collaboratif droit. 	<ul style="list-style-type: none"> - Nom commercial

Modifications géométriques et sémantiques sur les attributs suivants :

Tronçon de route	Zone d'activité ou d'intérêt
<ul style="list-style-type: none"> - Nom collaboratif gauche, - Nom collaboratif droit, - Nature, - Importance, - Fictif, - Nombre de voies, - Largeur de chaussée, - Sens de circulation - ... 	<ul style="list-style-type: none"> - Nom commercial, - Catégorie, - Nature, - Nature détaillée, - Fictif - Commune - Adresse postale - Toponyme (à l'étude)



SDIS DÉCOUVERTE

IGN ESPACE COLLABORATIF



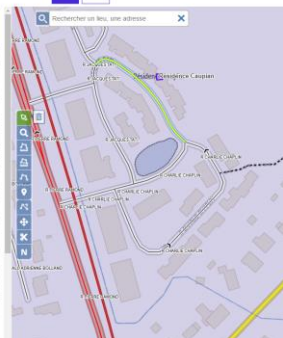
SDIS FORMATION

A propos de ce guichet

Couche de travail Tronçon de route

Tronçon de route TRONROUT000000294893409

Clefs *	
Nature	Route à 3 chaussées
Nom collaboratif gauche	FRANCOIS TATI
Nom collaboratif droit	FRANCOIS TATI
Nom voie SDIS gauche	FRANCOIS TATI
importance	5
type	nom
Etat de travail	nom
début	En service
Date de création	2019-02-11 14:20
Date de modification	2019-02-11 14:20
Etat de destruction	non
Nombre de voies	2
Largeur de chaussée	4
Sens de circulation *	Double sens
Nombre de voies	2
Accès véhicules léger	Libre
Accès poids	Libre
Nature de la restriction	
Restriction de hauteur	
Restriction de poids total	
Restriction de poids par essieu	
Restriction de largeur	
Restriction de longueur	
Matériau d'engrènement latéral	non
Barre déport gauche	2
Barre déport droite	1
Barre file gauche	14
Barre file droite	21



SDIS EXPERTS

Accès aux outils et documentation

- Le site web : <https://espacecollaboratif.ign.fr>
- Les plugins : <https://espacecollaboratif.ign.fr/georem-api-clients>

- L'application mobile :

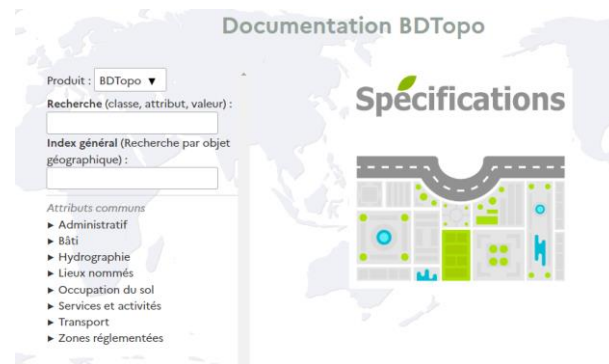


- L'API : <https://espacecollaboratif.ign.fr/gcms/api/doc/>

- Les spécifications BDTOPO : <https://bdtopoexplorer.ign.fr/>

Contact

Pour toute question, contactez le DATAC (Département d'Appui Territorial et d'Animation du Collaboratif) qui a pour mission un appui technique pour une meilleure utilisation des données et services géographiques datac.dtso@ign.fr





Etat des lieux des collaborations

L'IGN collabore déjà :

Dans certains domaines, en particulier :

- Le routier
- Le touristique

Avec certaines entités, de façon notable :

- Les SDIS
- Les Conseil départementaux
- Les métropoles, les agglomérations et les EPCI
- Les plateformes départementales et des animateurs thématiques.

Sur certains territoires:

- Là où on a des relations entretenues et régulières
- Là où des animations locales existent

De manières différentes:

- Du signalement depuis l'espace collaboratif à la récupération de bases de données par email ou sur des plateformes dédiées



L'IGN collabore déjà :

De manières différentes:

- Du signalement depuis l'espace collaboratif
- Par contribution directe depuis l'espace collaboratif
- Par export de bases de données
- ...
- Mais peut être existe-t-il d'autres pistes pour améliorer la circulation de la donnée, éviter la double saisie et éventuellement son agrégation dans la BDTOP0 ?



Les dynamiques partenariales sur la Corrèze (19)

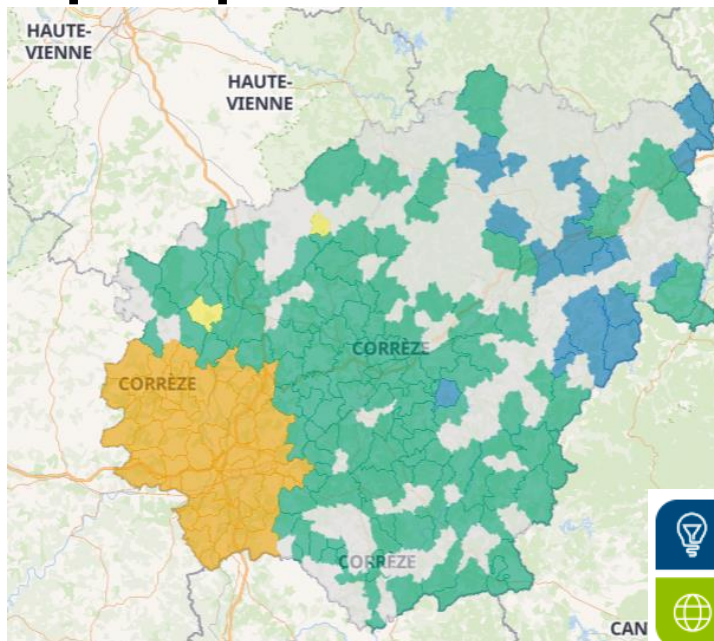


- Routier départemental
- PK/PR
- Adressage



AGGLO
de Brive
COMMUNAUTÉ D'AGGLOMÉRATION
DU BASSIN DE BRIVE

- Adressage
- Filiaire nommé



SAPEURS-POMPIERS
CORRÈZE
SERVICE DÉPARTEMENTAL
D'INCENDIE ET DE SECOURS

- ACID Caserne

SirtAQUI
L'info des offices de tourisme  de Nouvelle-Aquitaine

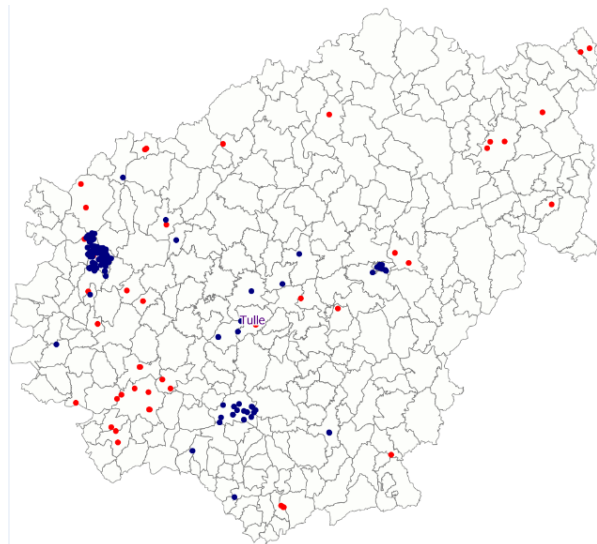
- Campings
- Musées
- Parcs de loisirs
- ...



Syndicat
de la Diège

- Adressage
- Filiaire nommé

Les signalements de l'espace collaboratif (2022-2023)



Groupe	Nombre de signalements créés (pour la BDTOPO)
Guichet adresse	146
BDUni	23
Hors groupe	11
SAVIGN-SU3	8
RORCAL	1



Synthèse

Démocratisation de l'information géographique

Les nouvelles réglementations répartissent les compétences pour localiser et gérer de nouvelles thématiques:

- ✓ Routes (classement départemental, intercommunal, communal)
- ✓ Zone d'activité économique (ZAE)
- ✓ Hydro (BDTOPAGE et contraintes écologiques)
- ✓ Bâtiment (ex : recensement des évolutions pour la DECI)
- ✓ Tourisme (mise en valeur du patrimoine local: constructions, itinéraires (PDIPR,PLR ...))
- ✓ ERP (volonté du comité SIG SDIS d'arriver rapidement à un format d'échange en amont du GT CNIG)
- ✓ DFCI
- ✓ ...

Démocratisation de l'information géographique

BDTOPO tend à devenir un référentiel partagé offrant la possibilité:

- ✓ d'y **agrèger** des informations pour les partager à l'ensemble de la communauté (**licence ouverte** depuis 2021),
- ✓ de **faire évoluer la structure** si le besoin est partagé,
- ✓ d'y **collaborer** directement ou indirectement (signalement) en évitant la double saisie,
- ✓ d'y lier des **informations métiers** (articulation socle/métier).

Besoin de relais locaux : CD, DDT, EPCI et plateforme



MERCI DE VOTRE
ATTENTION