

# RÉUNION GÉODÉPARTEMENTALE EN CORRÈZE

À Tulle

Le 05/12/2023

---

## Programme :

14 h 15 Tour de table (10')

14 h 30 IGN Communication institutionnelle + Point (20')

14 h 55 PIGMA Présentation et GT à venir

15 h 20 Focus sur la BD Topo, données socle et comment collaborer à ce commun ? (20')

15 h 45 Retours d'expérience : (20')

- Collaboration et mise à disposition des données par l'Agglomération de Brive
- Moissonnage BDTOPO avec la publication des données sur PIGMA avec l'ATD 24

16 h15 Perspective d'un GT geocommun animé par le GIP ATGeRi et l'IGN sur le côté opérationnel (5')

Fin 16H30

---



**RÉPUBLIQUE  
FRANÇAISE**

*Liberté  
Égalité  
Fraternité*

**CHANGER  
D'ÉCHELLE**

**IGN**

INSTITUT NATIONAL  
DE L'INFORMATION  
GÉOGRAPHIQUE  
ET FORESTIÈRE

**CHANGER  
D'ÉCHELLE**

# POSITIONNEMENT, SERVICES ET GRANDS PROJETS DE L'IGN



RÉPUBLIQUE  
FRANÇAISE

*Liberté  
Égalité  
Fraternité*

CHANGER  
D'ÉCHELLE

IGN

INSTITUT NATIONAL  
DE L'INFORMATION  
GÉOGRAPHIQUE  
ET FORESTIÈRE

CHANGER  
D'ÉCHELLE

Objectifs de cette présentation :

- que vous compreniez le nouveau positionnement de l'IGN
- que vous vous ayiez une vision des grands projets, services et donnée de l'IGN
- que vous m'identifiez pour que vous puissiez revenir vers moi en cas de questions IGN
- que vous inscriviez à la lettre des géoservices via ce [lien](#)

Partie 1.

---

# L'IGN EN QUELQUES MOTS

## LE POSITIONNEMENT DE L'IGN

---

Outiller la Nation pour  
comprendre son territoire à  
l'heure de grands  
bouleversements écologiques  
et numériques

### 3 ambitions

- **IGN observateur du territoire national en continu :**  
au travers de la production de la cartographie de l'Anthropocène (identifier l'impact de l'être humain sur l'évolution du territoire : Ex, l'observatoire des forêts) *consultez les ATLAS des cartes de l'anthropocène de l'IGN*
- **IGN acteur des « communs » numériques :** un rôle de rassembleur des parties prenantes autour de défis d'intérêt commun comme la production d'un jumeau numérique du territoire (Ex, cartographier la France avec la technologie Lidar, la Géoplateforme)
- **IGN cartographe, compagnon des découvertes et des représentations :** des cartes papiers et numériques pour enrichir la vision du territoire et favoriser la diffusion / l'utilisation des données métiers, des territoires

# L'information géographique au service de tous

Prévention des risques



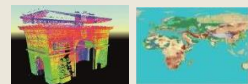
Environnement, agriculture et forêt



Aménagement du territoire, urbanisme, transport



Défense, sécurité, espace



Tourisme, sport



**Et aussi :** Infrastructures | Gestion du littoral | Préservation de la biodiversité | Gestion des milieux et des pollutions | Gestion de crise | Transition énergétique | Transports | Santé | Education | Culture ....

# La DTSO

## La direction territoriale Sud-Ouest

<https://www.ign.fr/institut/notre-organisation>



Trois unités :

- L'unité commandement et support → (5 agents)
- Le département appui territorial et animation du collaboratif (DATAC) → (8 agents)
- Le département des productions → (37 agents)
  - Inventaire forestier (12 agents)
  - Interprétation image (7 agents)
  - Collecte (17 agents)



Partie 2.

---

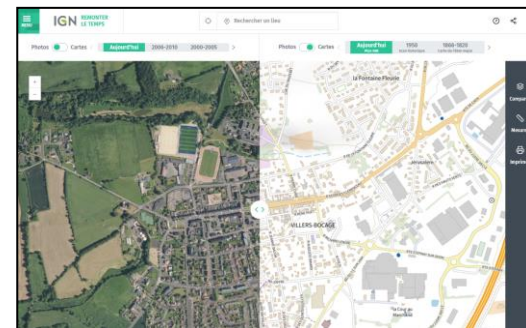
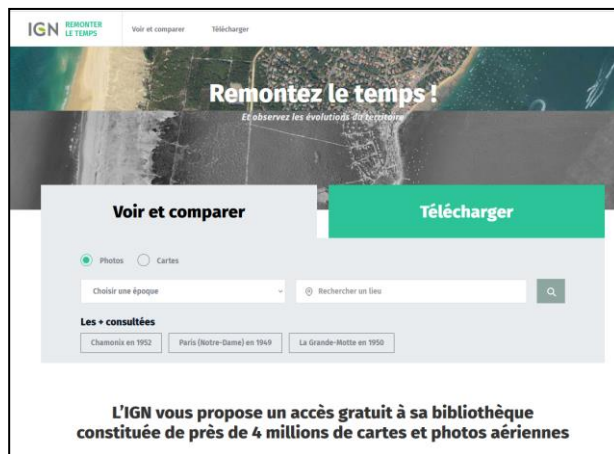
## LES SERVICES DE L'IGN

# Service en ligne pour observer les évolutions du territoire

un vecteur de communication ludique pour comprendre son  
territoire

## REMONTER LE TEMPS

Consulter l'évolution du (de  
votre) territoire



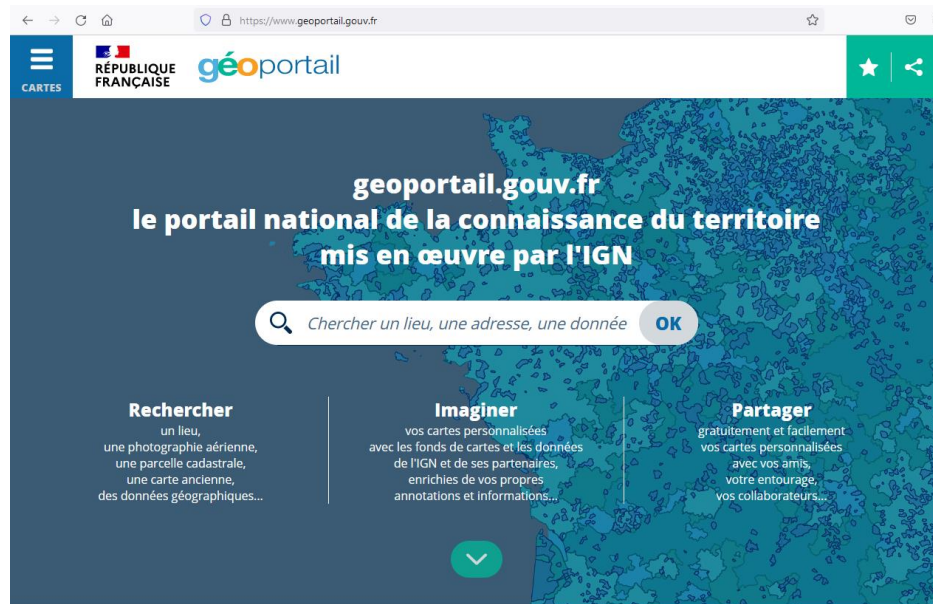
<https://remonterletemps.ign.fr/>

# LE GEOPORTAIL

Portail national de la  
connaissance du territoire

- Site gouvernemental
- Env 5 millions de visites / mois

<https://www.geoportail.gouv.fr>




- De nombreuses couches de données IGN  
Raster, BD vecteurs ...
- De nombreux outils disponibles  
Recherche d'adresse jusqu'au lieu-dit, calcul d'itinéraire, isochrone, mesures, croquis, import de données...

# LE SITE GEOSERVICES

Pour accéder aux géodonnées et  
aux web services IGN

<https://geoservices.ign.fr/>



Des url prêtes à l'emploi :  
<https://geoservices.ign.fr/services-web-decouverte>

```
var map = new ol.Map({
  layers: [
    new ol.layer.Tile({
      source: new ol.source.WMTS({
        url: 'https://www.ign.fr/CDR/geoportail/wmts',
        matrixSet: '3M',
        format: 'image/jpeg',
        tileGrid: new ol.tilegrid.WMTS({
          origin: [-20037500, 20037500],
          resolutions: resolutions,
          matrixIds: ['00', '10', '11', '12', '13', '14', '15', '16', '17', '18', '19', '20', '21', '22', '23', '24', '25', '26', '27', '28', '29', '30', '31', '32', '33', '34', '35', '36', '37', '38', '39', '40', '41', '42', '43', '44', '45', '46', '47', '48', '49', '50', '51', '52', '53', '54', '55', '56', '57', '58', '59', '60', '61', '62', '63', '64', '65', '66', '67', '68', '69', '70', '71', '72', '73', '74', '75', '76', '77', '78', '79', '80', '81', '82', '83', '84', '85', '86', '87', '88', '89', '90', '91', '92', '93', '94', '95', '96', '97', '98', '99'],
          style: 'normal'
        })
      })
    ]
  },
  target: 'viewerDiv',
  view: new ol.View({
    center: [260516, 6246918],
    zoom: 10
  })
});
</script>
```

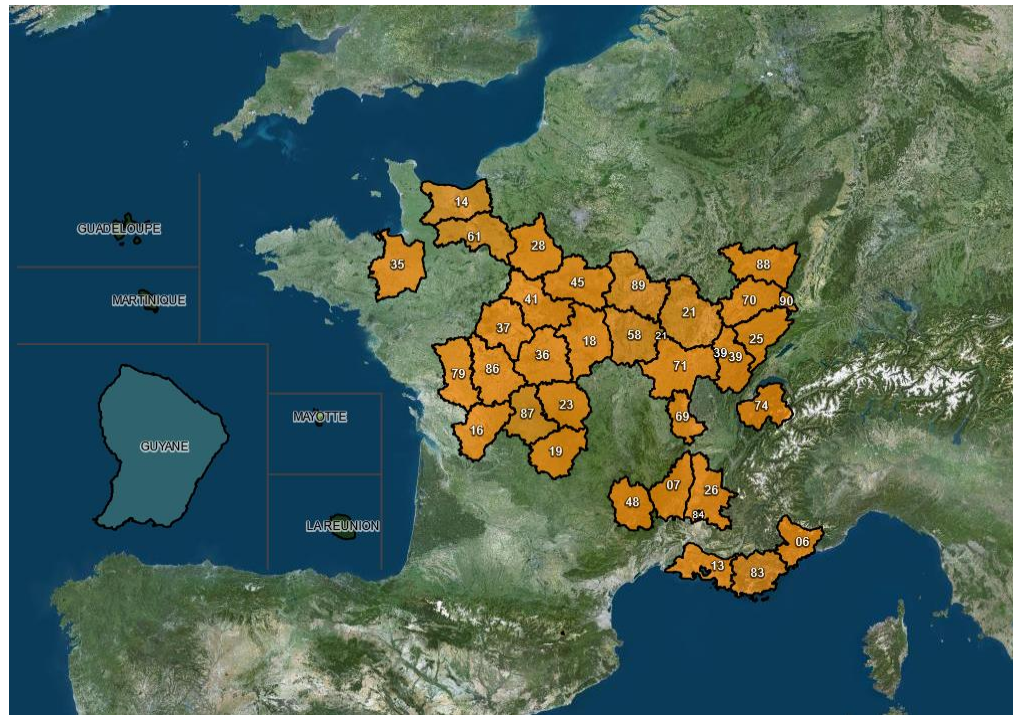
## BD ORTHO®

Derniers millésimes sur la Corrèze :

- 2017
- 2020
- 2023

<https://geoservices.ign.fr/>

<https://macarte.ign.fr/carte/59e0c2cf64808e861e24744d2bdb527e/Diffusion-BDORTHO>



Programme 2023 BD ORTHO®

# Service en ligne pour être acteur de son territoire !

## L'ESPACE COLLABORATIF IGN

Faites remonter à l'IGN les évolutions de votre territoire en signalant des manques ou des erreurs

<https://espacecollaboratif.ign.fr/>



The screenshot shows the 'Espace collaboratif IGN' website. At the top, there is a navigation bar with the IGN logo and 'ESPACE COLLABORATIF' text. Below the navigation bar, the main heading reads 'Bienvenue sur l'Espace collaboratif IGN'. The page is divided into three columns, each with an icon and a brief description:

- Column 1 (Magnifying Glass):** 'Accédez à la structure et au contenu des bases de données hébergées sur l'espace collaboratif sous forme de cartes, de tables et de fiches attributaires.' Below this is a button 'Se connecter / S'inscrire'.
- Column 2 (Megaphone):** 'Participez à l'amélioration des données IGN, en signalant des évolutions ou des erreurs via une interface dédiée. Le fond cartographique visible en fond est mis à jour quotidiennement, reflétant les dernières évolutions de nos données. Vous pouvez ainsi suivre plus facilement la prise en compte de vos remarques par l'IGN.' Below this are two buttons: 'Parcourir les signalements' and 'Faire un signalement (en mode test)'.
- Column 3 (Gears):** 'Gérez vos informations personnelles, vos groupes, vos profils...' Below this is a button 'Se connecter / S'inscrire'.

Une application mobile **Espace collaboratif IGN** également disponible sur les stores



Par exemple : dégâts de gibier en forêt dans la région Grand Est pour les chasseurs, forestier et l'administration.





+ en 2024



# DINAMIS

Dispositif Institutionnel National  
d'Accès Mutualisé en Imagerie  
Satellitaire

Objectif : permettre et faciliter l'accès et les usages des images satellitaires de très haute résolution spatiale (THRS)

Pour utilisateurs institutionnels français, institutionnels scientifiques étrangers et utilisateurs privés (France) (Scientifique, enseignement, acteurs du territoire, recherche)

Pléiades, spot 6-7

L'IGN instruit les demandes des utilisateurs institutionnels français, envoie les demandes à Airbus, suit et valide les acquisitions, produit les orthophotos et livraison aux demandeurs et la mise en ligne sur outils IGN

<https://dinamis.data-terra.org>

<https://catalogue-dinamis.data-terra.org>

Partie 3.

---

## LES GRANDS PROJETS DE L'IGN



Partie 3.1

**OCS GE**

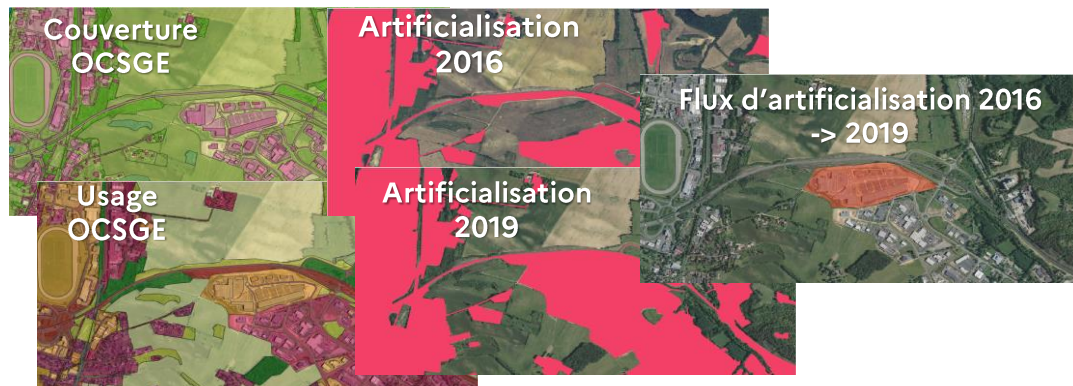
## OCS GE (1)

Outil de mesure de  
l'artificialisation des sols

<https://geoservices.ign.fr/>

L'OCS GE en quelques lignes :

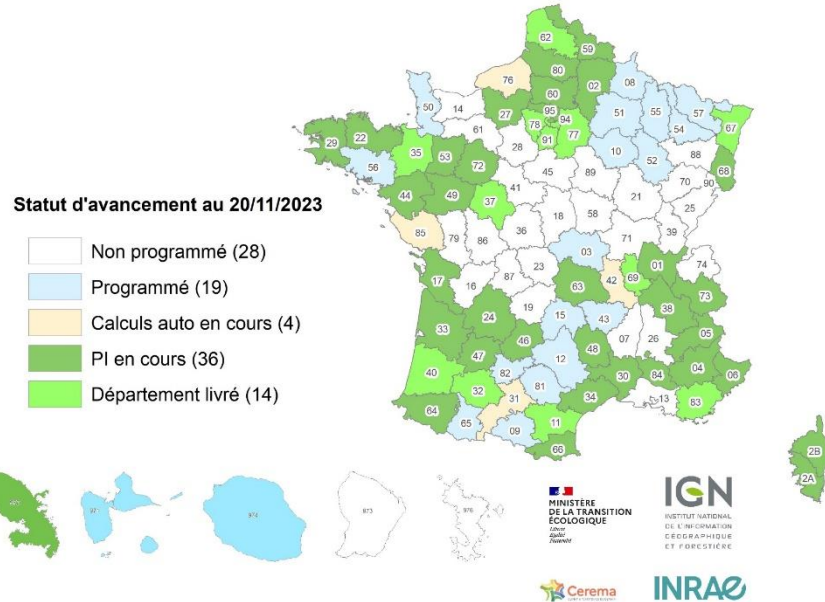
- ✓ Une production millésimée sur une référence prise de vue aérienne avec des traitements automatiques en IA
- ✓ Description fine du territoire tous les 3 ans
- ✓ Produite par département tout en assurant une continuité au niveau national
- ✓ En deux dimensions avec la couverture (14) et l'usage (20)
- ✓ Sur l'ensemble du territoire en 2024 (DROM compris)



## OCS GE (2)

- ✓ Actuellement il faut 8 à 12 mois pour produire un département OCSGE.
- ✓ Plus de 50 départements en cours de production

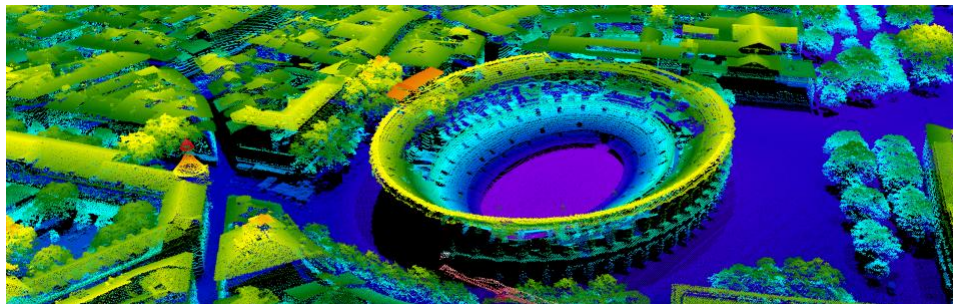
<https://geoservices.ign.fr/>



## Partie 3.2

---

# LIDAR HD



## LIDAR HD

---

Une cartographie 3D du sol et  
du sursol de la France

en 5 ans  
10 points/m2 en moyenne

<https://geoservices.ign.fr/>

Les nuages de points 3D acquis dans le cadre du programme LiDAR HD sont d'abord classifiés en plusieurs classes (sol, eau, végétation, bâtiments, ponts, sursol pérenne) puis donnent lieu à la production de MNT (modèles numériques de terrain), MNS (modèles numériques de surface) et MNH (modèles numériques de hauteur)

Retrouvez toutes les parties prenantes du programme et les usages attendus

Suivez l'avancée des acquisitions LiDAR sur le territoire  
Suivez l'avancée des traitements LiDAR sur le territoire

Partie 3.3

---

# GÉOPLATEFORME

# Géoplateforme et cartes.gouv.fr : les deux facettes d'un projet de transformation

**1. La création d'un moteur et d'une infrastructure puissante** pour répondre aux besoins des producteurs et des développeurs de services

**2. L'arrivée prochaine de cartes.gouv.fr** pour offrir un accès unifié aux fonctionnalités de la Géoplateforme, pour faciliter la navigation entre les services et rendre l'accès aux données plus facile pour les utilisateurs

## La Géoplateforme

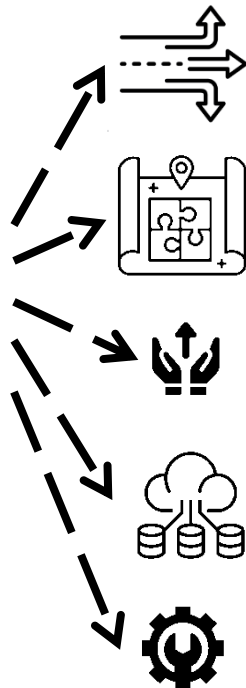
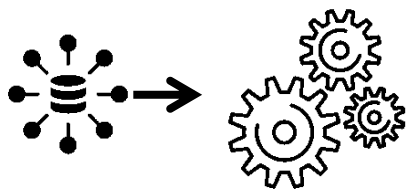


# Schématiquement, voilà ce qui est **à votre disposition** :

Un moteur

Pour charger vos données  
en autonomie

Héberger vos données



Les diffuser

Les mettre en forme

Les entretenir et  
enrichir avec une  
communauté

Les traiter, les croiser

Utiliser des services pour votre  
portail et republier vos propres  
services

Et permettre **l'accès à l'ensemble  
des données géographiques** des  
acteurs publics



via un **catalogue** et une  
**navigation** simplifiée entre  
**visualisation** cartographique et  
accès aux **flux**



## Mutualiser les moyens publics de diffusion des données

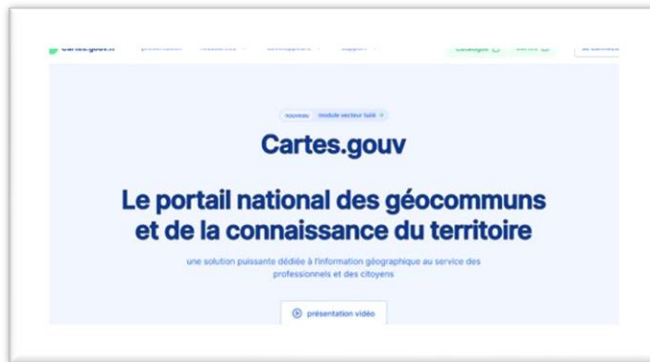
- ✓ Bâtir une plateforme ouverte et mutualisée pour l'hébergement et le partage des (géo)données,
- ✓ Développer un service d'appui aux administrations désireuses d'utiliser la carte comme outil de médiation ou de pilotage des politiques publiques - **guichet cartographe service public** (appui sur le service macarte)

## CARTES.GOUV

Géoplateforme\*, (future) infrastructure publique des géodonnées contribuant au déploiement de l'État-plateforme

\*lauréate du 2e appel à projet du Fonds pour la transformation de l'action publique (FTAP)

<https://www.ign.fr/geoplateforme>

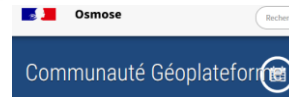


Profitez d'outils de personnalisation avancés

Ma carte permet d'appliquer un style à vos symboles. Vous pouvez modifier leur couleur et leur taille, ajouter en mode une image ou une annotation. L'outil propose aussi des bulles de texte personnalisables que...



>> accompagner la bascule du Géoportail et des Géoservices vers la Géoplateforme



## LA BASCULE

---

Bien s'informer sur la bascule des services actuels vers ceux de la géoplateforme

<https://geoservices.ign.fr/bascule-vers-la-geoplateforme>

communauté Osmose **et** lettre des géoservices

Contact : [geoplateforme@ign.fr](mailto:geoplateforme@ign.fr)

<https://www.ign.fr/geoplateforme>

Partie 5.

---

## DISPOSITIFS PARTENARIAUX

# OBSERVATOIRE DES FORÊTS FRANÇAISES

Centre de partage et de production  
de ressources



2 dates clef :

Mars 2022 : assise de la forêt et du bois

10 juillet 2023 : lancement officiel de l'observatoire

Porté par 5 grands acteurs :

l'Institut National de l'Information Géographique et Forestière (**IGN**),  
l'Office National des Forêts (**ONF**), le Centre National de la Propriété  
Forestière (**CNPF**), l'Office Français pour la Biodiversité (**OFB**) et **France  
Bois Forêt**.

Les thématiques actuelles : santé des forêts, incendie des forêts,  
atténuation de l'effet de serre, adaptation au changement climatique,  
ressources forestières

<https://foret.ign.fr/>

## PORTAIL DES ENR

Un système de cartographie permettant de visualiser et d'analyser les divers enjeux des territoires à prendre en compte dans le développement des énergies renouvelables

Porté par le CEREMA et l'IGN

<https://geoservices.ign.fr/portail-cartographique-enr>



Appui aux communes dans l'identification de zones potentiellement propices à l'implantation d'énergies renouvelables sur leur territoire, notamment pour définir les zones d'accélération prévues par [l'article 15 de la loi relative à l'accélération de la production d'énergies renouvelables](#).

Quelques dates :

- 16 juin 2023 : webinaire de lancement
- 25 octobre 2023 : webinaire
- mi-décembre 2023 : lancement de la 2<sup>ème</sup> version

Et à venir d'autres tutoriels...

Tutoriels vidéo

Accès et prise en main

Charger les données dans un SIG

Dessiner ou importer une zone d'accélération dans la version bêta

Cas d'usage "éolien terrestre"

Cas d'usage "réseau chaleur"

Cas d'usage "solaire électrique"



RÉPUBLIQUE  
FRANÇAISE

*Liberté  
Égalité  
Fraternité*

CHANGER  
D'ÉCHELLE

IGN

INSTITUT NATIONAL  
DE L'INFORMATION  
GÉOGRAPHIQUE  
ET FORESTIÈRE

CHANGER  
D'ÉCHELLE

# MERCI DE VOTRE ATTENTION

[benedicte.depeux@ign.fr](mailto:benedicte.depeux@ign.fr)

Déléguée régionale Nouvelle-  
Aquitaine  
Direction territoriale Sud-Ouest

*Et inscrivez-vous à la lettre  
des géoservices*