



RENCONTRE GÉODÉPARTEMENTALE 64

À PAU
LE 27/06/2024

Programme:

- Tour de table
 - Point d'actualité sur les projets de l'IGN et de PIGMA
 - Focus sur la BD Topo, données socle et comment collaborer à ce commun ?
 - Retours d'expérience sur des exemples déjà opérationnels ou en cours :
 - CD 64 : mise en place d'un portail vélo pour GéoVélo vers OSM mais pas dans la BDTopo (et autres usages/besoins)
 - CAPB : agrégation des données d'adressage au niveau communal
 - SDIS 64 : convergence données du SDIS 64 avec la BDTopo
 - Echanges et perspectives
-

POSITIONNEMENT DE L'IGN ET SON OFFRE

À PAU
LE 27/06/2024

Sommaire

L'IGN en quelques mots

L'offre de données

- Données socles
- Faites produire vos données métier
- Rassemblez votre écosystème
- Utilisez la carte dans vos services publics

L'offre de services

- Géoservices
- Géoportail
- Remontez le temps
- Cartes IGN
- Ma Carte

L'IGN EN QUELQUES MOTS

LE POSITIONNEMENT DE L'IGN :

OUTILLER LA NATION POUR COMPRENDRE SON TERRITOIRE À L'HEURE DE GRANDS BOULEVERSEMENTS ÉCOLOGIQUES ET NUMÉRIQUES

IGN observateur du territoire national en continu :

au travers de la production de la cartographie de l'Anthropocène (identifier l'impact de l'être humain sur l'évolution du territoire : Ex, l'observatoire des forêts) *consultez les [ATLAS des cartes de l'anthropocène de l'IGN](#)*

IGN acteur des « communs » numériques :

un rôle de rassembleur des parties prenantes autour de défis d'intérêt commun comme la production d'un jumeau numérique du territoire (Ex, cartographier la France avec la technologie Lidar, la Géoplateforme)

IGN cartographe, compagnon des découvertes et des représentations :

des cartes papiers et numériques pour enrichir la vision du territoire et favoriser la diffusion / l'utilisation des données métiers, des territoires

L'INFORMATION GEOGRAPHIQUE AU SERVICE DE TOUS :



Et aussi : Infrastructures | Gestion du littoral | Préservation de la biodiversité | Gestion des milieux et des pollutions | Gestion de crise | Transition énergétique | Transports | Santé | Education | Culture ...



LA STRUCTURE DE L'IGN

AU NATIONAL

L'IGN en chiffres

1 634

collaborateurs.trices

180

millions d'euros de budget (2022)

1

siège social

5

directions territoriales

2

centres d'imagerie (aérienne et spatiale)

1

grande école : l'ENSG-
Géomatique membre de
l'Université Gustave Eiffel (UGE)

2

unités mixtes de recherche

EN LOCAL



Nombre d'agents : 52

Trois unités :

- L'unité commandement et support (5 agents)
- Le département appui territorial et animation du collaboratif (DATAAC) (9 agents)
- Le département des productions (37 agents)
 - Inventaire forestier (12 agents)
 - Interprétation image (7 agents)
 - Collecte (17 agents)



L'OFFRE DE DONNÉES IGN

ACCEDER AUX DONNEES SOCLE

Le socle numérique nécessaire pour créer, dériver et appuyer des outils pour piloter les territoires.

FAITES PRODUIRE VOS REFERENTIELS METIER

Des offres sur mesure pour mener à bien vos politiques publiques locales

RASSEMBLEZ VOTRE ECOSYSTEME PAR LA DONNEE ET ACCELEREZ VOS COMMUNS

Pour rassembler l'effort collectif, lutter contre les silos et intégrer la communauté

UTILISEZ LA CARTE DANS VOS SERVICES PUBLICS

Rendre l'information compréhensible et les phénomènes intelligibles

1. ACCEDER AUX DONNEES SOCLE

Imagerie



Département	Année de PVA							
	2017	2018	2019	2020	2021	2022	2023	2024
16	2017			2020			2023	
17		2018			2021			2024
19	2017			2020			2023	
23	2017			2020			2023	2024
24	2017				2021			2024
33		2018			2021			2024
40		2018			2021			2024
47	2017				2021			2024
64		2018			2021			2024
79		2018		2020			2023	
86	2017			2020			2023	
87	2017		2019	2020		2022	2023	2024

OFFRE IMAGE

BD ORTHO

20 cm

Corrigé et égalisé

Devers sur les bâtiments

Fond de plan

En complément, des flux pléiades sont disponibles

24, 33 et 47 sont volés
17 en cours

[Suivi acquisitions sur plusieurs années](#)

DINAMIS

Dispositif Institutionnel National d'Accès Mutualisé en Imagerie Satellitaire

Institut National de l'information Géographique et Forestière

<https://dinamis.data-terra.org>

<https://catalogue-dinamis.data-terra.org>



+ en 2024



Objectif : permettre et faciliter l'accès et les usages des images satellitaires de très haute résolution spatiale (THRS)

Pour utilisateurs institutionnels français, institutionnels scientifiques étrangers et utilisateurs privés (France) (Scientifique, enseignement, acteurs du territoire, recherche)

Pléiades, spot 6-7

L'IGN instruit les demandes des utilisateurs institutionnels français, envoie les demandes à Airbus, suit et valide les acquisitions, produit les orthophotos et livraison aux demandeurs et la mise en ligne sur outils IGN

14

DINAMIS :

Dispositif Institutionnel National d'Accès Mutualisé en Imagerie Satellitaire

Objectif

Permettre et faciliter l'accès et les usages des images satellitaires de très haute résolution spatiale (THRS)

Pour utilisateurs institutionnels français, institutionnels scientifiques étrangers et utilisateurs privés (France) (Scientifique, enseignement, acteurs du territoire, recherche)

Données Pléiades, spot 6-7

Rôle de l'IGN

L'IGN instruit les demandes des utilisateurs institutionnels français, envoie les demandes à Airbus, suit et valide les acquisitions, produit les orthophotos et livraison aux demandeurs et la mise en ligne sur outils IGN

<https://dinamis.data-terra.org>

<https://catalogue-dinamis.data-terra.org>

UN COMITÉ DE CONCERTATION IMAGERIE

Contexte

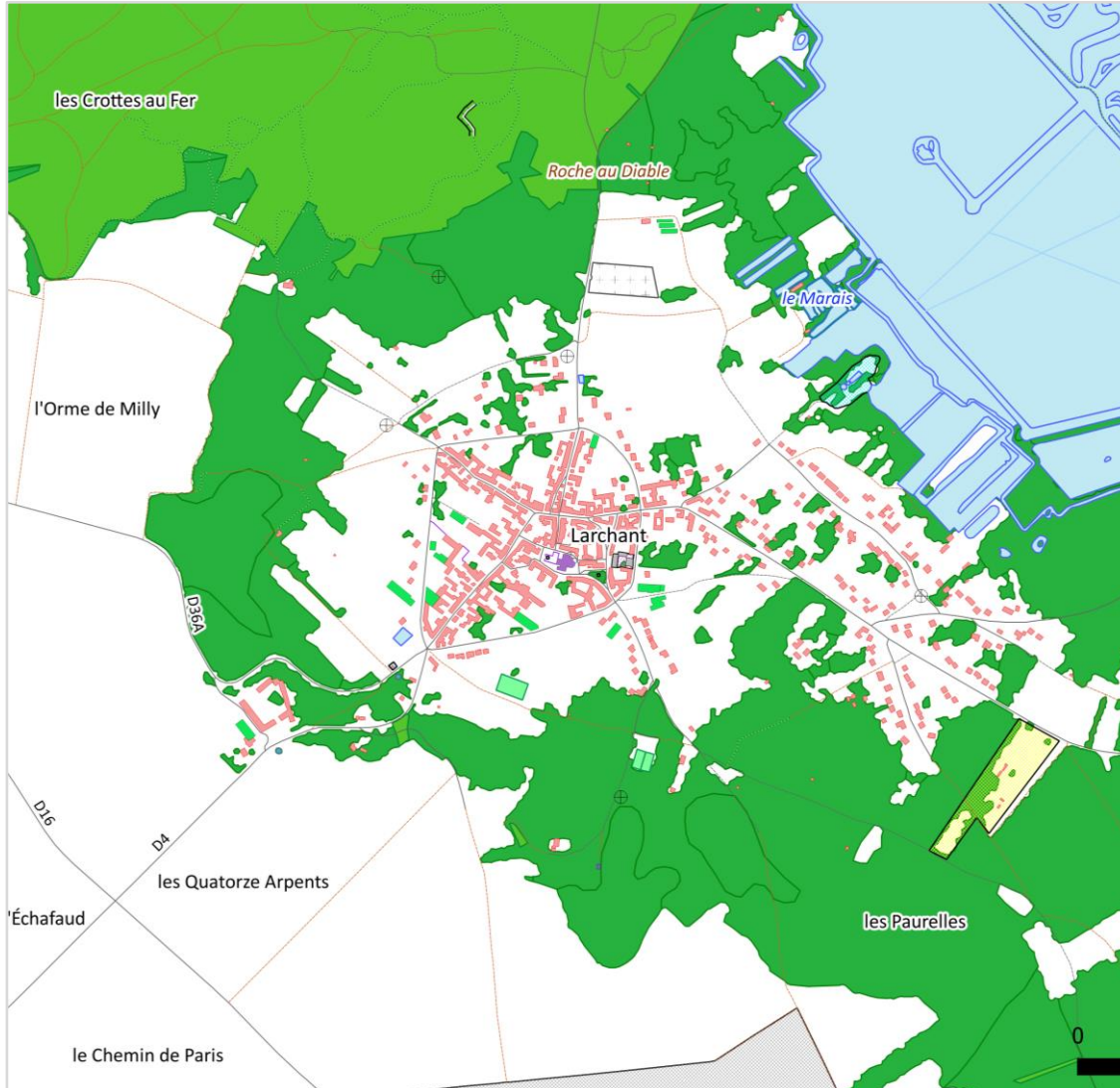
- BD ORTHO, une production cofinancée selon les époques mais, depuis 2019-2021, **l'IGN finance ~seul, en prenant compte tant que possible les besoins.**
- DINAMIS, un dispositif de mutualisation de l'imagerie satellitaire pour les acteurs publics dont la couverture récurrente sur le territoire **repose essentiellement sur les membres du consortium DINAMIS** (CNES, INRAE, IRD, IGN, Cirad, CNRS).
- Les besoins évoluent :
 - **Un intérêt croissant pour les données images** (mise à jour des référentiels de données, suivi thématiques, cartographie, etc.
 - Qui se traduit par **des acquisitions aériennes de plus en plus fréquentes** (annuel, biannuel, semestriel), **résolues** (10 à 15cm sur les métropoles) et avec des **capteurs variés** (aérien, drone, satellite) par de multiples opérateurs.
- Les solutions technologiques également (capteurs satellites, caméras optiques, technologies lidar, processus d'orthorectification plus rapide...)

Les grands principes du Comité de concertation imagerie

- Une gouvernance et un financement partagés :
 - Remettre les **acteurs publics nationaux et régionaux au cœur de la gouvernance** des couvertures nationales et régionales
 - Partir des besoins des acteurs publics pour **définir de manière conjointe une programmation** des couvertures aériennes et satellites
- Faciliter et **pérenniser le financement** de la donnée :
 - Pour permettre la réalisation de couvertures plus fréquentes
 - Pour donner accès à des sources de données plus variées
- Construire une offre de données basée sur la complémentarité entre imagerie aérienne et satellite :
 - Sortir de la vision en silo et **penser les sources d'acquisition de manière globale** en réponse aux besoins
 - Produire des référentiels aérien, satellitaire ou mixte complémentaires, fiables et facile d'usage
 - Favoriser le développement de services et outils agnostiques en matière de mode d'acquisition

La BD TOPO





BD TOPO®

Une description **vectorielle 3D** des **éléments** du territoire et de ses **infrastructures**

Précision **métrique**

Exploitable à des **échelles** allant du **1 : 2000** au **1 : 50 000**

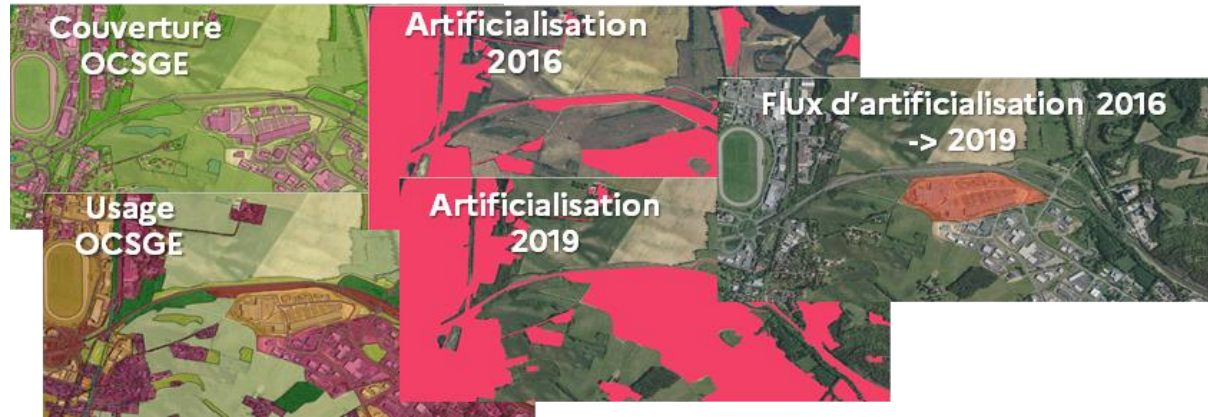
Données contrôlées, qualifiées et documentées

[Contrôle Qualité](#) assuré par l'IGN

[Bdtopo explorer](#) > nouveau moteur de recherche des spécifications BDTOPO

2. FAITES PRODUIRE VOS DONNEES METIER

OCS GE



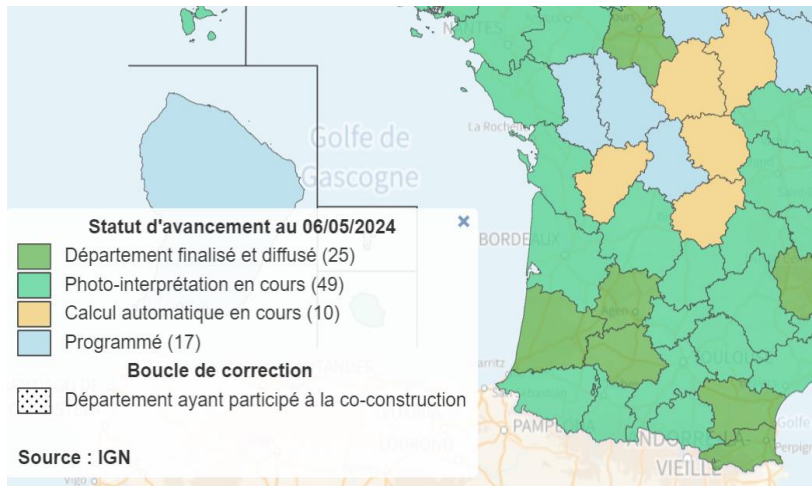
Maîtrise d'ouvrage de la mesure de l'artificialisation des sol assurée par le MTECT et le MASA et mise en œuvre par les opérateurs : CEREMA, IGN et INRAe

Coût de 21 millions d'euros dont 18,5 millions d'euros pour la production de l'OCS

L'Occupation du Sol GE en quelques lignes :

- Une production millésimée sur une référence prise de vue aérienne avec des traitements automatiques en IA
- Description fine du territoire tous les 3 ans
- Produite par département tout en assurant une continuité au niveau national
- En deux dimensions avec la couverture (14) et l'usage (20)
- Sur l'ensemble du territoire en 2025 (DROM compris)

OCS GE



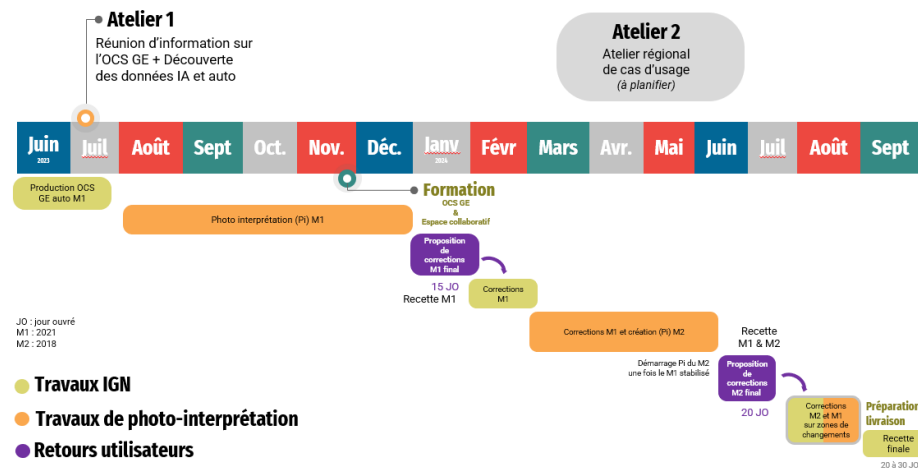
Production de l'OCS GE NG - Ma carte IGN

- En NA, 40, 47 et 33 diffusés
17, 24 et 64 pour 2024
6 autres départements 16, 19, 23,
79, 86 et 87 POUR courant 2025.
- Nombreuses actions d'animation : ateliers de co-construction des données, alimentation du [portail](#) de la DGALN dédié à l'artificialisation des sols, ouverture des données intermédiaires ([CosIA](#)), défis scientifiques...

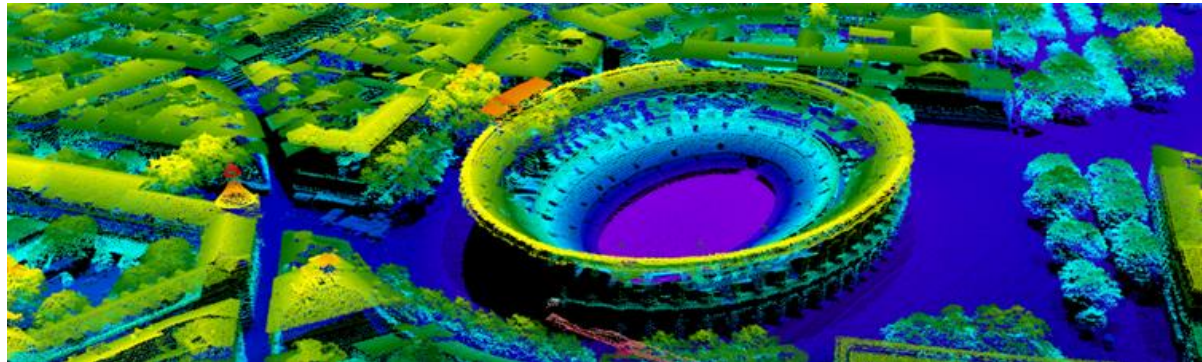
OCS GE

	Réunion d'information	Formation espace collaboratif	Boucle Correction 1	Boucle Correction 2	Livraison des données	Années millésimées
40	nov-22	mars-23	mar-avr-23	juill-août-23	nov-23	M1 : 2021 et M2 : 2018
33	nov-22	juin-23	juin-juil-23	mar-avr-24	juil-24	M1 : 2021 et M2 : 2018
47	juil-23	sept-23	oct-nov-23	mar-avr-24	mai-24	M1 : 2021 et M2 : 2017
17	juil-23	sept-23	oct-nov-23	avr-mai-24	juil-24	M1 : 2021 et M2 : 2018
24	nov-23	nov-23	nov-déc-23	avr-mai-24	aoû-24	M1 : 2021 et M2 : 2017
64	juil-23	nov-23	janv-24	juin-juil-24	oct-24	M1 : 2021 et M2 : 2018
19 et 23	juil-24	août-24	août-sept-24	dec-24-janv-25	avr-25	M1 : 2023 et M2 : 2020
16	juil-24	sept-24	sept-oct-24	janv-fev-25	mai-25	M1 : 2023 et M2 : 2020
79, 86 et 87	sept-24	nov-24	nov-déc-24	mar-avr-25	juil-25	M1 : 2023 et M2 : 2020

Calendrier de production du département 64

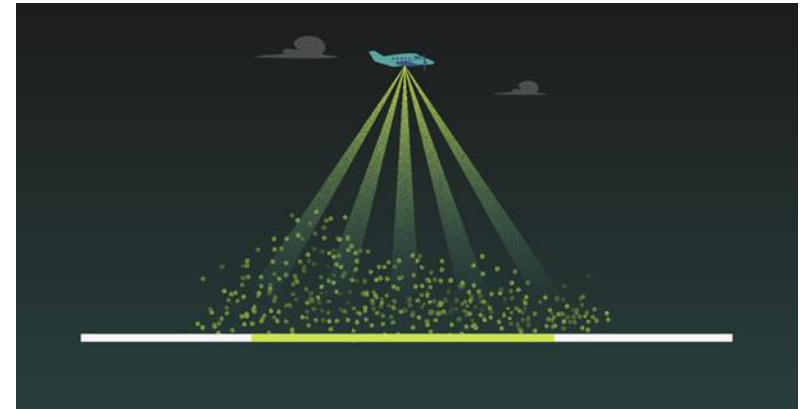


LIDAR HD



Une cartographie 3D du sol et du sursol de la France

Les nuages de points 3D acquis dans le cadre du programme LiDAR HD sont d'abord classifiés en plusieurs classes (sol, eau, végétation, bâtiments, ponts, sursol pérenne) puis donnent lieu à la production de MNT (modèles numériques de terrain), MNS (modèles numériques de surface) et MNH (modèles numériques de hauteur)

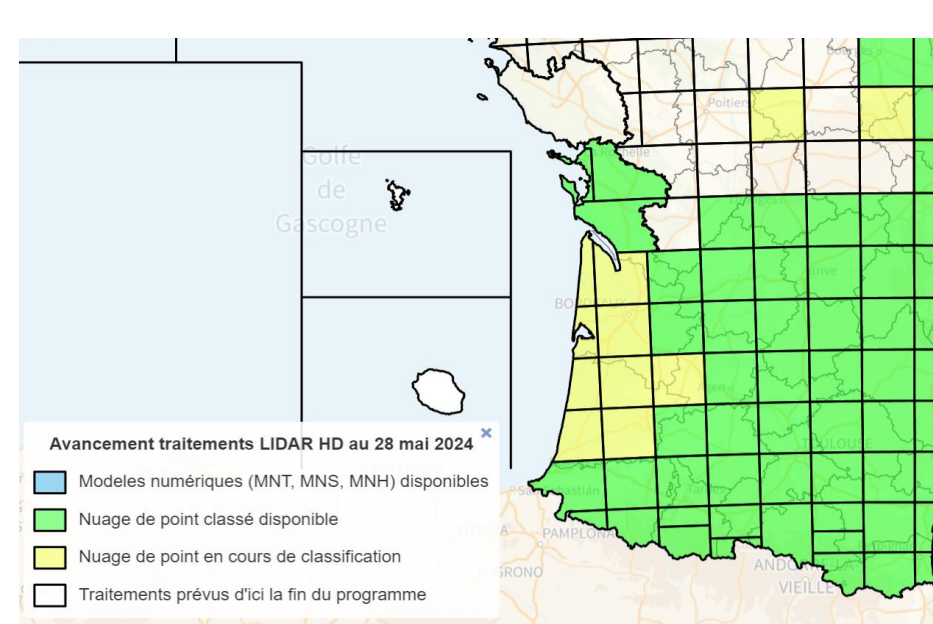


**Précisions absolues : 10 cm en altimétrie,
50cm en planimétrie**

LIDAR HD

Poursuite des actions pour que les données soient exploitées au mieux : communauté LiDAR HD, incubations *IGNfab*, interventions en région, appui à la prise en main des données...

[LiDAR HD | Géoservices \(ign.fr\)](https://www.ign.fr)



Acquisition prévue d'ici 2025

BD TOPAGE

UNE CO-PRODUCTION IGN-OFB

BDCARTHAGE® + BDTOPO® = BD TOPAGE

Millésime annuel sur l'archive de décembre de BD TOPO puis mise au format BDTOPAGE® par le SANDRE

Diffusion: via le catalogue du Sandre exclusivement

Sur les DOM:

Produite sur la Guadeloupe
Programme de travail sur Martinique, La Réunion. Etude préalable sur Guyane

L'Atlas-Catalogue du Sandre

BD Topage®

Le référentiel hydrographique vise à décrire les entités hydrographiques présentes sur le territoire français afin de constituer un référentiel national permettant de localiser des données relatives à l'eau.

La BD TOPAGE® vise à passer d'un référentiel hydrographique français à moyenne échelle (la BD CARTHAGE®) à un référentiel à grande échelle (métrique), plus exhaustif, conforme à la directive INSPIRE et compatible avec le référentiel à grande échelle (RGE®) de l'IGN.


La BD TOPAGE® vise à répondre aux besoins communs de l'ensemble des acteurs du SIE et doit leur permettre d'échanger et de mutualiser à toutes les échelles sur les éléments hydrographiques de surface du territoire national.

Il est aussi motivé par l'obligation de mise en conformité à la directive INSPIRE.


La BD TOPAGE® regroupe les jeux de données :

- des cours d'eau ;
- des plans d'eau ;
- des surfaces élémentaires ;
- des tronçons hydrographiques ;
- des bassins hydrographiques (moyenne échelle) ;
- des bassins versant topographiques (moyenne échelle) ;
- des noeuds hydrographiques ;

Aperçus



Étendue spatiale



Documentation accessible ici : [Objectifs | BD TOPAGE \(eaufrance.fr\)](#)



**3. RASSEMBLEZ VOTRE
ECOSYSTEME PAR LA
DONNEE ET ACCELEREZ
VOS COMMUNS**

GÉOPLATEFORME ET CARTES.GOUV.FR : LES DEUX FACETTES D'UN PROJET DE TRANSFORMATION

1. La création d'un moteur et d'une infrastructure puissante pour répondre aux besoins des producteurs et des développeurs de services

La Géoplateforme



2. cartes.gouv.fr pour offrir un accès unifié aux fonctionnalités de la Géoplateforme, pour faciliter la navigation entre les services et rendre l'accès aux données plus facile pour les utilisateurs

Ce que vous pourrez faire avec cartes.gouv.fr



Consultez et utilisez des géodonnées

Grâce au catalogue et aux cartes en ligne, grâce aux services et données de la communauté Géoplateforme.



Créez des cartes

Grâce aux outils de traitement, de datavisualisation, de création et habillage de cartes et, à terme de création et habillage de portails cartographiques personnalisés.



Stockez, traitez et partagez vos données

En toute autonomie, selon la diffusion de votre choix depuis cartes.gouv.fr et sur vos sites et applis.



Gérez et animez vos communautés

Via des guichets collaboratifs pour entretenir et enrichir les données.



Contribuez aux données et services

Grâce aux outils collaboratifs pour échanger, entretenir et enrichir les géodonnées et géoservices.

Géoplateforme et cartes.gouv.fr

Un seul espace pour :

Accéder

aux données socles



Rassembler

votre écosystème par la donnée et
accélérez vos communs



Utiliser

la carte dans vos services publics

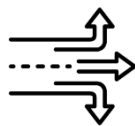
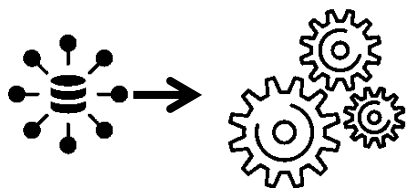


Schématiquement, voilà ce qui est à votre disposition :

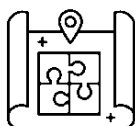
Un moteur

Pour charger vos données
en autonomie

Héberger vos données



Les diffuser



Les mettre en forme



Les entretenir et
enrichir avec une
communauté



Les traiter, les croiser



Utiliser des services pour votre portail
et republier vos propres services

Et permettre l'accès à l'ensemble des
données géographiques des acteurs
publics



via un catalogue et une navigation
simplifiée entre visualisation
cartographique et accès aux flux



Ça sert à quoi ?

- Une plateforme ouverte et mutualisée pour l'hébergement et le partage des géodonnées
- Elle permettra la valorisation de vos données via une interface simple d'accès : cartes.gouv.fr, ou via l'interface de votre choix
- Elle offrira des outils et fonctionnalités (API, services OGC...) pour développer facilement des services et outils correspondant à vos besoins

C'est pour qui ?

- Pour les acteurs des politiques publiques et les acteurs des communs numériques, du novice à l'utilisateur expert
- Un projet co-construit avec de nombreux partenaires dont CEREMA, CRIGE PACA, GéoBretagne, INERIS, MTE, OFB, ONF, Shom, ...
- Soutenu par le Fond de transformation pour l'action publique (FTAP)
- Hébergé en France chez OVH Cloud

Quels sont les enjeux ?

- Eparpillement des données et des dépenses d'hébergement dans l'Etat
- Complexité des outils et besoin de valorisation
- Nous proposons de :
 - déployer une puissance de rassemblement pour passer à l'échelle
 - favoriser la création de communautés thématiques grâce à une animation adaptée
 - donner accès à des données riches et des outils et services simples, pour des utilisateurs même non avertis

C'est pour quand ?

- À partir de T1 2023 : premières fonctionnalités, services et API en beta
- T4 2023 : V0 de l'offre Géoplateforme et de cartes.gouv.fr
- 2024 : enrichissement progressif de Géoplateforme et de cartes.gouv.fr

Fermer X

Sauf mention contraire (optionnée) dans le label tous les champs sont obligatoires.

Choisir un thème

Forêts primaires Dégâts Maladies

Feu Zone de risque

Essence :

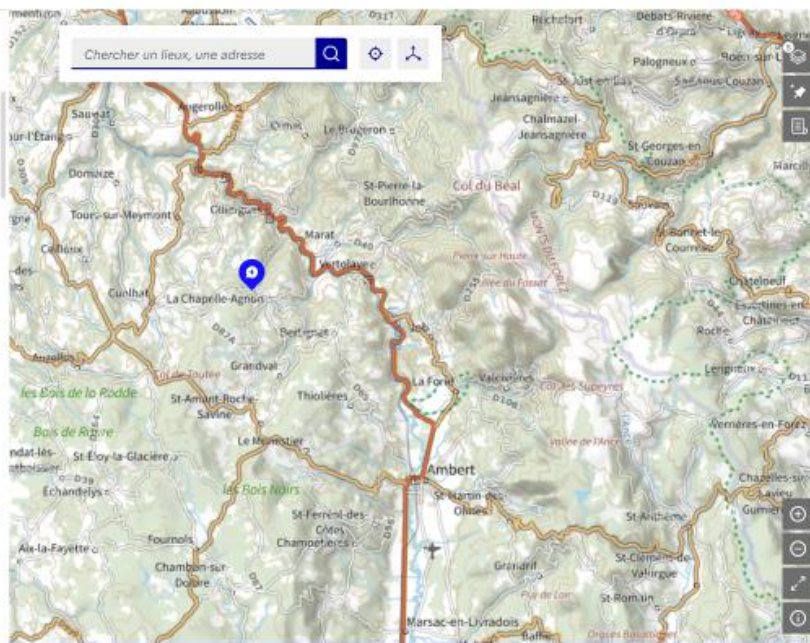
Type de maladie

Date du constat :

Format attendu : jmmmba

Commentaire :

Lorem ipsum dolor sit amet, consectetur adipiscing elit. Vivamus aliquet, nisi quis placerat interdum, augue ante aliquet ipsum, a commodo augue nibh consectetur enim.



Dessiner un croquis

Décrire le signalement

Joindre des documents

Présentation

- Présentation générale
- Gouvernance
- Commencer sur cartes.gouv.fr

Choix de langue

Français

Ressources

- Catalogue de données
- Catalogue de traitements
- API & Outils de construction

Développeurs

- Blog développeurs
- Communauté de développeurs
- API & Outils de construction
- Bac à sable de développement
- Gitlab Cartes.gouv

Communautés géoplateforme

- Organisations
- Communautés d'assistance
- Références
- Témoignages

Actualités

Agenda

Support

- Niveau de service
- Documentation
- Didacticiels
- Contacteur l'assistance
- Plans d'assistance
- FAQ

SIGNALER
ECRIRE
COLLABORER
CONSULTER
TELECHARGER

Juin 2024 (demain normalement) : MVP
Cartes.gouv.fr

MVP : Minimum Viable Product

S'enrichir des retours utilisateurs avec un minimum de services viables au début

MVP Cartes.gouv.fr juin 2024 : périmètre

Cible

- Professionnels de la géomatique qui disposent de données vectorielles, qui veulent les diffuser et potentiellement les visualiser
- Développeurs qui veulent appréhender concrètement l'utilisation de l'API Entrepôt.
- Utilisateurs des données et géoservices proposés par la Géoplateforme (partie catalogue)

Alimentation/diffusion

- Possibilité de rejoindre une communauté publique ou de demander à créer un datastore
- Configuration de géoservices :
 - Entrant : données vectorielles au format geopackage
 - Sortie : WMS, WFS et TMS avec ouverture tout public ou restreinte (permissions)
 - Rédaction puis alimentation des métadonnées pendant le parcours utilisateur
 - Gestion des permissions pour les services en accès restreint
 - Configuration de clés en fonction des permissions
- Conversion de style pour compatibilité avec les tuiles vectorielles : SLD vers MbStyles
- Prévisualisation des TMS avec style fourni par le producteur de la donnée

Catalogue

- Navigation dans les fiches de métadonnées de données et services.
Filtre de recherche
- Les métadonnées générées par alimentation/diffusion
- Les métadonnées des produits IGN (quand effectivement poussées)

Documentation

[Accueil \(ignf.github.io\)](https://ignf.github.io) qui s'enrichira

Entrée cartographique

- [Démo](#) + [Démonstrateur de l'API](#)
- Interface cartographique avec navigation, layer-switcher, géocodage en responsive
- En l'état (périmètre fonctionnel + DSFR), non mis en première ligne sur le site

DATALLIANCE

Mobiliser le meilleur des mondes public et privé au service des politiques publiques de la transition écologique.

<https://www.ign.fr/institut/datalliance>

Institut National de l'information Géographique et Forestière



Trois enjeux :

- Enjeu accru de connaissance du territoire
- Renforcer les synergies public-privé
- Valoriser savoir-faire industriels

11 entreprises ou start'up ont rejoint Datalliance dont depuis l'événement Viva Tech 2024 : Netcarbon (Bordeaux) et TerraNIS (Toulouse)

En partenariat avec l'incubateur de start'up bordelais Technowest

L'IGN se positionne comme fédérateur

LA FABRIQUE DES GÉOCOMMUNS

Lancée en 2021, la Fabrique a pour ambition d'initier et d'accompagner le développement de services publics numériques construits autour de géocommuns.

<https://www.ign.fr/institut/la-fabrique-des-geocommuns-incubateur-de-communs-lign>

Institut National de l'information Géographique et Forestière

La Fabrique en bref



2 appels à intrapreneurs : le premier lancé en [avril en 2022](#) puis le deuxième dont [les résultats](#) ont été publiés en juillet 2023.

3 projets en cours de développement :

- **2 communs en construction** qui s'appuient déjà sur de solides communautés :
 - Panoramax, le commun des vues immersives)
 - Bat-ID, un identifiant unique pour les bâtiments de France
- **1 service en consolidation**, la Base Adresse Nationale : référencer l'intégralité des adresses du territoire français

2 investigations en cours pour développer des travaux exploratoires lauréats du premier appel à intrapreneurs (faciliter l'accès aux réglementations forestières et aider à faire respecter les OLD)



4. UTILISEZ LA CARTE DANS VOS SERVICES PUBLICS



PLAN IGN

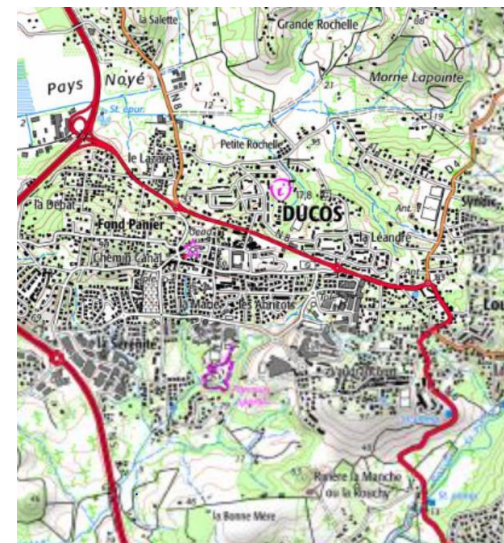
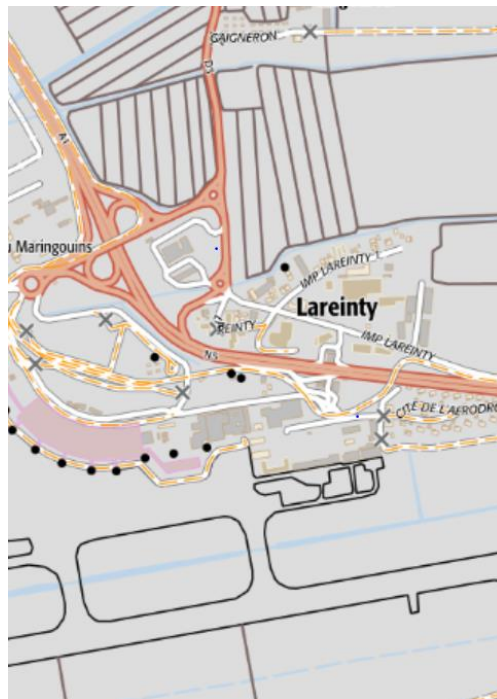
Mise à jour mensuelle

Utilisable en flux ou
téléchargeable en local

PLAN IGN J+1

Une image de la base de
production de la veille.

Téléchargement de la donnée à
façon possible depuis l'espace
collaboratif



CARTES TOPO

2 éditions par an

Actualité des dalles : [graphe de
mosaïque carte topographique \(scan25\) -
géoportail \(geoportail.gouv.fr\)](#)

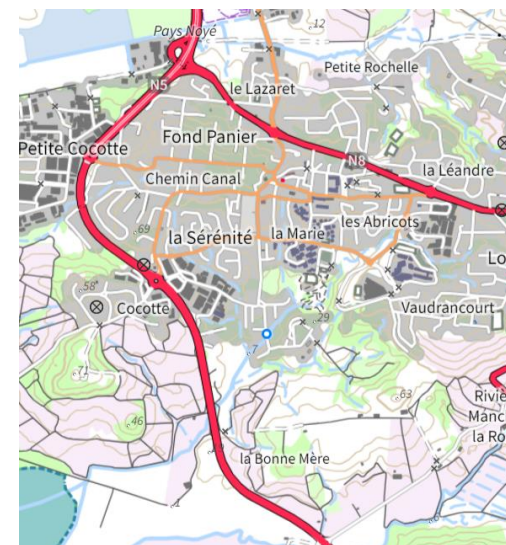
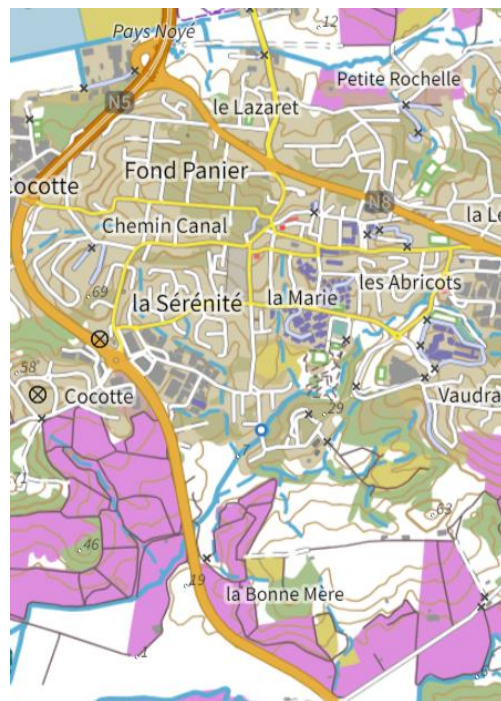
Martinique : 2019

Guadeloupe : 2022



LES FLUX TUILES

UTILISEZ LES FICHIERS DE STYLES PROPOSÉS OU CRÉEZ LES VOTRES



POUR RÉALISER DES FONDS DE PLAN SUR MESURE

Exploiter les flux IGN publiés via la Géoplateforme dans QGIS



DOCUMENTATION

SERVICES

Services Géoplateforme

Disponibilité

Utilisation Web

Utilisation SIG

Tutoriel QGIS

Utiliser les données libres en flux WMS/WMTS

Utiliser les données non libres en flux WMS/WMTS

Utiliser les données en flux WFS

Dépannage

Tutoriel ArcGis

Tutoriel FME

Tutoriel OGR

Tutoriel Maputnik

Tutoriel Global Mapper

TUTORIEL QGIS

Dernière mise à jour : 2 février 2024

En sous-menu, vous retrouverez des tutoriels simples pour pouvoir intégrer les flux non libres géoplateforme dans le logiciel QGIS :

- Usage des données libres WMS et WMTS
- Usage des données non libres en WMS et WMTS

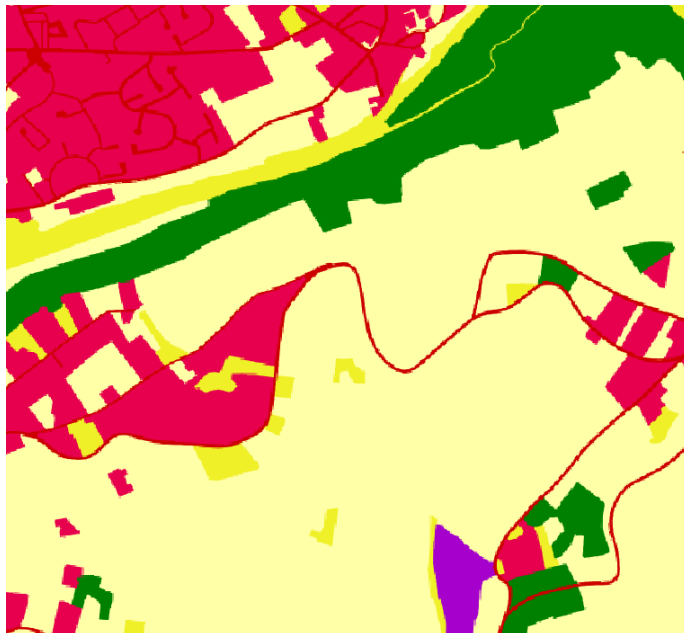
En sous-menu, vous retrouverez des tutoriels simples pour pouvoir intégrer les flux géoservices dans le logiciel QGIS pour la version 3.16 et les versions plus récentes à la 3.16 :

- Les tuiles vectorielles
- Le WFS
- Intégration du LIDAR HD

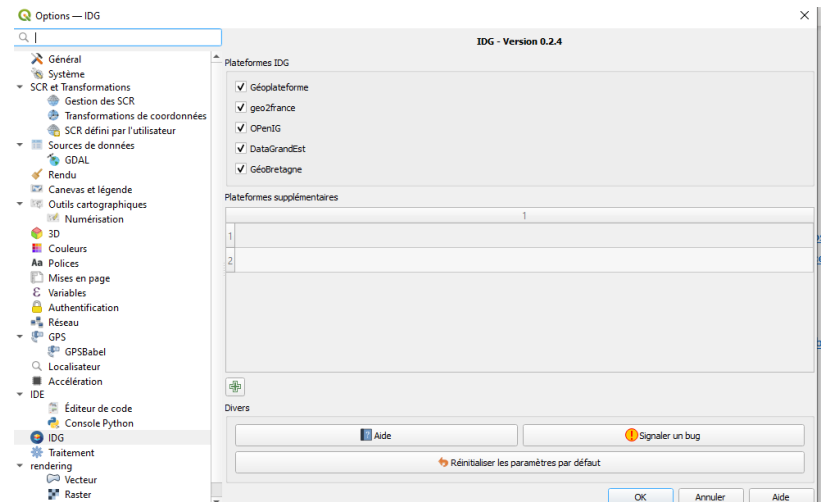
Egalement, une aide en cas de non fonctionnement ici.

Tutoriel QGIS :

<https://geoservices.ign.fr/documentation/services/utilisation-sig/tutoriel-qgis>



Plugin pour QGIS 3 fournissant un accès simple aux données de l'ensemble des Infrastructures de Données Géographiques (**IDG**) et d'autres ressources nationales géographiques utiles





L'OFFRE DE SERVICES IGN

LE SITE GEOSERVICES

Pour accéder aux géodonnées et aux web services IGN



Des url prêtes à l'emploi :

[Bascule vers la Géoplateforme \(mise à jour du 07/06/24\) | Géoservices \(ign.fr\)](#)

<https://geoservices.ign.fr/>

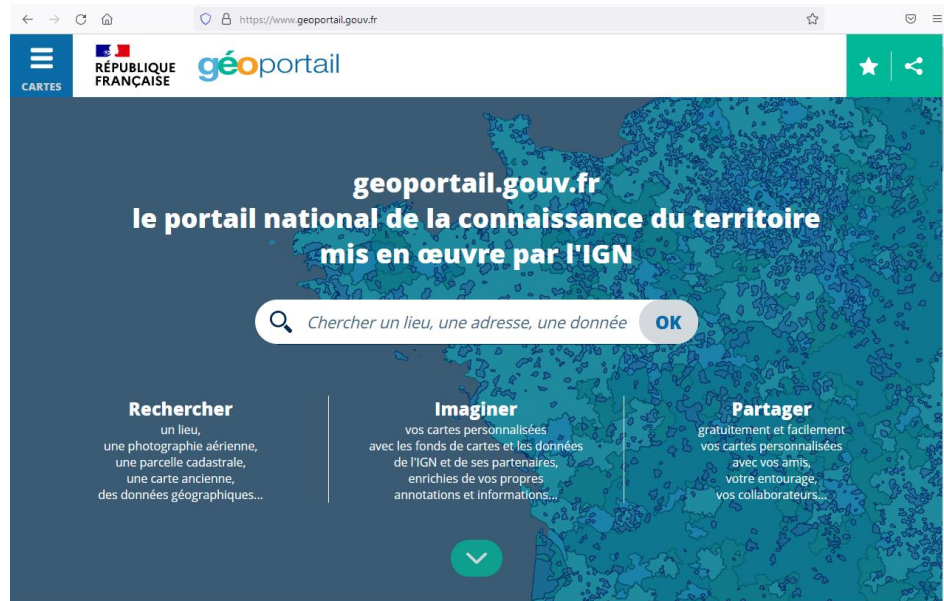
LE GEOPORTAIL

Portail national de la connaissance du territoire

- Site gouvernemental
- Env 5 millions de visites / mois

Institut National de l'information Géographique et Forestière

<https://www.geoportail.gouv.fr>



- De nombreuses couches de données IGN
Raster, BD vecteurs ...
- De nombreux outils disponibles
Recherche d'adresse jusqu'au lieu-dit, calcul d'itinéraire, isochrone, mesures, croquis, import de données...

REMONTER LE TEMPS

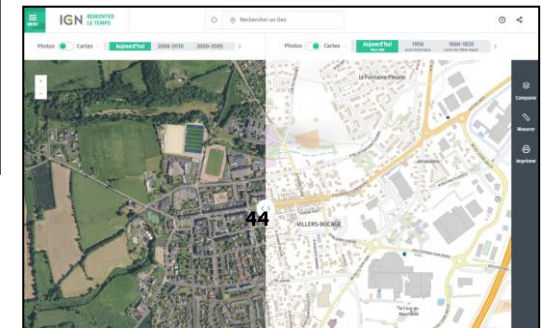
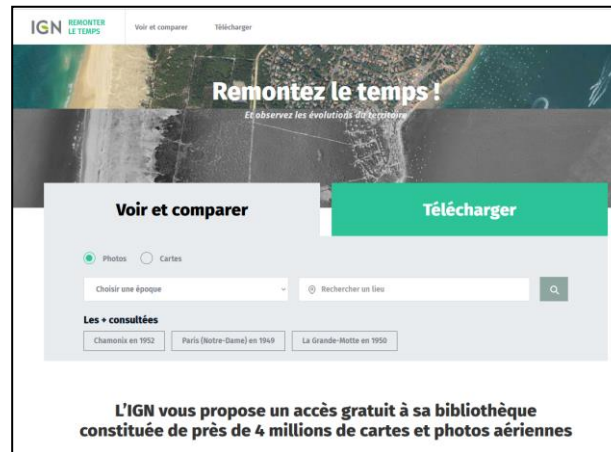
Consulter l'évolution du (de votre) territoire

Institut National de l'information Géographique et Forestière

<https://remonterletemps.ign.fr/>

Service en ligne pour observer les évolutions du territoire

un vecteur de communication ludique pour comprendre son territoire



CARTES IGN

Une application, 4 dimensions



Explorer, se déplacer, comparer, signaler

Lancement le 15 mai

[Téléchargez la nouvelle application Cartes IGN - Portail IGN - IGN](#)

Ma Carte

Créez des cartes personnalisées en quelques clics et partagez-les avec [Ma carte](#)



Profitez d'outils de personnalisation avancés

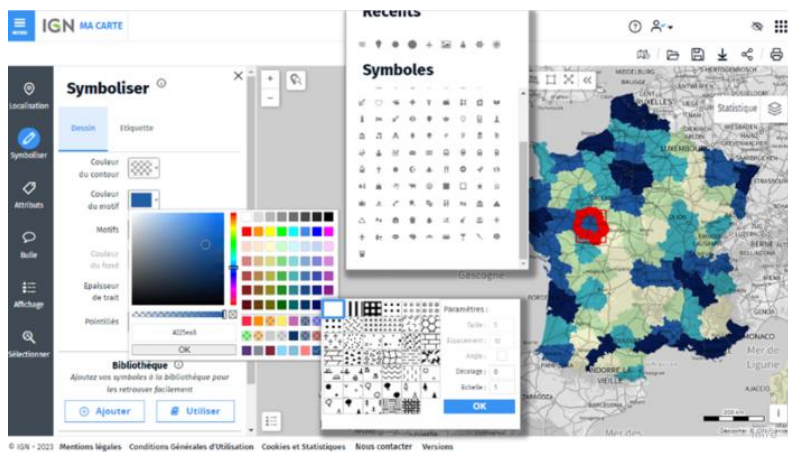
Ma carte permet d'appliquer un style à vos symboles. Vous pouvez modifier leur couleur et leur taille, ajouter un motif, une image ou une annotation.

L'outil propose aussi des bulles de texte personnalisables qui s'affichent au survol ou au clic.

Créer une carte



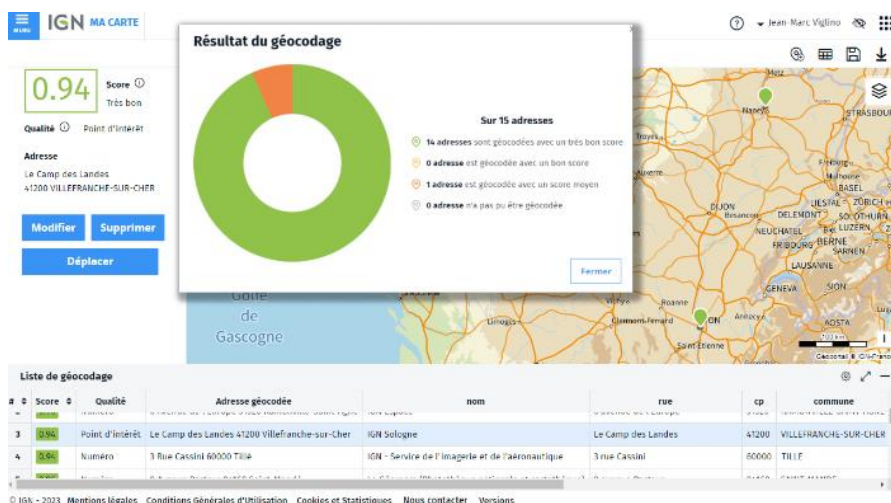
1. Des outils de personnalisation avancés



3. Créez un dataviz à l'aide de données statistiques



2. Localisez des adresses sur une carte

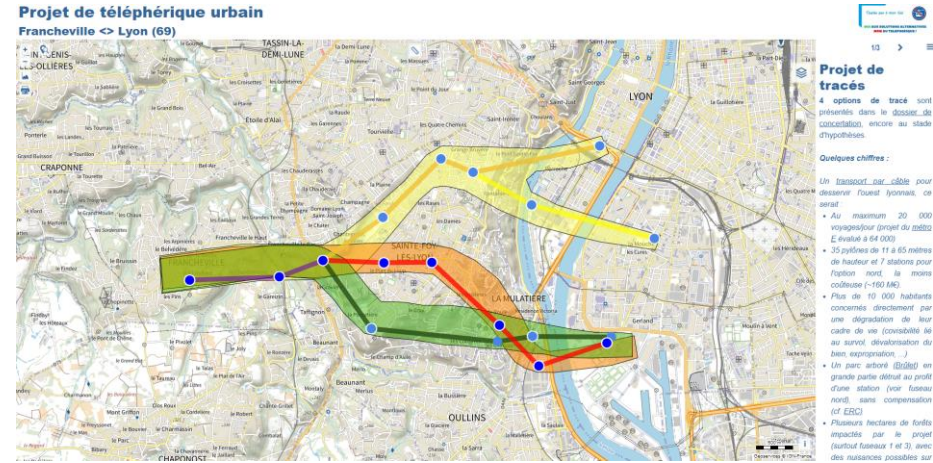


4. Racontez une histoire avec vos cartes



Quelques exemples

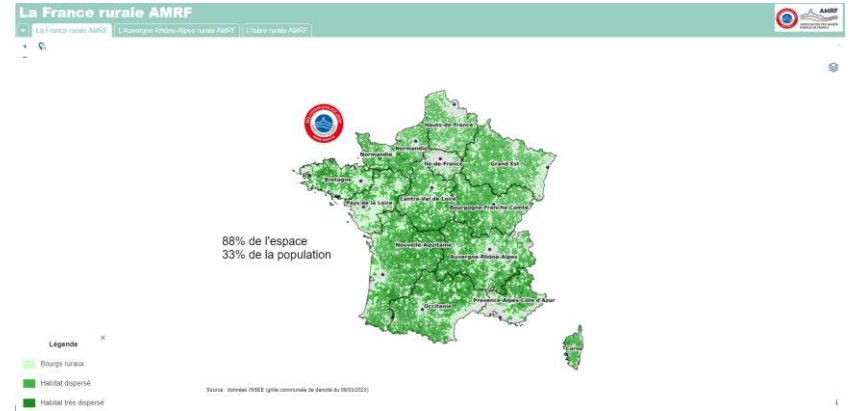
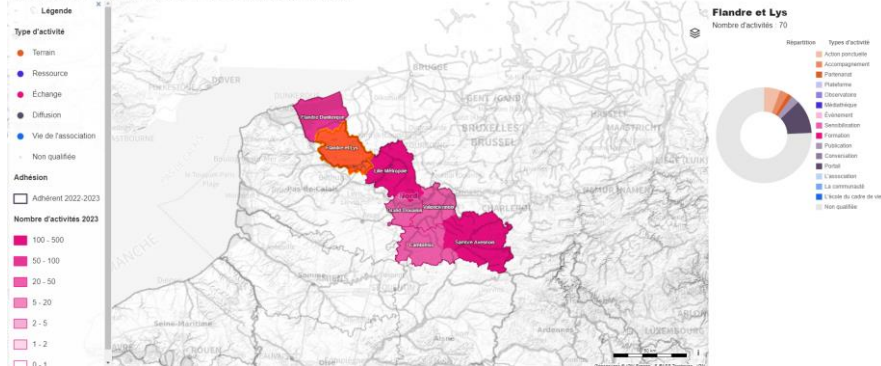
En mode concertation publique sur un projet :



En mode observatoire du territoire :

En mode carte statistiques :

Activité du CAUE du Nord en 2023
Répartition des types d'activité par entité géographique





[GEO SERVICES.IGN.FR](https://geoservices.ign.fr)
[CARTES.GOUV.FR](https://cartes.gouv.fr)



RÉPUBLIQUE
FRANÇAISE

*Liberté
Égalité
Fraternité*

CHANGER
D'ÉCHELLE

IGN

INSTITUT NATIONAL
DE L'INFORMATION
GÉOGRAPHIQUE
ET FORESTIÈRE

CHANGER
D'ÉCHELLE

MERCI DE VOTRE ATTENTION

benedicte.depeux@ign.fr

Déléguée régionale Nouvelle-
Aquitaine
Direction territoriale Sud-Ouest

*Et inscrivez-vous à la lettre
des géoservices*