



Atelier Géodépartemental

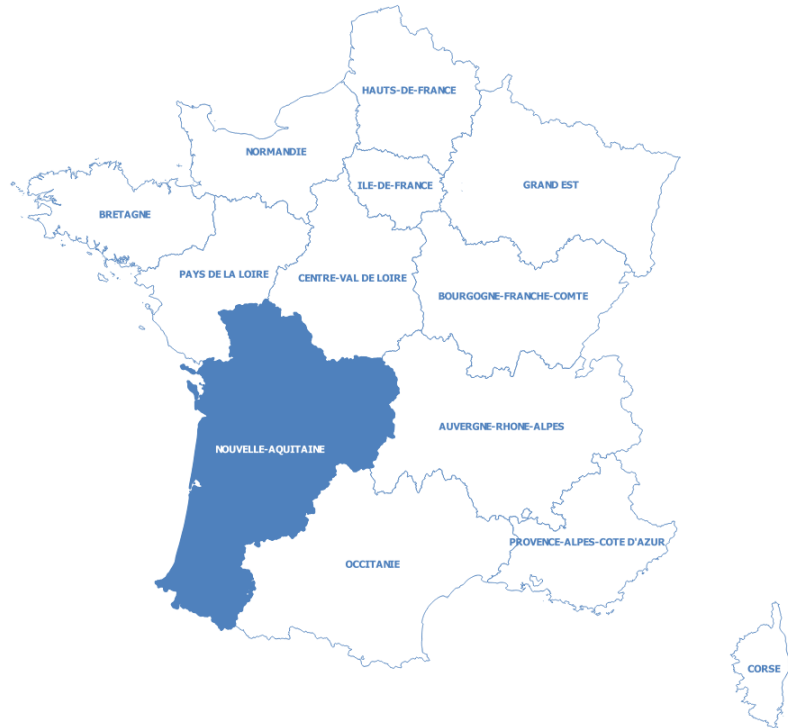
Géocommuns

23 JANVIER 2025 – 14h-16h30

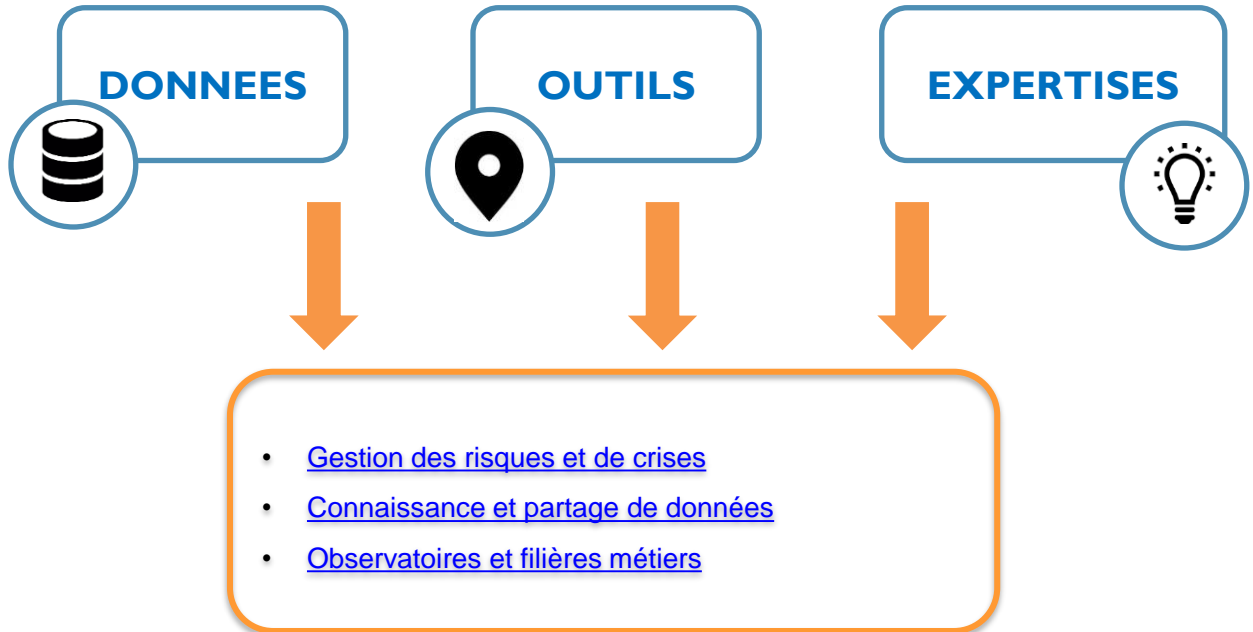
Poitiers

LES MEMBRES

Les membres du



MUTUALISATION / GOUVERNANCE PARTAGEE





PRESENTATION

PIGMA

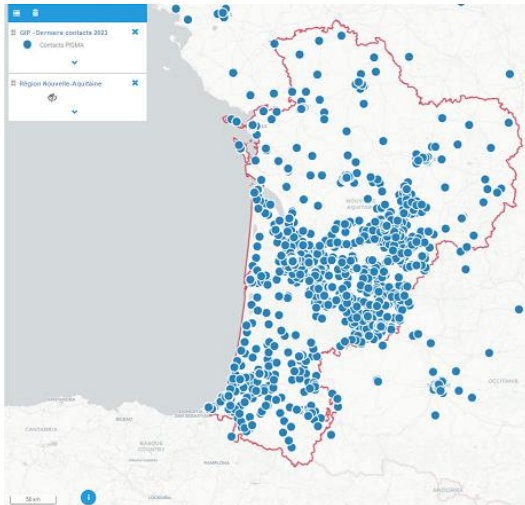
Plateforme d'échange de données en Nouvelle-Aquitaine

23/01/2025

www.pigma.org



Un centre de ressource régional et partenarial de la donnée qui s'appuie sur un réseau et des outils



867 partenaires
4 524 contacts



11 500 jeux de données
(dont 6500 intégrés)



600 contributeurs



2 300 comptes utilisateurs



30 visualiseurs métiers



Convention



Recherche

Données



Consultation

Outils

Catalogue
Visualiseurs
Observatoires



Expertise sur la donnée

Problématiques métiers



Animations

Cafés-ateliers
GT
réseaux nationaux





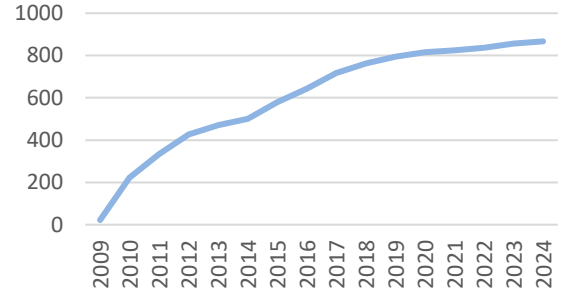
Réseau

867 partenaires

4524 contacts



Nombre de conventions PIGMA



Animation

+ 11 Groupes de travail

OCS
Open Data
Satellite
Photovoltaïque

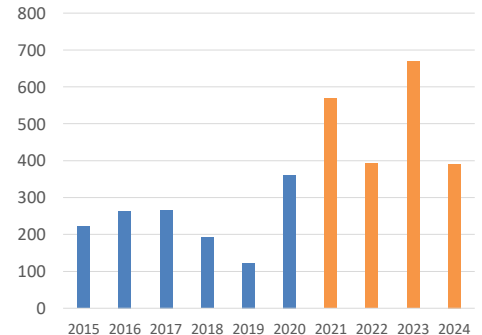
Événements
présentiels

+ 15 cafés-ateliers

Jumeau Numérique
PCRS
Transition Écologique
Foncier
Satellites et IA
Géocommuns

...

Café-ateliers : nombre de participants





Réseau CRIGES





Recherche depuis le CMS : données, jeux de données, actualités

PIGMA PLATEFORME D'ÉCHANGE DE DONNÉES EN NOUVELLE-AQUITAINE

ESPACE PARTENAIRES

PIGMA PÔLES MÉTIERS OUTILS ET SERVICES ACTUALITÉS

recherche

CATALOGUE VISUALISEURS CARTOGRAPHIQUES TÉLÉCHARGEMENT CARTOTHÈQUE

BESOIN D'AIDE ?

UN PORTAIL RÉGIONAL, OUTIL STRATÉGIQUE D'AIDE À LA DÉCISION
PIGMA permet à sa communauté de partenaires de partager et diffuser leurs données pour mieux comprendre et se projeter sur leur territoire.

CONSULTER LES DONNÉES DE L'ÉTAT

Agenda **Actualités**

<https://www.pigma.org/>

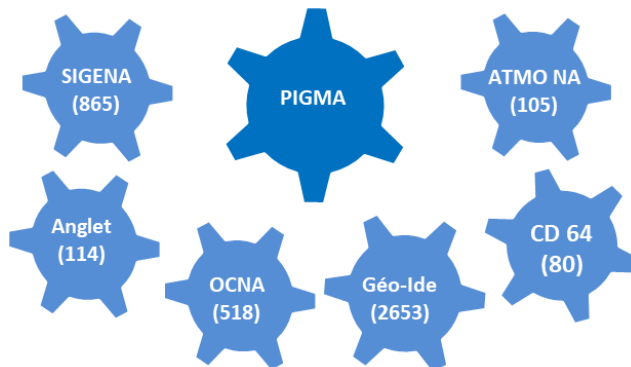
Plateforme PIGMA – Données



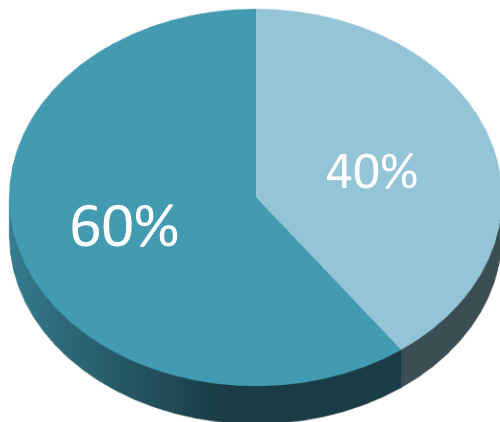
11 500 jeux de données
(dont 6500 intégrés)



600 contributeurs



+ 30 catalogues indexés



■ Données ouvertes ■ Données non ouvertes

87 000
consultations

1 720 000
téléchargements

5 556 jeux de données consultés

900 jeux de données téléchargés



85 %



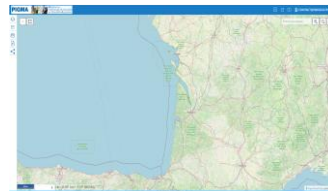
14 %

Services PIGMA

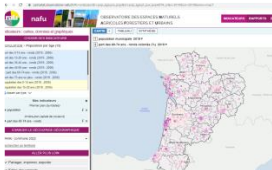
Plateforme PCRS



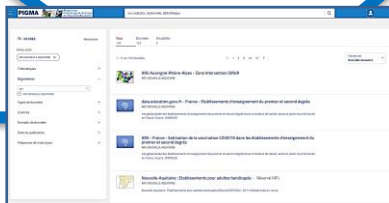
Visualiseur



Geoclip



Catalogue unifié



Mviewer



Monitoring

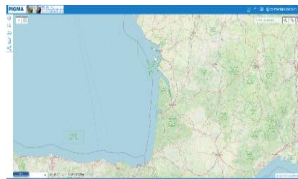


Marque Blanche



Services PIGMA

Visualiseur



Mviewer



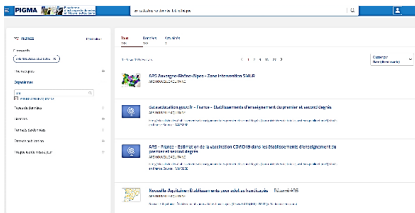
Chatbot IA



Plateforme PCRS



Catalogue unifié



Monitoring



Geoclip



Cartogip.fr



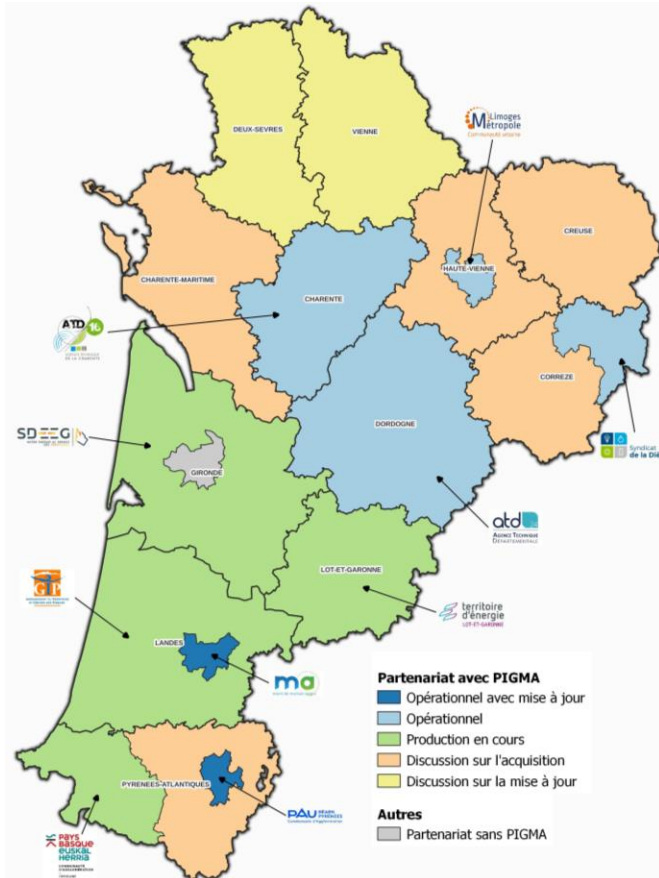
Sites Wordpress



Le PCRS dans PIGMA

- 30 organismes publics/ privés
- 4,7M € d'investissement
- 130k €/an de fonctionnement
- 680k € de mise à jour provisionnés
- 576 138 dalles ortho diffusées
- 60 To de données stockées

Mise à jour différentielle





Objectif 2024 : favoriser le lien entre les besoins et les services

1. Finalisation de l'expérimentation sur un usage opérationnel concret



2. Se positionner en tant que relais du national vers le régional





+



+



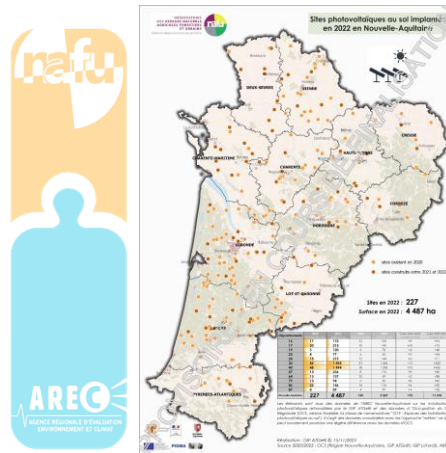
=



OCS-NvA/OCS-GE :

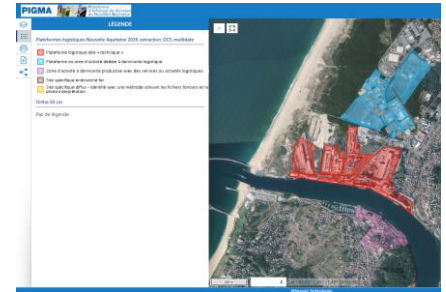


Coopération photovoltaïque



*Collaboration AREC/NAFU
Suivi annuel de cette thématique*

OCS Logistique

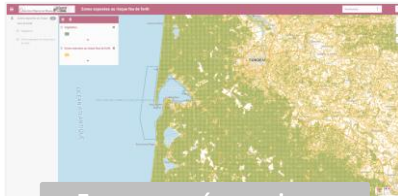


Accompagner les acteurs de l'aménagement du territoire et les politiques publiques par une **expertise sur la donnée**



<https://observatoire-risques-nouvelle-aquitaine.fr/>

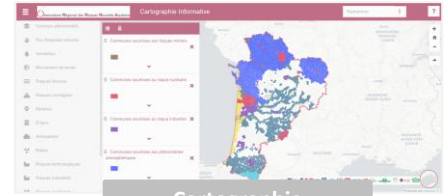
Observatoire Régional des Risques en Nouvelle Aquitaine



Zones exposées au risque feu de forêt



Evènements du territoire



Cartographie Informative



➤ 1 683 jeux de données référencés

PIGMA 

➤ 73 jeux de données vers data.gov

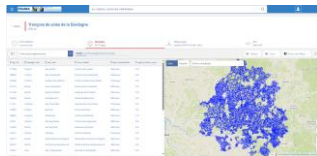


Remontée sur le portail national

Producteur



PIGMA



data.gov.fr



Accessibilité

➤ En partenariat avec

NOUVELLE-AQUITAINE
MOBILITES

➤ Pour rendre accessible
et renseigner sur l'accessibilité



Train



Tram



Bus



ERP



Voirie

➤ Aux PMR et aux Personnes
en Situation de Handicap



➤ Pour renseigner et intégrer ces données
d'accessibilité dans les calculateurs d'itinéraires

MODALIS

➤ À destination des collectivités et Autorités
Organisatrices de Mobilité

Communauté
d'Agglomération de
La Rochelle

vitalis



AGGLOMÉRATION
CÔTE BASQUE-ADOUR



En 2025 :

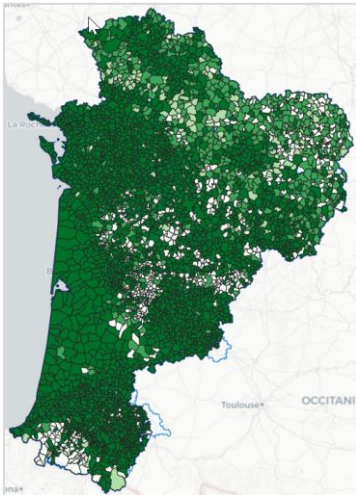
Expérimentation AccèsLibre Mobilité sur La Rochelle
GT Régional Accessibilité

accèslibre
MOBILITÉS



Adresse

74 % de communes
correctement adressées



- 507 BAL publiées
- 225 000 adresses remontées dans la BAN



Observatoire Adresse en Nouvelle-Aquitaine



Remontée automatique de Bases Adresses Locales



Expérimentation nationale de l'identifiant unique



Intégration et publication pour l'ATD 24 :
→ Récupération des tronçons par IGN pour BD Topo

Récupération
adresses et voies
(API ATD24)

Validation BAL
des adresses

Intégration et
Publication
dans PIGMA

Moissonnage
Data.Gouv

Récupération
des tronçons
par l'IGN



MERCI DE VOTRE ATTENTION



MERCI DE VOTRE ATTENTION