

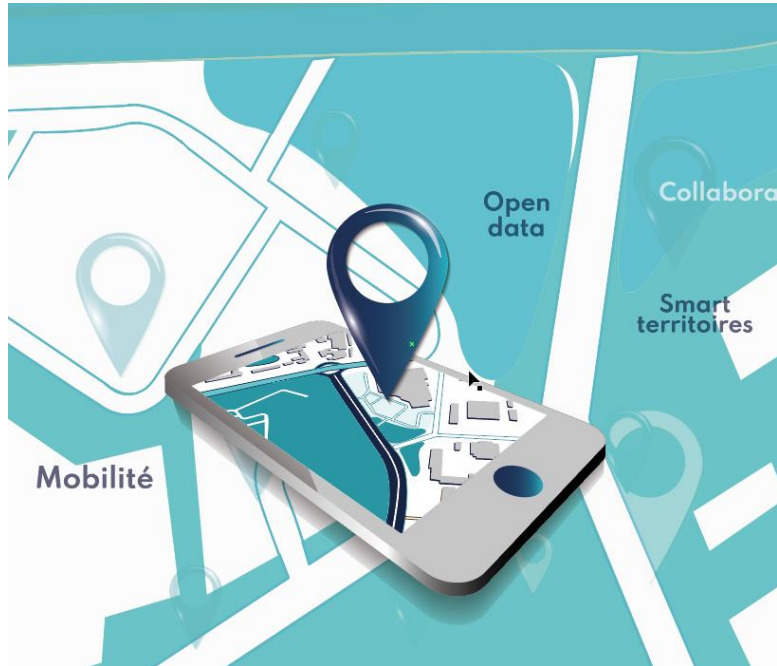
Mise en œuvre de la Normalisation des Adresses



Le Contexte

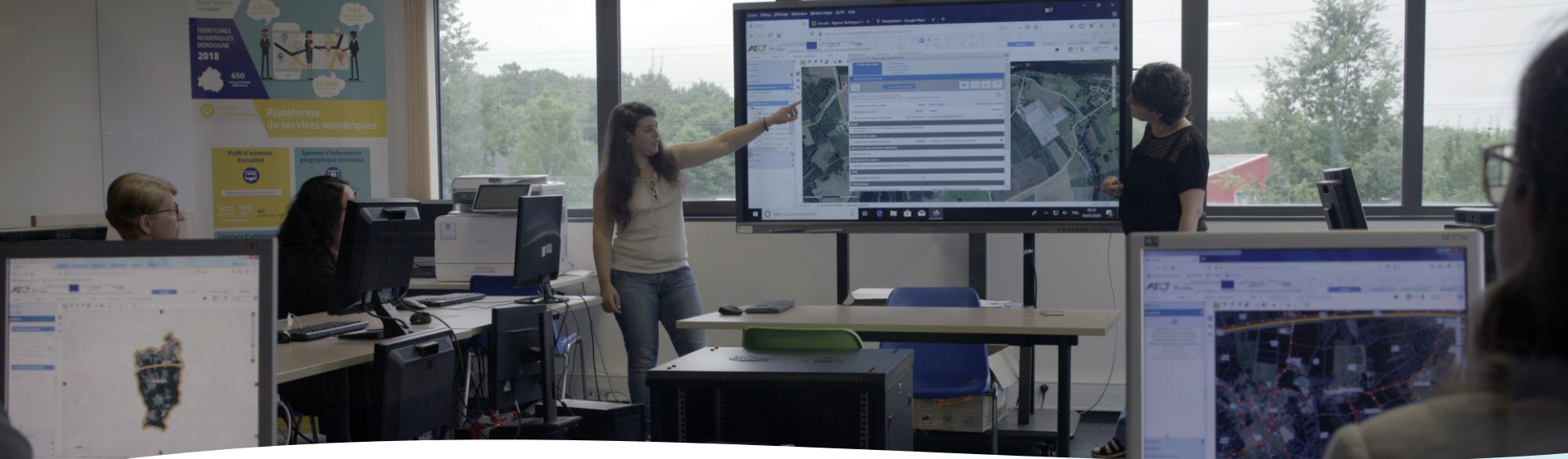


- ✓ **Un territoire aux adresses peu normées**
- ✓ **Des enjeux Fibre, Secours & Livraison**
- ✓ **Un opérateur public de services numériques pour les collectivités**



Créer et diffuser une donnée qualitative:

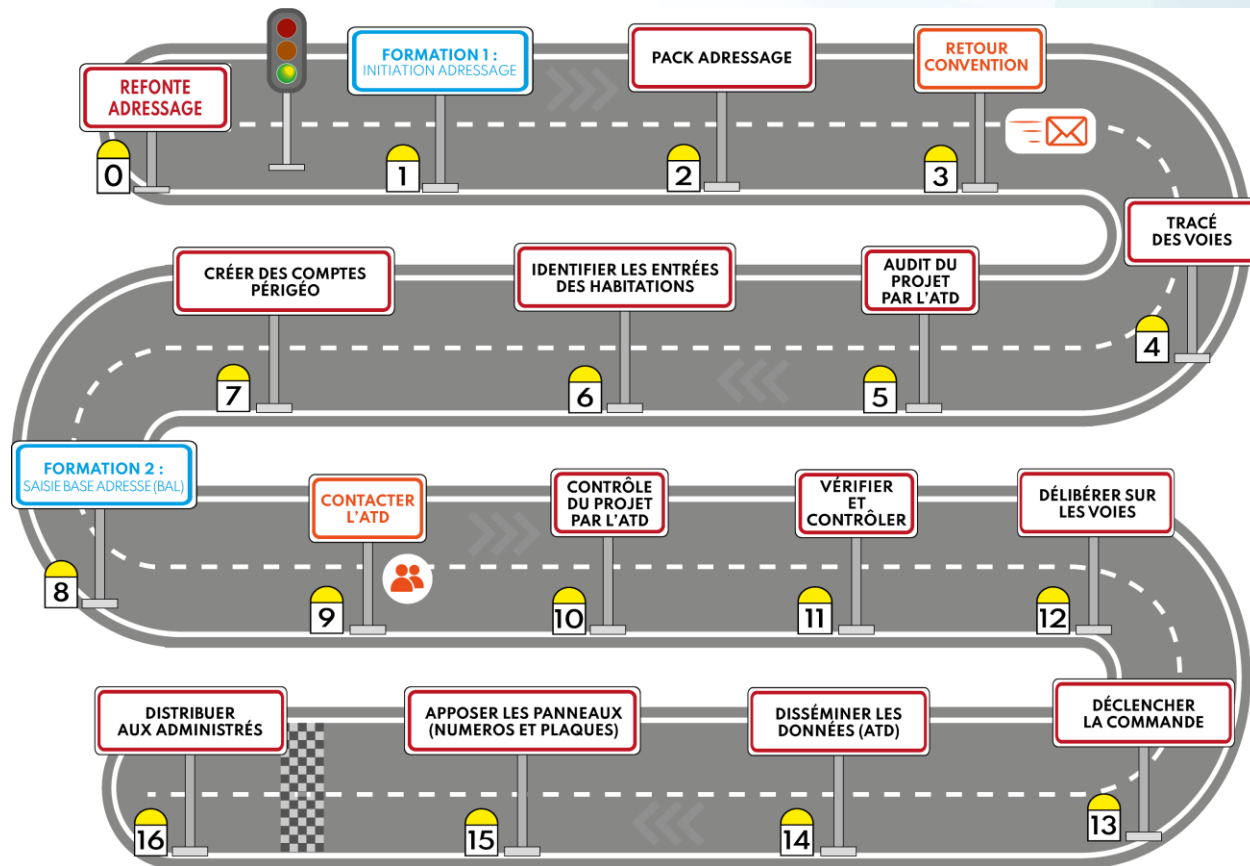
- ✓ Réalisation du projet et Saisie des données
- ✓ Contexte légal (service juridique)
- ✓ Information habitants & organismes
- ✓ Diffusion sécurisée, la plus large possible



Les solutions

- ✓ Accompagnement spécifique par conventionnement
- ✓ Démarche de projet "type"
- ✓ Applicatif local et adapté, développé par l'ATD
- ✓ La mise en place de procédures de diffusion (DGFIP, IGN, La Poste, SMPN, PIGMA)

Le Parcours



Le Base Adresse Locale

- ✓ Outil de création
- ✓ Outil de validation
- ✓ Outil de diffusion vers la BAN, La Poste, DGFIP
- ✓ Outil de mise à jour

Mais aussi:

- ✓ Outil d'édition
- ✓ Outil d'aide à la commande
- ✓ Outil d'information du Grand Public

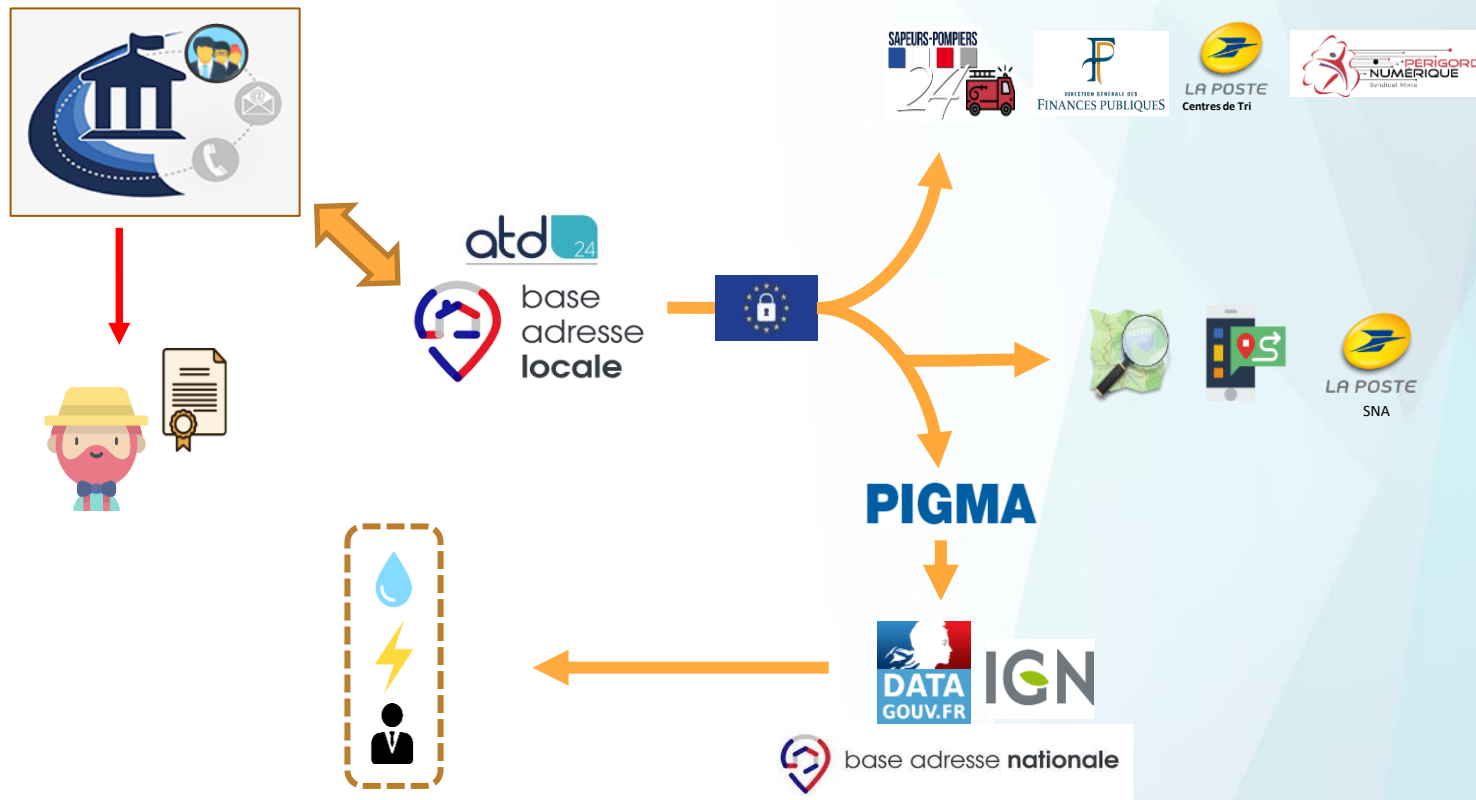
Plus un outil de suivi:

Données fibre, étapes du projets, tableaux de bord et alertes

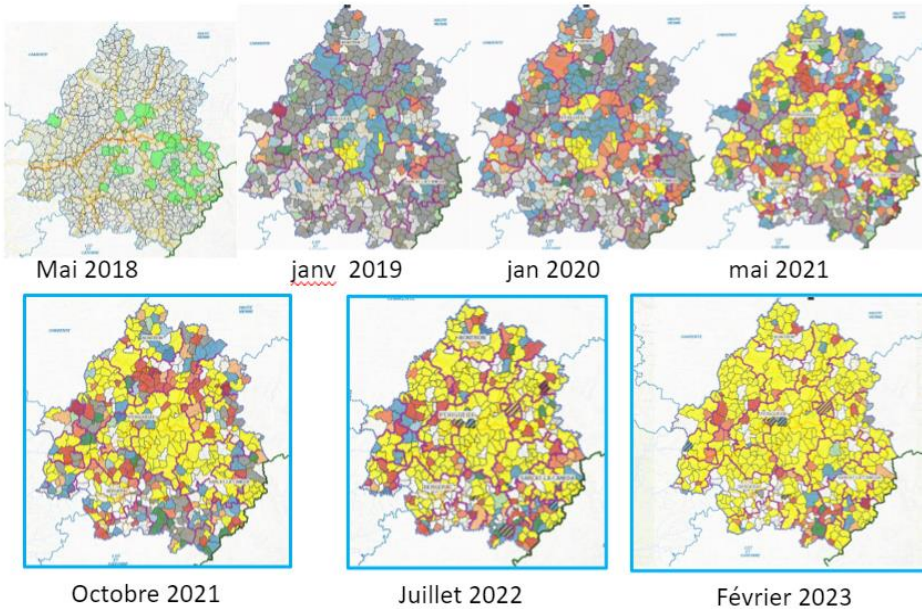
L'Applicatif

The screenshot displays the 'atd Périgéo' web application interface. At the top, there is a navigation bar with the 'atd Périgéo' logo, a search bar, and several utility icons. Below this is a menu bar with options like 'Cartes', 'Données', 'Tableau de bord', and 'Alertes'. The main content area shows an aerial view of a residential area with cadastral overlays in red and green. The map includes street names such as 'Chemin des Chaupres', 'Rue du Presbytère', and 'Route du Moulin'. On the left side, there is a 'Raccourcis' (Shortcuts) section with buttons for actions like 'Placer une voie', 'Placer un point adresse', and 'Chercher une voie'. Below this is an 'Export' section with buttons for 'Export normé BAL', 'Publication DataGov', and others. At the bottom, there is a 'Contrôles' (Controls) section with buttons for 'Localisez', 'Requêteur', and 'Impression'. The bottom status bar shows the map projection 'Lambert 93', coordinates 'X: 544182.9669870498 / Y: 6452718.800972592', and a scale of 'Echelle: 1/500'.

Le Schéma de la diffusion des données



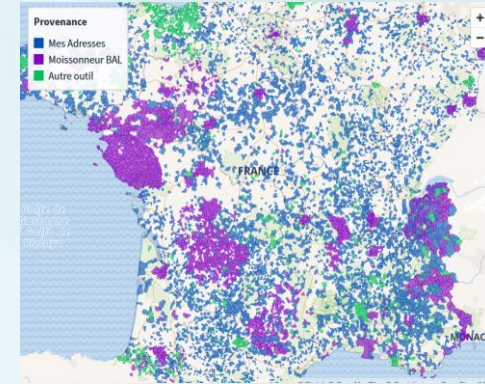
L'Evolution de l'accompagnement



Données créées ou validées :

- + de 200 000 points et + de 30 000 voies

Formation 1 OK	6
2. Plan et Tableau des voies reçues	1
3. Audit Réalisé- Prêt pour formation 2	3
4. RDV formation 2 pris	1
5. Saisie BAL en cours	12
6. Phase de correction effectuée	0
7. En attente de la délibération sur les voies	11
8. Diffusion DGFIP / OSM	23
9. Infos sur le Groupement de commande	21
10. Export BAN / <u>Leccotte</u>	1
11. Certificat de numérotation	351
12. Autre situation	84
Sans information	8



Communes en open data

Dordogne: 503 communes

- 390 communes diffusées
- 24 communes en cours
- 89 autres solutions

Quelques chiffres



414 conventions signées



Moyenne 2 ETP



380 sessions de formation



Moyenne de 1000 assistances/an

Bilan & Perspectives

Points Forts	Points de vigilance
Proposition d'une démarche harmonisée	Accompagnement au changement
Être l'interface entre la collectivité & les organismes	Suivi de l'ensemble de la démarche
Veille, adaptation et évolution juridique et technique de normalisation au niveau national	Délai de prise en compte des données

Pour 2024, proposition de convention pour un accompagnement aux mises à jour & parcours global de formation en indiquant l'alternative « Mes adresses »