

OBSERVATOIRE  
DES ESPACES NATURELS  
AGRICLES FORESTIERS  
ET URBAINS  
*L'État et la Région au service des territoires*



Réunion :  
Le 14 mars 2024,  
Bordeaux



# Groupe de Travail sur les données d'occupation du sol en Nouvelle-Aquitaine

# Ordre du jour

*Réunion : 23/06/2022*

- 1) Introduction - GIP ATGeRi
- 2) Actualités (OCS Régionale, NAFU)-GIP ATGeRi
- 3) Cadre réglementaire (contexte, décret, révision SRADDET) – DREAL NA, Région NA
- 4) Point d'étape OCS GE en Nouvelle-Aquitaine – IGN
- 5) Avancement des travaux (Axe Production et gouvernance)
- 6) Avancement des travaux (Axe usage/animation (axes espaces U, espaces NAF))
- 7) Conclusions / Perspectives des travaux

# 1) Introduction

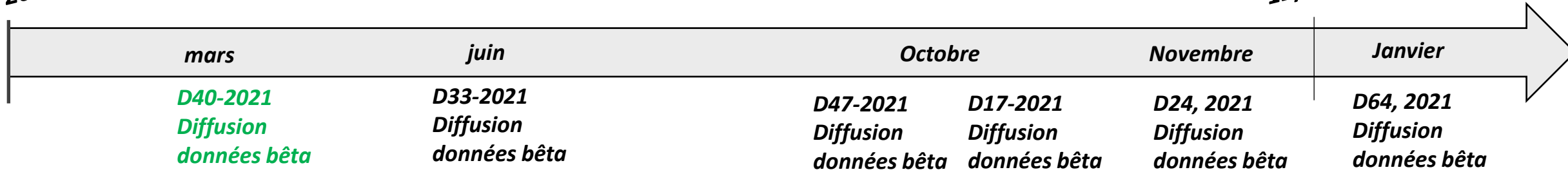
## GT OCS Complémentarité/articulation OCS Régionale/OCS GE (juin 2022)

[Lien : Ressources GT \(comptes-rendus, diaporamas etc.\)](#)

GT OCS  
le 14 mars

01/2023

12/2023



➤ Axe « Production et gouvernance »



➤ Axe « Usage, animation »

Sous-Axe « usage espaces U »



Sous-Axe « usage espaces NAF »



## 2 - Actualités (OCS Régionale, NAFU)

## 2) Actualités (OCS Régionale, NAFU)

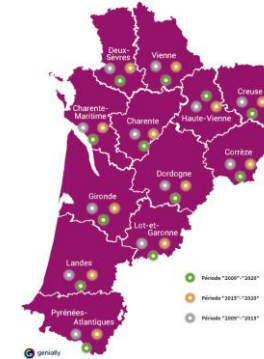


### OCS



### OCS

- Création des portraits de territoire « chiffres clés » départementaux pour une période longue 2009-2020  
+ intégration de la période longues dans l'observatoire statistique géoclip



[Lien site NAFU](#)  
[– portraits chiffres-clés](#)

[Lien observatoire  
statistique NAFU](#)

- Intégration des « plateformes logistiques » dans les données d'OCS
  - OCS 2020 + intégration dans la couche multi-date
  - Via niveau 5 dans la nomenclature
  - Diffusé via PIGMA et site NAFU



[Lien site NAFU](#)  
[– OCS logistique](#)

[Lien fiche de  
métadonnées PIGMA](#)  
[-OCS logistique](#)

[Lien webinaire](#)  
[Vendredi en veux-tu en data](#)  
[-OCS logistique](#)

- Valorisation de l'OCS dans le cadre des travaux relatifs aux risques de feu forêt (cartes des combustibles (modélisation par les SDIS), interfaces Forêt-Urbain (DFCI)).

## 2) Actualités (OCS Régionale, NAFU)

### NAFU

#### Photovoltaïque

- collaboration avec AREC NA

- Objectif : disposer d'un référentiel régional géographique des installations majeures PV solaire (sup. à 1 MWc) par type d'installation



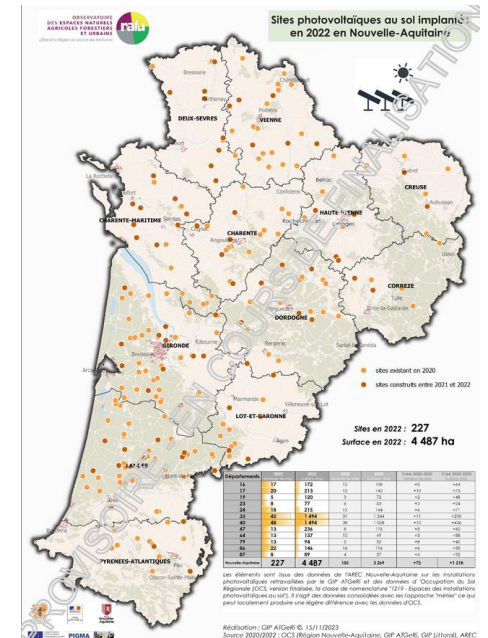
- Localisation (coordonnées géographiques)
- OCS 2020-2015-2009
- Surface en m<sup>2</sup>
- Périmètre
- Type d'installation
- Commune d'implantation
- Puissance (en kW) – Gamme de puissance
- Production (en MWh)
- Date de raccordement – Année de mise en service

○ Groupe de travail constitué  
GIP ATGeRi, AREC NA, DREAL, Région NA,  
ENEDIS, RTE, ADEME

### Photovoltaïque au sol en 2022

[Lien site NAFU](#)  
– PV au sol

[Lien fiche de métadonnées PIGMA](#)  
-PV au sol



Départements	2022	2022	2020	2020	Cv66 2020-2022	Cv66 2020-2022
	Nombre de sites	Surface (ha)	Nombre de sites	Surface (ha)	Nombre de sites	Surface (ha)
16	17	172	12	108	+5	+64
17	20	213	10	140	+10	+73
19	5	120	3	72	+2	+45
23	8	77	6	53	+2	+24
24	18	215	12	144	+6	+71
33	42	1 494	31	1 244	+11	+250
40	48	1 494	38	1 058	+10	+436
47	13	236	8	176	+5	+60
64	13	137	10	49	+3	+88
79	13	94	5	52	+8	+42
86	22	146	16	116	+6	+30
87	8	89	4	57	+4	+32
<b>Nouvelle-Aquitaine</b>	<b>227</b>	<b>4 487</b>	<b>155</b>	<b>3 269</b>	<b>+72</b>	<b>+1 218</b>

### 3) Cadre réglementaire (contexte, décret, révision SRADDET)

### 3) Cadre réglementaire (contexte, décret, révision SRADDET)

*-DREAL NA, REGION NA*

## 4) Point d'étape OCS GE en Nouvelle-Aquitaine

– *IGN*

## 5) Avancement des travaux (Axe Production et gouvernance)



## 5) Avancement des travaux (Axe Production et gouvernance)

## 5) Avancement des travaux (Axe Production et gouvernance)

### a. Calendrier de production/déploiement – OCS GE



➤ **Axe « Production et gouvernance »**

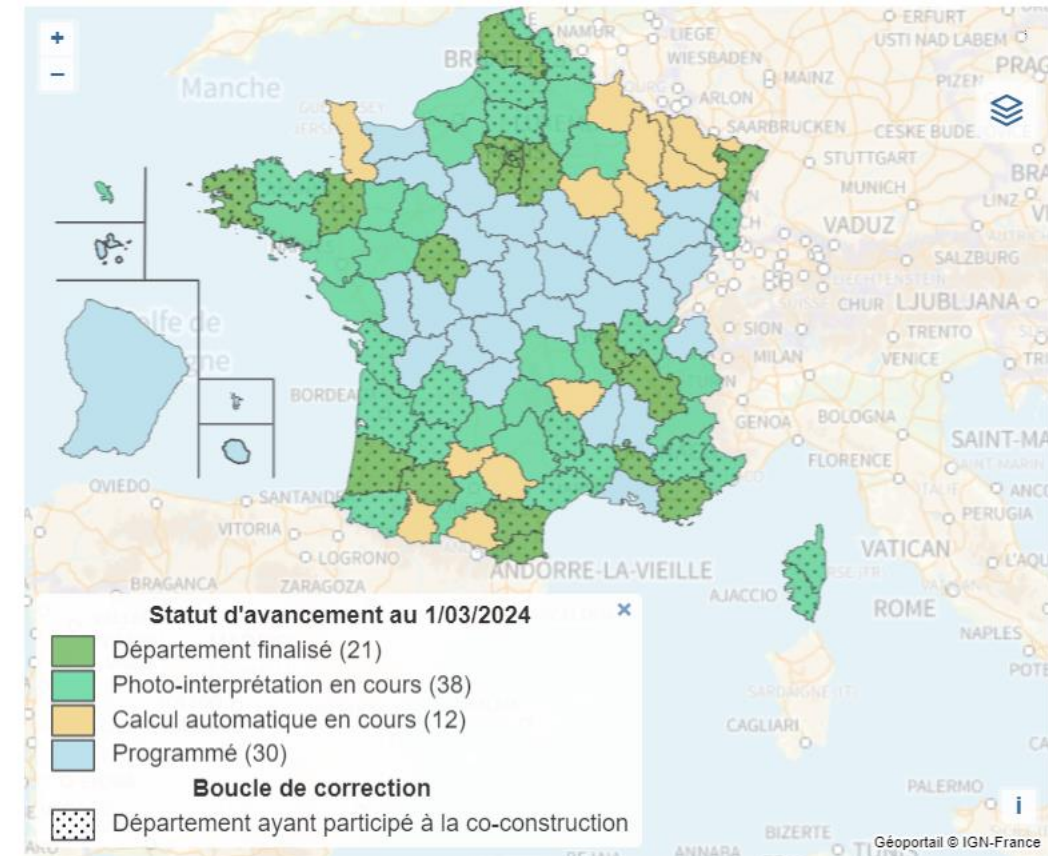


### OCS GE : Calendrier 2024/2025

- ✓ Actuellement il faut 8 à 12 mois pour produire un département OCSGE (2 millésimes).
- ✓ 21 départements produits.
- ✓ Plus de 50 départements en cours de production

- ✓ 2 millésimes seront fournis :
  - ✓ 2023/2021 (en fonction des images aériennes disponibles)
  - ✓ 2020/2018 (en fonction des images aériennes disponibles)

Carte d'avancée de la production OCS GE



### b. Gouvernance

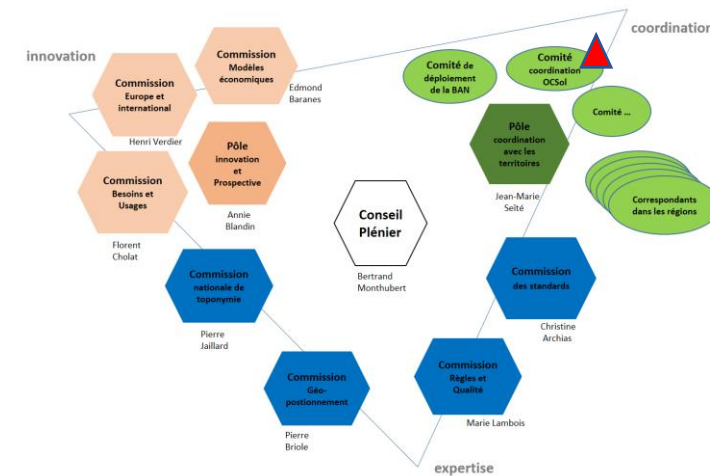


➤ Axe « Production et gouvernance »



- Suivi de la mise en place d'une gouvernance partagée (CNIG – Comité de coordination)

- Maitrise d'ouvrage : le MTE et le MASA,
- Mise en œuvre par les opérateurs IGN, CEREMA et INRAe.



***CNIG Comité de coordination des bases d'occupation du sol  
- 6 réunions 2022/2023***

***Participation aux travaux avec la Région (sollicitation  
des SCoT pour faire le lien local-national)***

## 5) Avancement des travaux (Axe Production et gouvernance)

### c. Coût



➤ Axe « Production et gouvernance »



#### OCS GE

- Financement de 2 millésimes : l'Etat
- Coût : 18,6 millions
- Après la livraison de 2 premiers millésimes -> ?

#### OCS Régionale

- Financement :  
Région Nouvelle-Aquitaine + FEDER
- Coût :  
Premier millésime :  
12 euros/1 km<sup>2</sup> - 1 000 000 d'euros  
  
-Mise à jour (millésime 2020) :  
5 euros/1 km<sup>2</sup> - 410 000 d'euros

## 5) Avancement des travaux (Axe Production et gouvernance)

### d. Millésime/données de référence

#### OCS GE

☐ Données de référence :

Images photo-aériennes BD Ortho  
(20 cm)



-millésimes départementaux

-Nouvelle-Aquitaine couverte par 2  
millésimes départementaux

-acquisition tous les 3 ans



➤ Axe « Production et gouvernance »



#### OCS Régionale

☐ Données de référence :

Images satellites SPOT en 2020  
(150 cm)



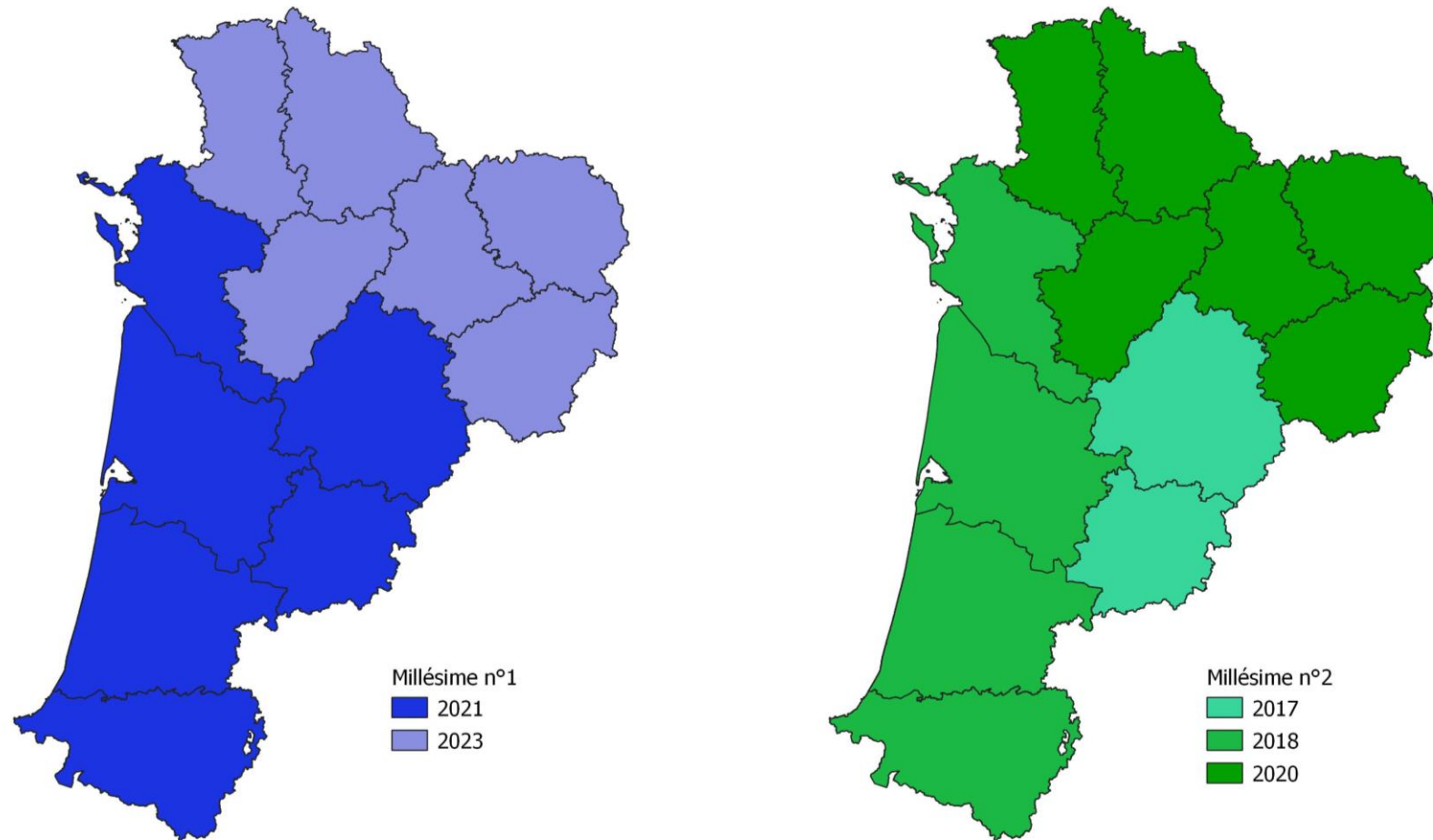
-millésime unique régional possible

-acquisitions annuelles chaque  
année jusqu'à 2025 (DINAMIS)



## 5) Avancement des travaux (Axe Production et gouvernement)

### d. Millésime/données de référence – OCS GE (perspectives)



Diffusion prévue 2024/2025

## 6) Avancement des travaux (Axe usage/animation (axes espaces U, espaces NAF))



6) Avancement des travaux (Axe usage/animation (axes espaces U, espaces NAF))

## 6) Avancement des travaux (Axe usage/animation (axes espaces U, espaces NAF))

### Axe usage/animation (espaces NAF, usage spécifique)

Sous-Axe « usage espaces NAF »



#### ➤ Utilisateurs contactés :

*Région Nouvelle-Aquitaine*

*GIP Littoral*

*ARB NA*

*AREC Nouvelle-Aquitaine*

*SDIS*

*AR DFCI*

*AURBA*

*AUDAP*

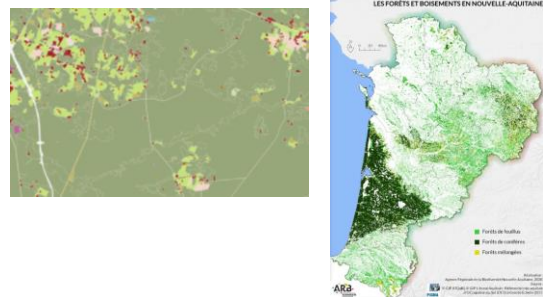
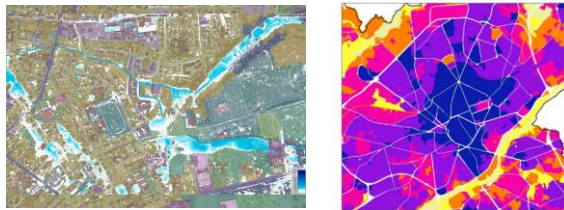
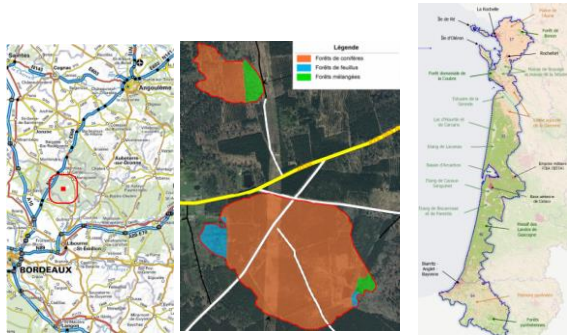
...

#### ➤ Méthode de travail :

-données OCS GE permettent-elles de couvrir l'usage de l'OCS régionale ?

-travail collaboratif avec l'utilisateur par rapport à son besoin et usage des données

Disponibilité des données OCS GE en version définitive et pour les 2 millésimes.



## 6) Avancement des travaux (Axe usage/animation (axes espaces U, espaces NAF))

### Axe usage/animation (espaces NAF, usage spécifique)

Sous-Axe « usage espaces NAF »



#### ➤ Utilisateurs contactés :

Région Nouvelle-Aquitaine

GIP Littoral

ARB NA

AREC Nouvelle-Aquitaine

SDIS

AR DFCI

AURBA

AUDAP

...

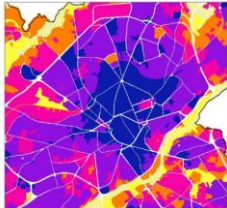
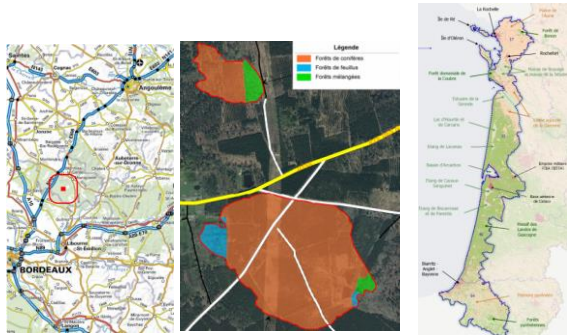
#### ➤ Méthode de travail :

-données OCS GE permettent-elles de couvrir l'usage de l'OCS régionale ?

travail collaboratif avec l'utilisateur par besoin et usage des données

En cours

Disponibilité des données OCS GE en version définitive pour les 2 millésimes.



## 6) Avancement des travaux

(Axe usage/animation (axes espaces U. espaces NAF))



### Catégories de surfaces (Décret n° 2023-1096 du 27 novembre 2023)

Seuil de référence  
(\* )

Surfaces artificialisées

1° Surfaces dont les sols sont imperméabilisés en raison du bâti (constructions, aménagements, ouvrages ou installations).

Supérieur ou égal à 50  
m<sup>2</sup> d'emprise au sol

2° Surfaces dont les sols sont imperméabilisés en raison d'un revêtement (artificiel, asphalté, bétonné, couvert de pavés ou de dalles).

3° Surfaces partiellement ou totalement perméables dont les sols sont stabilisés et compactés ou recouverts de matériaux minéraux, ou dont les sols sont constitués de matériaux composites (couverture hétérogène et artificielle avec un mélange de matériaux non minéraux).

4° Surfaces à usage résidentiel, de production secondaire ou tertiaire, ou d'infrastructures notamment de transport ou de logistique, dont les sols sont couverts par une végétation herbacée (\*\*).

5° Surfaces entrant dans les catégories 1° à 4°, qui sont en chantier ou en état d'abandon.

Supérieur ou égal à 2500  
m<sup>2</sup> d'emprise au sol ou  
de terrain

6° Surfaces naturelles dont les sols sont soit nus (sable, galets, rochers, pierres ou tout autre matériau minéral, y compris les surfaces d'activités extractives de matériaux en exploitation) soit couverts en permanence d'eau, de neige ou de glace.

7° Surfaces à usage de cultures, dont les sols sont soit arables ou végétalisés (agriculture), y compris si ces surfaces sont en friche, soit recouverts d'eau (pêche, aquaculture, saliculture).

8° Surfaces dont les sols sont végétalisés et à usage sylvicole.

9° Surfaces dont les sols sont végétalisés et qui constituent un habitat naturel.

10° Surfaces dont les sols sont végétalisés et qui n'entrent pas dans les catégories précédentes.

(\*) Les infrastructures linéaires sont qualifiées à partir d'une largeur minimale de cinq mètres.

(\*\*) Une surface végétalisée est qualifiée d'herbacée dès lors que moins de vingt-cinq pour cent du couvert végétal est arboré

## 6) Avancement des travaux (Axe usage/animation (axes espaces U, espaces NAF))

Axe usage/animation (espaces U, artificialisation)

53 720 ha  
5,7 %



853 418 ha  
91,2 %



Landes

## 6) Avancement des travaux (Axe usage/animation (axes espaces U, espaces NAF))

### Axe usage/animation (espaces U, artificialisation)

13 696 ha  
1,5 %



14 579 ha  
1,6 %



53 720 ha  
5,7 %



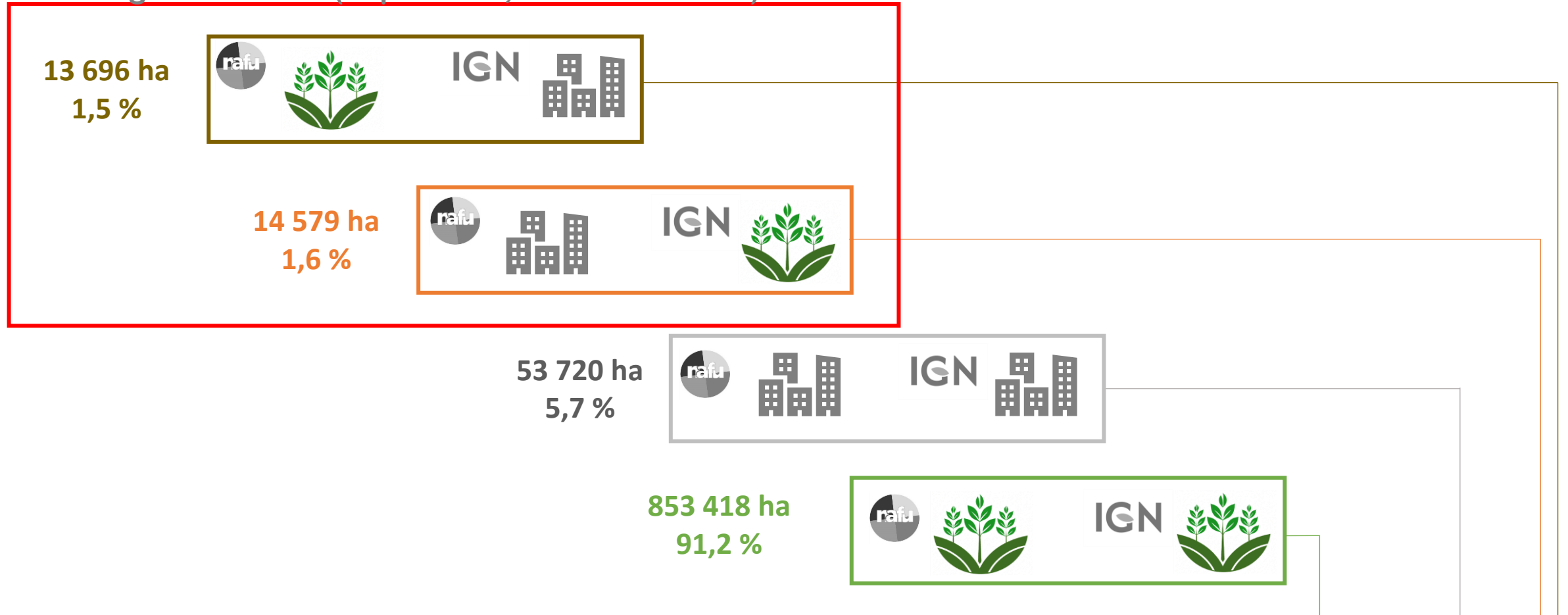
853 418 ha  
91,2 %



Landes

## 6) Avancement des travaux (Axe usage/animation (axes espaces U, espaces NAF))

### Axe usage/animation (espaces U, artificialisation)



**3,1% de la zone d'étude à expliquer, soit 28 275 ha**

## 6) Avancement des travaux

(Axe usage/animation (axes espaces U, espaces NAF))

Axe usage/animation (espaces U, artificialisation)

13 696 ha  
1,5 %



14 579 ha



**3,2% de zone d'étude à expliquer, soit 29 542 ha sur la version beta**

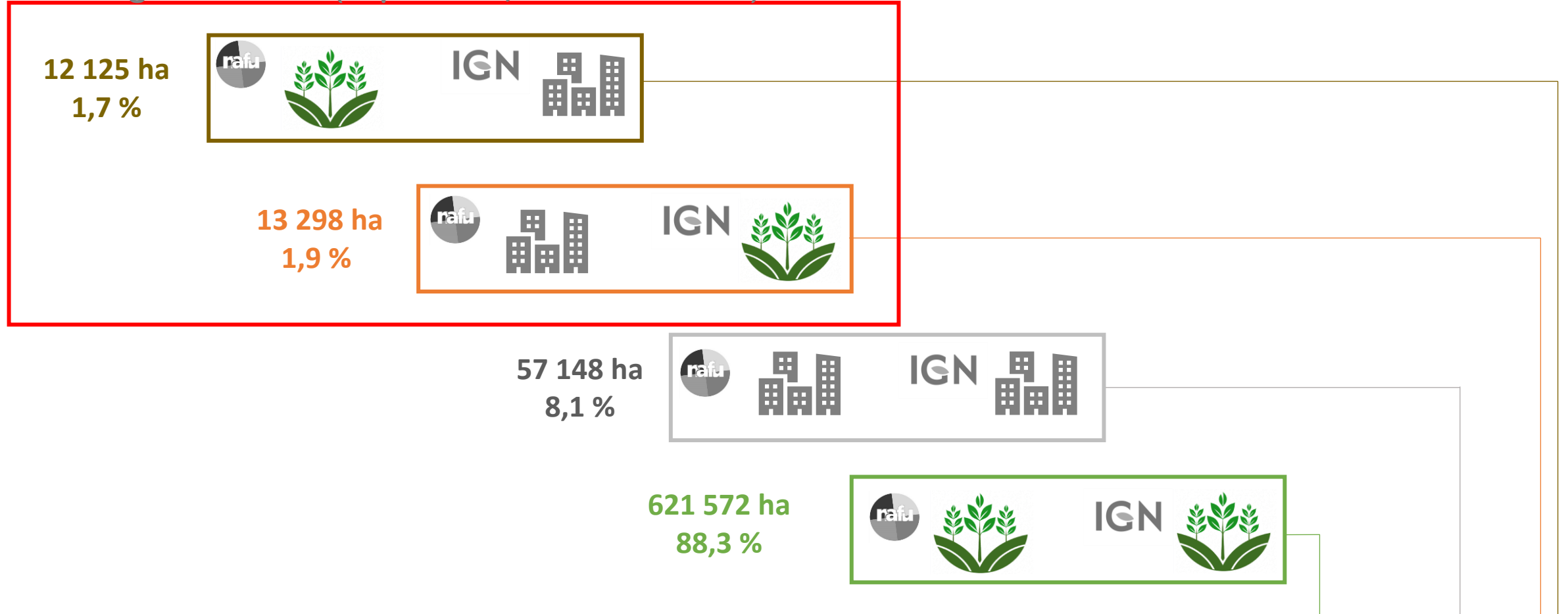
853 418 ha  
91,2 %



**3,1% de la zone d'étude à expliquer, soit 28 275 ha**

## 6) Avancement des travaux (Axe usage/animation (axes espaces U, espaces NAF))

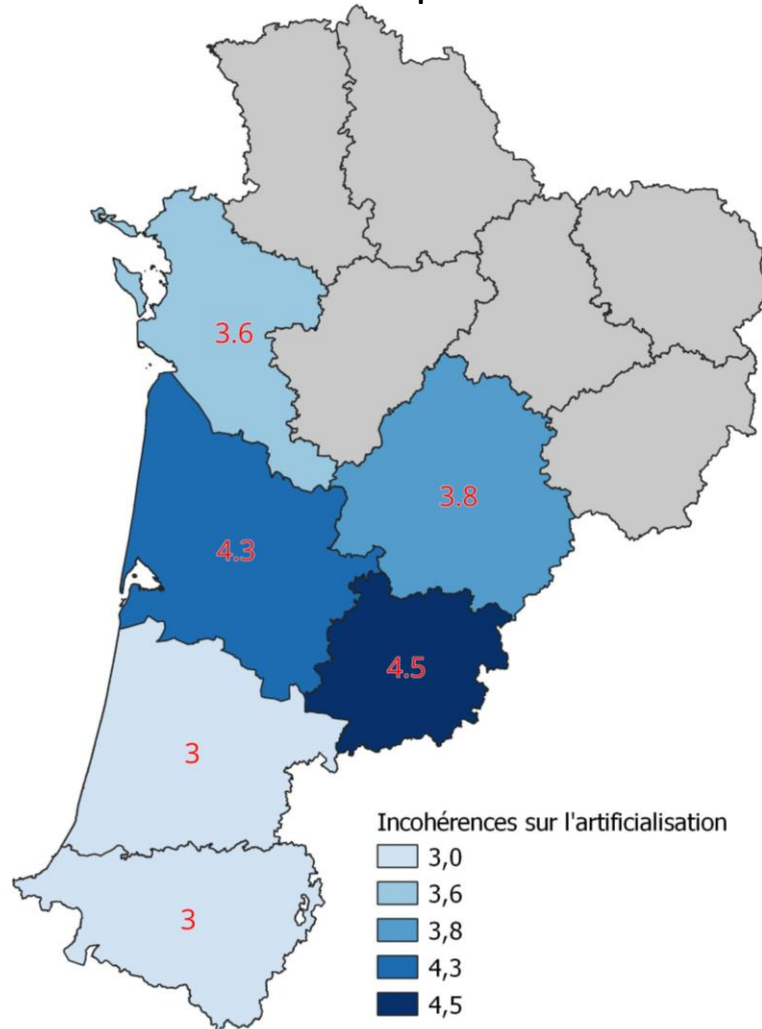
### Axe usage/animation (espaces U, artificialisation)



**3,6% de la zone d'étude à expliquer, soit 25 424 ha**

## 6) Avancement des travaux (Axe usage/animation (axes espaces U, espaces NAF))

Axe usage/animation (espaces U, artificialisation)  
Incohérences entre OCS\_NvA et OCS\_GE sur les  
territoires produits \*



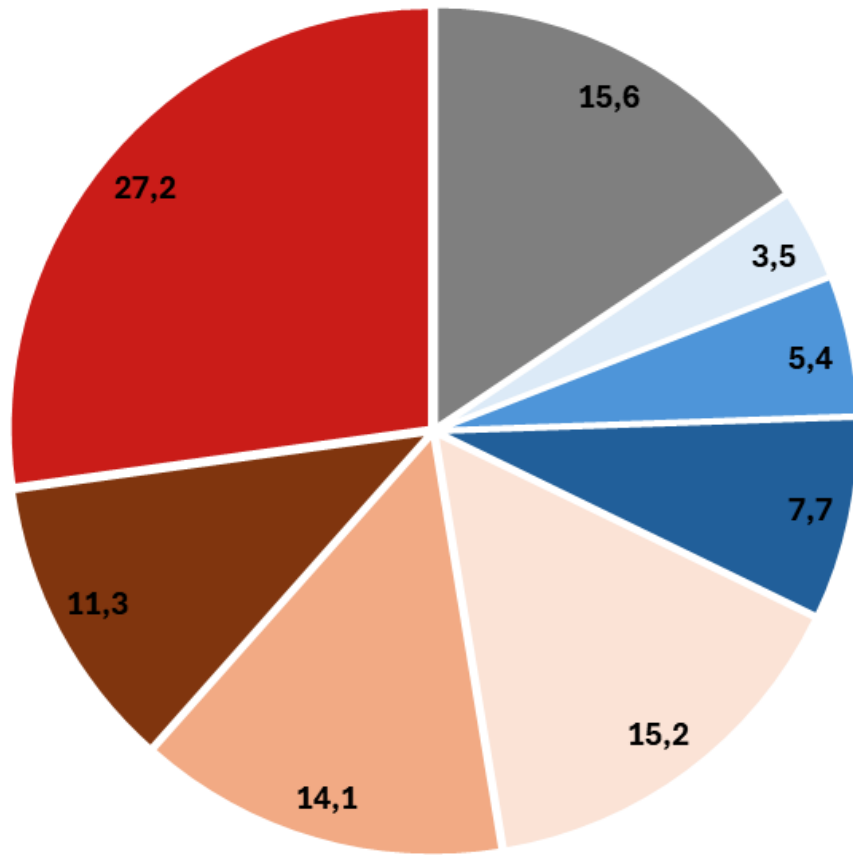
\*Les productions sont en version beta, excepté pour les Landes dont la version finale a été produite

## 6) Avancement des travaux (Axe usage/animation (axes espaces U, espaces NAF))

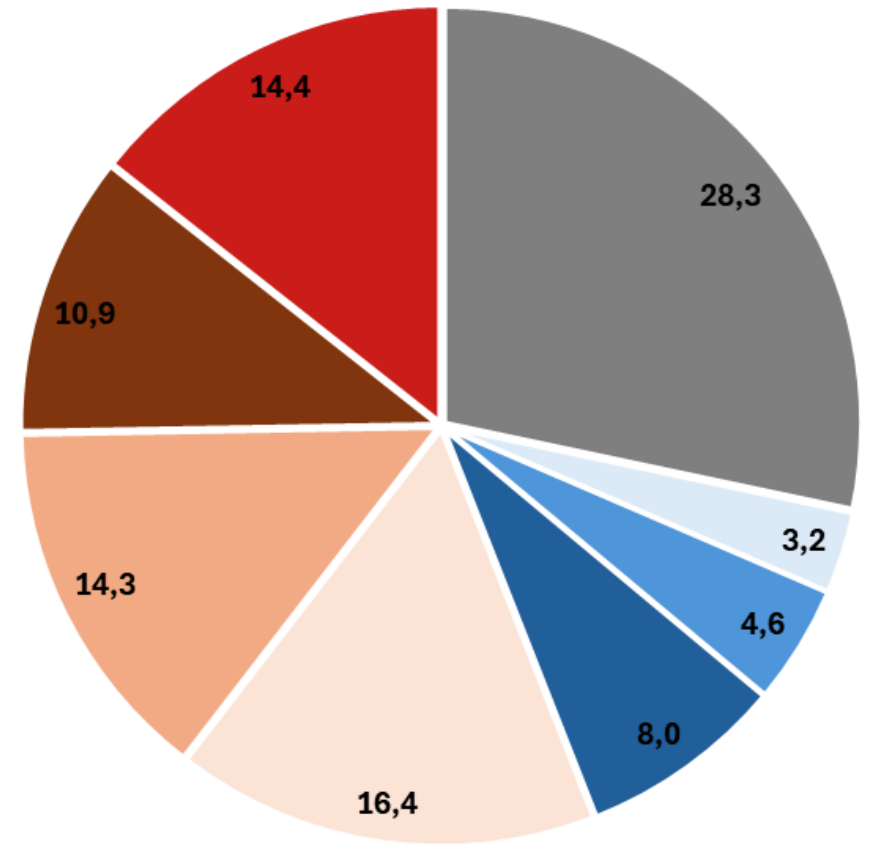
### Axe usage/animation (espaces U, artificialisation)

#### Classification des incohérences par surfaces

##### Répartition des différences dans les Landes



##### Répartition des différences en Charente Maritime



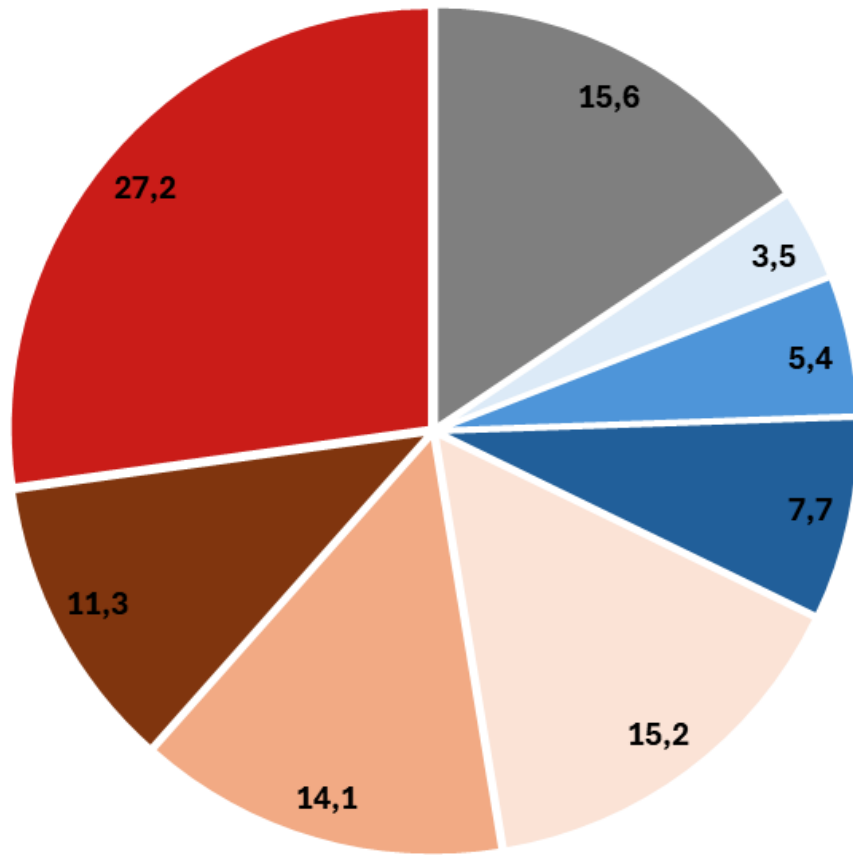
- Réseau routier
- < 200 m<sup>2</sup>
- [200;500[ m<sup>2</sup>
- [500;1000[ m<sup>2</sup>
- [1000;2500[ m<sup>2</sup>
- [2500;5000[ m<sup>2</sup>
- [5000;10000[ m<sup>2</sup>
- ≥ 10000 m<sup>2</sup>

## 6) Avancement des travaux (Axe usage/animation (axes espaces U, espaces NAF))

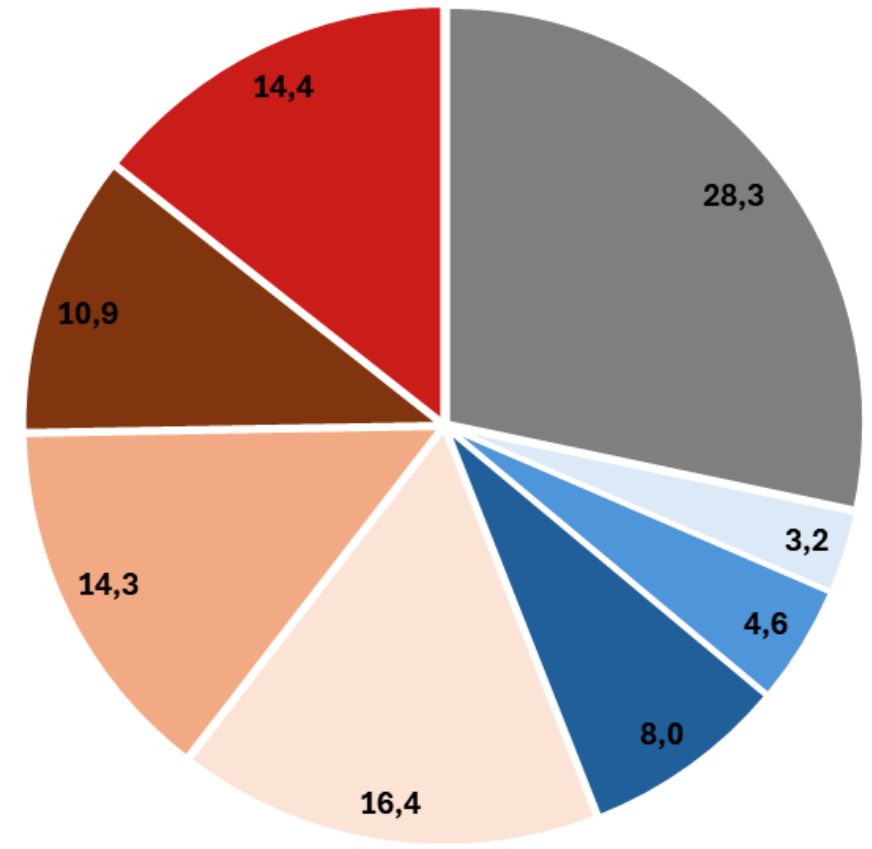
### Axe usage/animation (espaces U, artificialisation)

#### Classification des incohérences par surfaces

##### Répartition des différences dans les Landes



##### Répartition des différences en Charente Maritime



■ Réseau routier

■ < 200 m<sup>2</sup>

■ [200;500[ m<sup>2</sup>

■ [500;1000[ m<sup>2</sup>

■ [1000;2500[ m<sup>2</sup>

■ [2500;5000[ m<sup>2</sup>

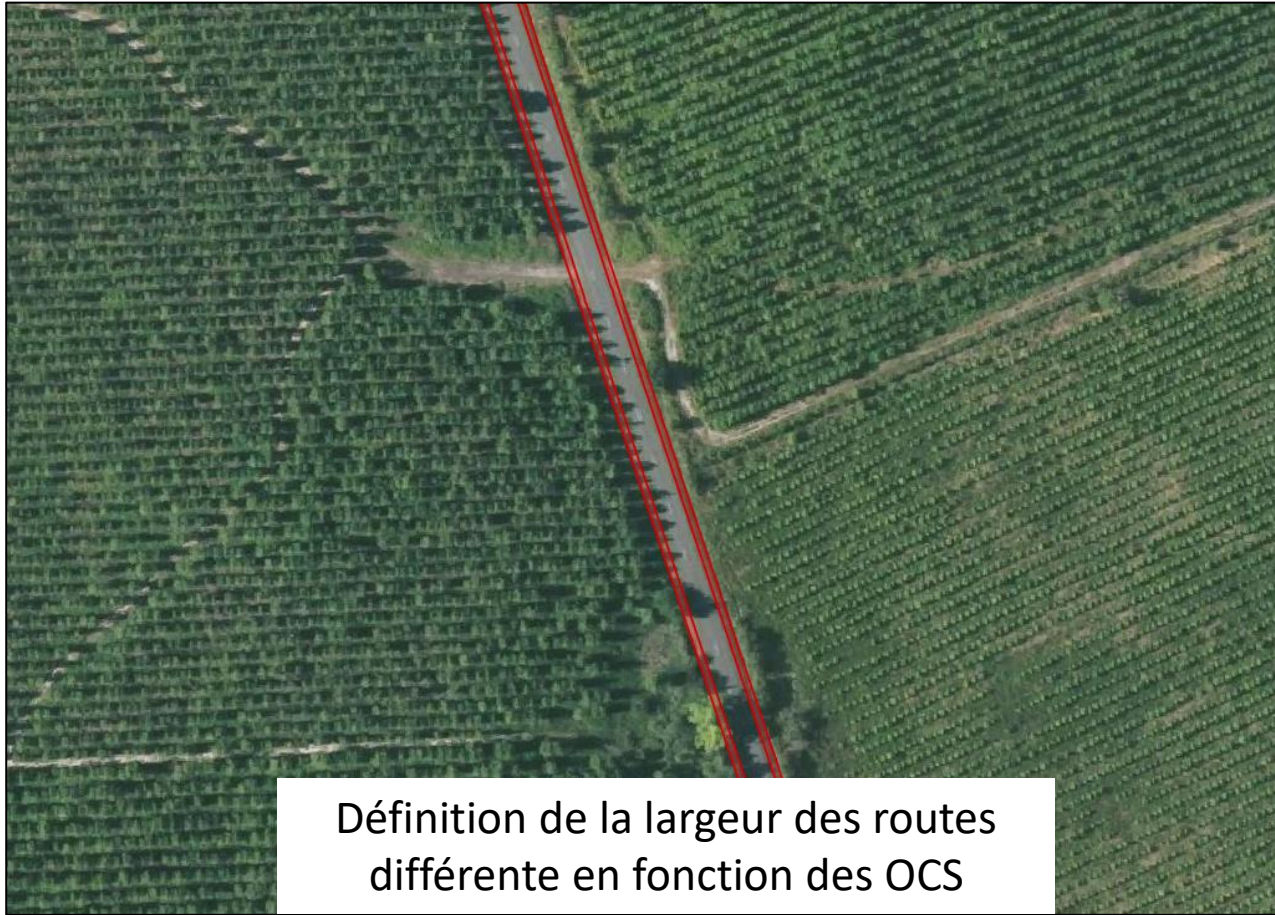
■ [5000;10000[ m<sup>2</sup>

■ ≥ 10000 m<sup>2</sup>

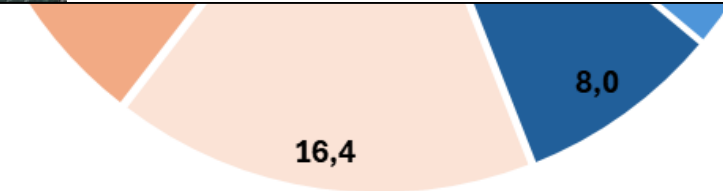
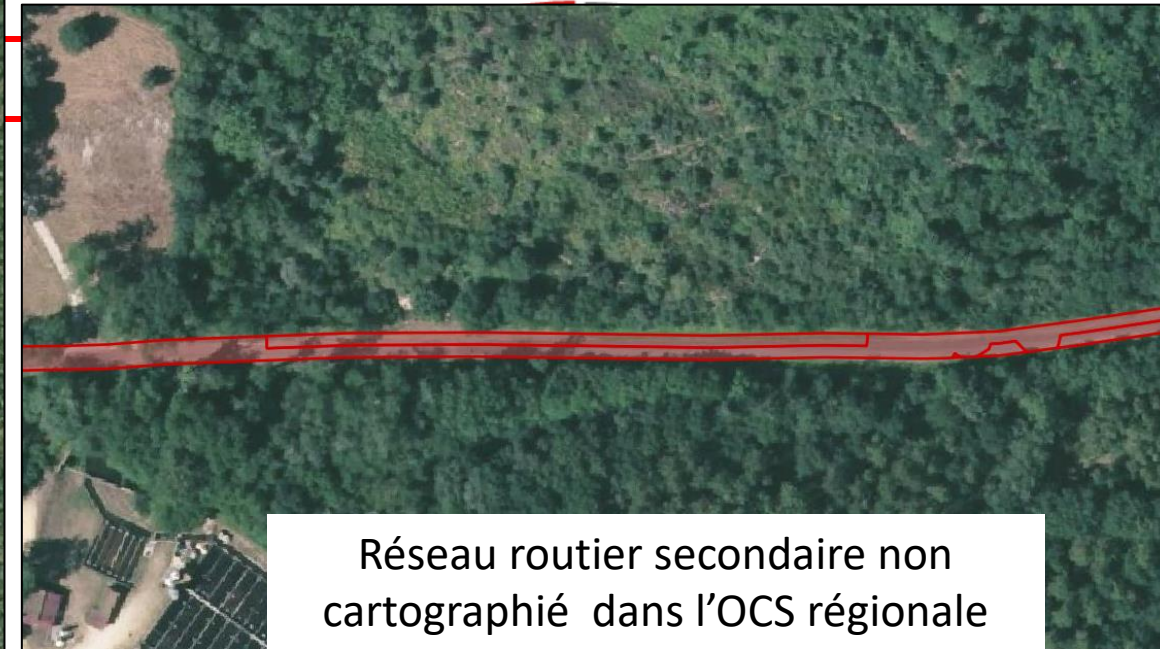
## 6) Avancement des travaux (Axe usage/animation (axes espaces U, espaces NAF))

### Axe usage/animation (espaces U, artificialisation)

#### Classification des incohérences par surfaces



#### Répartition des incohérences en Charente Maritime



## 6) Avancement des travaux (Axe usage/animation (axes espaces U, espaces NAF))

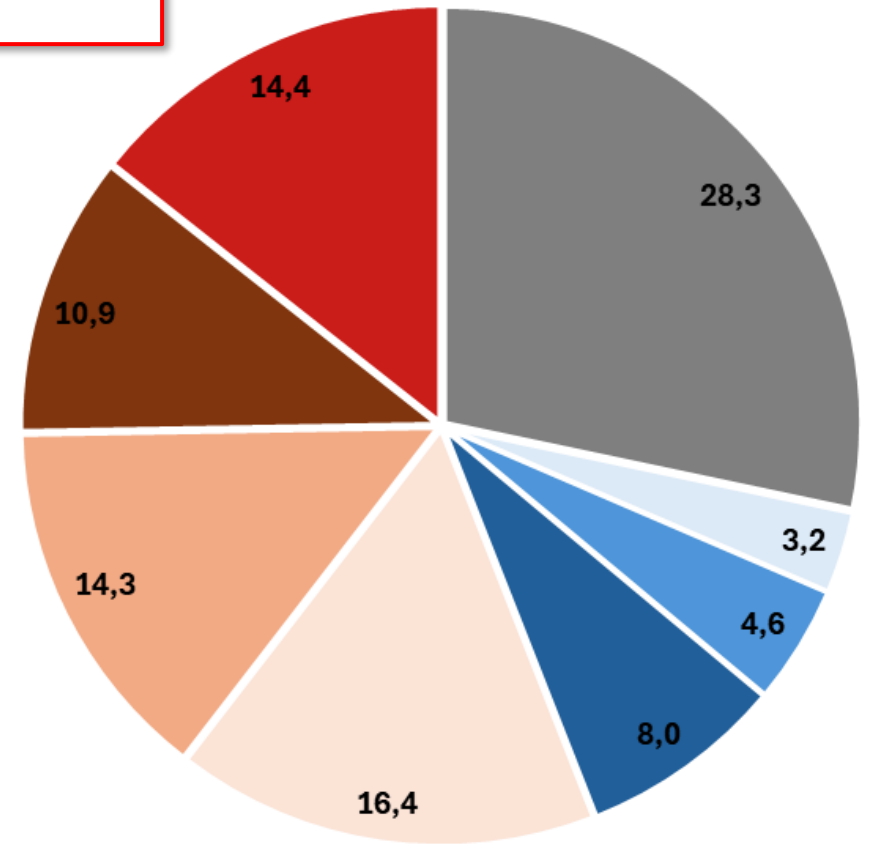
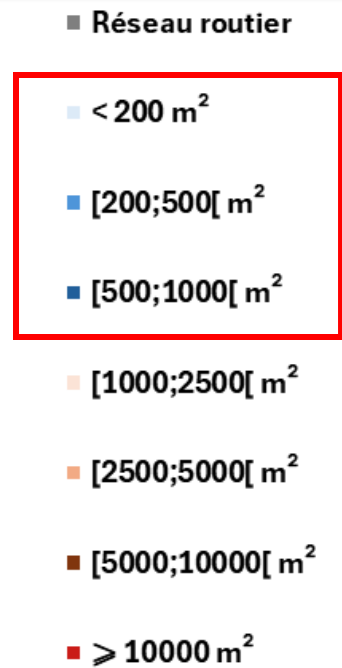
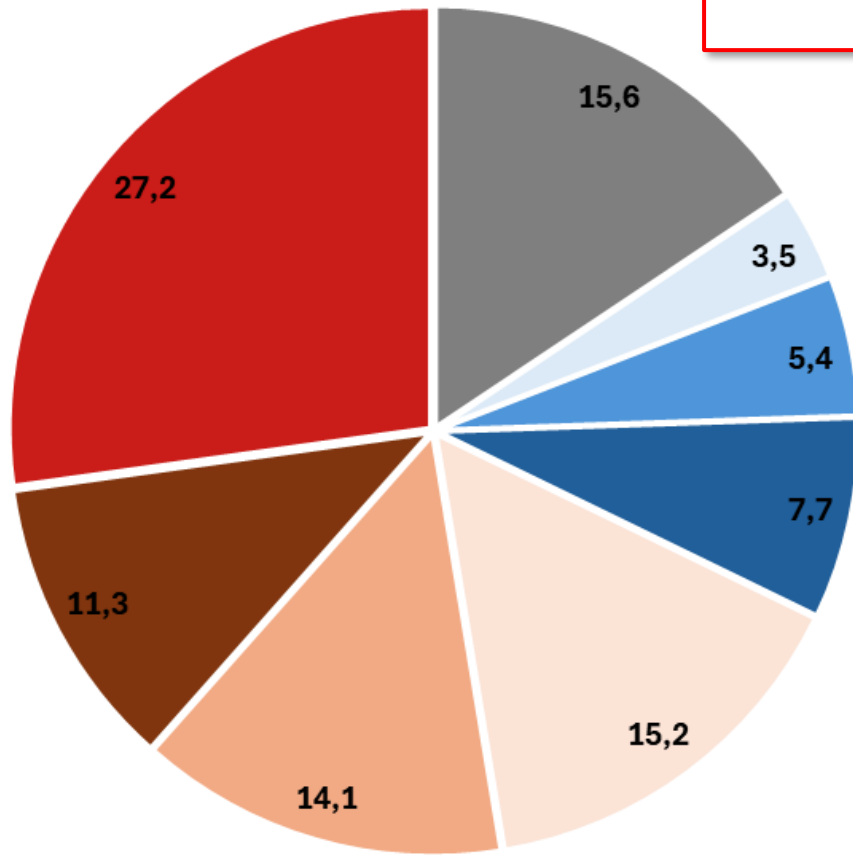
### Axe usage/animation (espaces U, artificialisation)

#### Classification des incohérences par surfaces

Répartition des différences dans les L

Inférieurs au seuil de détection de l'OCS  
NvA dans les espaces U

des différences en Charente Maritime

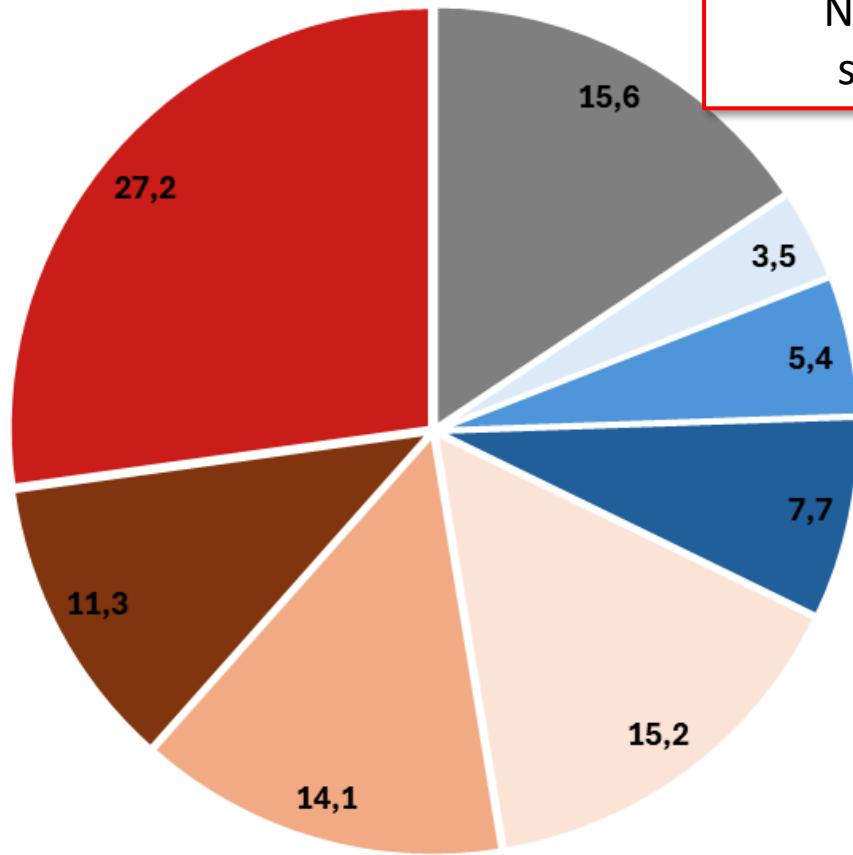


## 6) Avancement des travaux (Axe usage/animation (axes espaces U, espaces NAF))

### Axe usage/animation (espaces U, artificialisation)

#### Classification des incohérences par surfaces

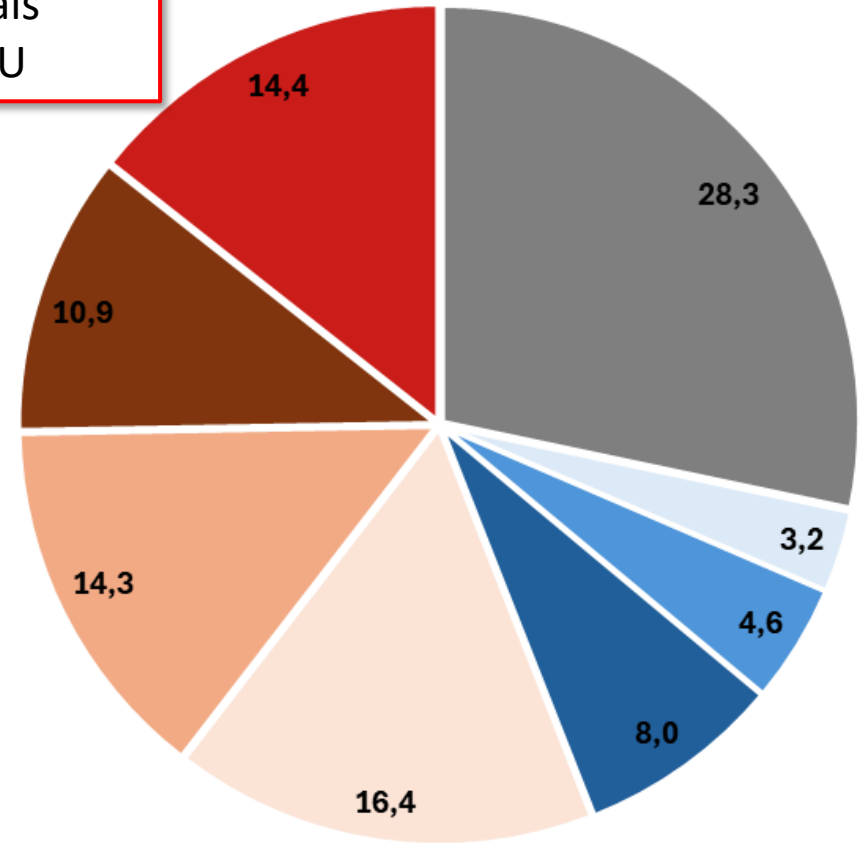
Répartition des différences dans les L



Inférieurs au seuil de détection de l'OCS  
NvA dans les espaces NAF mais  
supérieurs dans les espaces U

- < 200 m<sup>2</sup>
- [200;500[ m<sup>2</sup>
- [500;1000[ m<sup>2</sup>
- [1000;2500[ m<sup>2</sup>
- [2500;5000[ m<sup>2</sup>
- [5000;10000[ m<sup>2</sup>
- ≥ 10000 m<sup>2</sup>

des différences en Charente Maritime



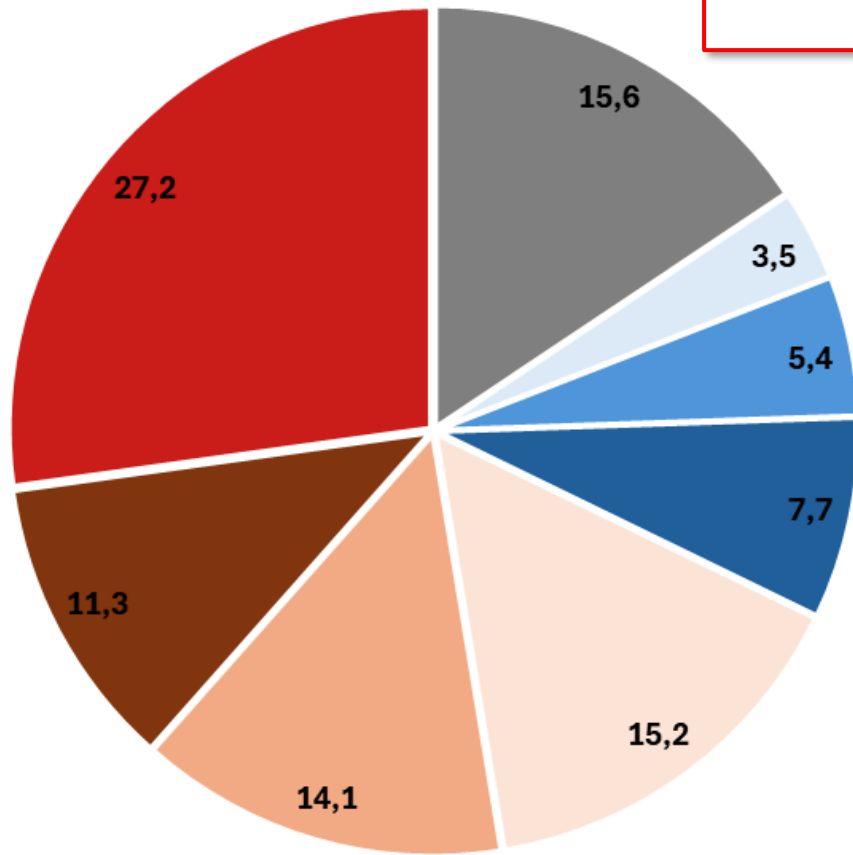
## 6) Avancement des travaux (Axe usage/animation (axes espaces U, espaces NAF))

### Axe usage/animation (espaces U, artificialisation)

#### Classification des incohérences par surfaces

Répartition des différences dans les L des différences en Charente Maritime

Supérieurs au seuil de détection de l'OCS  
NvA



■ Réseau routier

■ < 200 m<sup>2</sup>

■ [200;500[ m<sup>2</sup>

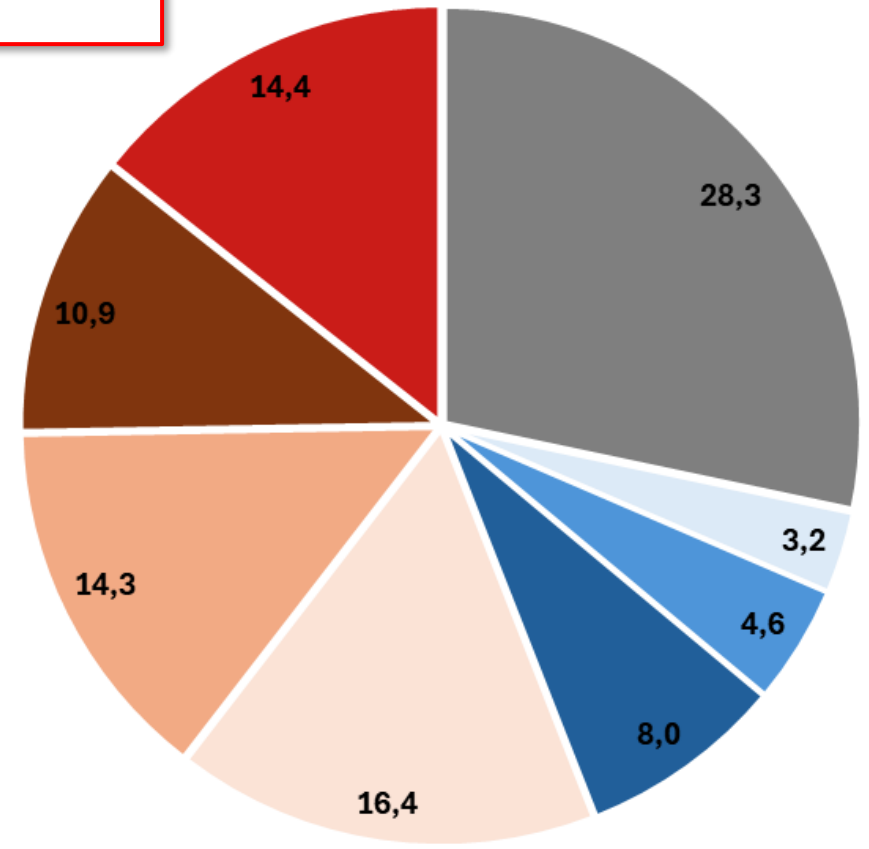
■ [500;1000[ m<sup>2</sup>

■ [1000;2500[ m<sup>2</sup>

■ [2500;5000[ m<sup>2</sup>

■ [5000;10000[ m<sup>2</sup>

■ ≥ 10000 m<sup>2</sup>

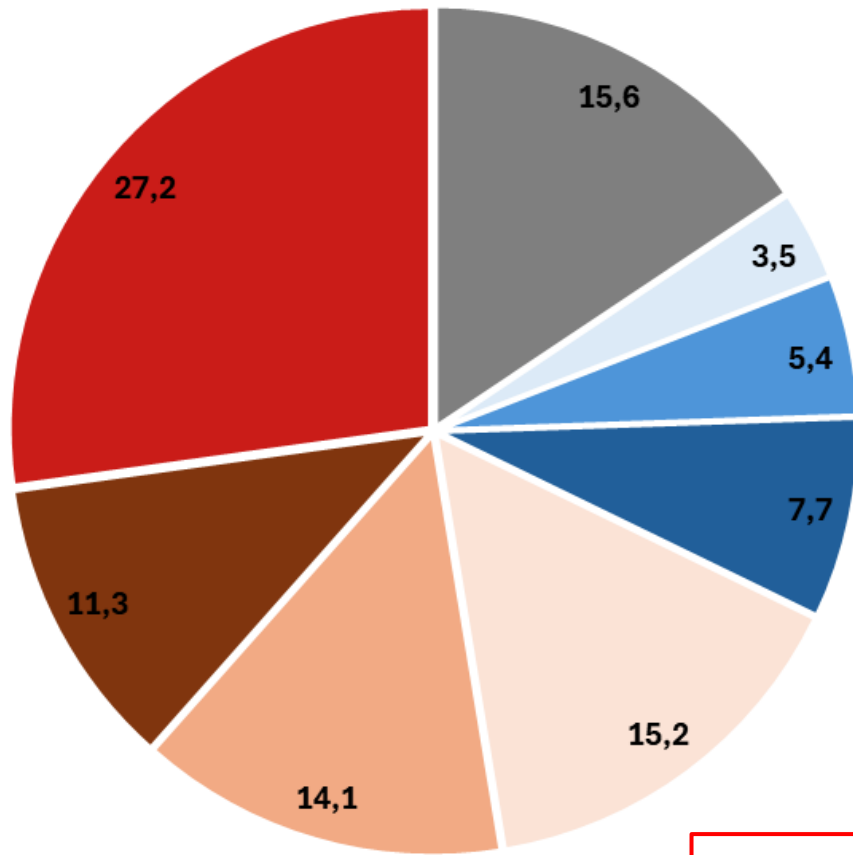


## 6) Avancement des travaux (Axe usage/animation (axes espaces U, espaces NAF))

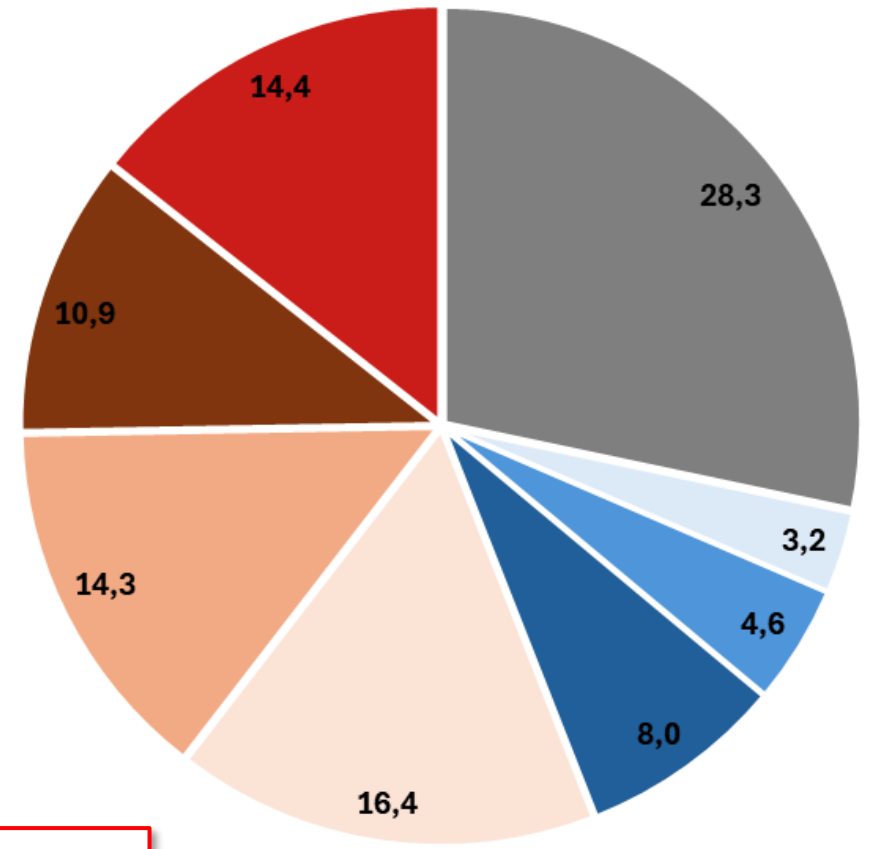
### Axe usage/animation (espaces U, artificialisation)

#### Classification des incohérences par surfaces

##### Répartition des différences dans les Landes



##### Répartition des différences en Charente Maritime

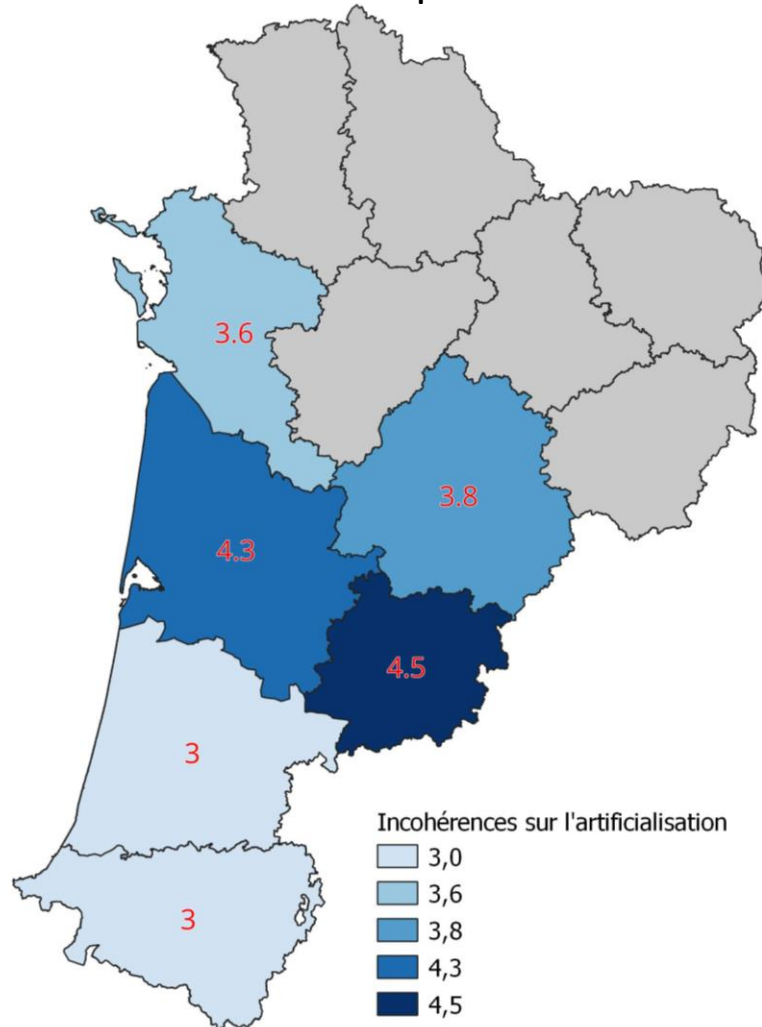


Analyse des sources de différences

## 6) Avancement des travaux

### (Axe usage/animation (axes espaces U, espaces NAF))

Axe usage/animation (espaces U, artificialisation)  
Incohérences entre OCS\_NvA et OCS\_GE sur les  
territoires produits \*



Occupations relevant des incohérences pour tous les départements :

- Espaces urbains individuels diffus
- Prairies
- Sièges d'exploitations agricoles et bâtiments agricoles isolés

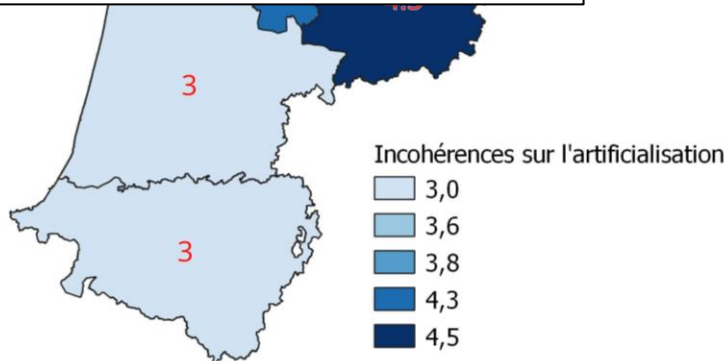
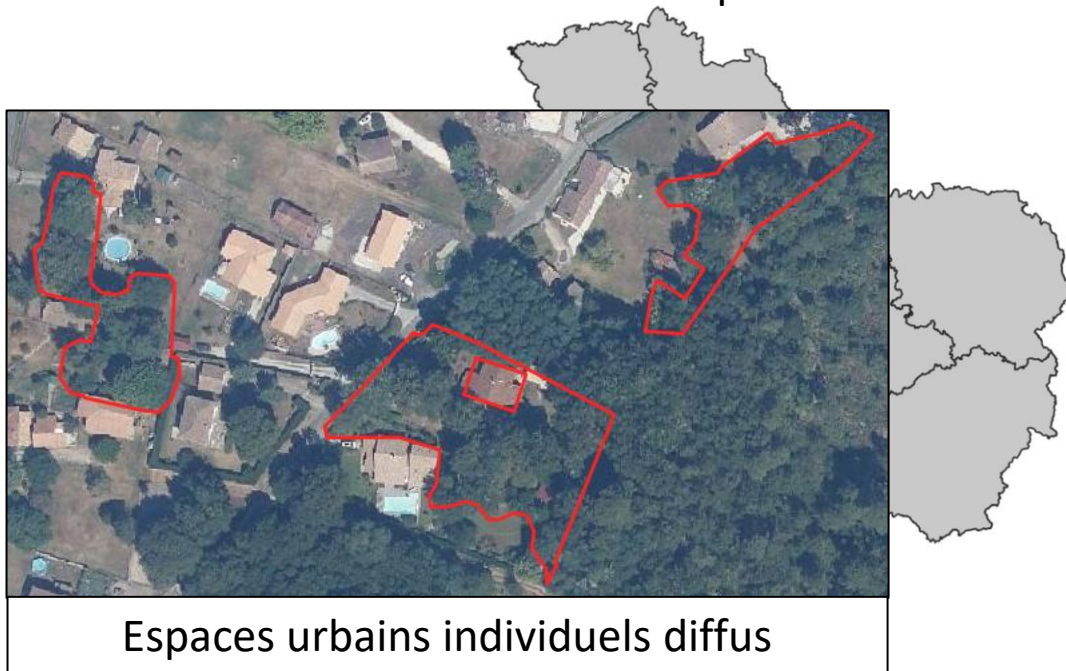
→ Explique entre 40 et 66% des incohérences\*\*

\*Les productions sont en version beta, excepté pour les Landes dont la version finale a été produite

\*\* Dont la surface est supérieure à 1000 m<sup>2</sup> et ne concerne pas le réseau routier

## 6) Avancement des travaux (Axe usage/animation (axes espaces U, espaces NAF))

Axe usage/animation (espaces U, artificialisation)  
Incohérences entre OCS\_NvA et OCS\_GE sur les  
territoires produits \*



Occupations relevant des incohérences pour tous les départements :

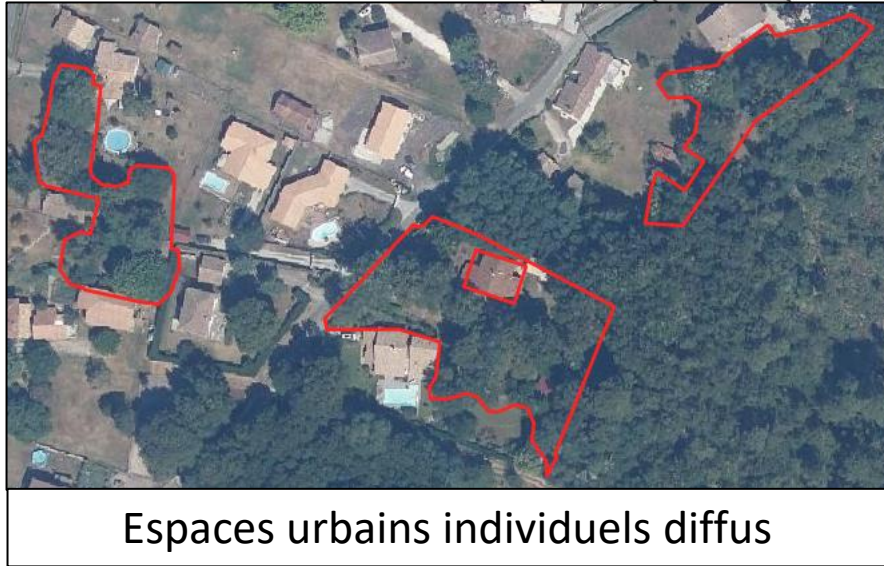
- Espaces urbains individuels diffus
  - Prairies
  - Sièges d'exploitations agricoles et bâtiments agricoles isolés
- Explique entre 40 et 66% des incohérences\*\*

\*Dont la surface est supérieure à 1000 m<sup>2</sup> et ne concerne pas le réseau routier

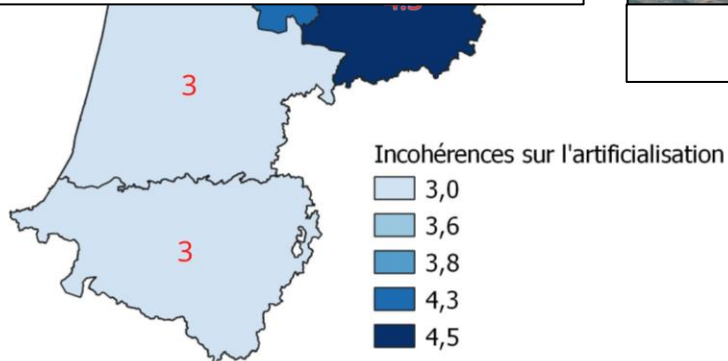
\*\*Les productions sont en version beta, excepté pour les Landes dont la version finale a été produite

## 6) Avancement des travaux (Axe usage/animation (axes espaces U, espaces NAF))

Axe usage/animation (espaces U, artificialisation)  
Incohérences entre OCS\_NvA et OCS\_GE sur les  
territoires produits \*



des incohérences pour tous les  
individuels diffus  
ons agricoles et bâtiments agricoles  
et 66% des incohérences\*\*

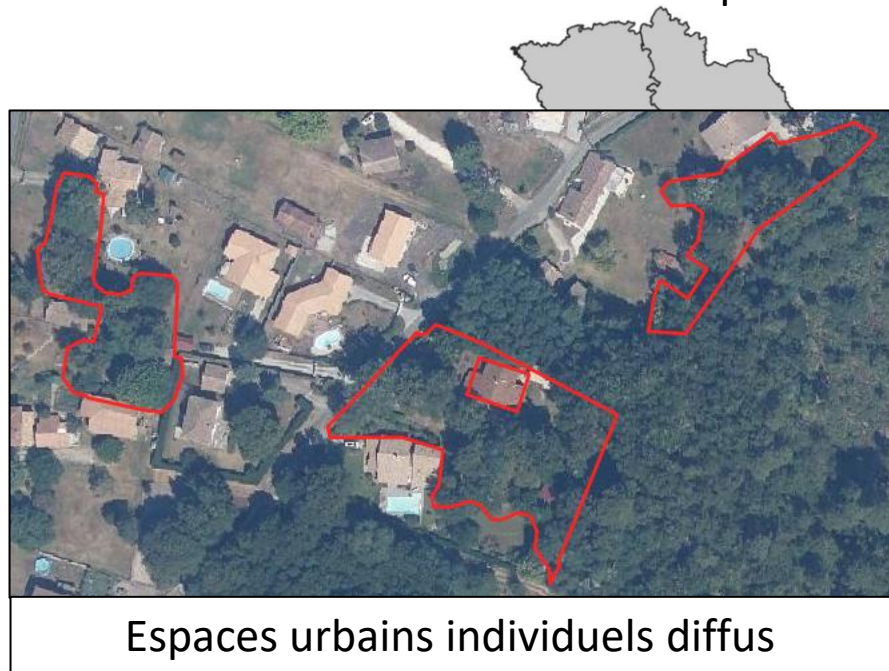


\*Dont la surface est supérieure à 1000 m<sup>2</sup> et ne concerne pas le réseau routier

\*\*Les productions sont en version beta, excepté pour les Landes dont la version finale a été produite

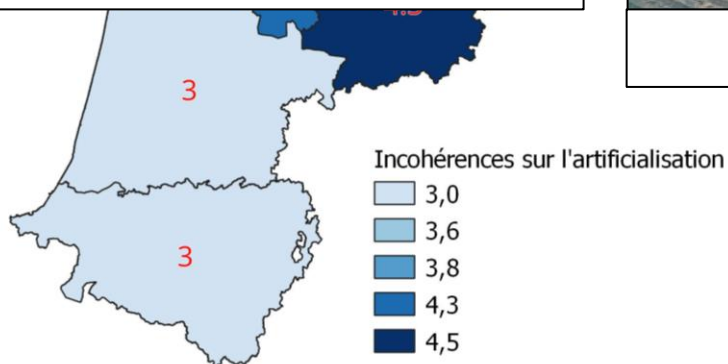
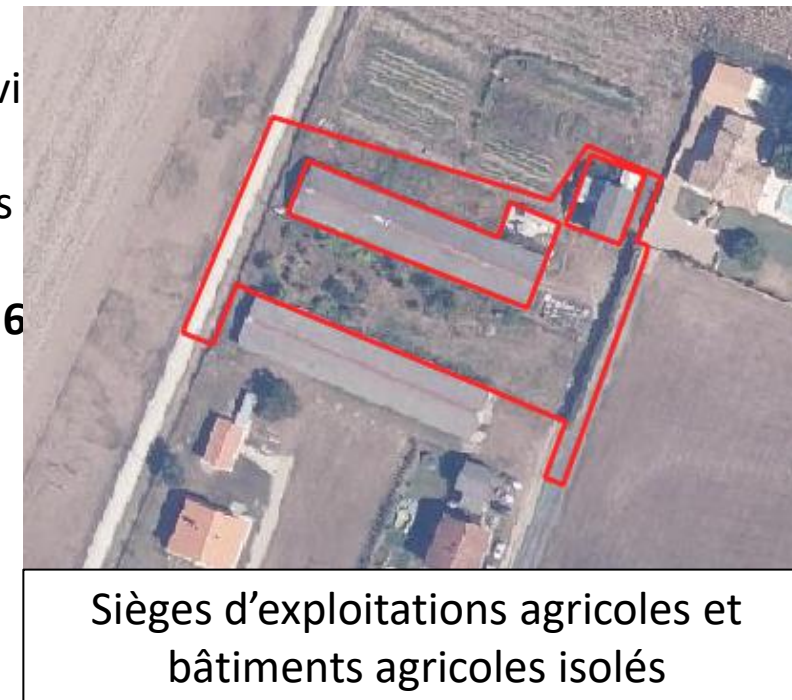
## 6) Avancement des travaux (Axe usage/animation (axes espaces U, espaces NAF))

Axe usage/animation (espaces U, artificialisation)  
Incohérences entre OCS\_NvA et OCS\_GE sur les  
territoires produits \*



des incohérences pour tous les

divi  
ons  
et 6

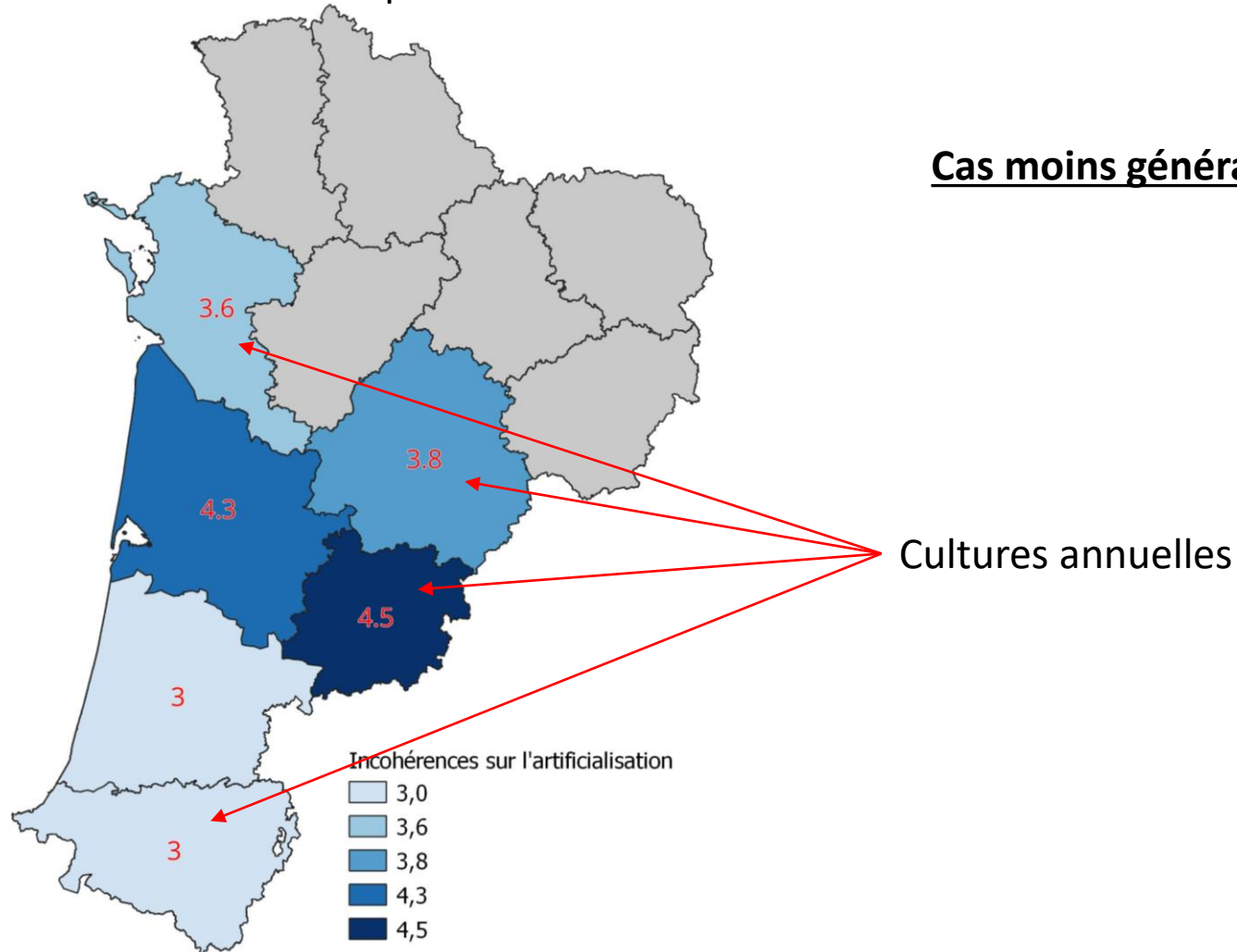


\*Dont la surface est supérieure à 1000 m<sup>2</sup> et ne concerne pas le réseau routier

\*\*Les productions sont en version beta, excepté pour les Landes dont la version finale a été produite

## 6) Avancement des travaux (Axe usage/animation (axes espaces U, espaces NAF))

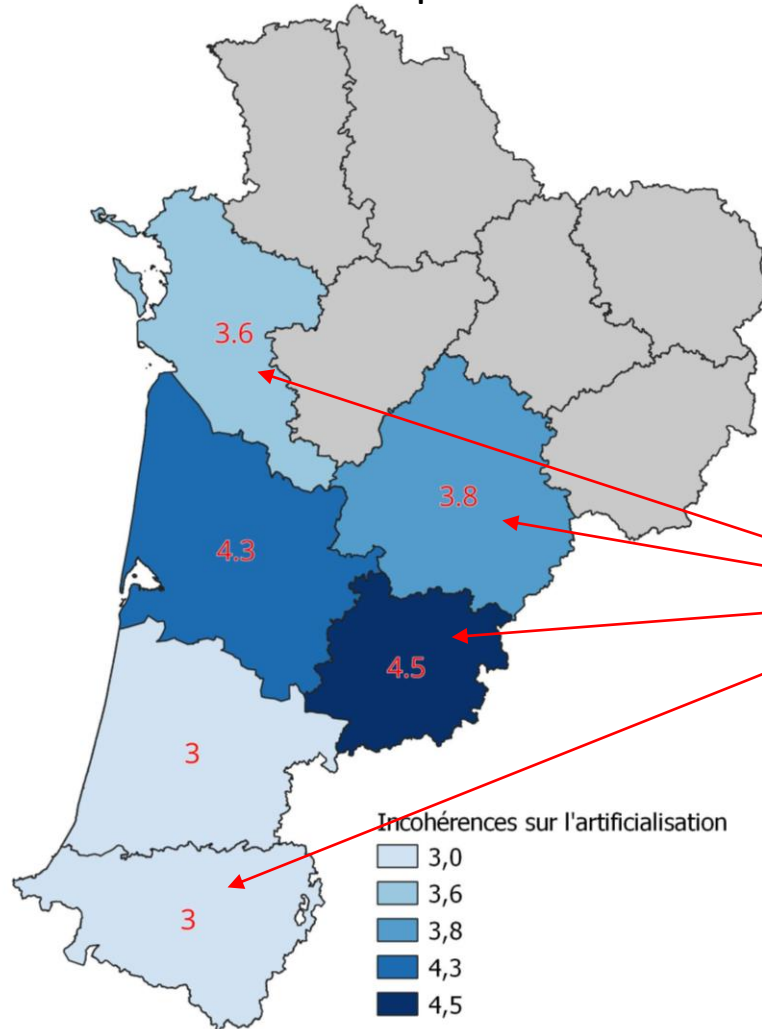
Axe usage/animation (espaces U, artificialisation)  
Incohérences entre OCS\_NvA et OCS\_GE sur les  
territoires produits \*



\*Les productions sont en version beta, excepté pour les Landes dont la version finale a été produite

## 6) Avancement des travaux (Axe usage/animation (axes espaces U, espaces NAF))

Axe usage/animation (espaces U, artificialisation)  
Incohérences entre OCS\_NvA et OCS\_GE sur les  
territoires produits \*

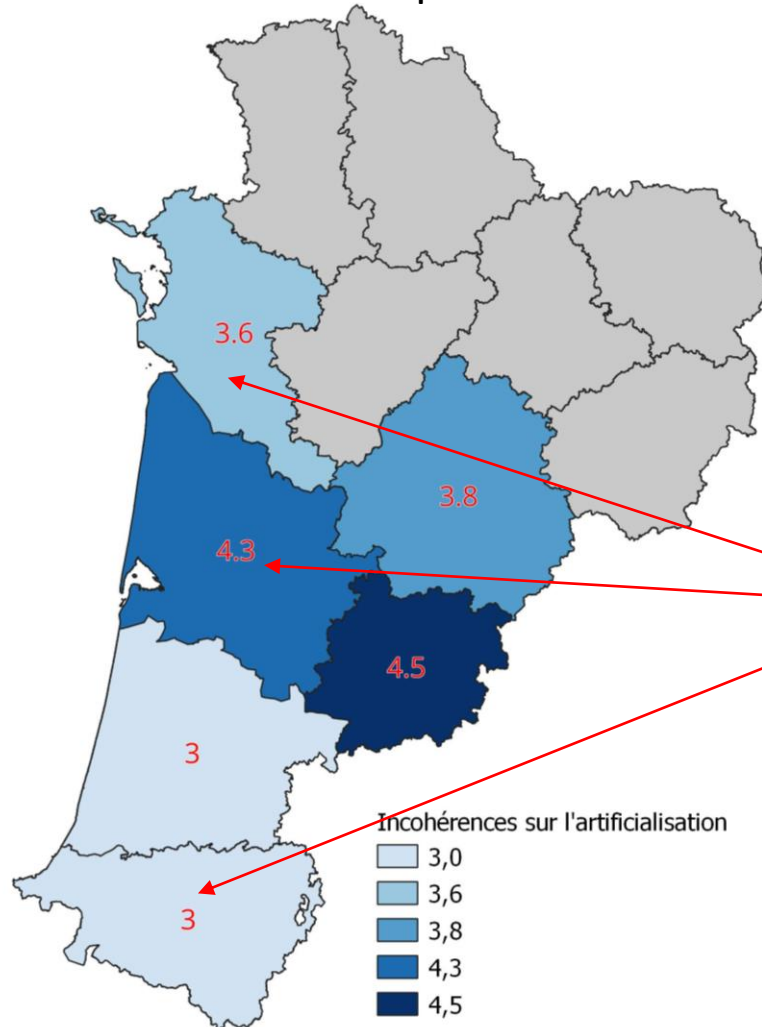


La version beta classe des sols nus labourés agricoles  
en zone d'extraction de matériaux minéraux

\*Les productions sont en version beta, excepté pour les Landes dont la version finale a été produite

## 6) Avancement des travaux (Axe usage/animation (axes espaces U, espaces NAF))

Axe usage/animation (espaces U, artificialisation)  
Incohérences entre OCS\_NvA et OCS\_GE sur les  
territoires produits \*



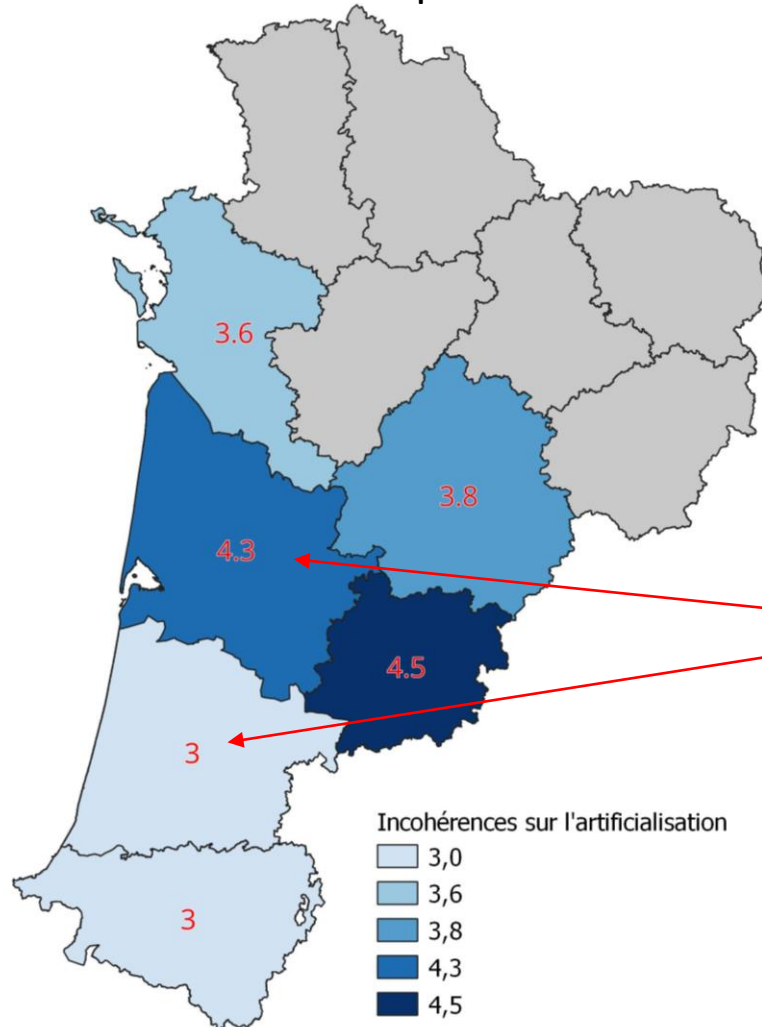
Cas moins généraux

Espaces verts urbains et périurbains publics ou privés

\*Les productions sont en version beta, excepté pour les Landes dont la version finale a été produite

## 6) Avancement des travaux (Axe usage/animation (axes espaces U, espaces NAF))

Axe usage/animation (espaces U, artificialisation)  
Incohérences entre OCS\_NvA et OCS\_GE sur les  
territoires produits \*



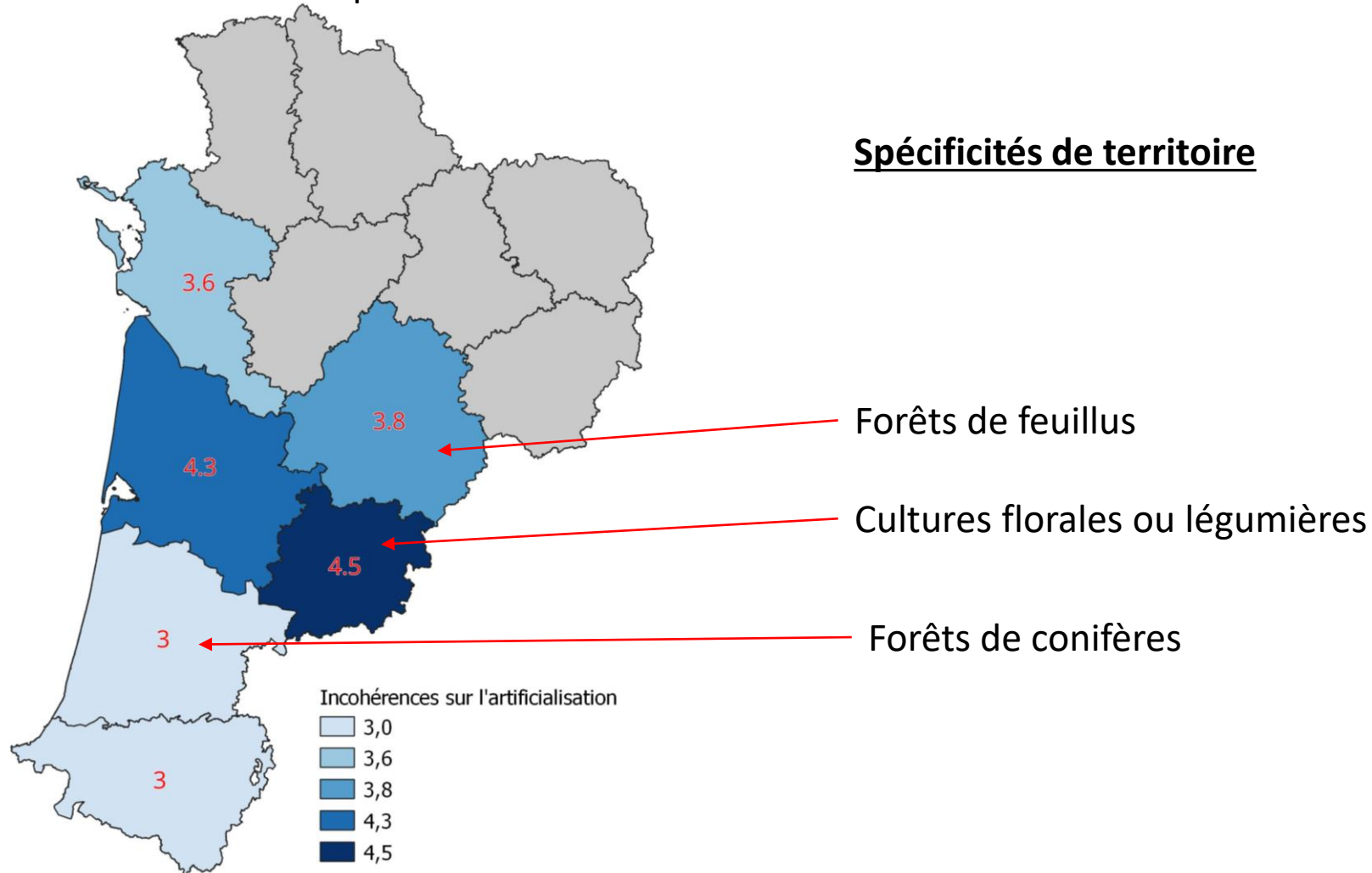
### Cas moins généraux

Autres emprises publiques : stations d'épurations,  
casernes, cités administratives, écluses  
(possiblement lié aux zones militaires)

\*Les productions sont en version beta, excepté pour les Landes dont la version finale a été produite

## 6) Avancement des travaux (Axe usage/animation (axes espaces U, espaces NAF))

Axe usage/animation (espaces U, artificialisation)  
Incohérences entre OCS\_NvA et OCS\_GE sur les  
territoires produits \*

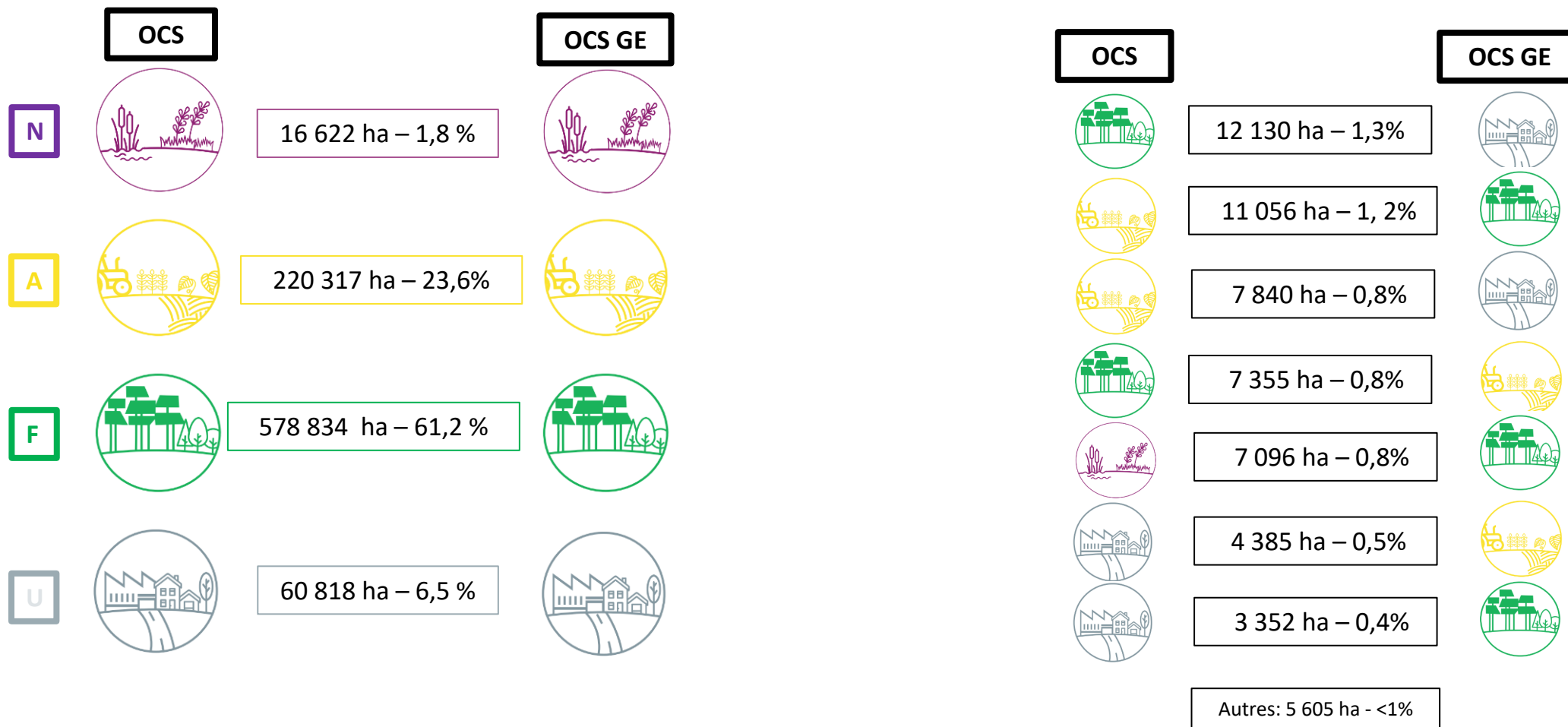


\*Les productions sont en version beta, excepté pour les Landes dont la version finale a été produite

## 6) Avancement des travaux

(Axe usage/animation (axes espaces U, espaces NAF))

### Axe usage/animation (espaces NAF, usage spécifique)



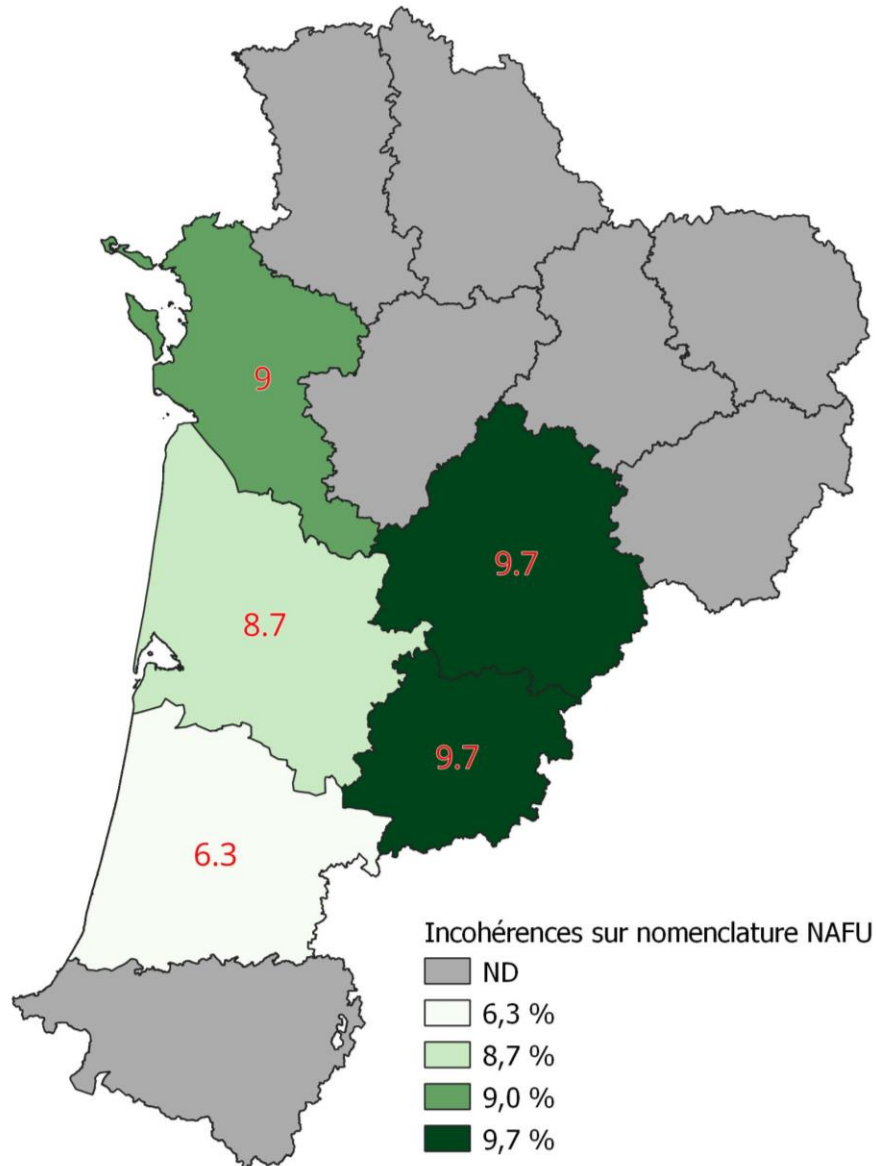
**Surfaces en cohérence : 93,7 %**

**Surfaces en incohérence : 6,3 %**

## 6) Avancement des travaux

(Axe usage/animation (axes espaces U, espaces NAF))

Axe usage/animation (espaces NAF, usage spécifique)



Chiffres à prendre avec précaution car cadre non réglementaire

→ Permet une approche des croisements et ressortir des éléments pouvant être marquants



## 7) Conclusions / Perspectives des travaux

# 7) Conclusions / Perspectives des travaux

## Synthèse

### Spécifications des référentiels d'OCS par rapport contexte Nouvelle-Aquitaine

### OCS Régionale

### OCS GE

a. Calendrier de production/déploiement



b. Gouvernance



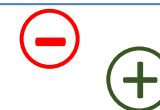
c. Coût



e. Millésime/données de référence



f. Nomenclature



g. Précision



# 7) Conclusions / Perspectives des travaux

## Synthèse

### Spécifications des référentiels d'OCS par rapport contexte Nouvelle-Aquitaine

### OCS Régionale

### OCS GE

a. Calendrier de production



b. Gouvernance



c. Coût



e. Millésime/données de référence



f. Nomenclature



g. Précision

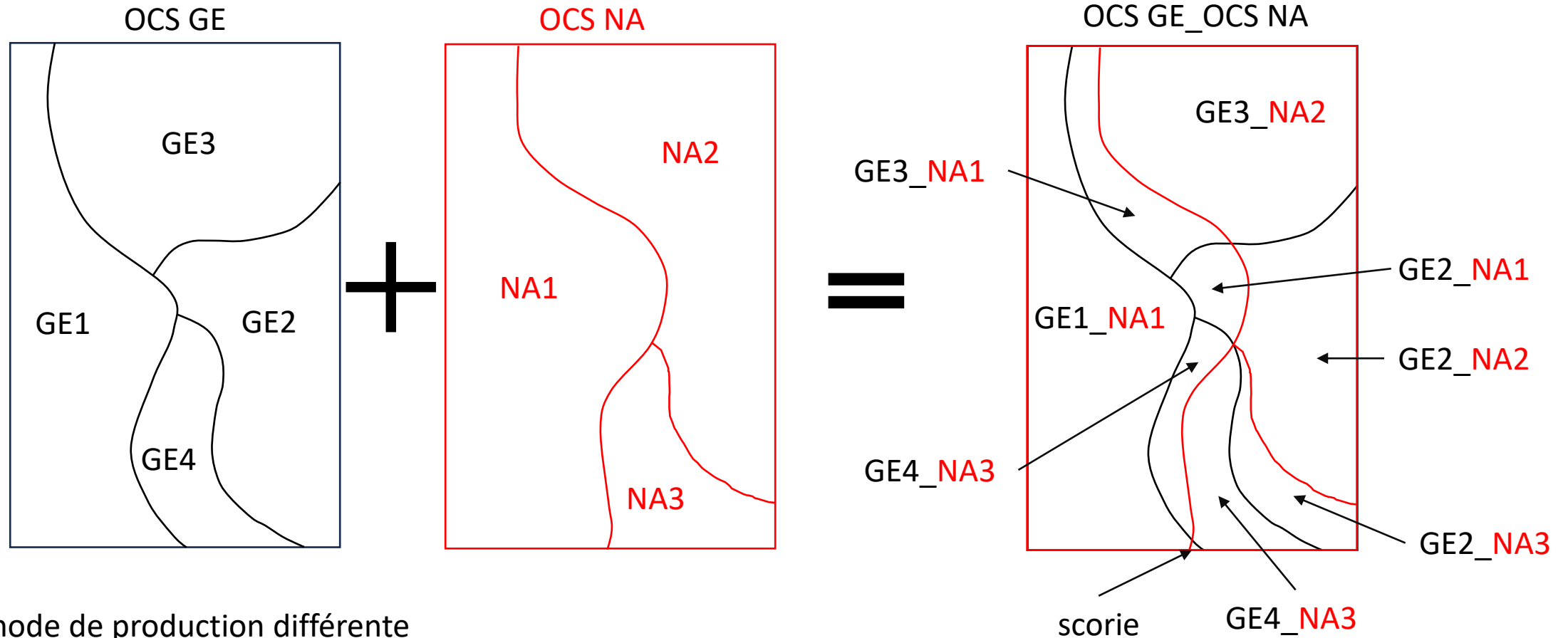


**PROVISOIRE**



## Conclusions

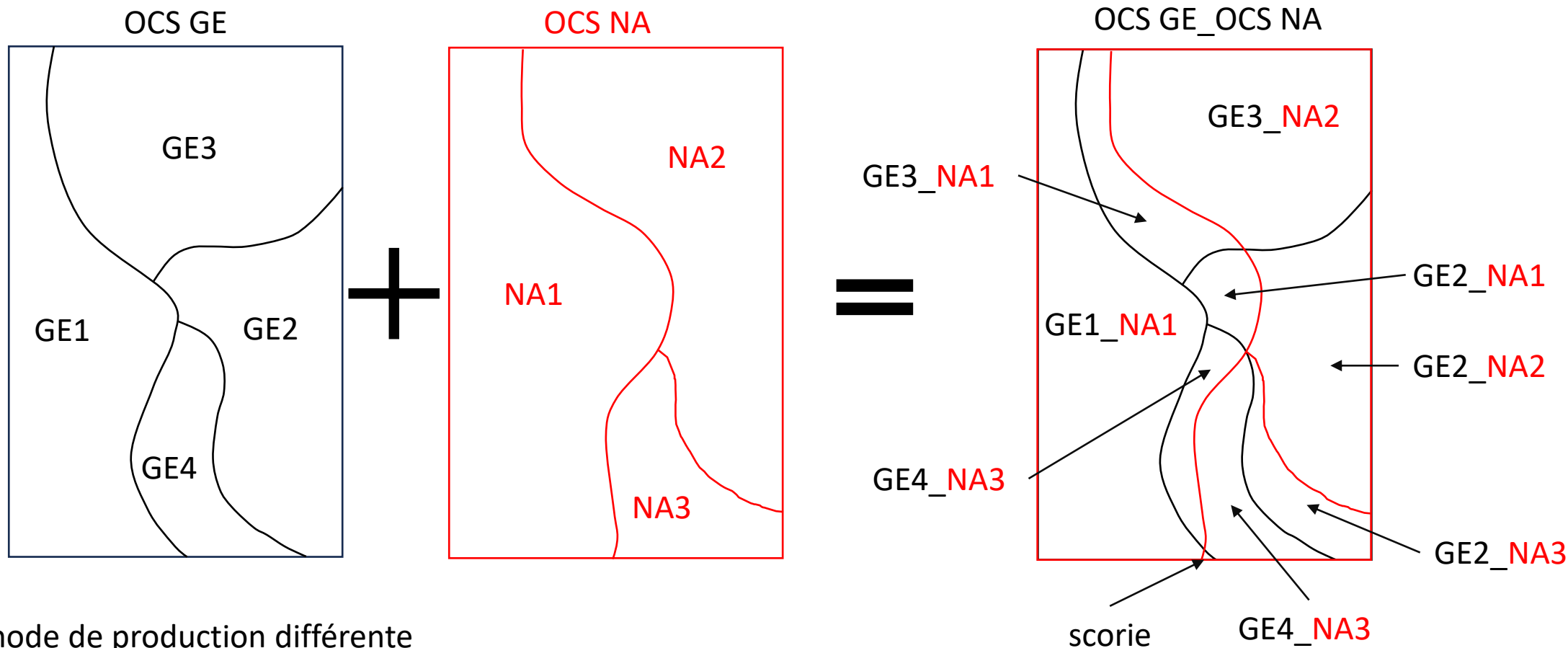
Imbrication des données de l'OCS Régionale et l'OCS GE ?



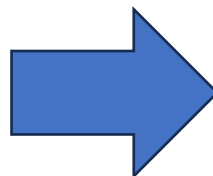
- Méthode de production différente
- Nomenclature et définitions différentes
- Des géométries différentes
- Données sources et les dates de prise de vue différentes

## Conclusions

Imbrication des données de l'OCS Régionale et l'OCS GE ? - NON



- Méthode de production différente
- Nomenclature et définitions différentes
- Des géométries différentes
- Données sources et les dates de prise de vue différentes



- Techniquement très complexe
- Financièrement non-viable

### Conclusions / Perspectives des travaux

- Continuer à suivre le déploiement de l'OCS GE (2024/2025) (analyse des évolutions, couverture régionale en 2025 avec millésimes 2021/2023 et 2017/2020)
- Approfondir l'analyse des classes ciblées dans le cadre des travaux de comparaison des données d'OCS Régionale/OCS GE
- Engager les travaux sur une matrice de passage et sur des indices de cohérence OCS GE-OCS Régionale
- Programmation du prochain GT en 2024 (octobre/novembre)