



Cartographie des habitats dunaires et intertidaux

**Aurélié DEHOUCK, Virginie LAFON, Eric MANEUX,
Bertrand LUBAC, Vincent MARIEU, Nicolas BAGHDADI**

Projet APSAT DDUST (Interreg SUDOE IVb)



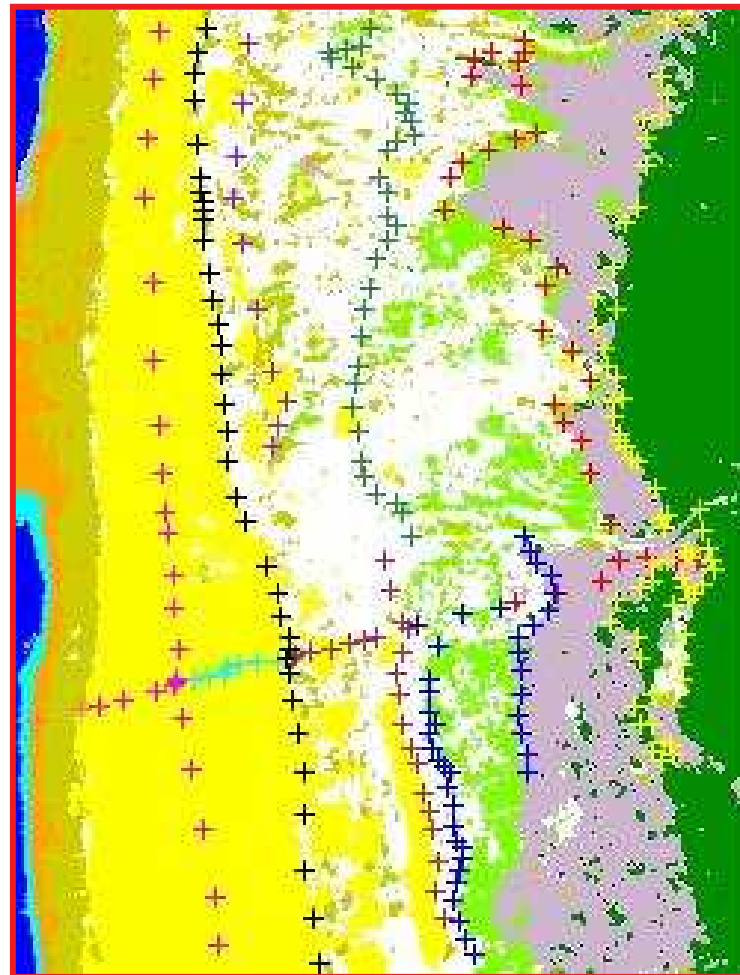
Projet TOSCA SYNIHAL (CNES)



Cartographie des cordons dunaires – Aquitaine

Détection du trait de côte

Classification des faciès dunaires



Carte F2

- Forêt
- Dune grise
- Dune blanche
- Dune à oyats
- Avant dune/
banquette
- Haut de plage
- Bas de plage
- Sable très humide
- Sable immergé
- Eau

DGPS

- Forêt
- Dune grise
- Dune blanche
- Dune à oyats
- Avant dune
- Banquette
- Trait de côte
- Haut de plage
- Laisse de basse mer
- Bas de plage

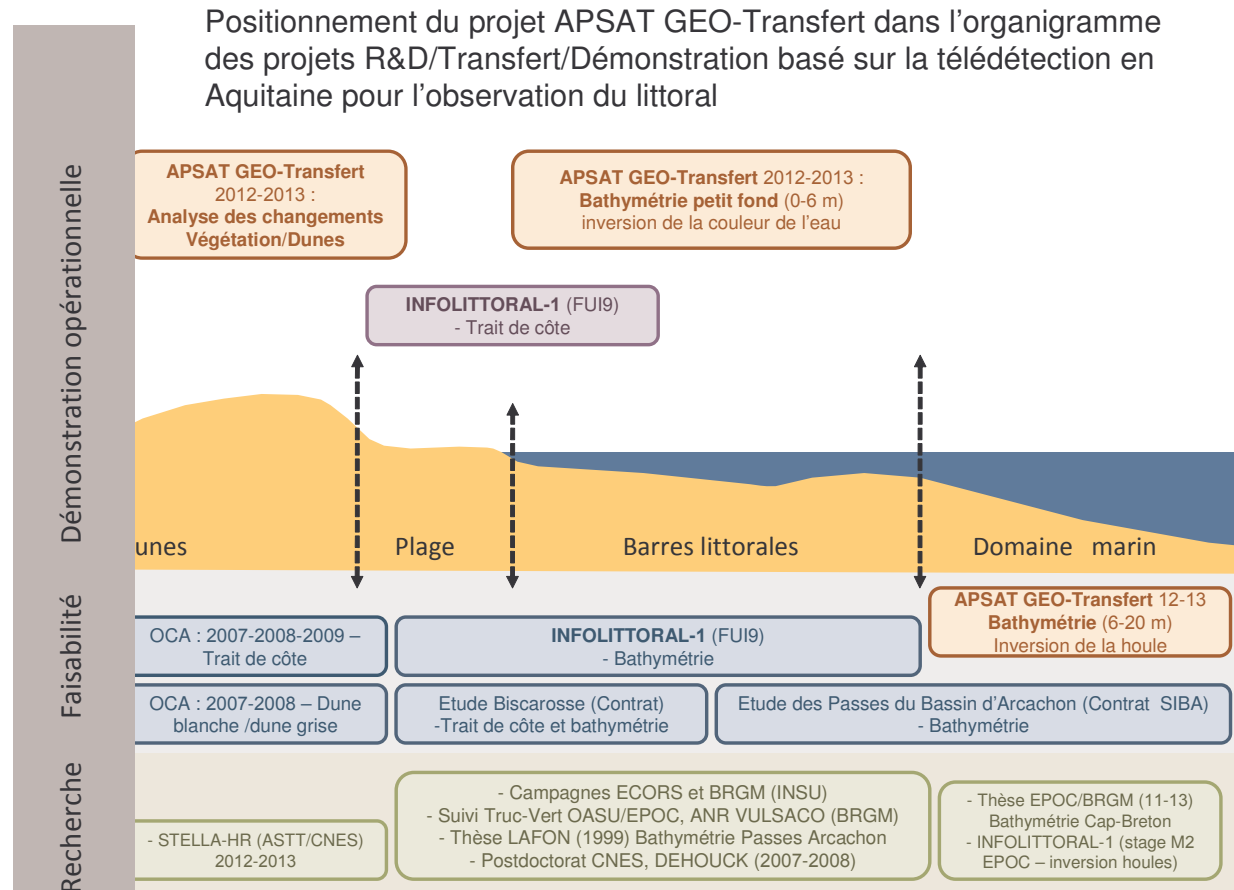
Mallet C., Lafon V. et Desprat J. F. (2007)
Cartographie des faciès géomorphologiques du littoral
aquitain à partir des données FORMOSAT-2 -Rapport
final. Rapport BRGM/RP-56101-FR.

Cartographie des faciès dunaires – Aquitaine/ Aveiro

Projet APSAT DDUST (2012-2014) : service de cartographie opérationnelle de la dynamique dunaire par satellite

Fragilisation des cordons dunaires (suivi des brèches d'érosion)

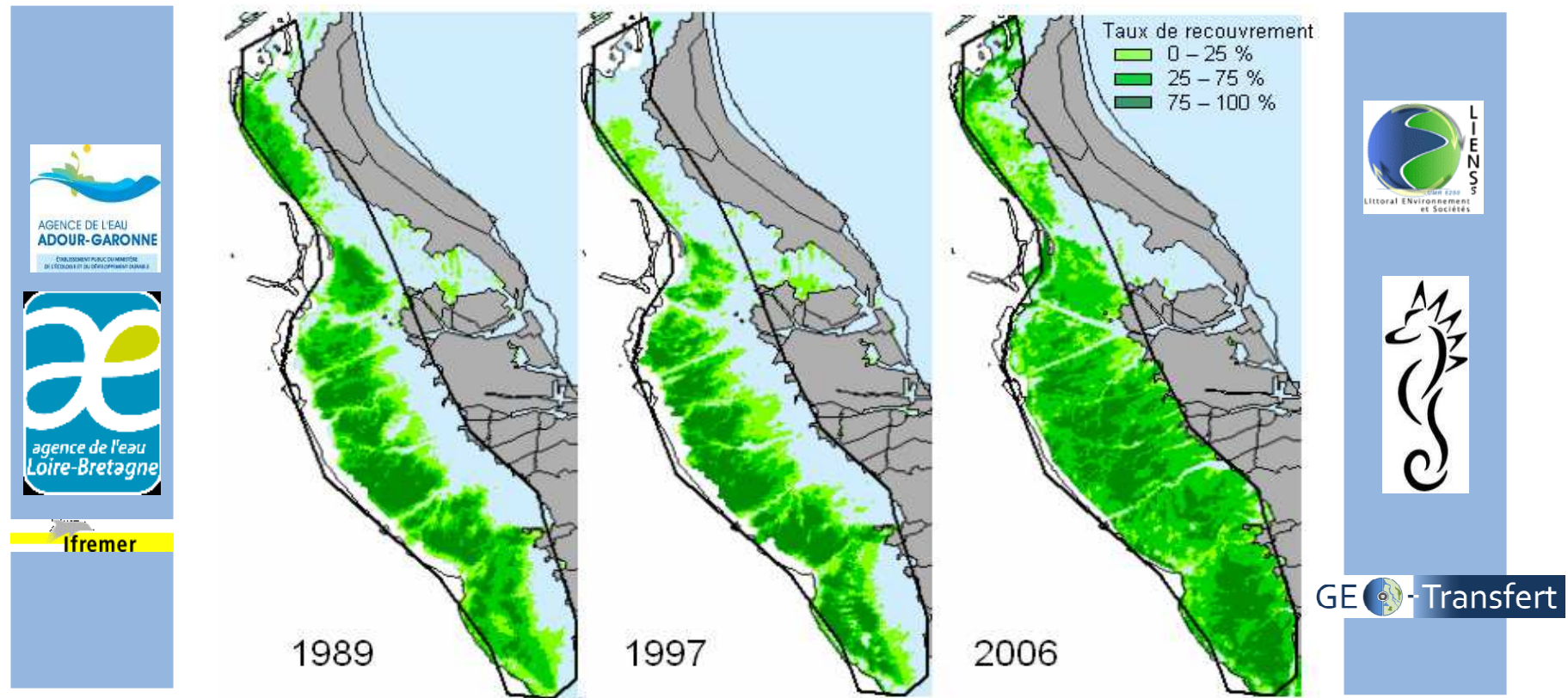
Conservation des espaces dunaires (suivi des opérations de réhabilitation)



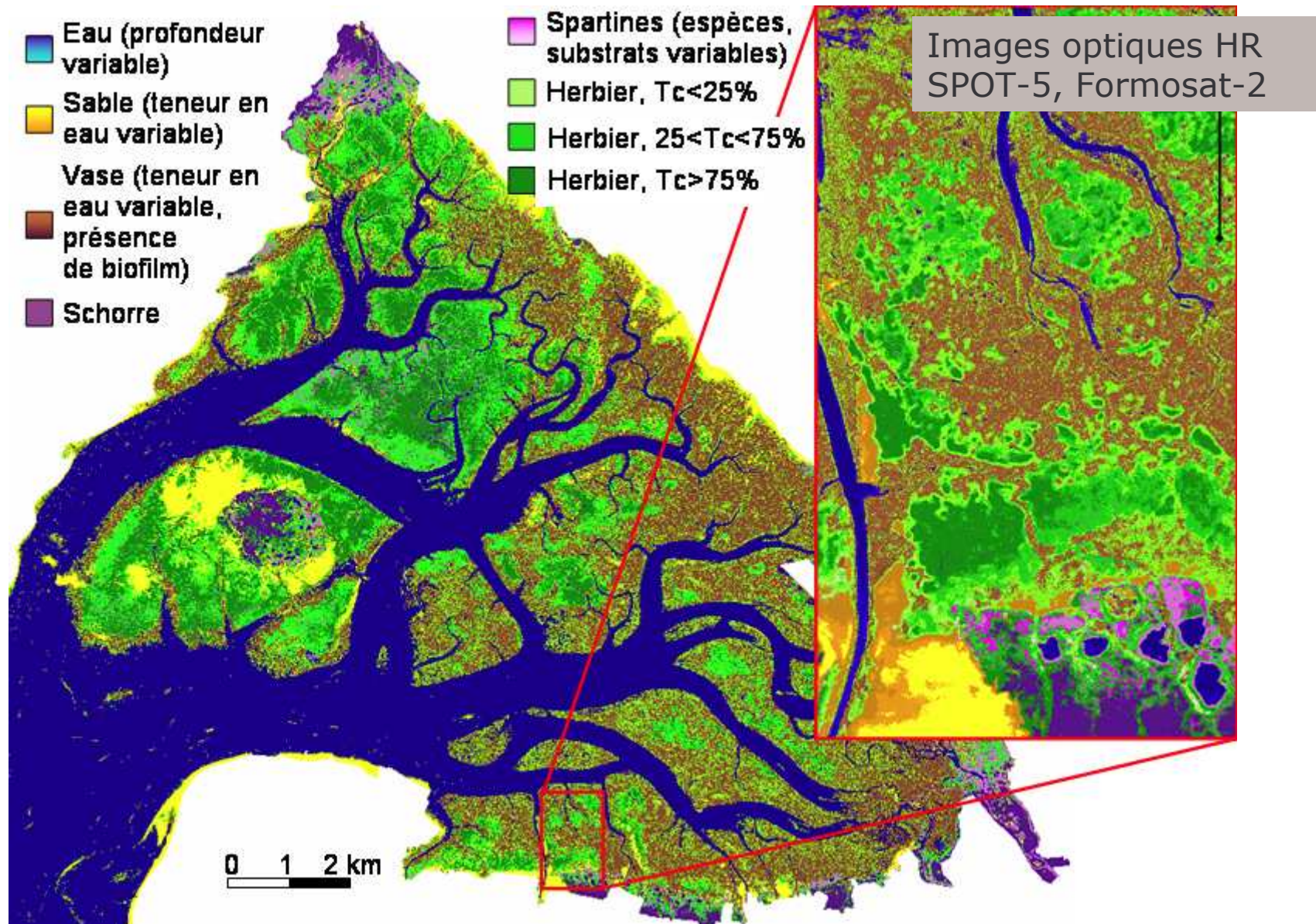
Evolution d'indicateurs DCE : suivi de l'herbier de zostères - Oléron

Contexte : Directive Cadre sur l'Eau

Taux de recouvrement de l'herbier selon les 3 classes DCE



Cartographie des faciès intertidaux – Bassin d’Arcachon



Lafon V., Marieu V., Butel R., Dehouck A., Froidefond JM., Trut G. (2008). Cartographie des faciès bio-sédimentaires du Bassin d’Arcachon à partir de l’imagerie FORMOSAT-2, *10^è Journées Nationales Génie Cotier Génie Civil*.

Evolution d'indicateurs DCE : suivi de l'herbier de zostères – Arcachon

Contexte : Directive Cadre sur l'Eau

Images optiques HR
SPOT-5; Formosat-2



Multi-échelles : saisonnière / inter-annuelle

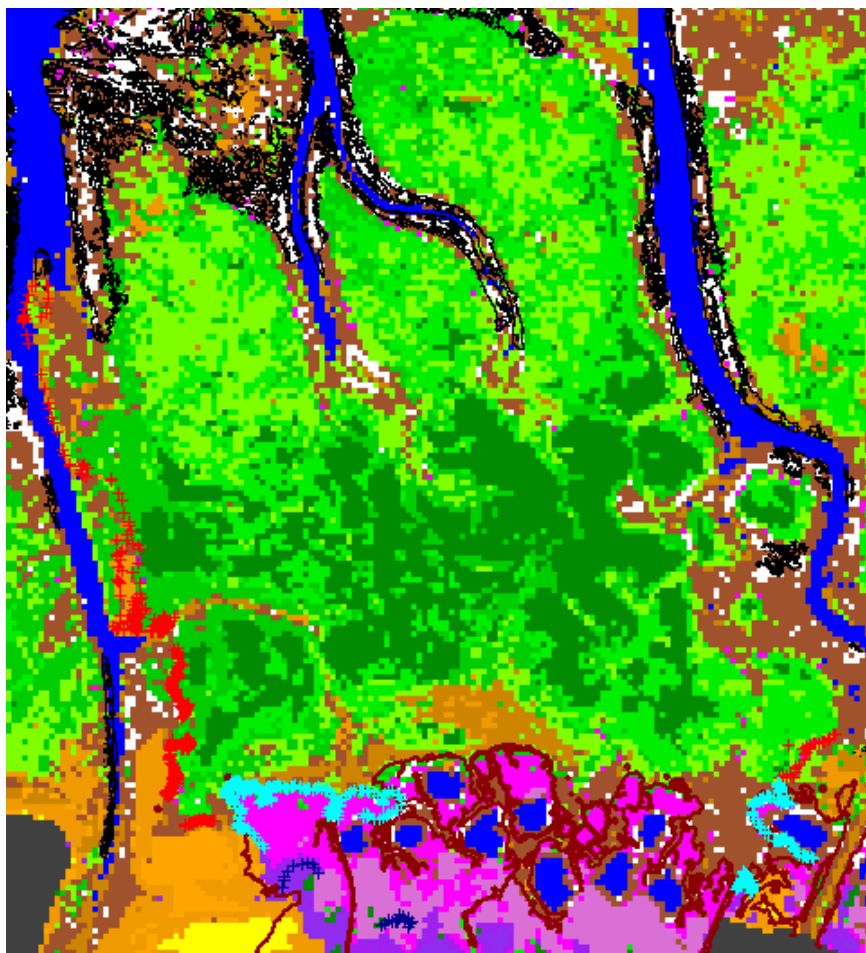
Cartographie des habitats intertidaux – Bassin d’Arcachon

Projet SYNIHAL (TOSCA CNES 2011 -)

Classification multi-capteurs (optique + radar)
multi-temporelle

Images optiques HR
SPOT-5; Formosat-2

Images radar THR
TerraSAR-X (1-3 m)



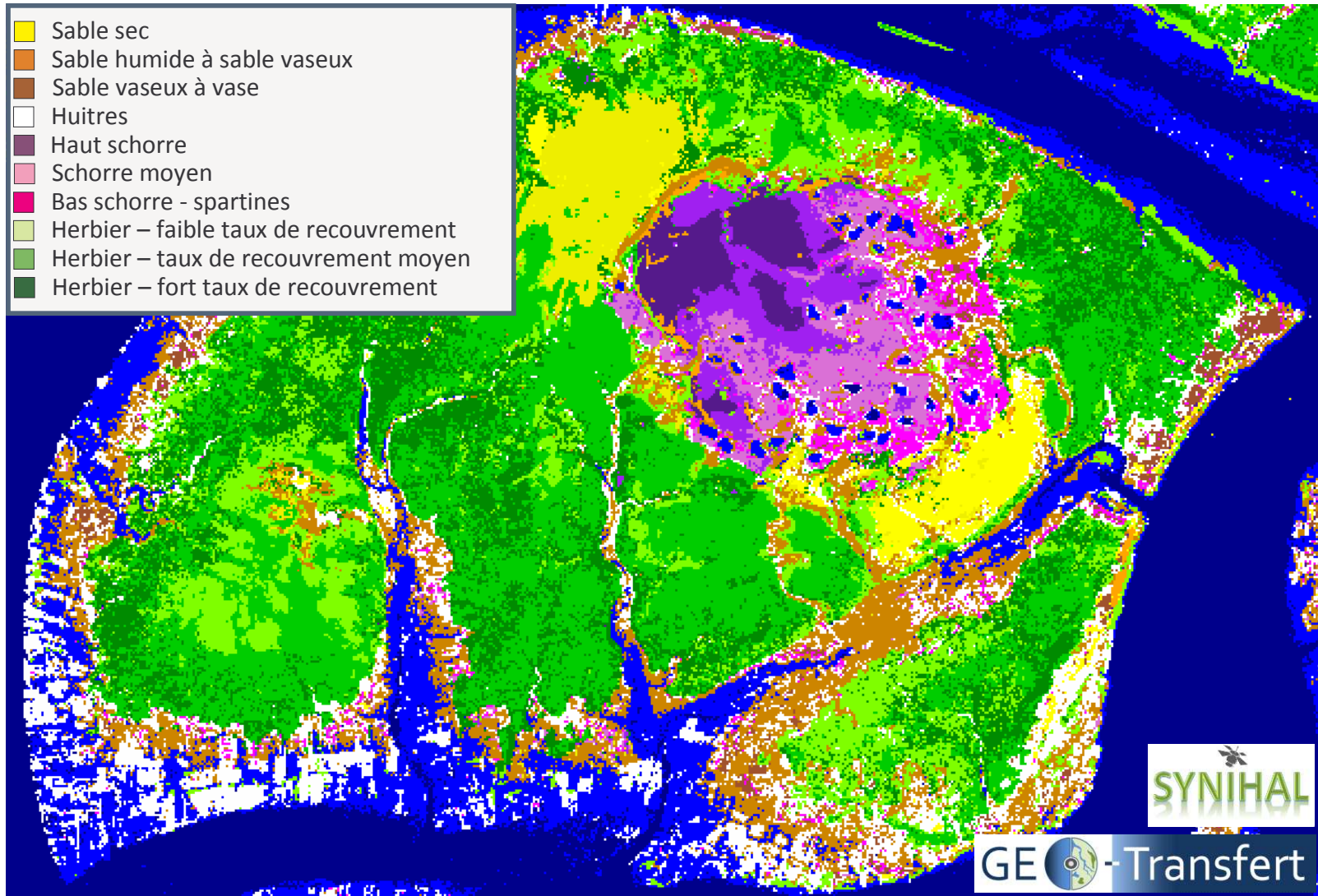
- Masque
- Sable sec
- Sable humide à sable vaseux
- Sable vaseux à vase
- Huitres
- Haut schorre
- Schorre moyen
- Bas schorre - spartines
- Herbier – faible taux de recouvrement
- Herbier – taux de recouvrement moyen
- Herbier – fort taux de recouvrement


SYNIHAL

GE  - Transfert

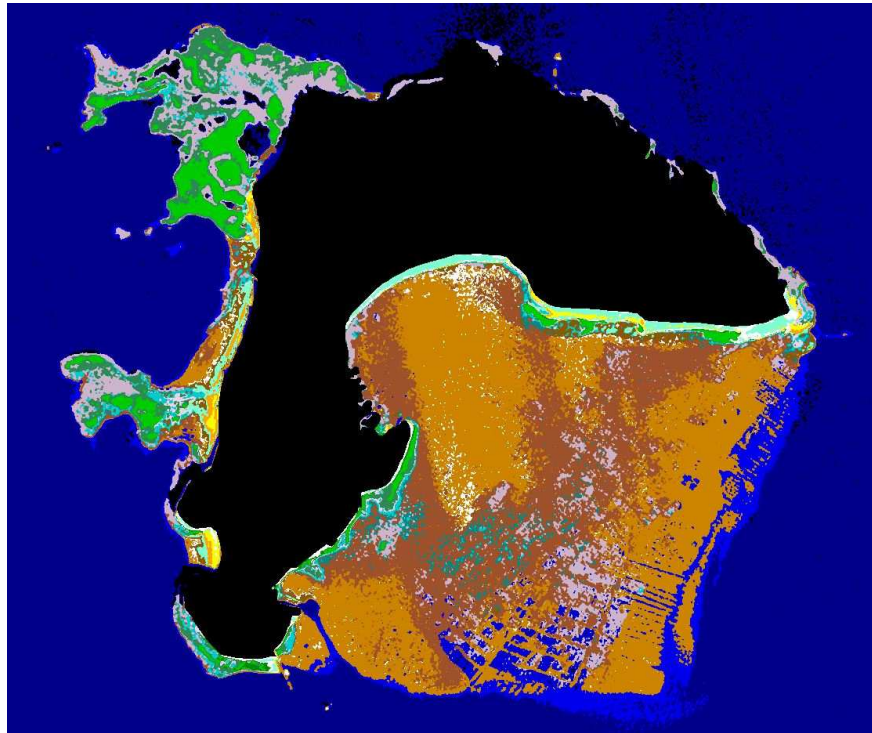
Cartographie des habitats intertidaux – Bassin d’Arcachon

- Sable sec
- Sable humide à sable vaseux
- Sable vaseux à vase
- Huitres
- Haut schorre
- Schorre moyen
- Bas schorre - spartines
- Herbier – faible taux de recouvrement
- Herbier – taux de recouvrement moyen
- Herbier – fort taux de recouvrement



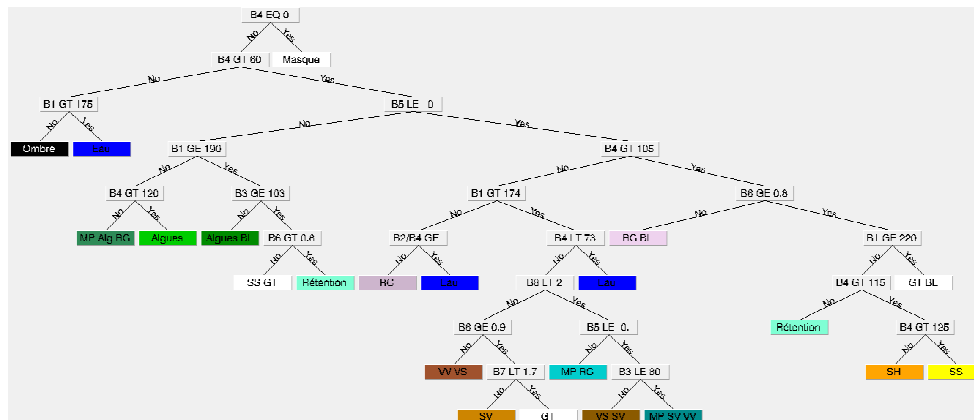
Cartographie des habitats intertidaux – Marennes Oléron

Contexte: Natura 2000 en mer (2010-2012)



Ifremer

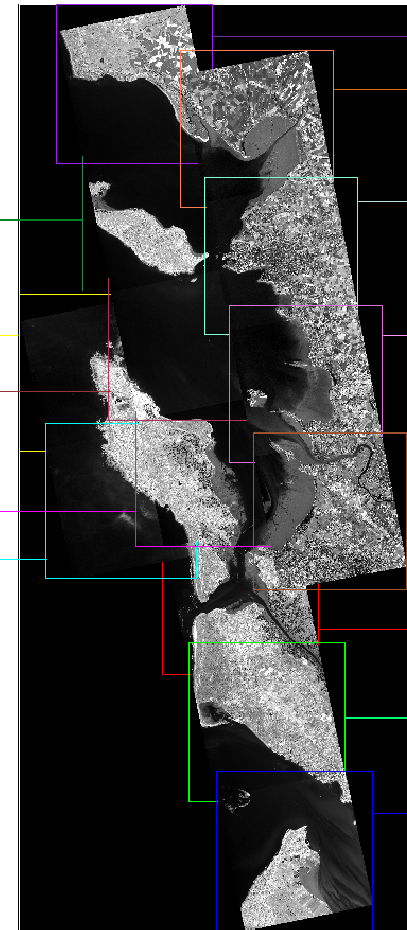
Images optiques HR
SPOT-5; Kompsat-2;
Formosat-2



Ré Nord
23/08/2009

Oléron Nord
08/10/2010
Ré-Oléron
23/08/2009

Oléron-Centre
23/08/2009
Oléron-W
08/10/2010



Jard – La Tranche
23/08/2009
La Tranche-L'Aiguillon
03/01/2011

L'Aiguillon-Marsilly
03/01/2011

Marsilly Fouras
03/01/2011

Fouras-Bourcefranc
03/01/2011

Bourcefranc-Ronce
23/08/2009

Ronce-Coubre
23/08/2009

Coubre-Verdon
23/08/2009

Cartographie des bancs d'huitres – Bassin d'Arcachon

Contexte : Natura 2000 en mer



Images optiques THR
Orthophotos

