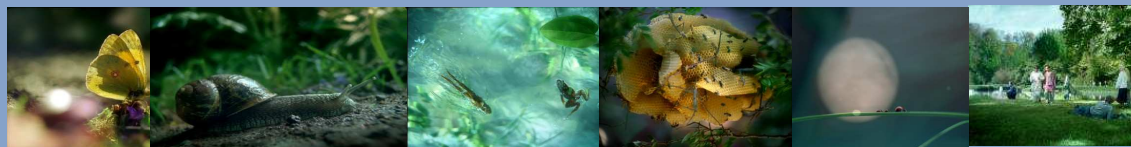


# Le tissu économique d'un territoire : l'offre de l'Insee

Vincent BERNARD  
Chef de la Division Études  
Insee Aquitaine  
[vincent.bernard@insee.fr](mailto:vincent.bernard@insee.fr)



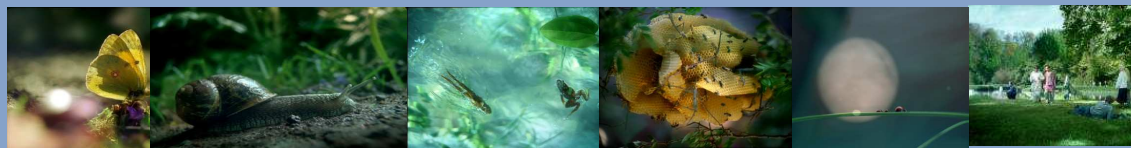


## Plan de la présentation

- › Sirene : le cœur du système d'information
  - Présentation par Violette Filipowski, chef de la division Sirene à la Direction Régionale Insee Aquitaine
- › La diffusion et l'offre « locale » de l'Insee...
- › sa géographie de diffusion

# La diffusion

Vincent BERNARD  
Chef de la Division Études  
Insee Aquitaine  
[vincent.bernard@insee.fr](mailto:vincent.bernard@insee.fr)





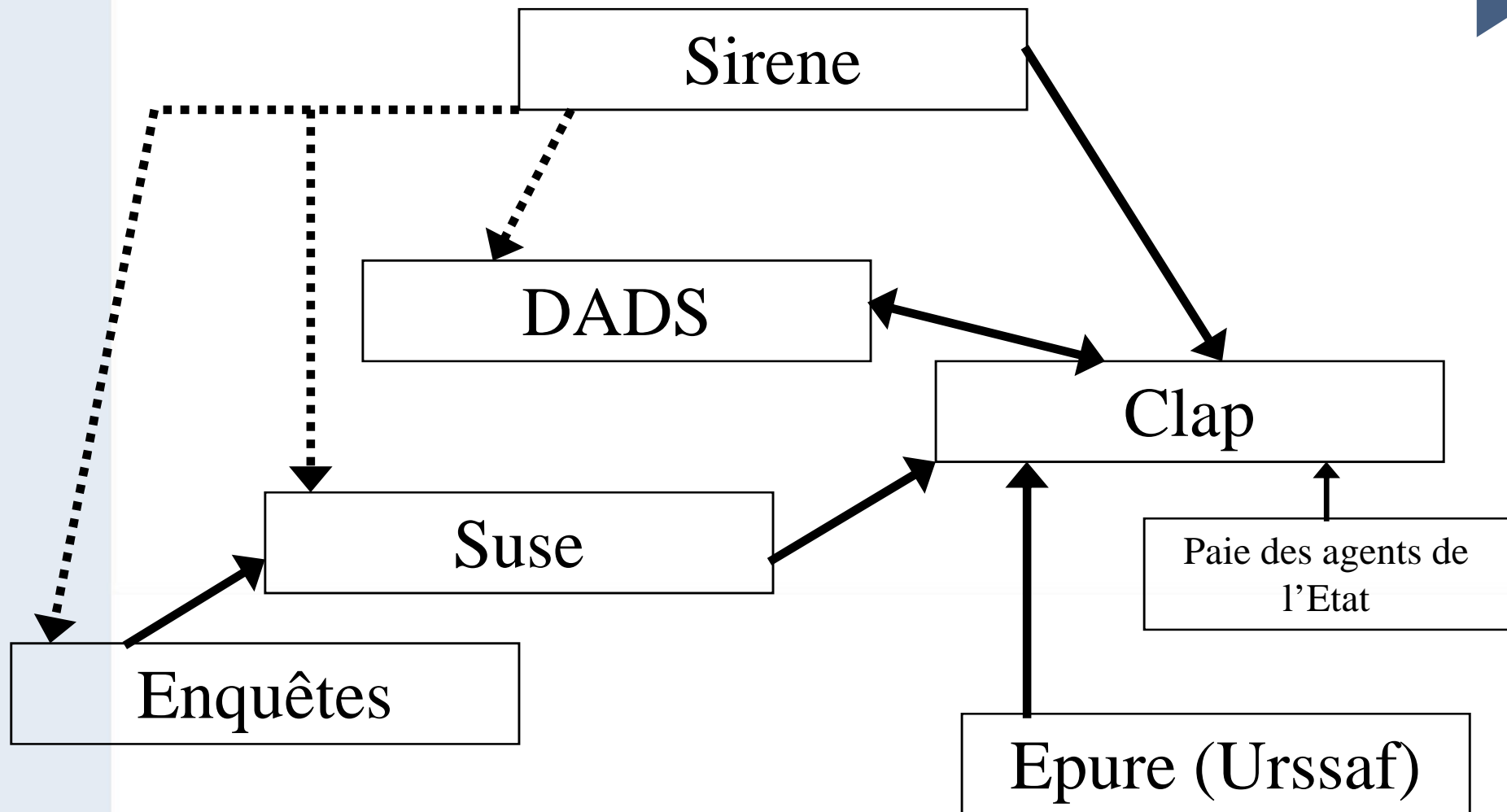
# La tarification Sirene – pour Pigma

- › Principe : signature d'une License de rediffusion :
  - Prix de mise à disposition de la base
  - Prix de l'abonnement
  - Montant de la redevance
  
  - Ces tarifs sont fonction des volumes d'information.
  
  - Pour information : niveau France entière :
    - Mise à disposition : 64 700 euros
    - Mise à jour mensuelle : 36 400 euros
    - Redevance : 0,0323 l'unité €
  
- › Un contact : [www.sirene.tm.fr](http://www.sirene.tm.fr) rubrique 'Commander'

Page 4



# Le système d'information Insee – « résumé »





## L'offre locale déjà disponible sur [www.insee.fr](http://www.insee.fr)

- › Démographie des entreprises et des établissements
- › Clap – Connaissance locale de l'appareil productif
- › Déclarations annuelles de données sociales
  
- › Recensement de la population
  
- › D'autres sources, notamment des enquêtes
  - nationales (DMMO, enq. de branche...)
  - locales : ex. filière aéronautique et spatiale
  - Administratives : fichiers de Pôle Emploi (offre et demande)

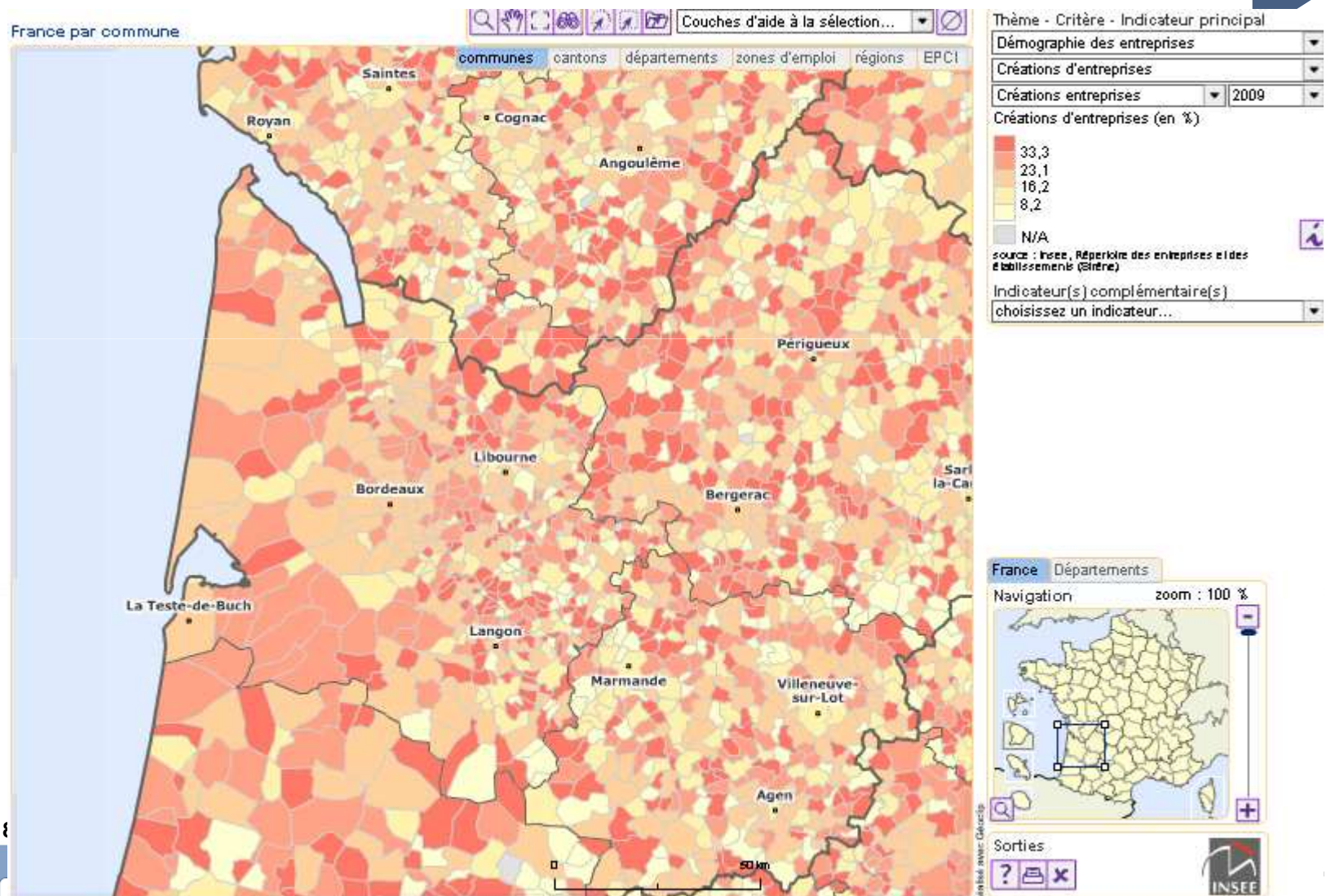


# Démographie des entreprises et des établissements – stocks et créations

- › Disponible au 1er janvier 2009... et depuis 2004
- › Liste des variables pour le fichier Etablissements :
  - Localisation :
    - **Commune**, unité urbaine, aire urbaine, zone d'emploi, département, région
  - économiques :
    - **APE** (NAF 2008 rev2), A10, A21, A38, A64
    - Taille – 15 classes : (0 sal., 1 à 2 sal., 3 à 5, 6 à 9...)
  - identification :
    - catégorie juridique, artisan (O/N)
    - champ :
      - 0 - Activités marchandes des secteurs de l'industrie, de la construction, du commerce et des services (hors agriculture) ; 1 - Secteur agricole ; 2 - Collectivités Territoriales ; 3 – Associations ; 4 - Administration de l'Etat hors Défense ; 5 - Administration hospitalière ; 6 - Organismes de protection sociale obligatoire ; 7 - Autres unités non marchandes



# Un exemple : cartes interactives sur insee.fr







# Clap

- › Synthèse de nombreuses sources
- › L'ensemble de l'emploi salarié (dont public)
- › Les nombres d'établissements / d'entreprises
- › Les effectifs salariés « dégroupés »
  
- › Les rémunérations brutes



# Clap – ex1/2

Effectifs salariés des établissements actifs au 31/12/2008 par activité en A88								
Ensemble des établissements								
Communes								
© Insee Source : Connaissance Locale de l'Appareil Productif (CLAP)								
Sommaire								
		Culture et production animale, chasse et services annexes	Sylviculture et exploitation forestière	Pêche et aquaculture	Extraction de houille et de lignite	Extraction d'hydrocarbures	Extraction de minerais métalliques	Autres industries extractives
COM	LIBGEO	EFFECTIF_01	EFFECTIF_02	EFFECTIF_03	EFFECTIF_05	EFFECTIF_06	EFFECTIF_07	EFFECTIF_08
01001	L'Abergement-Clémenciat	8	0	0	0	0	0	0
01002	L'Abergement-de-Varey	0	0	0	0	0	0	0
01004	Ambérieu-en-Bugey	0	0	0	0	0	0	0
01005	Ambérieux-en-Dombes	1	0	0	0	0	0	0
01006	Ambléon	0	0	0	0	0	0	0
01007	Ambronay	10	0	0	0	0	0	0
01008	Ambutrix	0	0	0	0	0	0	0
01009	Andert-et-Condon	1	0	0	0	0	0	0
01010	Anglefort	0	0	0	0	0	0	0
01011	Apremont	0	0	0	0	0	0	0
01012	Aranc	1	0	0	0	0	0	0
01013	Arandas	0	0	0	0	0	0	0
01014	Arbent	0	0	0	0	0	0	0
01015	Arbignieu	0	0	0	0	0	0	5
01016	Arbigny	0	0	0	0	0	0	0
01017	Argis	0	0	0	0	0	0	0
01019	Armix	0	0	0	0	0	0	0

Page





# Clap – ex2/2

Nombre d'établissements actifs au 31/12/2008 par activité en A88									
Ensemble des établissements									
Communes									
© Insee Source : Connaissance Locale de l'Appareil Productif (CLAP)									
Sommaire									
<div style="display: flex; justify-content: space-around;"> <div>Culture et production animale, chasse et services annexes</div> <div>Sylviculture et exploitation forestière</div> <div>Pêche et aquaculture</div> <div>Extraction de houille et de lignite</div> <div>Extraction d'hydrocarbures</div> <div>Extraction de minerais métalliques</div> <div>Autres industries extractives</div> <div>Services de soutien aux industries extractives</div> </div>									
COM	LIBGEO	NBETAB_01	NBETAB_02	NBETAB_03	NBETAB_05	NBETAB_06	NBETAB_07	NBETAB_08	NBETAB_09
01001	L'Abergement-Clémenciat	14	2	0	0	0	0	0	0
01002	L'Abergement-de-Varey	1	0	0	0	0	0	0	0
01004	Ambérieu-en-Bugey	4	0	1	0	0	0	0	0
01005	Ambérieux-en-Dombes	25	2	1	0	0	0	0	0
01006	Ambléon	2	0	0	0	0	0	0	0
01007	Ambronay	24	0	0	0	0	0	0	0
01008	Ambutrix	1	1	0	0	0	0	0	0
01009	Andert-et-Condon	11	1	0	0	0	0	0	0
01010	Anglefort	10	0	0	0	0	0	0	0
01011	Apremont	5	1	0	0	0	0	0	0
01012	Aranc	7	2	0	0	0	0	0	0
01013	Arandas	8	0	0	0	0	0	0	0
01014	Arbent	1	3	0	0	0	0	0	0
01015	Arbignieu	5	1	0	0	0	0	1	0
01016	Arbigny	7	0	0	0	0	0	0	0
01017	Argis	2	2	0	0	0	0	0	0



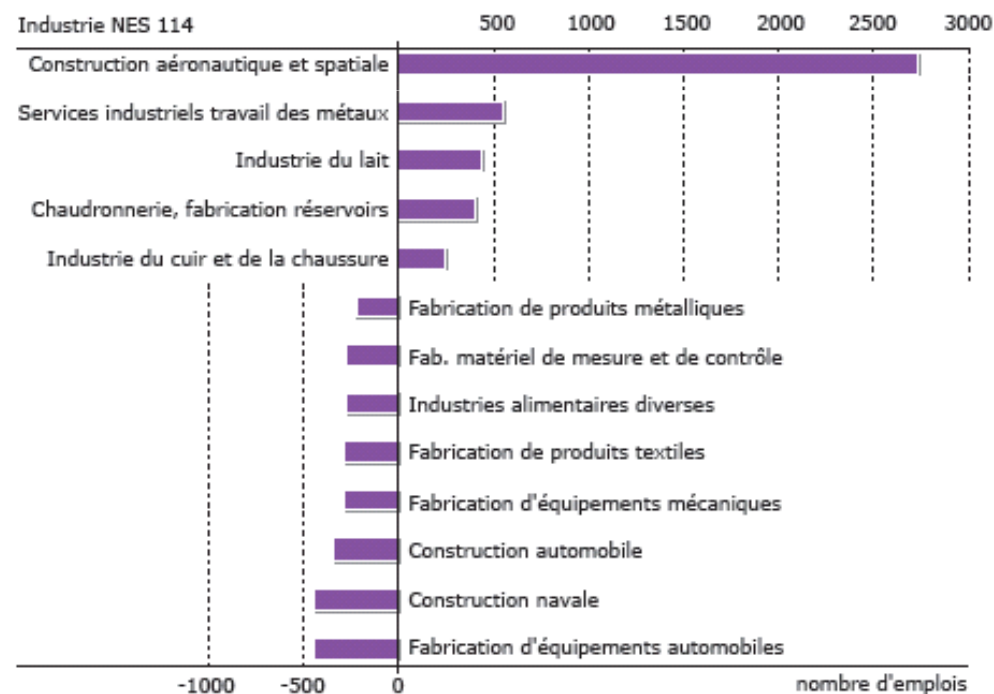
# Une illustration (atlas du Grand Pau)

## Principales activités industrielles en termes d'emplois salariés

Activité économique de l'établissement selon la NES 114	Nombre d'établissements employeurs	Effectifs salariés au 31/12
Construction aéronautique et spatiale	4	2 796
Services industriels travail des métaux	81	1 286
Industries alimentaires diverses	152	948
Prod., dist. électricité, gaz, chaleur	28	711
Chaudronnerie, fabrication réservoirs	28	605
Industrie du lait	3	597
Industrie des viandes	44	459
Edition, imprimerie, reproduction	43	401
Fabrication de matériel électrique	17	366
Fabrication de machines d'usage général	29	320
Industrie du cuir et de la chaussure	9	268
Transformation des matières plastiques	13	231
Industrie pharmaceutique	3	220
Fabrication éléments métal (constr.)	12	215
Fabric. de machines d'usage spécifique	11	210
Fabrication d'équipements mécaniques	9	202

Source : Insee, Clap 2007

## Principales activités présentant une spécificité par rapport au territoire de référence



Note de lecture : Il y a 2 700 emplois dans la construction aéronautique et spatiale de plus que si le Grand Pau avait la même structure d'activité que le territoire de référence.  
Source : Insee, Clap2007





# DADS

- › La source la plus complète pour connaître les caractéristiques des salariés :
  - nature du (des) contrat(s)
    - temps complet / partiel
    - secteur(s) d'activité
    - saisonnalité
    - ...
  - rémunérations nettes et brutes
  - Lieu de travail – lieu de résidence
  - sexe X âge
  - ...
  
- › caractéristiques des employeurs



# Exemple DADS – étude d'avril 2009

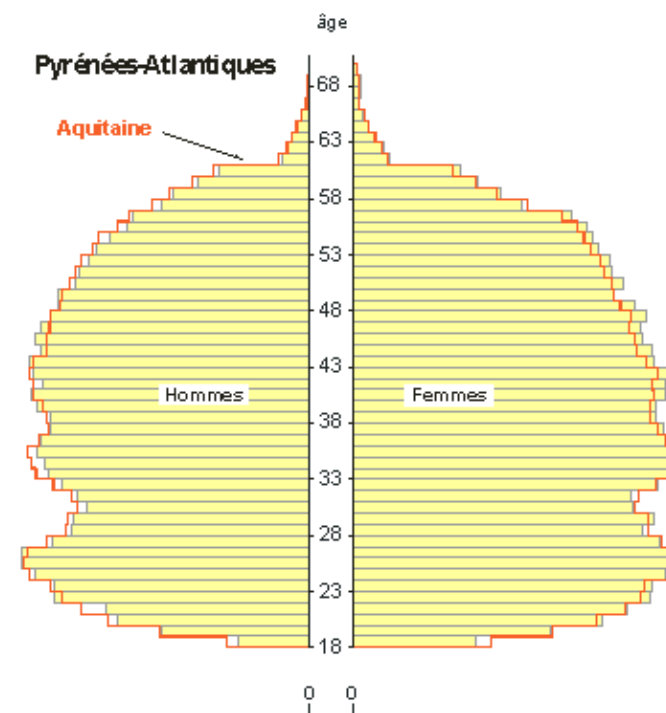
Les Aquitaines moins payées que les Aquitains  
La parité hommes-femmes

unité : euro

	Aquitaine	France métr.
<b>Sexe</b>		
Hommes	12,1	12,9
Femmes	9,9	10,6
<b>Catégorie socioprofessionnelle</b>		
Cadres	25,3	24,1
Professions intermédiaires	12,5	12,7
Employés	8,5	8,7
Ouvriers	8,7	9,0
<b>Condition d'emploi</b>		
Temps complet	12,0	13,5
Temps partiel	10,7	11,3

**Salaires horaires nets moyens selon le sexe, la catégorie socioprofessionnelle et la condition d'emploi en 2006**

Source : Insee, DADS 2006 (fichier poste au lieu de résidence)





# Suse

- › Alimentation de données comptables (EBE, CA...)...
- › ...essentiellement à partir des enquêtes
  
- › Limites :
  - le champs des enquête
  - le dégroupement



# Recensement de la population

- › Couverture de l'ensemble de l'emploi (salarié ou non)
- › Lieux de travail ET lieux de résidence
- › Sexe X âge

Et

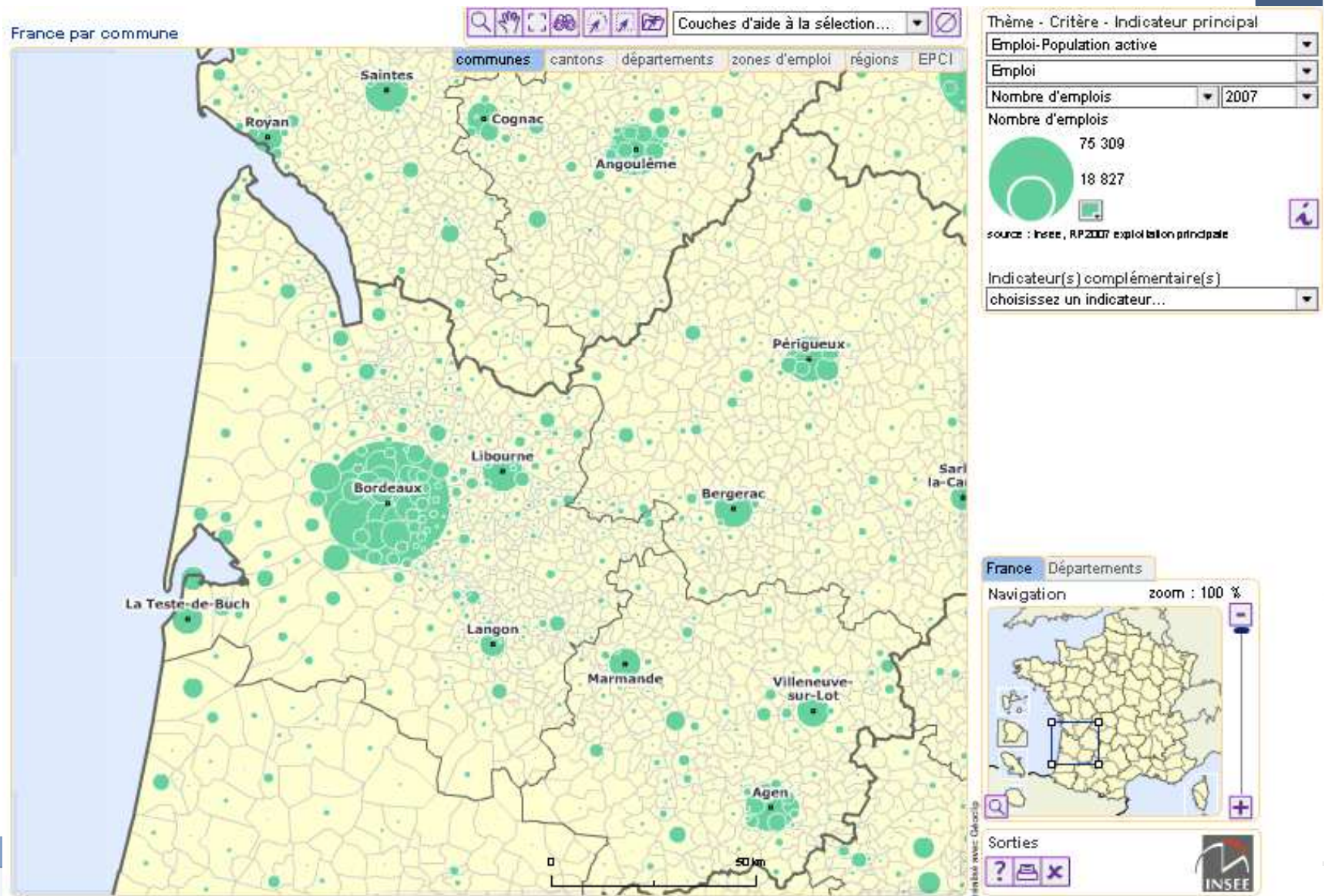
- › Caractéristiques du ménages
- › Mode de déplacement
- › ...

- › Une « limite » : déclaratif



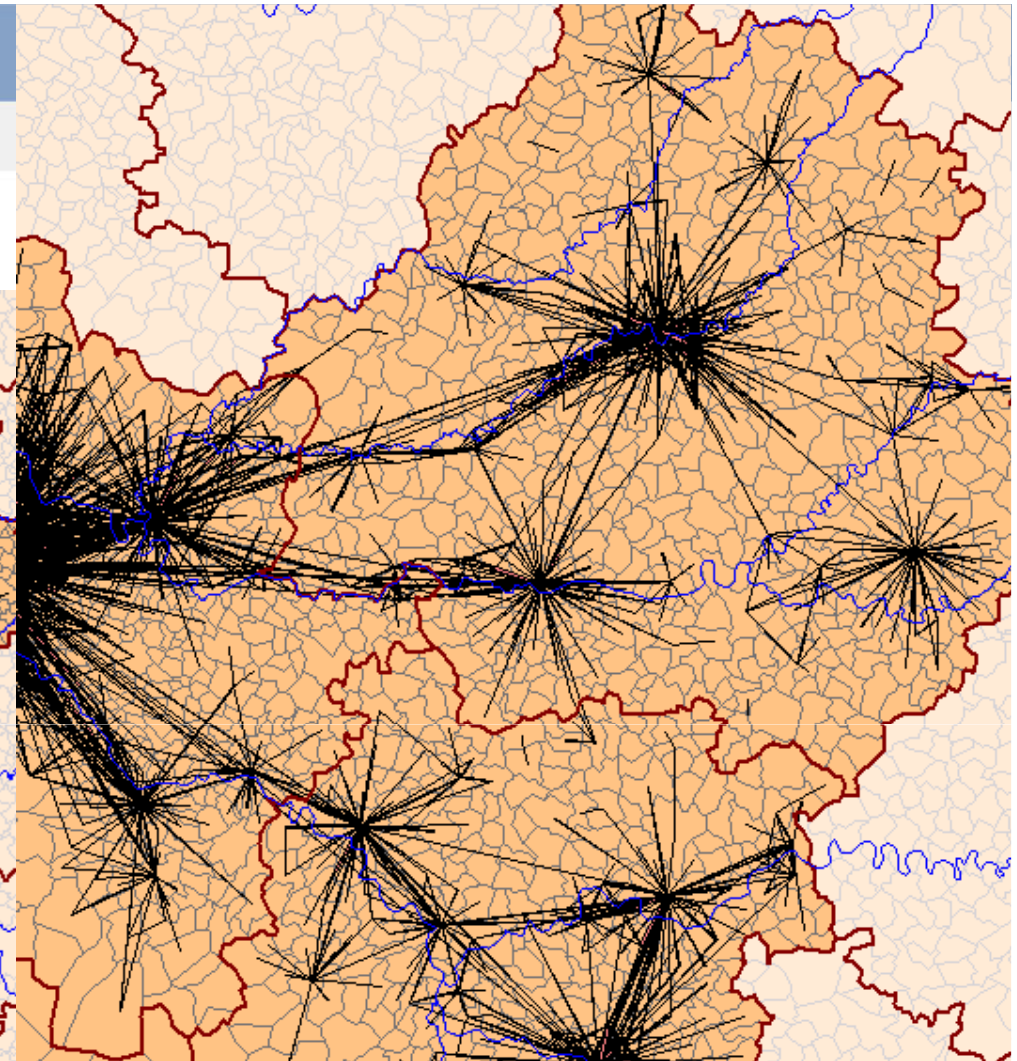
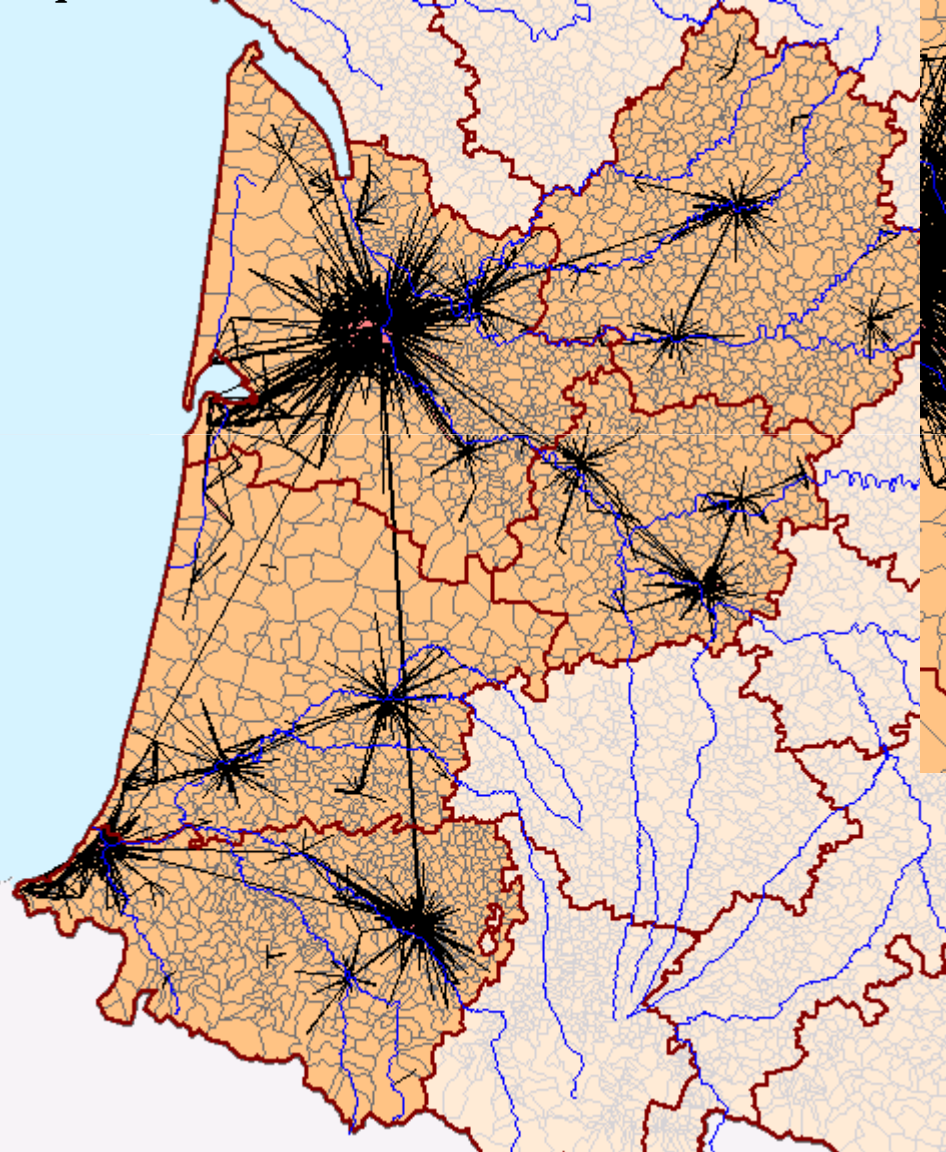


# Un exemple : cartes interactives sur insee.fr



# Les navettes en 2006

Aquitaine : flux > 75 navettes



Dordogne : Flux > 25 navettes

Selon les caractéristiques des  
personnes (APE, CS...)

Source : RP 2006



## Communal / Infracommunal ?

- › Iris pour le recensement
- › DIAF-RP à l'été...pour les acteurs ayant mission de service public
- › Pour les sources « entreprises » → Géolocalisation et travail spécifique
- › Communs : qualité, représentativité...



# Le principe de la diffusion

- › Une exception : Sirene
- › Le principe général : gratuité et mise sur internet
- › La limite : le respect du secret statistique
  - fichier détail DADS : extrait 1/12
  - effectifs salariés de Clap...mais pas les rémunérations
  
- › La prestation sur mesure
  - ➔ entrée géographique
  - ➔ liste d'établissement (numéro Siret) / informations pour l'ensemble demandé
  
- › Le partenariat « spécifique »
  - exemple : attractivité économique d'un territoire, fonction des spécificités productives ou résidentielles...

Page 20

