

PIGMA Plateforme de l'Information Géographique Mutualisée en Aquitaine

**GROUPEMENT D'INTERET PUBLIC
AMENAGEMENT DU TERRITOIRE ET GESTION DES RISQUES**

GIP
AMÉNAGEMENT DU TERRITOIRE
ET GESTION DES RISQUES

**GROUPE DE TRAVAIL PIGMA
SOCIO - ECONOMIQUE
LE 16 DECEMBRE 2010**

Christophe LABARRE
Animateur PIGMA
christophe.labarre@gipatgeri.fr

Alain MOREAU
Chargé de Mission SGAR
alain.moreau@aquitaine.pref.gouv.fr

www.pigma.com

Philippe LORiot
Animateur PIGMA
philippe.loriot@gipatgeri.fr

Eugénie MICHARDIERE
Chargée de Mission TIC
Conseil Régional
eugenie.michardiere@aquitaine.fr

PIGMA Plateforme de l'Information Géographique Mutualisée en Aquitaine

ORDRE DU JOUR

- 1 CONCLUSIONS 1^{ERE} RÉUNION ET SYNTHÈSE QUESTIONNAIRES
- 2 CHARTE DE FONCTIONNEMENT GROUPE DE TRAVAIL SOCIO-ECO
- 3 NOUVELLE POLITIQUE DIFFUSION RGE
- 4 BASE DE DONNÉES CARTOGRAPHIQUES IRIS
- 5 RÉPERTOIRE SIRENE ET MISE EN ŒUVRE D'UNE ACTION MUTUALISÉ
- 6 PARTENARIAT CONSEIL RÉGIONAL-INSEE
- 7 RELEVÉ DE DÉCISIONS

PIGMA Plateforme de l'Information Géographique Mutualisée en Aquitaine

**CONCLUSION 1^{ERE} REUNION
17 MARS 2010**

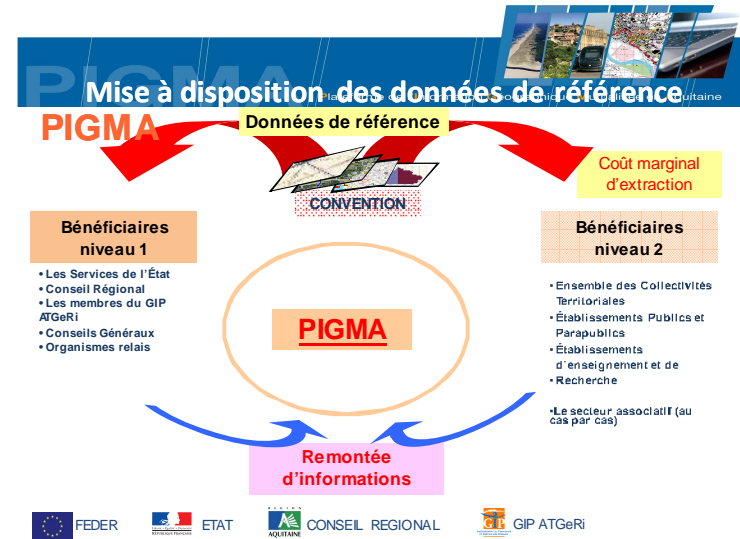
PIGMA Plateforme de l'Information Géographique Mutualisée en Aquitaine

SYNTHESE DES QUESTIONNAIRES

PIGMA

Plateforme de l'Information Géographique Mutualisée en Aquitaine

PIGMA



Consultation de l'information géographique en Aquitaine

PIGMA

ADMINISTRE INTEGRE

CATALOGUE DES DONNEES

VISIONNEUSE

LES DONNEES DE REFERENCE

BASE DE DONNEES CARTOGIP

SOCLE DE BASES

GRANDES INFRASTRUCTURES

DONNEES ENVIRONNEMENTALES

AUTRES DONNEES PROPRES
intégration soumise à tarification

ACCESSIBILITE

- A TOUS
- A TOUS
- A TOUS dans la limite de la fourniture et de la sensibilité de l'information
- Selon autorisation du propriétaire de la données

COMPETENCE REGIONALE

16 DECEMBRE 2010


219 ORGANISMES SIGNATAIRES



Plateforme de l'Information Géographique Mutualisée en Aquitaine

NOUVELLE POLITIQUE DE DIFFUSION DU RÉFÉRENTIEL A GRANDE ECHELLE






Plateforme de l'Information Géographique Mutualisée en Aquitaine

NOUVELLE POLITIQUE DE DIFFUSION DU RÉFÉRENTIEL À GRANDE ÉCHELLE

CONTEXTE JURIDIQUE

- 1 NOUVELLE POLITIQUE INSCRITE DANS LE CONTRAT D'OBJECTIFS DE PERFORMANCE DE L'IGN 2010-2013 SIGNE AVEC L'ETAT
- 2 MISE EN ŒUVRE DE LA DIRECTIVE INSPIRE 2007/2/CE DU 14 MARS 2007 ET DE SA TRANSPOSITION EN DROIT FRANCAIS (CODE DE L'ENVIRONNEMENT L.127-1 À L.127-10) EN DATE DU 21 OCTOBRE 2010
- 3 DIRECTIVE PSI (REUTILISATION DES INFORMATIONS DU SECTEUR PUBLIC ET LOI CADA (ACCES AUX DOCUMENTS ADMINISTRATIFS)




Plateforme de l'Information Géographique Mutualisée en Aquitaine

NOUVELLE POLITIQUE DE DIFFUSION DU RÉFÉRENTIEL À GRANDE ÉCHELLE

PÉRIMÈTRE / AYANTS DROITS / CANAL DE DIFFUSION / ASPECT FINANCIER

- 1 CONCERNE LES 4 COMPOSANTES DU RGE :
 - BD ORTHO® 50CM + IRC
 - BD TOPO®
 - BD ADRESSE®
 - BD PARCELLAIRE®




Plateforme de l'Information Géographique Mutualisée en Aquitaine

NOUVELLE POLITIQUE DE DIFFUSION DU RÉFÉRENTIEL À GRANDE ÉCHELLE

PÉRIMÈTRE / AYANTS DROITS / CANAL DE DIFFUSION / ASPECT FINANCIER

- 2 LES ORGANISMES ELIGIBLES AU DISPOSITIF SONT :
 - ♦ SERVICES DE L'ETAT ET LES COLLECTIVITES TERRITORIALES AUX SEULES FINS DE L'EXERCICE DE LEUR MISSION DE SERVICE PUBLIC
 - ♦ TOUT AUTRE ORGANISME DE DROIT PUBLIC OU PRIVE DELEGATAIRE D'UNE MISSION DE SERVICE PUBLIC AUX SEULES FINS DE L'EXERCICE DE LEUR MISSION DE SERVICE PUBLIC 



PIGMA Plateforme de l'Information Géographique Mutualisée en Aquitaine

NOUVELLE POLITIQUE DE DIFFUSION DU RÉFÉRENTIEL À GRANDE ÉCHELLE

PÉRIMÈTRE / AYANTS DROITS / CANAL DE DIFFUSION / ASPECT FINANCIER

③ 2 CANAUX DE DIFFUSION :

- ◆ CANAL LOCAL – PLATEFORME REGIONALE
- ◆ CANAL NATIONAL
 - TELECHARGEMENT DE LOTS DEPARTEMENTAUX DEPUIS LE SITE DE L'IGN
 - FLUX WMS EMIS PAR LE GEOPORTAIL
 - LIVRAISON SUPPORT PHYSIQUE



PIGMA Plateforme de l'Information Géographique Mutualisée en Aquitaine

NOUVELLE POLITIQUE DE DIFFUSION DU RÉFÉRENTIEL À GRANDE ÉCHELLE

PÉRIMÈTRE / AYANTS DROITS / CANAL DE DIFFUSION / ASPECT FINANCIER

④ ASPECTS FINANCIERS 

- ◆ LES COÛTS DE DIFFUSION ET DE REPRODUCTION UNIQUEMENT



PIGMA Plateforme de l'Information Géographique Mutualisée en Aquitaine

BASE DE DONNEES CARTOGRAPHIQUES IRIS



PIGMA Plateforme de l'Information Géographique Mutualisée en Aquitaine

IRIS : ILOTS REGROUPES POUR LES INDICATEURS STATISTIQUES

UNITÉ GÉOGRAPHIQUE UTILISÉE PAR L'INSEE POUR LES RECENSEMENTS DE POPULATIONS.

3 TYPES D'IRIS :

- ① LES IRIS D'HABITAT
- ② LES IRIS D'ACTIVITÉ
- ③ LES IRIS DIVERS




PIGMA Plateforme de l'Information Géographique Mutualisée en Aquitaine

LES GRANDS THÈMES DES DONNÉES DE RECENSEMENT DE POPULATION

5 GRANDS THÈMES
(CF. LISTINGS DES INDICATEURS PROPOSÉS AUX PARTICIPANTS)

- ❶ FAMILLE
- ❷ ACTIVITÉ
- ❸ FORMATION
- ❹ LOGEMENT
- ❺ POPULATION

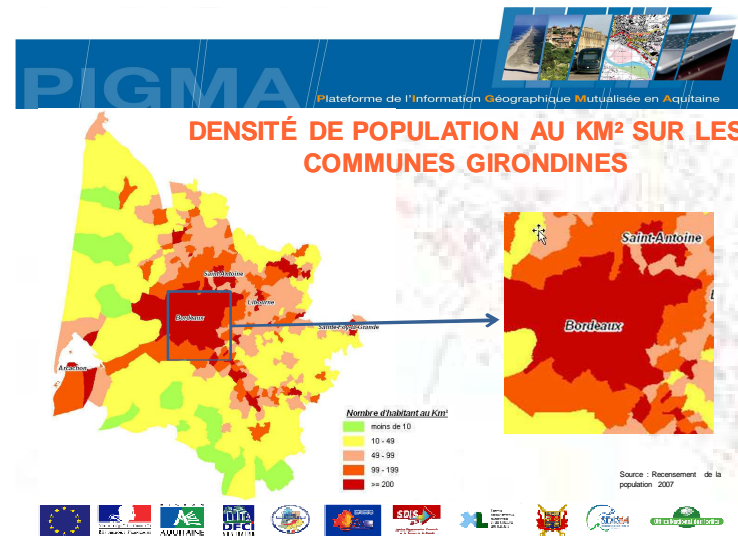
PIGMA Plateforme de l'Information Géographique Mutualisée en Aquitaine

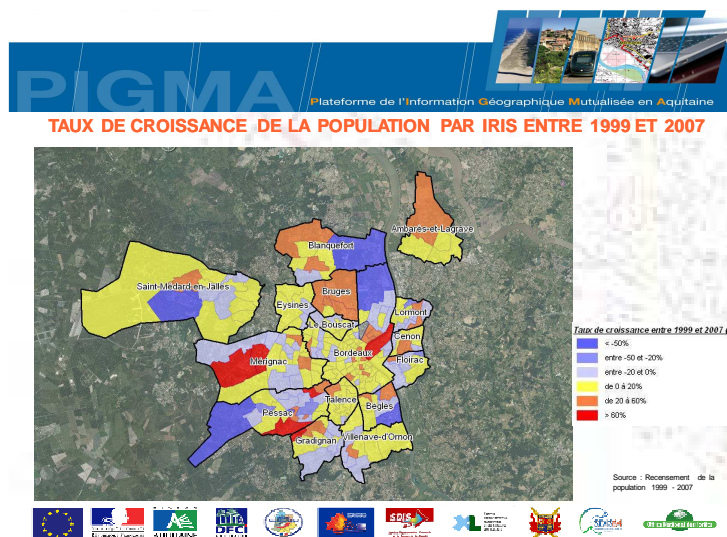
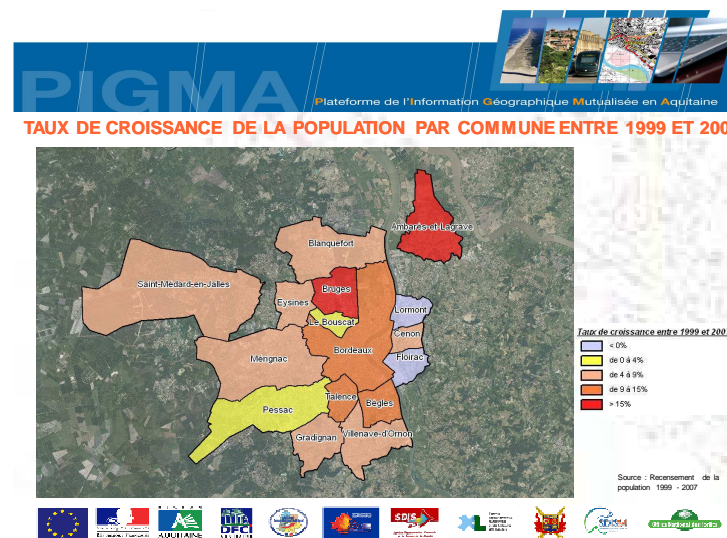
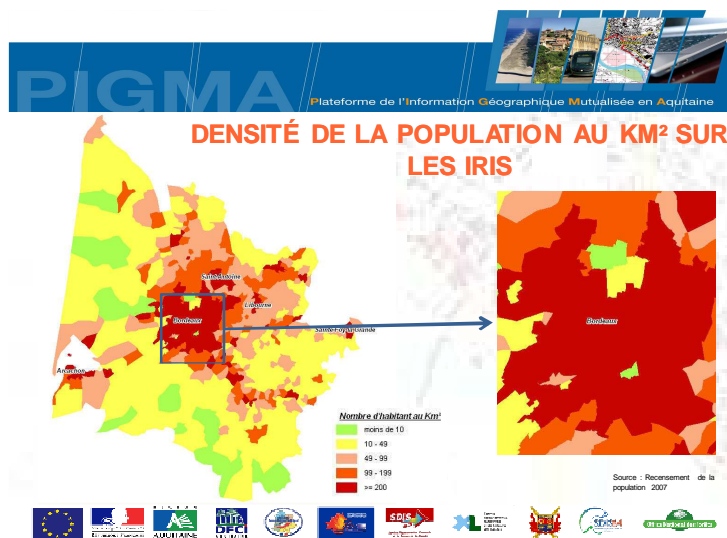
LES IRIS BIENTÔT DISPONIBLES POUR LES PARTENAIRES PIGMA

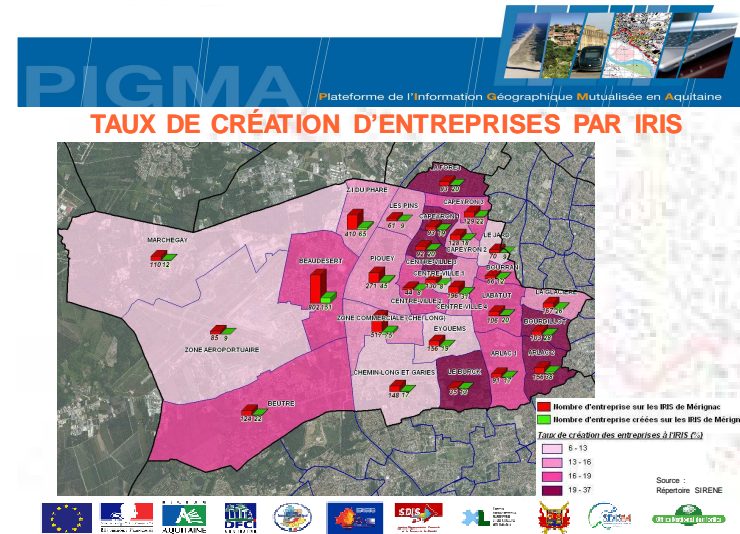
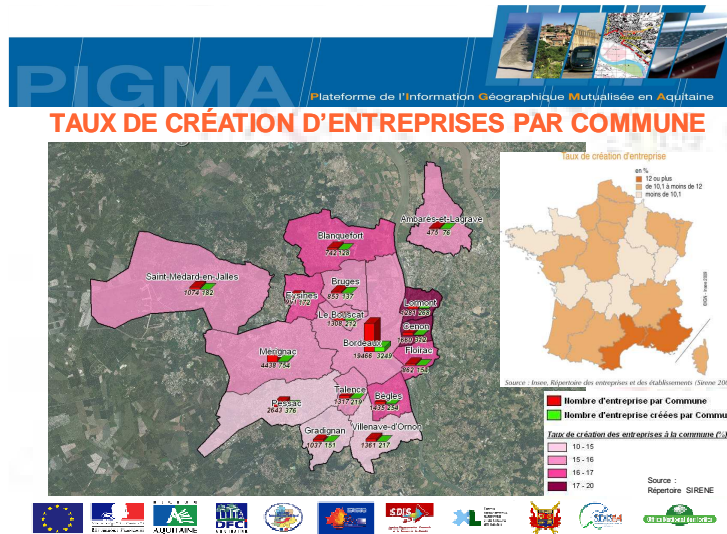
- ❶ APPEL D'OFFRES EN COURS AU SEIN DE PIGMA
- ❷ ACQUISITION REGIONALE EN LICENCE ETENDUE
- ❸ ACCESSIBLE À L'ENSEMBLE DE LA SPHÈRE PUBLIQUE, PARAPUBLIQUE ET ASSOCIATIVE
- ❹ PRESTATION DE RECALAGE SUR LE RGE DE L'IGN

PIGMA Plateforme de l'Information Géographique Mutualisée en Aquitaine

POPULATION







PIGMA Plateforme de l'Information Géographique Mutualisée en Aquitaine

MERCI DE VOTRE ATTENTION

www.pigma.com

contact@gipatgeri.fr