





PIGMA Plateforme d'Information Géographique
Mutualisée en Aquitaine

**GROUPEMENT D'INTERET PUBLIC
AMENAGEMENT DU TERRITOIRE ET GESTION DES RISQUES**

**GROUPE DE TRAVAIL PIGMA
OCCUPATION DU SOL
LE 22 NOVEMBRE 2012**

www.pigma.org

Loïc WATIER
Animateur
loic.watier@gipatgeri.fr

Philippe LORiot
Consultant
philippe.loriot@gipatgeri.fr





PIGMA Plateforme d'Information Géographique
Mutualisée en Aquitaine

OBJECTIFS

- Identifier les besoins en données OCS sur l'Aquitaine, étudier la faisabilité d'acquisition et de mutualisation; établir des propositions concrètes,
- Echanger, communiquer sur les rôles et les actions des partenaires en géomatique pour favoriser le partage des données, des informations et des connaissances,
- Identifier les besoins en outils de gestion et de diffusion des données et métadonnées géographiques de l'OCS et favoriser l'interopérabilité,
- Réduire le nombre de réunions ou de sollicitations portant sur les aspects géomatiques de l'OCS en instaurant un lieu d'échanges régional unique et partagé.



PIGMA Plateforme d'Information Géographique Mutualisée en Aquitaine 

ORDRE DU JOUR

- 1 TOUR DE TABLE
- 2 POINT SUR L'OCS REGIONALE VOLET LITTORAL (*Marion LAQUERRE - PIGMA*)
- 3 PRESENTATION DU SIG DU VIN DE BORDEAUX (données, outils, usages et perspectives) (*Yann SLOSTOWSKI – CIVB*)
- 4 UTILISATION DES DONNEES MAGIC 3 ET AUTRES DONNEES DANS LA PROBLEMATIQUE DE GESTION ECONOMIQUE DE L'ESPACE (*Eric BALLAN – DREAL Aquitaine*)
- 5 NOUVELLES DONNEES PRESENTES DANS PIGMA: données du registre parcellaire graphique (RPG) (*Philippe LORIOT – PIGMA*)
- 6 ECHANGES ET CONCLUSIONS



PIGMA Plateforme d'Information Géographique Mutualisée en Aquitaine 

 **GROUPEMENT D'INTERET PUBLIC
AMENAGEMENT DU TERRITOIRE ET GESTION DES RISQUES**

GROUPE DE TRAVAIL PIGMA OCCUPATION DU SOL LE 22 NOVEMBRE 2012

OCS Régionale – volet littoral

LITTORAL AQUITAINE 



PIGMA Plateforme d'Information Géographique Mutualisée en Aquitaine



BESOINS DU GIP LITTORAL AQUITAIN



MAQUETTE
LITTORAL AQUITAIN

Les enjeux de prospective & d'aménagement durable du littoral Aquitain



Besoin :

- Construire un schéma partagé de l'organisation de l'espace
- Nécessité de disposer de la donnée rapidement

Constat :

- Données existantes non adaptées
- Autres utilisateurs non prêts pour une mutualisation dans les contraintes calendaires du GIP Littoral

→ Lancement de l'acquisition d'une OCS Régionale
→ sur la zone pilote du littoral par le GIP Littoral Aquitain



PIGMA Plateforme d'Information Géographique Mutualisée en Aquitaine



ORGANISATION DE LA PRODUCTION

- ▶ Constitution d'un **cahier des charges mutualisé** :
 - **Assistance technique** du GIP ATGeRi dans le cadre de **PIGMA**
 - Vocation régionale pour une **réutilisation dans l'espace et dans le temps**
- ▶ Lancement d'un appel d'offres par le **GIP Littoral Aquitain**



PIGMA Plateforme d'Information Géographique Mutualisée en Aquitaine




REPERES TECHNIQUES

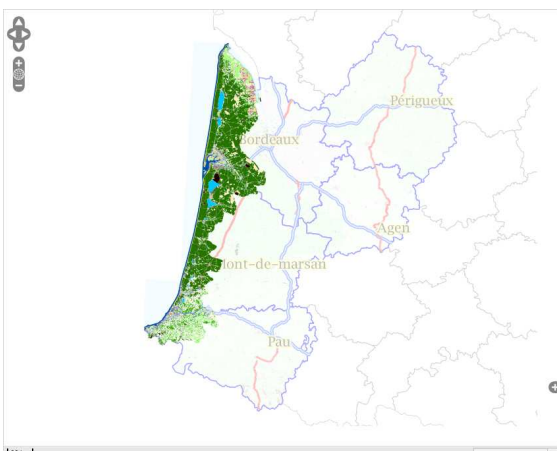
- ▶ Travaux en accord avec les **orientations GT national**
- ▶ Numérisation des contours **basée sur le RGE® IGN**
- ▶ Nomenclature basée sur **Corine Land Cover** déclinée en niveau 4
- ➔ **60 postes**
- ▶ **UMC :**
 - **1 000 m² pour les territoires artificialisés**
 - **10 000 m² = 1 ha pour les autres territoires**
- ▶ **2 millésimes :**
 - **« 2000 »**
 - **2009**




PIGMA Plateforme d'Information Géographique Mutualisée en Aquitaine



ZONE COUVERTE



120 km | EPSG:2154 437 904 / 6 202 698 | EPSG:4326 -8 20543 / 42 87584 | 1 : 2 000 000



PIGMA Plateforme d'Information Géographique Mutualisée en Aquitaine

EVOLUTION 2000 - 2009

- **Production du millésime 2009** (cf. GT OCS de PIGMA n°4 du 04/04/2012)
- **Détection des changements** pour produire le millésime 2000
- **Production d'une couche de donnée unique** pour favoriser l'étude des évolutions : principe de la **partition maintenue constante**

Terrain

Couche SIG produite

2009 2000 2000-2009 2000 2009 2000 2009

PIGMA Plateforme d'Information Géographique Mutualisée en Aquitaine

POUR TELECHARGER LES DONNEES

- Téléchargement des données à partir de la fiche catalogue **PIGMA** :
<http://ids.pigma.org/geonetwork/srv/fr/metadata.show?uuid=7c2dbb-23dc-4dc2-95bf-fdee78b1e54e>
- Possibilité d'accès à :
 - Fichier de statistiques
 - Rapport méthodologique

PIGMA Plateforme d'Information Géographique
Mutualisée en Aquitaine



PRESENTATION DU SIG DU VIN DE BORDEAUX (DONNÉES, OUTILS, USAGES ET PERSPECTIVES)

Yann SLOSTOWSKI – CIVB



PIGMA Plateforme d'Information Géographique
Mutualisée en Aquitaine



UTILISATION DES DONNEES MAGIC 3 ET AUTRES DONNEES DANS LA PROBLEMATIQUE DE GESTION ECONOME DE L'ESPACE


Eric BALLAN – DREAL Aquitaine





NOUVELLES DONNEES PRESENTES DANS PIGMA: DONNEES DU REGISTRE PARCELLAIRE GRAPHIQUE (RPG)

Philippe LORiot – PIGMA

GIRONDE : REGISTRE PARCELLAIRE GRAPHIQUE

data.gouv.fr

Informations de l'identification

Type: Gironde : Registre Parcellaire Graphique
 Date: 2011-09-27T00:00:00
 Validité: Date à laquelle la ressource est valide
 Code: http://www.data.gouv.fr/fr/collectif/gironde/registre-parcellaire-graphique/

Point de contact

Organisation	Agence de Services et de Paiement	Adresse	91 Rue Bazevins
Rôle	Propriétaire: Organisme qui est propriétaire de la ressource / Acteur: Ville qui détient les droits patrimoniaux de la ressource	Ville	BOURDEAUX CEDEX
		Code postal	33 072
		Pays	France

Metadonnées


Mots clés descriptifs: gironde_data_etabl_registre_parcellaire_culture_exploitation_RPG_data_pour...
 Mots clés descriptifs: Occupation et usage du sol - OpenData - GIRONDE (Gironde)
 Limitation d'utilisation: Accès public non restreint
 Licence d'utilisation: Licence Ouverte/Open Licence

Echelle comparative

Dénominateur: 25000

Langue: Français
 Thématique: Carte de référence de la couverture terrestre
 Étendue: GIRONDE
 Coordonnées: GIRONDE

Boîte géographique: © WGS 84 © EPSG:2154 © EPSG:2152
 Nord



PIGMA Plateforme d'Information Géographique Mutualisée en Aquitaine

Accueil Présentation Animation/Accompagnement Pôles métiers Cartographie Catalogue GIP ATGeRI

Couches disponibles

- OP LITTORAL - OCS évolution
- Actions
- source: Tous les orga...
- OP LITTORAL - OCS évolution
- Actions
- source: ids.pigma.org
- OP LITTORAL - OCS grande ét...
- Actions
- source: OP LITTORAL
- OP LITTORAL - OCS grande ét...
- Actions
- source: ids.pigma.org
- ASP - rpg2010
- Actions
- source: Tous les orga...
- OP LITTORAL - OCS grande ét...
- Actions
- source: OP LITTORAL
- EDONDES TOPO - Départements

Localités Références

Allez à :

10 km EPSG:2154: 452 820 / 6 466 420 EPSG:4326: -0.15137 / 46.24380 1 : 500 000

Contact Aide en ligne Plan du site Mentions légales Liens utiles

Logos: Région Aquitaine, DFCI, SDIS, etc.

PIGMA Plateforme d'Information Géographique Mutualisée en Aquitaine

Accueil Présentation Animation/Accompagnement Pôles métiers Cartographie Catalogue GIP ATGeRI

Couches disponibles

- OP LITTORAL - OCS évolution
- Actions
- source: Tous les orga...
- OP LITTORAL - OCS évolution
- Actions
- source: ids.pigma.org
- OP LITTORAL - OCS grande ét...
- Actions
- source: OP LITTORAL
- ASP - rpg2010
- Actions
- source: Tous les orga...
- OP LITTORAL - OCS grande ét...
- Actions
- source: OP LITTORAL
- EDONDES TOPO - Départements

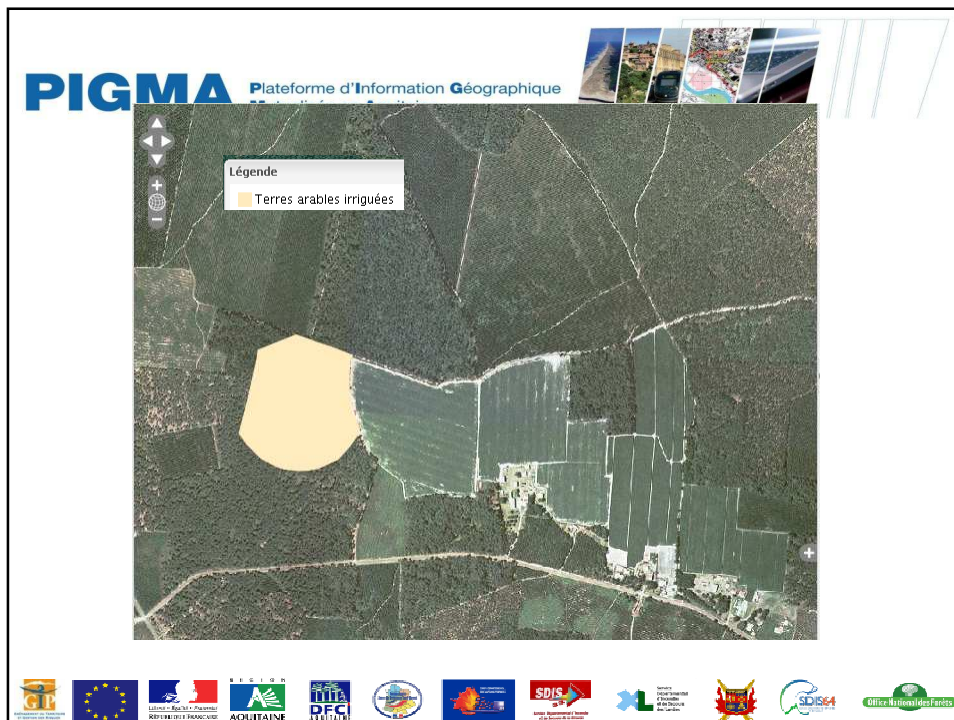
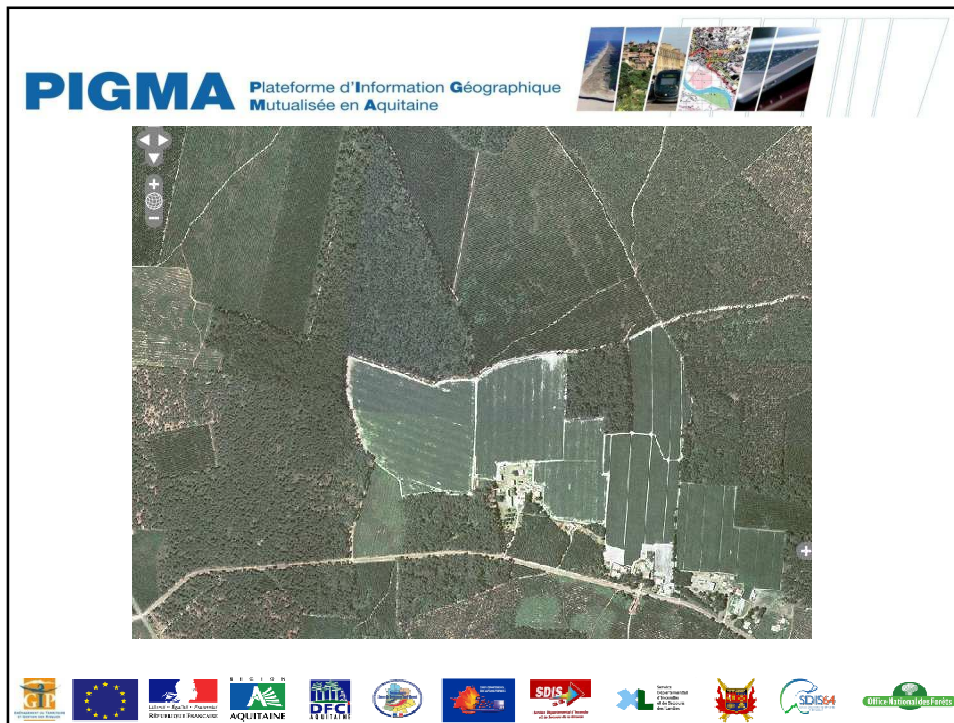
Localités Références

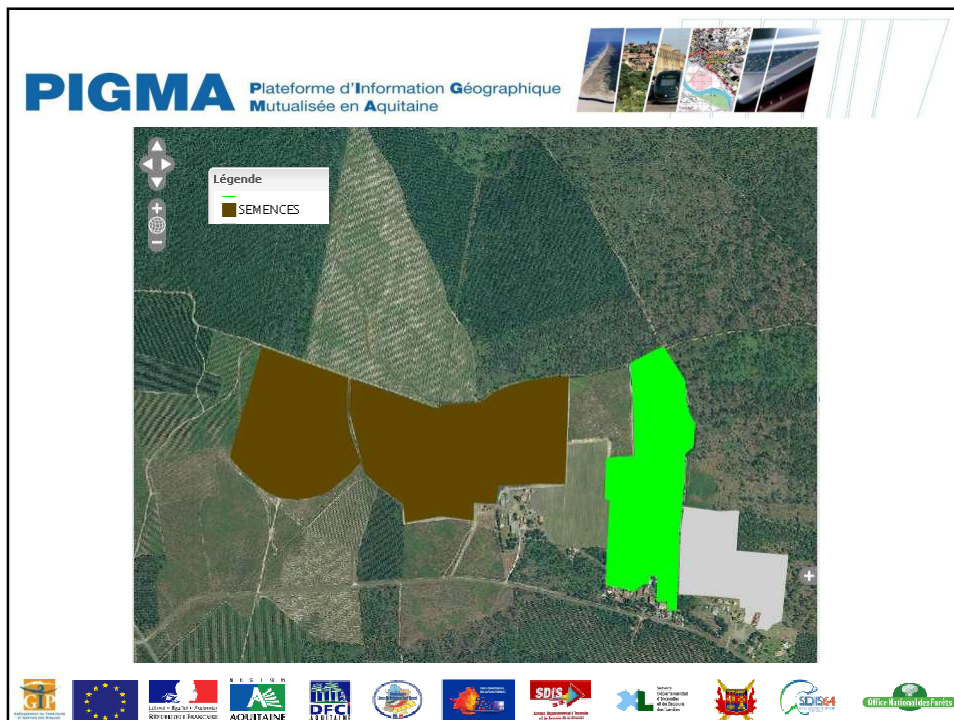
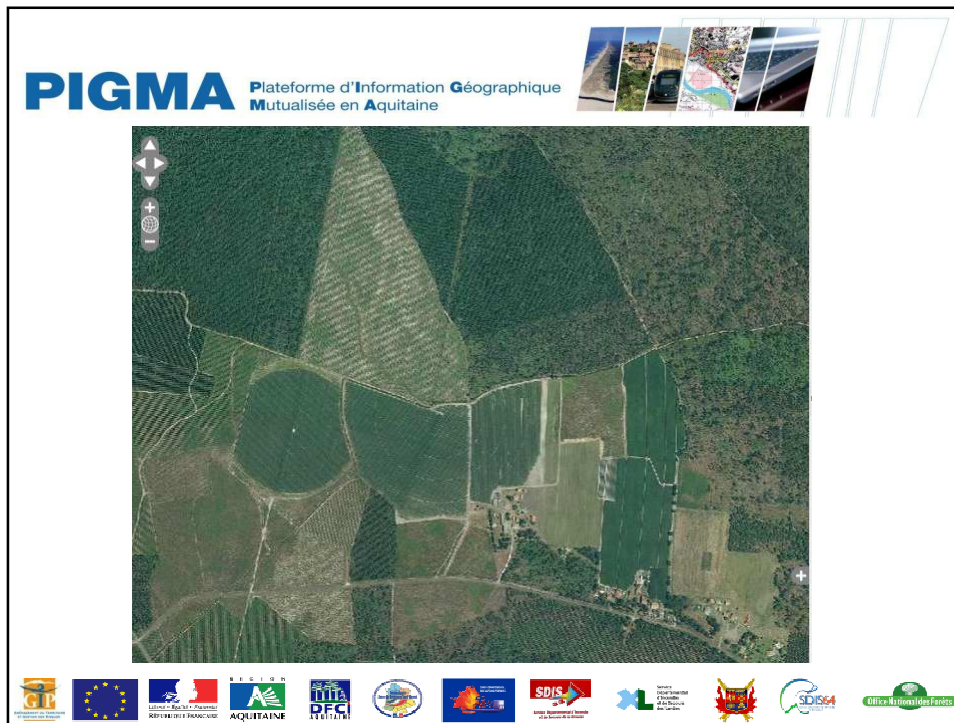
Allez à :

2 km EPSG:2154: 414 144 / 6 425 606 EPSG:4326: -0.62055 / 44.87064 1 : 200 000

Vue Aérienne 2009-40cm

Logos: Région Aquitaine, DFCI, SDIS, etc.





PIGMA Plateforme d'Information Géographique Mutualisée en Aquitaine



BD ORTHO 2012

- ▶ **PRISES DE VUE AERIENNES REALISEES ENTRE MAI ET AOUT 2012 SUR L'ENSEMBLE DE L'AQUITAINE AVEC UNE TACHE AU SOL DE 25CM**
- ▶ **UNE BD ORTHO 50CM COULEUR ET IRC DISPONIBLES GRATUITEMENT DANS LE CADRE DE LA DCM (ET PRODUITS DERIVES)**
UNE BD ORTHO HAUTE RESOLUTION COULEUR (20CM) SOUS LICENCE TARIFEE
- ▶ **PRODUCTION ENTRANT DANS LA NOUVELLE PROGRAMMATION TRIENNALE DE L'IGN POUR LA BD ORTHO**
 - ⇒ PRODUCTION SYSTEMATIQUEMENT REGIONALE
 - ⇒ PROCHAINE PRODUCTION EN 2015



PIGMA Plateforme d'Information Géographique Mutualisée en Aquitaine



BD ORTHO 2012 CALENDRIER PREVISIONNEL DE LIVRAISON

	DCM ↓	DCM ↓	NON DCM ↓
	BD Ortho 50 cm PVA 2012	BD Ortho IRC 50 cm PVA 2012	BD ORTHO HR 20 cm
24	Mai 2013	Avril 2013	Avril 2013
33	Pas de date	Pas de date	Pas de date
40	Mars 2013	Avril 2013	mars-13
47	Mai 2013	Mai 2013	Mai 2013
64	Février 2013	Mars 2013	Février 2013



PIGMA Plateforme d'Information Géographique Mutualisée en Aquitaine 

**BD ORTHO 2012 50cm
QUI POURRA EN BENEFICIER**

⇒ LES SERVICES DE L'ETAT

⇒ LES COLLECTIVITES TERRITORIALES

⇒ AINSI QUE LES AUTRES PERSONNES DE DROIT PUBLIC
OU LES PERSONNES DE DROIT PRIVE CHARGEES
D'UNE MISSION DE SERVICE PUBLIC POUR L'EXERCICE
DE LEUR MISSION DE SERVICE PUBLIC N'AYANT PAS
UN CARACTERE INDUSTRIEL OU COMMERCIAL



PIGMA Plateforme d'Information Géographique Mutualisée en Aquitaine 

**BD ORTHO 2012 20cm
COUT**

▶ LICENCE ETENDUE COUVRANT LA SPHERE PIGMA : 380 K€ TTC

▶ LICENCE MONOPOSTE DEPARTEMENTALE COMPRISE ENTRE
6 500 € TTC ET 12 000 € TTC EN FONCTION DES DEPARTEMENTS



PIGMA Plateforme d'Information Géographique
Mutualisée en Aquitaine



ECHANGES ET CONCLUSIONS



PIGMA Plateforme d'Information Géographique
Mutualisée en Aquitaine



Animation PIGMA

- ▶ **3^{èmes} Rencontres régionales PIGMA le 11 Décembre 2012 à CAP SCIENCES : les nouveautés PIGMA, et un atelier opendata**
- ▶ **7^{èmes} Rencontres des dynamiques régionales en Information Géographique le 4 et 5 Avril 2013 à Bordeaux (Le Rocher Palmer)**





PIGMA Plateforme d'Information Géographique
Mutualisée en Aquitaine



MERCI DE VOTRE ATTENTION

www.pigma.com

contact@gipatgeri.fr

