



REGARDS & PERSPECTIVES

L'AQUITAINE AGRICOLE

EN

2010

recensement
agricole
2010

Valoriser les résultats du recensement et dresser un portrait actualisé de l'agriculture en Aquitaine

Rendre accessible ces résultats au plus grand nombre :

- ✚ Acteurs du monde agricole,
- ✚ Organisations professionnelles, pouvoirs publics
- ✚ Grand public...

Permettre l'appropriation rapide par le lecteur des informations relatives à une thématique

Le portrait de l'agriculture d'Aquitaine....

120 pages réparties en 5 chapitres...



| | |
|--|-----|
| ■ TERRITOIRE, EXPLOITATIONS, STRATEGIES | 7 |
| ■ FILIERES DE PRODUCTION..... | 35 |
| ■ RESSOURCES HUMAINES..... | 63 |
| ■ PRODUCTIONS VEGETALES | 83 |
| ■ PRODUCTIONS ANIMALES..... | 101 |
| ■ METHODOLOGIE, DEFINITIONS, INDEX | 113 |

De nombreuses thématiques

Des données de cadrage pour replacer la problématique agricole dans le contexte régional

Les « incontournables » : statuts juridiques, main d'œuvre, utilisation du sol, commercialisation, OTEX, principales productions animales et végétales...

Des thèmes d'actualité : circuits courts, diversification, Internet, estives, signes de qualité, agriculture bio, irrigation, etc.

Des productions dont on parle habituellement peu : apiculture, kiwi, fruits à coque, équidés, lapins,...

Bandeau illustré en fonction des thématiques

Repère sommaire



TERRITOIRE, EXPLOITATIONS, STRATÉGIES
Statut et faire-valoir

De l'exploitation individuelle à l'entreprise agricole

Analyse qualitative

Statut et faire-valoir

Avec le tiers des unités régionales, les exploitations sous formes sociétaires entretiennent plus de la moitié des surfaces agricoles d'Aquitaine. Particulièrement présentes dans les secteurs de la vigne et des cultures fruitières, elles connaissent un essor, déjà marqué lors du précédent recensement, qui se confirme. Ce type d'exploitations favorisant la transmission a mieux résisté au cours des dix dernières années. Deux fois plus grandes que leurs consœurs individuelles, la part des terres qu'elles valorisent en fermage ne cesse de croître. En dix ans, l'Aquitaine passe de l'exploitation individuelle à l'entreprise agricole.

Quand taille économique rime avec statut juridique...

À l'œuvre depuis des années dans la production agricole aquitaine, la tendance à la spécialisation et à la concentration se confirme. Parallèlement, le statut des exploitations a mué : celles en forme sociétaire ont connu un essor spectaculaire, les exploitations agricoles à responsabilité limitée (EARL) ne cessant de progresser, elles entretiennent le quart des surfaces. Le développement actuel des sociétés d'exploitation se caractérise par la poursuite de l'utilisation d'une structure juridique apte à favoriser la transmission familiale d'exploitations, la recherche d'un véritable statut professionnel pour les conjoints, et l'utilisation d'une formule plus adaptée au développement des grandes exploitations tout en prenant soin de conserver les principales caractéristiques de l'exploitation individuelle.

En 2010, en Aquitaine si les exploitations individuelles demeurent majoritaires, la majorité des surfaces (52%) est quant à elle exploitée par des formes sociétaires. Ces dernières sont particulièrement présentes dans les exploitations spécialisées en cultures végétales pérennes, vignes et fruits. Ainsi en Gironde et Lot-et-Garonne, les formes sociétaires entretiennent plus des deux tiers des surfaces agricoles départementales. Si en règle générale, ces exploitations sont deux fois moins nombreuses que les exploitations individuelles, elles sont en revanche deux fois plus grandes.

CHAMP & MÉTHODE

L'organisation d'une exploitation agricole peut revêtir différents modes. Le premier cas est celui du chef dirigeant l'exploitation pour son propre compte ou pour le compte d'une personne de la famille vivant ou travaillant sur l'exploitation. L'exploitation peut également être de forme sociétaire de type GAEC, EARL ou groupement de fait. Une superficie exploitée en faire-valoir direct est la propriété de la personne physique ou morale qui l'exploite. Une superficie est en fermage si elle est exploitée par une personne autre que son propriétaire.

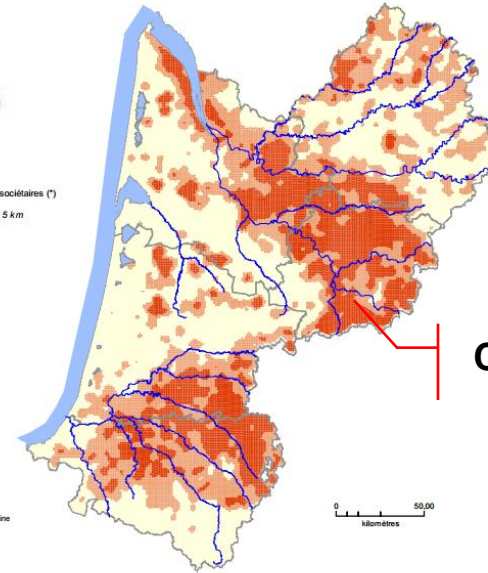
52% des surfaces en forme sociétaire

SAU valorisée par les exploitations sociétaires (*) en ha par km² en 2010
Densité estimée - Rayon de lissage 5 km

- 28 et plus
- 10 à moins 28
- moins de 10
- (*) Hors gestionnaires d'estives

Encart méthodo

Carte



Chiffres clés

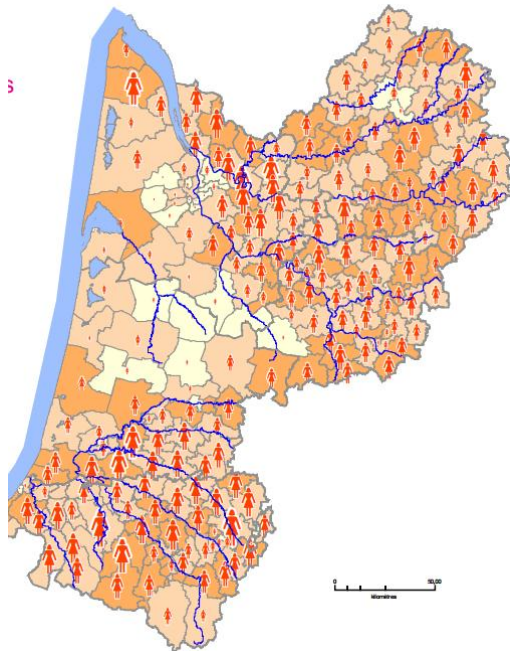
| | Dordogne | Gironde | Landes | Lot-et-Garonne | Pyénées-Atlantiques | Aquitaine |
|---|----------|---------|--------|----------------|---------------------|-----------|
| Faire-valoir direct | 40,0 | 42,1 | 32,1 | 34,3 | 53,5 | 41,2 |
| Terres prises en location de tiers | 46,3 | 32,0 | 45,8 | 35,4 | 32,9 | 38,2 |
| Terres prises auprès des associés en location | 11,9 | 23,2 | 21,9 | 29,4 | 12,7 | 19,2 |
| Autres modes de faire-valoir | 1,8 | 2,8 | 0,3 | 0,9 | 0,8 | 1,3 |
| | 100,0 | 100,0 | 100,0 | 100,0 | 100,0 | 100,0 |

Source : Agreste - RA 2010

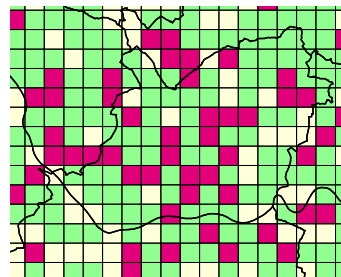
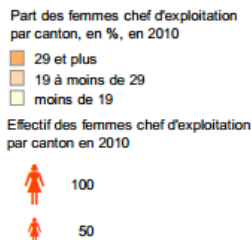
Chiffres-clés

3 types de cartes...

Analyses thématiques conventionnelles

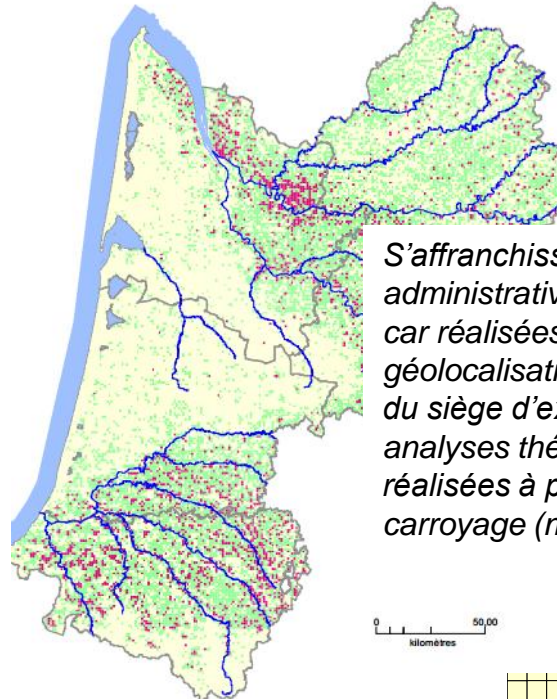


Réalisées au canton



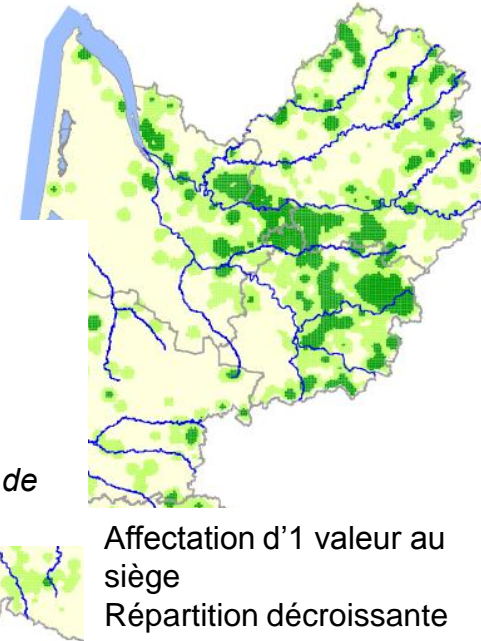
Comptage du nombre de siège / maille
Analyse thématique par classe : 0, <3, >3 de la grille

Cartes carroyées

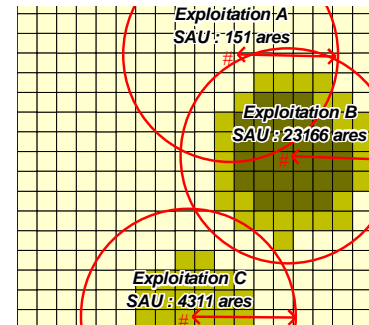


S'affranchissent des limites administratives car réalisées à partir de la géolocalisation du siège d'exploitation. Les analyses thématiques sont réalisées à partir d'une grille de carroyage (maille 1 km²)

Cartes lissées



Affectation d'1 valeur au siège
Répartition décroissante de la valeur dans un cercle de rayon donné
Mesure de la somme des valeurs dans chaque maille
Analyse par tranche de classes de la « densité estimée » dans chaque maille





| | |
|--|-------------------------------------|
| A | |
| Agneaux, | 52, 106 |
| Agriculture bio, | 26, 30, 56, 106, 110 |
| Ânes, | 104 |
| Apiculture, | 60 |
| Appellation d'origine contrôlée (AOC), | 28, 44, 52, 94, 98, 99 |
| Appellation d'origine protégée (AOP), | 28, 44, 52, 94, 98, 99 |
| Arboriculture, | 20, 26, 30, 66, 70, 72 |
| Asperge, | 28, 91 |
| Assoiement, | 10, 38 |
| Aviculture, | 12, 26, 28, 32, 36, 38, 56 |
| avoine, | 85 |
| B | |
| Bergers sans terre, | 18 |
| Blé, | 10, 38, 85 |
| Bovins lait, | 12, 48, 102 |
| Bovins viande, | 12, 18, 28, 50, 103 |
| Brebis laitières, | 28, 32, 52, 105 |
| Brebis nourrices, | 52, 106 |
| Bulbes, | 42 |
| C | |
| Caillies, | 56, 110 |
| Canards gras, | 37, 56, 111 |
| Caprins, | 26, 52, 107 |
| Carotte, | 40, 89 |
| Céréales, | 10, 30, 36, 38, 54, 58, 84, 85 |
| Champignons, | 40 |
| Chanvre, | 87 |
| Châtaigne, | 30, 98 |
| Chef d'exploitation, | 50, 66, 68, 74, 76, 78, 80 |
| Chevaux, | 104 |
| Chèvres, | 107 |
| Circuits courts, | 24, 26, 60 |
| Coexploitant, | 66, 68, 74 |
| Colza, | 87 |
| Commerce extérieur, | 22, 37, 96 |
| Commercialisation du vin, | 22, 24, 95 |
| Coopérative d'utilisation de matériel agricole (CUMA), | 66, 72 |
| Cultures pérennes, | 10, 14 |
| D | |
| Déprise, | 10, 12, 58, 78 |
| Destination de la vendange, | 22, 24 |
| Dindes, | 56, 110 |
| Diversification, | 26, 32, 52, 58, 68, 70 |
| Dotation jeunes agriculteurs (DJA), | 68, 76, 80 |
| E | |
| Eau, | 20, 38, 46, 84, 85 |
| Emploi, | 64, 76 |
| Emploi agricole, | 42, 46, 64, 66, 68, 70, 72, 74, 76 |
| Energies renouvelables, | 32 |
| Entreprise de travaux agricoles (ETA), | 66, 72, 76 |
| Equins, | 104 |
| Estives, | 10, 18 |
| Etablissement, | 8 |
| Exploitant à titre secondaire, | 52, 76 |
| Exploitation agricole à responsabilité limitée (EARL), | 14 |
| Exploitation individuelle, | 14, 24, 38, 52, 54 |
| F | |
| Faire-valoir direct, | 14, 44, 78 |
| Fermage, | 14, 44, 80 |
| Féverole, | 87 |
| Fleurs, | 12, 42 |
| Formation, | 32, 42, 46, 50, 68, 76, 80 |
| Forme sociétaire, | 14, 24, 32, 38, 52, 54 |
| Fraise, | 20, 28, 46, 92 |
| Fruits, | 12, 14, 26, 30, 32, 36, 46, 58, 72 |
| Fruits à coque, | 10, 46, 98 |
| Fruits à pépins, | 46 |
| G | |
| Groupement d'employeurs, | 70 |
| H | |
| Haricot vert, | 40, 90 |
| Horticulture, | 12, 42 |
| I | |
| Indication géographique protégée (IGP), | 28, 44, 50, 91, 92, 95, 96, 97, 108 |
| Installation, | 14, 18, 52, 74, 78, 80, 105 |
| Internet, | 16 |
| Intrants, | 46, 84, 85 |
| Irrigation, | 20, 38, 46 |
| J | |
| Jachères, | 10 |
| Jambon, | 28, 54, 108 |
| K | |
| Kiwi, | 28, 46, 96 |

Retrouver aisément l'information sur une thématique donnée... dans l'ensemble du document...

Moyens humains mis en oeuvre

Chantier démarré en janvier 2012 et terminé fin juillet qui a mobilisé :

- ✚ Rédaction : 5 personnes
- ✚ Cartographie : 2 personnes
- ✚ PAO – Édition : 3 personnes
- ✚ Relecture : 4 personnes + relectures croisées



REGARDS & PERSPECTIVES

L'AQUITAINE AGRICOLE

EN

recensement
agricole
2010

2010

Diffusion



Tirage papier : 500 exemplaires

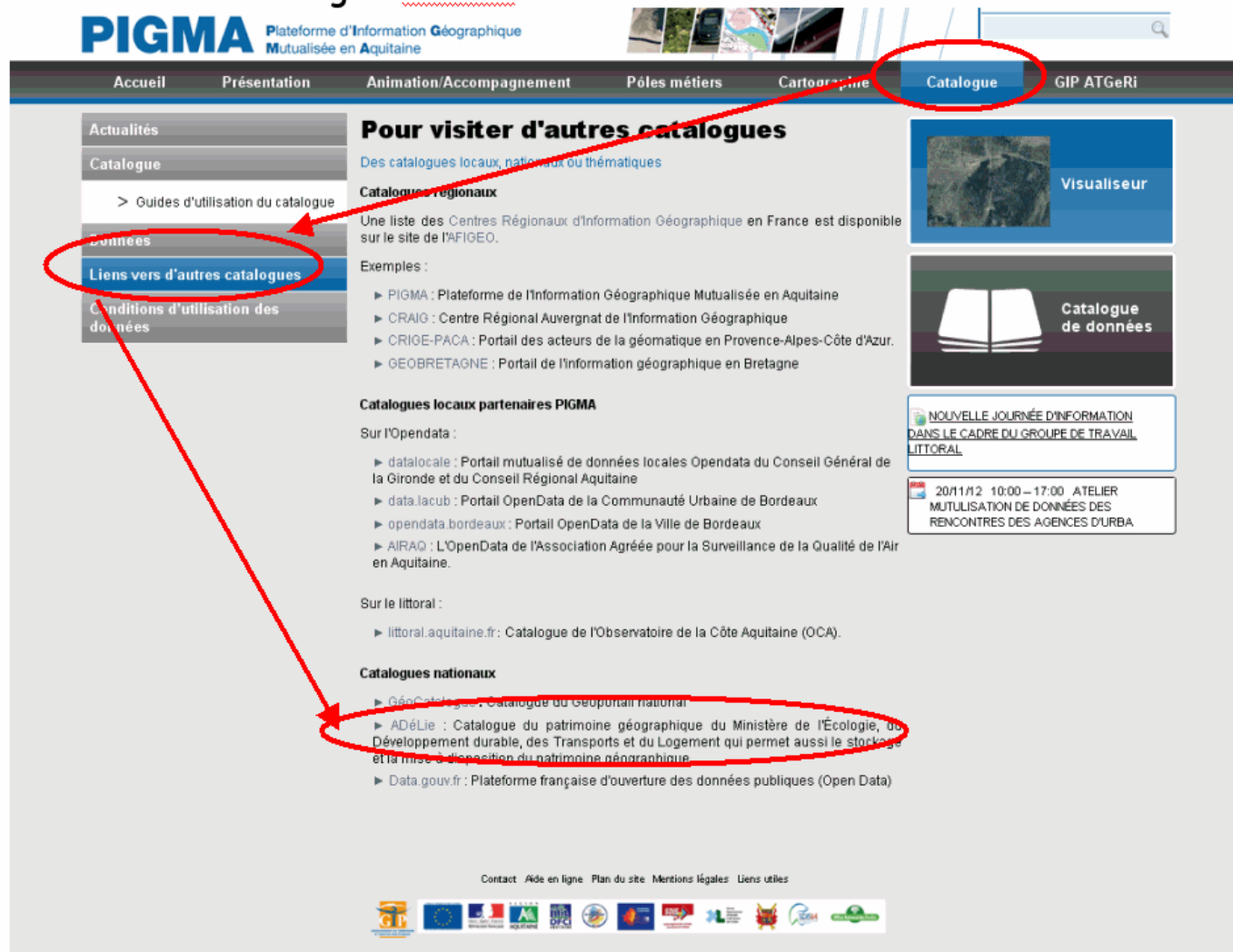
Mis à disposition sous forme électronique depuis le site Internet de la DRAAF Aquitaine (fiches pdf) : www.draaf.aquitaine.agriculture.gouv.fr

D'ores et déjà *catalogué* dans *PIGMA*, par moissonnage

du catalogue *ADELIE* utilisé par les services de l'Etat : DRAAF, DREAL, DDTM ...

Prochaine étape : *Accéder aux cartes géoréférencées depuis PIGMA ...*

Accéder au catalogue Adélie directement via PIGMA :



PIGMA Plateforme d'Information Géographique Mutualisée en Aquitaine

Accueil Présentation Animation/Accompagnement Pôles métiers Cartographie **Catalogue** GIP ATGeRI

Actualités
Catalogue
> Guides d'utilisation du catalogue
Données
Liens vers d'autres catalogues
Conditions d'utilisation des données

Pour visiter d'autres catalogues

Des catalogues locaux, nationaux ou thématiques

Catalogues régionaux

Une liste des Centres Régionaux d'Information Géographique en France est disponible sur le site de l'AFIGEO.

Exemples :

- ▶ PIGMA : Plateforme de l'Information Géographique Mutualisée en Aquitaine
- ▶ CRAIG : Centre Régional Auvergnat de l'Information Géographique
- ▶ CRIGE-PACA : Portail des acteurs de la géomatique en Provence-Alpes-Côte d'Azur.
- ▶ GÉOBRETAGNE : Portail de l'information géographique en Bretagne

Catalogues locaux partenaires PIGMA

Sur l'OpenData :

- ▶ datalocale : Portail mutualisé de données locales OpenData du Conseil Général de la Gironde et du Conseil Régional Aquitaine
- ▶ data.lacub : Portail OpenData de la Communauté Urbaine de Bordeaux
- ▶ opendata.bordeaux : Portail OpenData de la Ville de Bordeaux
- ▶ AIRAQ : L'OpenData de l'Association Agréée pour la Surveillance de la Qualité de l'Air en Aquitaine.

Sur le littoral :

- ▶ littoral.aquitaine.fr : Catalogue de l'Observatoire de la Côte Aquitaine (OCA).

Catalogues nationaux

- ▶ GéoCatalogue : Catalogue du Géoportail national
- ▶ **ADéLie** : Catalogue du patrimoine géographique du Ministère de l'Écologie, du Développement durable, des Transports et du Logement qui permet aussi le stockage et la mise à disposition du patrimoine géographique
- ▶ Data.gouv.fr : Plateforme française d'ouverture des données publiques (Open Data)

Visualiseur

Catalogue de données

NOUVELLE JOURNÉE D'INFORMATION DANS LE CADRE DU GROUPE DE TRAVAIL LITTORAL

20/11/2 10:00 – 17:00 ATELIER MUTILISATION DE DONNÉES DES RENCONTRES DES AGENCES D'URBA

Contact Aide en ligne Plan du site Mentions légales Liens utiles

Rechercher sur **Adelie** la fiche de métadonnées dans le catalogue de la DRAAF : (<http://odelie.application.equipement.gouv.fr/>)



Dernières mises à jour

- » Schémas directeurs d'accessibilité
- » Plans de mise en accessibilité de la voirie et des ...
- » Diagnostics d'accessibilité des ERP
- » Commissions communales ou intercommunales pour l'a ...
- » Carte communale de Vignognet - 33546
- » Carte communale de Soulignac - 33515
- » Aquitaine : trafics routiers du réseau national et ...

Aide générale

Authentification

- » Utilisateur non authentifié
- » S'authentifier

Recherche des lots de données

Je cherche uniquement dans les référentiels

sur le domaine TOUS dans TOUT LE PATRIMOINE

Plus de critères ...

Sur le territoire en FRANCE METROPOLITAINE où

Exemples :
- en... FRANCE METROPOLITAINE où... Thury
- en... GUADELOUPE/MARTINIQUE où... Fort de France

Annuler le critère géographique

Rechercher

Présentation

ADÉLIE est un système de stockage, de catalogage et de mise à disposition du patrimoine géographique. Le patrimoine se présente sous forme de lots de données géographiques : un lot peut être de la donnée brute à exploiter par des professionnels ou bien une carte géographique à consulter simplement.

Pour accéder aux données, les utilisateurs doivent disposer des droits d'accès suffisants en fonction de l'origine de leur connexion : Internet, le réseau interministériel ADER ou I-carré, et ils doivent accepter les conditions d'utilisation des données. Ils peuvent ensuite télécharger les données et/ou consulter les cartes choisies. Ils peuvent accéder à des données privées d'un service ou d'un groupe en s'authentifiant.

...

Mise à jour le: 31/01/2011 (V1.5) • Aide générale • Assistance • Information
© Ministère de l'Écologie, du Développement durable, des Transports et du Logement
Sg/SPSSI/PSI/PS11 - CP2I (DOM/ETER)

Gestionnaire

Sur le territoire en FRANCE M où **DRAAF-AQUITAINE**

Recherche directe par gestionnaire : Choisir : « **Plus de critères** » >
Choisir : « **Gestionnaire** »
Choisir : « **DRAAF-Aquitaine** »

Affiner les critères de recherche reste possible !

Recherche des lots de données

RESULTAT DE VOTRE RECHERCHE : 7 fiche(s) correspondant

Recherche textuelle : "agriculture"

Service : DRAAF-AQUITAINE

-> [Affiner la recherche](#)

En vous authentifiant, vous pourriez avoir accès aux fiches privées de votre service

Résultats 1 à 7 Triés par :

★ Pour enregistrer l'url de recherche cliquez ici puis CTRL-D

DATE DECROISSANT Afficher résultats par page

Recensement de l'Agriculture 2010 - Version 2011 (FICHE_17314) Source: ADELIE

Date de publication : 02/08/2012
 Le recensement agricole s'est déroulé d'octobre 2010 à avril 2011.
 C'est l'une des plus importantes opérations statistiques du ministère de l'Agriculture, de l'Alimentation, de la Pêche, de la Ruralité ... Aperçu non disponible

Public autorisé à accéder aux données : INTERNET

[Voir la fiche ...](#) [Accéder aux données ...](#)

Synthèse de la fiche de métadonnées

Recensement de l'Agriculture 2010 (FICHE_17314)

Source : ADELIE

Dernière modification le : 25/10/2012 15:38

[Exporter au format PDF](#) (Nécessite un lecteur PDF) [Exporter au format HTML](#) [Exporter au format XML](#) [Accéder aux données](#)

[Retour vers la liste des lots de données](#)

Date(s) des données : 02/08/2012(publication)

Version : 2011

Résumé : *Le recensement agricole s'est déroulé d'octobre 2010 à avril 2011. C'est l'une des plus importantes opérations statistiques du ministère de l'Agriculture, de l'Alimentation, de la Pêche, de la Ruralité et de l'Aménagement du Territoire. Il permet d'avoir une photographie précise et actualisée de l'agriculture à un moment donné et de mieux connaître et mesurer ses évolutions. Il a été effectué dans le cadre de la réglementation statistique de l'Union européenne et selon les*

[etc ...](#)

Télécharger le fichier de conditions d'utilisation des données

Données sous licence : Non

Limite d'utilisation : Certaines données ne sont pas fournies pour cause de secret statistique

Instructions pour la commande : Toutes demandes particulières doit être adressée au SRISSET - DRAAF AQUITAINE

Fichiers du lot de données :

| Description | Nom Fichier | Format | Version | Volume | Type d'accès |
|---|---|--------|---------|--------|------------------------------------|
| DISAR (Diffusion Interactive des Statistiques Agr... | http://aces.ag... | HTM | | 0Ko | Téléchargement de données |
| DISAR via AGRESTE | http://agreste... | HTM | | 0Ko | Téléchargement de données |
| AGRESTE - Le Recensement Agricole 2010 | http://agreste... | HTM | | 0Ko | Documentation associée aux données |
| AGRESTE - Recensement Agricole 2010 - Les cartes en ... | http://agreste... | HTM | | 0Ko | Documentation associée aux données |
| Véritable Atlas , cet ouvrage présente un portrait p... | http://draaf.ag... | HTM | | 0Ko | Documentation associée aux données |
| | condition usage R 72 Y2.htm | HTM | | 18Ko | Documentation associée aux données |

Jeux de caractères des métadonnées : 8859part6 Jeux de caractères des données : 8859part6

Langage des métadonnées : Français Langage des données : Français

[Exporter au format PDF](#) (Nécessite un lecteur PDF) [Exporter au format HTML](#) [Exporter au format XML](#) [Accéder aux métadonnées](#)

[Retour vers la liste des lots de données](#)

Ou accéder directement depuis PIGMA à la fiche ADELIE :

The screenshot shows the PIGMA (Plateforme d'Information Géographique Mutualisée en Aquitaine) interface. The search results page displays a list of items, with the top result being 'AQUITAINE : RECENSEMENT DE L'AGRICULTURE 2010'. The interface includes a search bar, navigation tabs (Accueil, Présentation, Animation/Accompagnement, Pôles métiers, Cartographie, Catalogue, GIP ATGeRI), and a detailed view of the selected item with a summary and a map.

C'est la même fiche relookée Pigma/geonetwork !

(attention cependant : moissonnée ou intégrée à PIGMA depuis Adelie, un décalage temporel avec la source ADELIE reste possible ...)

On y retrouve les mêmes possibilités d'accès aux différents modes de valorisation du recensement agricole, avec des liens sur les :

- ⇒ Publications nationales et régionales sur Agreste
- ⇒ Cartographies interactives en ligne sur Agreste (France entière)
- ⇒ Tableaux et séries de données à télécharger sur Agreste (France entière)
- ⇒ Atlas régional pdf « Regards et perspectives : l'Aquitaine agricole en 2010 »

Et très prochainement des liens pour

- ⇒ La cartographie interactive de la compilation géoréférencée des cartes de l'atlas
- ⇒ L'accès SIG WMS à la compilation géoréférencée des cartes de l'Atlas
- ⇒ L'accès SIG aux cartes géoréférencées individuelles : format geotiff / Tab

| | |
|-----------------------------|---|
| Options de transfert | |
| Ressource en ligne | fiche de métadonnées |
| Options de transfert | |
| Ressource en ligne | DISAR (Diffusion Interactive des Statistiques Agricoles de Référence) |
| Ressource en ligne | DISAR via AGRESTE |
| Ressource en ligne | AGRESTE - Le Recensement Agricole 2010 |
| Ressource en ligne | AGRESTE - Recensement Agricole 2010 - Les cartes en ligne |
| Options de transfert | |
| Ressource en ligne | Regards et perspectives - l'Aquitaine agricole en 2010 |

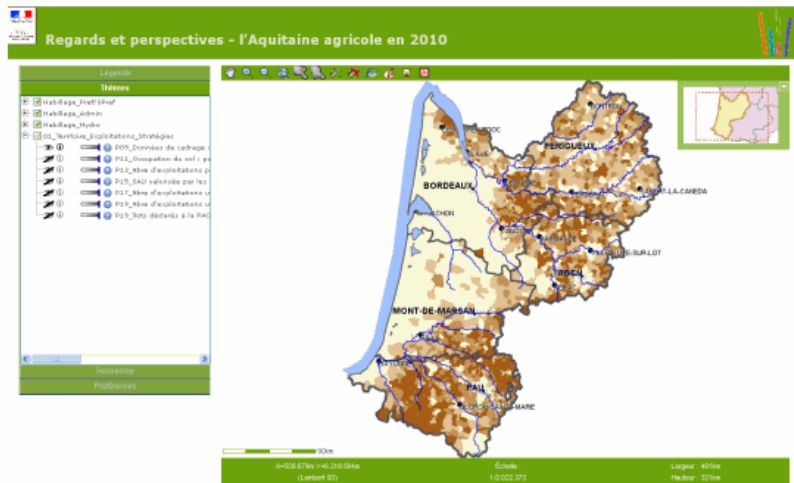
Usages possibles

Exemples d'usages possibles (phases de test) :

Cartelie :

Cartographie interactive des cartes géoréférencées de l'Atlas :
superpositions, transparences, accès aux légendes

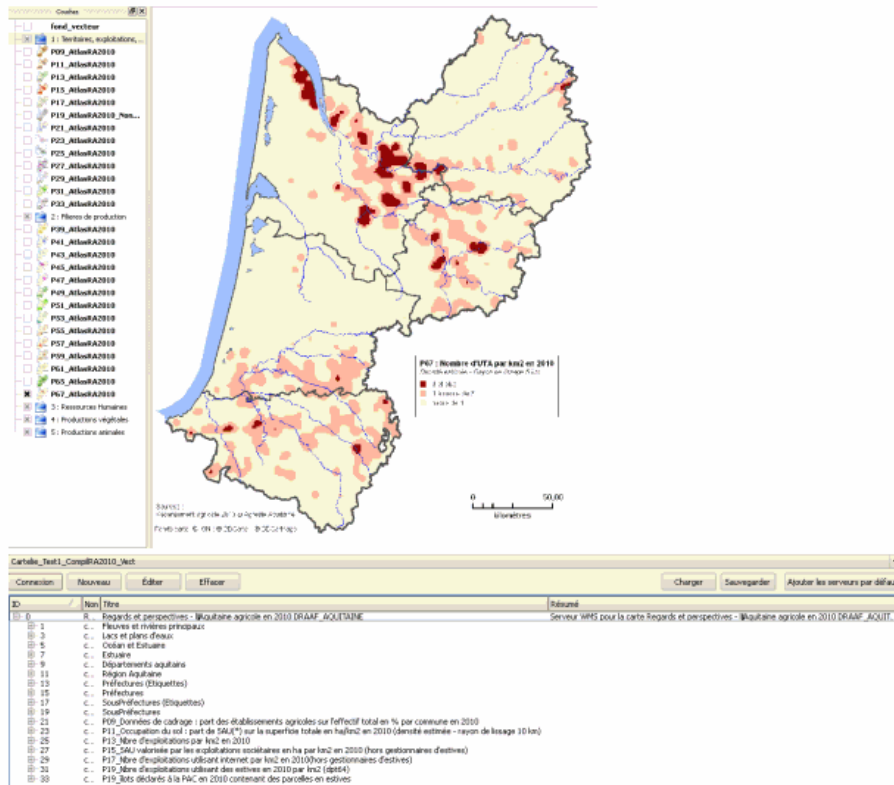
-> le serveur WMS généré par Cartelie peut être appelé sous SIG



SIG (QGIS, mapinfo ...) :

Import des geotif ET/OU connection au serveur WMS de l'Atlas :

superpositions, transparences, accès aux légendes + ajout de nouvelles couches ,
par exemple issues du serveur WMS de PIGMA ! et réciproquement



Conclusion : La valorisation sous SIG d'analyses cartographies réalisées à un niveau relativement fin (mailles de 1km² par ex), à partir de données issues d'enquêtes statistiques (dont les données sources ne sont pas diffusables en raison du secret statistique) est aujourd'hui grandement améliorée par :

- ⇒ La généralisation des techniques de carroyage et de lissage
- ⇒ Le développement des infrastructures de données spatiales
- ⇒ La généralisation de formats adaptés à la production d'images raster géoréférencées (geotiff...) et d'outils « libres » à l'évolution très réactive.

Merci de votre attention ...