



**GROUPEMENT D'INTERET PUBLIC  
AMENAGEMENT DU TERRITOIRE ET GESTION DES RISQUES**

**GROUPE DE TRAVAIL PIGMA  
SOCIO – ECONOMIQUE R5  
LE 22 NOVEMBRE 2012**

Christophe LABARRE  
Animateur PIGMA



[christophe.labarre@gipatgeri.fr](mailto:christophe.labarre@gipatgeri.fr)

Philippe LORIOT  
Consultant PIGMA

[philippe.loriot@gipatgeri.fr](mailto:philippe.loriot@gipatgeri.fr)

Eugénie MICHARDIERE  
Chargée de Mission TIC  
Conseil Régional



[eugenie.michardiere@aquitaine.fr](mailto:eugenie.michardiere@aquitaine.fr)

Catherine MEUNIER  
Chargée de Mission SGAR



[catherine.meunier@aquitaine.pref.gouv.fr](mailto:catherine.meunier@aquitaine.pref.gouv.fr)

[www.pigma.org](http://www.pigma.org)





## ORDRE DU JOUR

### INTRODUCTION, TOUR DE TABLE

- ① PRESENTATION DES NOUVELLES DONNEES SOCIO-ECONOMIQUES CATALOGUEES
- ② LE DEMONSTRATEUR SOCIO-ECONOMIQUE : MISE A JOUR INSEE 2009
- ③ ETAT D'AVANCEMENT DES TRAVAUX DE L'ATELIER ENSEIGNEMENT
- ④ PRESENTATION DU PROTOTYPE FONCTIONNEL « PRESDECHEZMOI »
  - SERVICE WEB GRAND PUBLIC ET EXTRANET AMENAGEUR
  - PROGRAMME DE TESTS SUR LES USAGES
- ⑤ PRESENTATION DU RECENSEMENT AGRICOLE 2010 ET POLITIQUE DE MISE A DISPOSITION DANS LE CADRE DE PIGMA
- ⑥ PRESENTATION DES SERVICES EN LIGNE DU RECTORAT D'ACADEMIE
- ⑦ ECHANGES ET CONCLUSIONS



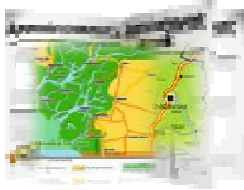
# PRESENTATION DES NOUVELLES DONNEES SOCIO-ECONOMIQUES CATALOGUEES ET DISPONIBLES DANS PIGMA

# PIGMA

Plateforme d'Information Géographique  
Mutualisée en Aquitaine



## LE CATALOGUE PIGMA



**1 969** couches de données  
dont **149** socio-économiques (8%)

- Des évolutions du catalogue PIGMA sont en cours de développement sur :
- l'interface
  - le formulaire de saisie



## LES NOUVELLES DONNEES SOCIO- ECONOMIQUES CATALOGUEES ET DISPONIBLES DANS PIGMA



**MARCHE FONCIER 2011 (33,40 ET 64) ET ETUDE FORET 2008  
DIA ET PRIX DES VIGNES (Transmission en fin d'année)**



**ETABLISSEMENTS POUR PERSONNES AGEES  
ETABLISSEMENTS POUR ENFANTS ET ADULTES HANDICAPEES  
ETABLISSEMENTS D'HOSPITALISATION PUBLICS ET PRIVES**



**BASES DE DONNEES DU PROJET PRESDECHEZMOI  
(Déchetteries, Notaires, Casinos, Architectes, Imprimeurs...)**



## LES NOUVELLES DONNEES SOCIO- ECONOMIQUES CATALOGUEES ET DISPONIBLES DANS PIGMA

**SirtAQUI** Le SirtAQUI : BASE DE DONNEES DE L'OFFRE TOURISTIQUE  
EN AQUITAINE (RESTAURANT, HOTEL...)  
L'info des offices de tourisme d'Aquitaine



**BASES DE DONNEES SUR LES FLUX DE MOBILITE (Scolaire, professionnelle)  
RECENSEMENT DE POPULATION (MAJ 2009) SUR LES THEMES ACTIVITE,  
FAMILLE, FORMATION, LOGEMENT, POPULATION)**



**TAUX DE CHOMAGE REGIONAL AU SENS DU BIT  
STATISTIQUES REGIONALES DE DEFAILLANCES D'ENTREPRISES**

...



# MISE A JOUR DU DEMONSTRATEUR CARTOGRAPHIQUE SOCIO-ECONOMIQUE



## OBJECTIF DU DEMONSTRATEUR CARTOGRAPHIQUE SOCIO-ECONOMIQUE

- ① VULGARISATION SUR L'USAGE DES BASES DE DONNEES SOCIO-ECONOMIQUES : OUTIL PEDAGOGIQUE POUR LES PARTENAIRES
- ② APPORTER UNE DIMENSION CARTOGRAPHIQUE AU CATALOGUE DE DONNEES SOCIO-ECONOMIQUES DE PIGMA



# ETAT D'AVANCEMENT DES TRAVAUX DE L'ATELIER ENSEIGNEMENT



# 1<sup>ER</sup> BILAN DE L'ATELIER ENSEIGNEMENT

Issu d'un constat du GT socio-éco :

Les données complètes sont difficiles à obtenir –  
plusieurs producteurs

3 REUNIONS :

- 5 MARS 2012
- 10 MAI 2012
- 10 SEPTEMBRE 2012



## Réunion du 5 mars 2012

Objectif : Présenter les données produites

Producteurs :

- ▶ Rectorat : base de localisants (BCE)
- ▶ DRAAF : base de données sans localisation
- ▶ CRA : base de données sur les lycées en cours
- ▶ SDIS : base des établissements, bâtiments (33)
- ▶ IGN : géolocalisation de la BCE (avec données DRAAF)  
filtrée + BD Topo®



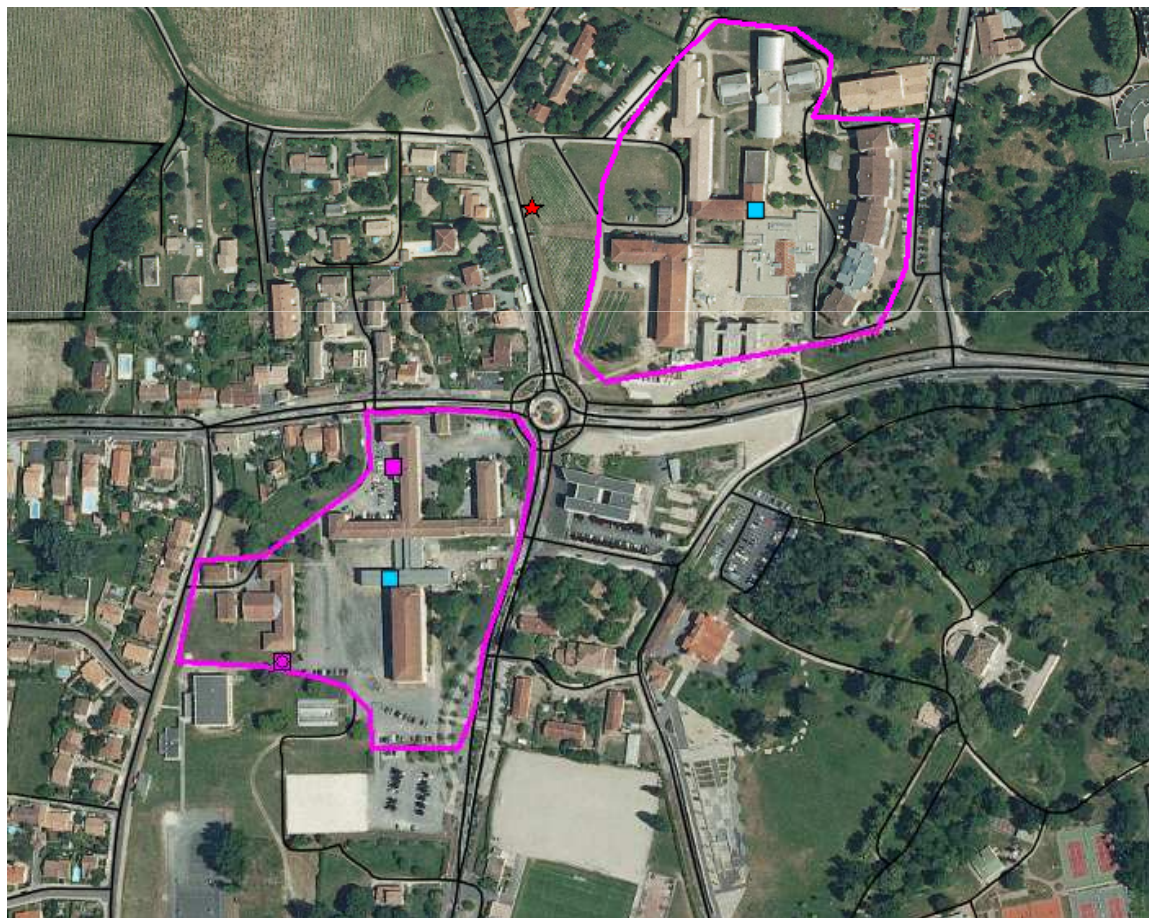
## Réunion du 10 mai 2012

### Objectifs :

- ▶ Analyser les données produites
- ▶ Proposer un socle commun



## Réunion du 10 mai 2012





## Réunion du 10 mai 2012

### Quelles données à mutualiser dans un premier temps :

- ▶ Pilote sur les établissements du second degré
- ▶ Une donnée géolocalisée à l'établissement (point + emprise)
- ▶ RNE pour une liaison avec les données « métier »
- ▶ Adresse normalisée
- ▶ Nom officiel et type de l'établissement
- ▶ Bâtiments



## Réunion du 10 septembre 2012

### Quel mode de production - planning :

- ▶ La DRAAF : établissements agricoles
- ▶ Le CRA : les lycées non agricoles
- ▶ Le Rectorat : collèges publics et privés, lycées privés...

=> Outil de saisie en ligne de la plateforme PIGMA

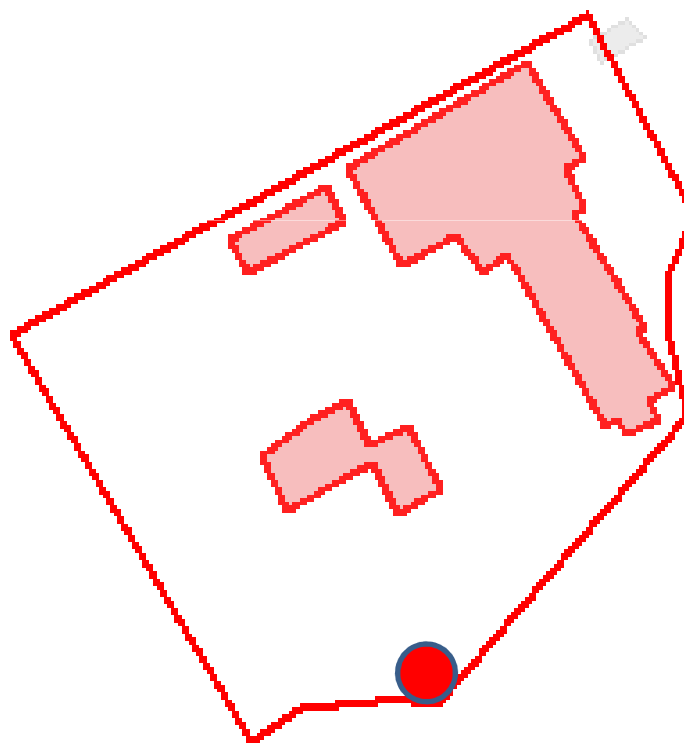


## Schéma de production

- ▶ 1 couche d'information ponctuelle par établissement avec identification unique
- ▶ 1 couche d'information surfacique des emprises au sol des établissements
- ▶ 1 couche d'information des bâtiments des établissements d'enseignements issus de Bd Topo®

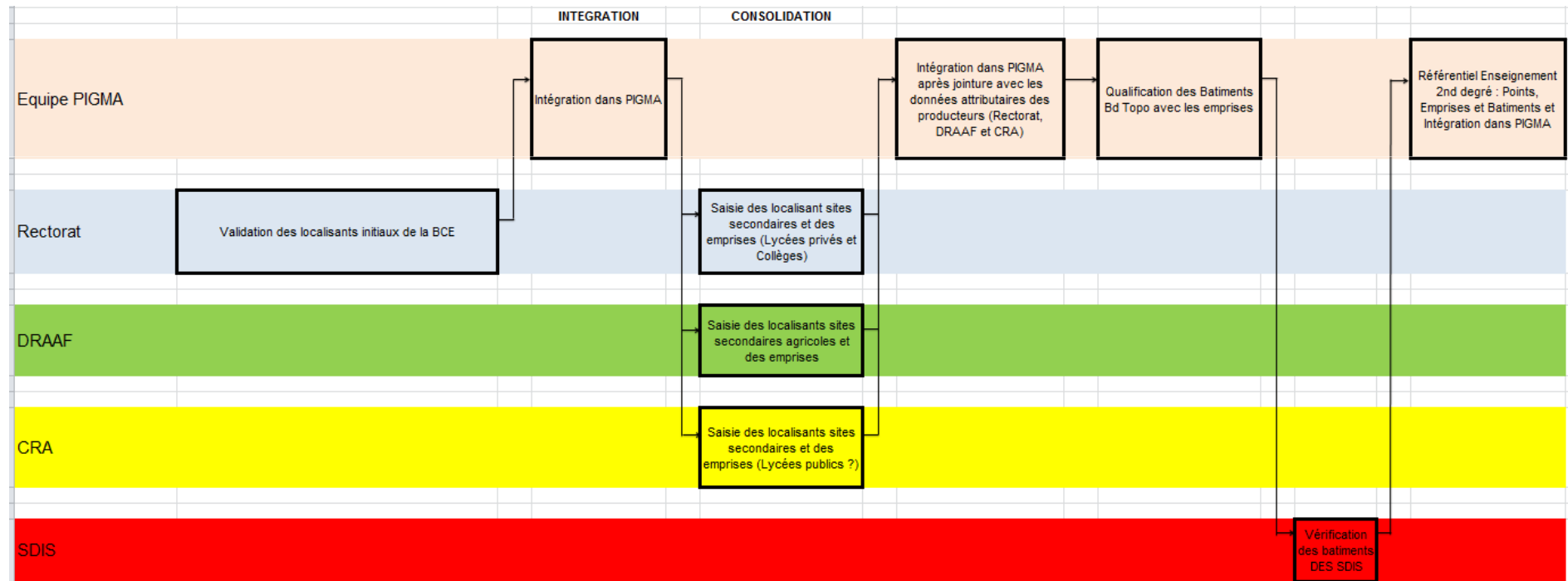


# Schéma de production





## Schéma de production





## Le contenu attributaire

```
gid = 62  
uai = 0240997D  
dept = 24  
ministere = EDUCATION NATIONALE  
secteur = PU  
type = COLLEGE  
insee = 24010  
commune = ANNESSE-ET-BEAULIEU  
denominati = COLLEGE  
sigle = CLG  
denomina_1 = null  
adresse = LA ROCHE BEAULIEU  
cp = 24430  
achemineme = ANNESSE ET BEAULIEU  
tel = 553028989.0000000000000000  
premier_cy = 286  
second_cyc = null  
second_c_1 = null  
second_c_2 = null  
autres = null  
sections_t = null  
classes_pr = null  
total = 286  
x_rgf93_fl = 512999.6848999999990000  
y_rgf93_fl = 6457830.5379999999700000  
the_geom = [GEOMETRY (Point) with 1 points]
```



## Avancement de la production

Nombres Etablissements à produire	599
	Nb Objets à produire
DRAAF	58
CONSEIL REGIONAL	136
RECTORAT	405
	Nb Objets produits
	128



## Synthèse

- ▶ Un besoin issu du GT socio-éco de PIGMA
- ▶ Une implication des partenaires-producteurs légitimes
- ▶ Une analyse de l'existant par PIGMA
- ▶ Une proposition de socle commun adoptée
- ▶ Une mise à disposition d'un outil de saisie PIGMA
- ▶ Une saisie collaborative légitime

=> Des données consolidées et légitimes mises à disposition dans PIGMA



# PROJET PRESDECHEZMOI SERVICE WEB GRAND PUBLIC ET EXTRANET AMENAGEURS



# PROJET PRESDECHEZMOI PROGRAMME DE TESTS D'USAGES



# PRESENTATION DU RECENSEMENT GENERAL DE L'AGRICULTURE



# PRESENTATION DES SERVICES EN LIGNES DU RECTORAT



# ECHANGES ET CONCLUSIONS

# PIGMA

Plateforme d'Information Géographique  
Mutualisée en Aquitaine



## Animation PIGMA

- ▶ **3<sup>èmes</sup> Rencontres régionales PIGMA le 11 Décembre 2012 à CAP SCIENCES : les nouveautés PIGMA, et un atelier opendata**
- ▶ **7<sup>èmes</sup> Rencontres des dynamiques régionales en Information Géographique le 4 et 5 Avril 2013 à Bordeaux (Le Rocher Palmer)**



# PIGMA

Plateforme d'Information Géographique  
Mutualisée en Aquitaine



# MERCI DE VOTRE ATTENTION

[www.pigma.org](http://www.pigma.org)

[contact@gipatgeri.fr](mailto:contact@gipatgeri.fr)



**PIGMA** Plateforme d'Information Géographique  
Mutualisée en Aquitaine



# ATELIER DECOUVERTE PIGMA





# ATELIER DECOUVERTE CATALOGUE ET VISUALISEUR PIGMA

## ① CATALOGUE PIGMA

- SAVOIR QUI A QUOI SUR SON TERRITOIRE
- LES MODES DE RECHERCHES DES DONNEES
- COMPRENDRE UNE FICHE DU CATALOGUE

## ② VISUALISEUR PIGMA

- OUTILS DISPONIBLES (Navigation, recherche, arbres de couches...)
- CONTRAINTES D'UTILISATION (débit internet, navigateur...)
- PRINCIPAUX REFERENTIELS DISPONIBLES EN CONSULTATION



## BD ORTHO 2012

- ▶ **PRISES DE VUE AERIENNES REALISEES ENTRE MAI ET AOUT 2012 SUR L'ENSEMBLE DE L'AQUITAINE AVEC UNE TACHE AU SOL DE 25CM**
- ▶ **UNE BD ORTHO 50CM COULEUR ET IRC DISPONIBLES GRATUITEMENT DANS LE CADRE DE LA DCM (+ PRODUITS DERIVES)**  
**UNE BD ORTHO HAUTE RESOLUTION COULEUR (20CM) SOUS LICENCE TARIFEE**
- ▶ **PRODUCTION ENTRANT DANS LA NOUVELLE PROGRAMMATION TRIENNALE DE L'IGN**
  - ⇒ **PRODUCTION SYSTEMATIQUEMENT REGIONALE**
  - ⇒ **PROCHAINE PRODUCTION EN 2015**



# BD ORTHO 2012

## CALENDRIER PREVISIONNEL DE LIVRAISON

DCM



DCM



NON DCM



	<b>BD Ortho 50 cm PVA 2012</b>	<b>BD Ortho IRC 50 cm PVA 2012</b>	<b>BD ORTHO HR 20 cm</b>
24	Mai 2013	Avril 2013	Avril 2013
33	Pas de date	Pas de date	Pas de date
40	Mars 2013	Avril 2013	mars-13
47	Mai 2013	Mai 2013	Mai 2013
64	Février 2013	Mars 2013	Février 2013



## BD ORTHO 2012 50cm QUI POURRA EN BENEFICIER ?

⇒ LES SERVICES DE L'ETAT

⇒ LES COLLECTIVITES TERRITORIALES

⇒ AINSI QUE LES AUTRES PERSONNES DE DROIT PUBLIC  
OU LES PERSONNES DE DROIT PRIVE CHARGEES  
D'UNE MISSION DE SERVICE PUBLIC POUR L'EXERCICE  
DE LEUR MISSION DE SERVICE PUBLIC N'AYANT PAS  
UN CARACTERE INDUSTRIEL OU COMMERCIAL