



Accéder aux PLU et cartes communales sur le web avec le géoportail aquitain de l'urbanisme

www.urbanisme.pigma.org

→ CITOYENS :

→ ELUS, TECHNICIENS :

- COMMUNES, EPCI, PAYS, SCOT, DÉPARTEMENTS, RÉGION AQUITAINE, SERVICES DE L'ÉTAT, ... ;
- AGENCES DÉPARTEMENTALES, EPFL, CAUE, AGENCES D'URBANISME, SYNDICATS MIXTES, SEM (SYNDICAT D'ÉCONOMIE MIXTE), ... ;
- CONCESSIONNAIRES ET DÉLÉGATAIRES DE RÉSEAUX, ... ;
- AMÉNAGEURS, URBANISTES, GÉOMÈTRES, NOTAIRES, AGENTS IMMOBILIERS, ... ;

CE SERVICE EST À VOTRE DISPOSITION

Les services en ligne



Recherche



Consultation



Téléchargement



Accès aux pièces écrites



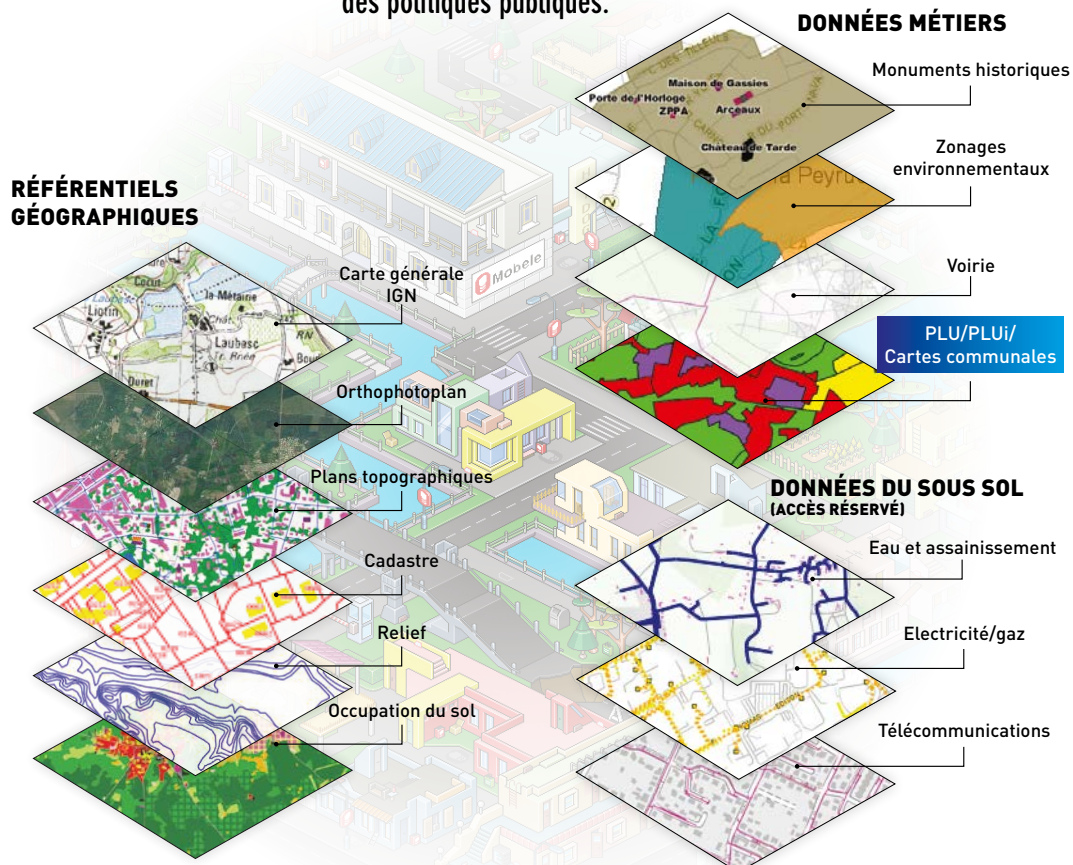
Impression

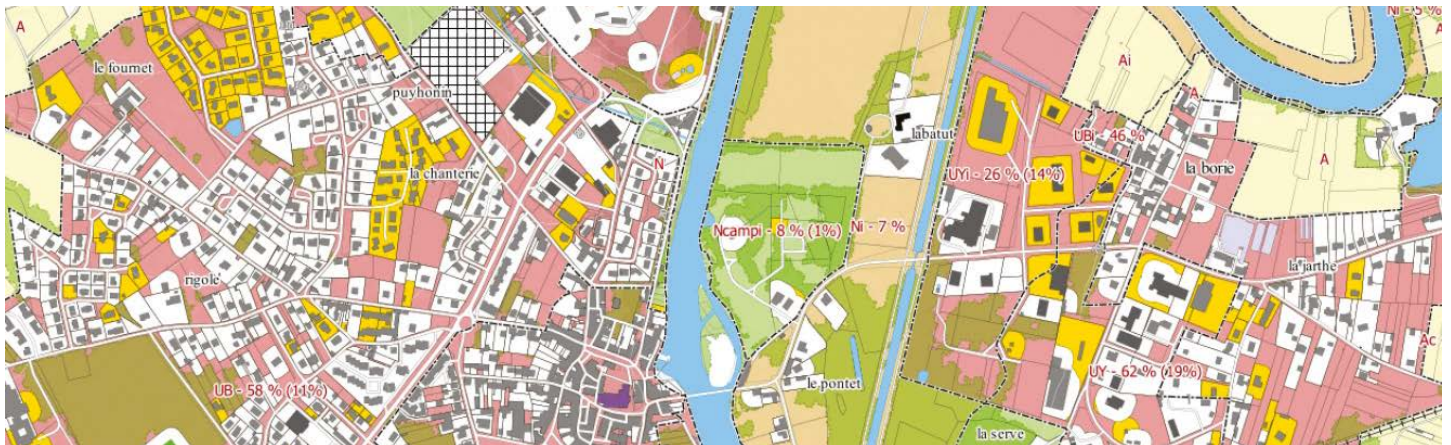
Les documents d'urbanisme (PLU, Cartes communales) dématérialisés permettent de :

- Disposer d'outils performants de gestion communale en matière d'instruction du droit des sols et d'aide à la décision pour croiser les données d'urbanisme avec toutes les données SIG* décrivant le territoire (servitudes, cadastre, photographie aérienne, réseaux, occupation du sol, etc) ;
- Mieux garantir la qualité, le contrôle et la maîtrise des données d'urbanisme ;
- Faciliter les échanges avec les différents partenaires aux échelons supra-communaux ;
- Partager les outils facilitant l'intégration et le traitement des données numérisées ;
- Faciliter l'accès à l'information pour le citoyen via une consultation web ;
- Répondre aux attentes des citoyens en terme de transparence des politiques publiques.

Avoir une vision complète du territoire

... en associant aux zones d'urbanisme des données aussi diverses que la voirie, les réseaux, les données environnementales, l'occupation du sol... également disponibles et consultables grâce à la mobilisation de plus de 450 partenaires publics PIGMA qui partagent des données (plus de 2000 couches) sur le territoire aquitain.





Source DDT 24

Une information mieux partagée grâce au format SIG

AU NIVEAU NATIONAL

Le Conseil national de l'information géographique (CNIG) a coordonné la réalisation d'un modèle de cahier des charges visant à garantir la **cohérence et la compatibilité des documents d'urbanisme numérisés sur l'ensemble du territoire français**. Ce modèle est aujourd'hui largement utilisé. Dans le cadre du plan national d'investissement pour le logement, l'une des mesures prise pour moderniser la planification de l'urbanisme concerne la mise en place d'un géoportail national de l'urbanisme pour améliorer l'accès aux documents d'urbanisme et aux servitudes d'utilité publique et favoriser l'égal accès de tout citoyen à une information de qualité et validée, notamment, par les collectivités territoriales et l'Etat.



EN AQUITAINE

La numérisation des documents d'urbanisme (zonages et pièces écrites) au standard SIG est réalisée depuis plusieurs années dans le cadre d'initiatives coordonnées entre acteurs publics de niveau local, départemental ou régional. Ces démarches permettent aujourd'hui d'offrir à tous une **vision partagée et cohérente du territoire à l'aide du Géoportail aquitain de l'urbanisme**, porté par la plateforme PIGMA, qui constitue une démarche pilote et alimentera le géoportail national de l'urbanisme.



Pourquoi un tel service ?

FACILITER LA PRISE DE DÉCISION DES ÉLUS DANS LES OPÉRATIONS D'AMÉNAGEMENT

Optimiser l'espace en limitant la consommation foncière, dédier des zones du territoire à des finalités précises (l'habitat, l'agriculture, l'économie, etc...),

SIMPLIFIER LES DÉMARCHES DES USAGERS

Accompagner les administrés dans leur projet logement, les informer sur la réglementation applicable sur leur parcelle, permettre un accès à l'information 24h/24 et 7j/7...

Avec à terme le double objectif

- ➔ Étendre la numérisation au format SIG à l'ensemble des documents d'urbanisme,
- ➔ Garantir une mise à jour régulière en intégrant les évolutions des documents d'urbanisme.



PLU Source GIP ATGeRi

CONTACT PIGMA/GIP ATGeRi

Tél : 05 57 85 40 42 / pigma@gipatgeri.fr / www.pigma.org

www.urbanisme.pigma.org