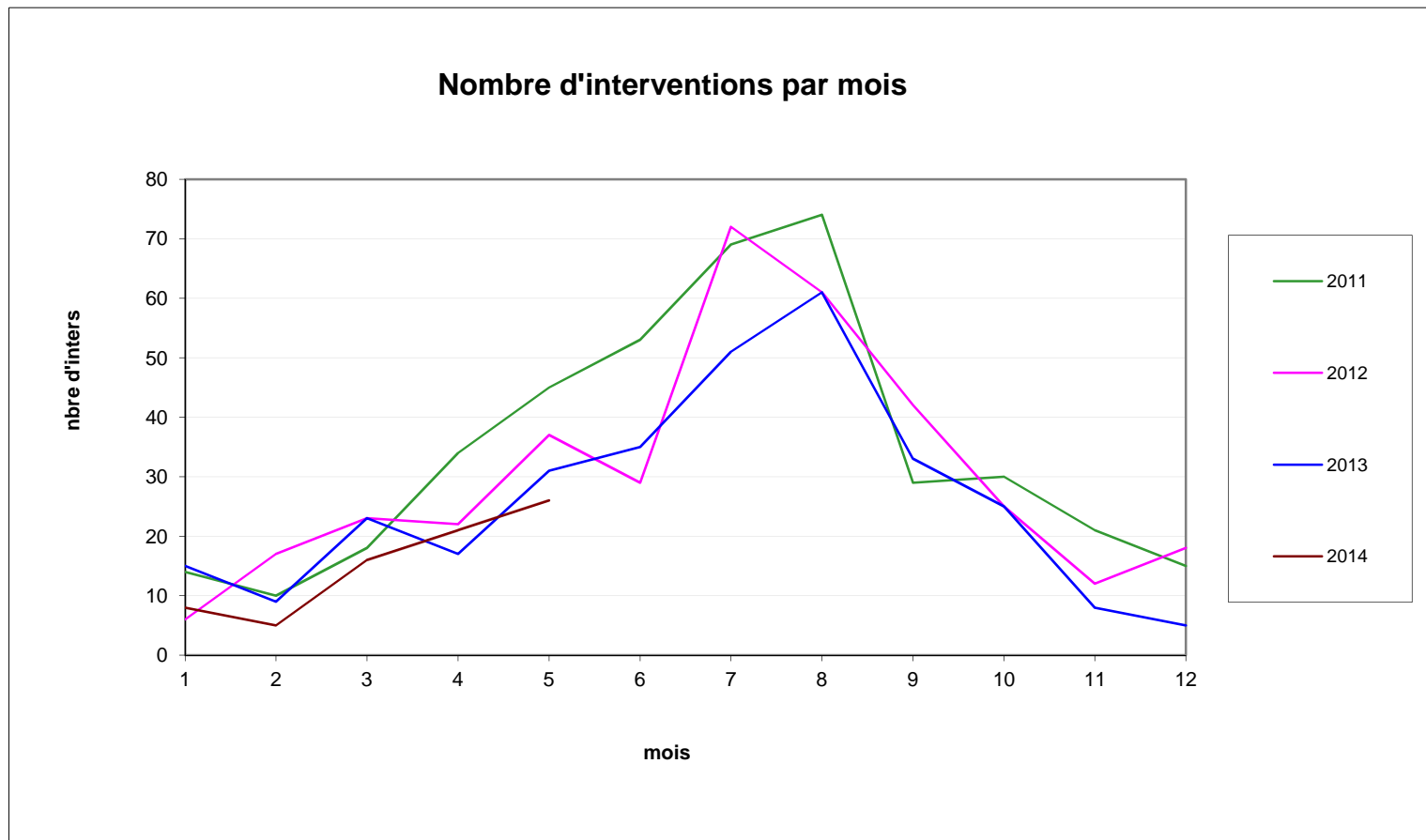


GROUPE DE TRAVAIL PISTES CYCLABLES



La réponse à un besoin opérationnel



- 400 opérations par an en moyenne depuis 4 ans avec une forte disparité saisonnière

La base de données du SDIS

- Le tracé et le nom des pistes
- Un recensement des restrictions d'accès incomplet
- Une base de bornes ou de points de repère incomplète



La géolocalisation de la victime

- Difficultés pour localiser l'appelant



E:\Pistes cyclables sdis 33\Bandes sonores déformées\03_morph.wav

- Difficultés pour accéder à la victime

Les attentes du Sdis

- Echanger sur une base de données communes
- Identifier toutes les bornes et autres points de repère
- Identifier les accès, voir les qualifier



Les attentes du Sdis

- Créer un réseau de points de repère?



SR 320



SR 321

Mais où sont ils?

