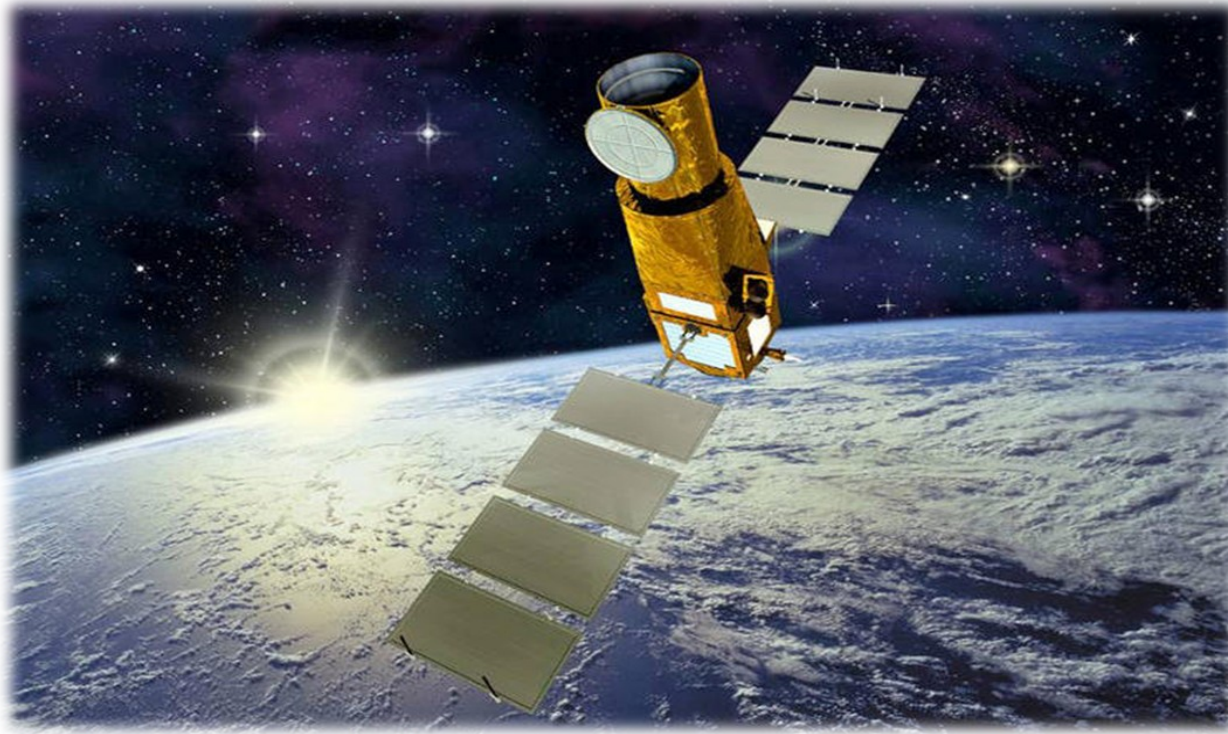


Les besoins exprimés au sein du MEDDE pour la Mer



PESSAC, 29 mai 2012

Christelle BOSC, CETE du Sud-Ouest

Le plan SAT

Plan d'applications satellitaires du MEDDE



Le plan SAT

Plan d'applications satellitaires du MEDDE

Contexte:

- Utilisation de données satellitaires (Meteo, Ifremer, IFSTTAR...)
- 2009, le CGDD : inventaire des applications pertinentes pour atteindre les **objectifs stratégiques du MEDDE**

2009-2011: Plan Sat

Objectif: favoriser le **développement d'applications** à base de technologies satellitaires susceptibles de contribuer aux objectifs du **Grenelle de la l'environnement et du Grenelle de la Mer** et à la mise en place de la réglementation nationale et européenne

Le plan SAT - Fil conducteur des missions du pôle satellitaire

Quelles applications satellitaires pour répondre aux besoins du Ministère de l'Écologie, du Développement Durable du Transport et du Logement à l'horizon 2015 ?

5 Thèmes liés aux besoins pour le ministère

Territoire, Littoral, Urbanisme

Transport Energie, Bâtiment

Climat, Océan, Atmosphère, qualité de l'air, biodiversité marine

Risques naturels et industriels, santé, qualité de l'eau potable

Biodiversité

4 chantiers

Systèmes d'observation globale de la terre

Développement Durable des Territoires

Gestion durable du littoral

Mobilité Durable

7 Actions transversales

Consolider la mise en place du PCI AST

Connaître les réseaux d'acteurs

Développer des compétences internes aux services du MEDDLT

Mise en place de cadres réglementaires et normatifs adaptés

Favoriser l'innovation et l'émergence de projets par le

développement d'un écosystème industriel

Conduire une étude quantifiant le caractère éco-responsable des applications liées aux technologies spatiales

Faciliter l'accès aux données spatiales, aux données dérivées et aux outils de traitement

COMMISSARIAT
GÉNÉRAL AU
DÉVELOPPEMENT
DURABLE

Références

Mai 2011



Présent
pour
l'avenir

17 Actions thématiques...

Liberté • Égalité • Fraternité
RÉPUBLIQUE FRANÇAISE

Ministère
de l'Écologie,
du Développement
durable,
des Transports
et du Logement

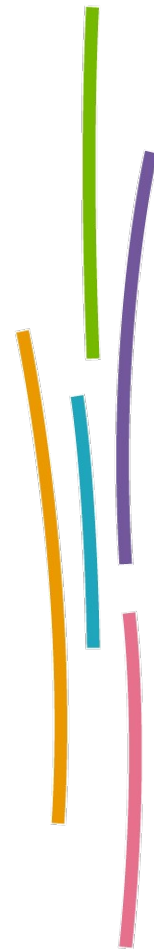
cete
du Sud-Ouest

afaq
ISO 9001
Qualité
AFNOR CERTIFICATION

Le plan SAT - Suite

- Mobiliser les acteurs du développement durable et les prestataires de services autour du programme GMES
 - Encourager les recherches et projets de démonstration relatifs à l'utilisation des services GMES, identifier les besoins en services avals
 - Promouvoir le développement des applications satellitaires pour la planification et le suivi de l'utilisation de l'espace
 - Promouvoir le développement des applications satellitaires pour la préservation de la biodiversité
 - Promouvoir le développement des applications satellitaires pour la gestion des risques naturels et technologiques
- ➔ Mettre en place un projet pilote pour la cartographie de référence du littoral
- ➔ Cartographier le bon état chimique et écologique des masses d'eau littorales françaises et des milieux marins
- ➔ Mettre en place un projet pilote pour l'exploitation énergétique du littoral

Le plan SAT – Besoins recensés lors des ateliers en lien avec la Mer



Le plan SAT – Besoins recensés lors des ateliers en lien avec la Mer

● Pollution:

- Suivi et cartographie des pollutions atmosphériques marines
- Suivi d'épisodes de pullulations d'algues toxiques
- Détection et suivi des pollutions en mer par rejet accidentel ou volontaire. Identification des bateaux pollueurs en mer



Le plan SAT – Besoins recensés lors des ateliers en lien avec la Mer

● Pollution:

- Suivi et cartographie des pollutions atmosphériques marines
- Suivi d'épisodes de pullulations d'algues toxiques
- Détection et suivi des pollutions en mer par rejet accidentel ou volontaire. Identification des bateaux pollueurs en mer



● Energie

Identification de zones pour de l'énergie marine renouvelable



Le plan SAT – Besoins recensés lors des ateliers en lien avec la Mer

• Pollution:

- Suivi et cartographie des pollutions atmosphériques marines
- Suivi d'épisodes de pullulations d'algues toxiques
- Détection et suivi des pollutions en mer par rejet accidentel ou volontaire. Identification des bateaux pollueurs en mer



• Energie

Identification de zones pour de l'énergie marine renouvelable



• Gestion de l'espace maritime

- Contribution du satellite à la surveillance des aires marines protégées ou réglementées



Le plan SAT – Besoins recensés lors des ateliers en lien avec la Mer

● **Pollution:**

- Suivi et cartographie des pollutions atmosphériques marines
- Suivi d'épisodes de pullulations d'algues toxiques
- Détection et suivi des pollutions en mer par rejet accidentel ou volontaire. Identification des bateaux pollueurs en mer



● **Energie**

Identification de zones pour de l'énergie marine renouvelable



● **Gestion de l'espace maritime**

- Contribution du satellite à la surveillance des aires marines protégées ou réglementées



● **Biodiversité**

- Suivi des coraux et de leur habitat
- Suivi des déplacements et des migrations des espèces en relation avec les habitats
- Impact de la biodiversité sur le microclimat.



Le plan SAT – Besoins recensés lors des ateliers en lien avec la Mer

- **Etat de l'océan**
 - Suivi pérenne des vagues scélérates (hors tsunami)



Le plan SAT – Besoins recensés lors des ateliers en lien avec la Mer

- **Etat de l'océan**

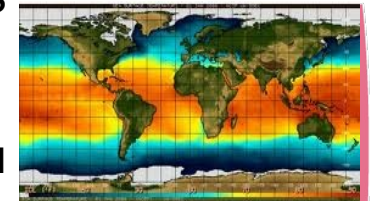
- Suivi pérenne des vagues scélérates (hors tsunami)

- **Changement climatique**

- Surveillance régionale d'indicateurs liés aux changements climatiques sur océans et surfaces continentales

- Teneur en O₂ des océans

- Identification des zones à risques par rapport à la montée du niveau des mer



Le plan SAT – Besoins recensés lors des ateliers en lien avec la Mer

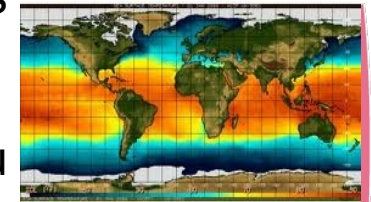
- **Etat de l'océan**

- Suivi pérenne des vagues scélérates (hors tsunami)



- **Changement climatique**

- Surveillance régionale d'indicateurs liés aux changements climatiques sur océans et surfaces continentales
- Teneur en O₂ des océans
- Identification des zones à risques par rapport à la montée du niveau des mer



- **Mobilité durable**


- Identification et suivi du trafic maritime
- Services d'aides à la navigation maritime (E-Navigation)
- Assistance à l'éco-conduite pour la navigation maritime et fluviale



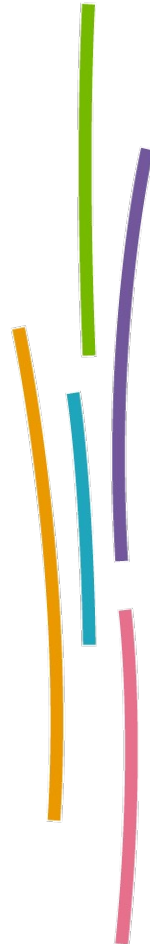
Le plan SAT

- Des besoins exprimés par les DG (DGALN, DGITM, DGEC)
- Des applications matures ou en cours de maturité
- Développement d'ici 2015 pour le Plan Sat

<http://www.cete-sud-ouest.equipement.gouv.fr/plans-sat-du-meddtl-r300.html>



Merci pour votre attention



Ministère
de l'Écologie,
du Développement
durable,
des Transports
et du Logement

