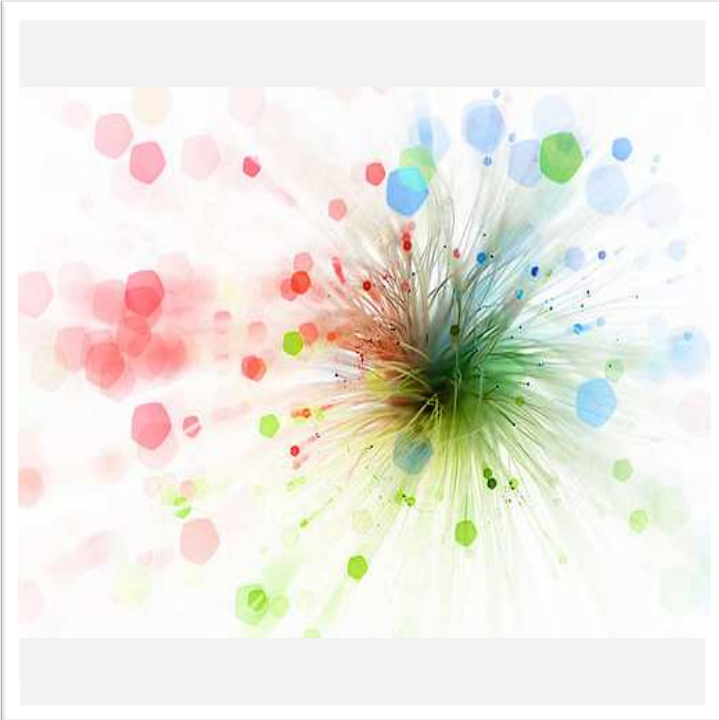




PIGMA

Plateforme de l'Information Géographique Mutualisée en Aquitaine

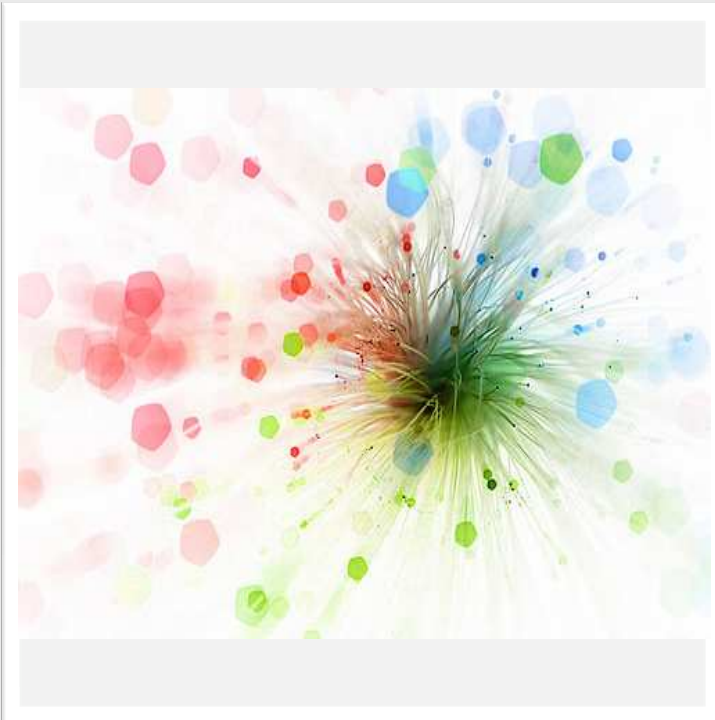


PIGMA

Groupe de travail Communications Électroniques

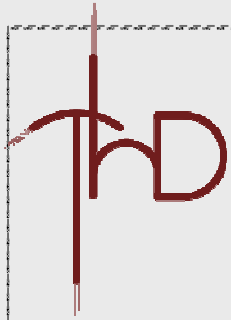
5^o réunion
04.10.2011





Ordre du jour

- *Les news de Gr@ce*
- *Le point sur la Covadis*
- *Charte graphiques et données annexes*



Les news de Gr@ce

Les nouveaux ajouts

- * Sydec 40 - intégralité SI
- * Gironde Numérique - réel

Grace.aquitaine.fr

- * Quels retours d'utilisation ?
- * Vos attentes pour la V2 (priorités)

La nouvelle liste de diffusion Gr@ce

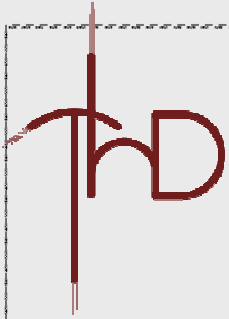
- * Demandez votre inscription

Prise de compétence des bureaux d'études

- * Des sessions de formation ½ journée
- * Élargir la liste et méthodologie des outils de création des Livrables_Geo : Remplacement d'Autocad

Les aides

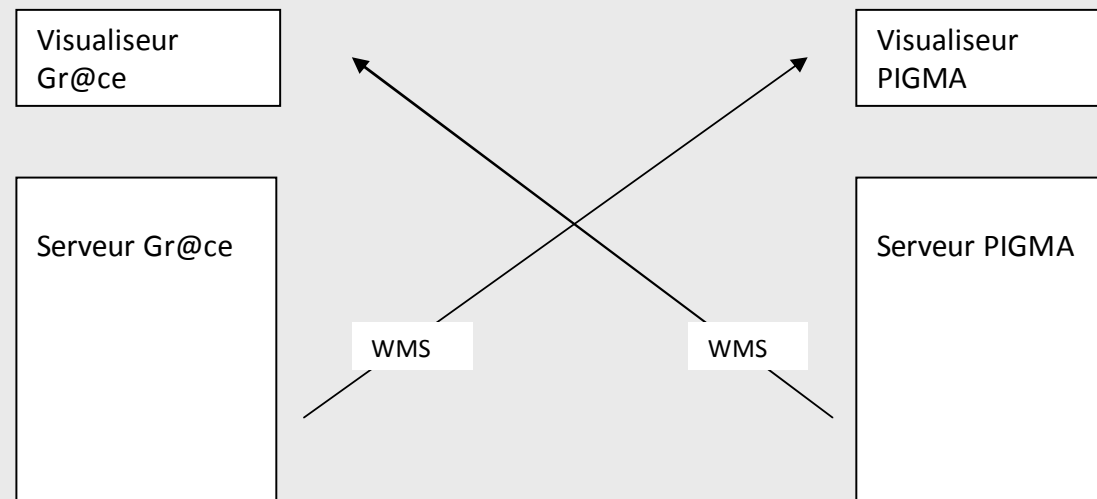
- * Remise en forme de données existantes et relevés terrain



Interfaçage de plateformes

Aujourd'hui la visionneuse PIGMA est directement connectée avec la base de données Gr@ce.

Les flux WMS correspondent à un protocole de diffusion de données cartographiques par Internet ; les données de Gr@ce seront accessibles par des flux WMS.

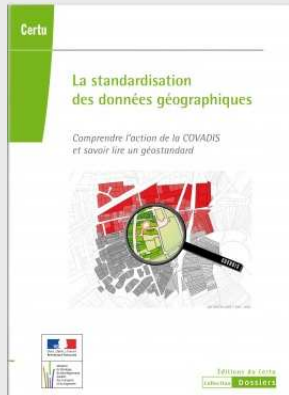




Gr@ce Et la Covadis

Qu'est ce que la Covadis ?

- * Certu → <http://www.certu.fr/>
- * [Guide de la standardisation](#) →



État des lieux : lien vers doc covadis

Proposition de modification à intégrer dans MCD

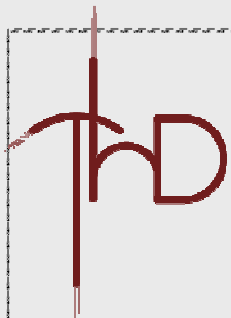
- * Ajout SIREN dans la table Acteur
- * Ajout d'un champs Inspire dans chaque table
- * « Socle minimal » MapInfo / carto
- * Notion de mesure d'éclairage

Liaison Livrables_Geo / MCD Covadis

- * Relevés terrain et remise en forme de données existantes

Consultation publique

- * GEOREZO
- * CERTU



AUTRES

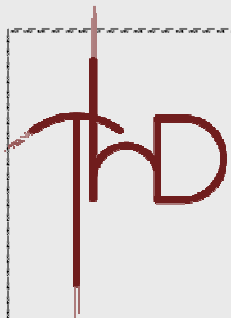


Chantier remplacement Autocad

Charte graphique

Table de mise en gestion

Débat



Merci