



Bienvenue



PIGMA - Groupe de travail
SIG Télécommunications
1ere Réunion

Mercredi 23.06.10



Communications électroniques et Information géographique



Déroulement de la réunion

- 1 Présentation du groupe de travail
 - 2 Tour de table des participants
 - 3 Présentation de l'outil Gr@ce
 - 4 Questions – Discussion
 - 5 Objectifs identifiés
- Conclusion



Communications électroniques et Information géographique

Connaissance des réseaux –
Opérateurs et gestionnaires de réseaux



Loi de Modernisation de l'Économie	2008	} Côté collectivité Réutiliser les infrastructures existantes pour construire le nouveau réseau FO
Décret Connaissance des réseaux	2009	
Décret Couverture des service		
Décret Sécurité	2010	
Arrêté Connaissance des réseaux		
Arrêté couverture de service		



Grande variété de formats, de projections,
de précisions et de représentations graphiques...

Demande a échelle régionale

Objectif: traitement général de la donnée
→ format numérique vectorielle type SHP



Communications électroniques et Information géographique

Données collectivités

Couverture des Services

Cartes.aquitaine.fr

Infrastructures du réseau

Gr@ce

Quel **outil** mettre à disposition des collectivités pour **améliorer la gestion des réseaux télécoms** et favoriser la **compétitivité des territoires**?

Gr@ce

*ou Géo-référencement et Recensement Aquitain des
Communication Électronique*

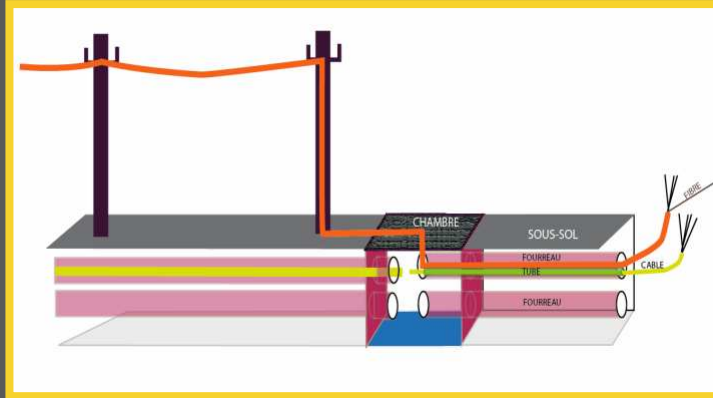
Coordination pour mieux organiser le remplacement du réseau de
communications électroniques

Programme cadre régional de déploiement du très haut débit





Du territoire à la base de données Gr@ce



Source: Gironde numérique

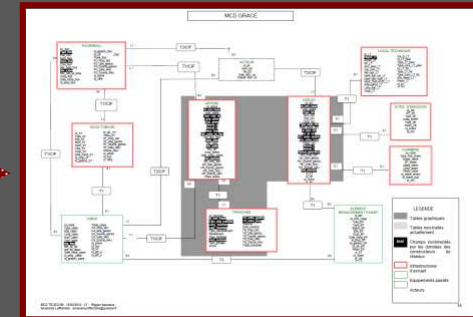
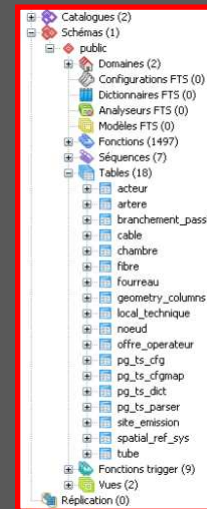
TRANCHEE

ARTERES

NOEUDS

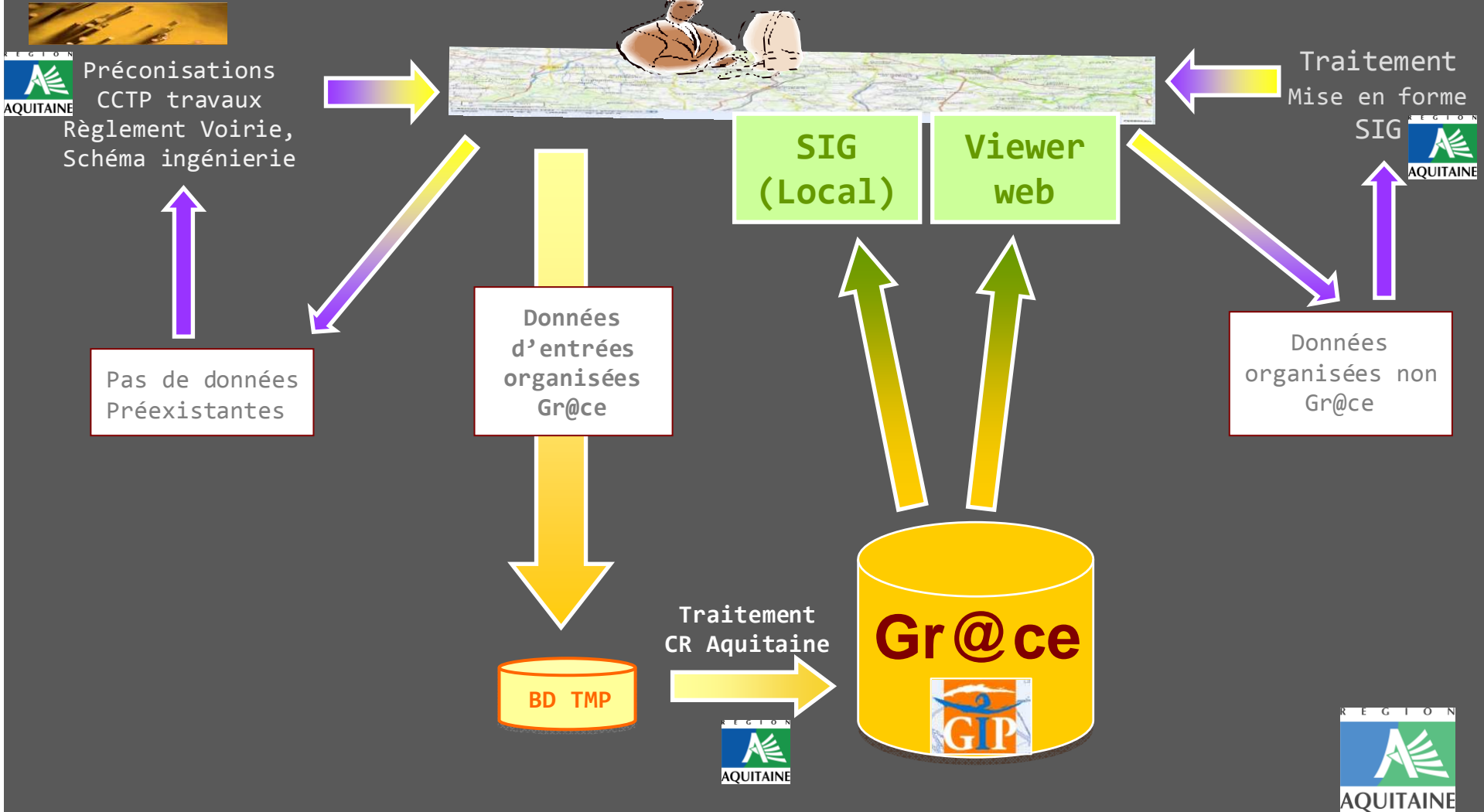


Source: CCMACS



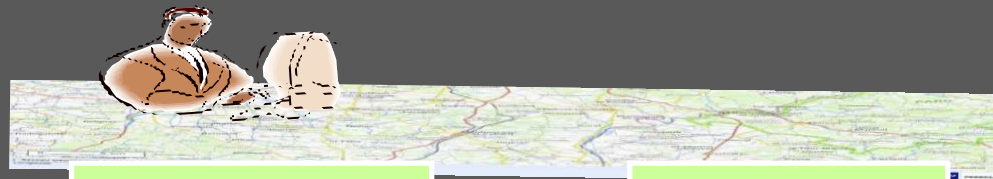


Gr@ce





G r @ c e



SIG (Local)

Viewer web

OpenLayers

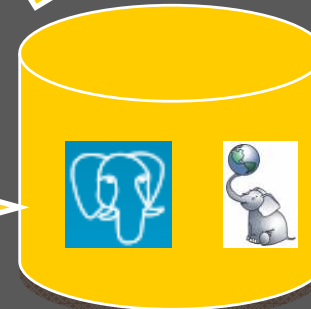
Upload
HTTP

Extraction

Diffusion
Web

Intégration (ETL)

talend*
open data solutions



Base de données
PostgreSQL / PostGIS





Transfert et Intégration des données

Formulaire d'Upload

Accès sécurisé

IDENTIFIANT

MOT DE PASSE

Rester identifié

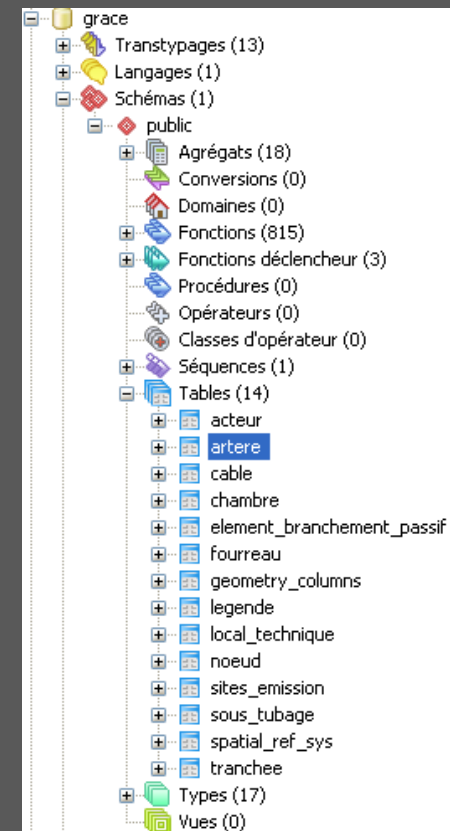


Upload Grace

Vous êtes connecté en tant que

Veillez choisir un fichier ZIP contenant vos SHP et appuyez sur le bouton Envoyer :

Intégration des données dans la base Gr@ce

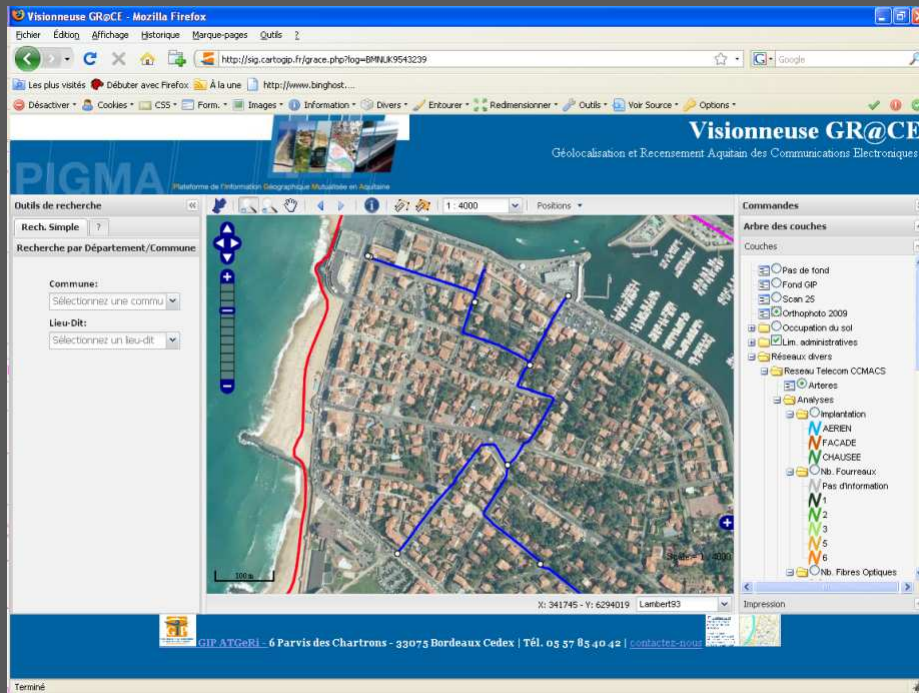




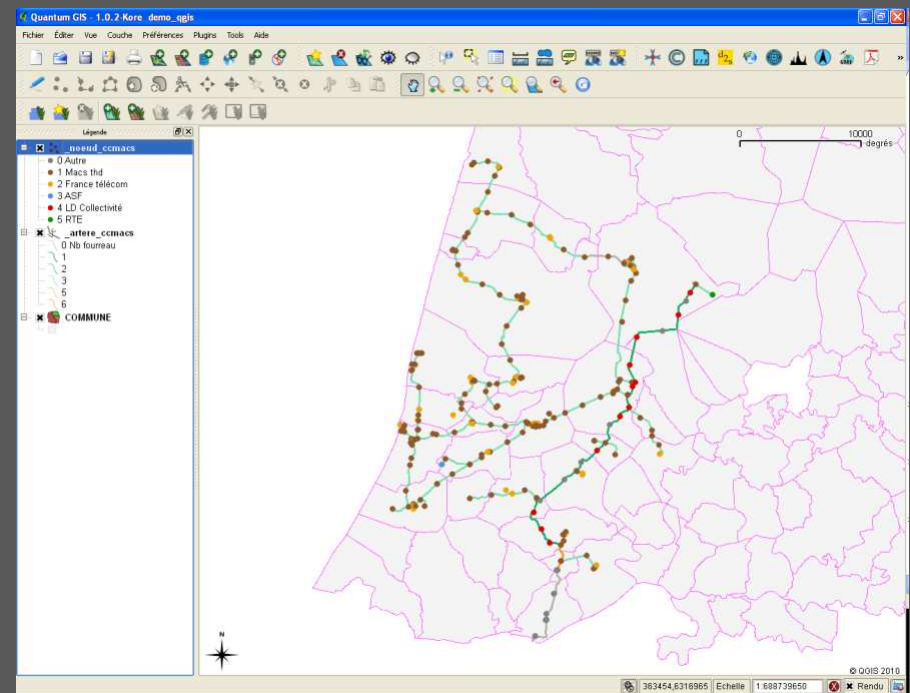
Exploitation côté collectivité



Viewer web



SIG (Local)





Feuille de route

Je souhaite **entrer dans la dynamique** [Gr@ce](#)



- Je prévois des **travaux** des enfouissements de fourreaux, un RIP ou un schéma d'ingénierie:
 - Je spécifie le format de sortie dans mon CCTP
 - Mon prestataire me fournit la donnée et la dépose dans l'espace prévu sur www.cartogip.fr
- J'ai un **projet de réseau**, je demande une **extraction complète** de la base de données pour optimiser la connaissance de **mon patrimoine Numérique**.

Le CR Aquitaine transforme mes données d'entrée pour les répartir dans la Base [Gr@ce](#).

Je peux **vérifier l'actualisation** de ma donnée par le viewer

Je m'intègre dans une **dynamique globale** dans laquelle je reste maître de ma donnée et de mes outils d'exploitation!



Gr@ce

