



Bienvenue



PIGMA - Groupe de travail
Réseaux de communications électroniques
2eme Réunion

Mardi 05.10.2010

Amandine Lafferrairie
Conseil Régional d'Aquitaine
amandine.lafferrairie@aquitaine.fr

Sébastien Negre / Philippe LORIOT
GIP ATGeRi
Sebastien.negre@gipatgeri.fr
philippe.loriot@gipatgeri.fr



PIGMA - Groupe de travail
Réseaux de communications électroniques



Déroulement de la réunion:

Introduction

1 Méthodologie de Gr@ce

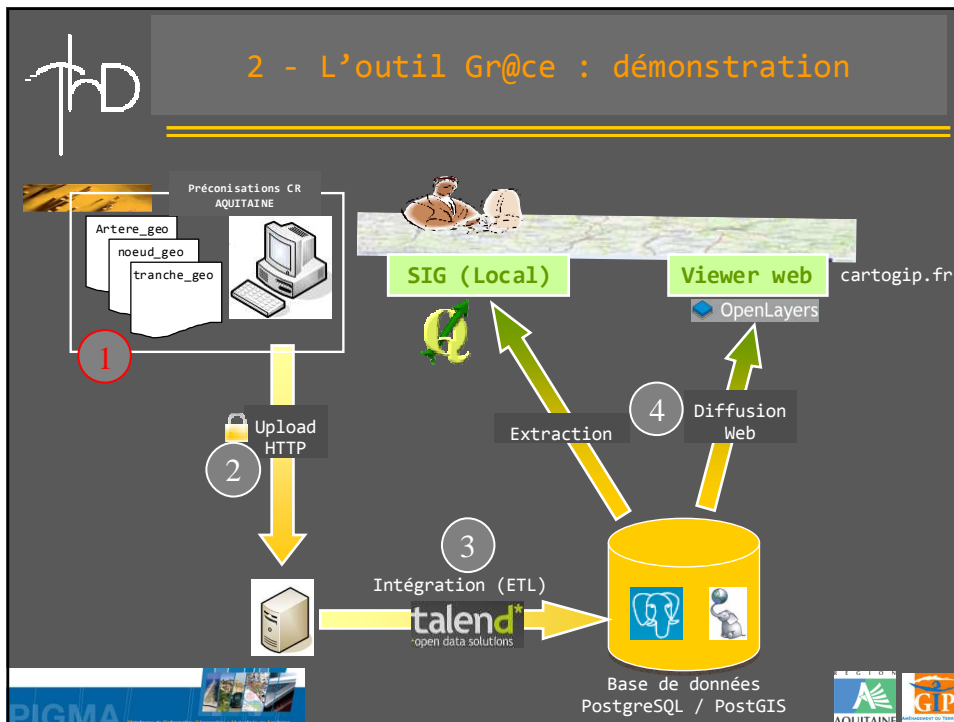
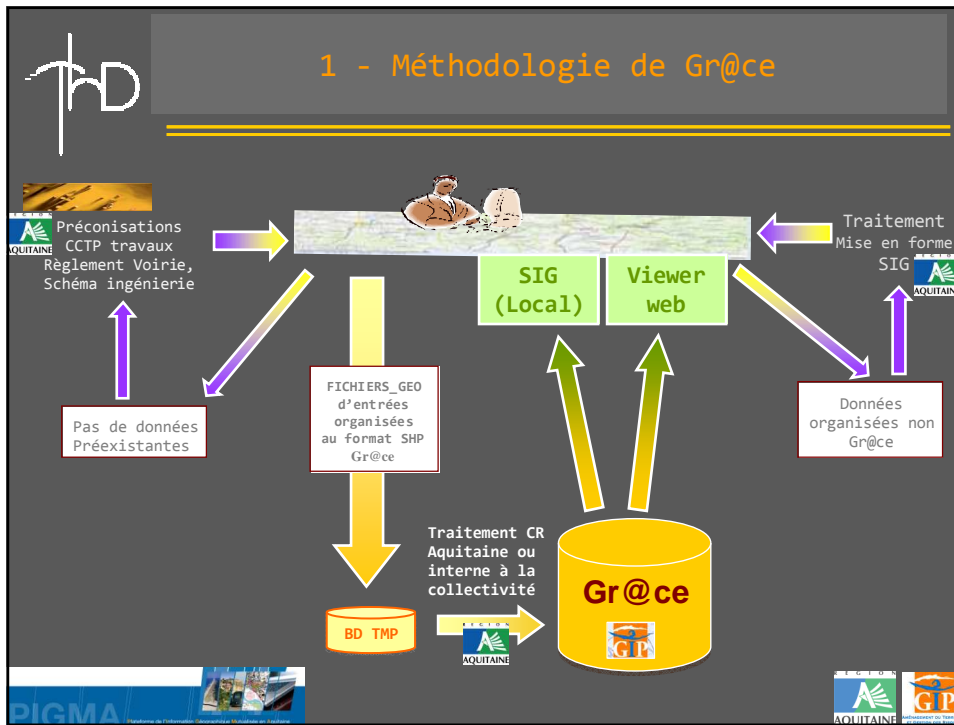
2 Démonstration de l'outil

3 Données opérateurs et gestionnaires

4 Discussion

Conclusion







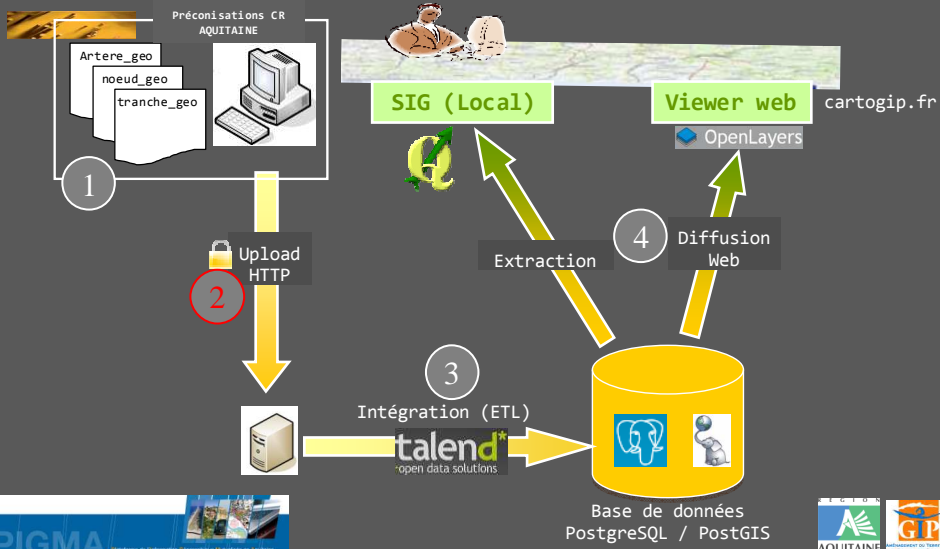
2 - L'outil Gr@ce : démonstration

1 les fichiers d'entrée

- artere_geo
- noeud_geo
- tranche_geo



2 - L'outil Gr@ce : démonstration





2 - L'outil Gr@ce : démonstration

2 Upload des fichiers vers le serveur

Accès sécurisé

IDENTIFIANT : aaaaaa

MOT DE PASSE : *****

Rester identifié

OK

Upload Grace

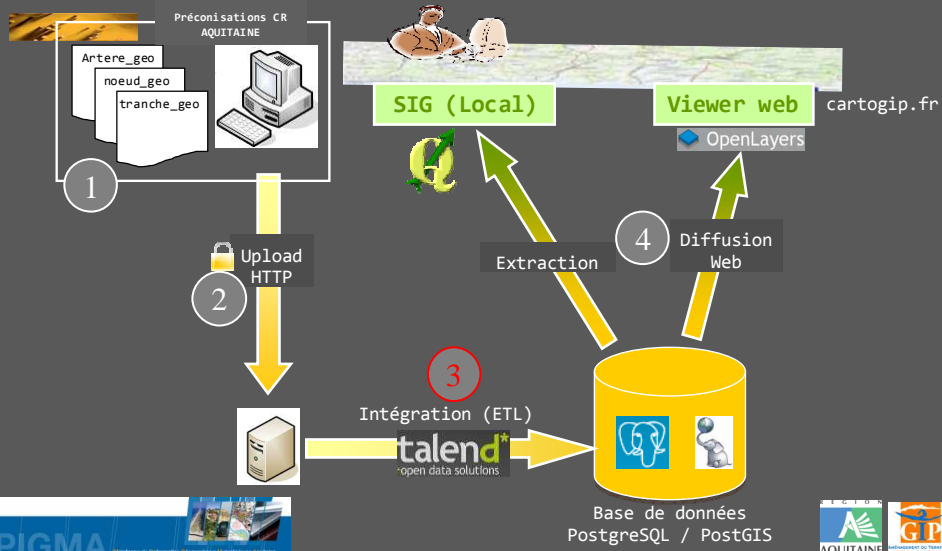
Vous êtes connecté en tant que :

veuillez choisir un fichier ZIP contenant vos SHP et appuyez sur le bouton Envoyer!

Percourir... Envoyer



2 - L'outil Gr@ce : démonstration



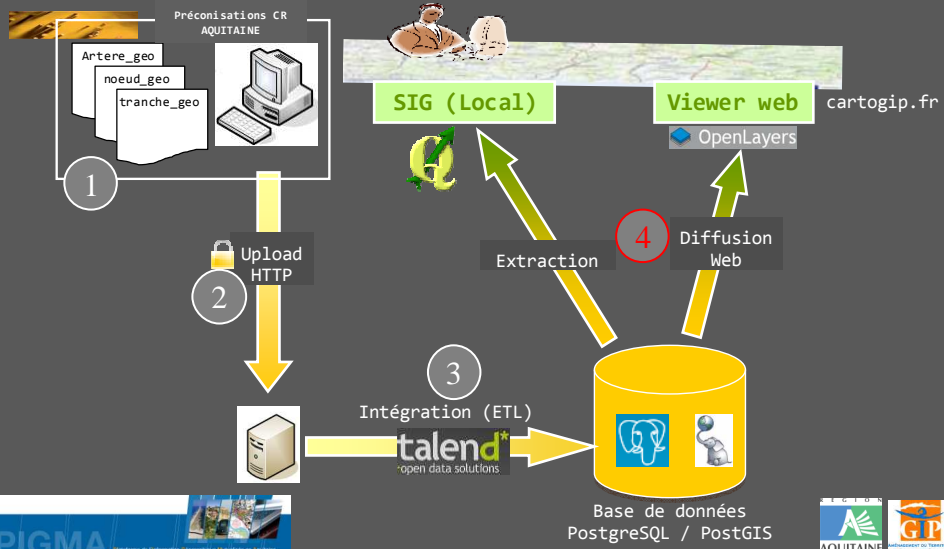


2 - L'outil Gr@ce : démonstration

3 Intégration des données dans la base avec Talend (moulinette)



L'outil Gr@ce





2 - L'outil Gr@ce : démonstration

4 Exploitation de la base de données

- Client base de données type PGAdmin
- SIG Bureautique type QGIS
- Viewer Web PIGMA



2 - L'outil Gr@ce : démonstration

PGAdmin

id_artere	id_com_insee	voie_artere	type_inpl_ar	long_artere	etal_artere	nœud_a	nœud_b	nbr_four_artere
1	COVS_ARTERE_47157	RUE PALL EDEE	35	0	4			4
2	COVS_ARTERE_47157	D708	95	0	6			6
3	COVS_ARTERE_47157	ARMÉE MARCÉ	95	0	4			4
4	COVS_ARTERE_47310	ROUTE DU PONT	125	0	4			4
5	COVS_ARTERE_47233	VOIE COMMUNE	7	0	18			18
6	COVS_ARTERE_47233	RM 113 AVENUE	80	0	6			6
7	COVS_ARTERE_47233	RM 113 AVENUE	101	0	6			6
8	COVS_ARTERE_47233	RUE JEAN POLA	75	0	6			6
9	COVS_ARTERE_47233	RM 113 AVENUE	122	0	6			6
10	COVS_ARTERE_47233	RUE JEAN POLA	34	0	6			6
11	COVS_ARTERE_47233	RUE JEAN POLA	36	0	6			6
12	COVS_ARTERE_47233	RUE JEAN POLA	31	0	6			6
13	COVS_ARTERE_47233	RM 113 AVENUE	135	0	8			8
14	COVS_ARTERE_47233	RUE DES POMME	70	0	8			8
15	COVS_ARTERE_47233	RUE VICTOR HL	65	0	8			8
16	COVS_ARTERE_47233	RUE VICTOR HL	85	0	8			8
17	COVS_ARTERE_47233	RUE VICTOR HL	91	0	8			8
18	COVS_ARTERE_47233	RUE VICTOR HL	55	0	8			8
19	COVS_ARTERE_47233	RUE VICTOR HL	95	0	8			8
20	COVS_ARTERE_47233	RUE DES POMME	75	0	8			8
21	COVS_ARTERE_47233	RUE DES POMME	80	0	8			8
22	COVS_ARTERE_47233	RUE DES POMME	80	0	8			8
23	COVS_ARTERE_47233	VOIE COMMUNE	134	0	4			4
24	COVS_ARTERE_47233	VOIE COMMUNE	130	0	4			4
25	COVS_ARTERE_47233	VOIE COMMUNE	176	0	4			4
26	COVS_ARTERE_47233	VOIE COMMUNE	106	0	4			4
27	COVS_ARTERE_47233	VOIE COMMUNE	220	0	4			4
28	COVS_ARTERE_47233	RUE JEAN POLA	124	0	4			4
29	COVS_ARTERE_47233	LIEU DET LESTAL	142	0	4			4
30	COVS_ARTERE_47233	LIEU DET LESTAL	446	0	4			4
31	COVS_ARTERE_47233	LIEU DET PLEUSE	327	0	4			4

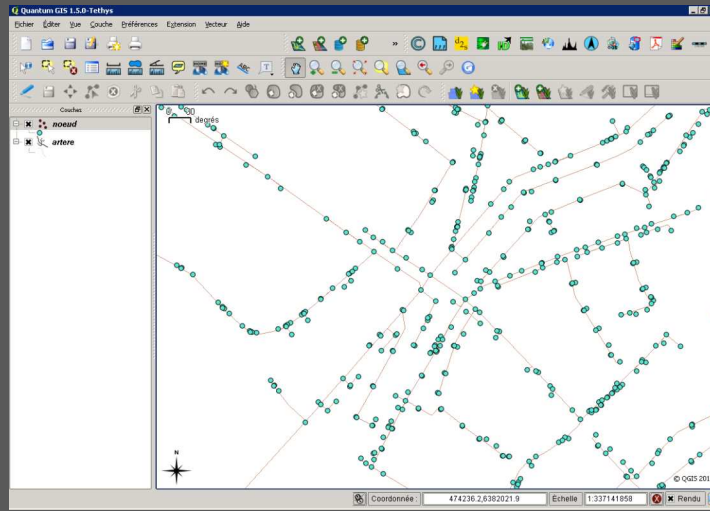




2 - L'outil Gr@ce : démonstration



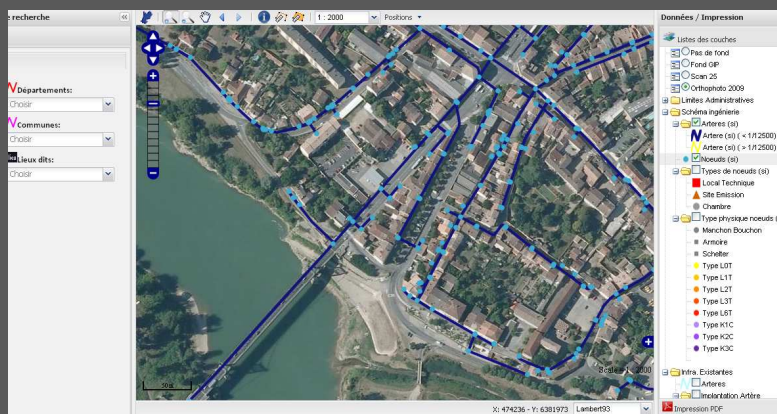
QGIS



2 - L'outil Gr@ce : démonstration



Cartogip.fr





3 – Données opérateurs et gestionnaires



3.1 LME – connaissance des réseaux:
Circulaire à destination des Préfets de
Départements → définition des zones et
points sensibles

3.2 Offre France Telecom Infrastructure
Boucle Locale



PIGMA – Groupe de travail Réseaux de communications électroniques



4 Discussion





PIGMA – Groupe de travail
Réseaux de communications électroniques



Objectifs/Conclusion

