



RÉPUBLIQUE FRANÇAISE

PREFET DE LA DORDOGNE

# NUMERISATION DES DOCUMENTS D'URBANISME

Direction Départementale des Territoires de la Dordogne

P I G M A – 15 janvier 2013

# 1 – Documents d'urbanisme - contexte

## Règlements d'urbanisme et procédures au 01/01/2013 en Dordogne

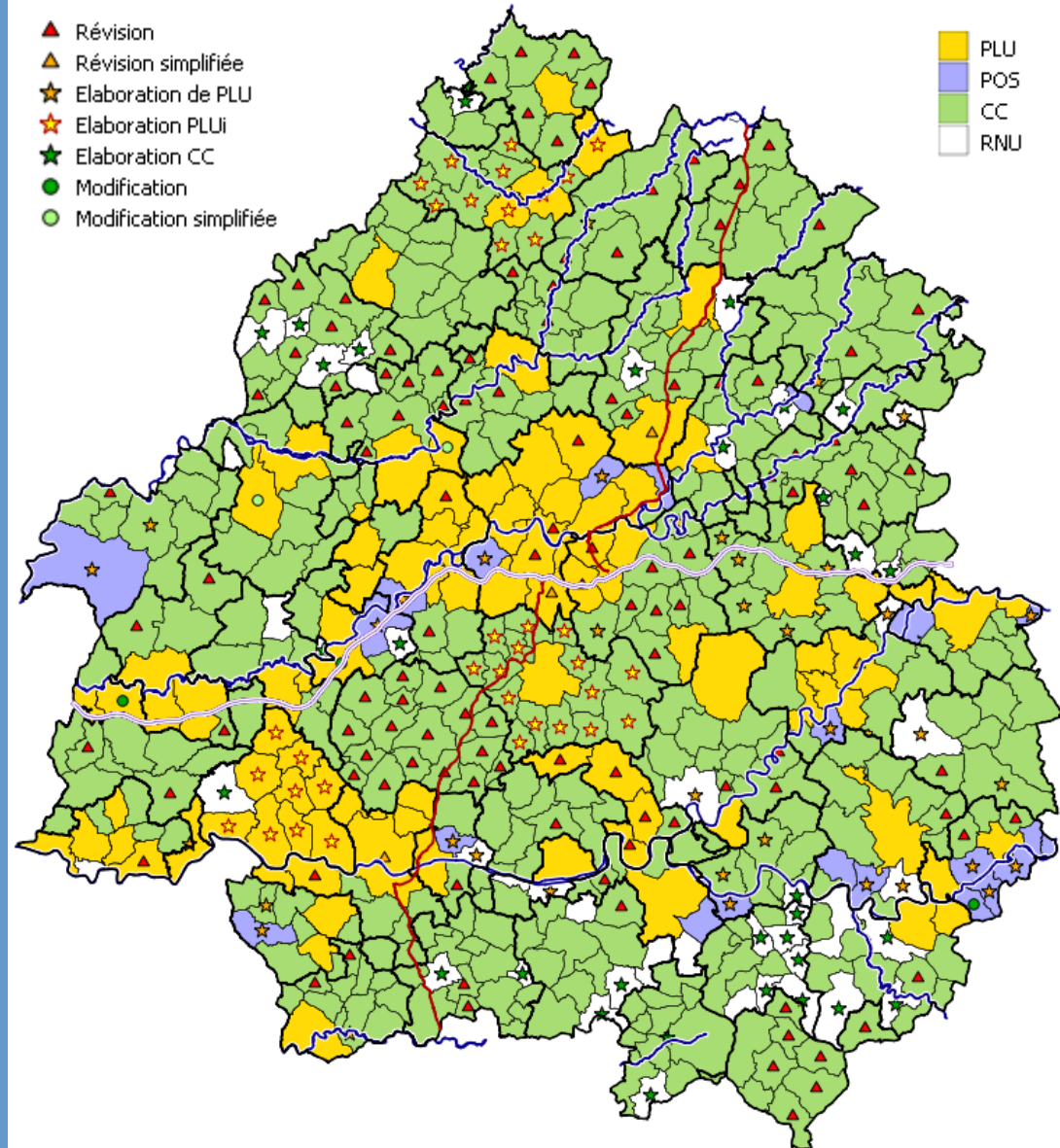
Nombre de communes 557  
Documents opposables 507

---

CC 386  
PLU 99  
POS 22  
RNU 50

---

Élaboration PLU (ou PLUi) 75  
Révision ou modification PLU 17  
Élaboration CC 32  
Révision CC 103  
RNU sans procédure 11



# 2 – Usages & bénéfices

## **Amélioration de l'efficacité et de la qualité des services**

Améliore la connaissance des territoires et facilite le portage du « dire de l'État » - Études, Notes d'Enjeux

Objective la prise de décision en matière d'avis, d'instruction, de procédures...

Facilite les procédures impliquant des échanges ou travaux communs avec les Collectivités

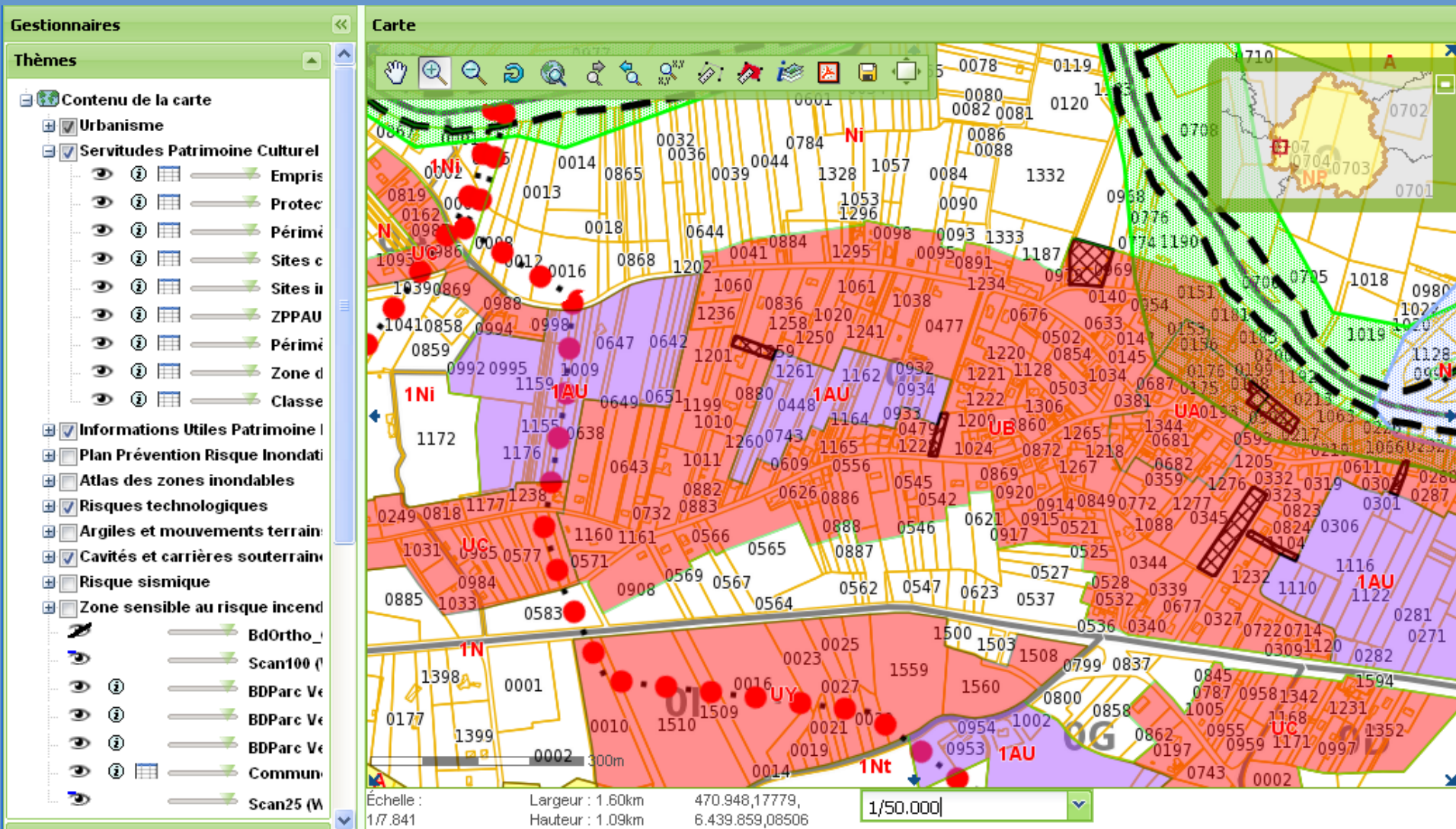
Facilite et accélère les échanges entre acteurs du territoire

Facilite la communication de l'information aux citoyens, via Internet par exemple

Garantit une meilleure qualité des documents, permettant ainsi de limiter les contentieux

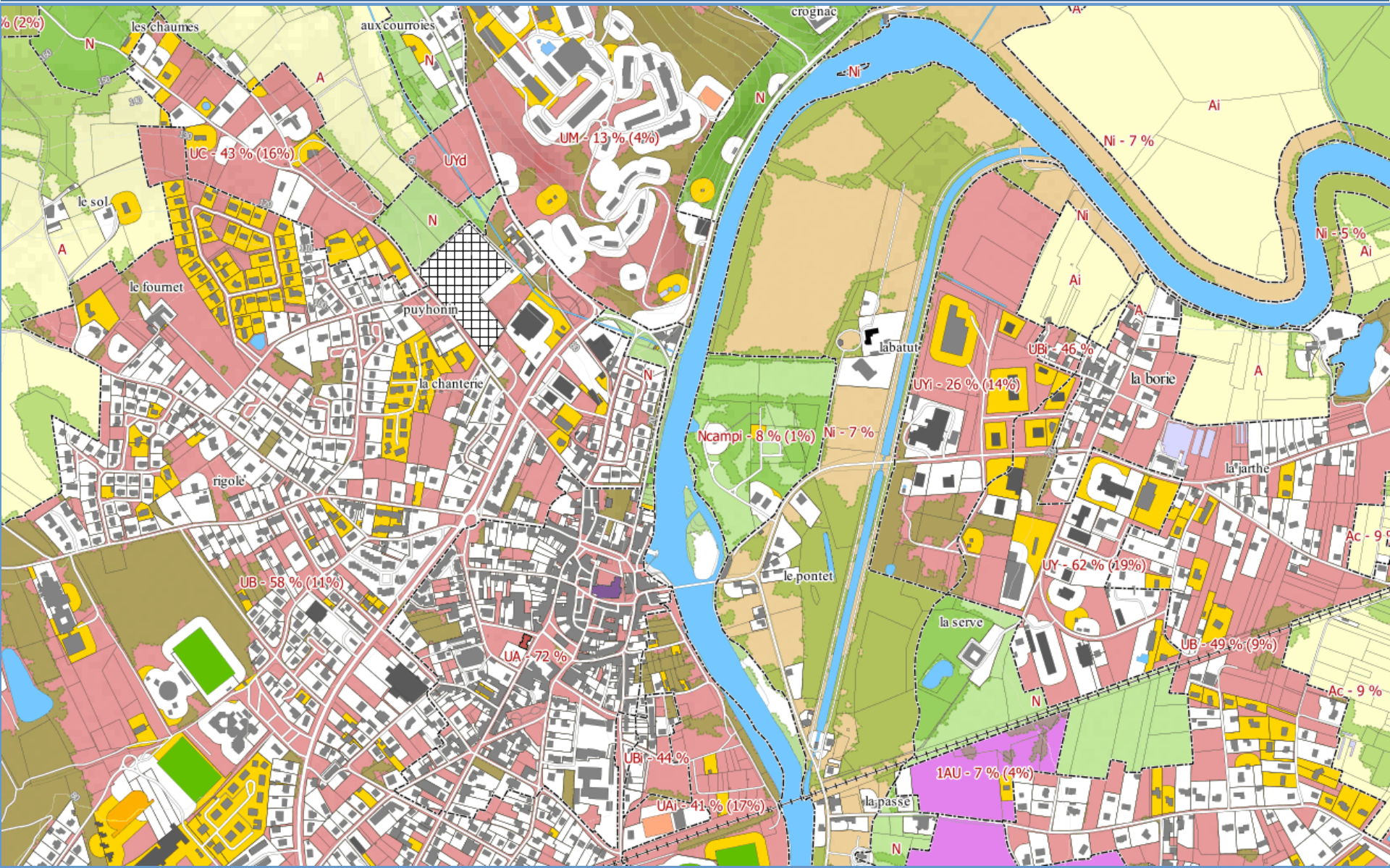
# 2 – Usages & bénéfices

## Aide à l'instruction des permis de construire



# 2 – Usages & bénéfices – Connaissance des territoires

## Analyse diachronique de la consommation foncière & espaces constructibles disponibles



# 3 – Dématérialisation des documents d'urbanisme

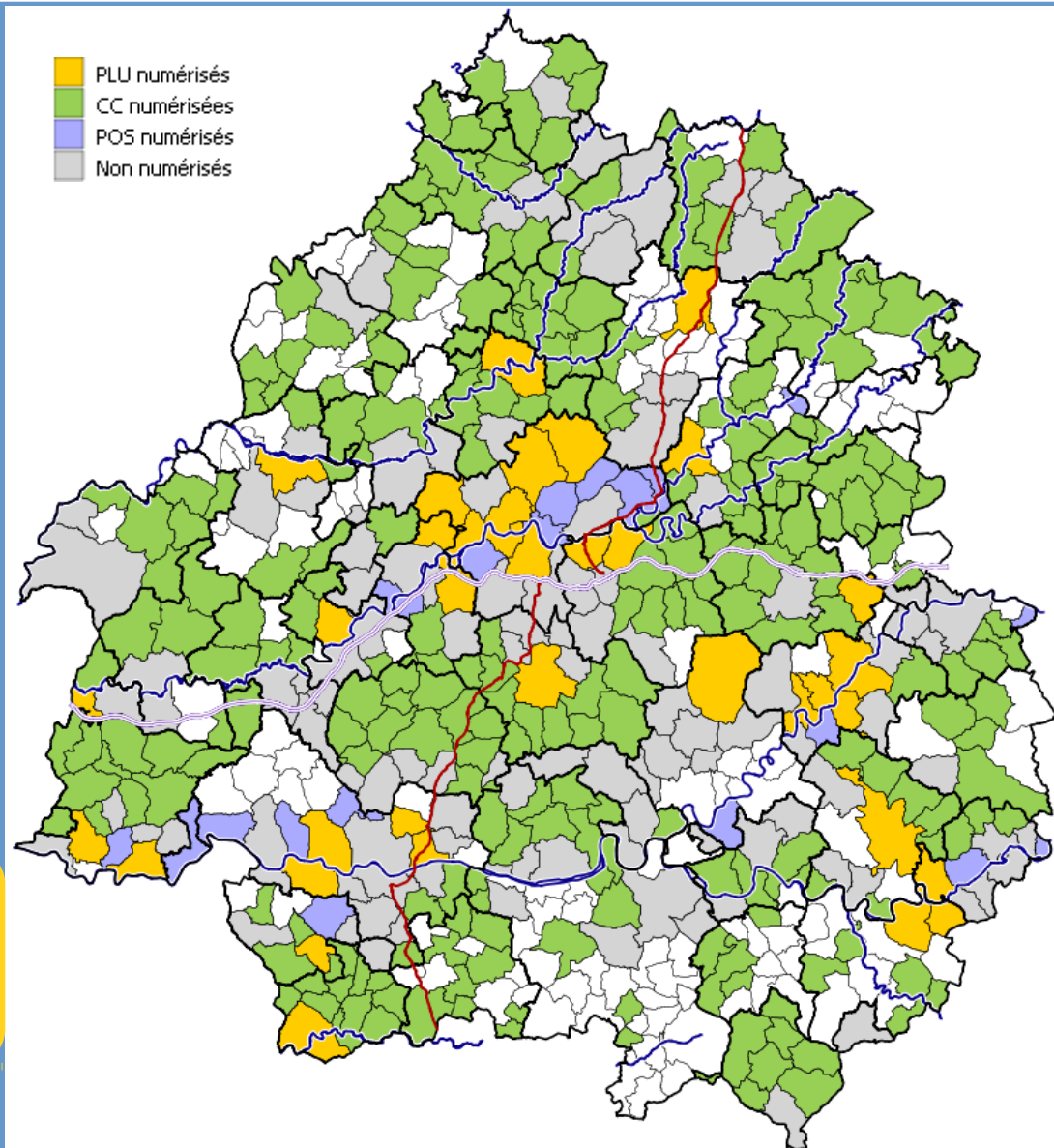
## Production en régie DDE24 et DDAF24 2005 > 2009

Nombre de communes 557  
Documents opposables 422

CC 254 / 311  
PLU 36 / 48  
POS 19 / 43

Total 309 / 422

Une couverture qui tend vers l'exhaustivité  
mais des productions incomplètes et  
qualitativement hétérogènes



# 3 – Dématérialisation des documents d'urbanisme

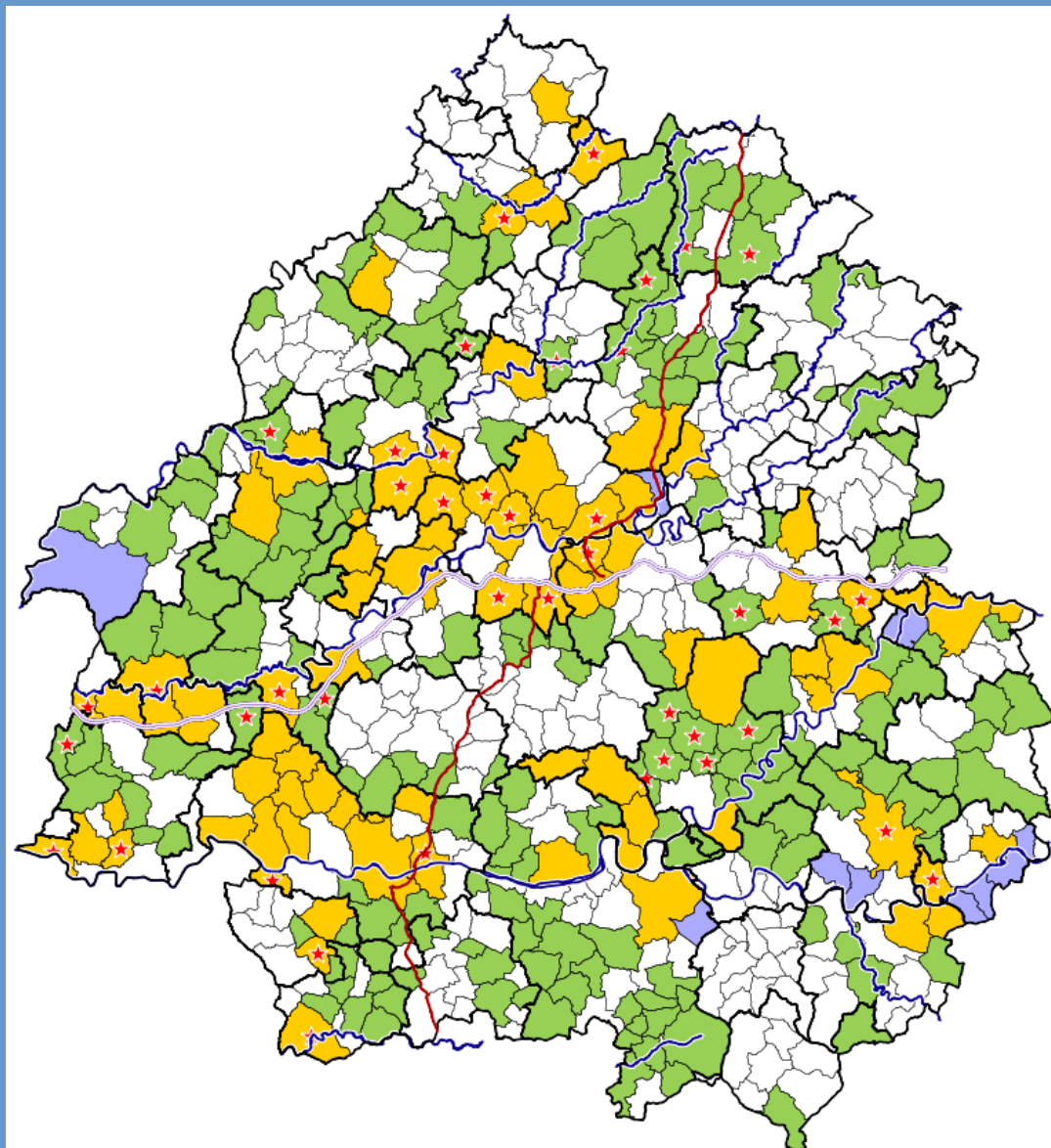
## Marché régional de dématérialisation 2009 - 2012

CC	157
PLU	73
POS	11
<b>TOTAL</b>	<b>241</b>

Mis à jour en régie par la DDT24

CC	18
PLU	24
<b>TOTAL</b>	<b>42</b>

Production normalisée, exhaustive, de  
qualité homogène, se substituant par  
endroit à la production réalisée en régie  
entre 2005 et 2009



# 3 – Dématérialisation des documents d'urbanisme

## Couverture départementale Régie + Marché régional au 01/01/2013

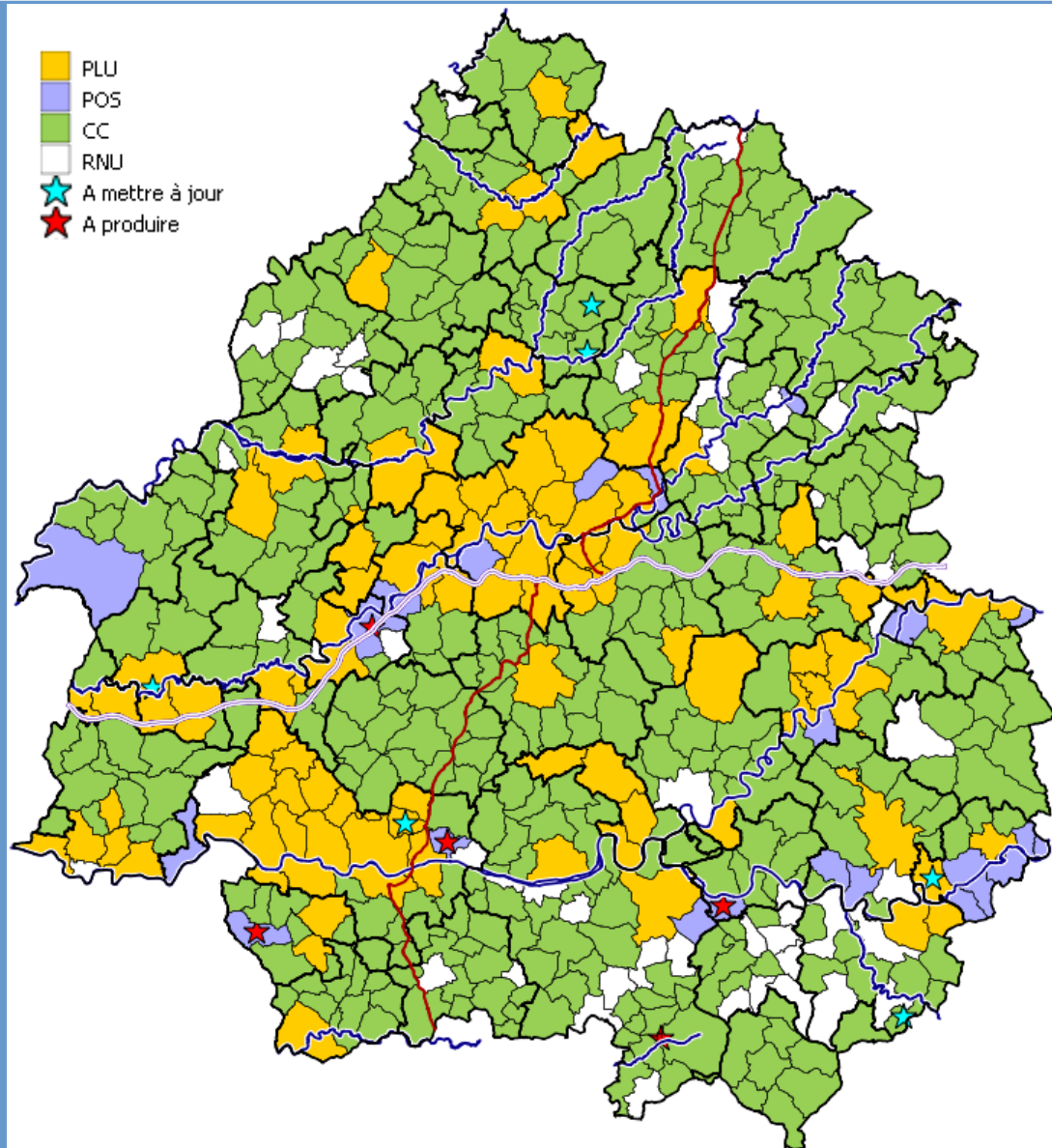
Nombre de communes **557**  
Documents opposables **507**

---

CC	385 / 385
PLU	98 / 98
POS	19 / 24
<b>TOTAL</b>	<b>502 / 507</b>

---

CC à mettre à jour	3
PLU à mettre à jour	3
POS à produire	5



# 4 – Promouvoir et accompagner la production SIG native des documents d'urbanisme

## Définition

Production directe du document d'urbanisme sous forme SIG, durant la procédure, par le maître d'œuvre (bureau d'étude, collectivité), qui constitue la source à partir de laquelle sont édités les plans papier opposables.

## Autonomie, fiabilisation des données & baisse des coûts

- Garantir la stricte équivalence des productions SIG avec les documents opposables papier
- Éviter le surcoût d'une dématérialisation
- Utiliser les données produites en cours de procédure pour améliorer l'analyse et l'expression du dire de l'État
- Éviter un lourd travail de contrôle de cohérence entre supports papier et produit numérique (80% du coût)
- Pérenniser la production SIG des documents d'urbanisme, et faciliter leur mise à jour (cercle vertueux)
- Étendre et démocratiser l'usage de ces données

## Accompagnement des Collectivités par la DDT24

- Information aux Collectivités sur la démarche des services de l'État à l'occasion des procédures d'urbanisme
- Proposition d'accompagnement de la Collectivité sous convention avec la DDT24
- Fourniture d'annexes techniques à insérer dans les appels d'offres pour la production SIG des PLU ou de CC
- Analyse des offres SIG des BE
- Mise à disposition des documents d'urbanisme SIG existants aux BE et cadrage de l'organisation
- Accompagnement technique des BE & contrôles des données à des étapes clés (au moins 3)

# 4 – Promouvoir et accompagner la production SIG native des documents d'urbanisme

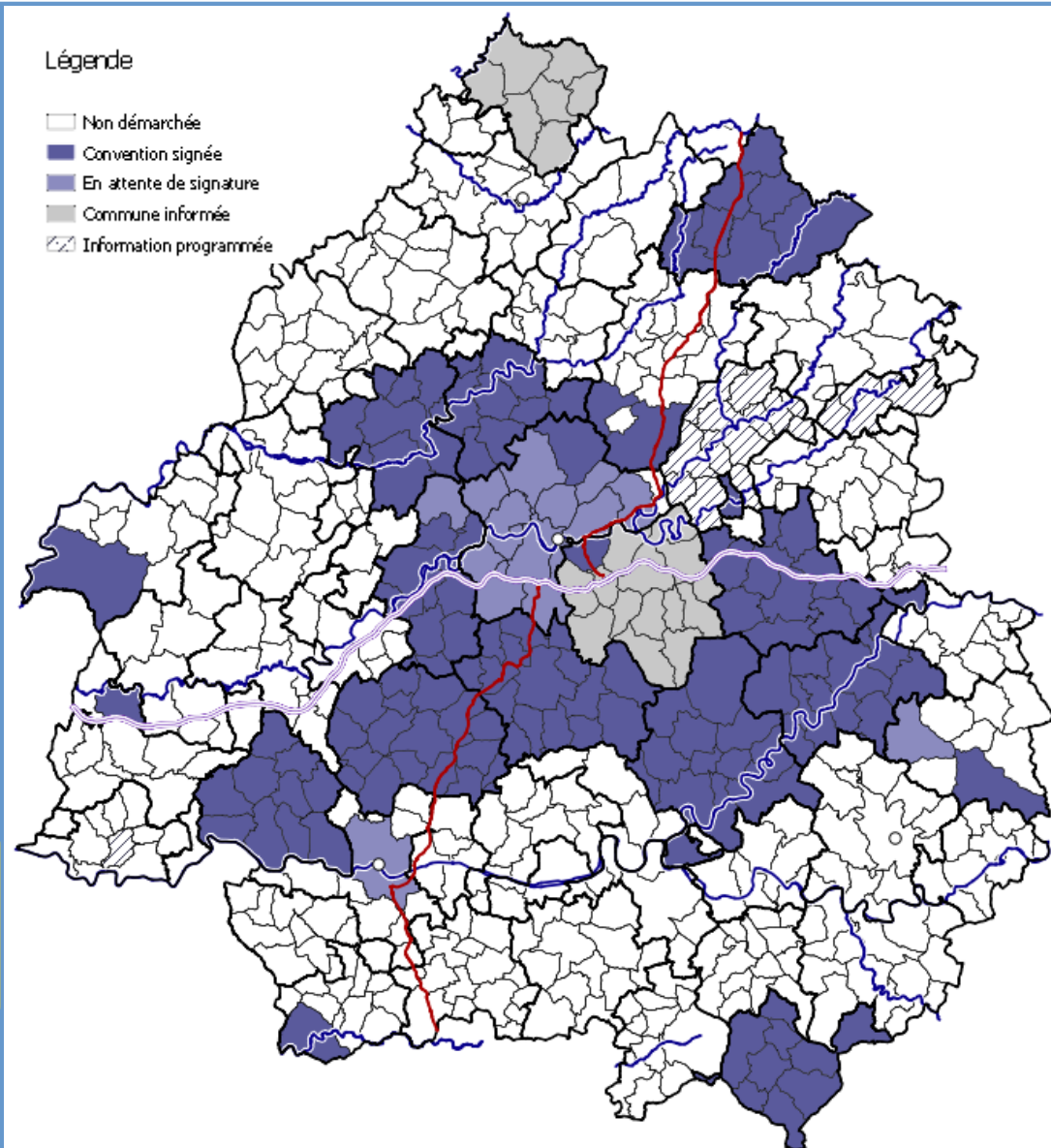
## Conventionnement des Collectivités depuis 2010

Communes sont accompagnées	132
Conventions sont en attente de signature	17
Communes vont être sensibilisées	16
Communes n'ayant pas donné suite	21

### Accompagnement - Procédures en cours

CC	~ 30 / 135
PLU (dont 2 PLUi - 26 communes)	~ 40 / 92

Démarche avant tout « opportune » : réalisée à l'occasion ou en prévision du démarrage de procédures d'élaboration ou de révision de documents d'urbanisme



# 4 – Promouvoir et accompagner la production SIG native des documents d'urbanisme

## ATOUS, OPPORTUNITES – CE QUI FAVORISE LA DEMARCHE

- Norme technique nationale COVADIS issue de la recommandation CNIG/CERTU
- Mise à disposition gracieuse du référentiel parcellaire cadastral de l'IGN aux collectivités
- PIGMA - Mise à disposition de données aux collectivités et à leur BE
- Marché régional des services de l'État pour la primo-numérisation des documents d'urbanisme
  
- Travaux et missions de l'Atelier de Géographie Rurale Numérique
- Compétences et expérience de la DDT24 pour assister les collectivités et leur BE
  
- Gratuité de l'assistance proposée aux collectivités
- Faible coût relatif du passage au numérique = investissement pour les futures procédures
- Dotation Générale de Décentralisation (DGD) pour la production SIG des documents d'urbanisme
- Un intérêt économique naissant pour les BE, fonction de la réussite de la démarche...
  
- Un territoire quasiment vierge d'initiative antérieure comparable, potentiellement concurrente (!)
- La mise en place du Schéma Départemental de Coopération Intercommunale ; la prise de compétences

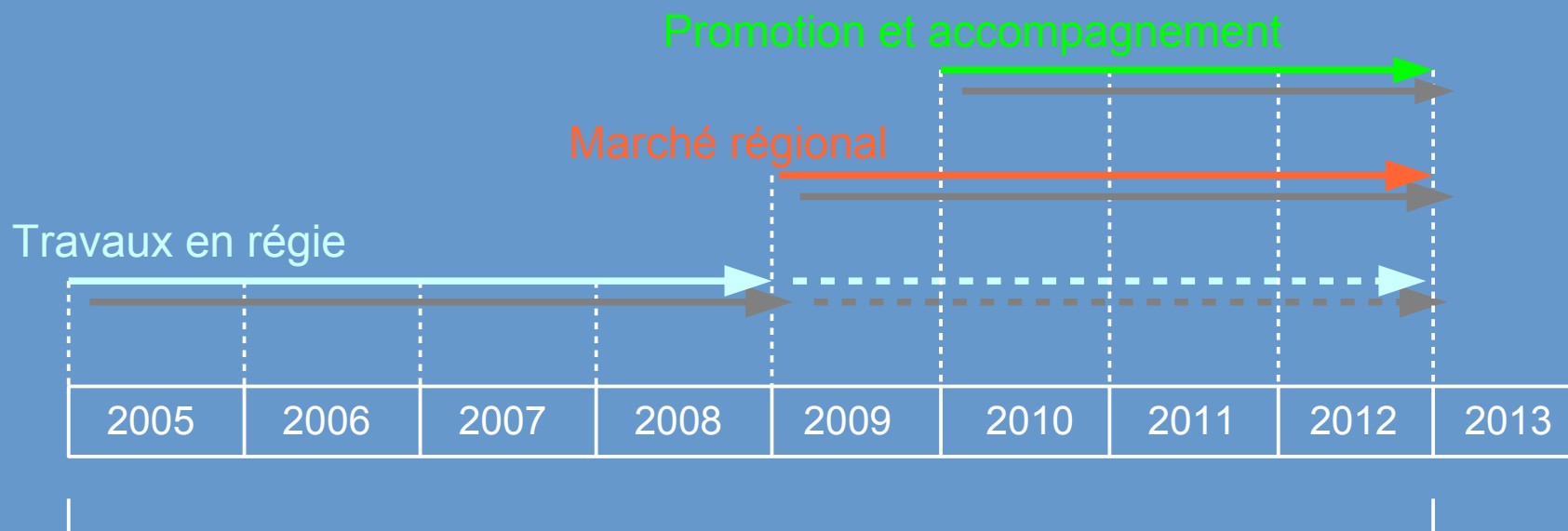
# 4 – Promouvoir et accompagner la production SIG native des documents d'urbanisme

## **DIFFICULTES, MENACES – CE QUI PENALISE LA DEMARCHE**

- Démarche qui n'est qu'incitative - aucun caractère obligatoire. L'État n'a pas légiféré en la matière
- Des BE généralement peu formés et familiarisés avec l'univers des SIG
- Rare adéquation des exigences et des moyens pour des territoires couverts par des Cartes Communales
- Procédures généralement de plusieurs années = accompagnement et évaluation de longue haleine
- Difficile coordination des acteurs sur le territoire (Services de l'État, Collectivités, BE...)
- Peu de collectivités en capacité d'utiliser directement les données d'urbanisme SIG
- Peu de collectivités en capacité de relayer cette démarche sur leur territoire

# 5 – Moyens engagés en DDT24

## Personnels & compétences



Pilotage et promotion de la démarche (interne & externe)	1
Production et contrôle des données	6
Administration, publication des données + suivi du marché régional	1
Développement SGBD : outil de suivi planification et production	1

**~ 3 Équivalents Temps Plein**

# 5 – Moyens engagés en DDT24

## Suivi des procédures et des productions

SUDOCUH

Accueil Plans Schémas Habitat Collectivités Cartes Aide contextuelle

S'authentifier

### Situation de la commune de Atur

**Procédure principale en cours** : Révision de PLU portée par Atur  
**Procédure principale approuvée** : Révision de PLU portée par A

#### Révisions simplifiées approuvées

0

### Liste des procédures intéressant la commune de Atur

Pages 1 - Page 1 sur 1 - 2 lignes de 1 à 2 sur 2 - Nombre de

Plan	Procédure	Collectivité en charge	Commune
PLU	<a href="#">Révision</a>	Atur	Atur
PLU	<a href="#">Révision</a>	Atur	Atur

Pages 1 - Page 1 sur 1 - 2 lignes de 1 à 2 sur 2 - Nombre de

Planif et Prod SIG

Publication

Démarches Collectivités

A propos...

## Productions SIG des documents d'urbanisme en Dordogne

### CONSULTATION PLANIF ET PRODUCTION SIG



Consultation des procédures par commune



Procédures en cours...



Production SIG des Cartes Communales



Production SIG des POS et PLU

### PLANIFICATION



Suivi et mise à jour des procédures par commune



[Consulter SUDOCUH](#)

### PROGRAMMATION DES PRODUCTIONS



Documents à produire ou à mettre à jour



Liste globale des procédures



CC numérisées sur BD ORTHO



PLU en procédures légères

### DEMATERIALISATION



Désignation et suivi de dématérialisation par procédure

Suivi de production et contrôles par lot

### PROD SIG NATIVE - BE ET COLLECTIVITEES



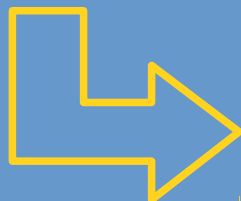
Désignation des Bureaux d'études par procédure

Suivi de production des Bureaux d'Etudes



Direction Départementale des Territoires

Service Connaissance et Animation Territoriale  
Cité Administrative - 24 024 PERIGUEUX



Un circuit d'information complexe et peu fiable...

# 6 – Conclusions & Perspectives

**D**es productions devenues indispensables pour les services de l'État en DORDOGNE, mais concernant et intéressant également l'ensemble des acteurs du territoire

**U**ne couverture départementale quasi exhaustive, de bonne qualité, mais en mutation et rapidement périssable

**D**es compétences et une expérience importante en DDT(M), tant en ce qui concerne la production que l'exploitation, la valorisation des données

**U**ne démobilisation en marche des moyens et des compétences depuis la fin du marché régional

**U**ne relative réussite de notre démarche de promotion et d'accompagnement des Collectivités mais une coordination longue et complexe, et un territoire encore en faible capacité de relais...

## QUESTIONS DE LA DDT24 CONCERNANT LES TRAVAUX A CONDUIRE

**1 - Quels moyens mobiliser ou conserver afin d'entretenir cette ressource, vivante ?**

**2 - Quelles organisation et « répartition des rôles » pour permettre la montée en compétence des Collectivités et des Bureaux d'Études ?**