

LITTORAL AQUITAIN

GROUPEMENT
D'INTERET
PUBLIC



Occupation du sol littorale

*GT OCS Grande Echelle – R4
4 avril 2012*



A | Objectifs du GIP et de ses partenaires

B | Caractéristiques

C | Calendrier de production

D | 1^{ère} production OCS 2009

E | Méthode de validation



Sommaire



A | Objectifs du GIP et de ses partenaires

/ A /

Le GIP Littoral Aquitain un outil de gouvernance

Les membres

Etat,
 Conseil Régional d'Aquitaine,
 Conseils Généraux de la Gironde, des Landes et des Pyrénées-Atlantiques
 Intercommunalités du littoral (totalité : 2 Cda et 10 Cdc)

Les missions

Conception et la mise en œuvre du Plan de Développement Durable du Littoral Aquitain (PDDL).

Dispositif d'expertise, d'appui technique et d'accès aux connaissances, commun à l'ensemble de ses membres.

Outil de réflexion, de coordination et d'appui pour l'aménagement et la gestion des espaces littoraux.

Emergence de partenariats et de projets littoraux / Renforcement de la cohérence des actions locales.

Cdc Pointe du Médoc

Cdc Lacs Médocains

Cdc Méduillenne

Cdc Bassin Arcachon Nord

CA Bassin Arcachon Sud

Cdc Grands Lacs

Cdc Mimizan

Cdc Landes côte nature

Cdc MACS

Cdc Seignosse

CA Bayonne Anglet Biarritz

Cdc Sud Pays Basque



4

Schéma partagé d'organisation de l'espace

Les enjeux de prospective & d'aménagement durable du littoral Aquitain

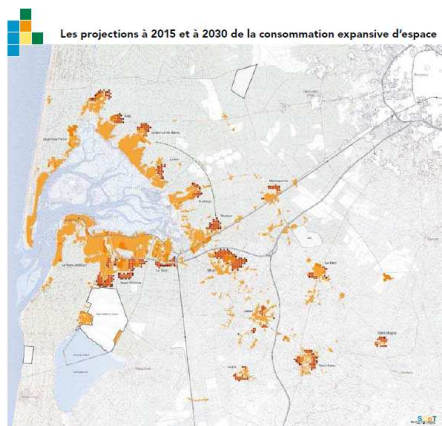
SOE : un socle commun de connaissance

Etat des lieux de l'occupation de l'espace

| PLU | Corine Land Cover | OCS Gde Echelle |
|---|--|---|
| | | |
| <ul style="list-style-type: none"> ■ zone urbanisée 18.4Ha ■ zone à vocation agricole 225.4Ha ■ zone naturelle protégée 1632.8Ha | <ul style="list-style-type: none"> ■ territoires artificialisés 86.55Ha ■ territoires agricoles 281.16Ha ■ forêts et milieux semi-naturels 130.72Ha ■ zones humides 749.19Ha ■ surfaces en eau 629.03Ha | <ul style="list-style-type: none"> ■ bâti 9.4Ha ■ activité économique 80Ha ■ équipement 10.3Ha ■ zone agricole 150.5Ha ■ espace "naturel" 617Ha ■ zone humide 372Ha ■ surface en eau 637.5Ha |
| 1% 12% 87% | 4.6% 15% 80.4% | 5,3% 8% 86.7% |

SOE : un socle commun de connaissance

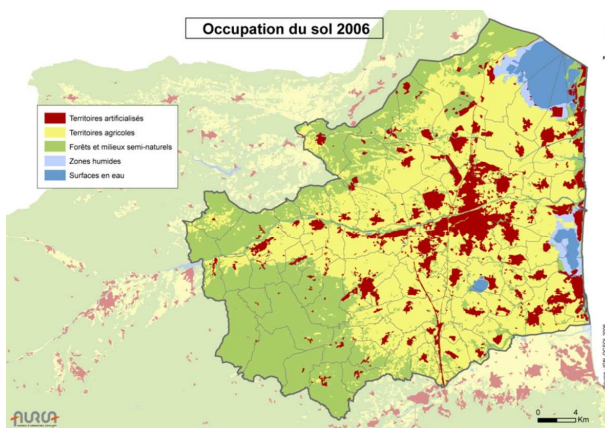
Analyse des dynamiques urbaines actuelles



Intégration des besoins de l'Etat / DTADD
+ partenariat aquitain / SOE



SCoT : apporter des données fiables et précises aux territoires



Intégration des besoins des porteurs de SCoT

Objectifs de la commande

Préparer le Schéma d'Organisation de l'Espace
Répondre aux besoins des SCOT

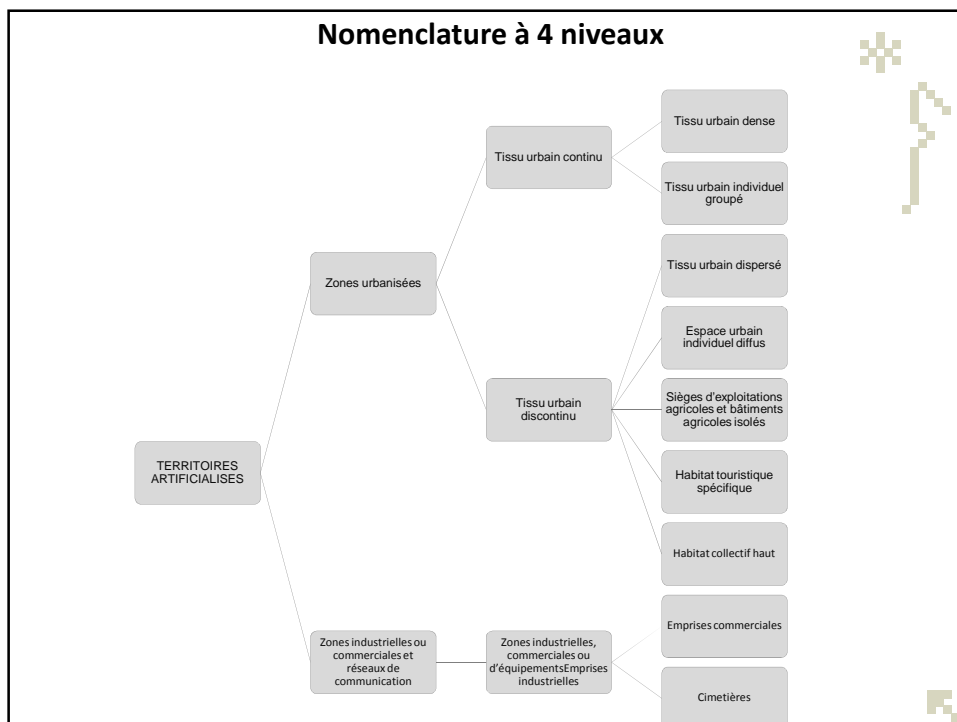
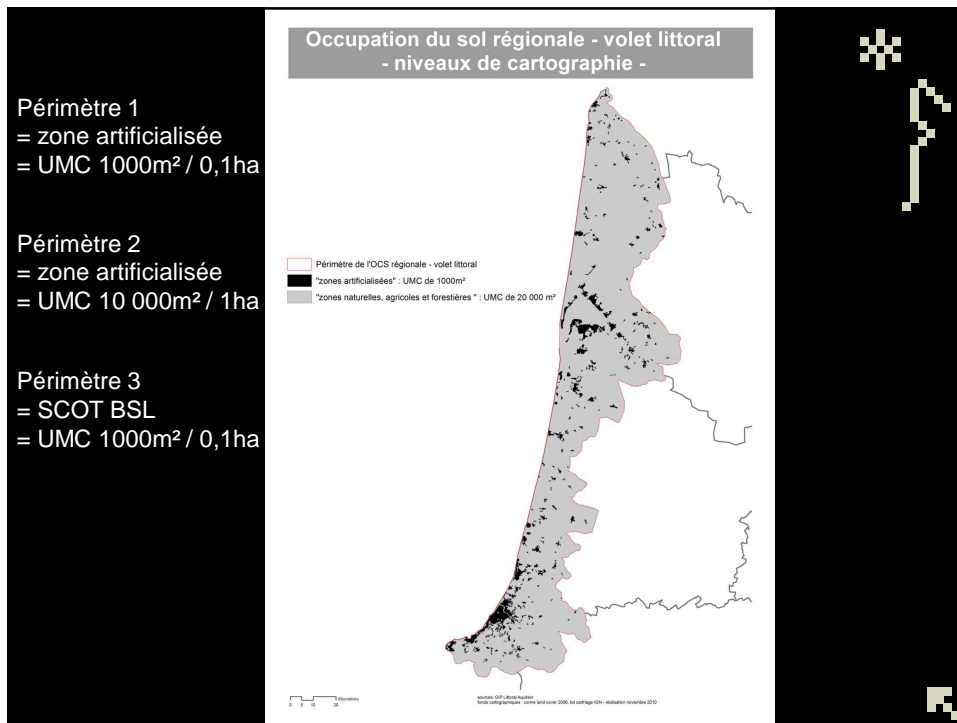
= occupation du sol 2009 suivant 2 échelles et 2 périmètres
= analyse diachronique entre 2000 et 2009

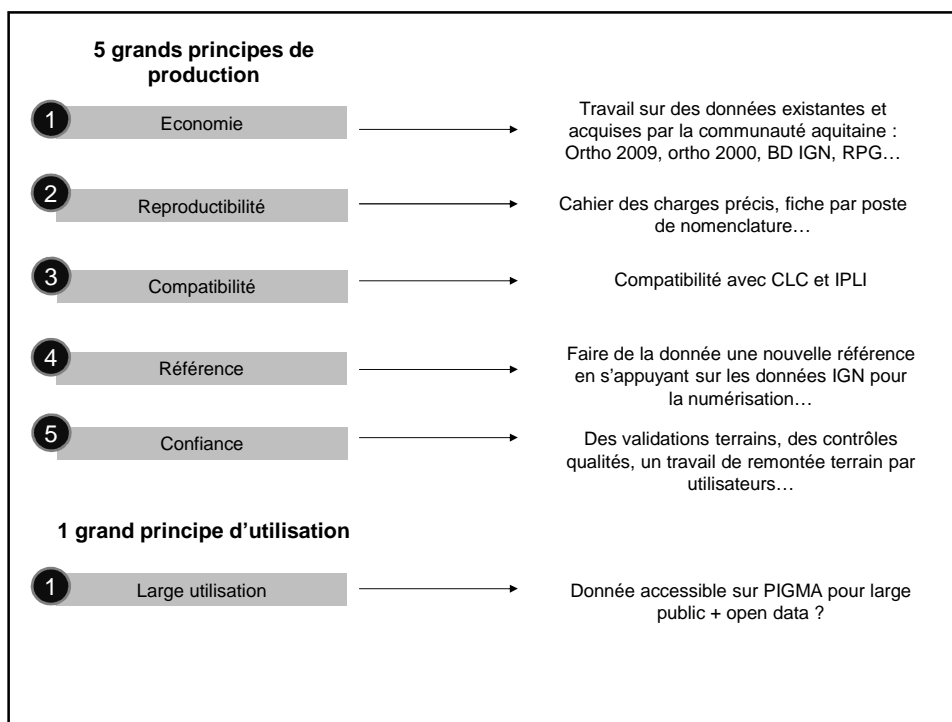


B | Spécificités caractéristiques



/ B /





C | Planning de production

/ C /

Retour sur les étapes de préparation

| | |
|---------------------------|---|
| 16 décembre 2010 | Initiation de la réflexion – GT OCS n°2 |
| 25 janvier 2011 | Affinement des besoins – GT OCS sous groupe littoral |
| Février à mai 2011 | Travail technique sur le CCTP |
| 4 mai 2011 | Lancement officiel de la démarche – CA du GIP Littoral Aquitain |
| 20 juillet 2011 | Sélection du Bureau d'Etude SIRS Lancement de la production |

Organisation

GIP Littoral Aquitain

Maitrise d'ouvrage

LITTORAL AQUITAIN

GIP Atgeri - PIGMA

Assistance à Maitrise d'Ouvrage

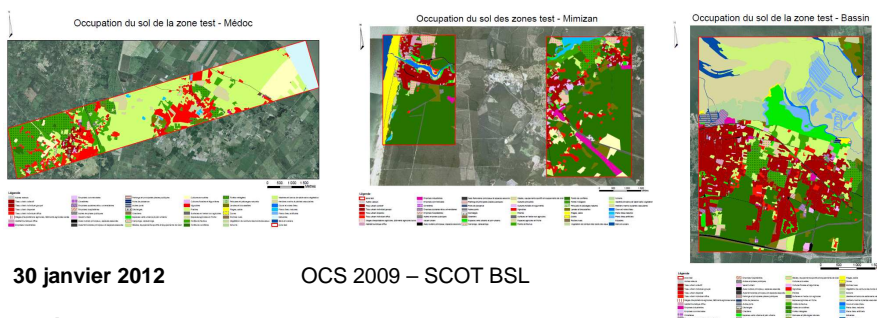
SIRS

Maitrise d'oeuvre



Etapes de production et de validation

Sept – nov 2011 Sélection niveau voirie et zone test de 100km²



30 janvier 2012

OCS 2009 – SCOT BSL

29 février 2012

OCS 2009 – reste du littoral

X juin 2012

remontée erreurs OCS 2009

31 mars 2012

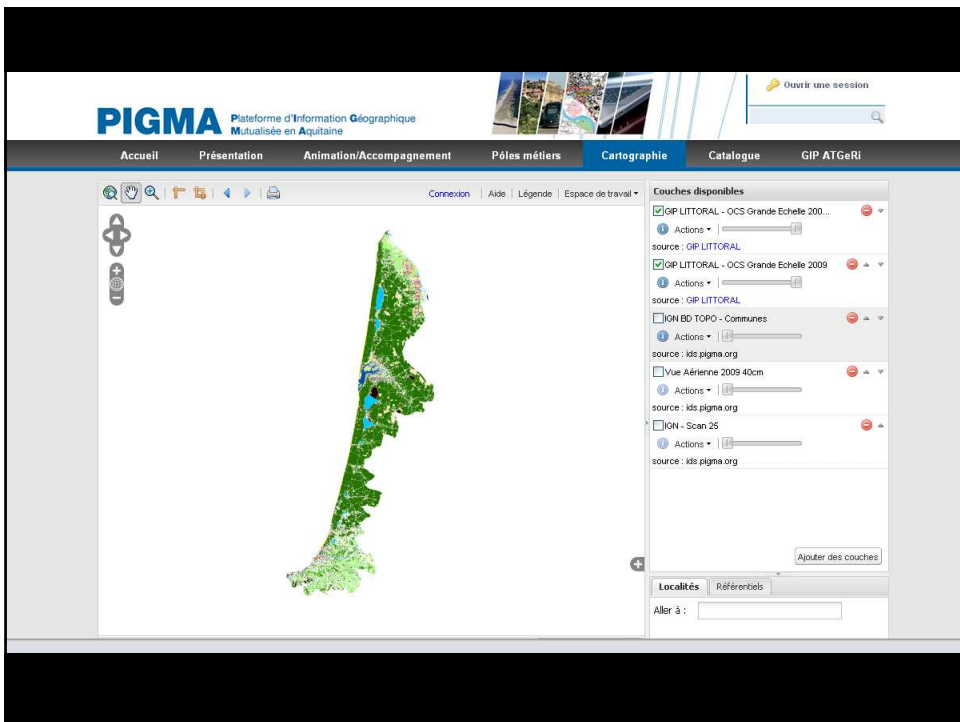
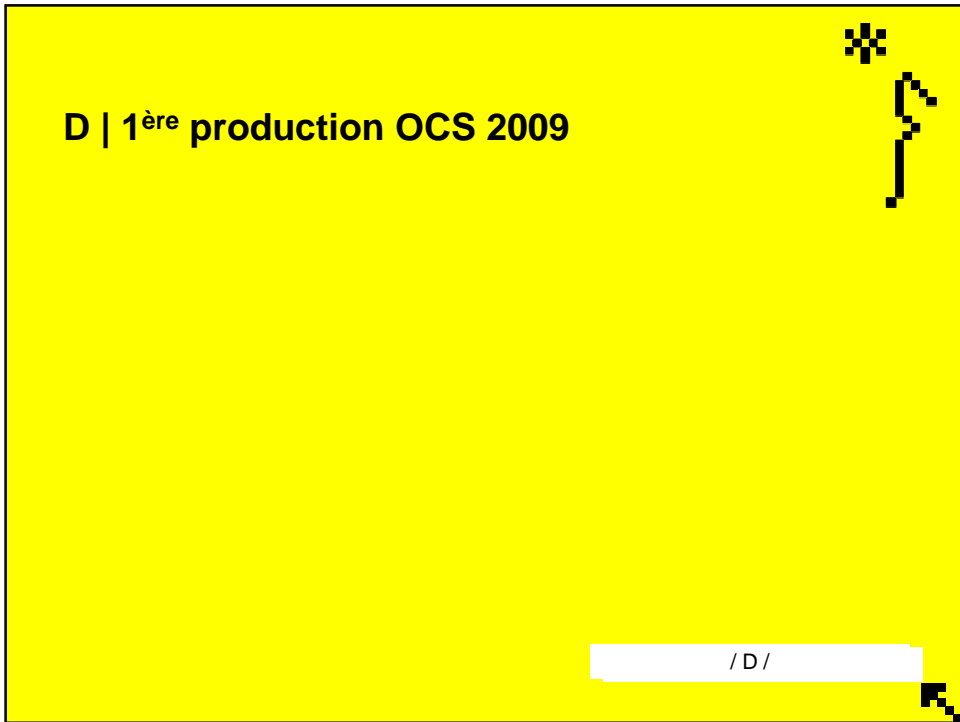
OCS 2000

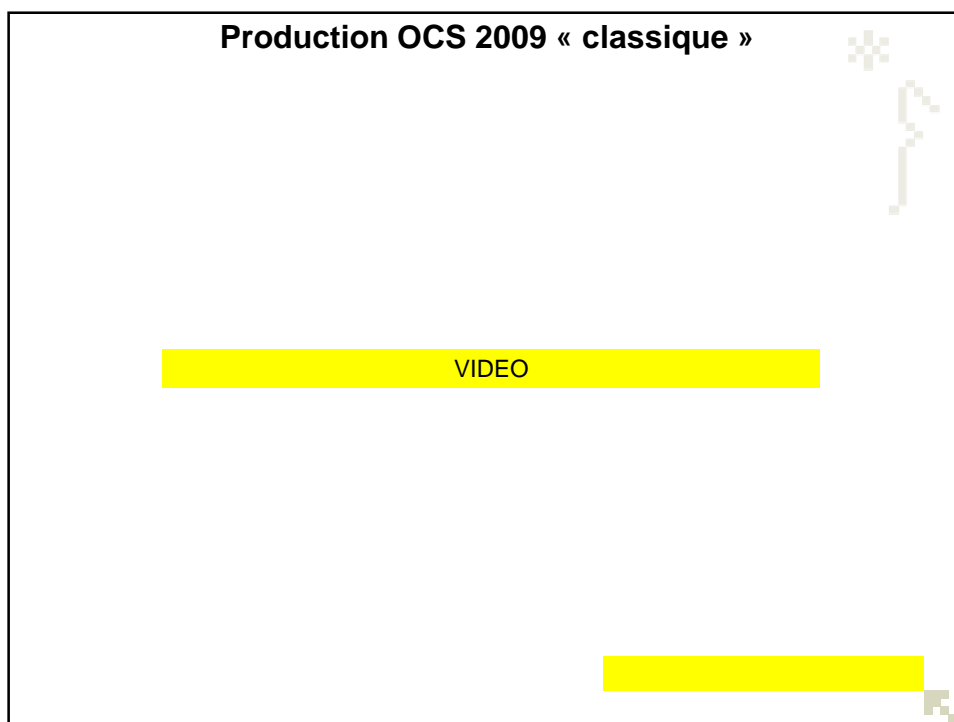
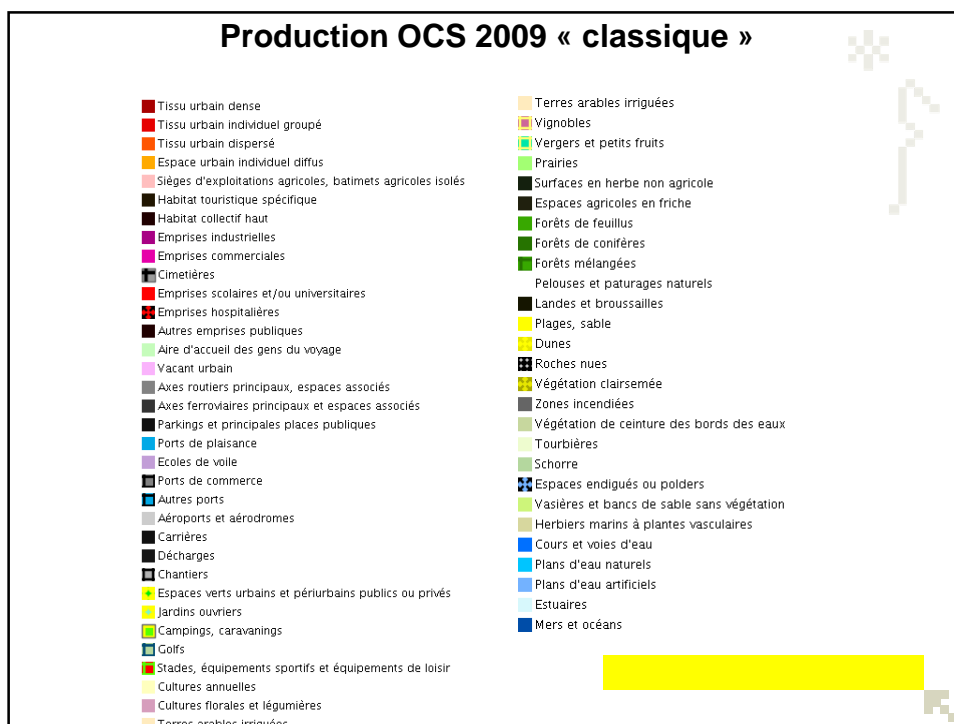
X juillet

remontée erreurs OCS 2009

Juillet 2013

Fin maintenance SIRS pour remontée erreurs





Production OCS 2009 « SCOT BSL »



VIDEO



