



SIG DU VIN DE BORDEAUX

Firefox

SIG du vin de Bordeaux - CIVB - ...

Fichier Affichage Navigation Recherches... Ajout ou modification... Cartes thématiques Outils Aide

Résultats Filtres Légende

Couche Active

Toutes les couches

Légende

- [CADASTRE]
- [VITICULTURE]
- [VITE] AOC - aire délimitée
- [VITE] parcelle cadastrale
- [VITE] Ravissement
- [DIVERS]
- [EAU]
- [ENVIRONNEMENT]
- [SOL]
- [FONDS DE CARTES]
- cadastre [IGN]
- image aérienne 2012 [IGN]
- image aérienne 2004 [IGN]
- image aérienne ou satellite [ESRI]
- carte routière (scan 1000) [IGN]
- carte routière (scan 100) [IGN]
- carte routière (scan 25) [IGN]
- carte routière [OpenStreetMap]
- carte routière [ESRI]
- carte topographique [ESRI]

SIG du Vin de Bordeaux

usages, outils, données et perspectives

SIG du vin de Bordeaux - CIVB (2012)

0 20 km

World Street Map - ©ESRI

AOC aire délimitée (INAO / CIVB - 1998) : seuls les plans disponibles à l'INAO font foi

SIG du vin de Bordeaux - CIVB - ©2012 Aigle® 4.5



CIVB

Conseil Interprofessionnel du Vin de Bordeaux

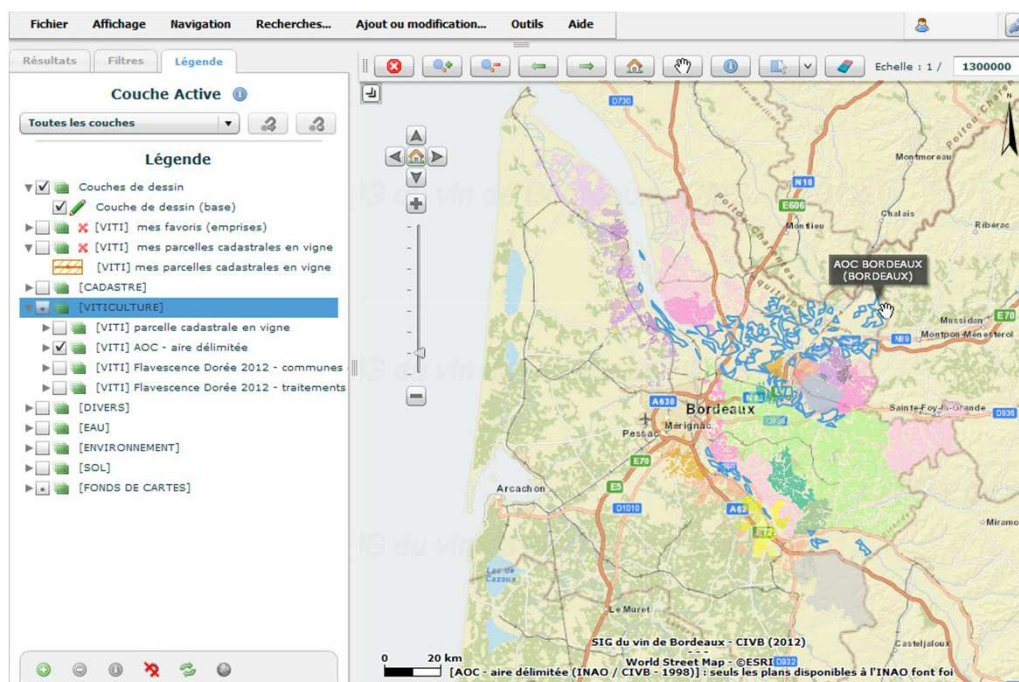
- Le Conseil Interprofessionnel du Vin de Bordeaux est un **organisme créé par la loi du 18 août 1948** et modifié par le décret 2006-1731 du 9 novembre 2006.
- Le rôle du CIVB est d'**établir un contact permanent entre viticulteurs et négociants** en vue de faciliter le règlement de questions communes.
- Outre une mission d'intérêt général (défense des terroirs, lutte contre la contrefaçon, promotion de l'oenotourisme, adaptation à l'environnement concurrentiel...) **le CIVB a trois missions essentielles** :
 - procéder aux **études** nécessaires à l'orientation, la régulation et l'organisation du marché des vins de Bordeaux,
 - développer par la **promotion** la demande en vins de Bordeaux,
 - **contrôler la qualité** des vins de Bordeaux au stade de la commercialisation et **soutenir des recherches** en vue d'**adapter le vignoble et améliorer la qualité des vins**.

SIG



Qu'est-ce que le SIG du Vin de Bordeaux ?

- Le SIG du vin de Bordeaux est une **application cartographique de suivi du vignoble** accessible à tous les professionnels sur Bordeauxprof.com.
- Cet outil met à disposition de nombreuses données permettant aux viticulteurs de **créer facilement tous types de cartes utiles à leur activité.**



SIG
[usages]



Qu'est-ce que le SIG du Vin de Bordeaux ?

Le SIG du vin de Bordeaux a une double vocation

- Pour un viticulteur : usage individuel à l'échelle d'une exploitation :
 - réaliser un inventaire et un **suivi de ses parcelles en vignes**,
 - **imprimer des plans** parcellaires complets de son exploitation viticole,
 - **situer ses parcelles dans leur milieu** pour mieux prendre en compte les contraintes réglementaires, zonages environnementaux ou voisinage dans leur activité,
 - utiliser ces documents comme **support d'analyse ou d'aide à la décision**.
- Pour tous : usage collectif à l'échelle du vignoble :
 - **le SIG est un outil de connaissance, de protection et de gestion du patrimoine viticole**.

SIG [données]



Quelles données sur le SIG ?

- **Plus de 40 couches de données dont :**
 - [CADASTRE] (5) : IGN BD PARCELLAIRE + "cadastre CIVB" (com + parc + sect + Id)
 - [VITICULTURE] (4) : OCS "cadastre en vigne" , couche AOC, Flavescence Dorée (commune contaminées et traitements)
 - [EAU] (7) : IGN BDTOPO Hydro (nommage ?), WMS BSS point d'eau BRGM, buffer ZNT (5m-20m-50m)
 - [ENVIRONNEMENT] (15) : Natura 2000, ZNIEFF, ZICO, ...
 - [OCS] (3) : Corine Land Cover 1990-2000-2006
 - [SOLS] (80) : cartes lithologiques, pédologiques, géologiques numérisées (1/25000)
 - [STATISTIQUES] (3) : superficie viticole par commune, par commune et par cépage, évolution entre 2000 et 2010
 - [UTILISATEURS] (5) : 2x mes parcelles, mes installations, mes observations, mes favoris
 - [FONDS DE CARTES] (12) : IGN BD ORTHO 2000-2004-2009, IGN SCAN 25-100-1000, OpenStreetMap, mixte (BD PARCELLAIRE + BD ORTHO 2009), ...
- **PostGIS > 1,7Go + rasters = 250Go sources + tuilage > 50 Go (7 millions de fichiers)**

SIG [données]



Quelles données sur le SIG ?

A screenshot of a GIS application interface. The main window displays a map of the Bordeaux region, France, with various wine-growing areas highlighted in different colors. A legend on the left side lists these areas, each with a corresponding color swatch and a checked box. The legend is titled "Légende" and "Couche Active". The map shows major roads, rivers, and the city of Bordeaux. The interface includes a menu bar at the top with options like "Fichier", "Affichage", "Navigation", etc., and a toolbar with navigation icons. The scale is indicated as 1:1245657. The bottom of the map shows a scale bar and copyright information: "SIG du vin de Bordeaux - CIVB (2012)", "World Street Map - ©ESRI", and "[AOC - aire délimitée (INAO / CIVB - 1998)] : seuls les plans disponibles à l'INAO font foi".

SIG [perspectives]



SIG et photographie aérienne et OCS

- La photographie aérienne est une composante essentielle du SIG du Vin de Bordeaux :
 - elle permet d'**observer les évolutions d'une plante pérenne dans son milieu** à des fins de protection, de contrôle, d'amélioration de la qualité, ...
 - c'est le **référentiel utilisé à grande échelle** pour une "localisation fine" ou pour la saisie de données "précises" par les utilisateurs (parcelle viticole, observation, installation, bâtiment d'exploitation ...),
 - en proche IR, elle permet de **calculer des indices de végétation** (NDVI) et de dégager des zones ou tendances intraparcellaires (suivi parcelle, diminution des traitements phytosanitaires, vendanges différenciées, ...)
 - une **couche occupation du sol de "type végétation"** serait très intéressante pour permettre aux viticulteurs de compléter leur plan d'analyse environnementale par la localisation les haies, bois, arbres isolés (quelle version BDTOPO Végétation est disponible en Gironde ?)
- Etat des lieux
 - **données ortho du SIG** : PVA BDORTHO IGN 2000, 2004, 2009 sur toute la Gironde,
 - **zone d'intérêt** : 120.000 ha de vignes répartis sur environ 5.000 km² (1/2 Gironde).



- Besoins et attentes : **le CIVB envisage une commande de PVA ortho "à façon"**
 - **données plus précises** (12 cm/px ?) : pour des tracés plus fiables et une meilleure visualisation des rangs de vignes,
 - **mise à jour plus fréquente** (annuelle ?) : pour "coller" au plus près de la réalité terrain (urbanisation, environnement, infrastructures, réseaux, ...),
 - **couleurs visibles + IR/PIR** : IR/PIR pour le calcul d'indice de végétation,
 - **test sur PVA hivernale ?** : pour une meilleure visualisation des pieds de vignes (sans couvert végétal),
 - **pleine propriété des données.**
- Pourquoi solliciter le GT OCS PIGMA ?
 - **échanges** sur intérêt commun (intérêt pour vous d'une orthophotographie plus précise ? MAJ plus fréquentes ?),
 - recherche d'appui et **collaboration technique** (cahier des charges),
 - recherche de **partenariat financier.**



Firefox

SIG du vin de Bordeaux - CIVB - ...

Fichier Affichage Navigation Recherches... Ajout ou modification... Cartes thématiques Outils Aide

Résultats Filtres Légende

Couche Active

Toutes les couches

Légende

- [CADASTRE]
- [VITICULTURE]
 - [VITE] AOC - aire délimitée
 - [VITE] parcelles cadastrales
 - [VITE] Flavescence dorée
- [DIVERS]
- [EAU]
- [ENVIRONNEMENT]
- [SOL]
- [FONDS DE CARTES]
 - cadastre [IGN]
 - image aérienne 2009 [IGN]
 - image aérienne 2004 [IGN]
 - image aérienne 2000 [IGN]
 - image aérienne ou satellite [ESRI]
 - carte routière (scan 1000) [IGN]
 - carte routière (scan 100) [IGN]
 - carte routière (scan 25) [IGN]
 - carte routière [OpenStreetMap]
 - carte routière [ESRI]
 - carte topographique [ESRI]

SIG du Vin de Bordeaux

mercii pour votre attention

SIG du vin de Bordeaux - CIVB (2012)

World Street Map - ©ESRI

AOC aire délimitée (INAO / CIVB - 1998) : seuls les plans disponibles à l'INAO font foi

SIG du vin de Bordeaux - CIVB - ©2012 Aigle® 4.5