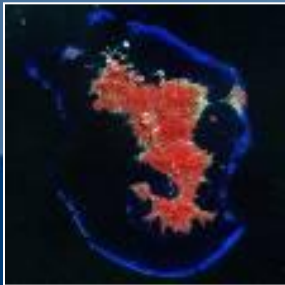




# inf Littoral

*L'observation de la terre au service de la dynamique littorale*



## INFOLITTORAL : Analyses des Besoins pour la gestion du littoral



Florence BAILLARIN, Eric MANEUX

→ <http://infolittoral.spotimage.com/>



→ Besoins pour la gestion du littoral

→ Le projet INFOLITTORAL-1

→ Besoins Utilisateurs

Collecte et analyse des besoins utilisateurs  
Sélection des thématiques d'intérêt

→ Produits développés

© Observatoire de la Côte Aquitaine, Michel Le Collen, 2000

→ **Objectif : Développer une offre de service à vocation internationale pour la surveillance de l'environnement littoral à partir de technologies spatiales (24 mois)**

- Labélisation Pôle Aerospace Valley (2009)
- Budget du projet : 1 M€ - aide publique FUI9 (50%)



→ **Objectifs:**

- surveillance de l'environnement littoral et des activités anthropiques basée sur les technologies spatiales, et s'inscrivant dans un contexte de suivi des impacts du changement climatique.
- Les résultats attendus sur 2 sites pilotes (Aquitaine et Guyane)
- Produits cartographiques et indicateurs dédiés à la gestion littorale et de la dynamique côtière
- Lot de Travail n°3000 : Analyse des besoins et détermination des spécifications.
- a pour objectif d'analyser les besoins des acteurs du domaine de la gestion et de la surveillance de l'environnement littoral en matière d'information géographique.
  - Analyse approfondie des besoins chez les différents utilisateurs
  - Détermination des sites pilotes et choix des problématiques à traiter dans le cadre du projet



- **Leader du projet**
- Analyse du besoin
- Ebauche du modèle économique



- Altimétrie continentale et océanique



- Traitement des données
- Analyse des besoins du marché
- Définition du service



- **Responsable scientifique du projet**
- Dynamique du littoral Aquitain / Guyane



- Valorisation de la recherche sur la Dynamique du littoral Aquitain



- Dynamique du littoral Guyanais
- Etude des mangrove



- Dynamique du littoral Guyane
- BD MangaSIG



- Dynamique du littoral Aquitain / Guyane



LIBERTÉ • ÉGALITÉ • FRATERNITÉ  
RÉPUBLIQUE FRANÇAISE  
MINISTÈRE DE L'INTÉRIEUR,  
DE L'OUTRE-MER  
ET DES COLLECTIVITÉS TERRITORIALES



## → Aquitaine

- De l'embouchure de la Gironde au Pays Basque

## → Guyane

- Kourou,
- Sinnamary,
- Cayenne,
- Kaw



**T0 : 14/06/2010**

**29/05/2012**



**Analyse des Besoins**  
(Recueil de besoins et synthèse)

**Spécification produits**

**Acquisition des données**  
(Recherche d'archive, programmation d'images satellites, mesures in situ, etc...)

**Développement des produits**  
(Produits de géo-information, visualisateur web)

**Retour d'expérience**  
(Evaluation des produits, mise à jour des spécifications)

**Définition de l'offre IL**

→ Besoins pour la gestion du littoral

→ Le projet INFOLITTORAL-1

→ **Besoins Utilisateurs**

Collecte et analyse des besoins utilisateurs  
Sélection des thématiques d'intérêt

→ Produits développés

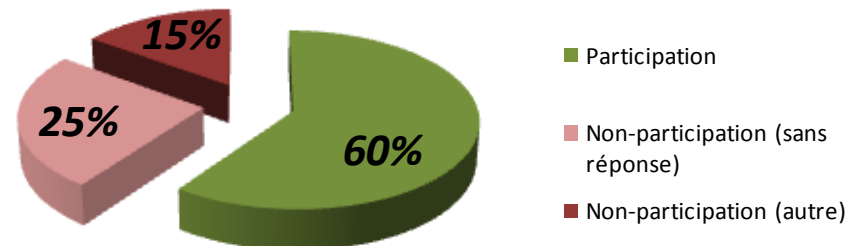
© Observatoire de la Côte Aquitaine, Michel Le Collen, 2000

## → Organismes rencontrés / problématiques remontées :

- en Aquitaine : 17 organismes / 13 problématiques
- en Guyane : 15 organismes / 12 problématiques

## → Analyse des besoins Guyane

- Atelier « Ecosystèmes Littoraux et Anthropisation », organisé les 4, 5 et 6 octobre 2010 à Cayenne, par le Groupement d'Intérêt Scientifique IRISTA
- Entretiens individuels réalisés entre le 11 octobre 2010 et le 15 janvier 2011
- 15 réponses, 21 organismes contactés
- En recherche d'information
- Bon accueil



## → Organismes rencontrés / problématiques remontées :

- en Aquitaine : 17 organismes / 13 problématiques
- en Guyane : 15 organismes / 12 problématiques

## → Analyse des besoins en Aquitaine

- journée d'information « La télédétection au service de l'aménagement territorial et de la gestion du littoral en Aquitaine »  
organisée le 21 octobre 2010, Université Bordeaux 1
- Entretiens individuels réalisés entre le 1<sup>er</sup> novembre et le 23 décembre 2010
- Journées de formation aux Risques Côtiers organisées à Biarritz en Novembre 2010
- 17 réponses, 21 organismes contactés

## → Utilisateurs Aquitains



## → Utilisateurs Guyanais



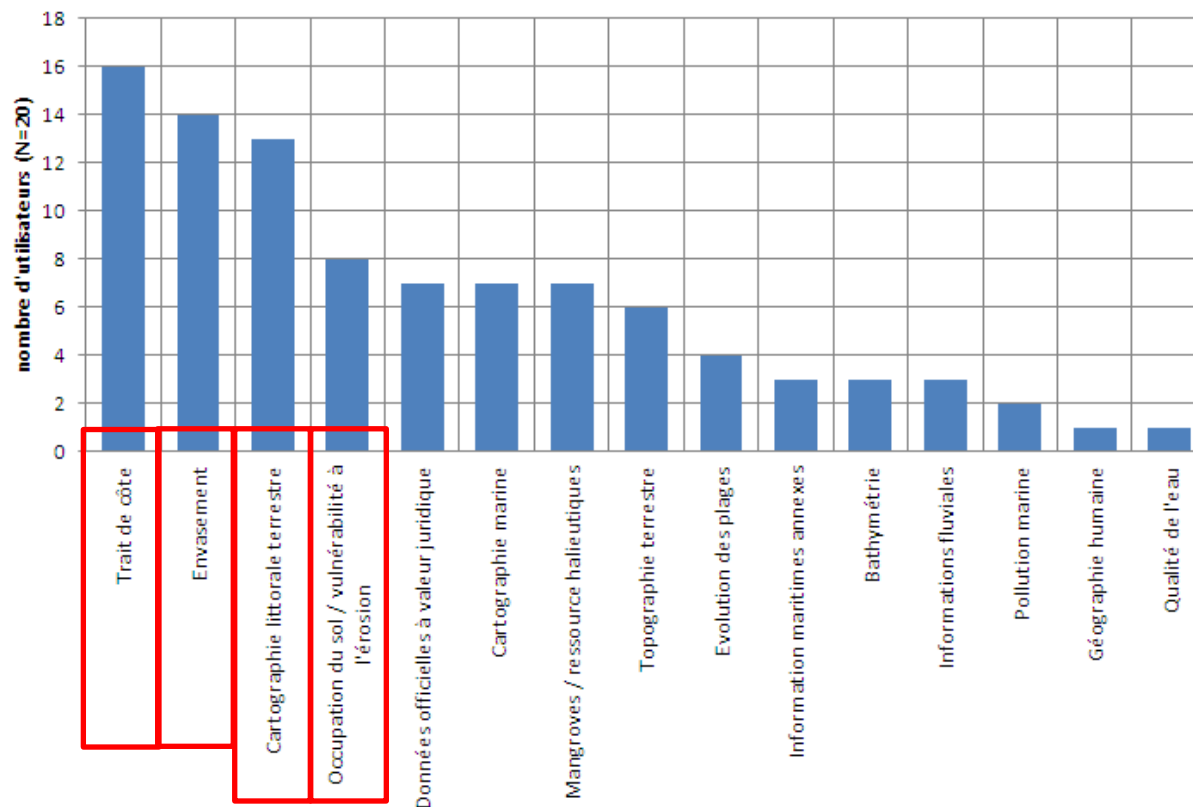
## 15 entretiens en Guyane

- AEM (Marine Nationale)
- Conseil Régional de la Guyane
- DEAL (ex-DDE)
- DEAL (ex-DIREN)
- DEMM (ex-DRAM)

- PNRG (Parc Naturel Régional de Guyane)
- Mairie de Rémire Montjoly

- BRGM
- CNES / CSG
- CNES / Port de Pariacabo
- Conservatoire du Littoral
- IFREMER
- IRD (UMR MIVEGEC)

- Atlantique Dragage



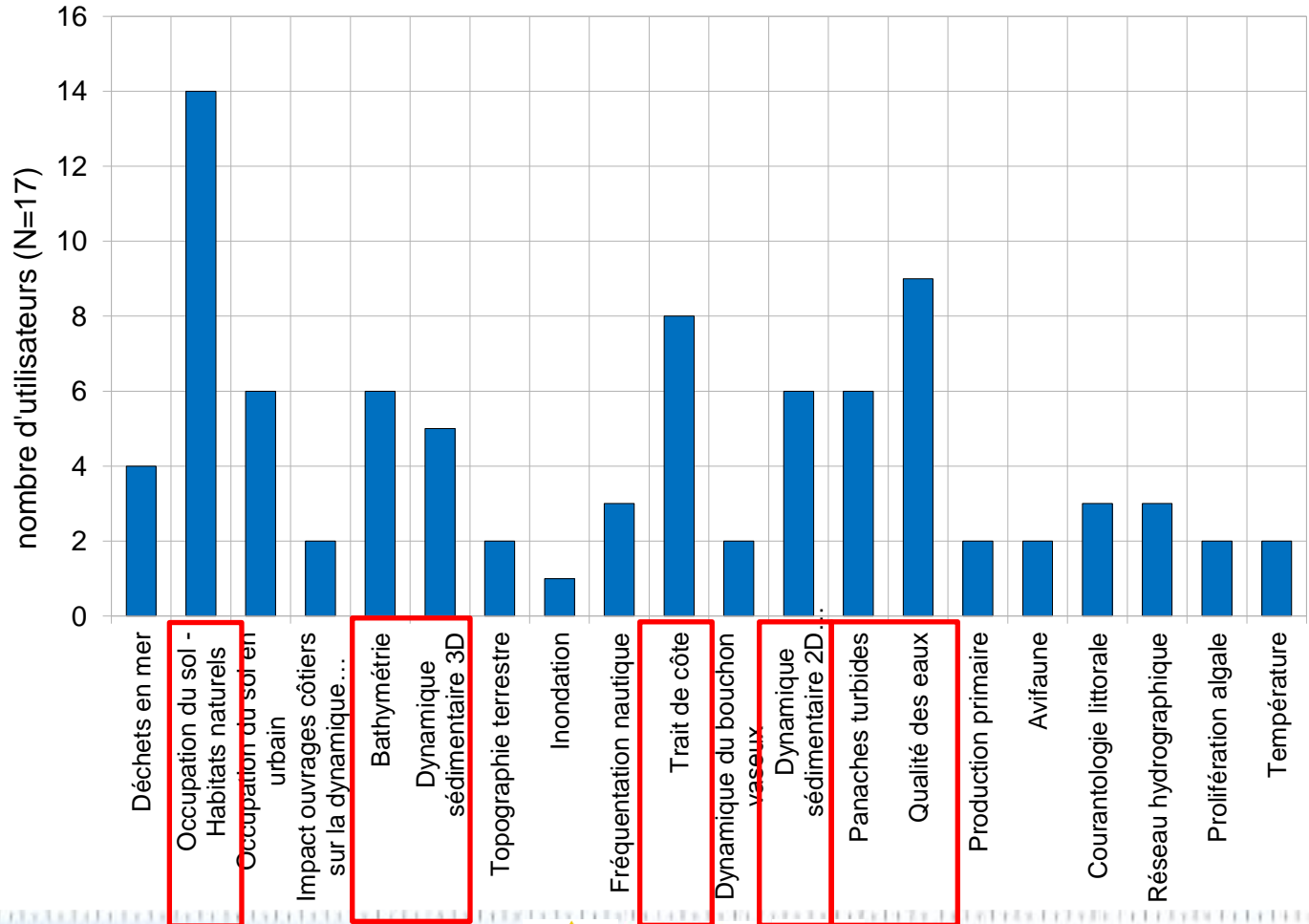
## 17 entretiens en Aquitaine

GIP Littoral aquitain  
CG33 - SLAI  
CG40  
CG64  
DREAL Aquitaine  
DDTM33 Arcachon

SIBA  
Kosta Garbia  
Mairie St Jean de Luz

BRGM  
ONF  
Cemagref  
IMA  
Conservatoire Botanique  
AAMP

GPMB  
Lyonnaise des eaux Bx



→ Besoins pour la gestion du littoral

→ Le projet INFOLITTORAL-1

→ Besoins Utilisateurs

Collecte et analyse des besoins utilisateurs  
Sélection des thématiques d'intérêt

→ Produits développés

© Observatoire de la Côte Aquitaine, Michel Le Collen, 2000

## → Critères de choix des problématiques :

### 1. Importance du besoin (*% d'utilisateurs ayant cité ce besoin*)

*0 = <10% (marginal) ; 1 = 10-25% (faible) ; 2 = 25-55% (moyen) ; 3 = > 55% (fort)*

### 2. Potentiel de marché

*0 = Nul ; 1 = Faible ; 2 = Moyen ; 3 = Fort*

### 3. Expertise du consortium

*0 = Nul ; 1 = R&D ; 2 = Transfert de technologie ; 3 = Commercialisation*

### 4. Pertinence du spatial

*0 = Non pertinent ; 1 = Annexe ; 2 = Utile ; 3 = Indispensable*

### 5. Faisabilité technique (*disponibilité des données satellites & in situ, complexité de mise en œuvre, maturité, ...*)

*0 = Nul ; 1 = Faible ; 2 = Moyen ; 3 = Fort*

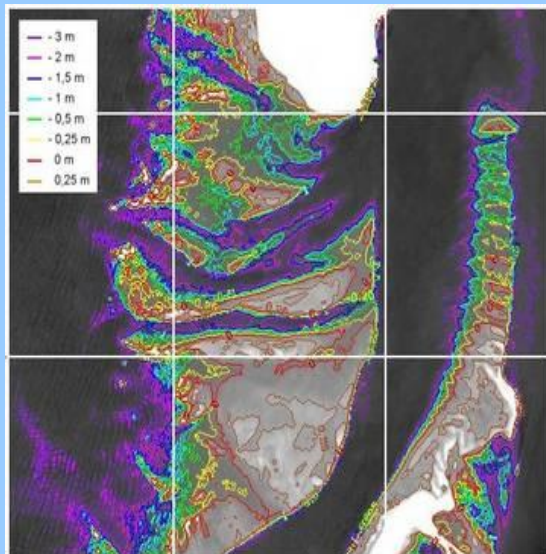
### 6. Transposabilité de l'intérêt

*0 = Intérêt localisé ; 1 = Cité sur un seul site ; 2 = Cité sur les 2 sites ; 3 = Intérêt global*

**Tout paramètre à « 0 » est éliminatoire**

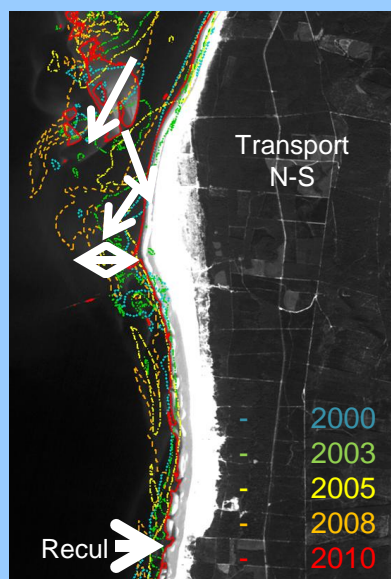
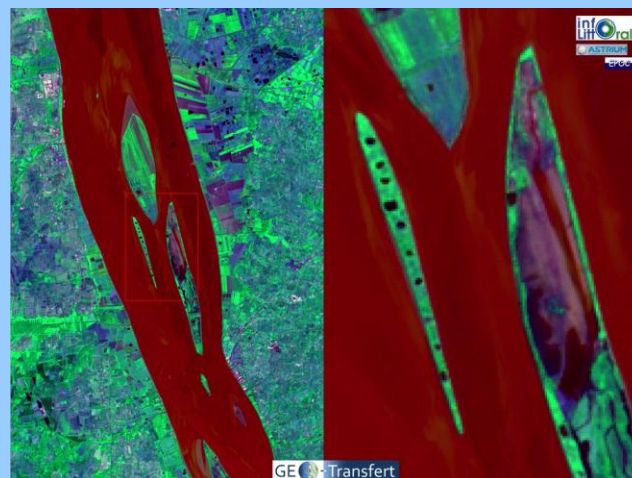
Problématique	Importance du besoin	Potentiel de marché	Expertise du Consortium	Pertinence du Spatial	Faisabilité technique	Transposabilité de l'intérêt	TOTAL
Trait de côte	3	3	3	2	3	3	17
Habitats naturels	2	3	3	3	3	2	16
Vulnérabilité du littoral face au risque d'érosion	1	3	2	3	3	3	15
Dynamique des bancs de vase, MES et bathymétrie	2	3	1	3	2	1	12
Pollution marine	0	3	2	3	1	3	12
Evolution des plages	0	2	3	2	2	2	11
Cartographie marine	1	2	1	2	2	3	11
Informations maritimes annexes	0	2	3	1	3	2	11
Topographie terrestre	1	2	2	2	1	2	10
Qualité de l'eau	0	2	2	2	2	3	11
Informations fluviales	0	2	1	2	2	3	10
Données officielles à valeur juridique & Géographie humaine	0	2	2	1	1	1	7

Problématique	Importance du besoin	Potentiel de marché	Expertise du Consortium	Pertinence du Spatial	Faisabilité technique	Transposabilité de l'intérêt	TOTAL
Habitats naturels	3	3	2	3	3	3	17
Trait de côte, dynamique sédimentaire 2D et ouvrages côtiers	3	2	3	3	2	3	16
Bouchon vaseux, panaches turbides et qualité de l'eau	3	3	2	3	2	3	16
Bathymétrie, dynamique sédimentaire 3D et submersion marine	2	2	2	3	2	3	14
Occupation du sol urbain	2	3	3	2	3	3	16
Réseau hydrographique et inondation	2	3	1	2	2	3	13
Température de l'eau	1	1	3	3	2	3	13
Fréquentation nautique	1	2	2	2	2	3	12
Blooms phytoplanctoniques, prolifération algale	2	1	1	3	2	3	12
Déchets en mer	2	2	1	2	1	1	9
Hydrologie et courants	1	1	1	2	1	3	9
Topographie terrestre	1	2	0	2	0	2	7
Avifaune	1	1	0	0	0	1	3

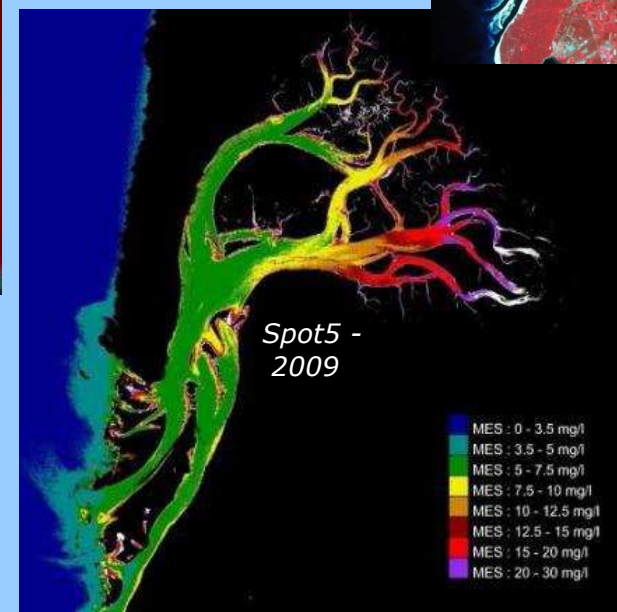


- Cartographie 3D et bathymétrie petits fonds
- Cartographie 2D et Trait de Côte

## Cartographie des habitats : dépodérisation



## Qualité eaux - MES





**Sophie BAUDEL**  
sbaudel@cls.fr

**Antoine GARDEL**  
antoine.gardel@univ-littoral.fr

**Christophe SANNIER**  
christophe.sannier@sirs-fr.com

**Bertrand LUBAC**  
b.lubac@epoc.u-bordeaux1.fr

## Contacts:

**Florence BAILLARIN**  
florence.baillarin@spotimage.fr

**François FROMARD**  
francois.fromard@cict.fr

**Eric MANEUX**  
e.maneux@epoc.u-bordeaux1.fr

**Christophe PROISY**  
christophe.proisy@ird.fr

**Olivier PRONIER**  
olivier.pronier@spotimage.fr

