

PIGMA - Groupe de travail littoral



MNT LIDAR & Littoral

Sommaire

- **Rappel : plan d'amélioration de la composante altimétrique du RGE® : RGE ALTI®**
- **Les zones littorales et les zones inondables fluviales**
- **Les zones littorales**
- **Les zones inondables fluviales ; Territoires à risque important d'inondation (TRI de la directive inondation)**
- **La diffusion du RGE ALTI®**



Rappel : plan d'amélioration de la composante altimétrique du RGE®



Liberté • Égalité • Fraternité
RÉPUBLIQUE FRANÇAISE



Ministère
de l'Écologie,
du Développement
durable
et de l'Énergie

Plan d'amélioration du RGE®

- Inscription au Contrat d'objectifs de l'IGN du programme d'amélioration de l'altimétrie : RGE ALTI®
- Objectif et principe : couverture homogène du territoire avec un pas métrique, précision emq = 50 cm et échelles d'utilisation comprises entre 1 : 1 000 et 1 : 50 000
- Répond à l'essentiel des besoins de service public
 - Droit d'usage pour la sphère publique ; Diffusion à Coût Marginal (DCM)
- Avec financements complémentaires, réponse à besoins spécifiques, notamment prévention des risques :
 - Zones terrestres inondables
 - Zones littorales
 - Pas métrique, précision emq = 20 cm



Plan d'amélioration du RGE®

- **Principes de mise en œuvre : adaptation des moyens techniques permettant d'atteindre les spécifications souhaitées**
 - « zones rurales » : corrélation d'images aériennes à 20 cm (photogrammétrie aérienne)
 - « zones urbaines » : corrélation d'images aériennes à 20 cm avec recouvrement plus grand (canyons des rues)
 - « zones de forêts » : lidar aéroporté (obtention du sol grâce aux multi-échos)
 - « zones de montagne » : radar (améliorations successives à prévoir)
 - « zones inondables » et « Littoral » : lidar aéroporté



Les zones littorales et les zones inondables fluviales



Liberté • Égalité • Fraternité
RÉPUBLIQUE FRANÇAISE

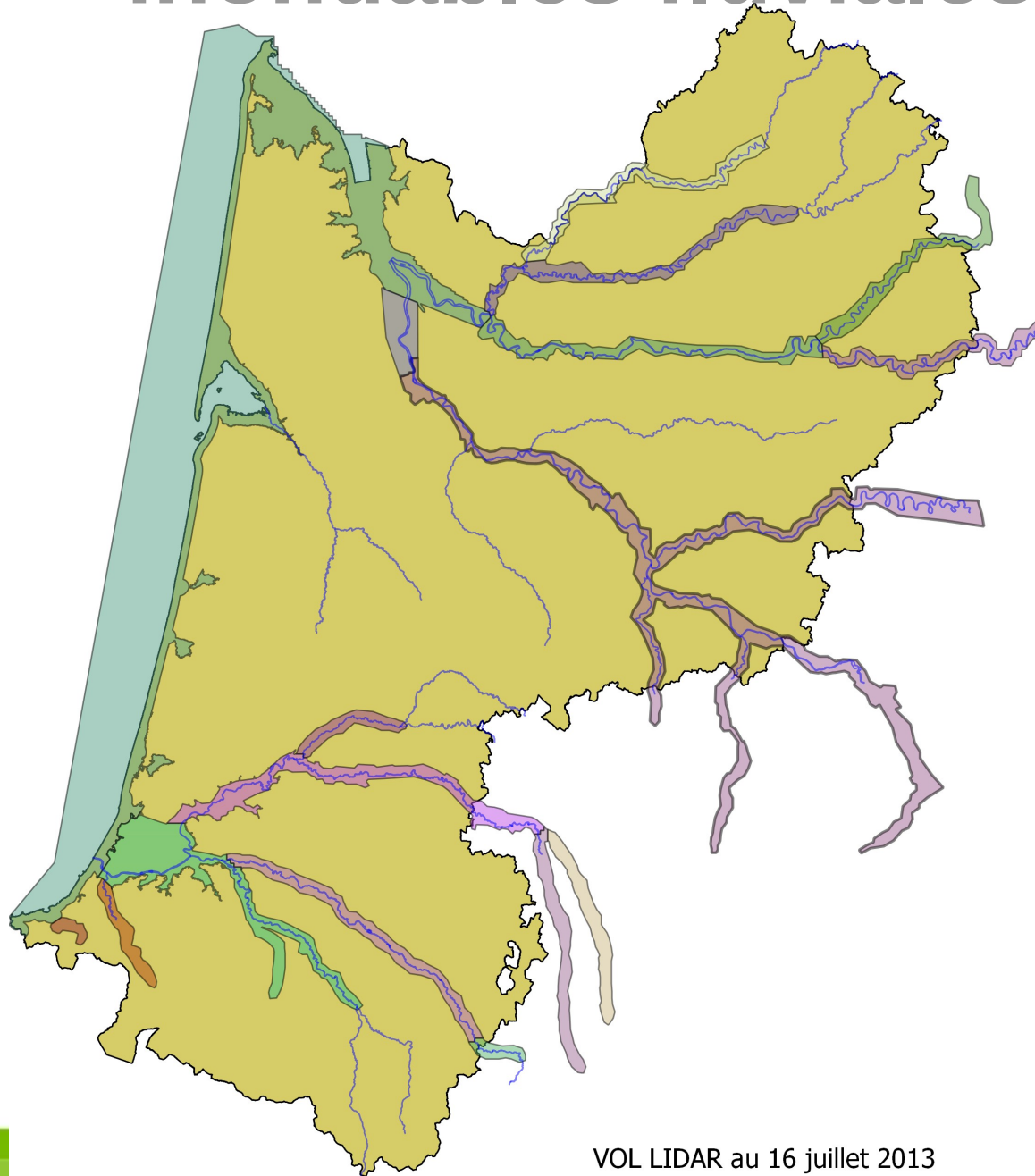
Ministère
de l'écologie,
du Développement
durable
et de l'Énergie

Les zones littorales et les zones inondables fluviales

- **Sujet d'actualité à la DREAL : Directive Inondation, première échéance fin 2013**
 - Cartographie des zones inondables (Aléas)
 - Cartographie des risques
- **Efforts prioritaires pour acquérir une grande quantité de données dans les délais (avant avril 2013)**
- **Accélération du programme grâce aux financements complémentaires apportés par la Direction générale de la prévention des risques (DGPR) du MEDDE et de la DREAL Aquitaine**
 - Conventions régionales
 - Clé de financement : 50% IGN - 50% DREAL ($\approx 970\ 000\text{€}$)



Les zones littorales et les zones inondables fluviales



Les zones littorales



Liberté • Égalité • Fraternité

RÉPUBLIQUE FRANÇAISE



Ministère
de l'Écologie,
du Développement
durable
et de l'Énergie

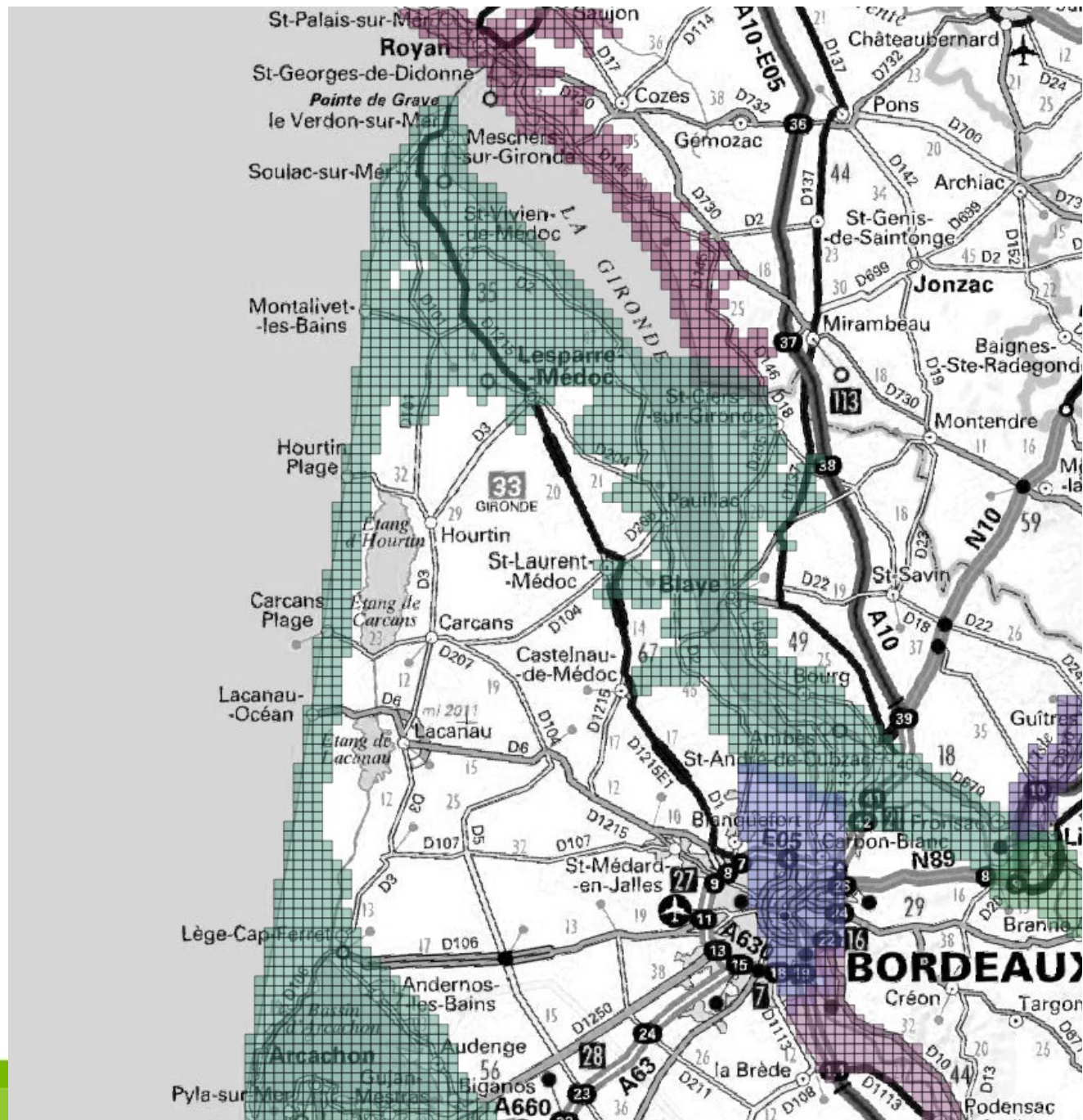
Les zones littorales

- **Intégration du MNT dans le programme Litto3D mené en partenariat avec le SHOM**
 - **Objectif: un modèle altimétrique continu terre-mer**
- **Délimitation des données**
 - **terre : altitude 10 m et au moins 2 km à partir du trait de côte**
 - **mer : isobathe 10 m (étendu à 20 / 30 m dans certaines zones)**
- **Spécifications sur terre**
 - **précision verticale 20 cm**
 - **résolution métrique**
- **Spécifications en mer**
 - **précision verticale 50 cm**
 - **résolution 5 m**



Les zones littorales

- Estuaire –
Médoc –
Nord bassin



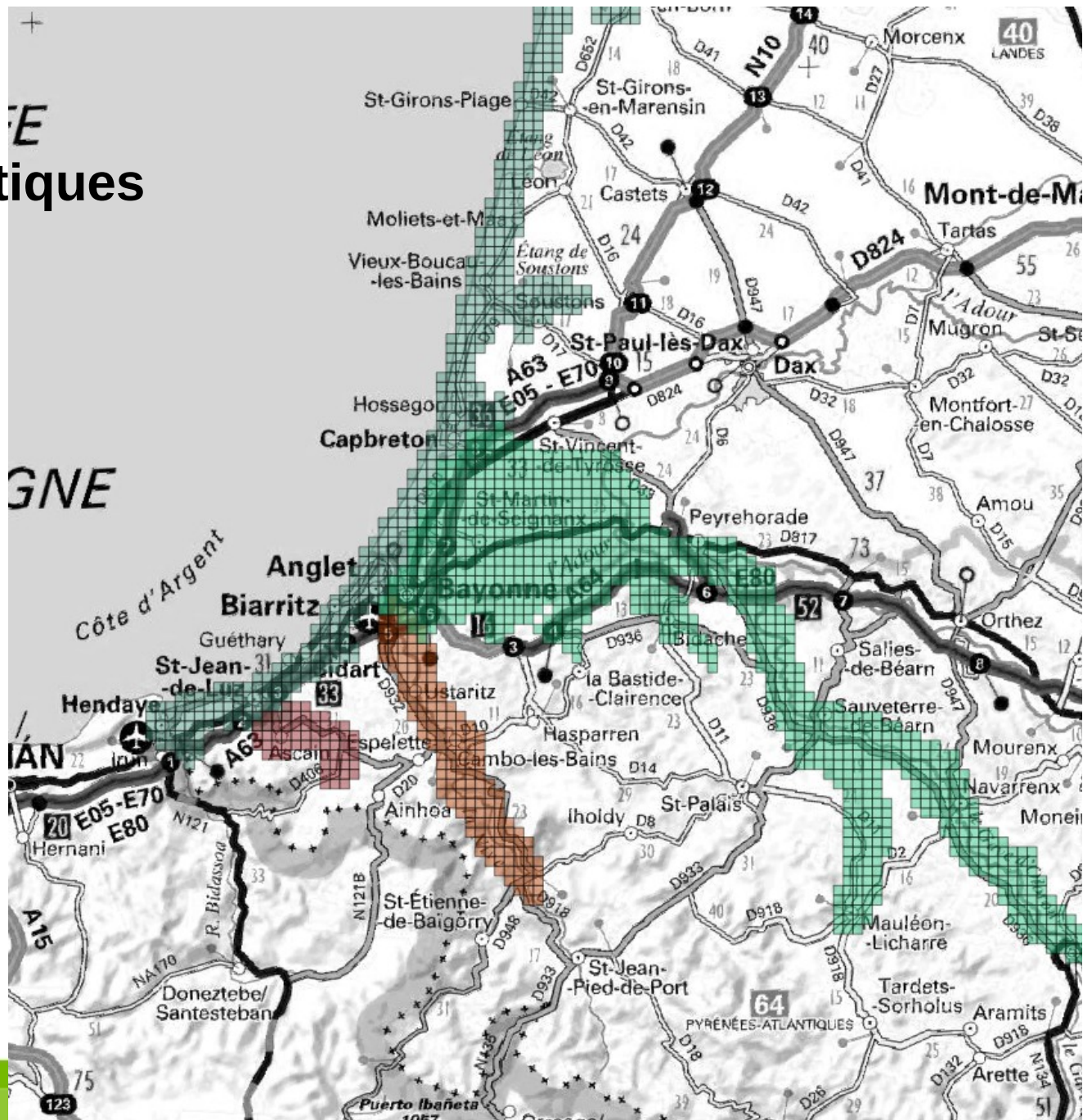
Les zones littorales

- Bassin - Landes



Les zones littorales

- Sud Landes - Pyrénées-Atlantiques



Les zones inondables fluviales



Liberté • Égalité • Fraternité
RÉPUBLIQUE FRANÇAISE

Ministère
de l'écologie,
du Développement
durable
et de l'énergie

Les zones inondables fluviales

- **Zones inondables fluviales : mêmes spécifications que Litto3D :**
 - Précision verticale 20 cm
 - Résolution métrique
- **Détermination des emprises**
 - Prise en compte de l'expertise du Service Central d'Hydrométéorologie et d'Appui à la Prévision des Inondations (SCHAPI) du MEDDE
 - Prise en compte des avis des DREAL, avec la coordination de la DGPR
 - Priorité donnée au réseau Vigicrues
 - En général, largeur totale d'au moins 3 km autour du cours d'eau



La diffusion du RGE ALTI®



Liberté • Égalité • Fraternité
RÉPUBLIQUE FRANÇAISE



Ministère
de l'Écologie,
du Développement
durable
et de l'Énergie

La diffusion du RGE ALTI®

- **Organisation en Aquitaine**
 - **Versement des données reçues de la DREAL Aquitaine à la plate-forme PIGMA**
 - **Diffusion par PIGMA**
 - **RGE ALTI® élément de la composante topographique du RGE**
 - **Droit d'usage pour la sphère publique ; Diffusion à Coût Marginal (DCM)**



La diffusion du RGE ALTI®

- **Contenu d'une livraison**
 - **1_DONNEES_LIVRAISON**
 - Dalles de MNT au format ASCII
 - Masques de qualité au format GeoTIFF (distance et source)
 - **2_DESCRIPTORIFS_PRODUIITS**
 - Documents d'accompagnement
 - **3_METADONNEES_PRODUIIT**
 - Métadonnées du produit RGE Alti® en XML et HTML
 - **4_METADONNEES_LIVRAISON**
 - Métadonnées de la livraison en XML et HTML
 - **5_SUPPLEMENTS**
 - Points LiDAR (format LAS)
 - Tableau d'assemblage (shp, mif/mid)



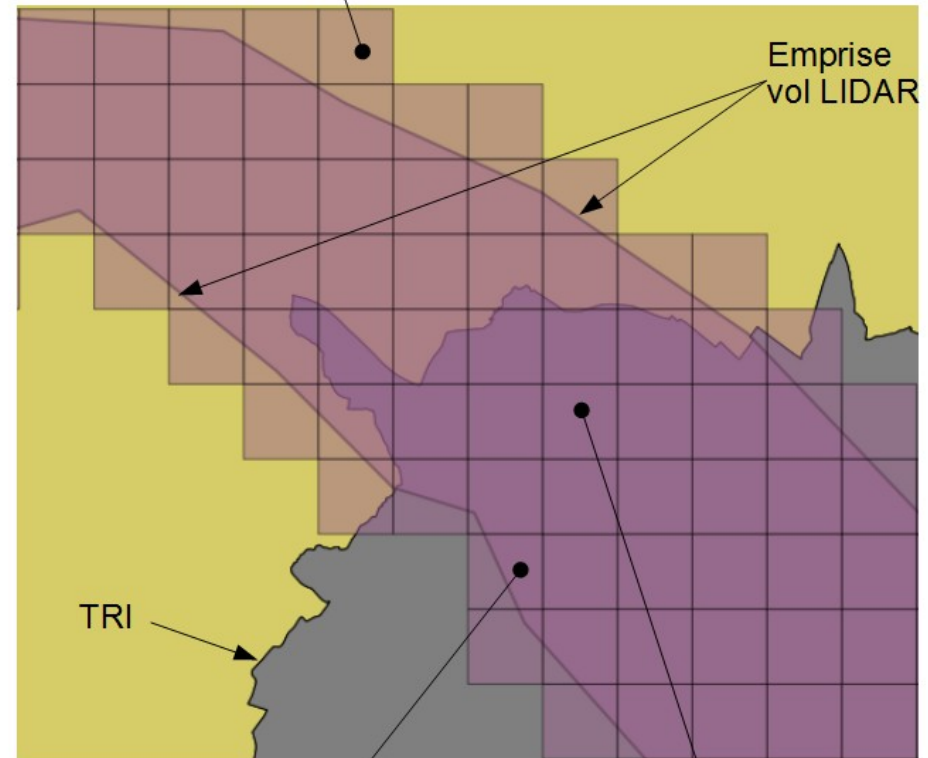
La diffusion du RGE ALTI®

■ Raccordement RGE ALTI® / BD ALTI®

- RGE ALTI®
 - Pas : 1m
 - Emq : 20 cm
- BD ALTI®
 - Pas : 25 m
 - Emq : 2 m (plus en montagne)

Dalle uniforme
Cas 1 : Dalle 100% BDAlti (non LIDAR)

NOM_DALLE	NB_LIDAR_T	NB_BDALTI
RGEALTI_FXX_0462_6392_MNT_20130507_LAMB93_IGN69	0	1000000



Dalle uniforme
Cas 2 : Dalle 100% LIDAR

NOM_DALLE	NB_LIDAR_T	NB_BDALTI
RGEALTI_FXX_0465_6387_MNT_20130507_LAMB93_IGN69	1000000	0

Dalle mixte
Cas 3 : Dalle = %LIDAR + %BDAlti (non LIDAR)

NOM_DALLE	NB_LIDAR_T	NB_BDALTI
RGEALTI_FXX_0464_6385_MNT_20130507_LAMB93_IGN69	555137	444863



Merci de votre attention

