



<<PIGMA - Groupe de travail du 08/09/2011 sur les données d'Occupation du Sol>>

<<BDORTHO® historique>>

[Processus de production]

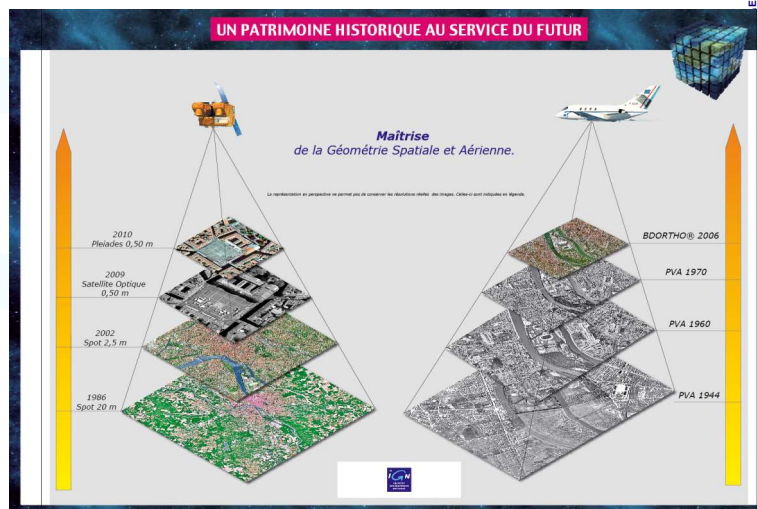
DD&E/IGN Espace
Septembre 2011

1/22

Communication, reproduction ou utilisation interdite sans autorisation préalable écrite de l'IGN/DD&E



Valorisation Patrimoine Historique



DD&E/IGN Espace
Septembre 2011

2/22

Ortho sur PVA anciennes



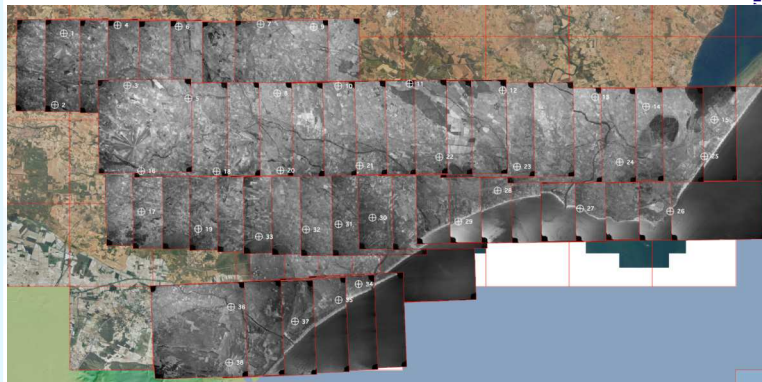
DD&E/IGN Espace
Septembre 2011

3/22

Ortho sur PVA anciennes

Mise en place du chantier:
BDALTI® pas 25 m
BDORTHO®

Outils utilisés:
GéoView®
TopAéroPC
Photoshop®
Equalizer®



DD&E/IGN Espace
Septembre 2011

4/22

Prise de Points Appuis sur BDORTHO® Récupération du Z BDALTI® Points homologues en automatique.

Ortho sur PVA anciennes

Phase de mise en place du chantier:

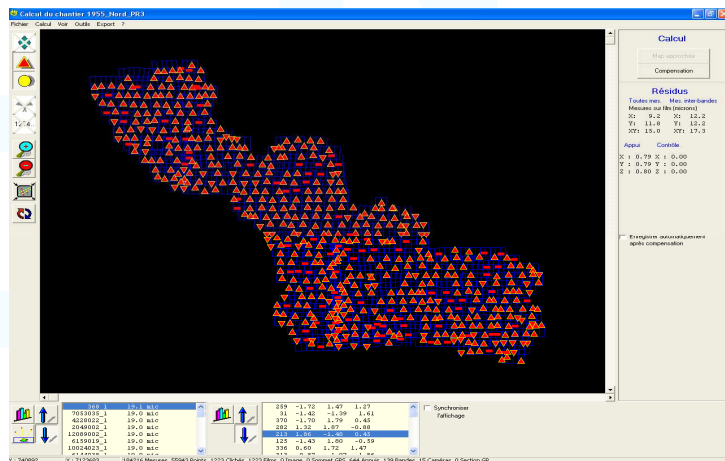


DD&E/IGN Espace
Septembre 2011

5/22

Communication, reproduction ou utilisation interdite sans autorisation préalable écrite de l'IGN/DD&E

Ortho sur PVA anciennes



DD&E/IGN Espace
Septembre 2011

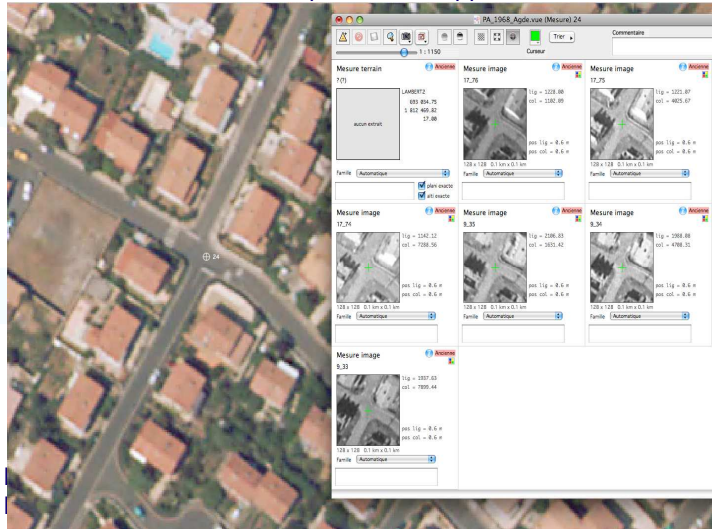
6/22

Calcul d'un bloc d'aérotriangulation sur le département du Nord PVA1955.

Communication, reproduction ou utilisation interdite sans autorisation préalable écrite de l'IGN/DD&E

Ortho sur PVA anciennes

Exemple de Point Appui



DD&E/IGN Espace
Septembre 2011

7/22

Communication, reproduction ou utilisation interdite sans autorisation préalable écrite de l'IGN/DD&E

Ortho sur PVA anciennes



Exemple de points d'appui pris sur la BDOrtho 2006 et un cliché PVA 1955.
Toulouse nord-ouest, commune de Merville.

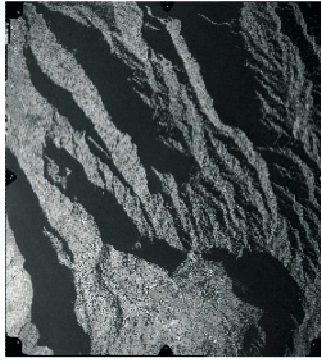
DD&E/IGN Espace
Septembre 2011

8/22

Communication, reproduction ou utilisation interdite sans autorisation préalable écrite de l'IGN/DD&E

Ortho sur PVA anciennes

Illustration de l'importance du MNT dans l'ortho-rectification des images



Cliché brut (La Réunion 1989).



Cliché ortho-rectifié (La Réunion 1989).

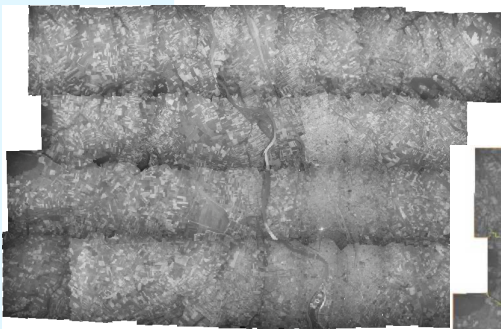
DD&E/IGN Espace
Septembre 2011

9/22

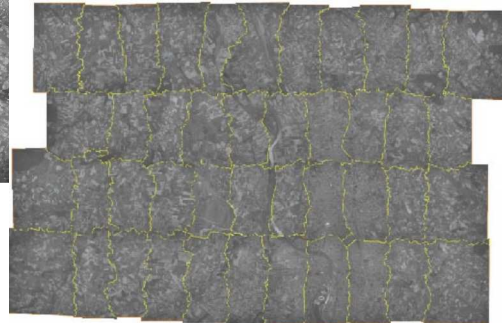
Communication, reproduction ou utilisation interdite sans autorisation préalable écrite de l'IGN/DD&E

Ortho sur PVA anciennes

Traitements radiométriques d'harmonisation des clichés
(diminution des effets dus au hot spot et au vignettage)
Mosaïquage automatique avec fusion radiométrique le long des lignes de raccord



Mosaïque de 44 clichés non corrigés des phénomènes de hot-spot et de vignettage. Toulouse (1955).



Mosaïque de 44 clichés minimisant les effets dus aux conditions de prise de vue. Toulouse (1955).

DD&E/IGN Espace
Septembre 2011

10/22

Table écrite de l'IGN/DD&E

Communic

Ortho sur PVA anciennes

AGDE 1968 géométrie brute

AGDE 1968 Ortho rectifiée et
mosaïquée

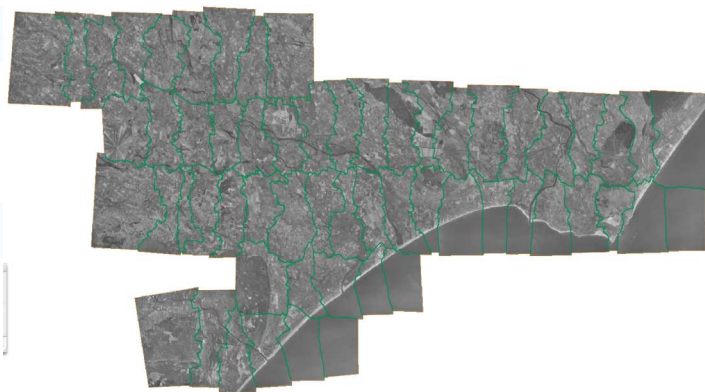


DD&E/IGN Espace
• Septembre 2011

11/22

Communication, reproduction ou utilisation interdite sans autorisation préalable écrite de l'IGN/DD&E

Ortho sur PVA anciennes



DD&E/IGN Espace
• Septembre 2011

12/22

Communication, reproduction ou utilisation interdite sans autorisation préalable écrite de l'IGN/DD&E



Valorisation Patrimoine Historique

AGDE 1968

Traitements radiométriques fins

Dallage



DD&E/IGN Espace
Septembre 2011

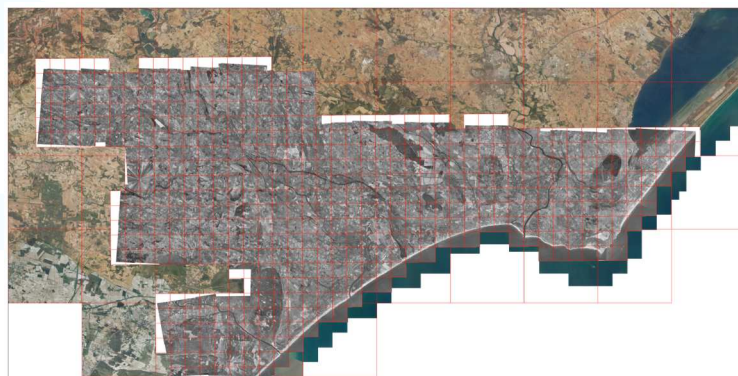
13/22

Communication, reproduction ou utilisation interdite sans autorisation préalable écrite de l'IGN/DD&E



Ortho sur PVA anciennes

AGDE 1968



DD&E/IGN Espace
Septembre 2011

14/22

le l'IGN/DD&E

Communication

Ortho sur PVA anciennes

AGDE 1968



AGDE 2005



DD&E/IGN Espace

Septembre 2011

15/22

Communication, reproduction ou utilisation interdite sans autorisation préalable écrite de l'IGN/DD&E

Ortho sur PVA anciennes

Exemple de correction non assurée



DD&E/IGN Espace

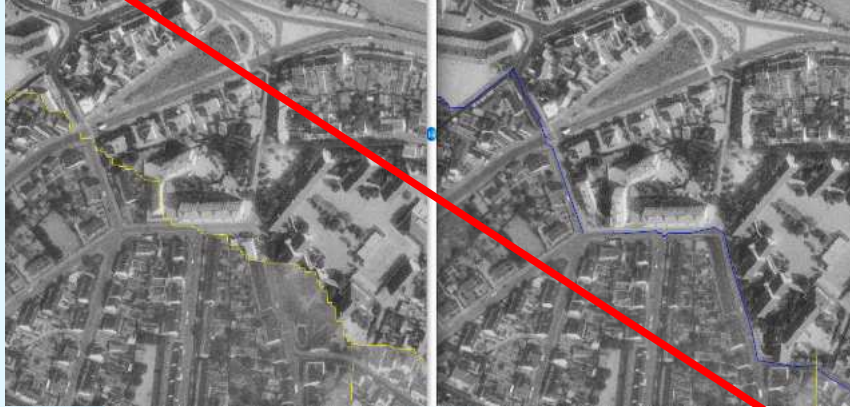
• Septembre 2011

16/22

Communication, reproduction ou utilisation interdite sans autorisation préalable écrite de l'IGN/DD&E

Ortho sur PVA anciennes

Exemple de correction non assurée



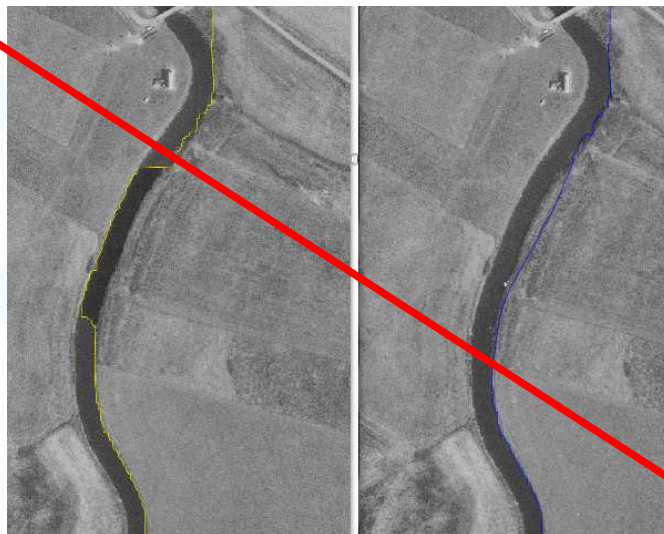
DD&E/IGN Espace
• Septembre 2011

17/22

Communication, reproduction ou utilisation interdite sans autorisation préalable écrite de l'IGN/DD&E

Ortho sur PVA anciennes

Exemple de correction non assurée



DD&E/IGN Espace
• Septembre 2011

18/22

Communication, reproduction ou utilisation interdite sans autorisation préalable écrite de l'IGN/DD&E

Valorisation Patrimoine Historique

- V0 d'un descriptif de processus et et contenu



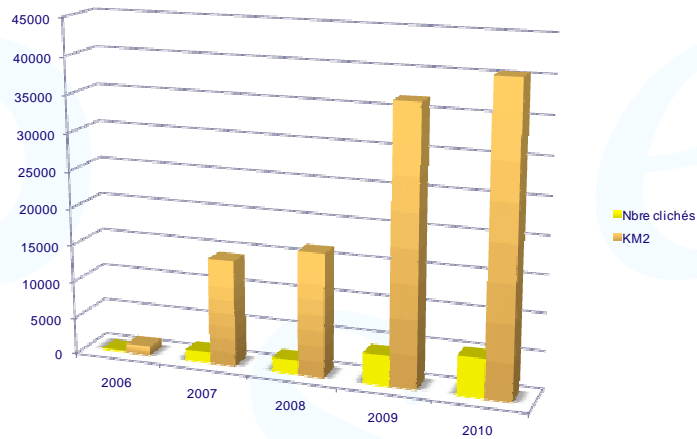
DD&E/IGN Espace
Septembre 2011

19/22

Communication, reproduction ou utilisation interdite sans autorisation préalable écrite de l'IGN/DD&E

Valorisation Patrimoine Historique

Productions IGN Espace



DD&E/IGN Espace
Septembre 2011

20/22

Communication, reproduction ou utilisation interdite sans autorisation préalable écrite de l'IGN/DD&E

Ortho sur PVA anciennes

Exemple Résultat modélisation NORD 1955

Rapport **abréviation** PVA NORD 1955

Données générales du bloc

Type de chantier : Argemique
Date du dernier calcul : 28/05/2009 11:37:51
Nombre de révisions pour le calcul : 27
Orientation des bandes : Est-Ouest

Nombre de caméras : 15
Nombre de bandes actives : 139
Nombre de sections GPS actives : 0
Nombre de clichés actifs : 1223
Nombre de sommets GPS actifs : 0

Nombre de points d'ajustement : 39568
Nombre de points d'ajustement doubles : 1
Nombre total de mesures : 184216
Nombre de mesures actives : 168253

Nombre total de points d'appuis : 620
Nombre de points d'appui actifs : 618
Nombre de points d'appui planimétriques actifs XYZ : 532
Nombre de points d'appui altimétriques actifs Z purs : 88

Nombre total de points de contrôle : 24
Nombre de points de contrôle actifs : 23
Nombre de points de contrôle planimétriques XYZ actifs : 23
Nombre de points de contrôle altimétriques actifs Z purs : 0

Caméras

- 1) Cam. 4_NORD_50g_Focale : 125.00 mm
- 2) Cam. 1_NORD_50g_Focale : 125.00 mm
- 3) Cam. 2_NORD_50g_Focale : 125.00 mm
- 4) Cam. 3_NORD_50g_Focale : 125.00 mm
- 5) Cam. 13_NORD_50g_Focale : 125.00 mm
- 6) Cam. 5_NORD_50g_Focale : 125.00 mm
- 7) Cam. 6-1_NORD_50g_Focale : 125.00 mm
- 8) Cam. 6-2_NORD_50g_Focale : 125.00 mm
- 9) Cam. 7_NORD_50g_Focale : 125.00 mm
- 10) Cam. 8_NORD_50g_Focale : 125.00 mm
- 11) Cam. 9-1_NORD_50g_Focale : 125.00 mm
- 12) Cam. 9-2_NORD_50g_Focale : 125.00 mm
- 13) Cam. 10_NORD_50g_Focale : 125.00 mm
- 14) Cam. 11_NORD_50g_Focale : 125.00 mm

15) Cam. 12_NORD_50g_Focale : 125.00 mm

Données du calcul

Fondations mesures cliché : x y
1955_NORD_BLOC1_auto_PR.pk1 [mic] : 30 30
1955_NORD_manu.pk1 [mic] : 15 15
1955_NORD_auto_PR.pk1 [mic] : 30 30
1955_NORD_193_PA_final.pk1 [mic] : 15 15

EMQ cliché [mic] : 9.4 11.9 15.1

Biais mesures images [px] : 0.00 0.00

Fondations des appuis terrain : X Y Z
1955_NORD_193_PA_Sfinal.APP [m] : 1.00 1.00 1.00
1955_NORD_193_PA_Sfinal.APP [m] : 0.50 0.50 0.50

Mise en place absolue X Y Z XY XYZ
EMQ Appui [m] : 0.79 0.78 0.67 1.11 1.39
EMQ Ctrl [m] : 80.96 40.13 5.24 90.36 90.51

Biais Appuis [m] : -0.04 0.01 0.01

Biais Contrôles [m] : 14.41 -12.49 1.00

Biais GPS [m] : 0.00 0.00 0.00

x y xy z
Ecart moyen position sur les appuis [m] : 0.660 0.63 0.99 0.52
Ecart moyen position sur les contrôles [m] : 32.56 17.17 0.99

Résidus min et max sur appuis :

x y z
Min -2.03 -2.01 -2.40
Max 2.26 1.98 1.80

Résidus min et max sur contrôles :

x y z
Min -125.32 -131.79 -9.49
Max 273.90 316.1 16.55

Répartition des résidus sur mesures image :

Coordonnées : x y
< 1 sigma (%) 0.00 0.00
< 2.58 sigma (%) 0.00 0.00

Répartition des résidus sur sommets GPS :

DD&E/IGN Espace

Septembre 2011

21/22

