

**PIGMA** Plateforme de l'Information Géographique Mutualisée en Aquitaine

**GIP** AMÉNAGEMENT DU TERRITOIRE ET GESTION DES RISQUES

GROUPEMENT D'INTERET PUBLIC  
AMÉNAGEMENT DU TERRITOIRE ET GESTION DES RISQUES  
GROUPEMENT D'INTERET PUBLIC  
LITTORAL AQUITAIN

**Production d'une base  
d'occupation du sol à grande échelle  
sur le territoire des SCOTs littoraux aquitains**

08 / 09 / 2011  
www.pigma.com  
Philippe LORIOT Consultant  
Philippe.loriot@gipatgeri.fr

**Les enjeux**

**PLAN DE DÉVELOPPEMENT DURABLE DU LITTORAL AQUITAIN 2007-2020**

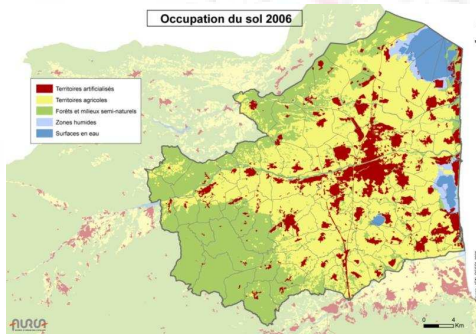
**MAQUETTE**  
LITTORAL AQUITAIN

**Les enjeux de prospective & d'aménagement durable du littoral Aquitain**

- Diversification d'agglomérations moyennes
- Maitrise de l'extension urbaine
- Rationalisation et modernisation des formes d'urbanisation moyennes
- Diversification et intégration environnementale de l'économie touristique
- Maitrise sociale et logement diversifié
- Protection des milieux littoraux et habitats variés
- Maitrise et modernisation des équipements touristiques
- Accompagnement du réseau autour de Lescar-Méjanville
- Projets touristiques Europeaux-Garonne-LIV

⇒ **Construire un schéma partagé de l'organisation de l'espace**

## Pourquoi une OCS grande échelle



### Objectifs

Répondre aux besoins des SCOT

### Périmètre

Territoires SCOT

### Nomenclature

Urbain : N4 (max. précision)

Milieu naturel : N3

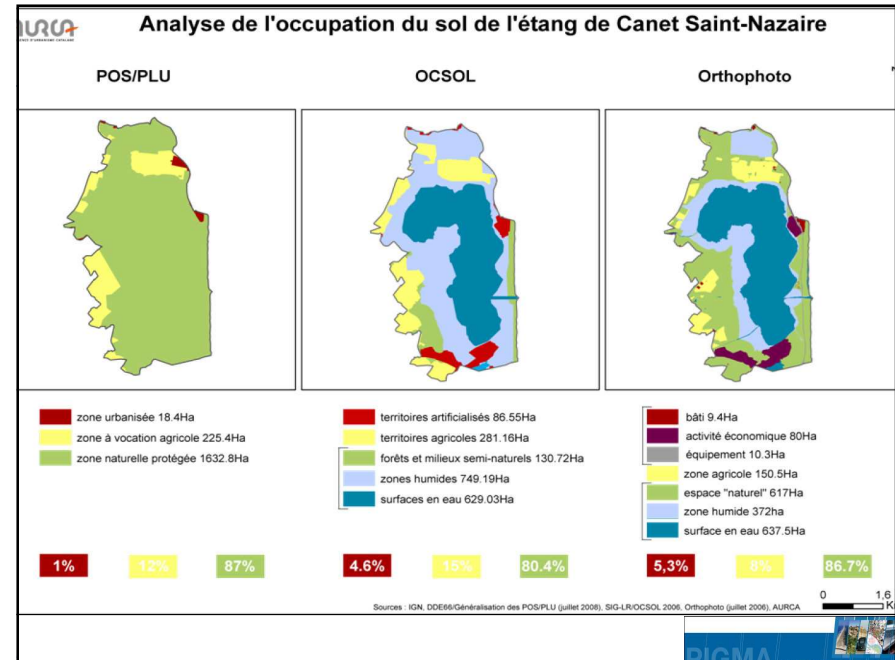
### Echelle

Urbain : 1/5.000 à 1/10.000

Milieu naturel : 1/25.000

### Méthode

Utilisation max. de l'existant  
Possibilité immédiate  
comparaisons dans le temps  
Photos aériennes déjà acquises  
Mission de photo-interprétation



## Les données existantes se suffisent pas

### Pour plusieurs raisons

- ⇒ les échelles de travail ne sont pas compatibles
- ⇒ les données sont « anciennes »
- ⇒ les données ne sont pas calées sur les référentiels partagés dans PIGMA

### Une opportunité unique, une orthophoto :

- ⇒ de grande précision (pixel à 40 cm)
- ⇒ de même date sur l'ensemble de la région
- ⇒ disponible via PIGMA
- ⇒ une orthophoto « 2000 » disponible pour une analyse diachronique



## Une organisation du projet

### Le GIP littoral

- ⇒ recense les besoins de ses membres
- ⇒ assure la maîtrise d'ouvrage du projet

### L'équipe PIGMA

- ⇒ fait l'assistance à maîtrise d'ouvrage
  - ⇒ s'assure de la cohérence avec les travaux nationaux
  - ⇒ s'assure que le projet peut avoir une cohérence régionale :
  - ⇒ Nomenclature
  - ⇒ Cahier des charges et contraintes de saisie
- ⇒ assiste le GIP littoral tout au long du projet

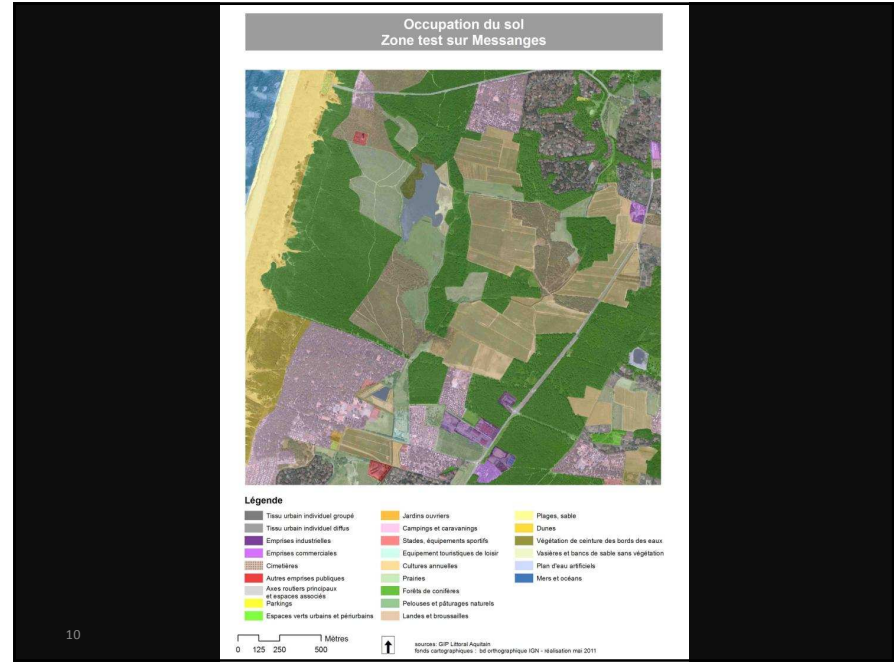


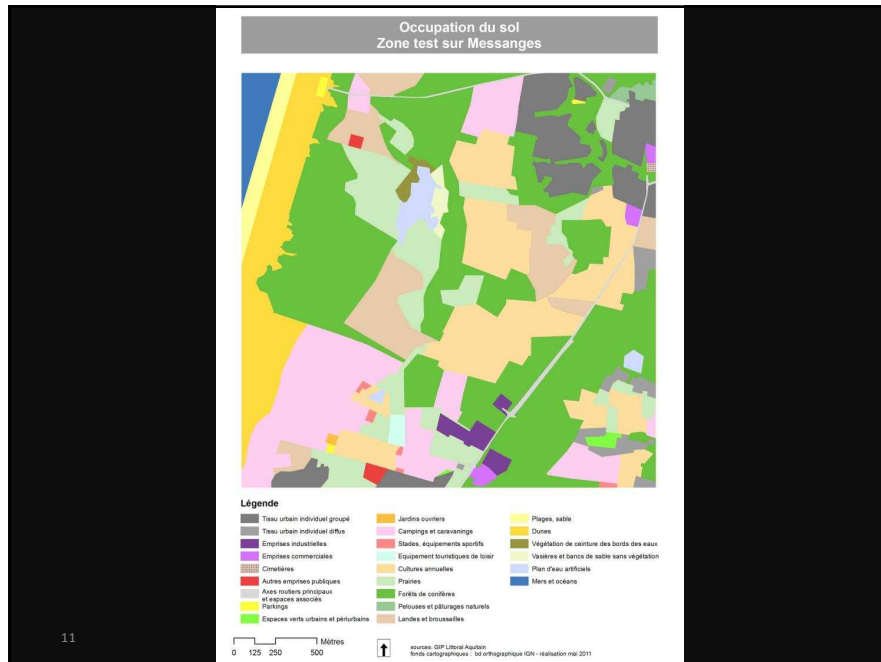
## Une nomenclature (définition des postes)

- ⇒ cohérente avec CORINE Land Cover
- ⇒ s'appuyant sur littomos (CETE-NC)
- ⇒ n'allant pas plus bas qu'un niveau 4
- ⇒ cherchant à ne pas aborder l'usage des sols (panneaux photovoltaïques, ostréiculture...)

## Un cahier des charges

- ⇒ portant comme contrainte forte la cohérence avec le RGE, la BDTopo en particulier :
  - ⇒ la saisie s'appuie sur les réseaux « surfacisés »
  - ⇒ certains objets peuvent être directement extraits (ZA, ZI...)
- ⇒ fixant des UMC fines :
  - ⇒ 1000 m<sup>2</sup> pour les objets des postes artificialisés
  - ⇒ 1 ha pour les territoires naturels ou agricoles
- ⇒ imposant des contraintes de généralisation pour une restitution à moyenne ou petite échelle (double saisie)
- ⇒ contenant des fiches de saisie pour chaque poste
- ⇒ imposant un mode de production différentielle pour l'OCS « 2000 » par rapport à l'OCS 2009





11



## Ce qu'il faut retenir

⇒ Une OCS grande échelle sur les SCOTs littoraux sera versée dans PIGMA au printemps 2012

Mais surtout

⇒ Le GIP Littoral a été maître d'ouvrage pour un besoin interne

⇒ L'équipe PIGMA du GIP ATGeRi a assuré l'assistance à maîtrise d'ouvrage du projet et en particulier pour mutualiser :

⇒ une nomenclature fondée sur des standards internationaux et nationaux et réutilisable

⇒ un cahier des charges réutilisable



PIGMA Plateforme de l'Information Géographique Mutualisée en Aquitaine

# MERCI DE VOTRE ATTENTION

**PIGMA GIP ATGeRi**  
 6 parvis des Chartrons  
 33075 BORDEAUX CEDEX  
 Tél : 05 57 85 40 42

[www.pigma.com](http://www.pigma.com)

[Philippe.loriot@gipatgeri.fr](mailto:Philippe.loriot@gipatgeri.fr)

