



RÉGION
**Nouvelle-
Aquitaine**

Présentation du
référentiel
d'occupation du sol
(2009-2015)

L'OCS, un référentiel majeur pour analyser les dynamiques foncières

OUTIL AU SERVICE DES TERRITOIRES

- ✓ Besoins de repères régionaux
- ✓ Aide à la gestion et à la prise de décision : environnement, aménagement du territoire, suivi de la consommation d'espace, ...
- ✓ Outil de sensibilisation et de mesure
- ✓ Outils pour les documents de planification et notamment les SCoT (indicateurs de suivi)
- ✓ Etat des lieux de l'occupation de l'espace - Observatoire
- ✓ Analyse des dynamiques foncières : Préservation du foncier agricole, forestier et naturel ...
- ✓ ...

PROJET PARTENARIAL

- ✓ Technique

- ✓ Financier
- ✓ Gouvernance

→ Outil mis à disposition gratuitement

FORT POTENTIEL DE DIFFUSION

- ✓ Donnée brute
- ✓ Indicateurs

PIGMA



OBSERVATOIRE
DES ESPACES NATURELS
AGRICILES FORESTIERS
ET URBAINS

L'État et la Région au service des territoires



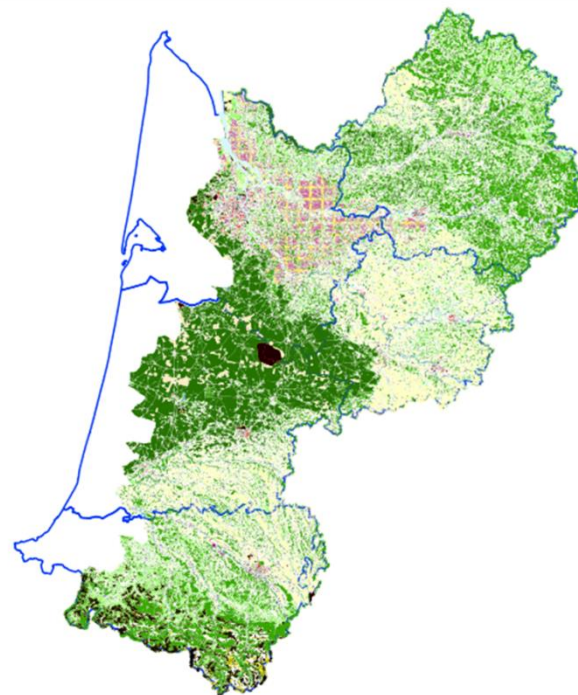
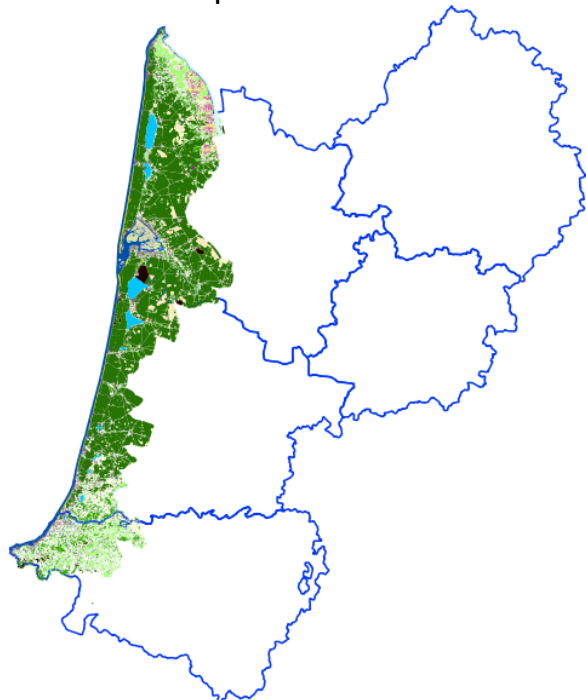
Genèse du projet

Occupation du sol régionale : phasage

1^{ère} phase : OCS sur la zone pilote du littoral de l'ex-Aquitaine

- ✓ Maitrise d'Ouvrage : GIP Littoral
- ✓ Assistance à Maitrise d'Ouvrage : GIP ATGeRi
- ✓ Financeurs : Feder, Région, FNADT, GIP Littoral, SCoT Bayonne Sud Landes

- ✓ 2 millésimes 2000 et 2009
- ✓ Disponible au sein de PIGMA depuis 2012



2^{ème} phase : l'extension de la couverture à l'ex-Aquitaine

- ✓ Maitrise d'Ouvrage : GIP ATGeRi
- ✓ Financeurs : Région, Feder, État, 5 départements, GIP ATGeRi, apport en données et ingénierie de l'IGN

- ✓ 2 millésimes 2000 et 2009
- ✓ Disponible au sein de PIGMA en visualisation depuis 2015

Occupation du sol régionale : phasage

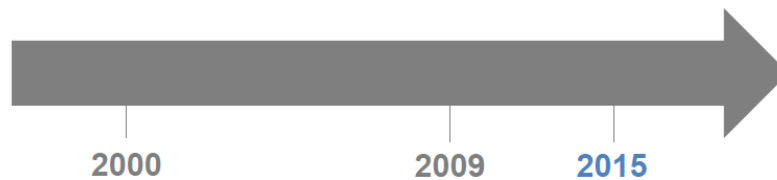
EXTENSION À LA NOUVELLE-AQUITAINE



3ème phase : l'extension à la Nouvelle-Aquitaine

- ✓ Maitrise d'Ouvrage : GIP ATGeRi
- ✓ Financeurs : Région, Feder, GIP ATGeRi

NOUVEAU MILLÉSIME



→ A terme, outil homogène d'observation et de calcul de la consommation foncière