



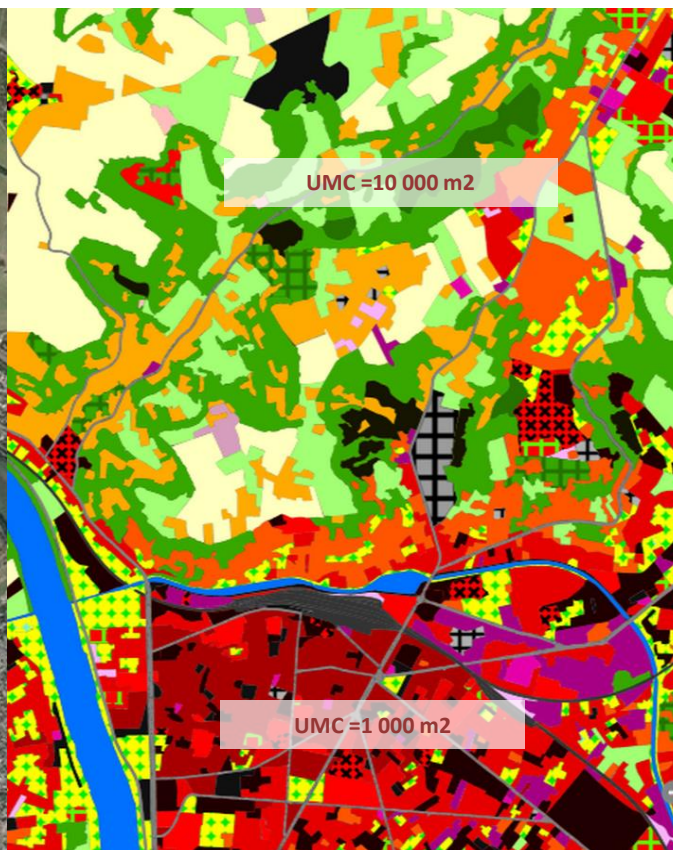
# Spécifications techniques du référentiel régional d'OCcupation du Sol (OCS)

Le 13 septembre 2018 à Rochefort

[www.pigma.org](http://www.pigma.org)



## Référentiel de l'Occupation du Sol (OCS) néo-aquitain à grande échelle par photo-interprétation



**Territoires agricoles, forêts et milieux semi-naturels, zones humides et surfaces en eau**

Unité Minimale de Cartographie : **10 000 m<sup>2</sup>**

Largeur Minimale de Cartographie : 7,5 m

Echelle de travail : 1 : 8 000

Echelle de restitution : 1 : 25 000

**Territoires artificialisés**

Unité Minimale de Cartographie : **1 000 m<sup>2</sup>**

Largeur Minimale de Cartographie : 5 m

Echelle de travail : 1 : 2 000

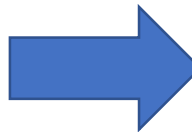
Echelle de restitution : 1 : 5 000



## Nomenclature à 4 niveaux : 60 postes

### NOMENCLATURE: 4 niveaux => 60 postes

|  |  |
|--|--|
| ■ Tissu urbain dense   | ■ Cultures annuelles                         |
| ■ Tissu urbain individuel groupé                               | ■ Cultures florales et légumières            |
| ■ Tissu urbain dispersé  | ■ Terres arables irriguées                   |
| ■ Espace urbain individuel diffus                              | ■ Vignobles                                  |
| ■ Sièges d'exploitations agricoles, batiments agricoles isolés | ■ Vergers et petits fruits                   |
| ■ Habitat touristique spécifique                               | ■ Prairies                                   |
| ■ Habitat collectif haut                                       | ■ Surfaces en herbe non agricole             |
| ■ Emprises industrielles                                       | ■ Espaces agricoles en friche                |
| ■ Emprises commerciales  | ■ Forêts de feuillus                         |
| ■ Cimetières   | ■ Forêts de conifères                        |
| ■ Emprises scolaires et/ou universitaires                      | ■ Forêts mélangées                           |
| ■ Emprises hospitalières                                       | ■ Pelouses et pâturages naturels             |
| ■ Autres emprises publiques                                    | ■ Landes et broussailles                     |
| ■ Aire d'accueil des gens du voyage                            | ■ Plages, sable                              |
| ■ Vacant urbain  | ■ Dunes                                      |
| ■ Axes routiers principaux, espaces associés                   | ■ Roches nues                                |
| ■ Axes ferroviaires principaux et espaces associés             | ■ Végétation clairsemée                      |
| ■ Parkings et principales places publiques                     | ■ Zones incendiées                           |
| ■ Ports de plaisance   | ■ Végétation de ceinture des bords des eaux  |
| ■ Ecoles de voile  | ■ Tourbières                                 |
| ■ Ports de commerce  | ■ Schorre                                    |
| ■ Autres ports   | ■ Espaces endigués ou polders                |
| ■ Aéroports et aérodromes                                      | ■ Vasières et bancs de sable sans végétation |
| ■ Carrières  | ■ Herbiers marins à plantes vasculaires      |
| ■ Décharges  | ■ Cours et voies d'eau                       |
| ■ Chantiers  | ■ Plans d'eau naturels                       |
| ■ Espaces verts urbains et périurbains publics ou privés       | ■ Plans d'eau artificiels                    |
| ■ Jardins ouvriers   | ■ Estuaires                                  |
| ■ Campings, caravanings  | ■ Mers et océans                             |
| ■ Golfs  |  |
| ■ Stades, équipements sportifs et équipements de loisir        |  |



### 3 niveaux basés sur Corine Land Cover

### Niveau 4 propre à l'OCS

| Nomenclature du Référentiel aquitain d'occupation du sol  |   | Nomenclature N4 proposée   |   |   |
|---|---|--|---|---|
| CLC N3  |   | Nomenclature N4 proposée   |   |   |
| 1. TERRITOIRES ARTIFICIALISEES  | 1.1. Zones urbanisées                                       | 1.1.1. Tissu urbain continu  | 1.1.1.1. Tissu urbain dense                               |   |
|   |   |  | 1.1.1.2. Tissu urbain individuel groupé                   |   |
|   |   | 1.1.2. Tissu urbain discontinu                                       | 1.1.2.1. Tissu urbain dispersé                            |   |
|   |   |  | 1.1.2.2. Espace urbain individuel diffus                  |   |
|   |   | 1.2. Zones industrielles ou commerciales et réseaux de communication | 1.2.1. Zones industrielles, commerciales ou d'équipements | 1.1.2.3. Sièges d'exploitations agricoles et bâtiments agricoles isolés |
|   |   |  |   | 1.1.2.4. Habitat touristique spécifique                                 |
|   | 1.1.2.5. Habitat collectif haut                             |  |   |   |
|   | 1.2.1.1. Emprises industrielles                             |  |   |   |
|   | 1.2.1.2. Emprises commerciales                              |  |   |   |
|   | 1.2.1.3. Cimetières   |  |   |   |
|   | 1.2.2. Réseaux routiers et ferroviaires et espaces associés | 1.2.3. Zones portuaires  | 1.2.1.4. Emprises scolaires et/ou universitaires          |   |
|   |   |  | 1.2.1.5. Emprises hospitalières                           |   |
| 1.2.1.6. Autres emprises publiques : stations d'épurations, casernes, cités administratives, écoles |   |  |   |   |
| 1.2.1.7. Aire d'accueil des gens du voyage  |   |  |   |   |
| 1.2.1.8. Tissu urbain   |   |  |   |   |
| 1.2.2.1. Axes routiers principaux et espaces associés   |   |  |   |   |
| 1.2.3. Zones portuaires   | 1.2.3. Zones portuaires                                     | 1.2.2.2. Axes ferroviaires principaux et espaces associés            |   |   |
|   |   | 1.2.2.3. Parkings et principales places publiques                    |   |   |
|   |   | 1.2.3.1. Ports de plaisance  |   |   |
|   |   | 1.2.3.2. Ecoles de voile   |   |   |
|   |   | 1.2.3.3. Port de commerce  |   |   |
|   |   | 1.2.3.4. Autres ports : port à sec, port de pêche                    |   |   |





## Données utilisées

### Données de référence :

BD ORTHO® 50 cm  
(IGN)  
2010, 2014



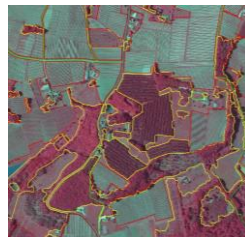
BD ORTHO® IRC (IGN)



BD TOPO® (IGN)



Thème routes et voie ferrée



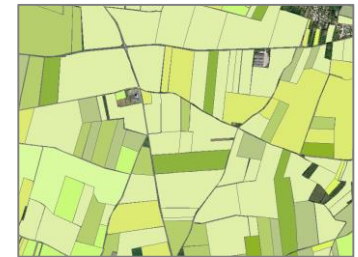
Thème végétation

### Données exogènes :

Scan 25® 50 cm (IGN)



RPG® (ASP,IGN)



Autre ...

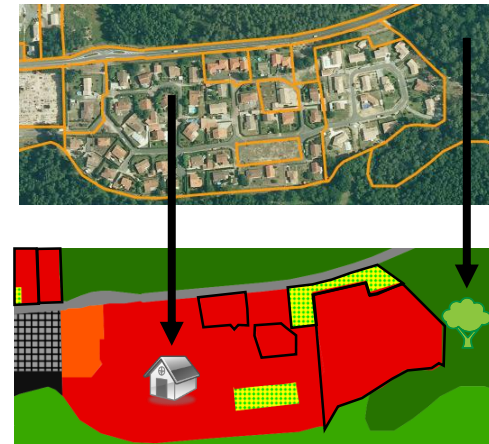
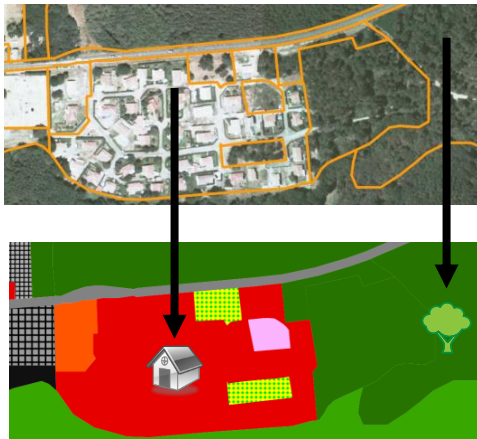




## Principe de production




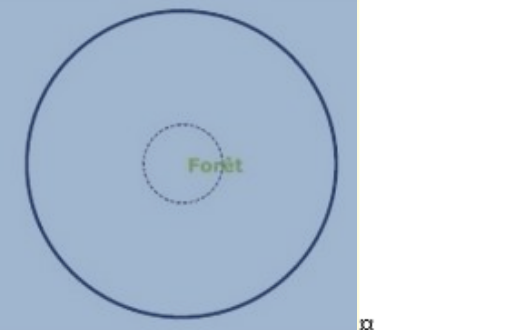
Création du millésime « natif »  
2009

Ajout d'un autre millésime par le suivi des évolution  
2015





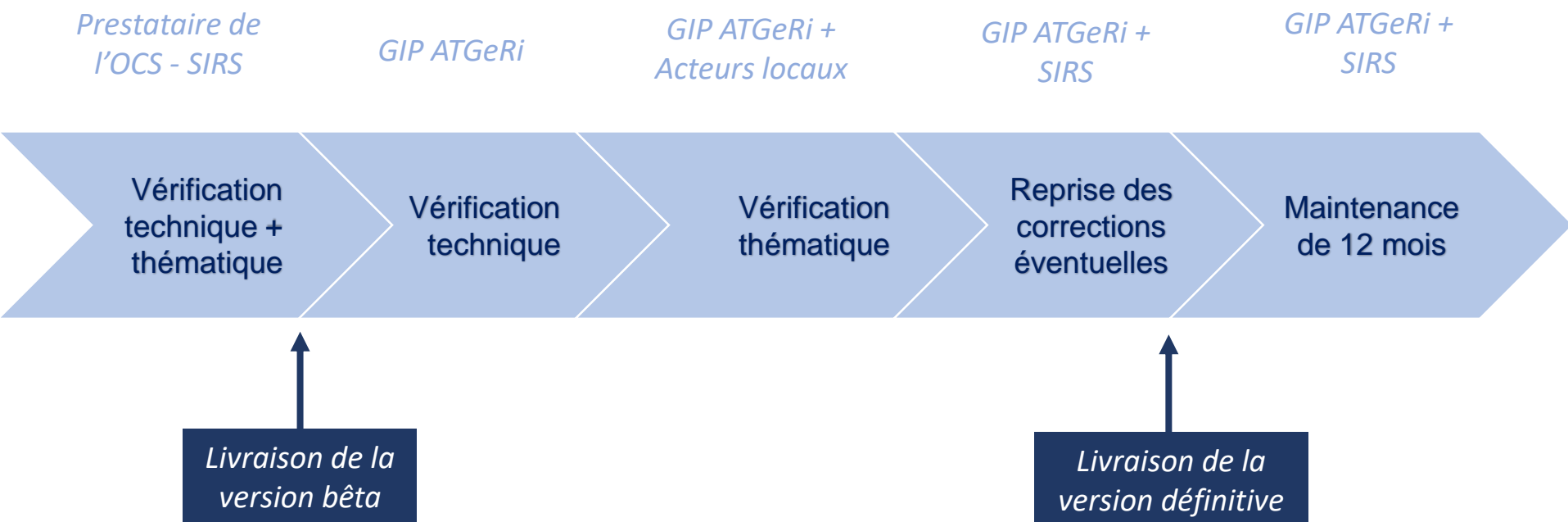
## Application de l'UMC (règle d'agrégation)

| Cas possibles <sup>α</sup>  | Résultat après agrégation <sup>α</sup>   |
|---|--|
|    |    |
| <p>L'entité Lande est trop petite pour être cartographiée. Elle est située entre deux entités de thèmes différents.<sup>α</sup></p> | <p>Les entités liées aux espaces naturels ont été agrégées, ainsi lande est intégré à forêt.<sup>α</sup></p>   |
|   |   |
| <p>L'entité Maison est trop petite pour être cartographiée.<sup>α</sup></p>   | <p>Etant située au cœur d'une entité de thème différent, l'entité la plus petite est agrégée à celle qui l'englobe. Ce résultat vaut pour n'importe quelle entité.¶<br/><sup>α</sup></p> |



## Vérification et consolidation de l'OCS avant la diffusion des données sur PIGMA

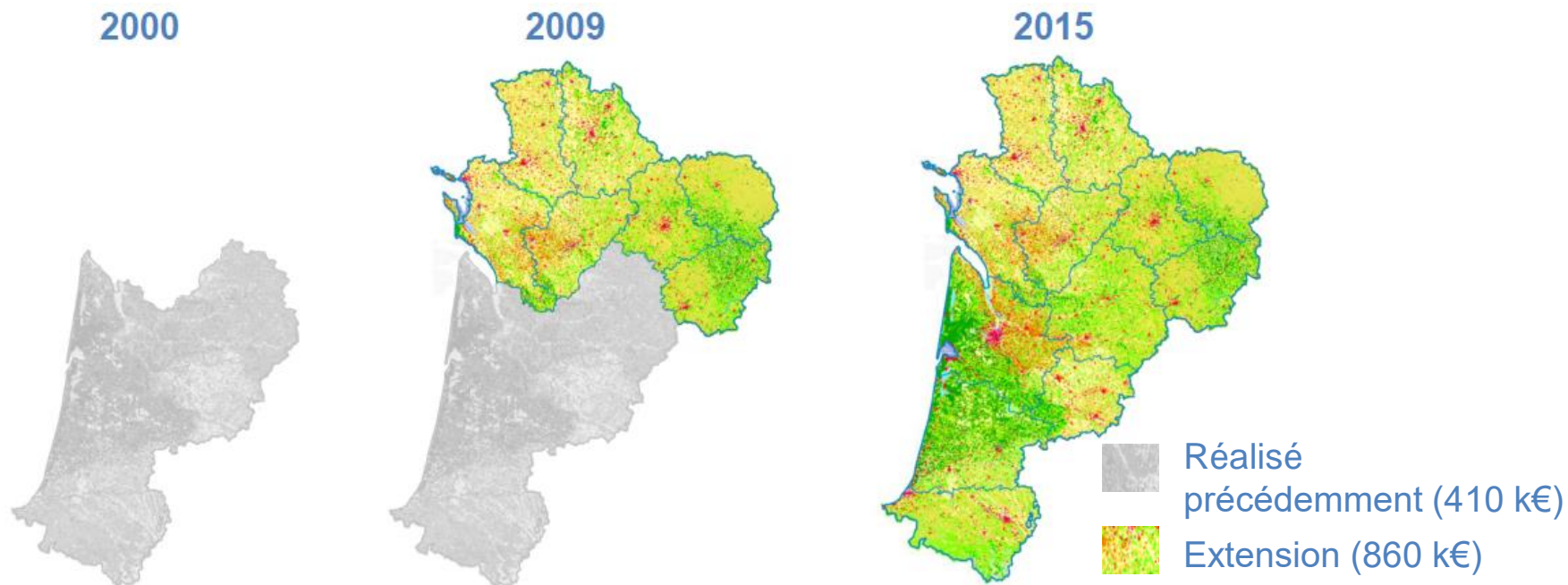
### ► Plusieurs étapes de vérification







## OCS : de la production à la diffusion



### ► En Charente-Maritime

*Été 2018*

*Novembre 2018*

*Janvier 2019*

*Février 2019*

*Mars 2019*

Livraison  
production

Réunion  
d'information  
départementale

Validation  
données  
territoire

Disponibilité  
données  
(ftp)

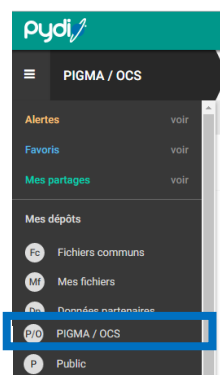
Indicateurs  
NAFU





## Comment accéder aux données

- 1) Être partenaire PIGMA
- 2) Se connecter sur le FTP de PIGMA (entrepôt avec les données mises à disposition des partenaires)



- 3) Télécharger le fichier zip : couches SIG (shapefile) – une couche par millésime+couche multi-date  
métadonnées (PDF)

Catalogue de métadonnées



[Fiche de métadonnées sur l'OCS](#)

Autres outils dédiés  
à l'OCS sur PIGMA



Visualiseur cartographique



[Visualiseur PIGMA de l'OCS](#)