



Usage régional via l'observatoire NAFU

Principes : l'Etat et la région s'unissent pour donner les moyens aux acteurs locaux de mesurer le territoire

Création de l'observatoire NAFU :

- ✓ exploite et structure les bases de données liées au foncier et à l'occupation du sol
- ✓ Détermine des indicateurs
- ✓ Met à disposition des données sur la plateforme PIGMA

- ✓ Des données de référence = OCS GE Nouvelle Aquitaine avec 2 millésimes

OBSERVATOIRE
DES ESPACES NATURELS
AGRICOLFS FORESTIERS
ET URBAINS



L'État et la Région au service des territoires



Services à votre disposition dans l'observatoire NAFU



Référencement des
travaux

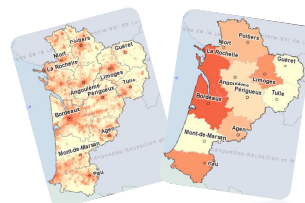
Recherche

Publications



www.observatoire-nafu.fr

Accès aux 600 indicateurs
Cartes multi-échelle



Portraits de territoire sur 6 thèmes

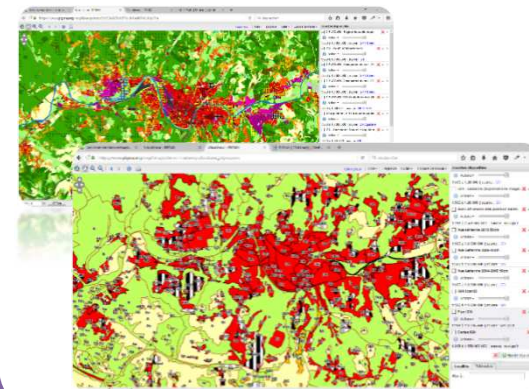


Accès aux données
sources sur

Occupation du sol

Documents d'urbanisme

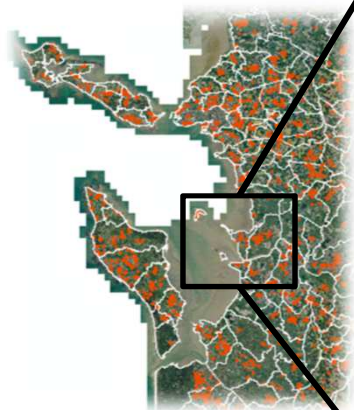
...





Localiser les mutations

Artificialisation –
Exemple de
Saint-Laurent
de la Prée



OCS 2009 (ortho2010)



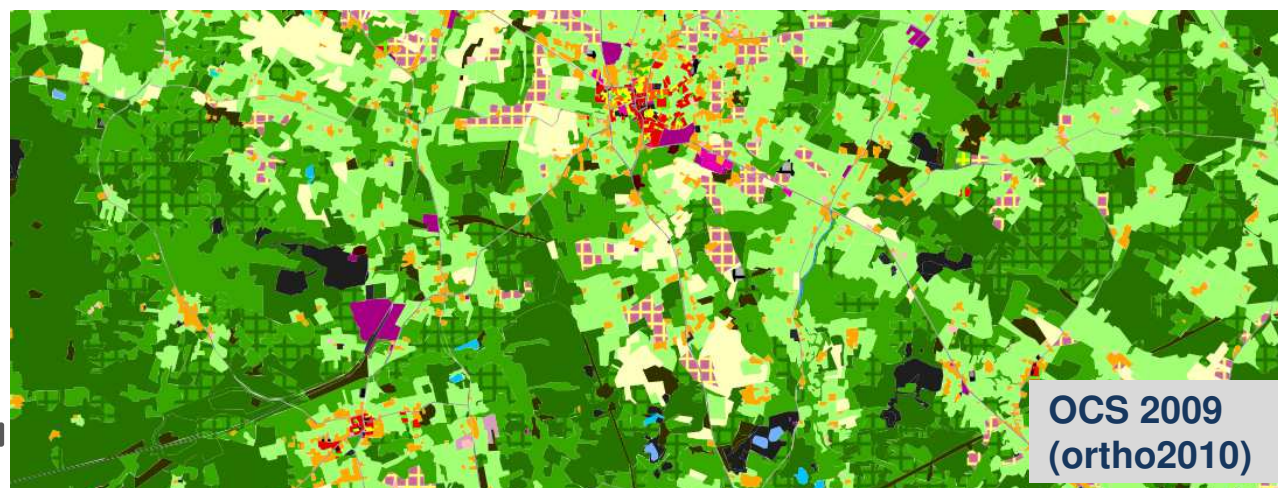
OCS 2015 (ortho 2014)



Données en recettage

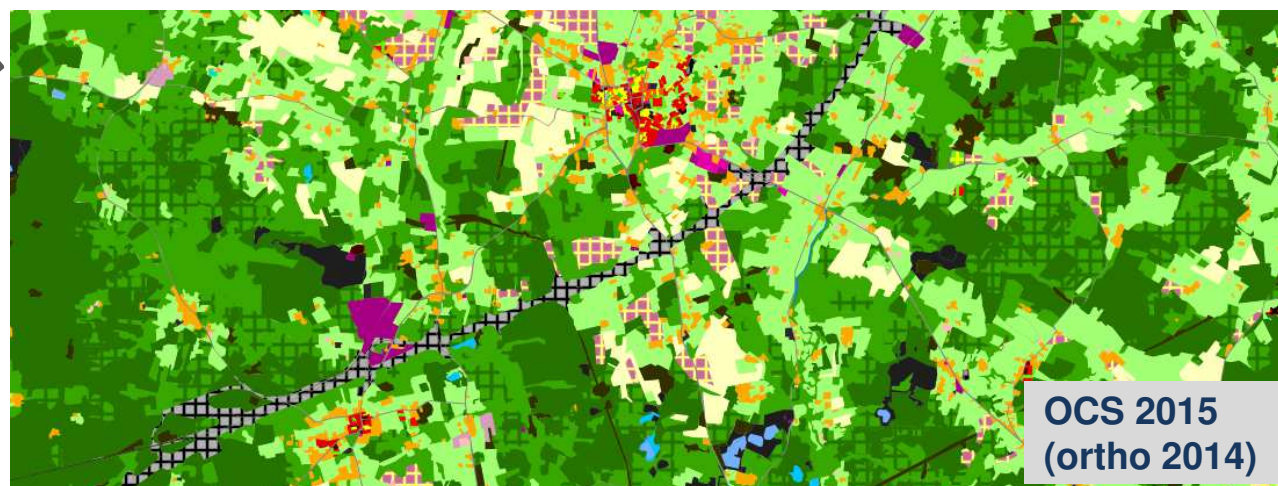


Localiser les mutations



OCS 2009
(ortho2010)

Artificialisation – Exemple de la LGV



OCS 2015
(ortho 2014)

Légende

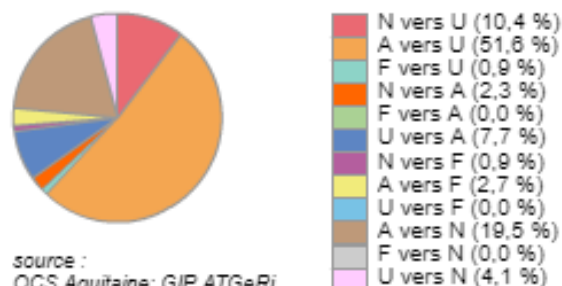
- Tissu urbain dense
- Tissu urbain individuel groupé
- Tissu urbain dispersé
- Espace urbain individuel diffus
- Sièges d'exploitations agricoles, batiments
- Habitat touristique spécifique
- Habitat collectif haut
- Emprises industrielles
- Emprises commerciales
- Cimetières
- Emprises scolaires et/ou universitaires
- Emprises hospitalières
- Autres emprises publiques
- Aire d'accueil des gens du voyage
- Vacant urbain
- Axes routiers principaux, espaces associé
- Axes ferroviaires principaux et espaces as
- Parkings et principales places publiques
- Ports de plaisance
- Ecoles de voile
- Ports de commerce
- Autres ports
- Aéroports et aérodromes
- Carrières
- Décharges
- Chantiers
- Espaces verts urbains et périurbains publ
- Jardins ouvriers
- Campings, caravanings
- Golfs

Données en
recettage



Avoir des évolutions entre les territoires

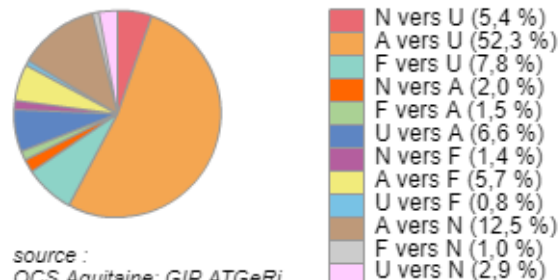
Espaces ayant changé d'occupation du sol
2009-2015



source :
OCS Aquitaine: GIP ATGeRi,
GIP Littoral Aquitain - 2009-2015 - total : 221

SCoT de Rochefort

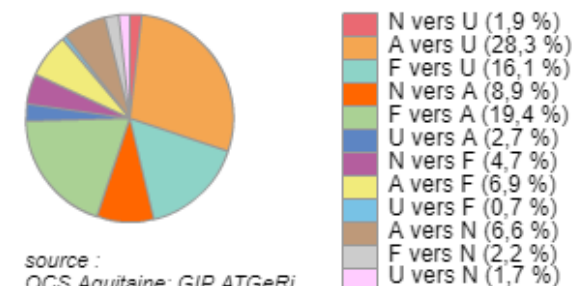
Espaces ayant changé d'occupation du sol
2009-2015



source :
OCS Aquitaine: GIP ATGeRi,
GIP Littoral Aquitain - 2009-2015 - total : 3 266

**Département
Charentes Maritimes**

Espaces ayant changé d'occupation du sol
2009-2015



source :
OCS Aquitaine: GIP ATGeRi,
GIP Littoral Aquitain - 2009-2015 - total : 41 470

Région Ex-Aquitaine

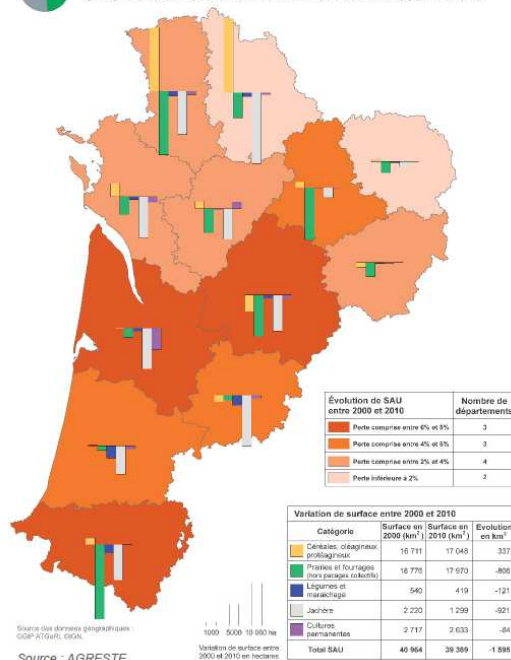
Occupation du sol entre 2009 et 2015



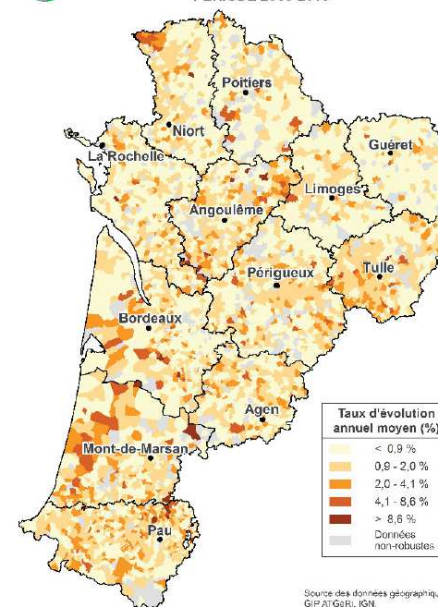
Exemples de production sur la Nouvelle-Aquitaine



ÉVOLUTION DES SURFACES AGRICOLES UTILES AU SIÈGE D'EXPLOITATION PAR EPCI ENTRE 2000 ET 2010



SURFACES ARTIFICIALISEES CADASTREES SUR LA PERIODE 2009-2013



50 % d'espaces agricoles
81 700 exploitations sur **3 900 000 ha**
160 000 en moins depuis 2000
(16 000 ha /an)

8,9 % d'espaces artificialisés
4 400 ha / an artificialisées



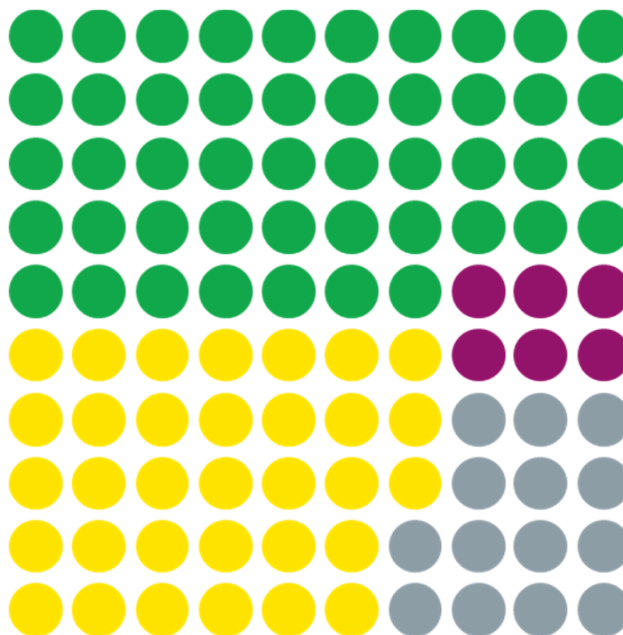
Exemples de représentation sur l'ex-Aquitaine



Espaces forestiers
19 790 km² - 47 %



Espaces agricoles
16 383 km² - 39 %



Espaces naturels
2 272 km² - 6 %



Espaces urbains
3 344 km² - 8 %

Répartition de l'occupation
de l'espace en 2009

● = 420 km² (4 fois la surface de Paris)



Une donnée de référence = OCS

Analyse et cartographie dans NAFU : Niv 1 de la nomenclature de l'OCS Régionale

N

Forêt et milieux semi-naturels / Zones humides /
Surfaces en eau (sauf forêts et plans d'eau)

A

Territoires agricoles + sièges exploitations agricoles
(sauf surfaces en herbe non agricoles)

F

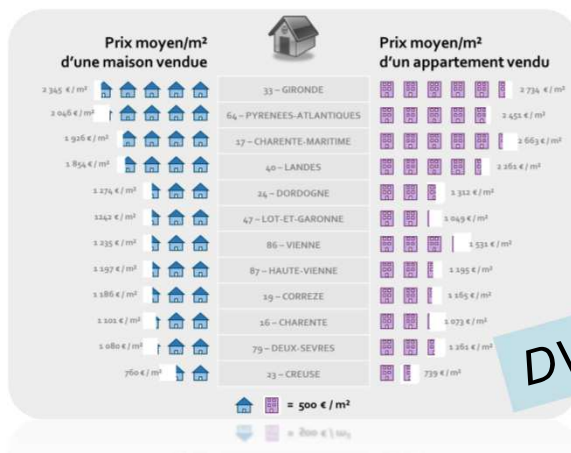
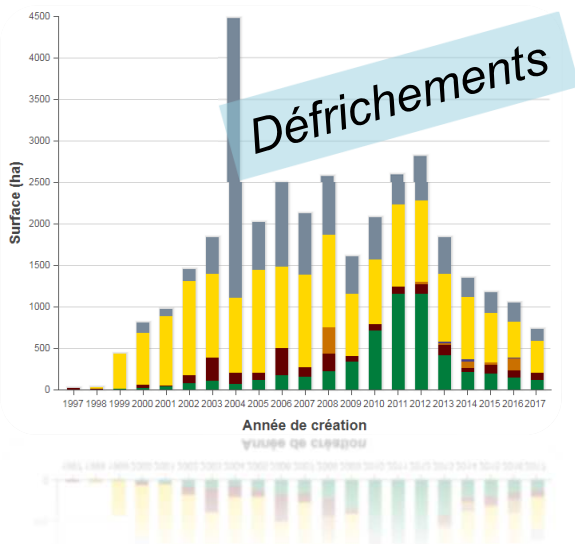
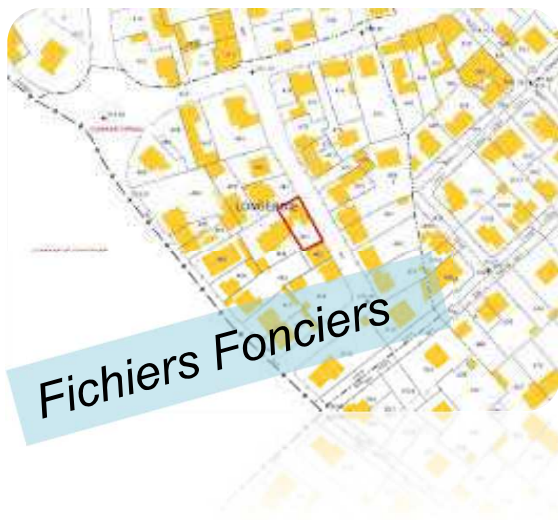
Forêt et milieux semi-naturels : classe 3.1 forêt uniquement

U

Territoires Artificialisés + plans d'eau + surfaces en herbe non agricoles



Croiser des données à l'échelle régionale



DVF