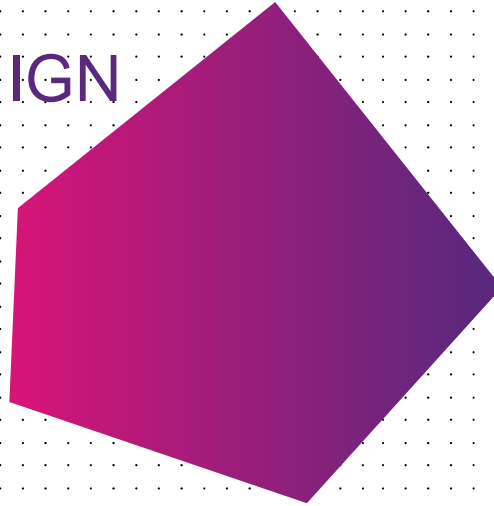


POSITIONNEMENT  
STRATEGIQUE IGN  
PCRS



# CONTEXTE IGN – MISSION PARLEMENTAIRE PROMOUVOIR UN PROGRAMME NATIONAL PCRS

## Animer le PCRS

Assurer le retour d'expérience  
Faire ressortir les bonnes pratiques  
Préconiser des solutions

## Coordonner la production

« Programmer » une couverture nationale

**En respectant les délais**

**En évitant les zones blanches**

**En coordination avec les acteurs locaux**

Mutualiser les financements

**Gestionnaires nationaux , Etat, Gestionnaires locaux, Collectivités et... autres!**

## Diffuser

Mettre en place la plate forme PCRS

# PCRS : TOUT LE TERRITOIRE?

## Certes:

Le texte distingue actuellement « aire urbaine au sens de l'INSEE » et « le reste ».  
On « sent » globalement un enjeu supérieur dans les zones urbaines.

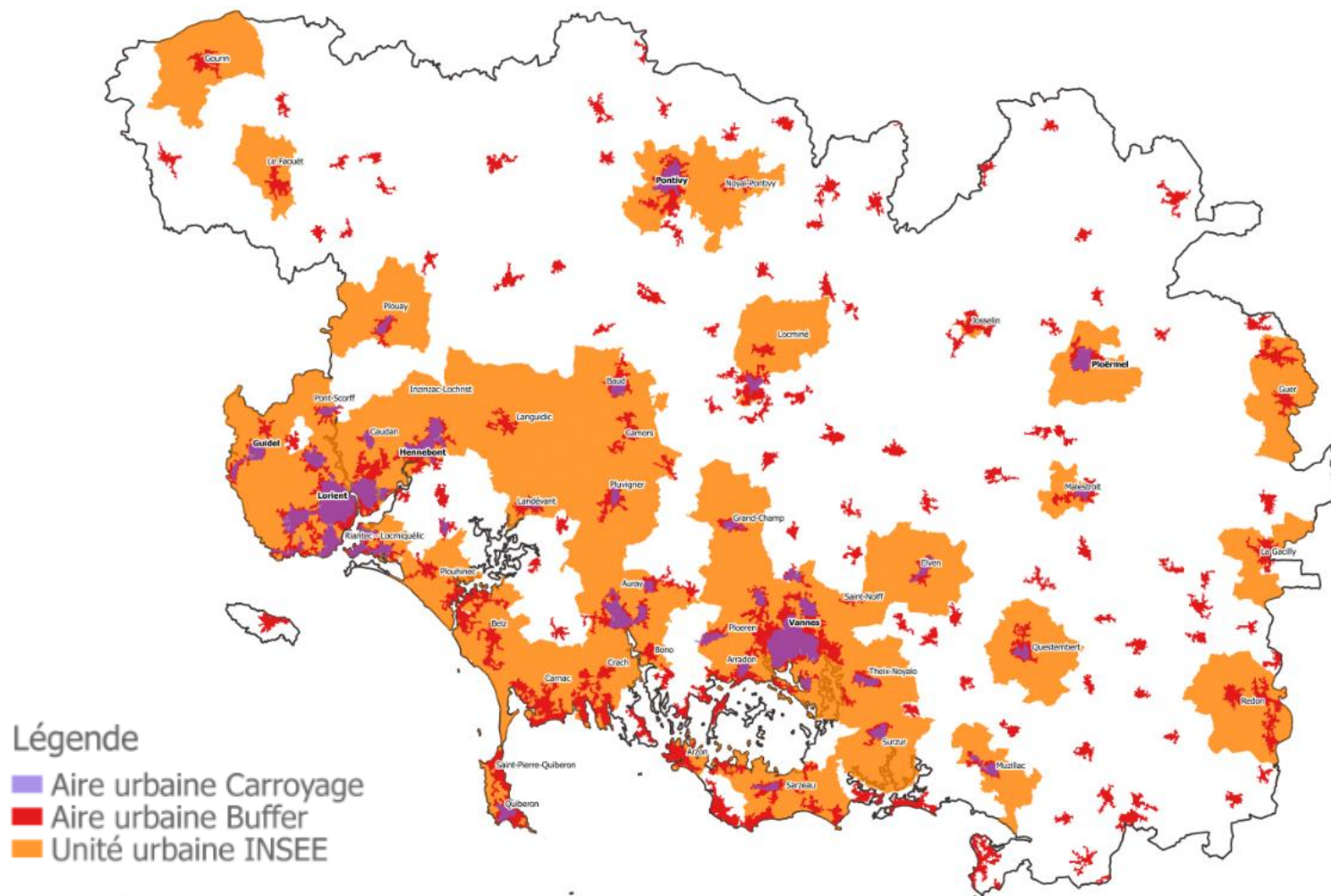
## MAIS:

Le texte prévoit bien une couverture totale  
Une couverture « en archipel » n'est pas vraiment moins cher qu'une couverture intégrale  
Préoccupation politique: couvrir TOUT le territoire

## Exception:

Il existe des zones (montagnes, forêt) où la classe A n'est pas nécessaire...

# TOUT LE TERRITOIRE? - LE CAS DU 56



# QUEL PCRS?

## Acquisition aérienne permettant:

la production du PCRS raster (conformément au standard)

la saisie de points de référence et la vectorisation (aux fins de recalage ou de création de PCRS vecteur)

## Livrables:

images orientées (et éléments de stéréopréparation)

ortho classique

ortho avec traitement des ombres Ex Toulon

plan de vol, points d'appuis...

MNS

Mise à jour tous les quatre ans

# MAIS POURQUOI UNE ACQUISITION AÉRIENNE?

Aérien plus facile d'exploitation que terrestre (outils) (au moins aujourd'hui).

Acquisition plus massive et systématique en aérien qu'en terrestre.

La maîtrise par l'IGN et la maturité de l'expertise est meilleure sur l'aérien que sur le terrestre.

(pour autant, l'aérien a des limites aussi: végétation, ombres, dévers...)

# MAIS POURQUOI UNE ORTHO?

## 3 types de « PCRS »:

- PCRS image
- PCRS vecteur (=PCRS réseau)
- PCR « tout court » (=PCRS voirie, un produit « plus complet »)

Schématiquement, on double les coûts à chaque niveau.

L'image est plus facile d'utilisation et également plus facile à comprendre (élus).

Il existe, localement, en fonction des besoins, de la maturité, des moyens, des velléités « vecteur ».

## **Proposition IGN:** une offre « à tiroir »

- Image partout
- PCRS vecteur/voire mieux « à la demande »

# GARANTIR L'EXISTENCE?

## De l'importance d'une bonne articulation avec les collectivités

L'information géographique est une compétence de la région – c'est aussi une mission de l'IGN!

Les collectivités assurent une mission de coordination locale (plateformes, syndicats d'énergie)

Les collectivités sont doublement concernées, comme gestionnaires de réseau et de PCRS

## Bien appliquer un principe de subsidiarité!

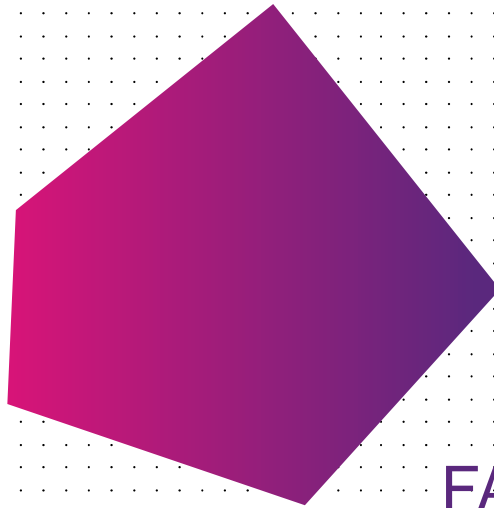
Dès lors qu'un acteur local gère, IGN laisse bien entendu la main

IGN peut accompagner les acteurs sur les specs, sur la diffusion, sur les contrôles, voire sur le financement...

## IGN au service des acteurs locaux

Favoriser l'émergence d'un gestionnaire local PCRS.





FAISABILITÉ  
(PRÉCONISATION?)  
TECHNIQUE



# ACQUISITIONS AÉRIENNES - SPÉCIFICATIONS

## 3 besoins concurrents:

1. Couvrir massivement le territoire (département complet)  
→ attention au temps d'acquisition!
2. Générer du PCRS image (ortho, avec des dévers réduits, voire « ortho vraie »)  
→ longue focale, recouvrements classiques (60\*30)
3. Pouvoir faire de la saisie, en particulier pieds de façade  
→ moyenne focale (ouverture forte), forts recouvrements (60\*60 voire plus)

## Solution de compromis

Moyenne focale, fort recouvrement (72\*55), pixel sol 5cm (+ ou- 1 cm) et classe A

Bonne prise de vue pour la restitution (tout point est vu sur 6 clichés...)

Excellente pour l'ortho

# ACQUISITIONS AÉRIENNES – PÉRIODE DE PVA

## Les limites de l'aérien (et les solutions)

Dévers → augmentation des recouvrements

Végétation → voler en hiver

Ombre → hauteur solaire, voler (plutôt) en été / peut être traité

Contrainte sur l'occupation de l'espace aérien

Impossible de penser un programme national avec des contraintes d'acquisition trop strictes

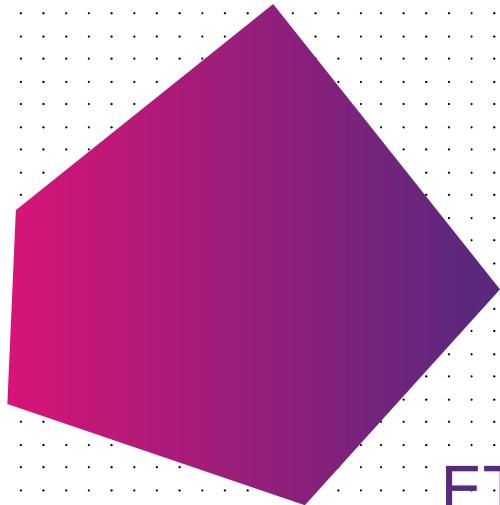
## Proposition

Voler de mars à septembre, en fonction des priorités de chacun, éventuellement en assurant un cycle

# SCÉNARIOS DE COUVERTURE

Aujourd'hui, l'IGN couvre 25 (à 30) départements à 25 cm par an. L'objectif (théorique) est de couvrir 25 (à 30) départements à 5cm.

Avec une montée en puissance (1 à 3 en 2019), 10 à partir de 2021  
Et On peut doubler avec sous-traitance pour arriver à l'objectif évoqué



ET SUR LE PLAN  
FINANCIER?

# LES COÛTS

## Offre

Acquisition aérienne

Aérotriangulation (orientation, calage)

Ortho express

Ortho PCRS

Mise à disposition (projection(s?), support physique)

600~700 k€ / département (~100 € / km<sup>2</sup>)

Attention, à ces coûts il faut ajouter:

- vectorisation sur une fraction du réseau
- contrôles

# PROPOSITION ORGANISATION FINANCIÈRE (ET CONTRACTUELLE)

Sur la base du scénario esquissé précédemment, une organisation possible:

- autorité publique locale compétente porte les besoins et financements « locaux » des gestionnaires (réseaux, voirie)
- IGN garant de la production et contributeur au titre du RGE et des besoins/financements PCRS « nationaux »

## Convention de co-production

Ortho PCRS Image

Ortho HR (20cm) dérivée → open data

# CONTRIBUTION IGN

Production PCRS Image // ORTHO HR dérivée 20cm

Au titre de l'entretien du RGE → autour de 20%

IGN se tient prêt à assurer « à la demande » une diffusion nationale:

Via la nouvelle Geoplateforme

Alimenter le guichet unique

Proposer une source unique

Un Interfaçage avec les plateformes régionales est à construire





# QUESTIONS-RÉPONSES

