

# Mise en œuvre d'un PCRS raster en zone rurale

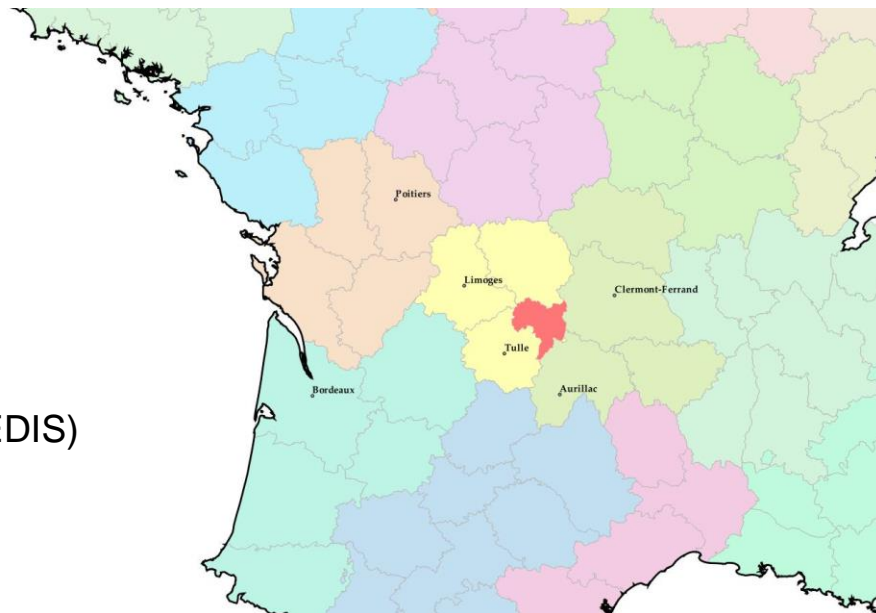


Syndicat  
**de la Diège**



## Rappel du contexte

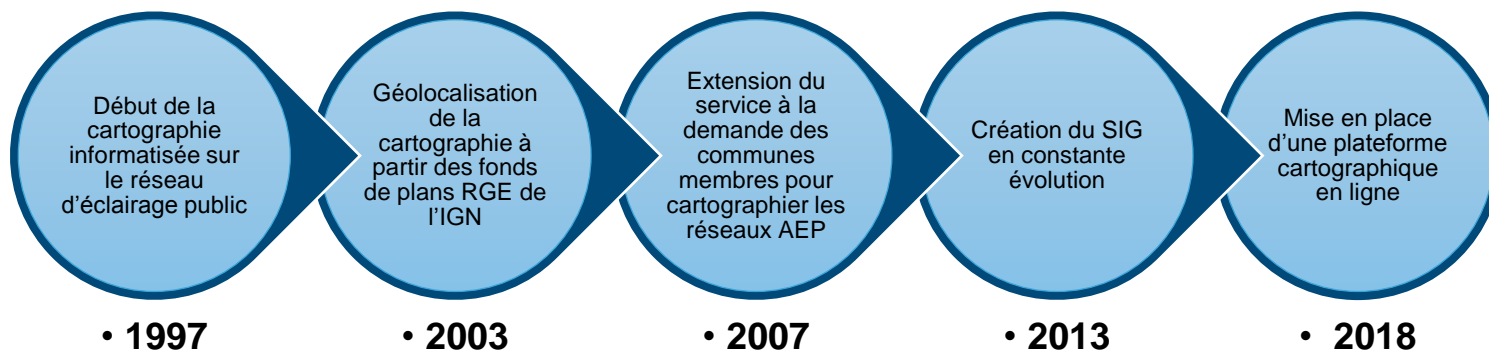
- Syndicat d'électrification créé en 1921 ;
- Contexte très rural :
  - ✓ 65 communes
  - ✓ 1700 km<sup>2</sup>
  - ✓ 30 000 hab
- Compétences historiques :
  - ✓ Électrification rurale (concessionnaire ENEDIS)
  - ✓ Réseaux de télécommunications



- Nouvelles compétences :
  - ✓ Eclairage public
  - ✓ Eau potable et assainissement collectif
- Diversification des missions depuis 2003 :
  - ✓ Cartographie / SIG
  - ✓ Ingénierie publique (réseaux, voirie, bâtiment)



## Rappel du contexte : La cartographie



### La cartographie au service des collectivités membres sur de très nombreuses problématiques :

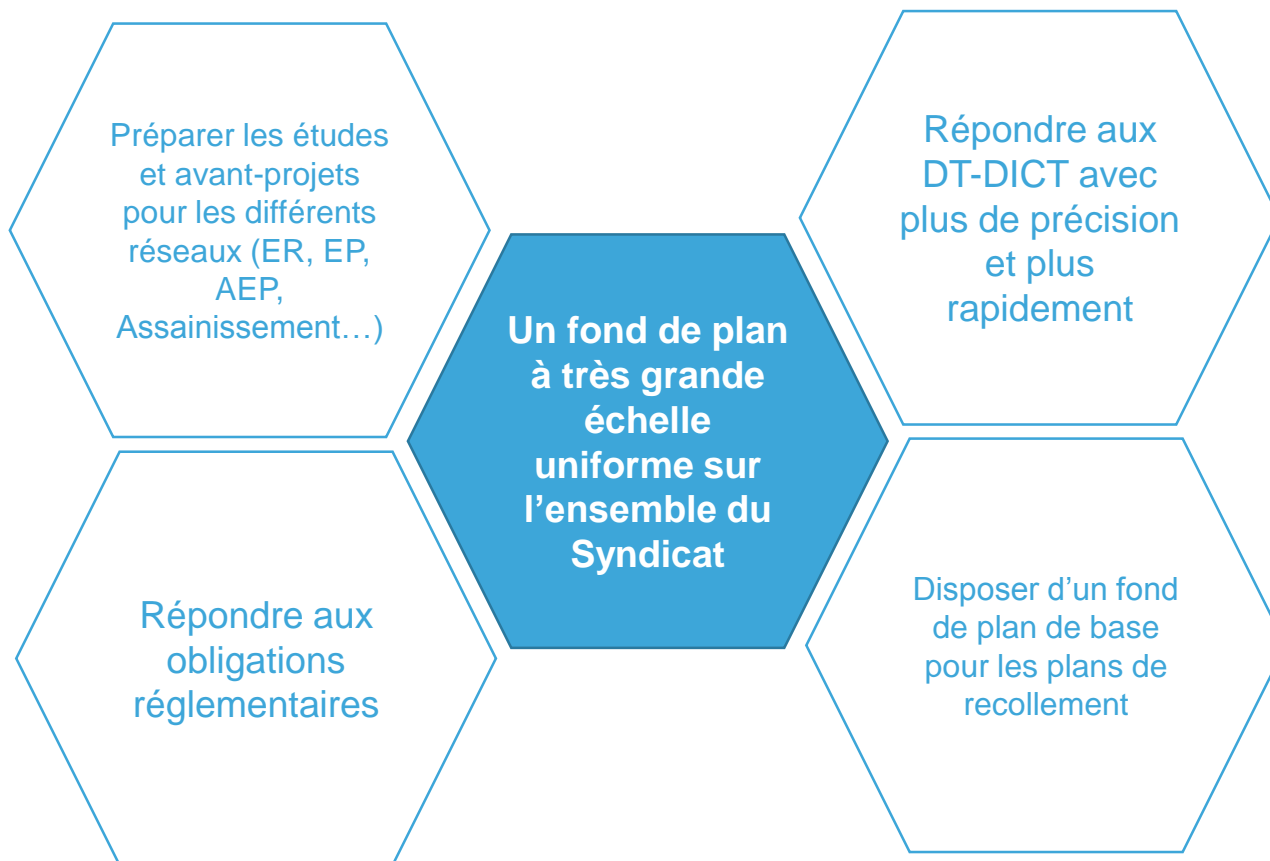
- ✓ Cartographie des réseaux
- ✓ Adressage des habitations
- ✓ Classement de la voirie communale
- ✓ Consultation du cadastre
- ✓ Conseils DT-DICT
- ✓ Tourisme
- ✓ ...

**Composition du service**

- 1 Administrateur SIG
- 1 Géomètre-topographe
- 1 Assistante administrative
- ½ poste : réponses aux DT-DICT + cartographie éclairage public



## Les enjeux du PCRS





## Le partenariat



Syndicat  
**de la Diège**

« Autorité locale compétente » ;  
Animation du PCRS

**ENEDIS**  
L'ELECTRICITE EN RESEAU

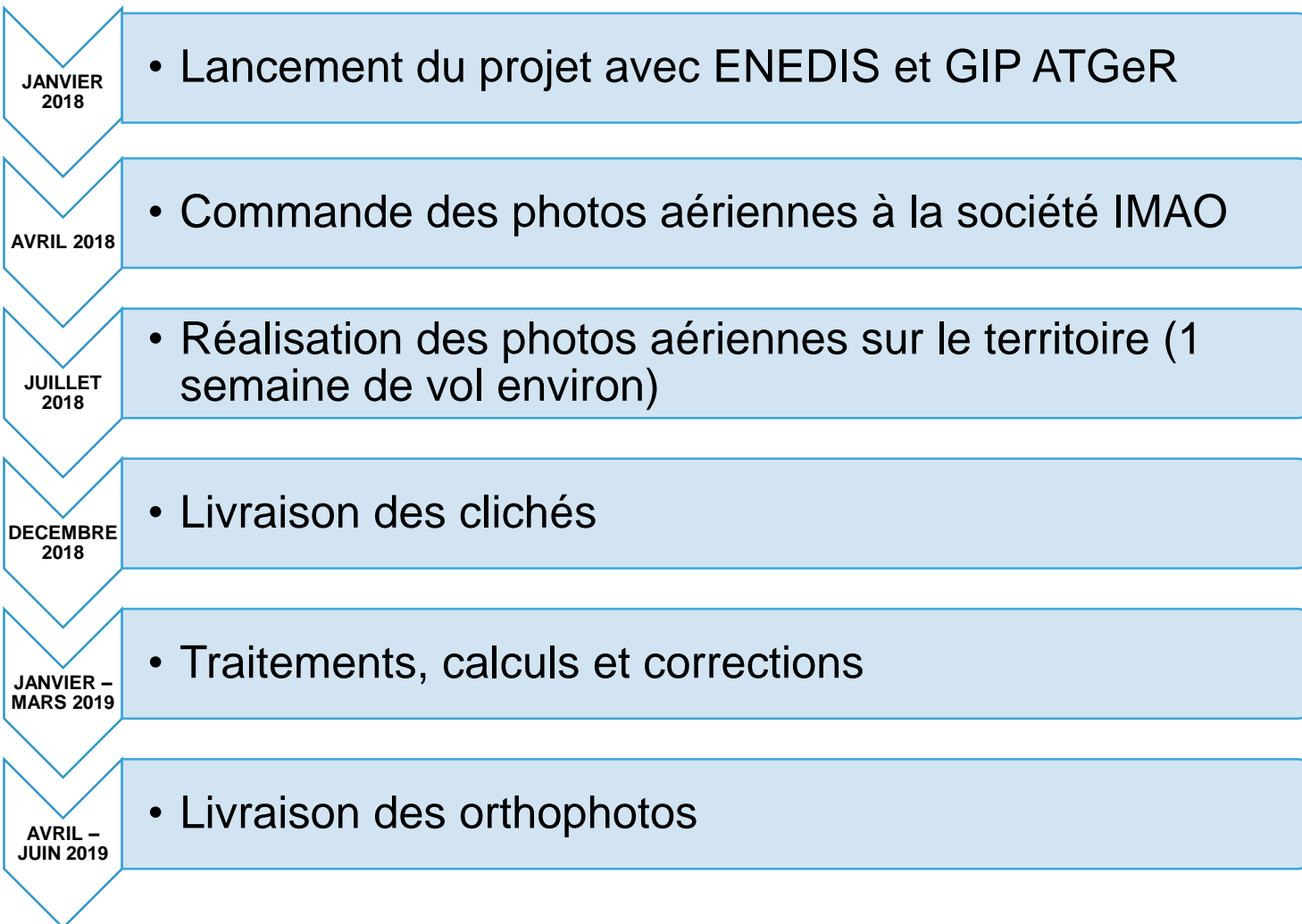
Assure la maîtrise d'œuvre du projet ;  
Participe à hauteur de 40% du coût  
d'acquisition ;  
Fourni les fonds de plan vecteur « *carto 200* »  
recallés ;



Coordonnateur et facilitateur pour  
l'acquisition ;  
Hébergement et diffusion des  
données ;

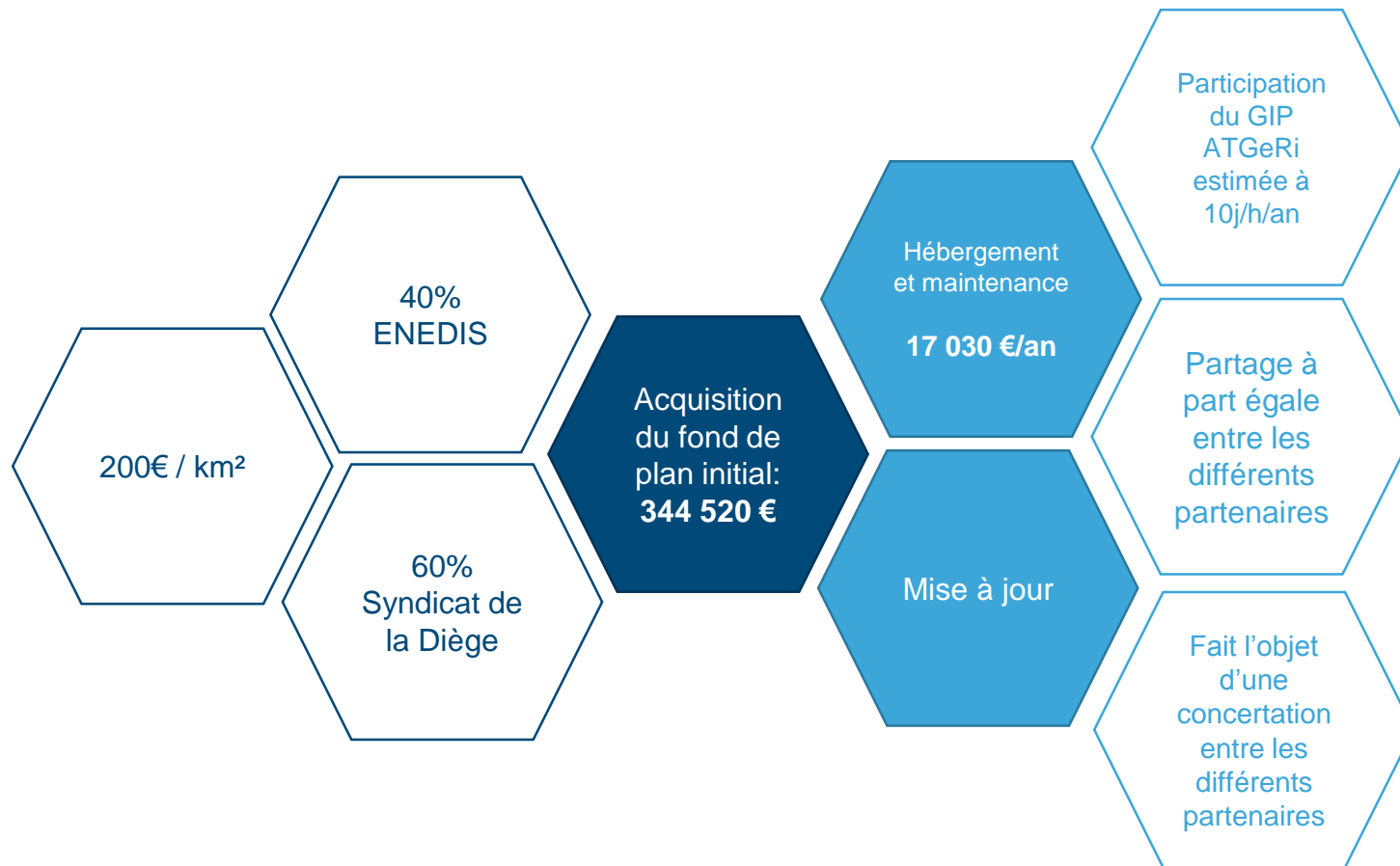


## Calendrier de mise en œuvre





## Coûts





## Diffusion

PCRS

**GIP ATGeRi :**  
hébergement et  
diffusion des données

**Syndicat de la Diège**

- SCR : Lambert 93
- Diffusion aux standards OGC
- Technologie MapServer/MapCache

- Consultation en interne sur logiciels desktop (QGIS, AutoCAD) ;
- Diffusion sur la plateforme GéoDiège uniquement pour les collectivités adhérentes ;
- **Pour d'autres usages (SIG interne, bureau d'études...) : création d'un nouveau partenaire selon les modalités définies par l'instance de coordination.**

L'instance de coordination du PCRS regroupe les différents partenaires du PCRS :

- Elle se réunit une fois par an.
- Elle statue sur les mises à jour et les éventuels nouveaux partenaires.





## 1ers rendus : les clichés aériens





# Des questions ?