



REFERENTIEL MULTIMODAL DE NOUVELLE-AQUITAINE CAFE PIGMA

14 mars 2019

Le RMR centralise l'offre de transport théorique des réseaux de transport public de Nouvelle-Aquitaine (réseaux ferroviaires, interurbains, urbains)

Outil collaboratif pour une donnée partagée, cohérente, normalisée :

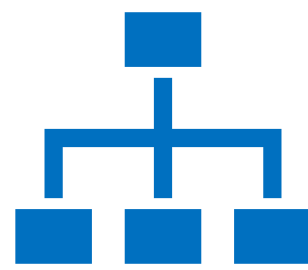
- référentiel de point d'arrêts
- référentiel d'offre transport

Adapté au contexte technique et réglementaire : formats **GTFS + NeTEx**

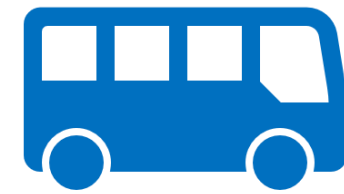
Vecteur d'une démarche d'**amélioration continue** de la **qualité des données**
(charte de nommage, modélisation des pôles d'échanges, données d'accessibilité)

Développement **open source** basé sur le projet norvégien ENTOUR et le logiciel Chouette de l'AFIMB : **réutilisable, pérenne & évolutif**

Chiffres clés du RMR



40 Réseaux



1228 Lignes régulières



235 PEM



92 916 Courses



2731 Calendriers

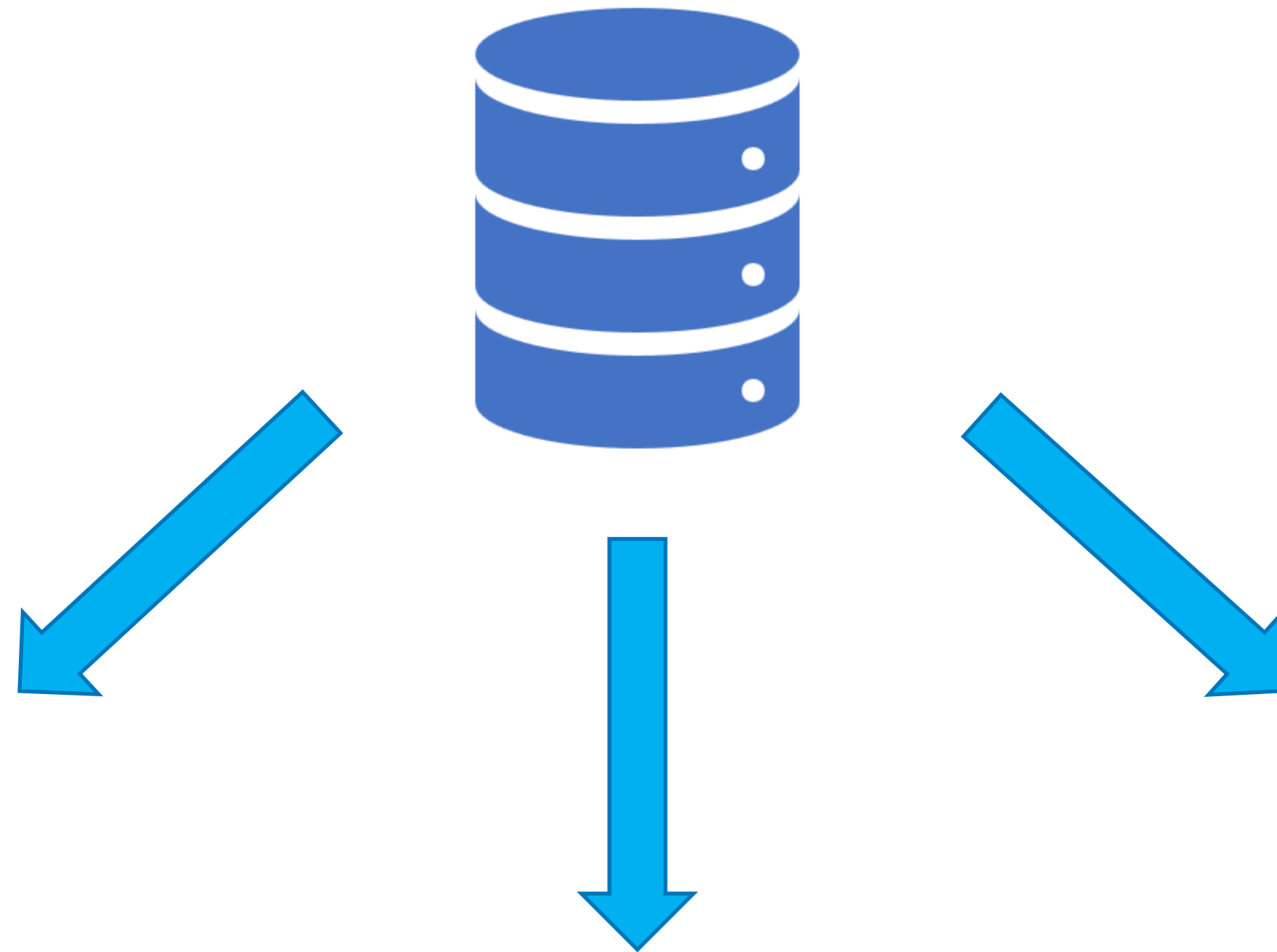


14 588 Arrêts commerciaux



25 524 Quais

Ré-utilisations du RMR



PIGMA



Départs routiers gare de Angoulême		15:33	
Lignes	Directions	Prochains départs	
1	RUELLE Cité Scolaire	Proche	15h47
2	RUELLE Cité Scolaire	Proche	4 min
2	FLEAC Sazaris	6 min	7 min
1	LA COURONNE Gallands	9 min	15h56
4	AIGRE-PLACE DE LA POSTE	16h21	16h21
15	Pôle Gambetta	16h23	16h23
21	MONTBRON-PLACE HÔTEL DE VILLE	16h25	17h40
23	RUFFEC-SALLE DES GRANDS ROCS	16h34	17h36
24	LA ROCHEFCLD-PLACE Dr L'HOMME	16h35	17h05
23	ANGOULEME-Hôtel de Ville	16h36	18h26

Horaires théorique