



Réunion d'information Référentiel Régional d'OCcupation du Sol

Anne Sagot-Duvaouroux
anne.sagot-duvaouroux@gipatgeri.fr

Le 22 janvier 2019 à Poitiers
www.pigma.org

Martin Blazek
martin.blazek@gipatgeri.fr

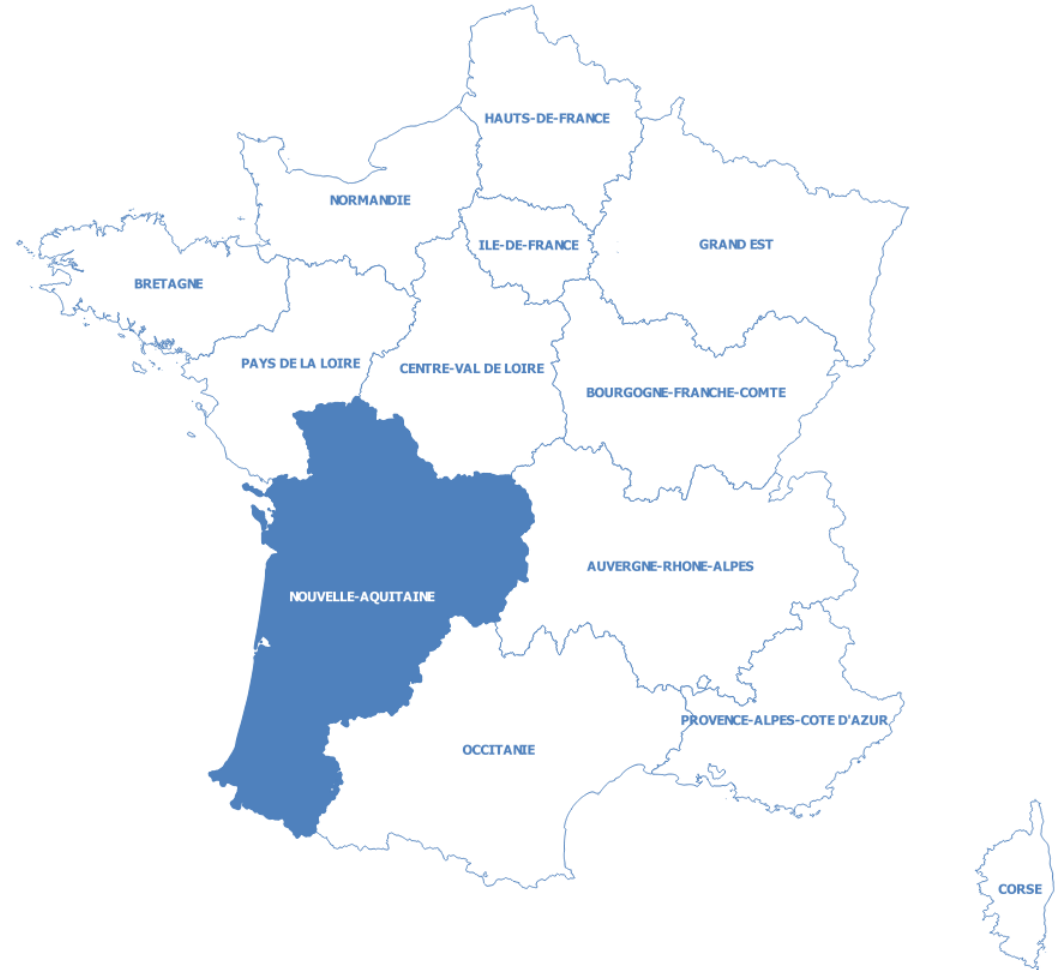
Edouard Lefelle
edouard.lefelle@gipatgeri.fr

GIP ATGERI: LES MEMBRES

Les membres du



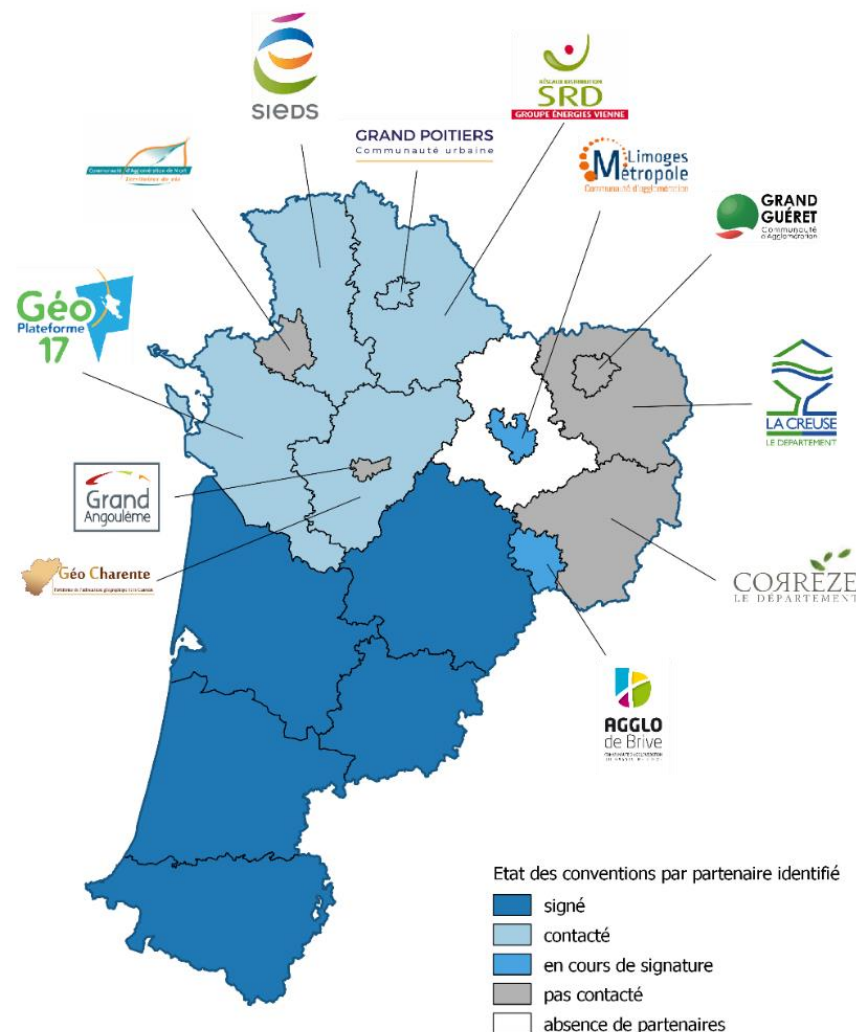
:







Appuie de la plateforme PIGMA et de son réseau





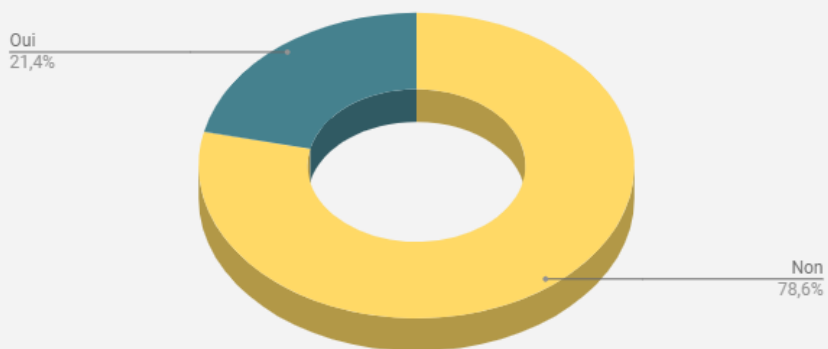
Ordre du jour

- Introduction – *Région Nouvelle Aquitaine*
- Usages régionaux de la donnée avec l'observatoire NAFU – *Gip ATGeRi*
- Stratégie foncière régionale et SRADDET – *Région Nouvelle Aquitaine*
- Présentation technique du référentiel – *Gip ATGeRi*
- Validation de la données OCS et présentation de l'interface – *Gip ATGeRi*

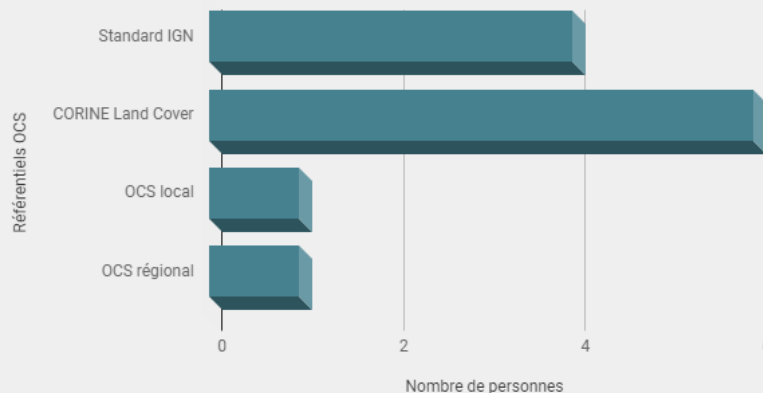


► Tour d'horizon des participants à la réunion

Est-ce que vous utilisez une OCS locale ?



Quel sont les référentiels OCS utilisés ?



Qui utilise l'OCS ?

