



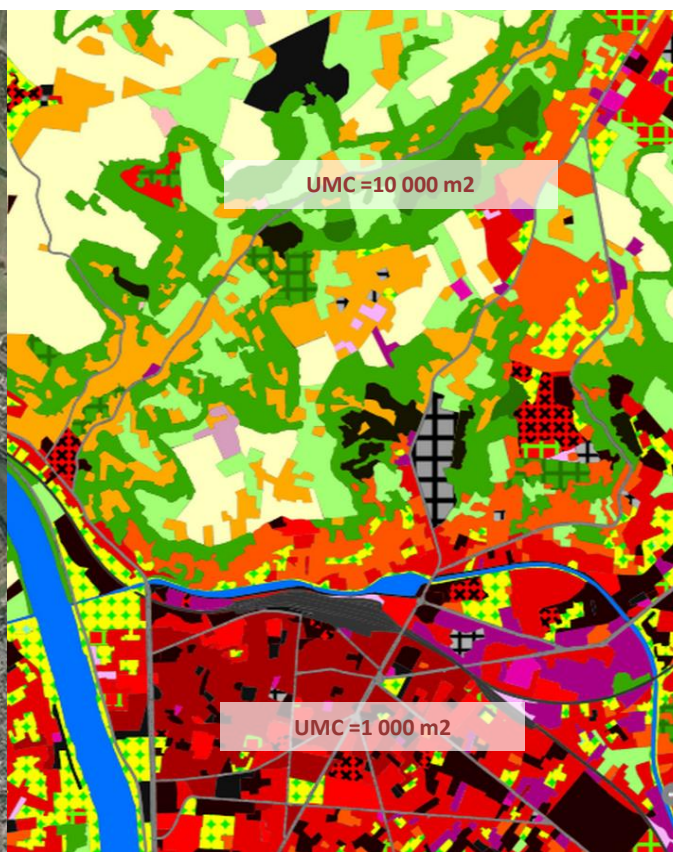
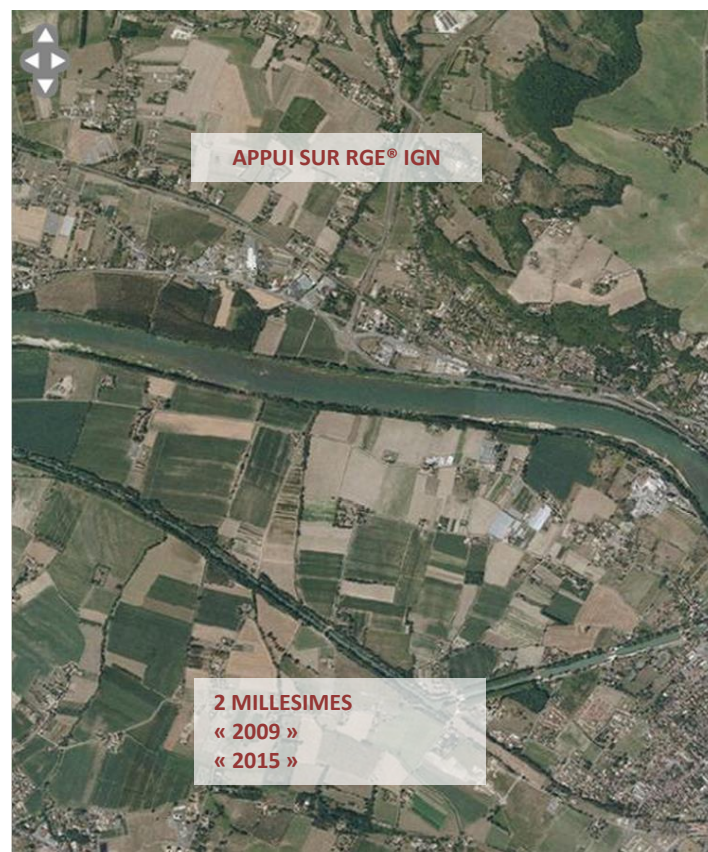
# Spécifications techniques du référentiel régional d'OCcupation du Sol (OCS)

Le 22 janvier 2019 à Poitiers

[www.pigma.org](http://www.pigma.org)



## Référentiel de l'Occupation du Sol (OCS) néo-aquitain à grande échelle par photo-interprétation



**Territoires agricoles, forêts et milieux semi-naturels, zones humides et surfaces en eau**

Unité Minimale de Cartographie : **10 000 m<sup>2</sup>**

Largeur Minimale de Cartographie : 7,5 m

Echelle de travail : 1 : 8 000

Echelle de restitution : 1 : 25 000

**Territoires artificialisés**

Unité Minimale de Cartographie : **1 000 m<sup>2</sup>**

Largeur Minimale de Cartographie : 5 m

Echelle de travail : 1 : 2 000

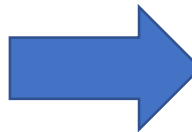
Echelle de restitution : 1 : 5 000



## Nomenclature à 4 niveaux : 60 postes

### NOMENCLATURE: 4 niveaux => 60 postes

■ Tissu urbain dense	■ Cultures annuelles
■ Tissu urbain individuel groupé	■ Cultures florales et légumières
■ Tissu urbain dispersé	■ Terres arables irriguées
■ Espace urbain individuel diffus	■ Vignobles
■ Sièges d'exploitations agricoles, batiments agricoles isolés	■ Vergers et petits fruits
■ Habitat touristique spécifique	■ Prairies
■ Habitat collectif haut	■ Surfaces en herbe non agricole
■ Emprises industrielles	■ Espaces agricoles en friche
■ Emprises commerciales	■ Forêts de feuillus
■ Cimetières	■ Forêts de conifères
■ Emprises scolaires et/ou universitaires	■ Forêts mélangées
■ Emprises hospitalières	■ Pelouses et pâturages naturels
■ Autres emprises publiques	■ Landes et broussailles
■ Aire d'accueil des gens du voyage	■ Plages, sable
■ Vacant urbain	■ Dunes
■ Axes routiers principaux, espaces associés	■ Roches nues
■ Axes ferroviaires principaux et espaces associés	■ Végétation clairsemée
■ Parkings et principales places publiques	■ Zones incendiées
■ Ports de plaisance	■ Végétation de ceinture des bords des eaux
■ Ecoles de voile	■ Tourbières
■ Ports de commerce	■ Schorre
■ Autres ports	■ Espaces endigués ou polders
■ Aéroports et aérodromes	■ Vasières et bancs de sable sans végétation
■ Carrières	■ Herbiers marins à plantes vasculaires
■ Décharges	■ Cours et voies d'eau
■ Chantiers	■ Plans d'eau naturels
■ Espaces verts urbains et périurbains publics ou privés	■ Plans d'eau artificiels
■ Jardins ouvriers	■ Estuaires
■ Campings, caravansings	■ Mers et océans
■ Golfs	
■ Stades, équipements sportifs et équipements de loisir	



### 3 niveaux basés sur Corine Land Cover

### Niveau 4 propre à l'OCS

Nomenclature du Référentiel aquitain d'occupation du sol		Nomenclature N4 proposée		
1. TERRITOIRES ARTIFICIALISEES	1.1. Zones urbanisées	1.1.1. Tissu urbain continu	1.1.1.1. Tissu urbain dense	
			1.1.1.2. Tissu urbain individuel groupé	
		1.1.2. Tissu urbain discontinu	1.1.2.1. Tissu urbain dispersé	
			1.1.2.2. Espace urbain individuel diffus	
		1.2. Zones industrielles ou commerciales et réseaux de communication	1.2.1. Zones industrielles, commerciales ou d'équipements	1.1.2.3. Sièges d'exploitations agricoles et bâtiments agricoles isolés
				1.1.2.4. Habitat touristique spécifique
	1.1.2.5. Habitat collectif haut			
	1.2.1.1. Emprises industrielles			
	1.2.1.2. Emprises commerciales			
	1.2.1.3. Cimetières			
	1.2.2. Réseaux routiers et ferroviaires et espaces associés	1.2.3. Zones portuaires	1.2.1.4. Emprises scolaires et/ou universitaires	
			1.2.1.5. Emprises hospitalières	
1.2.1.6. Autres emprises publiques : stations d'épurations, casernes, cités administratives, écoles				
1.2.1.7. Aire d'accueil des gens du voyage				
1.2.1.8. Tissu urbain				
1.2.2.1. Axes routiers principaux et espaces associés				
1.2.3. Zones portuaires	1.2.3.1. Ports de plaisance	1.2.2.2. Axes ferroviaires principaux et espaces associés		
		1.2.2.3. Port de commerce		
		1.2.3.1. Ports de plaisance		
		1.2.3.3. Port de commerce		
			1.2.3.3.1. Autres ports : port à sec, port de pêche	





## Données utilisées

### Données de référence :

BD ORTHO® 50 cm  
(IGN)  
2010, 2014



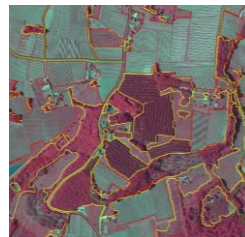
BD ORTHO® IRC (IGN)



BD TOPO® (IGN)



Thème routes et voie ferrée



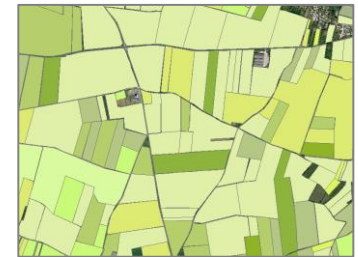
Thème végétation

### Données exogènes :

Scan 25® 50 cm (IGN)



RPG® (ASP,IGN)



Autre ...

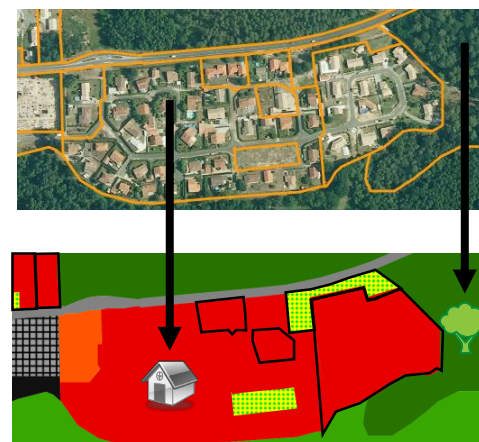
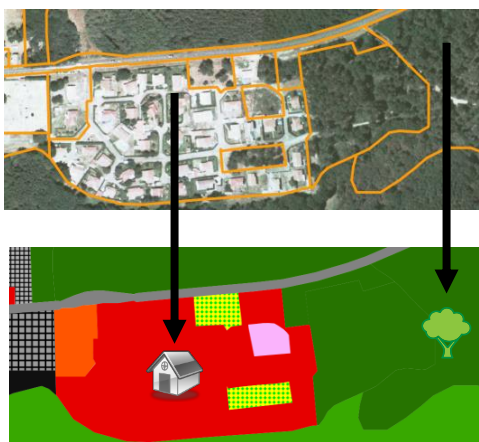




## Principe de production




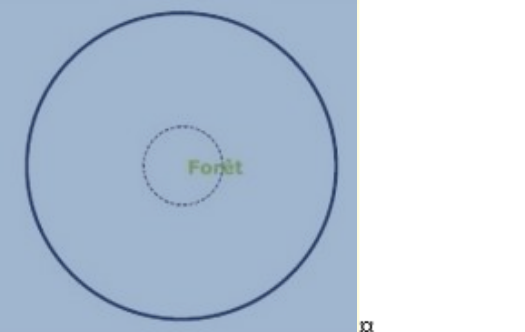
Création du millésime « natif »  
2009

Ajout d'un autre millésime par le suivi des évolution  
2015





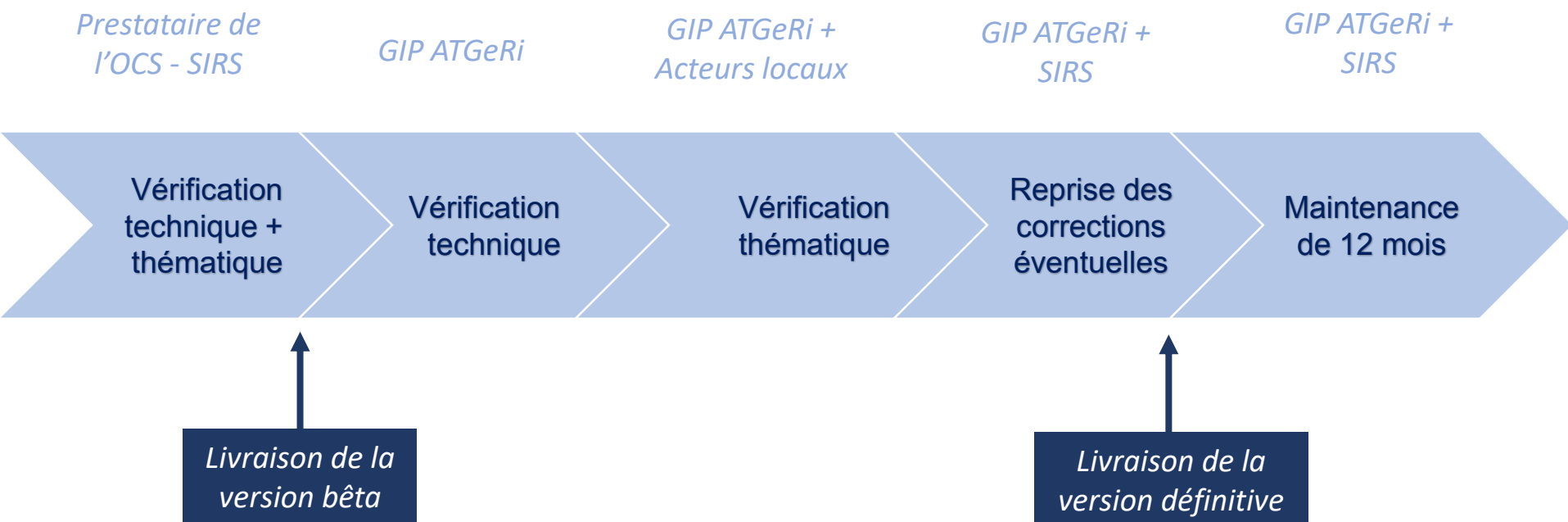
## Application de l'UMC (règle d'agrégation)

Cas possibles <sup>α</sup>	Résultat après agrégation <sup>α</sup>
	
<p>L'entité Lande est trop petite pour être cartographiée. Elle est située entre deux entités de thèmes différents.<sup>α</sup></p>	<p>Les entités liées aux espaces naturels ont été agrégées, ainsi lande est intégré à forêt.<sup>α</sup></p>
	
<p>L'entité Maison est trop petite pour être cartographiée.<sup>α</sup></p>	<p>Etant située au cœur d'une entité de thème différent, l'entité la plus petite est agrégée à celle qui l'englobe. Ce résultat vaut pour n'importe quelle entité.¶ <sup>α</sup></p>



## Vérification et consolidation de l'OCS avant la diffusion des données sur PIGMA

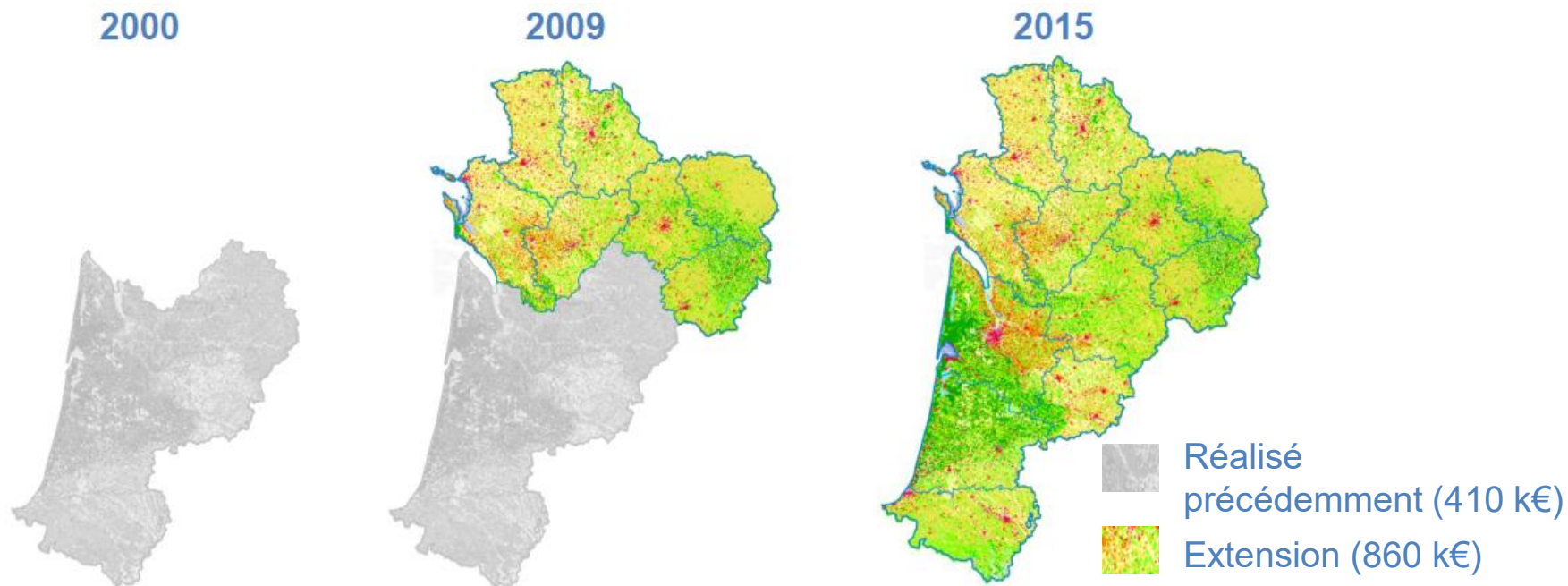
### ► Plusieurs étapes de vérification







## OCS : de la production à la diffusion



### ► En Vienne

*Automne 2018*

*Janvier 2019*

*Mars 2019*

*Avril 2019*

*Mai 2019*

Livraison  
production

Réunion  
d'information  
départementale

Validation  
données  
territoire

Disponibilité  
données  
(ftp)

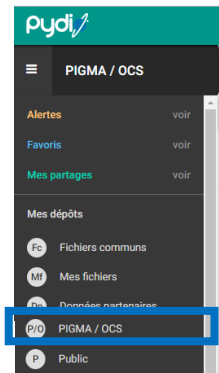
Indicateurs  
NAFU





## Comment accéder aux données

- 1) Être partenaire PIGMA
- 2) Se connecter sur le FTP de PIGMA (entrepôt avec les données mises à disposition des partenaires)



- 3) Télécharger le fichier zip : couches SIG (shapefile) – une couche par millésime+couche multi-date  
métadonnées (PDF)

Catalogue de métadonnées



[Fiche de métadonnées sur l'OCS](#)

Autres outils dédiés  
à l'OCS sur PIGMA



Visualiseur cartographique



[Visualiseur PIGMA de l'OCS](#)



## Format de livraison

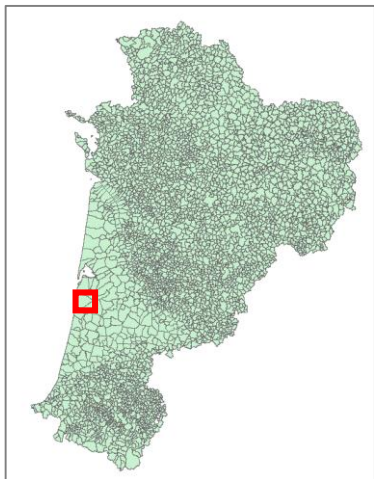
OCS 2009 (orthophoto 2007)



OCS 2015 (orthophoto 2014)



Couche multi-dates:  
OCS 2009, 2015





# Merci de votre attention

## PIGMA GIP ATGeRi

6 parvis des Chartrons  
33075 BORDEAUX CEDEX  
Tél : 05 57 85 40 42

[www.pigma.org](http://www.pigma.org)



AMÉNAGEMENT DU TERRITOIRE  
ET GESTION DES RISQUES

Anne Sagot-Duvaouroux  
[anne.sagot-duvaouroux@gipatgeri.fr](mailto:anne.sagot-duvaouroux@gipatgeri.fr)

Martin Blazek  
[martin.blazek@gipatgeri.fr](mailto:martin.blazek@gipatgeri.fr)

Edouard Lefelle  
[edouard.lefelle@gipatgeri.fr](mailto:edouard.lefelle@gipatgeri.fr)