



Réunion d'information Référentiel Régional d'OCcupation du Sol

Anne Sagot-Duvaouroux
anne.sagot-duvaouroux@gipatgeri.fr

Le 07 mars 2019 à Niort
www.pigma.org

Martin Blazek
martin.blazek@gipatgeri.fr

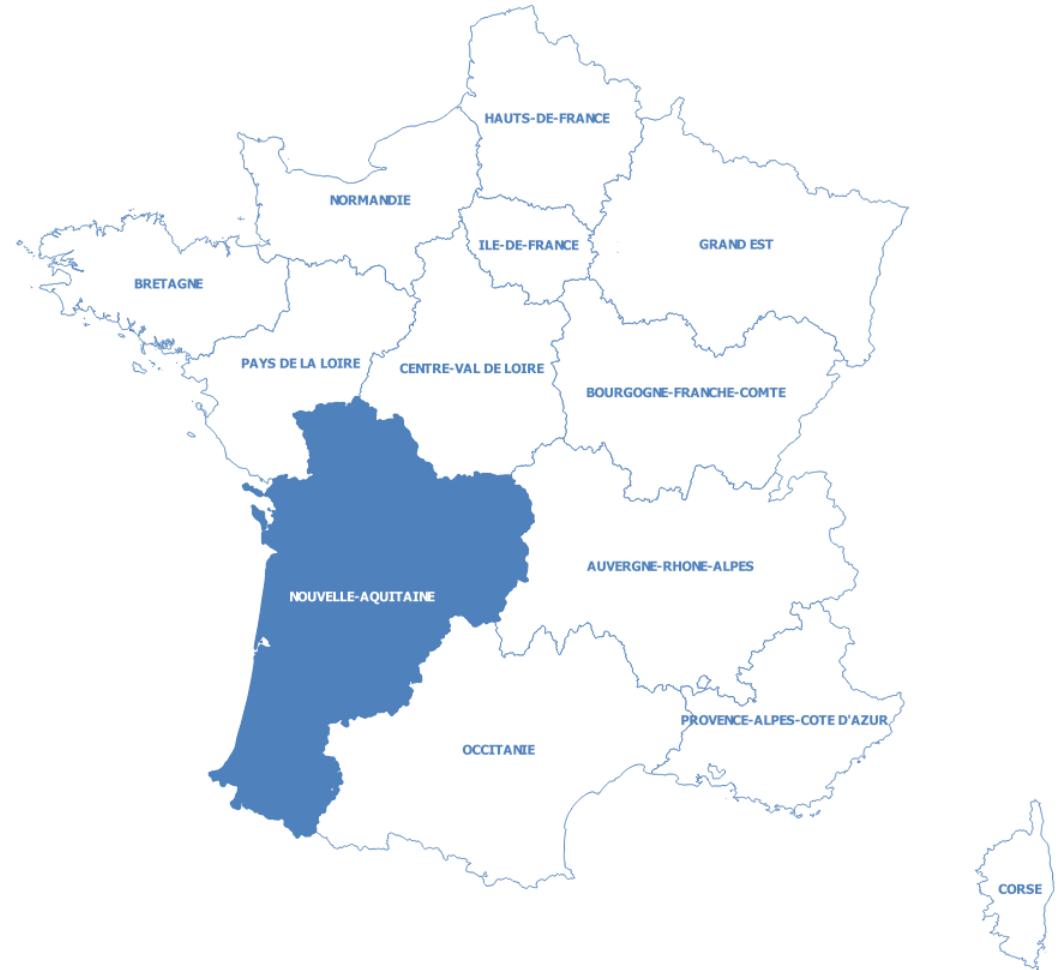
Edouard Lefelle
edouard.lefelle@gipatgeri.fr

GIP ATGERI: LES MEMBRES

Les membres du



:

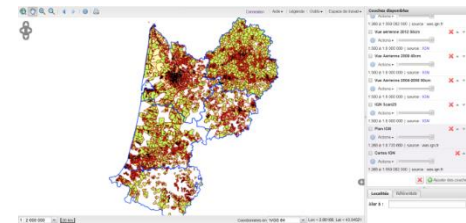
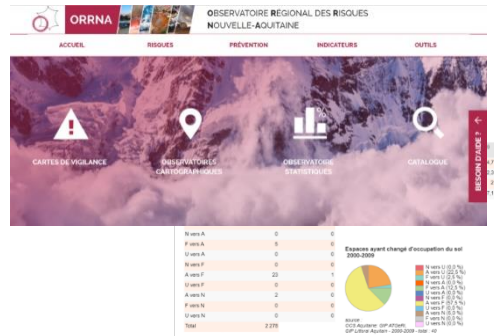
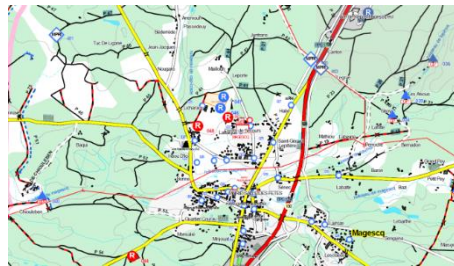




Gestion des Risques

OBSERVATOIRES

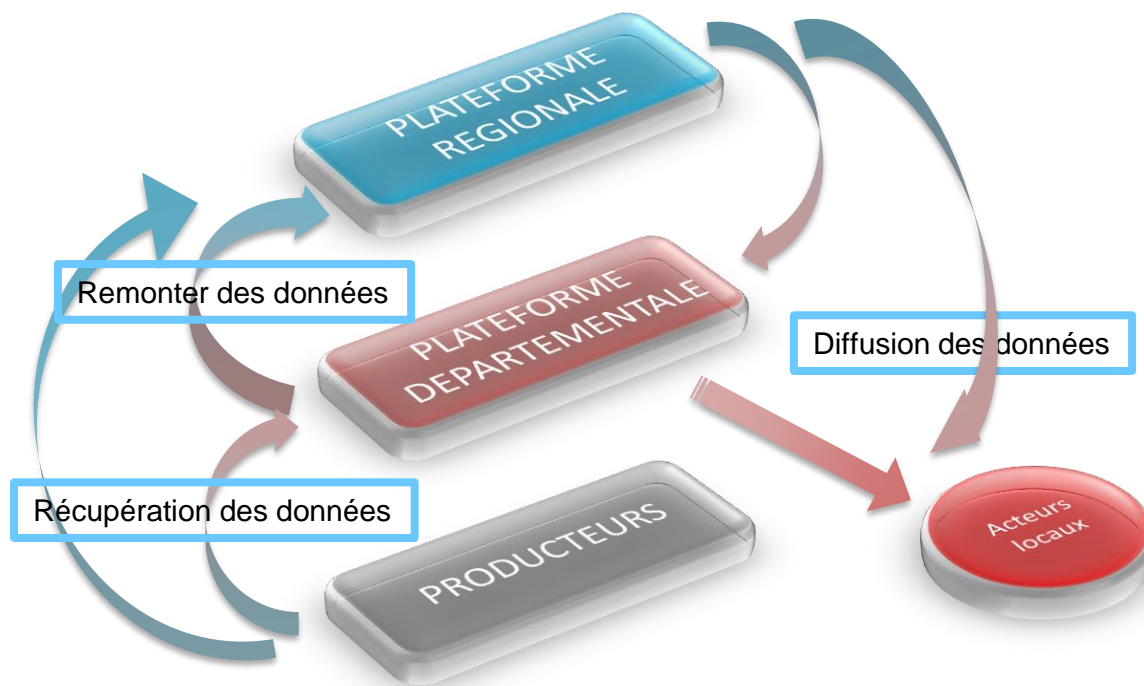
PIGMA





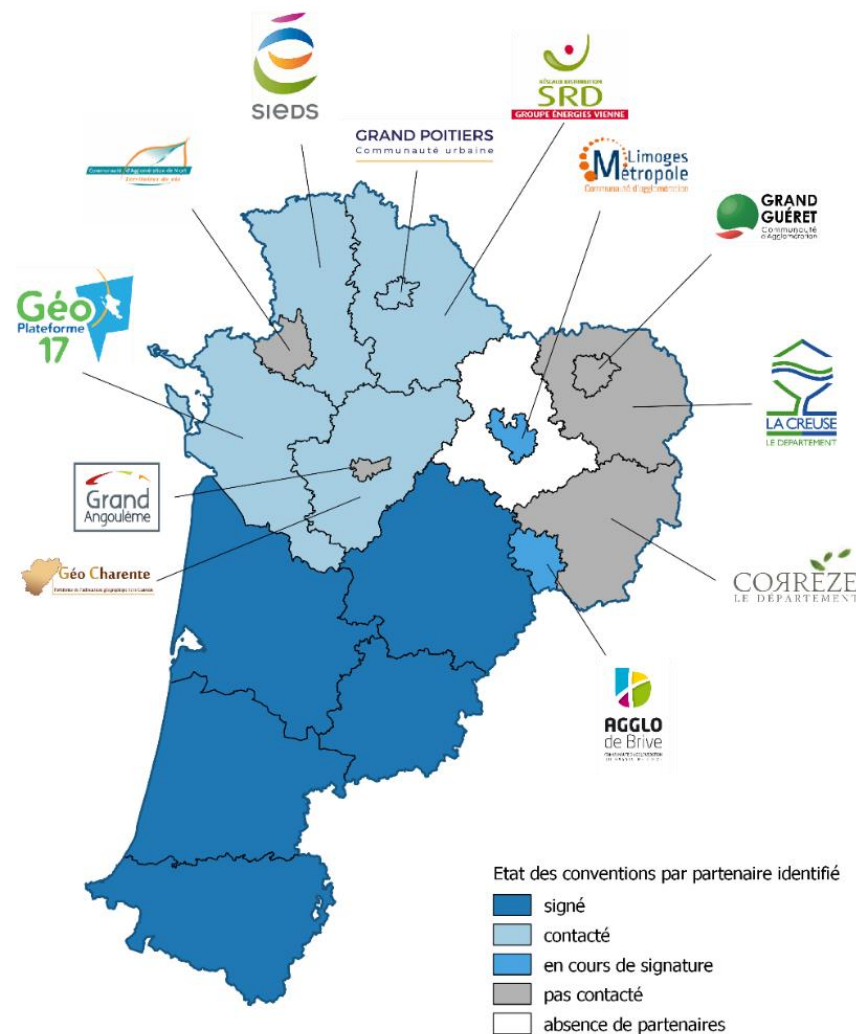
PIGMA

Plateforme d'échange de données
en Nouvelle-Aquitaine





Appuie de la plateforme PIGMA et de son réseau





• La signature de la convention



...au format papier ou dématérialisé,

• ouvre des droits d'accès...



Recherche

... aux **données**,



Consultation

.. aux **outils** (catalogue, visualiseur, ftp, observatoires),



.. au partage de l'**expertise** sur la donnée (problématiques métiers),



..aux **animations** (Cafés-ateliers, GT, réseaux nationaux).





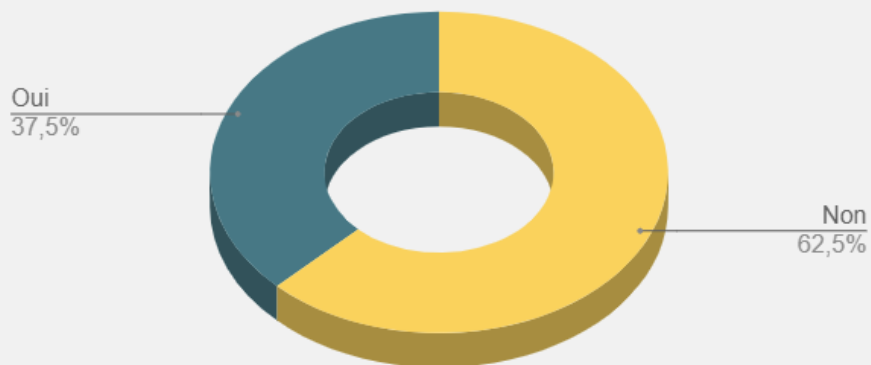
Ordre du jour

- Introduction – *Conseil Régional Nouvelle Aquitaine*
- Usage régional de la donnée avec l'observatoire NAFU – *Gip ATGeRi*
- Stratégie foncière régionale et SRADDET – *Conseil Régional Nouvelle Aquitaine*
- Présentation technique du référentiel – *Gip ATGeRi*
- Validation de la données OCS et présentation de l'interface – *Gip ATGeRi*

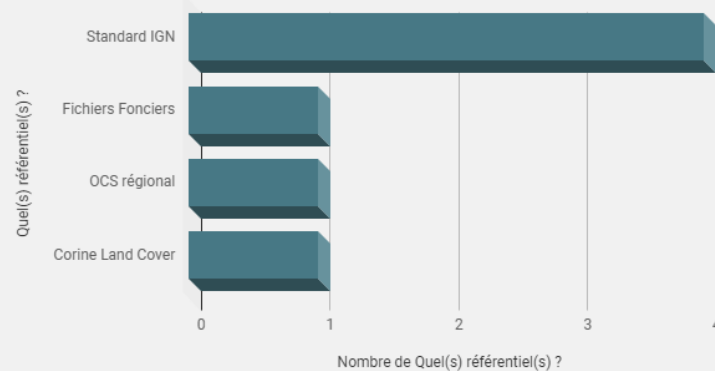


► Tour d'horizon des participants à la réunion

Est-ce que vous utilisez une OCS locale ?



Quel sont les référentiels OCS utilisés ?



Qui utilise l'OCS ?

