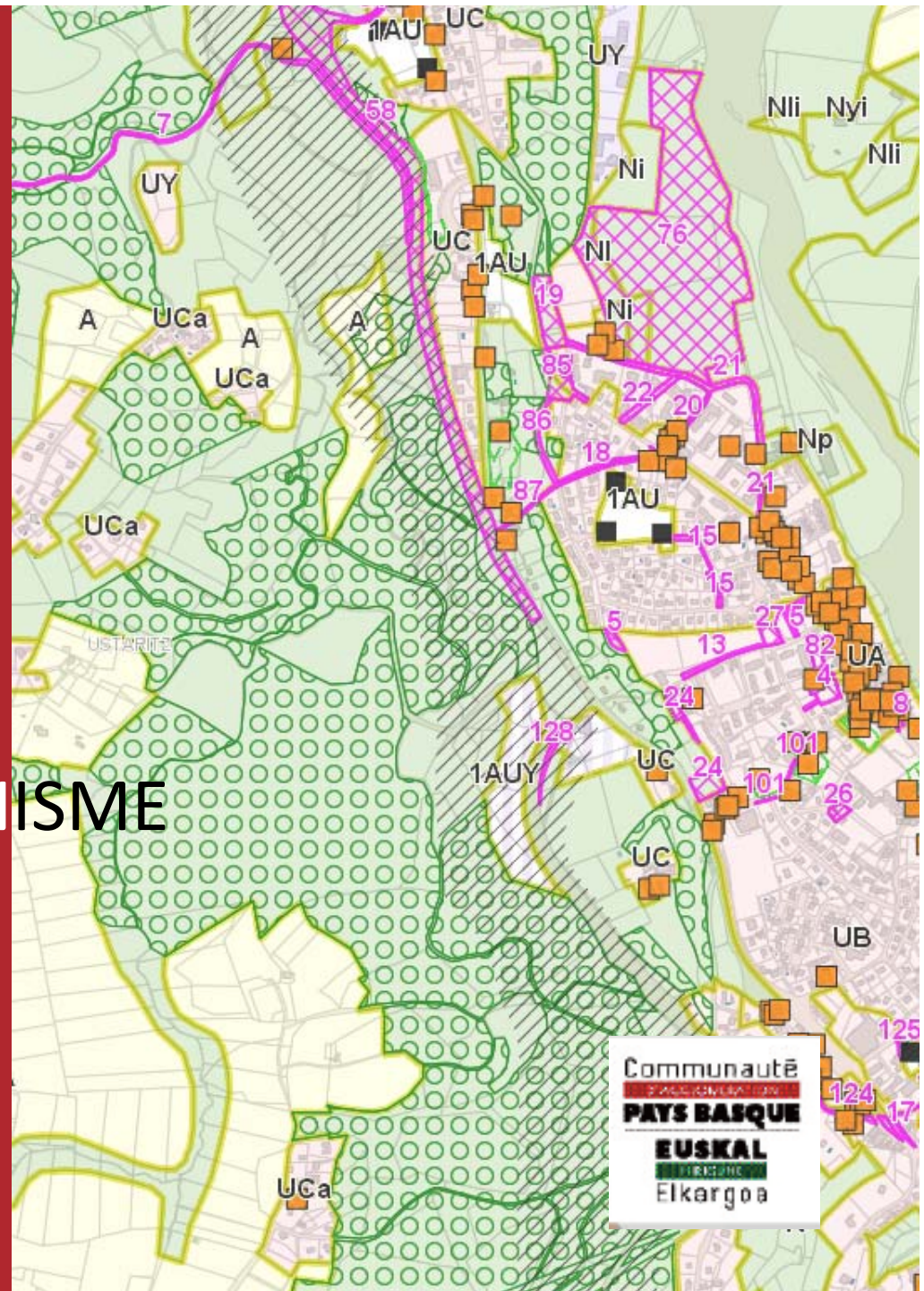


# CAFE ATELIER PIGMA

REMONTEE DES  
DOCUMENTS D'URBANISME  
DE LA CAPB  
DANS LE GPU

► Le 13 juin 2019



# Sommaire

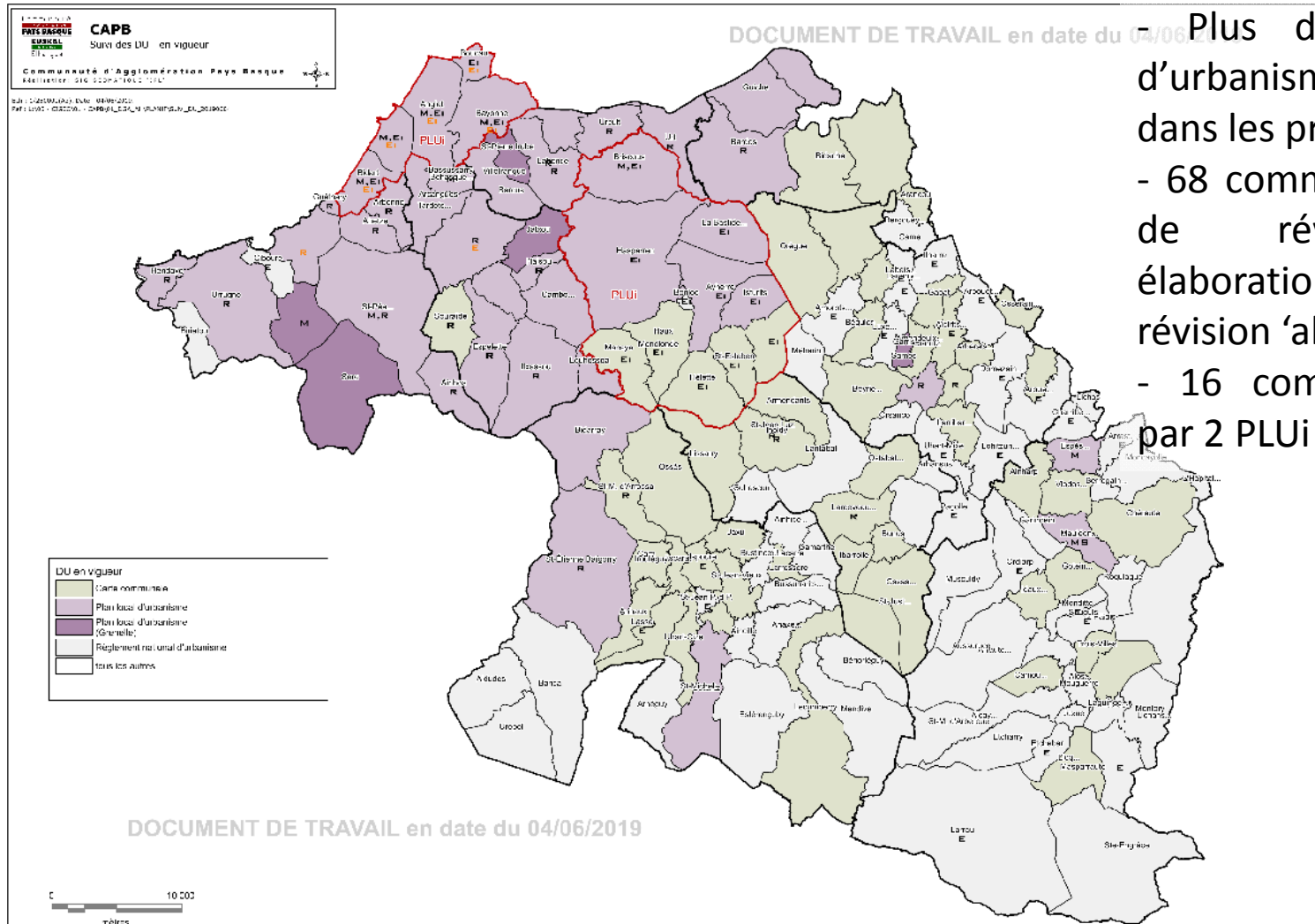


**1 ■ Les enjeux du GPU pour la CAPB**

**2 ■ Les atouts et les apports**

**3 ■ Les difficultés / risques**

# 1 - Les enjeux du GPU pour la CAPB <sup>2/6</sup>



- Plus de 120 documents d'urbanisme à mettre en ligne dans les prochaines années.
- 68 communes en procédure de révision générale, élaboration, modification ou révision 'allégée'...
- 16 communes concernées par 2 PLUi



# 1 - Les enjeux du GPU pour la CAPB 3/6

**Garantir l'opposabilité des documents d'urbanisme approuvés par la CAPB dès le 1<sup>er</sup> 2020:**

- **Être opérationnel pour l'obligation de dépôt sur le GPU au 1<sup>er</sup> janvier 2020 sur toute nouvelle version des documents d'urbanisme,**
- **Amener les prestataires à produire des documents conformes aux prescriptions CNIG/COVADIS.**

## 2 ■ Les atouts et les apports

4/6

**Une normalisation maîtrisée en interne et de mieux en mieux pris en compte par les prestataires.**

**Une plateforme qui fonctionne plutôt bien même si le processus de validation ne garantit pas la ‘conformité’ finale des données lors de la publication.**

**Un accès aux données ouvert à tous qui soulage la mission de diffusion en interne (outils/moyens humains) surtout à l’aune du nombre de DU de la CAPB.**

## 2 ■ Les atouts et les apports

5/6

**Une normalisation qui induit une harmonisation des représentations des documents d'urbanisme.**

**Une réflexion sur la caractérisation des espaces à la vue des choix possibles dans la normalisation des données.**

**Une base de données en appui à la définition des contours des futurs PLU infra-communautaires.**

# 3 ■ Les difficultés/risques

6/6

## Des difficultés :

- **Connaître l'ensemble des interventions sur les DU.**
- **Une difficulté à partager un même référentiel basé sur les mêmes règles sur des territoires variés.**

## Des risques :

- **Ne pas être en mesure de suivre un volume de modifications à l'échelle de la CAPB : adapter notre organisation**
- **Exclure les bureaux d'études locaux de petite taille de la commande publique.**