

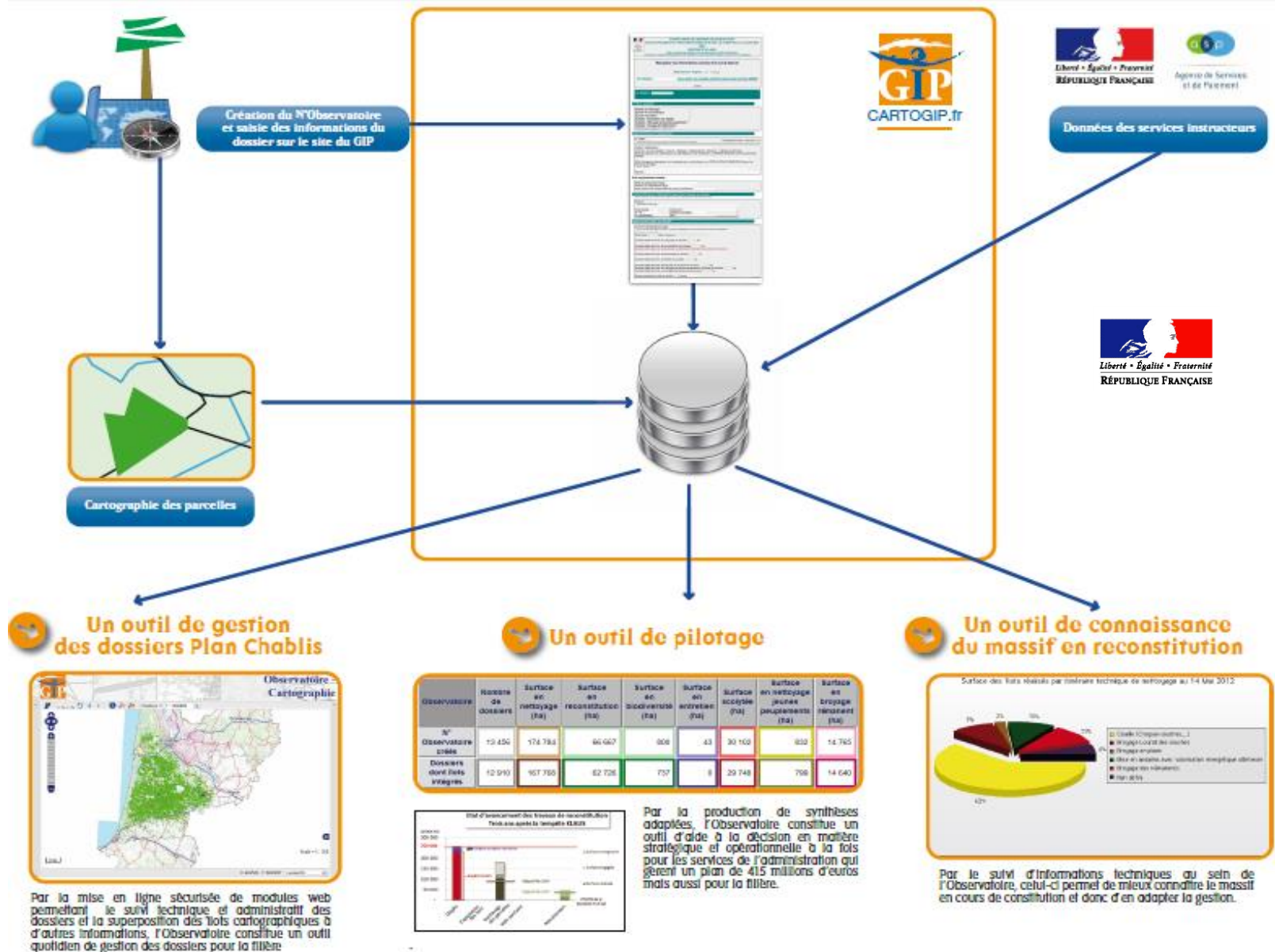
Valoriser les données suite à la tempête 2009 pour mieux reconstruire le massif des Landes de Gascogne

Julia Morin, GIP ATGeRi

TEMPETE KLAUS - 2009

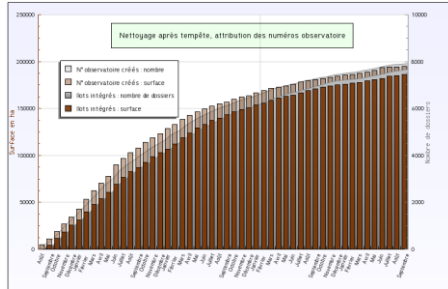


PRINCIPE DE L'OBSERVATOIRE KLAUS



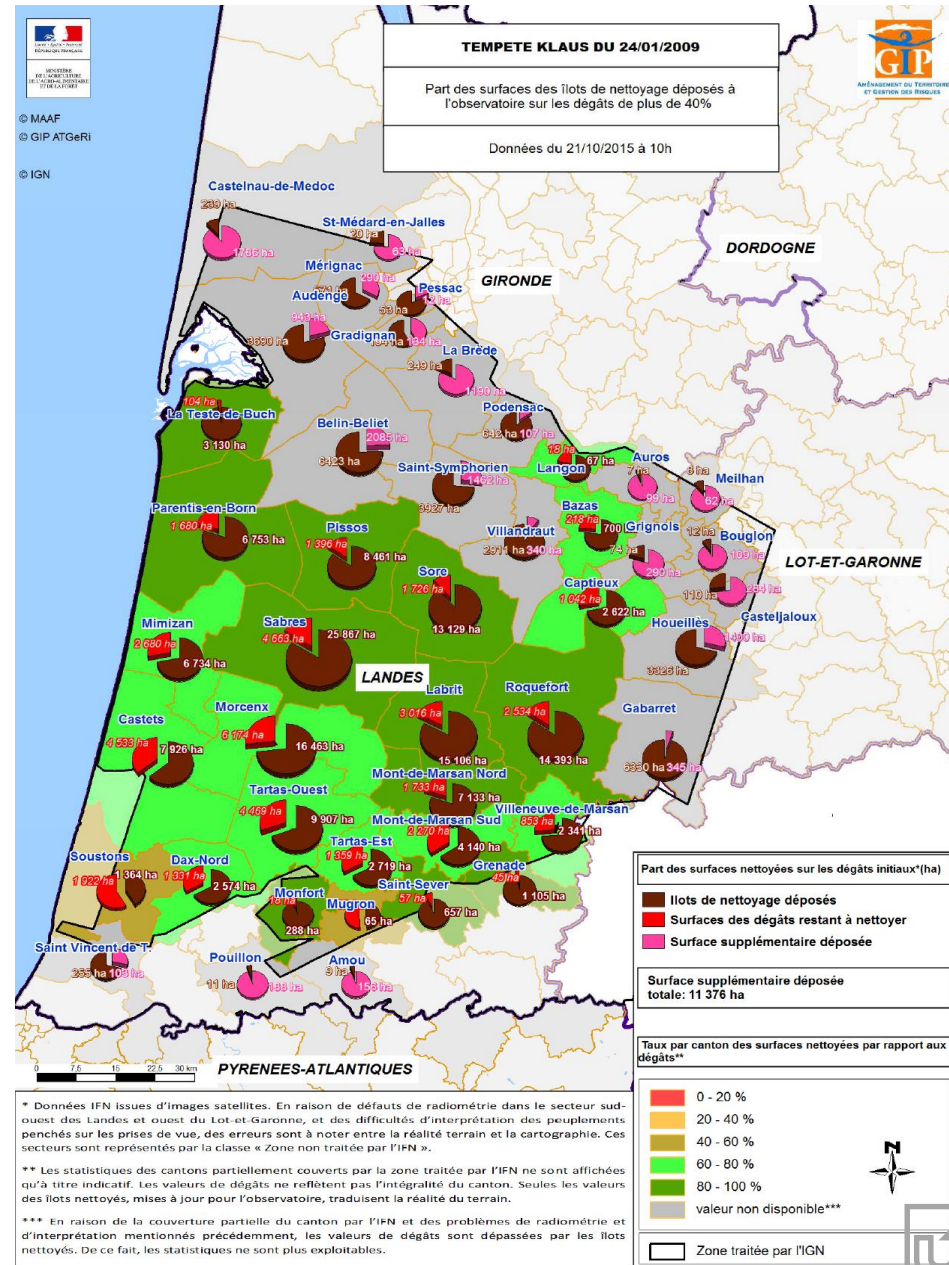
AVANCEMENT PLAN CHABLIS

NETTOYAGE



Montants engagés au total : 450 M€

Au 07/11/2016	Surface en nettoyage (ha)
Dossiers créés	199 686
Dossiers engagés	193 969
Autorisation de paiements	186 599
Dossiers en file d'attente	4 983



FORETDATA: LE SUIVI DE L'ACTIVITE FORESTIERE

Dégâts
KLAUS

Nettoyage

Reconstitution



223 000 ha

193 969 ha

186 599 ha

160 003 ha

126 012 ha



FORETDATA

N°FICHE CHANTIER : 999-999-1

Identifiant interne à l'entreprise : GIP01

Description chantier | Cartographies du chantier | Déclaration d'ouverture de chantier | Fiche de chantier sécurité | Contrat de sous-traitance

INFORMATIONS GENERALES

* Ces informations sont obligatoires pour la validation des documents administratifs (déclaration d'ouverture de chantier, fiche sécurité etc.)

Entreprise * GROUPEMENT D'INTERET PUBLIC AMENAGEMENT DU TERRITOIRE ET GESTION DES RISQUES (999)
 Adresse * CITE MONDIALE 6 PARVIS DES CHARTIERS 33075 BORDEAUX CEDEX
 Agent sélectionné * Julia MORIN (999)
 Responsable du chantier * Julia MORIN
 Prénom _____ Nom _____ Tél _____
 Ajouter un autre responsable

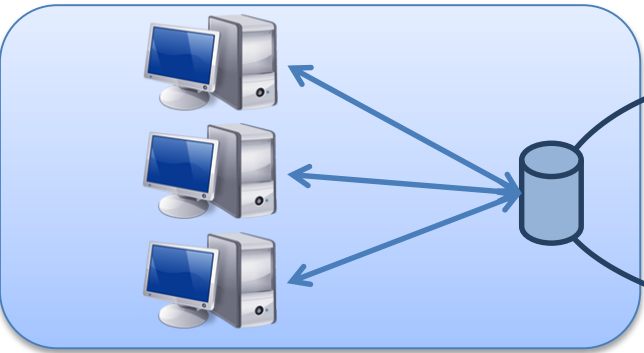
Chantier
 Identifiant interne à l'entreprise * GIP01
 Commune * Cestas (33122)
 Lieu-dit _____
 Surface (ha) * 37 (surface enregistrée sous SIG : 37)
 Nature des travaux *

Exploitation (Réf. décret) Prestations
 Coupe de régénération (Coupe Débardage) _____

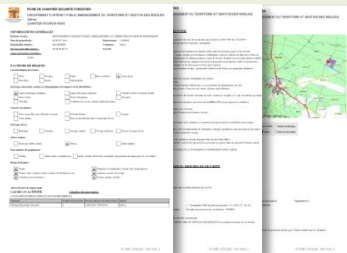
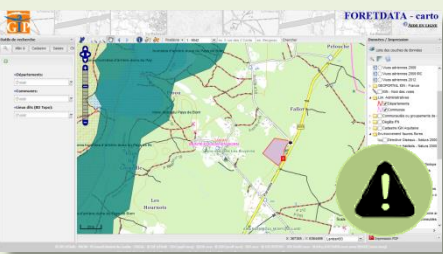
dev.cartogip.fr



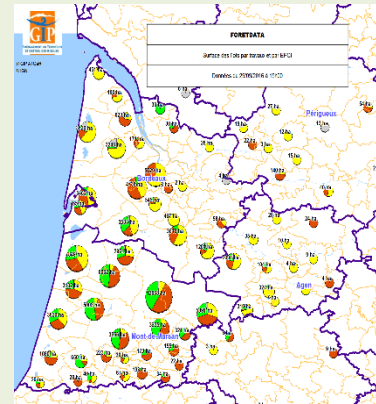
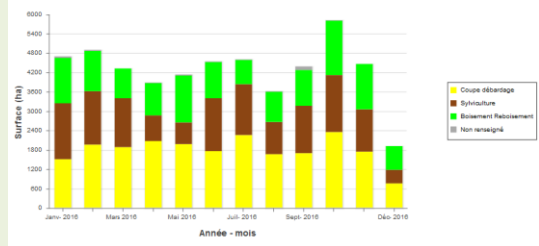
FORETDATA



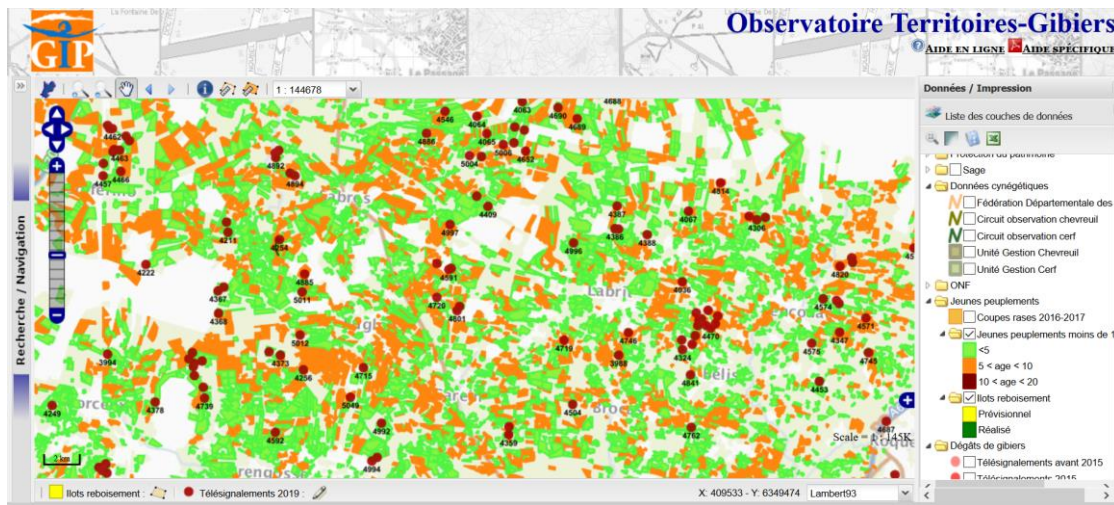
SERVICES AUX PARTENAIRES



OBSERVATOIRE

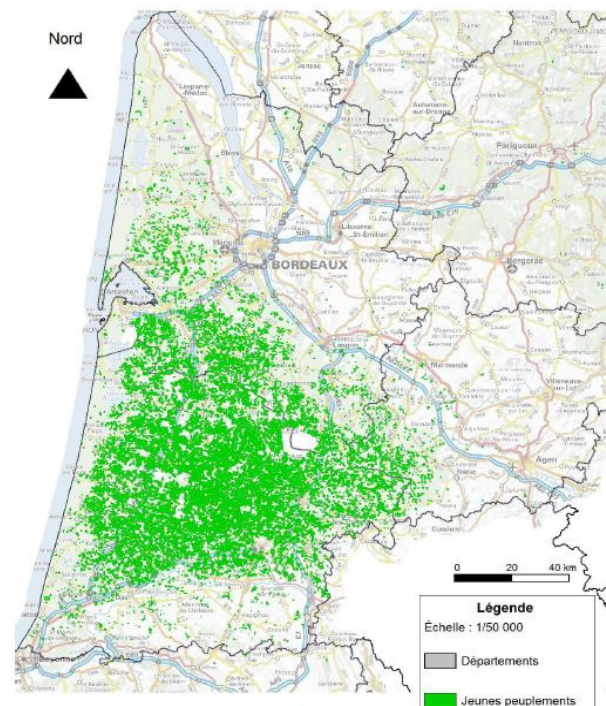


DES DONNEES VALORISEES DANS D'AUTRES PROBLEMATIQUES



Urbanisme

Observatoire Territoire - Gibier



DES OUTILS D'ECLAIRAGE POUR LA FILIERE

285 000



100 000 ha



SYLVICULTURE

70 000 ha

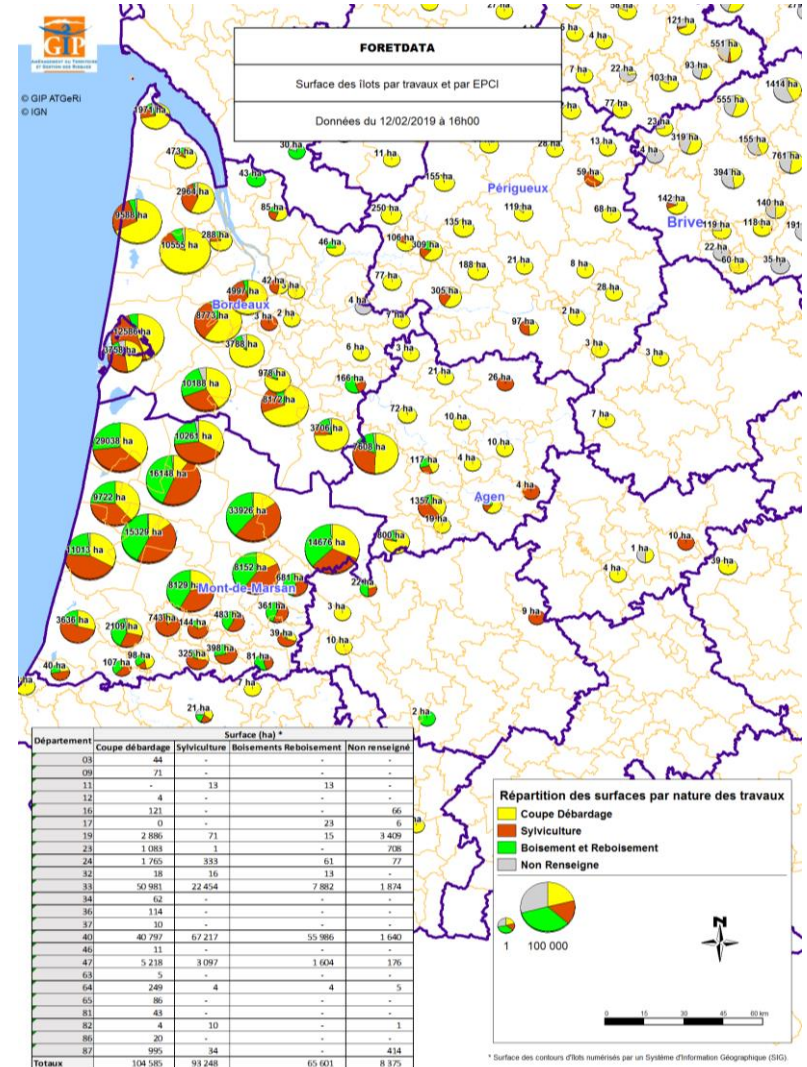


BOIST/ REBOIST

115 000 ha



COUPE / DEBARDAGE





AMÉNAGEMENT DU TERRITOIRE
ET GESTION DES RISQUES

MERCI

