

Articulation LIFTI / GnDVF

Etats des lieux et pistes de travail

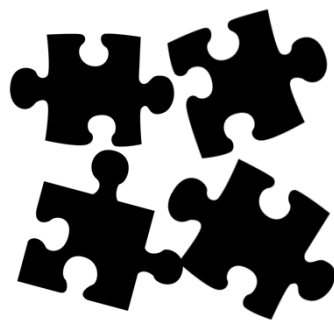
GnDVF, 18 décembre 2018 - Paris

Par Pauline LUNARD – animatrice GT segmentation (EPF Nord-Pas de Calais)
Et Laurent ESCOBAR – animateur cluster entreprises (Adéquation)

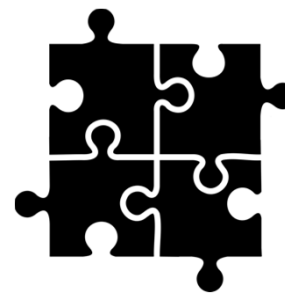
Articulation LIFTI / GnDVF

Retour sur le séminaire du 12 septembre 2018

Un constat :
plusieurs
groupes de
travail
concomitants



Un objectif
commun :
rassembler les
énergies et les
partager



Articulation LIFTI / GnDVF

Retour sur le séminaire du 12 septembre 2018 (*groupes existants ou en projet*)

Comité technique GnDVF

Structurer la donnée

Segmenter la donnée

Utiliser la donnée

Le MCD,
qualité et
amélioration

Le référentiel
territorial et
foncier

La typologie
des biens, les
acteurs et
des usages
du foncier

Les géo
marchés

La pratique
de
l'évaluation

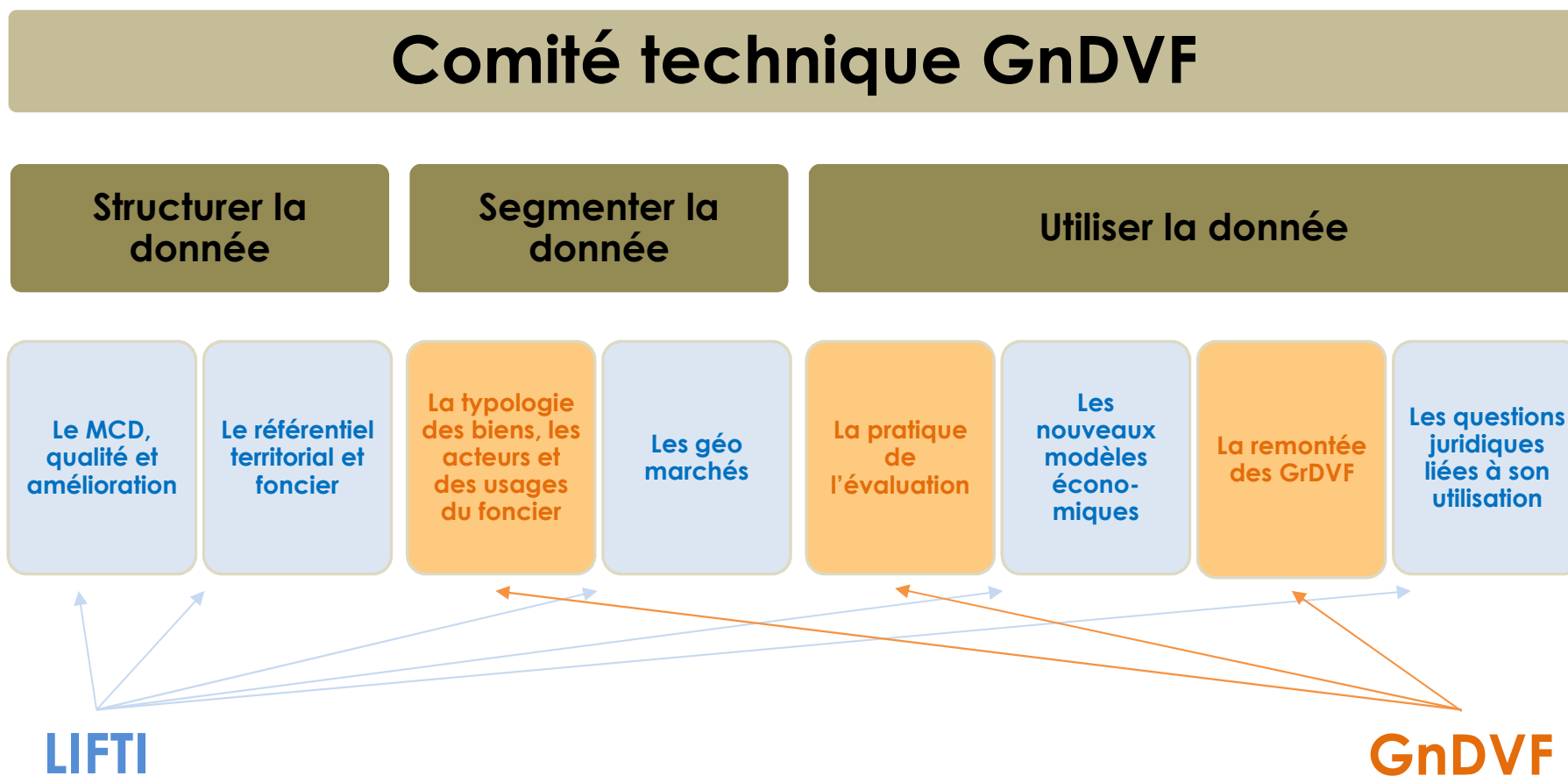
Les
nouveaux
modèles
écono-
miques

La remontée
des GrDVF

Les questions
juridiques
liées à son
utilisation

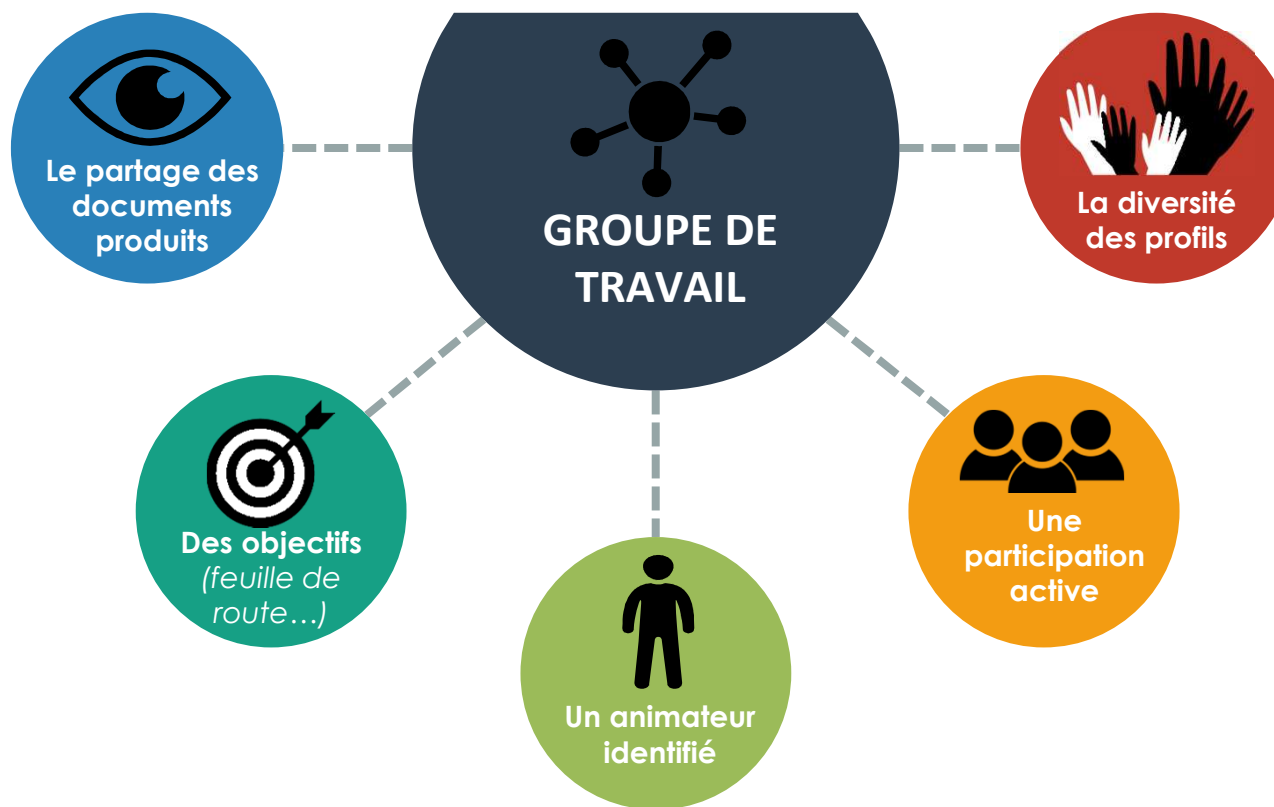
LIFTI

GnDVF

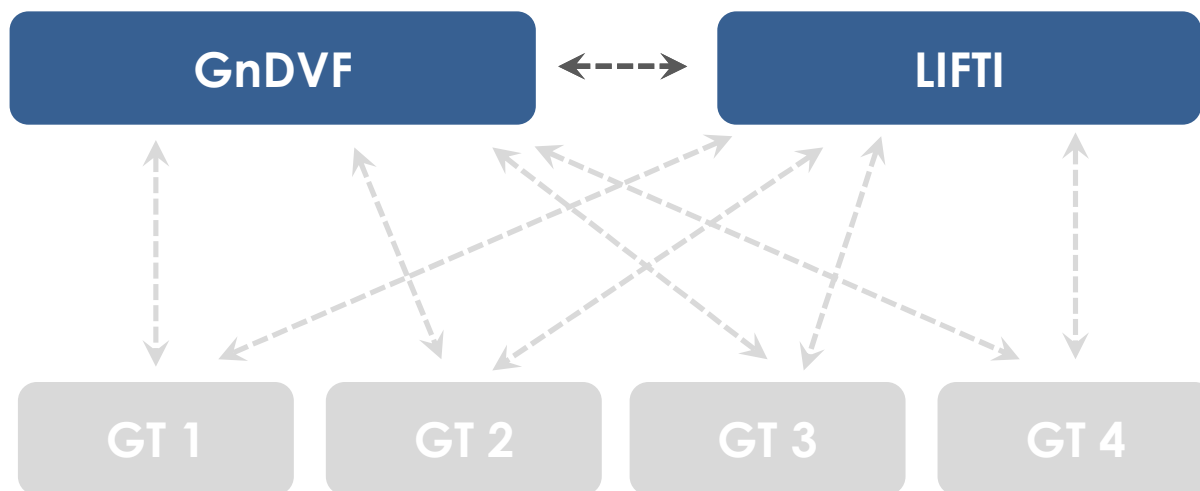


Groupe de travail : principes et fonctionnement

Travailler sur des sujets **au service de la communauté des utilisateurs de DVF**



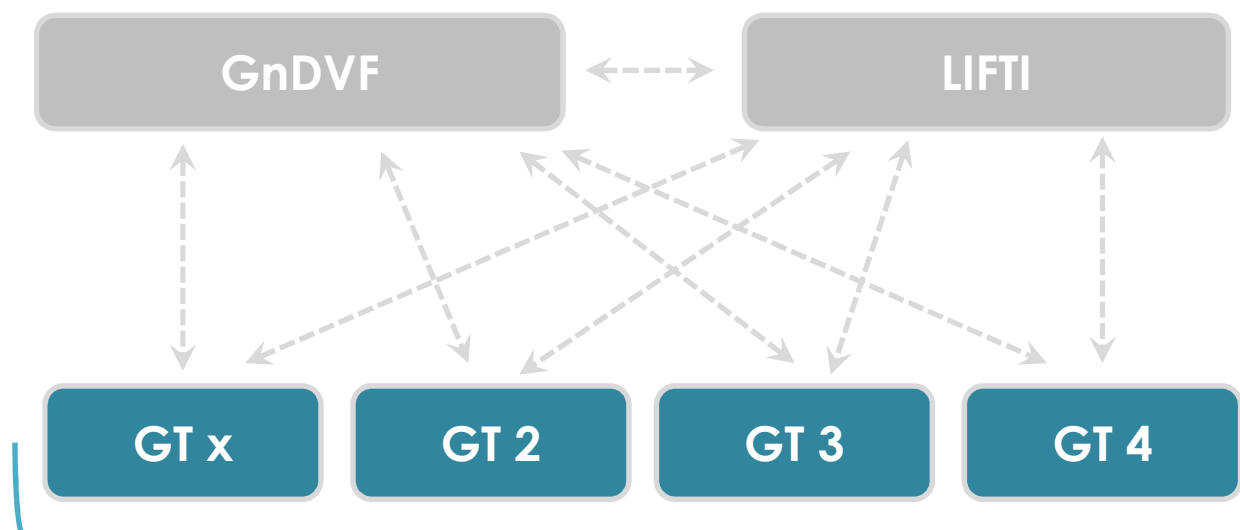
Propositions d'articulation LIFTI / GnDVF



Séminaire annuel ou bi-annuel avec ensemble des membres
(rendre compte des travaux des groupes, présenter études et actualités...)

Propositions d'articulation LIFTI / GnDVF

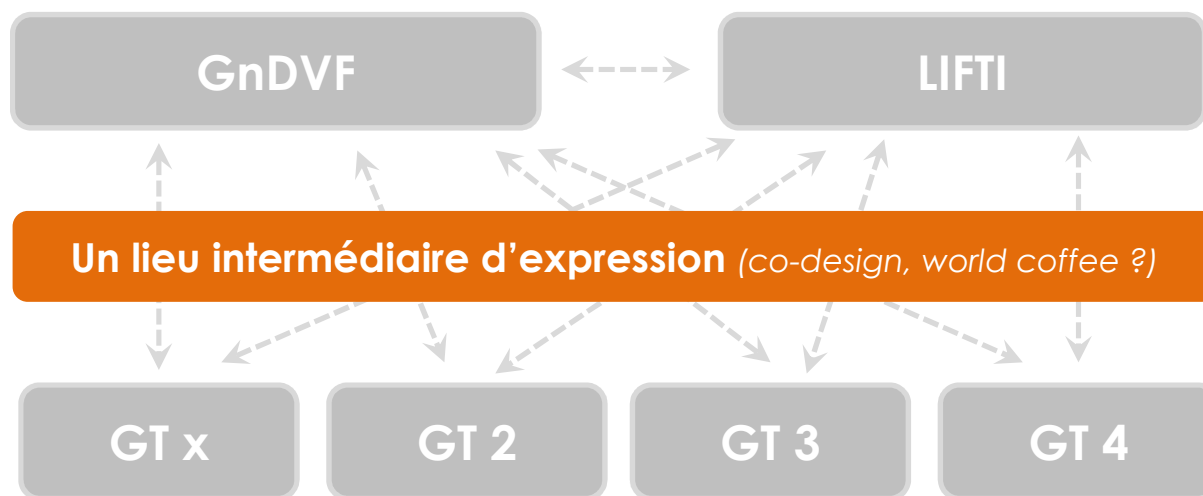
Coordination entre GT



Un échange trimestriel / semestriel entre animateurs des GT pour s'assurer de leur bonne articulation (sujets traités une seule fois)
(> Conférence téléphonique)

Propositions d'articulation LIFTI / GnDVF

Un lieu intermédiaire d'expression ?



Un lieu intermédiaire pour garantir l'expression des membres non inscrits aux GT ou ne participants pas à tous les GT
(A creuser ... ?)

Propositions d'articulation LIFTI / GnDVF

Groupe de travail n°1 : MCD qualité et amélioration



Améliorer le modèle de données DVF



PROCHAINE DATE A DEFINIR



CHERCHE ANIMATEUR / COORDINATEUR



Confirmé(e)

**DOSDAT
HERMAN
KASZYNSKI
LOUIS-MARIE
MARIOTTI**

Laurent
Antoine
Christine
Pascal
Ludovic

Adéquation
CEREMA
KHIPLUS
Ayming
KHIPLUS

Sollicité(e)

**BADIER
BARRAQUE
BIENVENU
MILTON**

Christophe
Gabrielle
Jean-Marc
Yann

GEOMAP-IMAGIS
Fn SAFER
MGDIS
MODAAL

Propositions d'articulation LIFTI / GnDVF

Groupe de travail n°2 : Référentiel territorial et foncier



Décrire l'objet foncier et immobilier en distinguant ses attributs propres (= le site) et ses attributs « territoriaux » (= sa situation). Les travaux se concentrent notamment sur l'identification des données alimentant ce référentiel (publiques ET privées) et la description de leur métadonnées (voir schéma page suivante)



8 décembre 2017, **PROCHAINE DATE A DEFINIR**



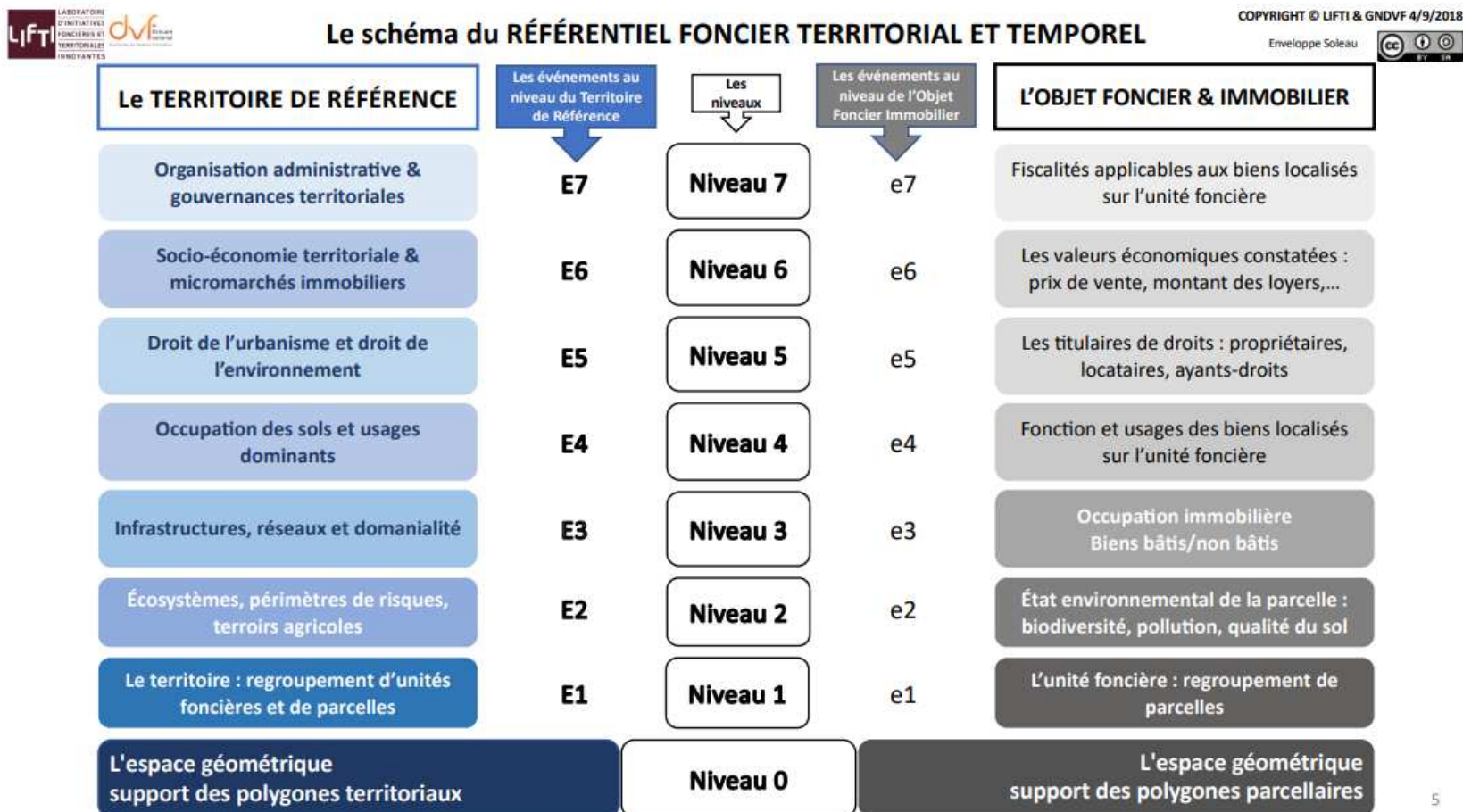
CHERCHE ANIMATEUR / COORDINATEUR



Confirmé(e)	BERGERE	Valentin	Explore
	DE SULZER WART	Mathilde	SOGEFI
	JUILLARD	Claire	Indépendante
	KASZYNSKI	Christine	KHIPLUS
	KASZYNSKI	Marc	LIFTI
	LAPIERRE-BAILLET	Raphaël	Adéquation
	LOUIS-MARIE	Pascal	Ayming
	MARIOTTI	Ludovic	KHIPLUS
	SAUVIGNET	Déborah	AURG
	Sollicité(e)	BADIER	Christophe
BERAUD		Mathieu	Ecofinance
DENIEL		Julien	EPF Bretagne
MILTON		Yann	MODAAL

Propositions d'articulation LIFTI / GnDVF

Groupe de travail n°2 : Référentiel territorial et foncier



Propositions d'articulation LIFTI / GnDVF

Groupe de travail n°3 : Typologie des biens, des usages et acteurs



Définir des segments de marchés regroupant les mutations en fonction de leur morphologie, de leur destination et des acheteurs / vendeurs. Deux sujets à investir pour relancer le groupe : la segmentation des fonciers « économiques » et des « terrains à bâtir »,



9 mars 2016 / 27 mai 2016 / 29 novembre 2016 / 9 mars 2017 / 10 mai 2017 / 14 juin 2017 / 30 août 2017 / 5 octobre 2017 / 18 mai 2018

PROCHAINE DATE A DEFINIR (fin 1^{er} trimestre avec le GT évaluation)



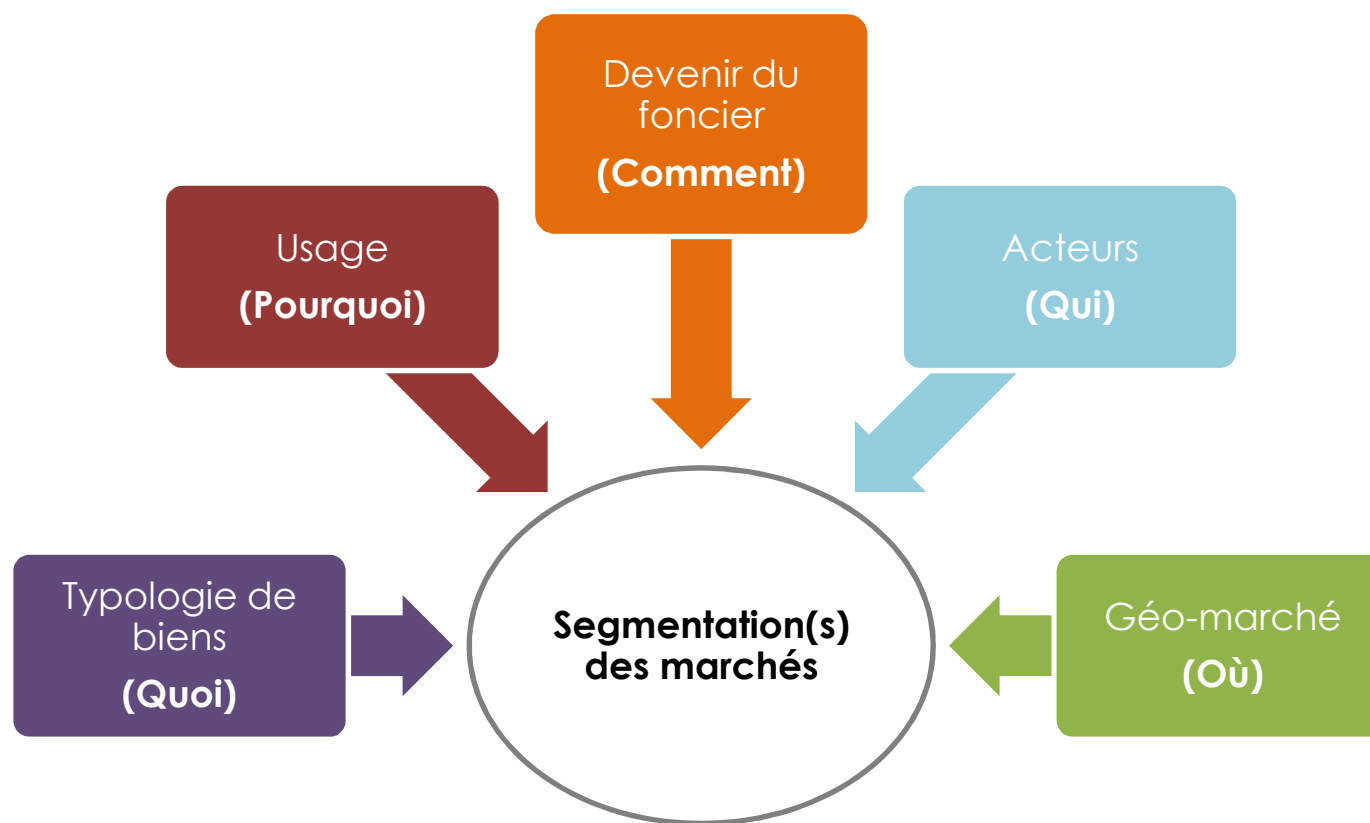
Pauline LUNARD, EPF Nord-Pas de Calais



Confirmé(e)	BARRAQUE	Gabrielle	Fn SAFER
	DENIEL	Julien	EPF Bretagne
	FERRER	Grégoire	Bordeaux Métropole
	HERMAN	Antoine	CEREMA
	LUNARD	Pauline	EPF Nord-Pas de Calais
	MILTON	Yann	MODAAL
	SOARES	Thomas	HBS Research
	ISTRIA	Philippe	CT Corse
	CHASTAGNOL	Claire	Département de l'Hérault
	QUEFFEULOU	Cyril	EPF Normandie
	ABDALLAH	Amaria	EPF PACA
	SAUVIGNET	Déborah	AURG
Sollicité(e)	LAMOUR	Quentin	Adéquation

Propositions d'articulation LIFTI / GnDVF

Groupe de travail n°3 : Typologie des biens, des usages et acteurs



Propositions d'articulation LIFTI / GnDVF

Groupe de travail n°4 : Géo marchés



Produire une typologie des « micro-marchés » sur la base des données DVF. Expérimentation réalisée sur le logement à Bordeaux Métropole, en cours à Nantes Métropole (Maîtrise d'œuvre Université Paris 8, Labex Futurs Urbains) et un groupe « national ».



En cours (Nantes), à définir (National)



Alexandre COULONDRE, Université Paris Est – **RECHERCHE ANIMATEUR (National)**



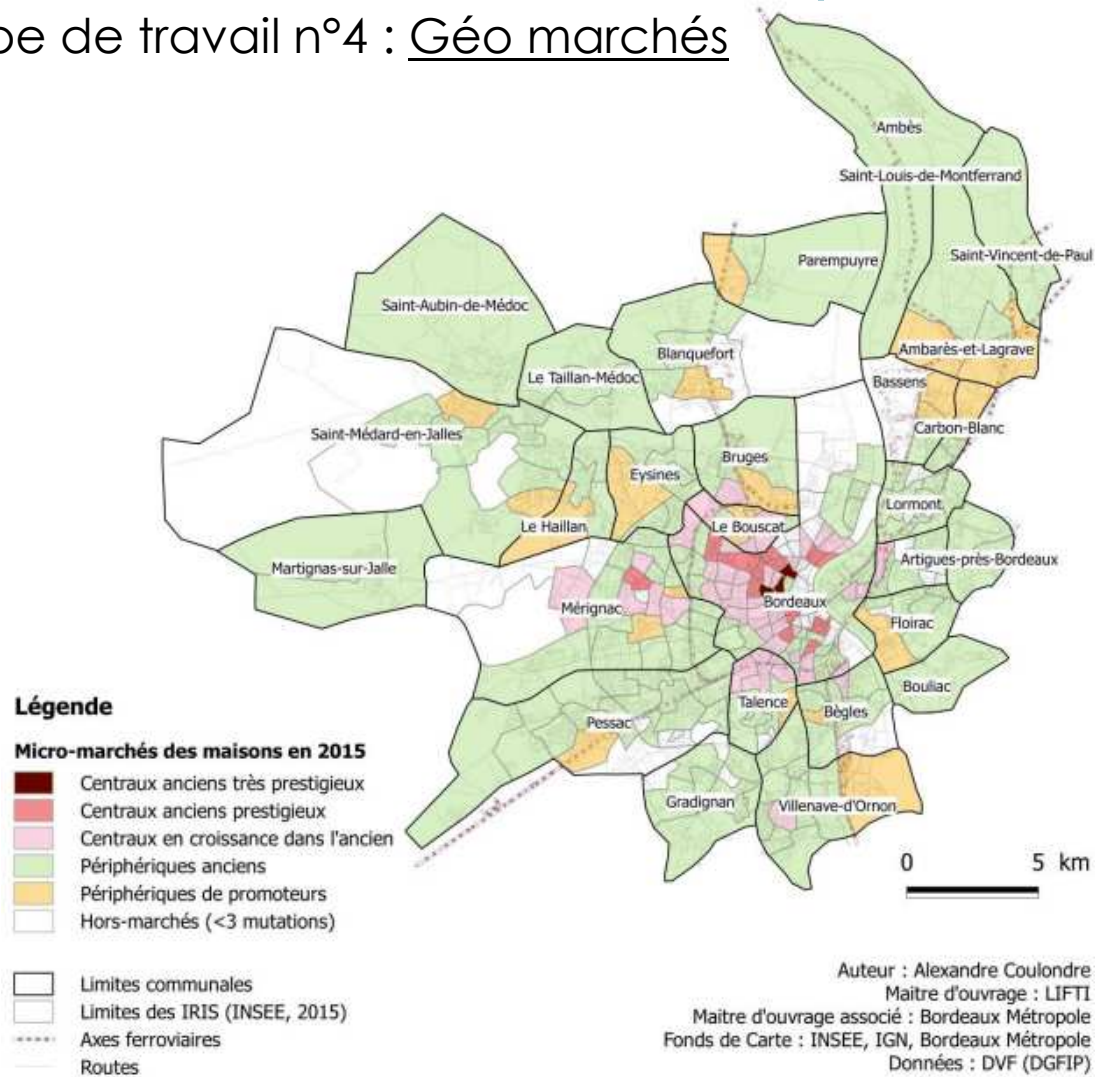
COULONDRE	Alexandre	Université Paris-EST
FRUGIER	Dominique	LIFTI
HOULLEMARE	Guillaume	Explore
SHEIKH	Sarah	Adéquation
HAGUENAU	Benjamin	Groupe ARC
MOURS	Bertrand	ADI

Expérimentation Nantes

BONNET-GRAVOIS	Nicolas	FPI
CUCCHIARINI	Christian	EGBTP
ESCOBAR	Laurent	Adéquation
FOURNIER	Jean-Louis	Bordeaux Métropole
GEORGES	Nicolas	PREAM
GRUNENWALD	Pauline	GTC
HEQUET	Guillaume	Vilogia
JUILLARD	Claire	Indépendante
KASZYNSKI	Marc	LIFTI
LAVAL	Olivier	Crédit foncier immobilier
MENEZ	Florence	Adéquation
MIRANDE	Bruno	GTC
MOULOIS	Olivier	Action logement

Propositions d'articulation LIFTI / GnDVF

Groupe de travail n°4 : Géo marchés



Propositions d'articulation LIFTI / GnDVF

Groupe de travail n°5 : Pratique de l'évaluation



Améliorer la donnée au service de la pratique de l'évaluation

- Fiabilisation de la donnée (= une donnée adaptée aux professionnels de l'évaluation)
- Modélisation des marchés « spécifiques » (recyclage, marché atypiques, etc.)

Un socle commun avec le GT segmentation



15 septembre 2017 / 16 octobre 2017 / 24 novembre 2017,

A DEFINIR (1er trimestre, avec le GT segmentation)



Charlotte JUDAS, Métropole Européenne de Lille et **Isidro PEREZ MAS**, IPFEC



Confirmé(e)	BONNET	Julien	EPF SMAF
	BOUDON FOURNIES	Sophie	Métropole Aix Marseille
	CHERY	Marion	Agence d'urbanisme de Tours
	DE TARADE	Arthur	Optimum expertise
	DUCHESNE	Sébastien	COFARIS
	FERRER	Grégoire	Bordeaux Métropole
	GAURIOT	Eric	Hebert expertises
	HUYGUE	Michel	IPFEC
	JUDAS	Charlotte	Métropole Européenne de Lille
	MARIOT	Christophe	Agence d'urbanisme de Tours
	NESTI	Frédéric	SAFER Centre
	PAILLEAU	Philippe	Crédit foncier immobilier
	PEREZ	Brigitte	IPFEC
PEREZ-MAS	Isidro	IPFEC	
RAVIER	Aurélien	Agence d'urbanisme de Tours	
WALTER	Richard	Crédit foncier immobilier	
Sollicité(e)	GOUTTENOIRE	Laurent	Adéquation

Propositions d'articulation LIFTI / GnDVF

Groupe de travail n°6 : Nouveaux modèles économiques



Identifier des modèles économiques et création de valeur potentiels autour de l'utilisation de la donnée



A DEFINIR



CHERCHE ANIMATEUR / COORDINATEUR



Confirmé(e)	DE SULZER WART	Mathilde	SOGEFI
	ESCOBAR	Laurent	Adéquation
	FRUGIER	Dominique	LIFTI
	HOULLEMARE	Guillaume	Explore
	JUILLARD	Claire	Indépendante
	LEGER	Fabrice	Spheranova
	LOUIS-MARIE	Pascal	Ayming
	PETREQUIN	François	Crédit foncier immobilier
	SOARES	Thomas	HBS Research
	LASSERON	Frédéric	CEREMA
Sollicité(e)	CIPOLAT	Jean-Marie	GTC

Propositions d'articulation LIFTI / GnDVF

Groupe de travail n°7 : Les GrDVF



Coordonner les groupes de travail régionaux (*partage des pratiques, des travaux et alimentation du GnDVF ...*)



Conférence téléphonique



Julien DENIEL, EPF Bretagne **et Morgane COUFFEAU**, Région Nouvelle-Aquitaine



<https://www.groupe-dvf.fr/les-groupes-regionaux-dvf/>

Propositions d'articulation LIFTI / GnDVF

Groupe de travail n°8 : Juridique lié à l'utilisation



Identifier des modèles économiques et création de valeur potentiels autour de l'utilisation de la donnée



A DEFINIR



Co-animation (cf membres ci-dessous)



**ESCOBAR
LEVY**

Laurent
Frédéric

Adéquation
DS Avocats