

BIODIVERSITÉ. **TOUS VIVANTS !**

Observatoire de l'artificialisation des sols



MINISTÈRE
DE LA TRANSITION
ÉCOLOGIQUE
ET SOLIDAIRE

PIGMA - 09/01/2020



Observatoire de l'artificialisation des sols

Quelques enjeux autour de l'artificialisation des sols

- Affaiblissement de la **biodiversité** en réduisant et en fragmentant les espaces naturels et forestiers.
- Appauvrissement de l'**agriculture** par la consommation des terres agricoles les plus fertiles.
- Coûts d'**aménagement** importants pour les collectivités locales (voierie, réseaux, services publics...) dus à l'étalement urbain.
- Accroissement des **risques environnementaux** (gaz à effet de serre, inondations...) par allongement des trajets domicile – travail, par imperméabilisation des sols....



Observatoire de l'artificialisation des sols

Un dispositif national de mesure demandé dans le cadre du Plan National Biodiversité (04/07/2018)



PLAN
BIODIVERSITÉ
Comité interministériel biodiversité - 4 juillet 2018

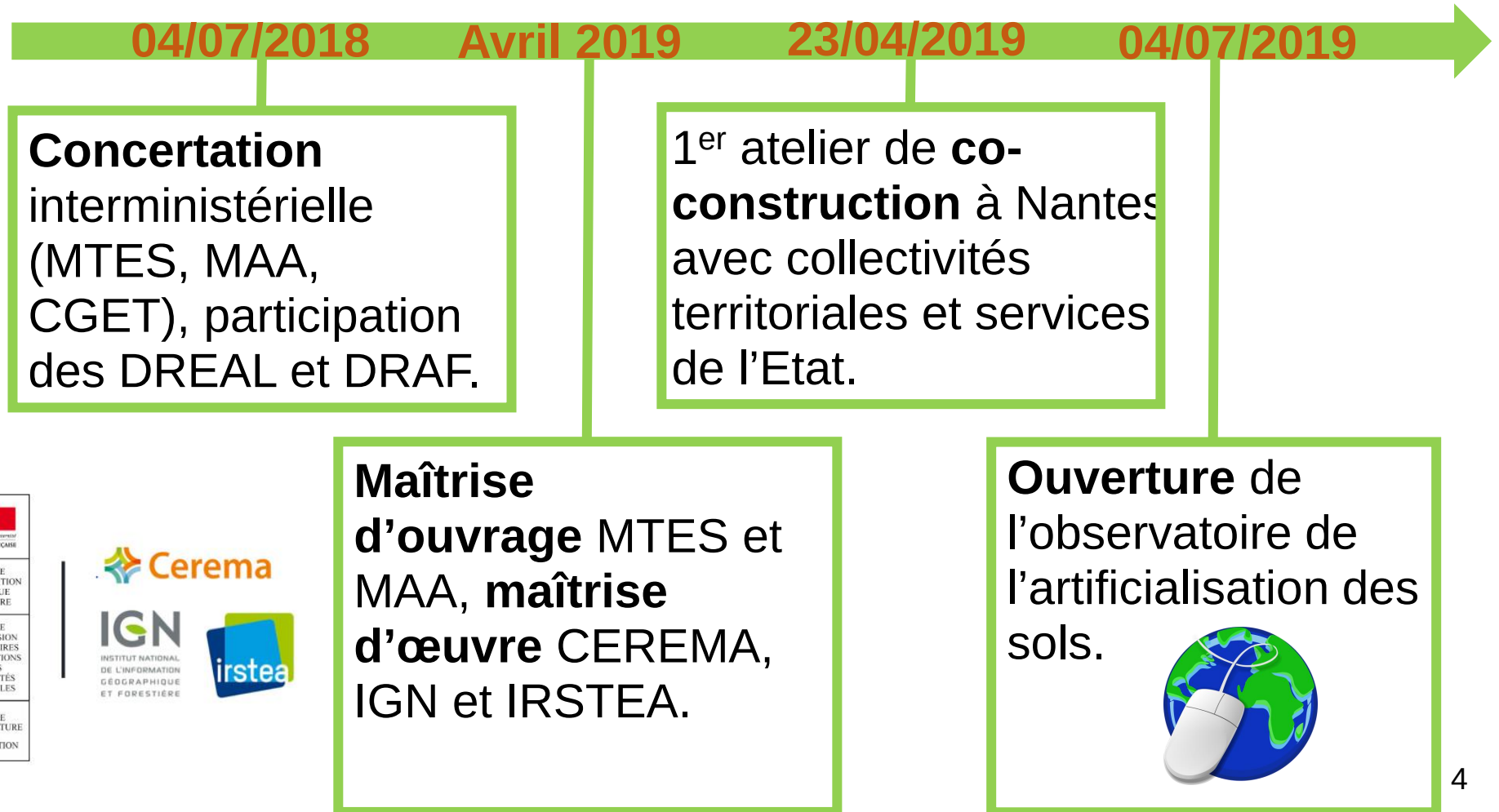


Action N°7 : « Nous publierons, tous les ans, un état des lieux de la consommation d'espaces et mettrons à la disposition des territoires et des citoyens des données transparentes et comparables à toutes les échelles territoriales. »

Action N°10 : Pour limiter la consommation d'espaces naturels, agricoles et forestiers et lutter contre l'étalement urbain, le Plan biodiversité fixe un objectif de « zéro artificialisation nette ». Horizon et trajectoire pour y parvenir seront fixés en concertation avec les parties prenantes.

Observatoire de l'artificialisation des sols

Un dispositif national de mesure concerté et Co-construit, une première version rapidement en ligne.



Accès observatoire par <https://biodiversitetousvivants.fr/>



ESPACE PRESSE

Le Plan biodiversité — Actualités — Comprendre la biodiversité

Le Plan biodiversité

Une mobilisation collective pour cinq enjeux majeurs

- limiter la consommation d'espaces et préserver les milieux
- Protéger les écosystèmes et certaines espèces emblématiques et menacées
- Préserver la mer et le littoral
- Permettre la transition de nos modèles de production et de consommation
- Prendre en compte le lien entre santé et environnement

DÉCOUVREZ LE PLAN BIODIVERSITÉ

COLLECTIVITÉS, ENGAGEZ-VOUS POUR LA BIODIVERSITÉ

Participer

Accès direct :
<https://artificialisation.biodiversitetousvivants.fr/>

Observatoire de l'artificialisation des sols

<https://artificialisation.biodiversitetousvivants.fr/>



Documentation :

panorama des données, des rapports...



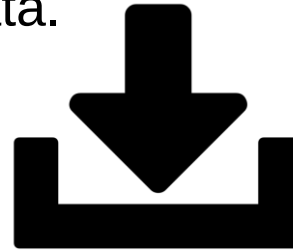
Les enjeux de l'artificialisation des sols : diagnostic

Afin de faire connaître, sensibiliser et devenir un portail de **référence** sur le sujet.

Rapport de groupe de travail présenté par
Anne-Catherine Lasser, représentante de la CMA-CDP
Anne-Laurence Pélissier, députée des Bouches-du-Rhône

Données :

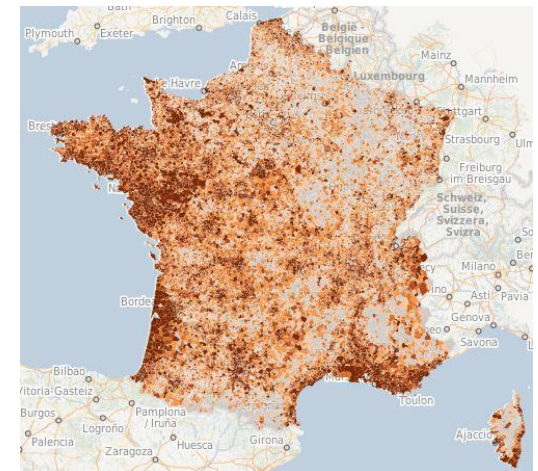
Diffuser les données produites en open data.



Transparence complète sur les méthodologie de production des données.

Outils :

Visualiser, croiser les données (démographie), fournir des indicateurs de suivi...



Observatoire de l'artificialisation des sols

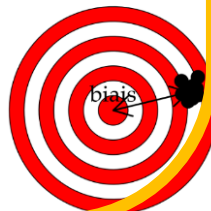
Un dispositif national de mesure qui s'appuiera sur 2 grands types de données complémentaires

Indication annuelle (flux)

Fichiers Fonciers :

- ❖ Données annuelles depuis 2009,
- ❖ taxe foncière (4 % non cadastré),
- ❖ OCS principale (13 classes) / parcelle foncière ; 100M en France (5.500m² = 0,55ha),
- ❖ Mise à jour fiable si intérêt fiscal : impôts faibles -> forts,
- ❖ usage majoritaire (habitat, activité...).

Précis mais inexact

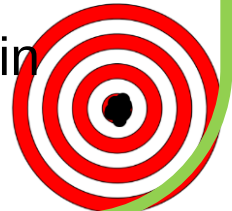


Mesure précise et exacte (stock et flux)

OCS grande échelle :

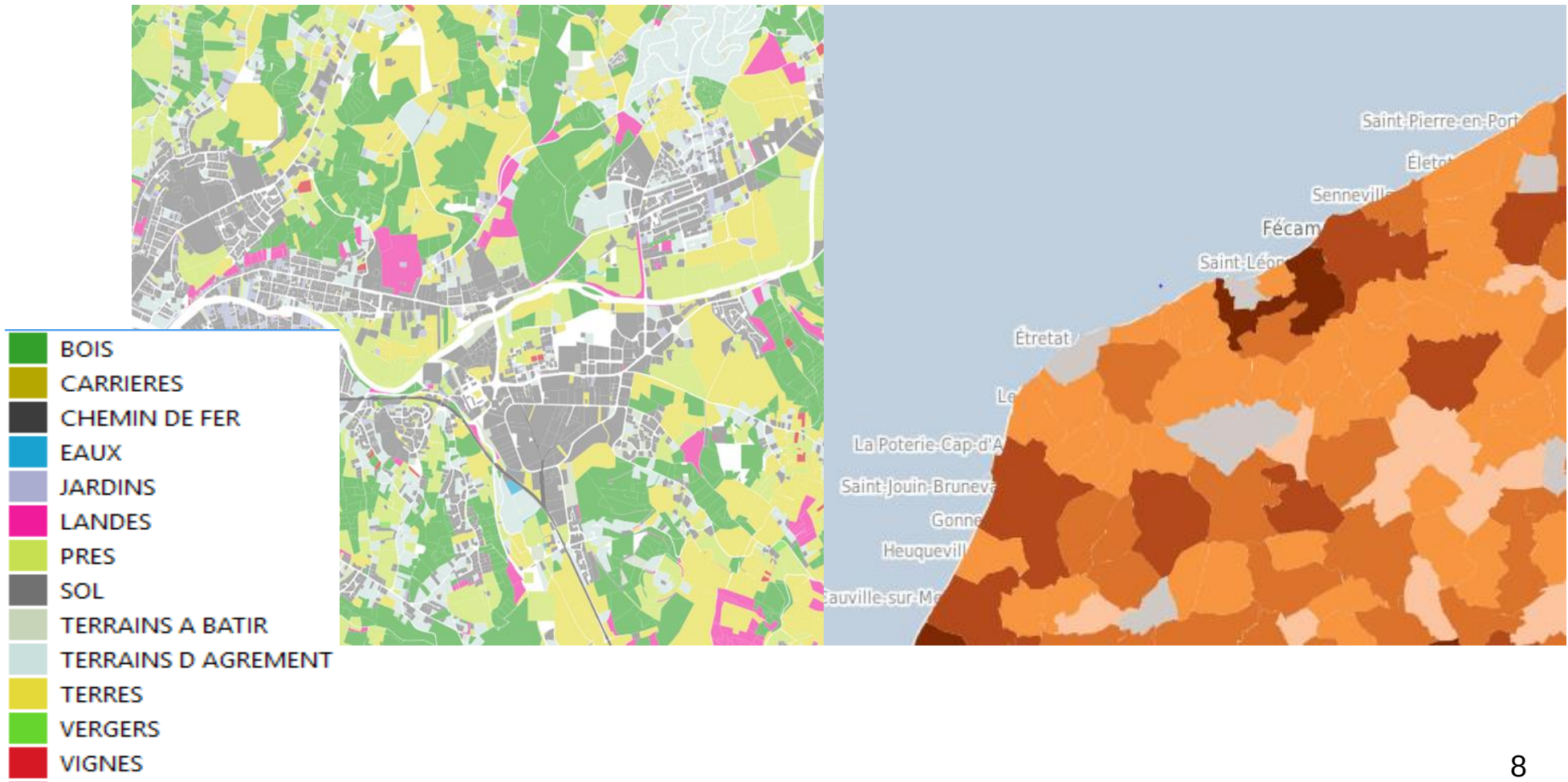
- ❖ Consommation 15kha à 60kha : 0,04% à 0,01% → Phénomène ténu → grande échelle
- ❖ Modèle 2D couverture (14 classes) et usage (17 classes),
- ❖ précision métrique, UMI (50, 500 et 2500m²),
- ❖ Production automatisée, fin prototypage en 2020

Précis et exact

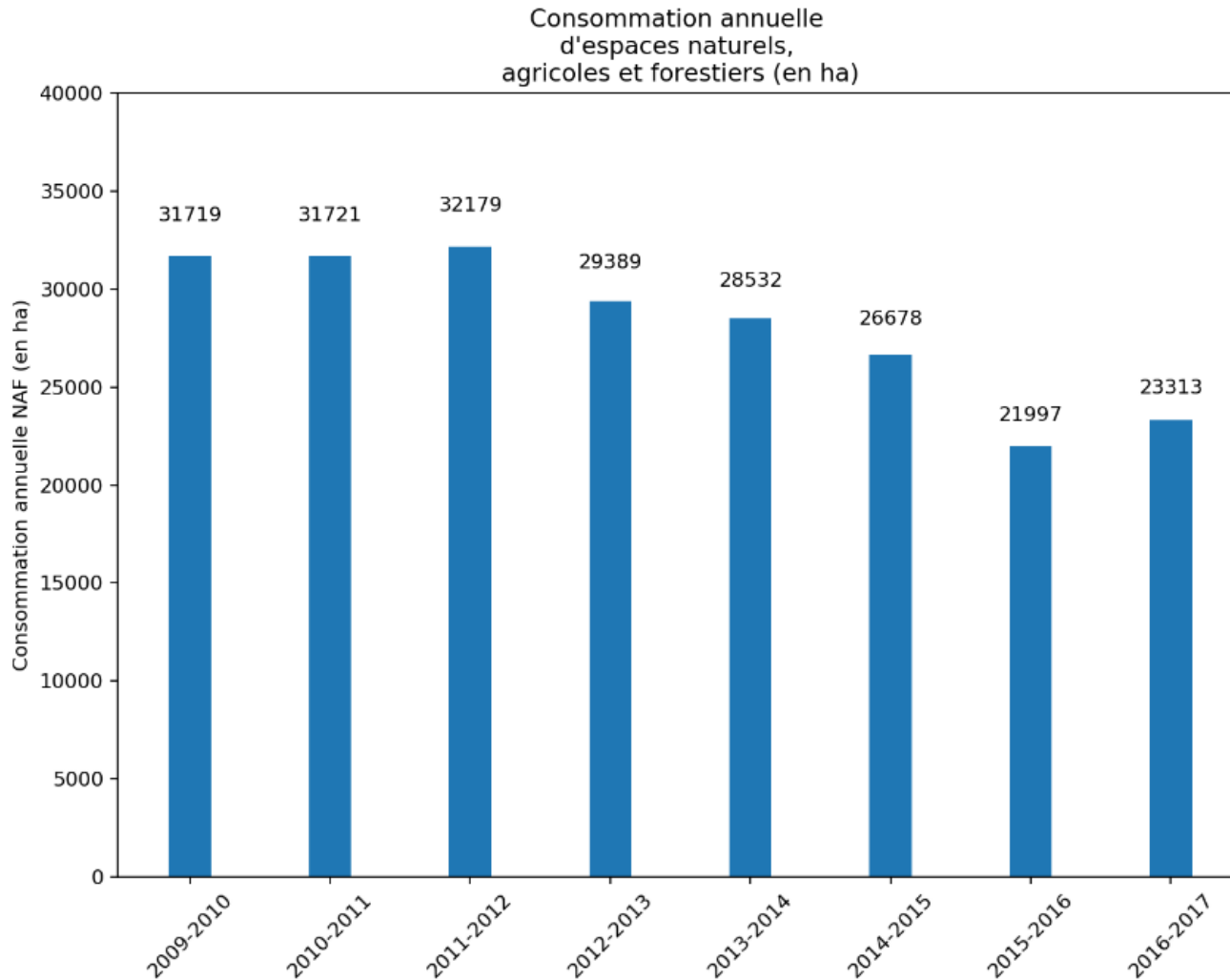


Observatoire de l'artificialisation des sols

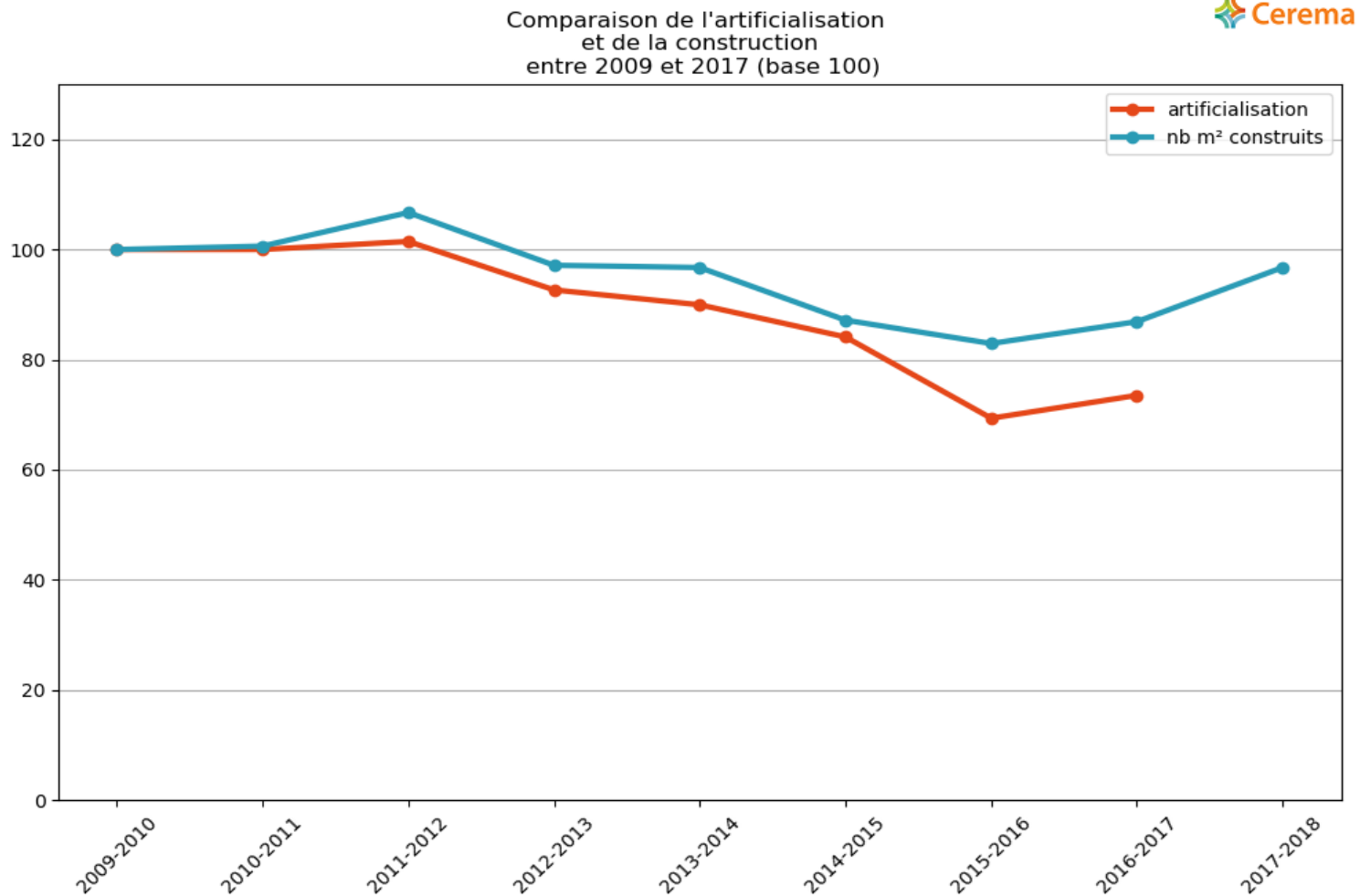
Fichiers fonciers : traitements à la parcelle, restitution à maille communale.



Fichiers Fonciers, une tendance annuelle au niveau national

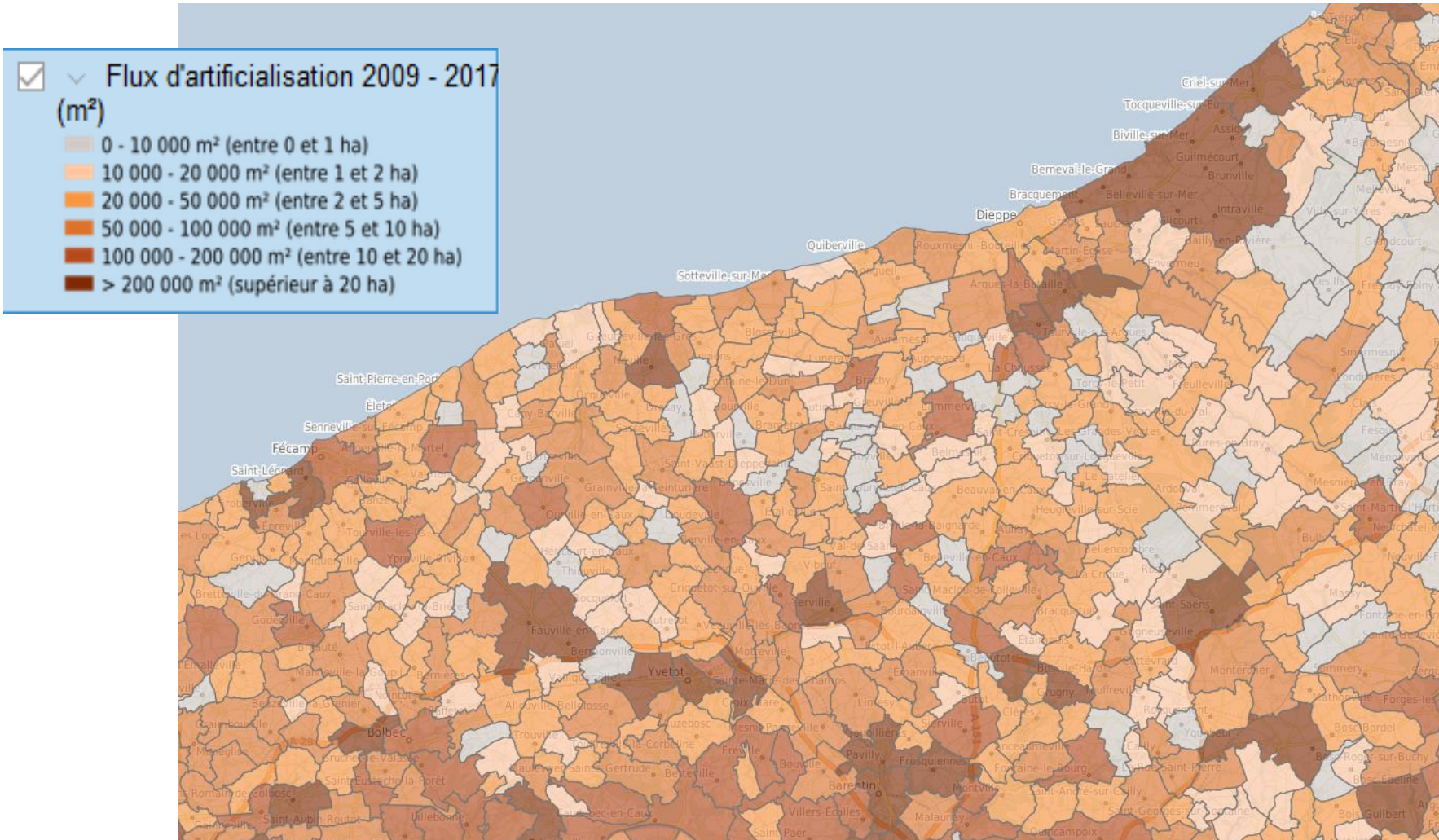


Fichiers Fonciers, une tendance annuelle au niveau national



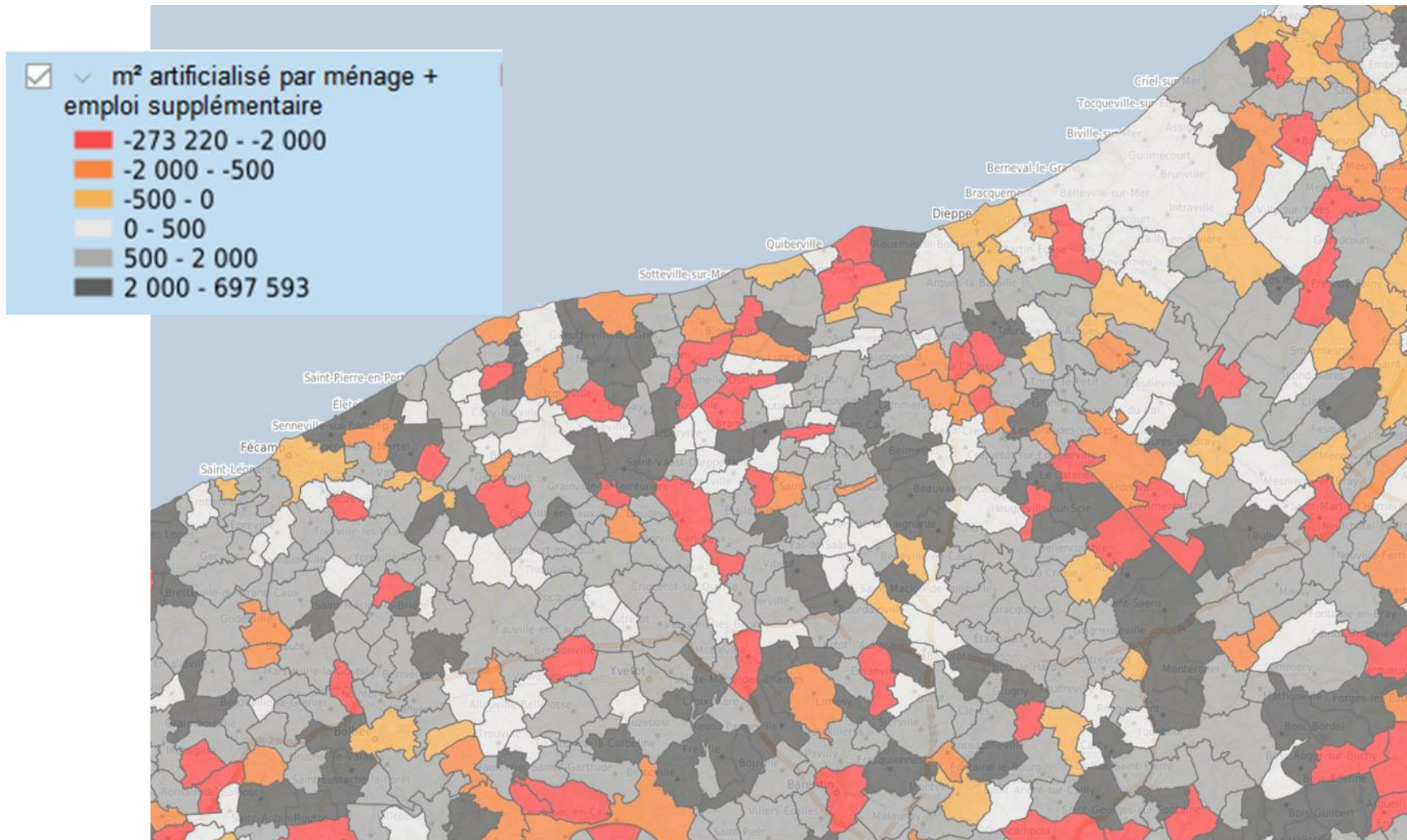
Observatoire de l'artificialisation des sols

Des indicateurs d'évolution à la maille communale



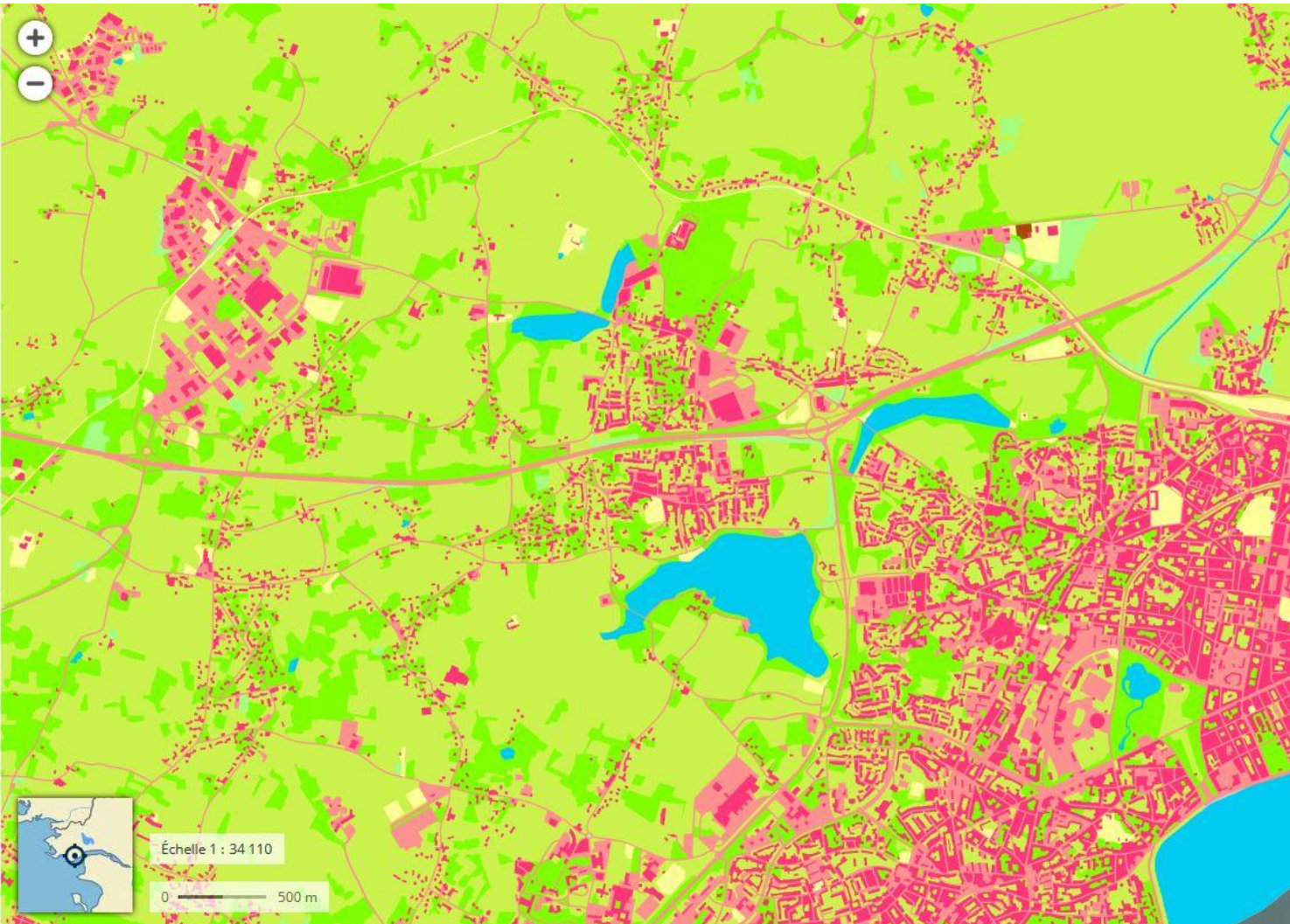
Observatoire de l'artificialisation des sols

Des indicateurs d'évolution à la maille communale



Observatoire de l'artificialisation des sols

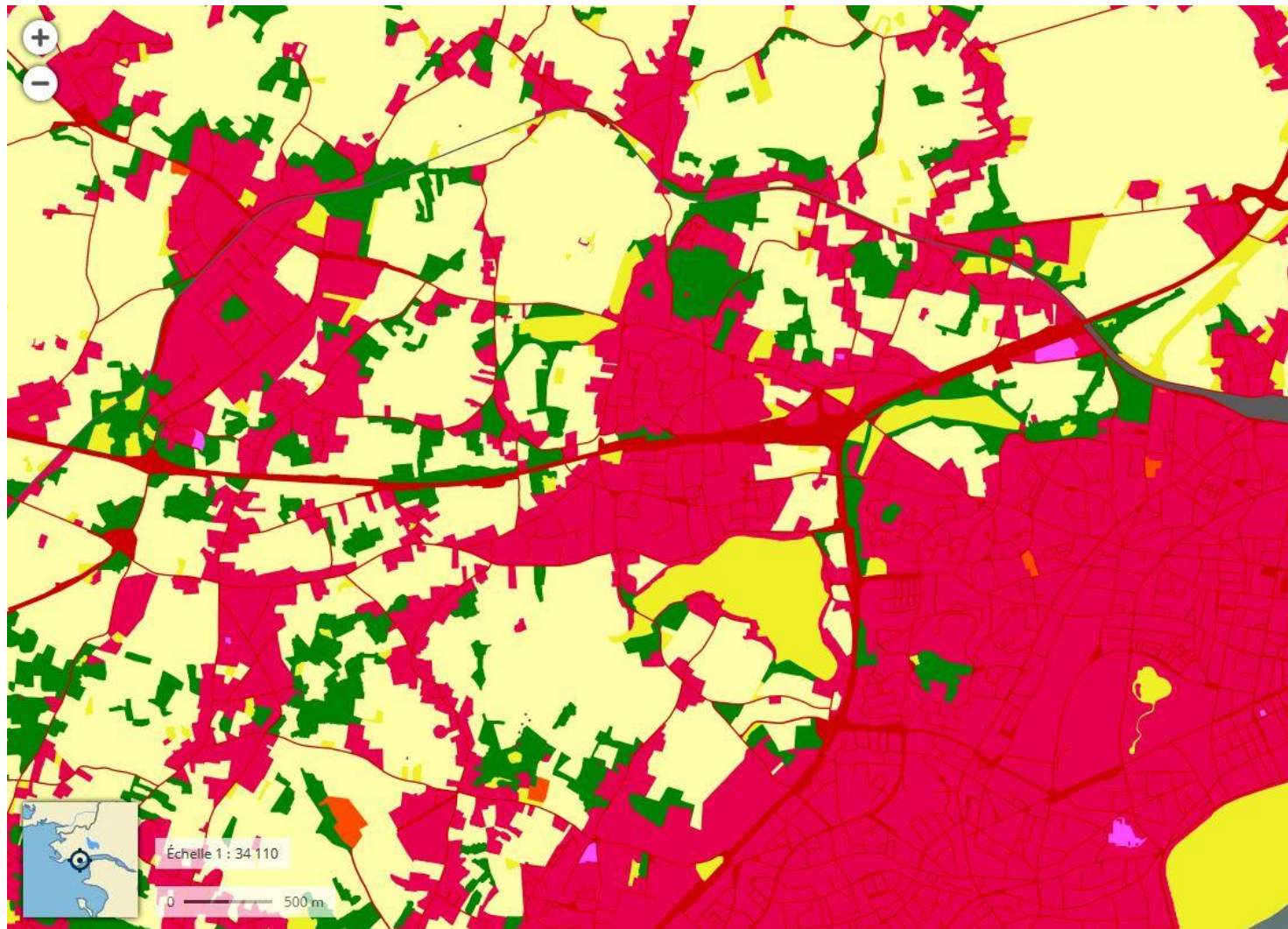
Demain avec l'OCSGE : distinction extension / renouvellement, enveloppes urbaines, densification. 2 partitions : Couverture...



- Zones bâties
- Zones non bâties
- Zones à matériaux minéraux
- Zones à autres matériaux composites
- Sols nus
- Surfaces d'eau
- Nevés et glaciers
- Peuplements de feuillus
- Peuplement de conifères
- Peuplements mixtes
- Formations abusives, sous-arbrisseaux
- Autres formations ligneuses
- Formations herbacées
- Autres formations non ligneuses

Observatoire de l'artificialisation des sols

Et usages...



- Agriculture
- Sylviculture
- Activités d'extraction
- Pêche et aquaculture
- Autres productions primaires
- Production secondaire, tertiaire et usage résidentiel
- Réseaux routiers
- Réseaux ferrés
- Réseaux aériens
- Réseaux de transports fluvial et maritime
- Autres réseaux de transport
- Service logistique et stockage
- Réseaux d'utilité publique
- Zones de transition
- Zones abandonnées
- Sans usage
- Usage inconnu

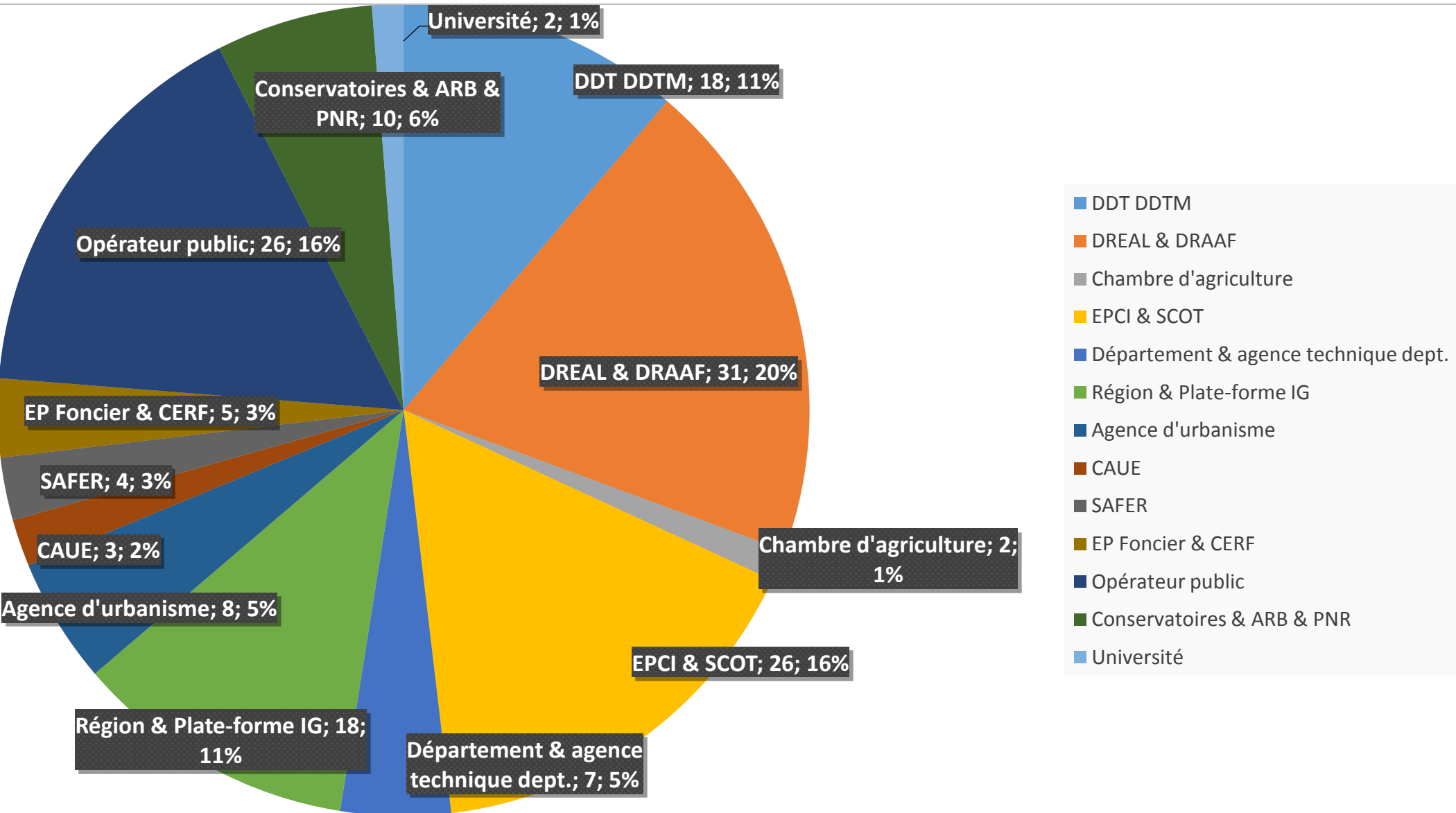


Observatoire de l'artificialisation des sols

Les ateliers 2019 de co-construction de l'observatoire :

- Une **conception et une organisation partagée** Etat-régions candidates,
- Des **contextes variés** : données OCSGE, présence d'un observatoire régional du foncier, existence de deux plateformes de partage de données, réseau des observations du foncier en standby,
- Des **objectifs ambitieux assez semblables**, partagés avec les DREAL et Régions : centrés sur les besoins des CT, identification des phénomènes à suivre en priorité et indicateurs correspondants, appropriation de la connaissance dans les processus de décision.
- Une mise en œuvre en mode **design de service**.

Une participation éclectique (plus de 150 participants, métier et géomatique, en 4 ateliers)





Observatoire de l'artificialisation des sols

Les principaux résultats des ateliers de co-construction :

Au niveau national :

- Une mobilisation large qui atteste bien de la **prise de conscience de la problématique** et de la volonté d'avancer sur le sujet,
- **Accueil favorable** / travaux en cours au niveau national.

Au niveau régional :

- Une **opportunité pour (ré)amorcer une collaboration entre l'Etat, la Région, et les acteurs locaux** dans la perspective de mise en œuvre du SRADDET et d'une stratégie régionale du foncier.
- La volonté commune affichée Etat-Région d'avancer sur : la mise place d'observatoire du foncier, d'un centre de ressources sur le foncier, ou d'un réseau des observations du foncier.



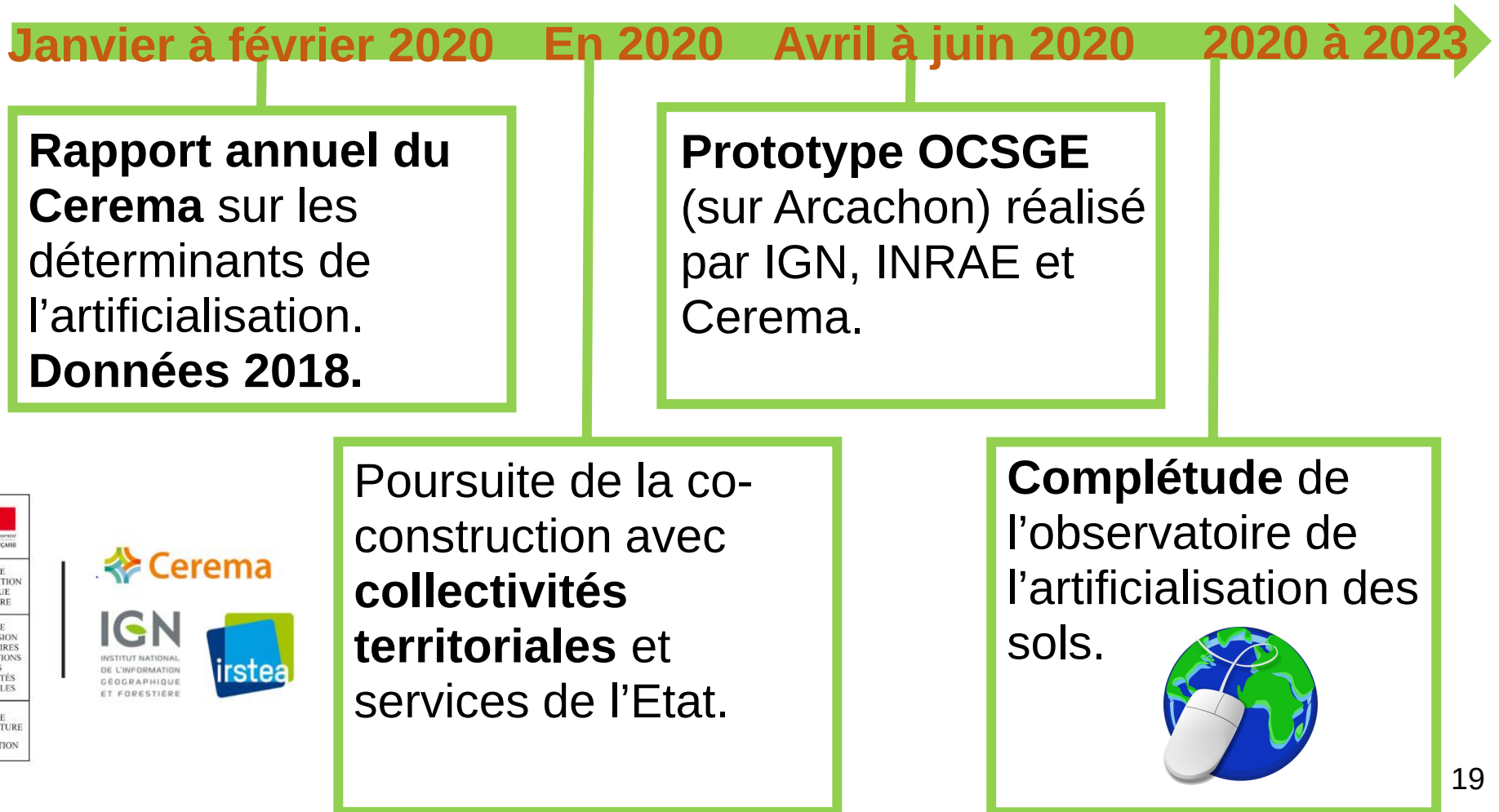
Observatoire de l'artificialisation des sols

Les attentes des utilisateurs suite aux ateliers de co-construction :

- Le besoin d'un **vocabulaire commun avec des définitions partagées**, d'outils compatibles et de méthodes également partagées, afin d'objectiver les débats, de faciliter les échanges, de comparer les territoires, de mieux articuler les documents de planification,
- Problématiques fortes autour de la **cohérence des indicateurs local/ national** (artificialisation, imperméabilisation, étalement / densification, enveloppe urbaine...) plus que la diversité des sources de données.

Observatoire de l'artificialisation des sols

Evolutions du dispositif national de mesure





BIODIVERSITÉ. **TOUS VIVANTS !**



MINISTÈRE
DE LA TRANSITION
ÉCOLOGIQUE
ET SOLIDAIRE