

Café atelier – 9 janvier 2020

# L'OBSERVATOIRE

## *DES INFORMATIONS SUR LA CONSOMMATION DE L'ESPACE À DIFFÉRENTES ÉCHELLES*



RÉGION  
**Nouvelle-  
Aquitaine**



# NAFU : PRINCIPES : L'ÉTAT ET LA RÉGION S'UNISSENT POUR DONNER LES MOYENS DE PRÉVOIR ET D'AGIR

OBSERVATOIRE  
DES ESPACES NATURELS  
AGRICLES FORESTIERS  
ET URBAINS  
L'État et la Région au service des territoires



@ [www.observatoire-nafu.fr](http://www.observatoire-nafu.fr)

Organisation générale  
Co-présidence



RÉGION  
**Nouvelle-Aquitaine**



PRÉFÈTE  
DE LA RÉGION  
NOUVELLE-AQUITAINE

Outils, indicateurs  
Représentations



Données  
Référentiels



Observations  
Publications



Communication  
Dynamique territoriale

RETOUR - PRÉSENTATION DU RÉFÉRENTIEL  
D'OCS ("2009"- "2015") DANS LE  
DÉPARTEMENT DE LA CORRÈZE

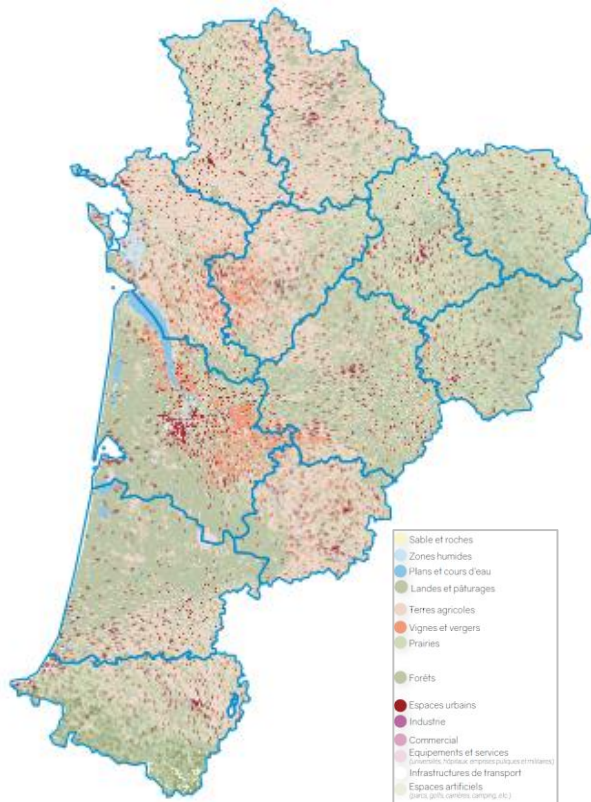
Le Gip AT'Gère, en collaboration avec l'Etat, la Région et la DDT 19 a

organisé le 30 septembre 2015 une présentation/information sur l'occupation du sol par deux millesimes

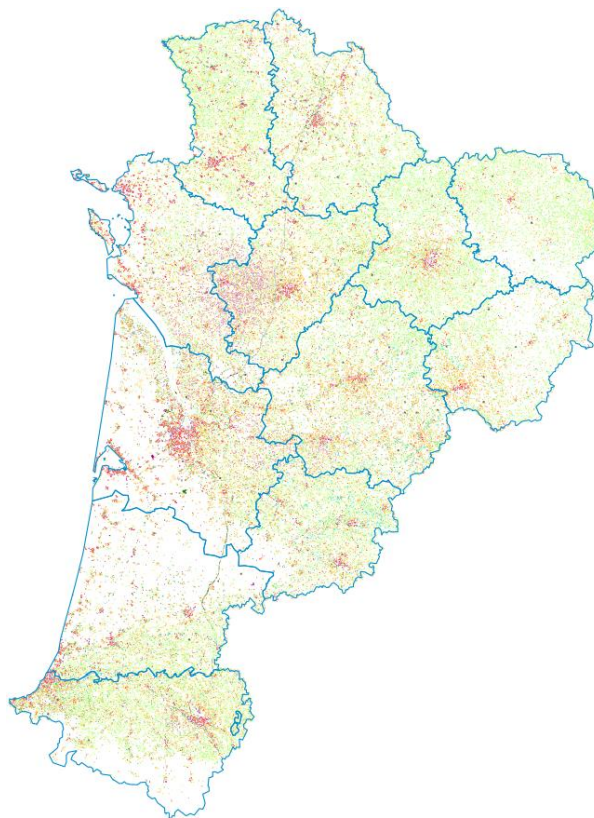


➤ Version bêta : Creuse(23), Corrèze (19), Haute-Vienne (87)

## Occupation du Sol « 2009 » et « 2015 »

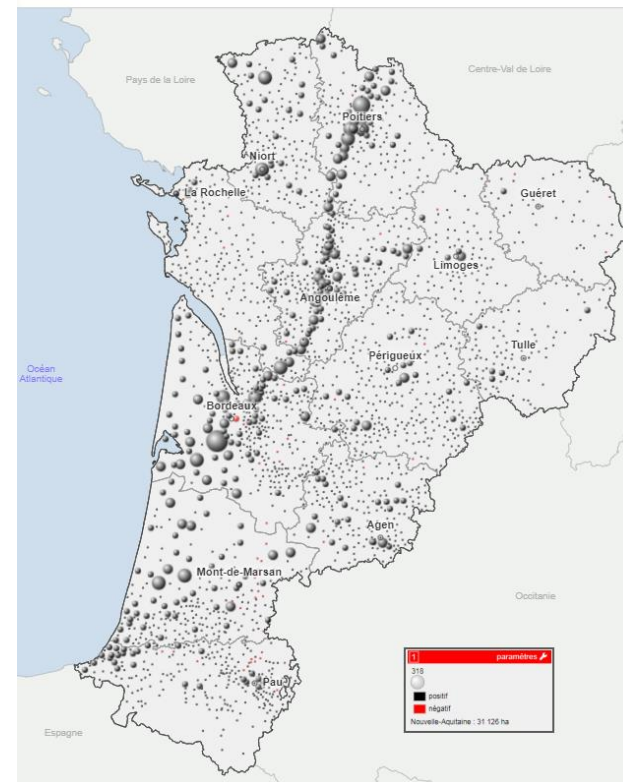


## Suivi fin des évolutions entre « 2009 », « 2015 »



## Restitution statistique dans l'Observatoire NAFU

1] Evolution des surfaces artificialisées (U) en ha (OCS) (ha) 2009-2015 ▾



# PUBLICATION CHIFFRES CLÉS

FICHE N°0 - JANVIER 2020  
Version 1

## PORTRAIT DE TERRITOIRE

Chiffres Clés de la consommation de l'espace  
Région Nouvelle-Aquitaine



### Contexte

2015  
**5,9**  
millions  
d'habitants

Projection  
**+ 1 000 000**  
habitants en  
2050  
(INSEE - Omphale)

**33 830**  
habitants  
par an  
**41 480**  
logements  
autorisés  
par an

entre 2009 et 2015

**70**  
hab/km<sup>2</sup>



**105**  
hab/km<sup>2</sup>

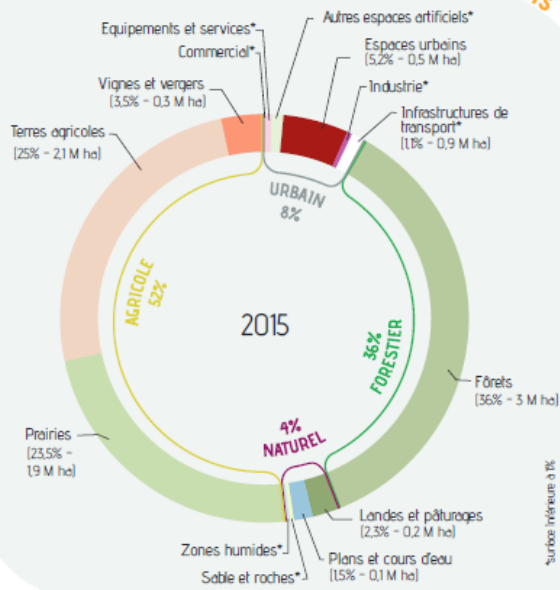
#### POUR ALLER PLUS LOIN

Pour plus d'informations et accéder aux analyses,  
rendez-vous sur le portail de l'Observatoire NAFU :  
[www.observatoire-nafu.fr](http://www.observatoire-nafu.fr)  
[observatoire-nafu.org/observatoire-nafu](http://observatoire-nafu.org/observatoire-nafu)

#### CONTACT

GP ATG&R - 05.57.85.40.42 - [www.gipatgeri.fr](http://www.gipatgeri.fr)

### Occupation des sols

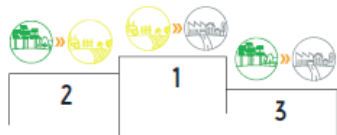


**8,5 M ha**  
superficie  
totale

**0,8 %**

environ **67 568 ha**  
ont changé d'occupation  
du sol entre 2009 et 2015

3 principaux  
changements  
d'occupation



FICHE N°0 - JANVIER 2020  
Version 1

## Région Nouvelle-Aquitaine

Occupation des sols en 2015

**8% URBAIN - ARTIFICIALISÉ**

668 755 ha



**74%**  
tissu urbain  
(habitats, espaces verts,  
loisirs, chantiers)

**13%**  
activités  
(commerces, entreprises,  
services, enseignements)

**13%**  
infrastructures  
de transport

**+ 5 188 ha**  
par an entre 2009 et 2015

soit  
**20** terrains de foot\*  
artificialisés par jour

Tendance à la baisse de  
la consommation  
des espaces  
NAF



\*Surface d'un terrain de foot = 0,7 ha

**36% FORESTIER**

3 042 489 ha

**- 2 163 ha**  
par an entre 2009 et 2015



1ère  
région  
forestière  
de France\*

**2 000**  
ha/an  
en moyenne, de  
défrichement autorisés  
depuis 2000

**10%** sont dédiés  
aux énergies  
renouvelables

**4% NATUREL**

348 456 ha

**- 386 ha**  
par an entre 2009 et 2015

par an entre 2009 et 2015



**50%** sont au  
profit des espaces  
agricoles

et **50%**  
au profit des  
espaces  
artificiels

**1ère**  
région  
agricole  
de France\*

**3,9**  
millions  
d'ha  
déclarés  
en 2015

En croissance  
depuis 2010

**+ 47 000 ha**

**100%** sont au  
profit des espaces  
artificiels

et **50%**  
au profit des  
espaces  
forestiers

**1ère**  
région  
forestière  
de France\*

Note: OCS en version alpha pour les départements 8, 9, 24, 33, 40, 47, 64, 79 et 85.  
OCS en version beta pour les départements 11, 25 et 57

#### SOURCES

OCS - GIP ATG&R, GIP Littoral, PIGMA,  
Région Nouvelle-Aquitaine  
Population et densité - INSEE  
Urban - Fiche Foncier DGF (F) et LUCS  
Défrichement - DRMAE/EDTM  
Agriculture - PAC  
Construction - Sitadel



# L'OCS : RÉFÉRENTIEL PHOTO-INTERPRÉTÉ

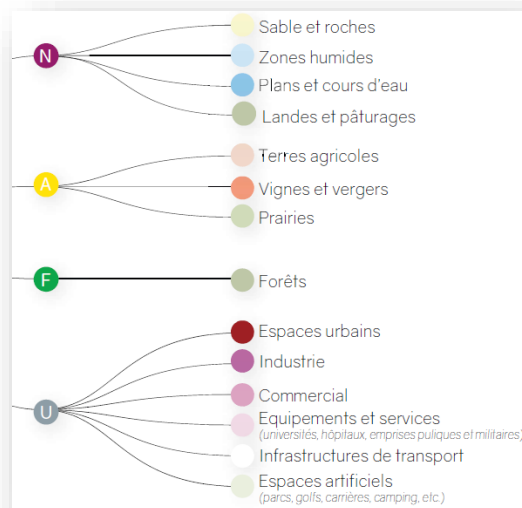


## 60 POSTES : 4 NIVEAUX

■ Tissu urbain dense	■ Sièges d'exploitations agricoles	■ Vergers et petits fruits
■ Tissu urbain individuel groupé	■ Habitat touristique spécifique	■ Prairies
■ Tissu urbain dispersé	■ Habitat collectif haut	■ Surfaces en herbe non agricole
■ Espace urbain individuel diffus	■ Emprises industrielles	■ Espaces agricoles en friche
■ Sièges d'exploitations agricoles	■ Emprises commerciales	■ Forêts de feuillus
■ Cultures annuelles	■ Cimetières	■ Forêts de conifères
■ Cultures florales et légumières	■ Emprises scolaires et/ou universitaires	■ Forêts mélangées
■ Terres arables irriguées	■ Emprises hospitalières	■ Pelouses et pâturages naturels
■ Vignobles	■ Autres emprises publiques	■ Landes et broussailles
■ Vergers et petits fruits	■ Aire d'accueil des gens du voyage	■ Plages, sable
■ Prairies	■ Vacant urbain	■ Dunes
■ Surfaces en herbe non agricole	■ Axes routiers principaux, esp.	■ Roches nues
■ Espaces agricoles en friche	■ Axes ferroviaires principaux	■ Végétation clairsemée
■ Forêts de feuillus	■ Parkings et principales places	■ Zones incendiées
■ Forêts de conifères	■ Ports de plaisance	■ Végétation de ceinture des bords des eaux
■ Forêts mélangées	■ Ecoles de voile	■ Tourbières
■ Pelouses et pâturages naturels	■ Ports de commerce	■ Schorre
■ Landes et broussailles	■ Autres ports	■ Espaces endigués ou polders
■ Plages, sable	■ Aéroports et aérodromes	■ Vasières et bancs de sable sans végétation
■ Dunes	■ Carrières	■ Herbiers marins à plantes vasculaires
■ Roches nues	■ Décharges	■ Cours et voies d'eau
■ Végétation clairsemée	■ Chantiers	■ Plans d'eau naturels
■ Zones incendiées	■ Espaces verts urbains et périurbains	■ Plans d'eau artificiels
■ Végétation de ceinture des bords des eaux	■ Jardins ouvriers	■ Estuaires
■ Tourbières	■ Campings, caravanings	■ Mers et océans
■ Schorre	■ Golfs	
■ Espaces endigués ou polders	■ Stades, équipements sportifs	
■ Vasières et bancs de sable sans végétation		
■ Herbiers marins à plantes vasculaires		
■ Cours et voies d'eau		
■ Plans d'eau naturels		
■ Plans d'eau artificiels		
■ Estuaires		
■ Mers et océans		



## 14 POSTES (CARTOGRAPHIE, PUBLICATION)



## 4 POSTES N/A/F/U

Forêt et milieux semi-naturels / Zones humides / Surfaces en eau (sauf forêts et plans d'eau)

Territoires agricoles + sièges exploitations agricoles (sauf surfaces en herbe non agricoles)

Forêt et milieux semi-naturels : classe 3.1 forêt uniquement

Territoires Artificialisés + plans d'eau + surfaces en herbe non agricoles

[https://observatoire-nafu.fr/espaces\\_nafu/occupation-du-sol/occupation-du-sol\\_nomenclature/](https://observatoire-nafu.fr/espaces_nafu/occupation-du-sol/occupation-du-sol_nomenclature/)

# L'OCS : UNE DONNÉE RICHE ET COMPLEXE

Référentiel néo-aquitain d'Occupation du Sol  
(OCS) à grande échelle



En

**2020**

la région Nouvelle-Aquitaine  
sera entièrement traitée par  
l'OCS.

**2009**  
**2015**



sont les 2 millésimes  
qui recouvrent la région.  
D'autres millésimes sont  
disponibles suivant la  
localisation.

**1-2**  
**mois**



de photo-interprétation  
sont nécessaires  
par département.



**0,1 ha**

pour les espaces urbains,

**1 ha**

pour les espaces  
Naturels, Agricoles  
& Forestiers au sujet de l'UMC\*.

\*Unité Minimale de Collecte



Environ

**1.7 M**

de polygones  
constituent la  
Nouvelle-Aquitaine.

**60**  
**postes**

de nomenclature  
hiérarchisés en 4 niveaux  
dont 3 compatibles avec  
Corine Land Cover.

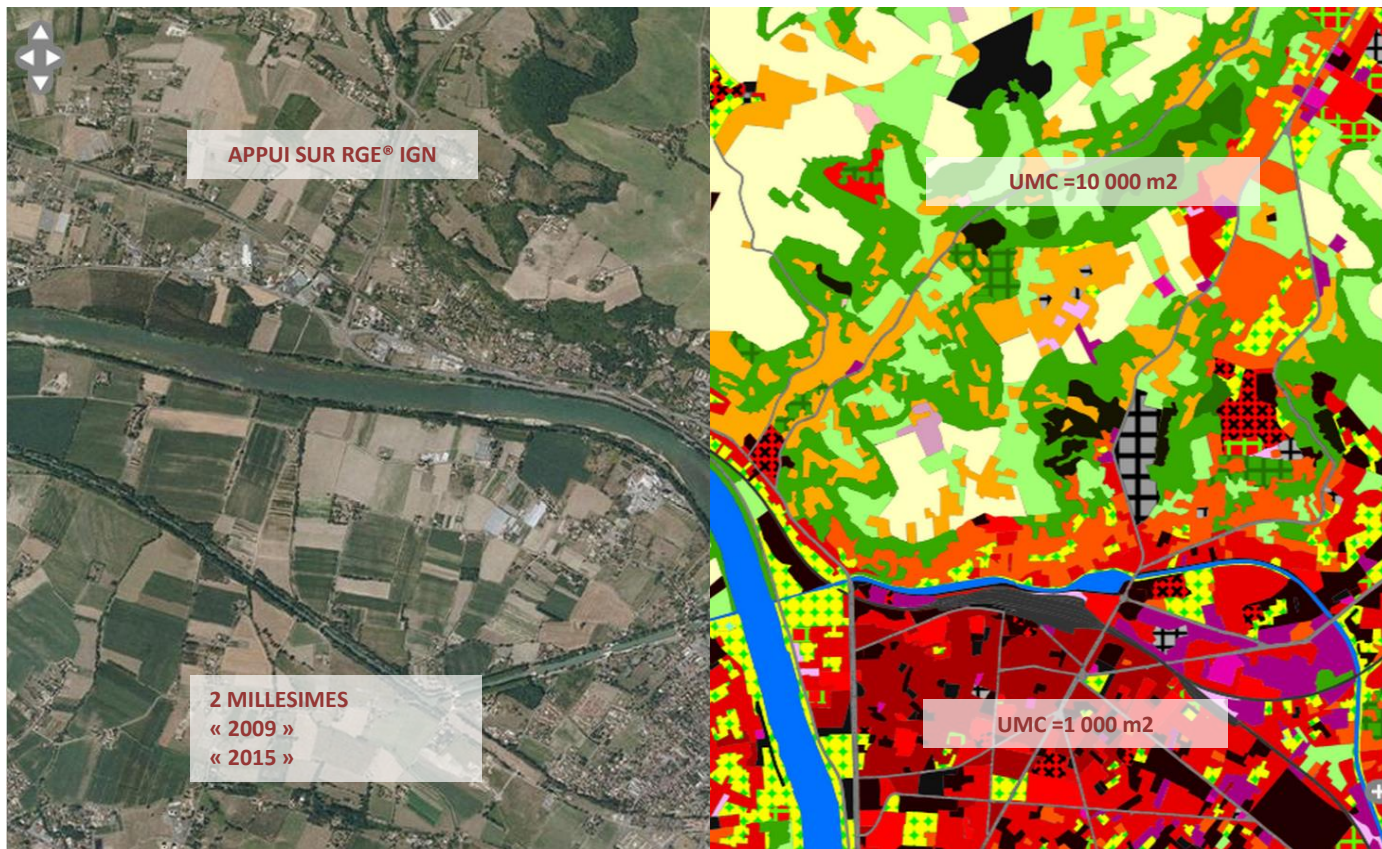
Utilité d'une  
donnée OCS



► Observer les mutations

► Evaluer la consommation foncière

# L'OCS : RÉFÉRENTIEL PHOTO-INTERPRÉTÉ



## Territoires agricoles, forêts et milieux semi-naturels, zones humides et surfaces en eau

Unité Minimale de Cartographie : 10 000 m<sup>2</sup>

Largeur Minimale de Cartographie : 7,5 m

Echelle de travail : 1 : 8 000

Echelle de restitution : 1 : 25 000

## Territoires artificialisés

Unité Minimale de Cartographie : 1 000 m<sup>2</sup>

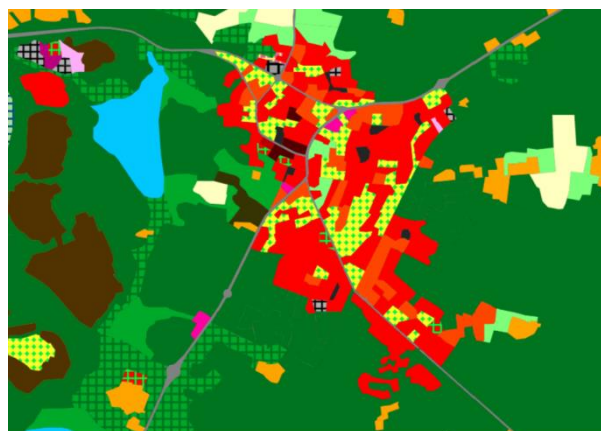
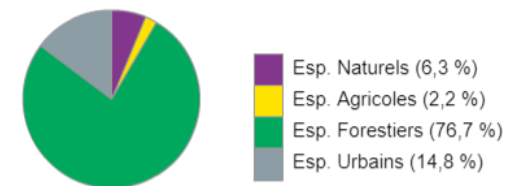
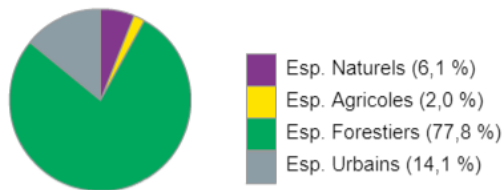
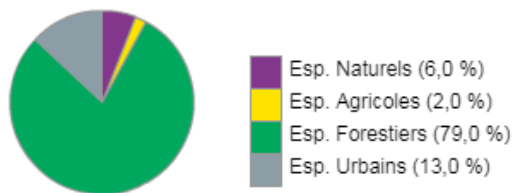
Largeur Minimale de Cartographie : 5 m

Echelle de travail : 1 : 2 000

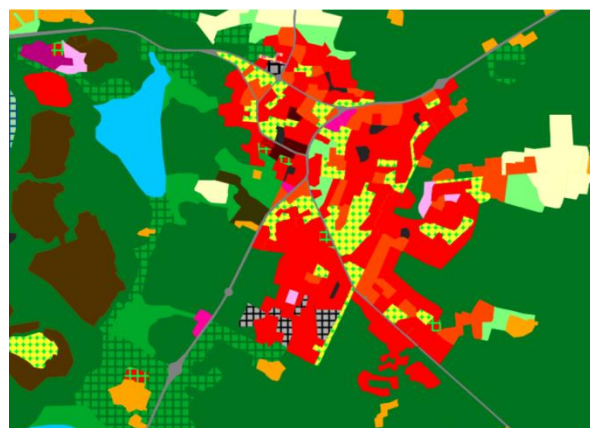
Echelle de restitution : 1 : 5 000



# L'OCS : EXEMPLE D'USAGES (2)



2000



2009



2015

Localiser les mutations : Moliets et Maa (40)



## Localiser les mutations : exemple de la LGV (85)

OCS 2009  
(ortho2007)

OCS 2015  
(ortho 2014)

### Légende

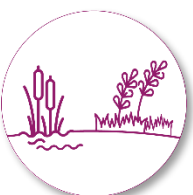
- Tissu urbain dense
- Tissu urbain individuel groupé
- Tissu urbain dispersé
- Espace urbain individuel diffus
- Sièges d'exploitations agricoles, bâti
- Habitat touristique spécifique
- Habitat collectif haut
- Emprises industrielles
- Emprises commerciales
- Cimetières
- Emprises scolaires et/ou universitaires
- Emprises hospitalières
- Autres emprises publiques
- Aire d'accueil des gens du voyage
- Vacant urbain
- Axes routiers principaux, espaces asphaltés
- Axes ferroviaires principaux et espaces
- Parkings et principales places publiques
- Ports de plaisance
- Ecoles de voile
- Ports de commerce
- Autres ports
- Aéroports et aérodromes
- Carrières
- Décharges
- Chantiers
- Espaces verts urbains et périurbains
- Jardins ouvriers
- Campings, caravanning
- Golfs

# L'OCS : EXEMPLE D'USAGES (2)

## Avoir des évolutions entre les territoires



*EVOLUTION DES ESPACES DU SOL (NATUREL, AGRICOLE, FORESTIER ET ARTIFICIALISÉ) EN HECTARES ENTRE 2009 ET 2015*



Hectares

# L'OCS : DE LA PRODUCTION À LA LIVRAISON

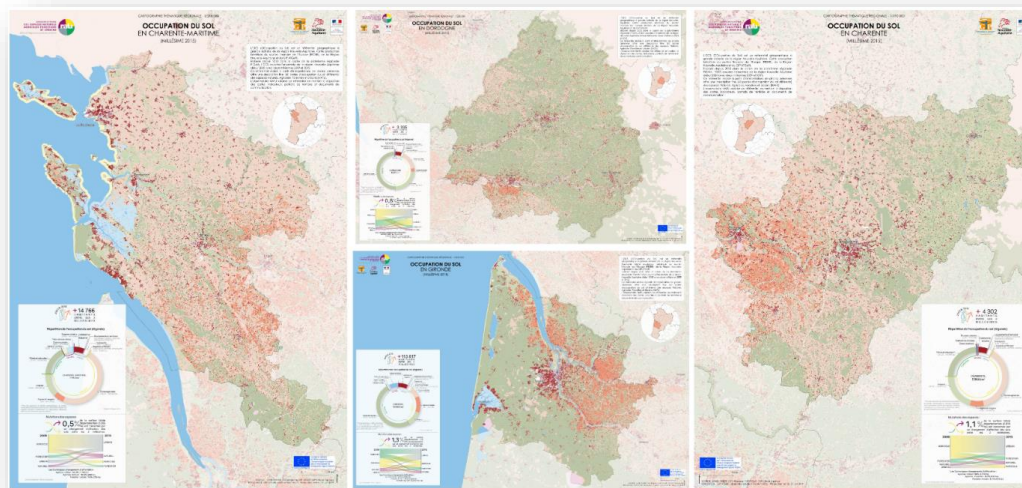


Catalogue de métadonnées  
PIGMA



Téléchargement de données  
Pydio (FTTP)

L'observatoire NAFU valorise ce référentiel en mettant à disposition des **cartes**, des **indicateurs**, des **portraits de territoire** et des **documents de communication** :





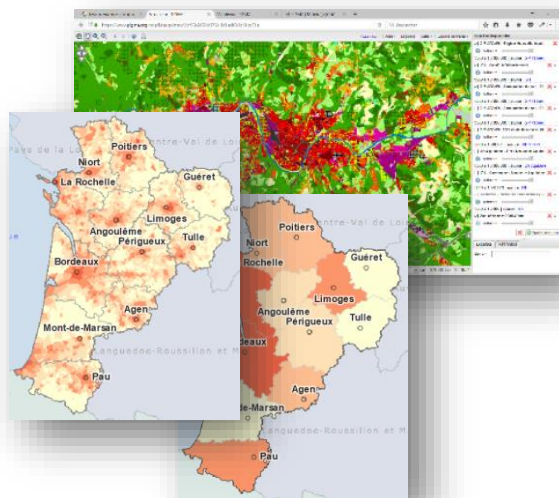


Animation, pédagogie,  
publications

Evènements régionaux,  
plaquettes, présentations  
animées



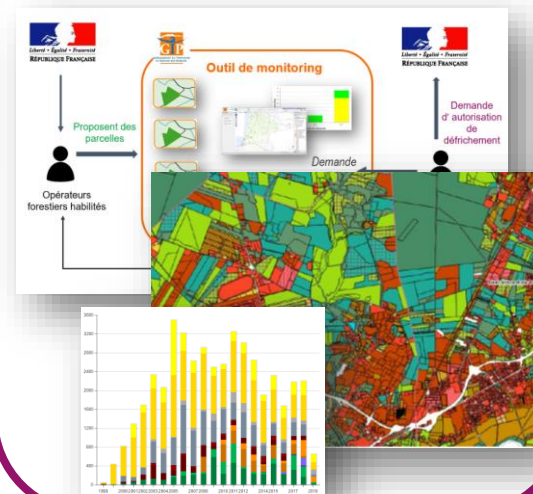
Accès aux données  
Cartes multi-échelles

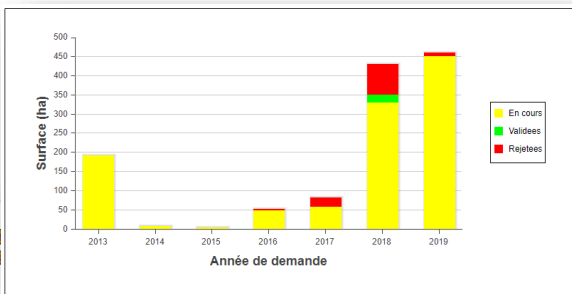


OCS, DVF, INSEE, DU, RPG...



Outil opérationnel  
Consommation  
Forestière





Liste des boisements compensateurs

TOUS DOSSIERE GIRONDE LANDES LOTIERS GERS

Tous dossiers Programmes Forêt Compensation

201 boisement(s) compensateur(s) ci-dessous :

→ Télécharger en fichier csv

Numéro	Date	Commune	Commune	Commune	Commune	Commune	Commune	Commune	Commune	Commune	Commune	Commune	Commune	Commune	Commune	Commune	Commune	Commune	Commune	Commune	Commune
120-280-0001	33	2016	MENNE	Alain	Programme	WENSAK	2.8000	2.8000	0.0000	0.0000	0.0000	0.0000	0.0000	0.0000	0.0000	0.0000	0.0000	0.0000	0.0000	0.0000	0.0000
120-280-0002	33	2016	BERNARD	Alain	Programme	DALLANEN	2.2420	2.2420	0.0000	2.2420	0.0000	0.0000	0.0000	0.0000	0.0000	0.0000	0.0000	0.0000	0.0000	0.0000	0.0000
120-280-0003	33	2016	MARTIN	Philippe	Programme	MAULAC-SUR-	1.3271	1.3271	0.0000	1.3271	0.0000	0.0000	0.0000	0.0000	0.0000	0.0000	0.0000	0.0000	0.0000	0.0000	0.0000
120-280-0004	33	2016	DURET	Edmond	Programme	MAULAC-SUR-	3.1988	3.1988	0.0000	3.1988	0.0000	0.0000	0.0000	0.0000	0.0000	0.0000	0.0000	0.0000	0.0000	0.0000	0.0000
120-280-0005	33	2016	LAFRESQUE	Lauriant	Programme	AMBAK	1.4388	1.4388	0.0000	1.4388	0.0000	0.0000	0.0000	0.0000	0.0000	0.0000	0.0000	0.0000	0.0000	0.0000	0.0000
120-280-0006	33	2016	ANDRON	Robert	Programme	HOURTIN	4.0489	4.0489	0.0000	4.0489	0.0000	0.0000	0.0000	0.0000	0.0000	0.0000	0.0000	0.0000	0.0000	0.0000	0.0000
120-280-0007	33	2017	GOUNEL	Jean	Programme	DANT	6.1181	6.1181	0.0000	6.1181	0.0000	0.0000	0.0000	0.0000	0.0000	0.0000	0.0000	0.0000	0.0000	0.0000	0.0000
120-280-0010	33	2016	UF DE LA	Yves	Programme	AVENIGNAN	4.3000	4.3000	0.0000	4.3000	0.0000	0.0000	0.0000	0.0000	0.0000	0.0000	0.0000	0.0000	0.0000	0.0000	0.0000



© [www.observatoire-nafu.fr](http://www.observatoire-nafu.fr)

Contact : Edouard Lefelle et Martin Blazek  
[observatoire-nafu@gipatgeri.fr](mailto:observatoire-nafu@gipatgeri.fr)  
 Groupement d'Intérêt Public Aménagement du Territoire et Gestion des Risques (Gip ATGeRi)  
 6 Parvis des Chartrons  
 33075 BORDEAUX CEDEX  
 05.57.85.40.42