



GIP LITTORAL

L'utilisation d'une occupation du sol historique pour le suivi  
de l'évolution des espaces naturels, agricoles et forestiers  
(ENAF)

**Café Atelier PIGMA**  
**09 janvier 2020**



# A | Contexte du projet et objectifs

# Des constats

- Des spécificités littorales marquées

- Biodiversité / Attractivité

- Des pressions importantes

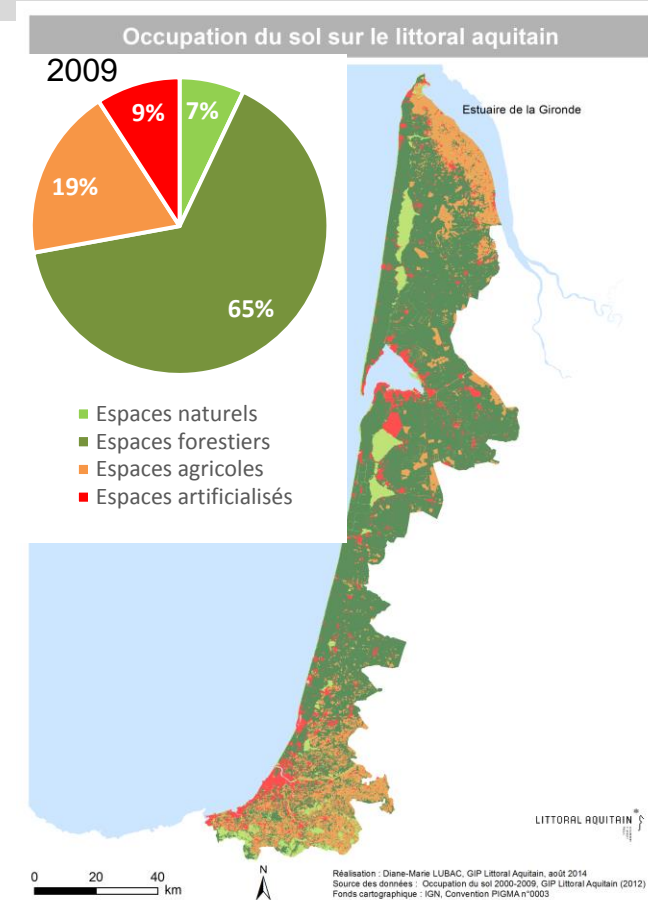
- Aléas naturels liés ou non au changement climatique

- Consommation des milieux et changement d'usage des sols : sur le territoire des SCOT littoraux de l'ex-Aquitaine, **+ 10% U**, soit **+ 63 km<sup>2</sup> nouvellement artificialisés entre 2000 et 2009**

- Artificialisation : une des causes majeures d'érosion de la biodiversité

→ Préservation indispensable des espaces NAF, des fonctions qu'ils assurent, des services qu'ils procurent : biodiversité, activités économiques, qualité paysagère, attractivité touristique...

→ Besoin fort de sensibiliser et d'accompagner les territoires dans la définition et la planification des mesures de préservation des espaces NAF

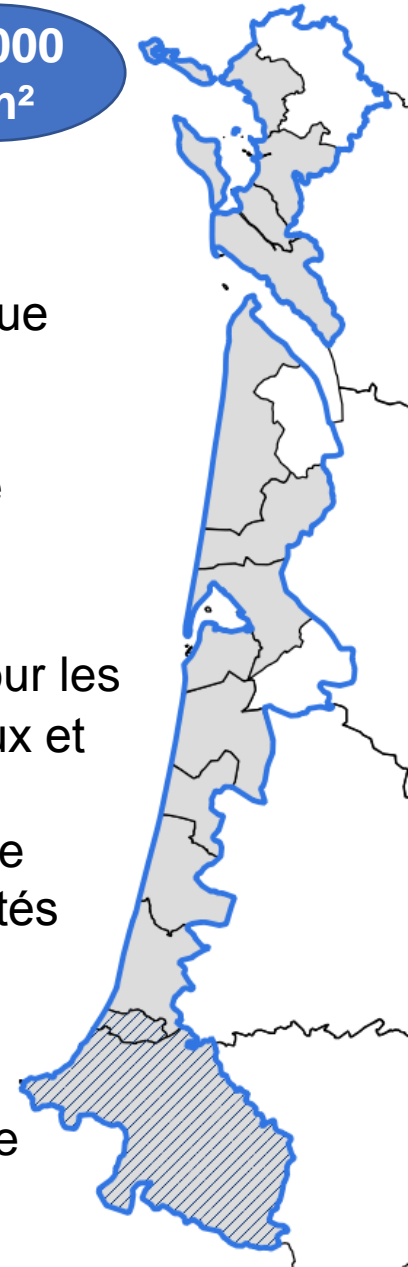


# Etude sur l'évolution des espaces NAF

## Quels objectifs ?

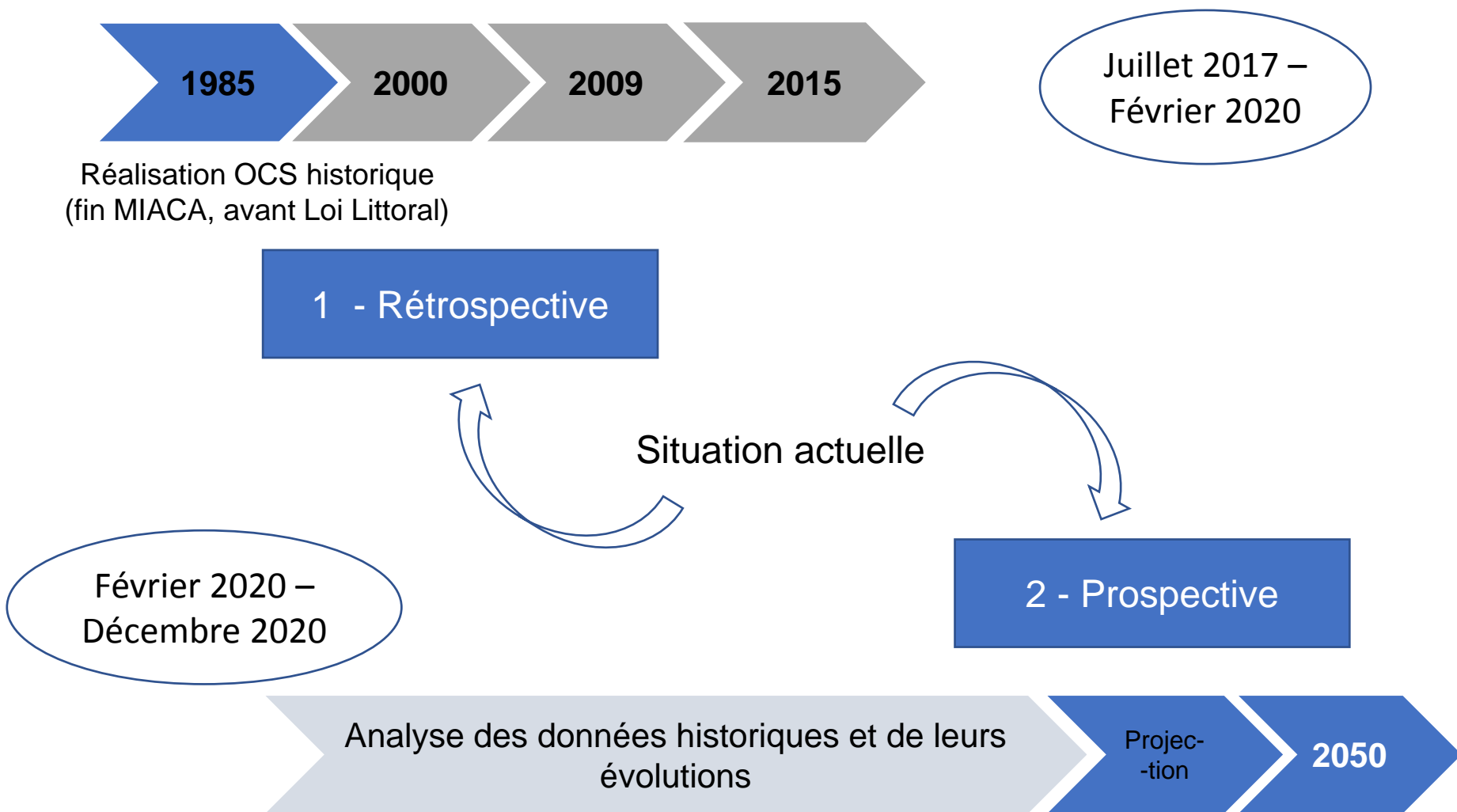
13 000  
km<sup>2</sup>

- **Acquérir et capitaliser des connaissances** sur les espaces NAF du littoral :
  - **base commune et objective** sur l'occupation du sol historique
  - **quantifier les dynamiques spatiales** passées et mieux comprendre celles à l'œuvre
  - **anticiper les évolutions** à venir pour mieux appréhender le devenir des espaces NAF
- **Mutualiser et diffuser** ces connaissances aux territoires pour les aider à répondre à la problématique de l'artificialisation des milieux et permettre une gestion économe de l'espace.
  - **sensibiliser** les acteurs des territoires aux problématiques de l'artificialisation des milieux et de la dégradation des continuités écologiques pour mieux les prendre en compte dans les **documents de planification et d'aménagement**
  - in fine permettre une **gestion économe de l'espace**, accompagner la **définition et la planification** de mesures de préservation des espaces NAF



# Etude sur l'évolution des espaces NAF

Une organisation en deux phases consécutives





# B | Méthodologie

# Production OCS historique

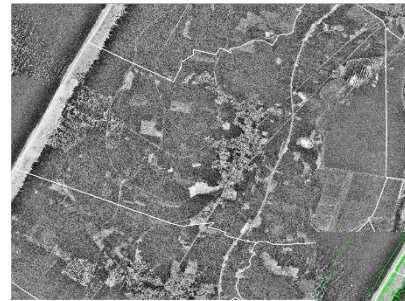
Qu'est-ce qu'une OCS (Occupation du sol) ?

= cartographie synthétique qui permet de connaître la **couverture d'un territoire** donné et de comprendre son organisation spatiale

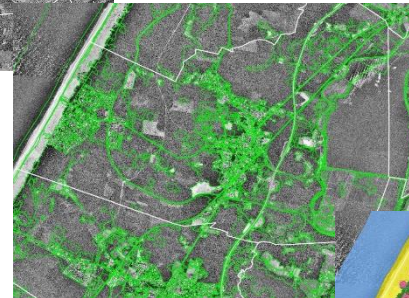
**Approche multidates** : images millésimées 1985 – 2000 – 2009 – 2015

**Production par photo-interprétation**

à partir de photographies aériennes



Echelle 1/25 000



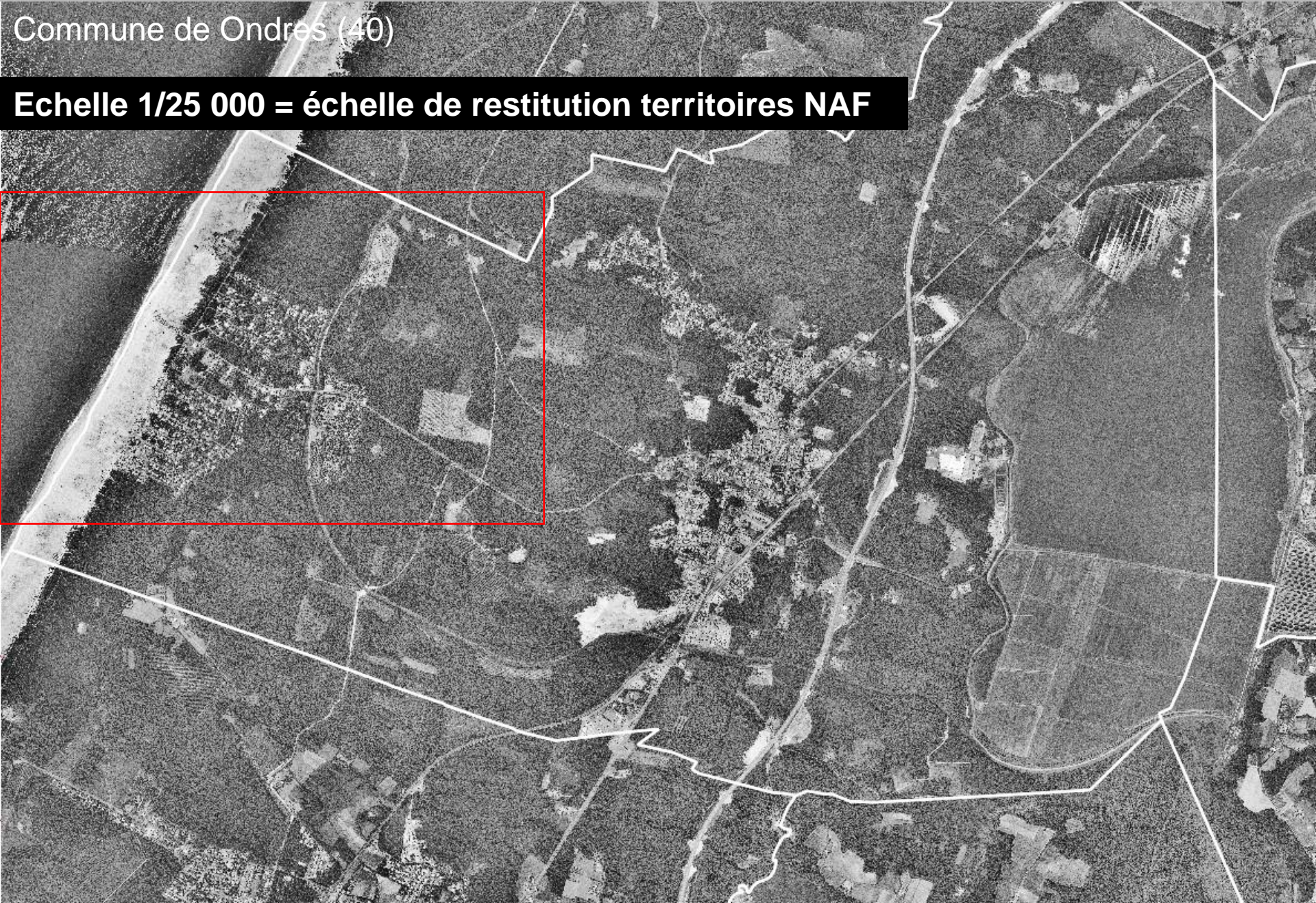
**dans le respect du cadre  
méthodologique régional**

structure de la base, spécifications techniques,  
nomenclature emboîtée avec l'existant...

# Production OCS historique

Commune de Ondres (40)

**Echelle 1/25 000 = échelle de restitution territoires NAF**





# Production OCS historique

Commune de Ondres (40)

Echelle 1/8 000 = échelle de travail territoires NAF

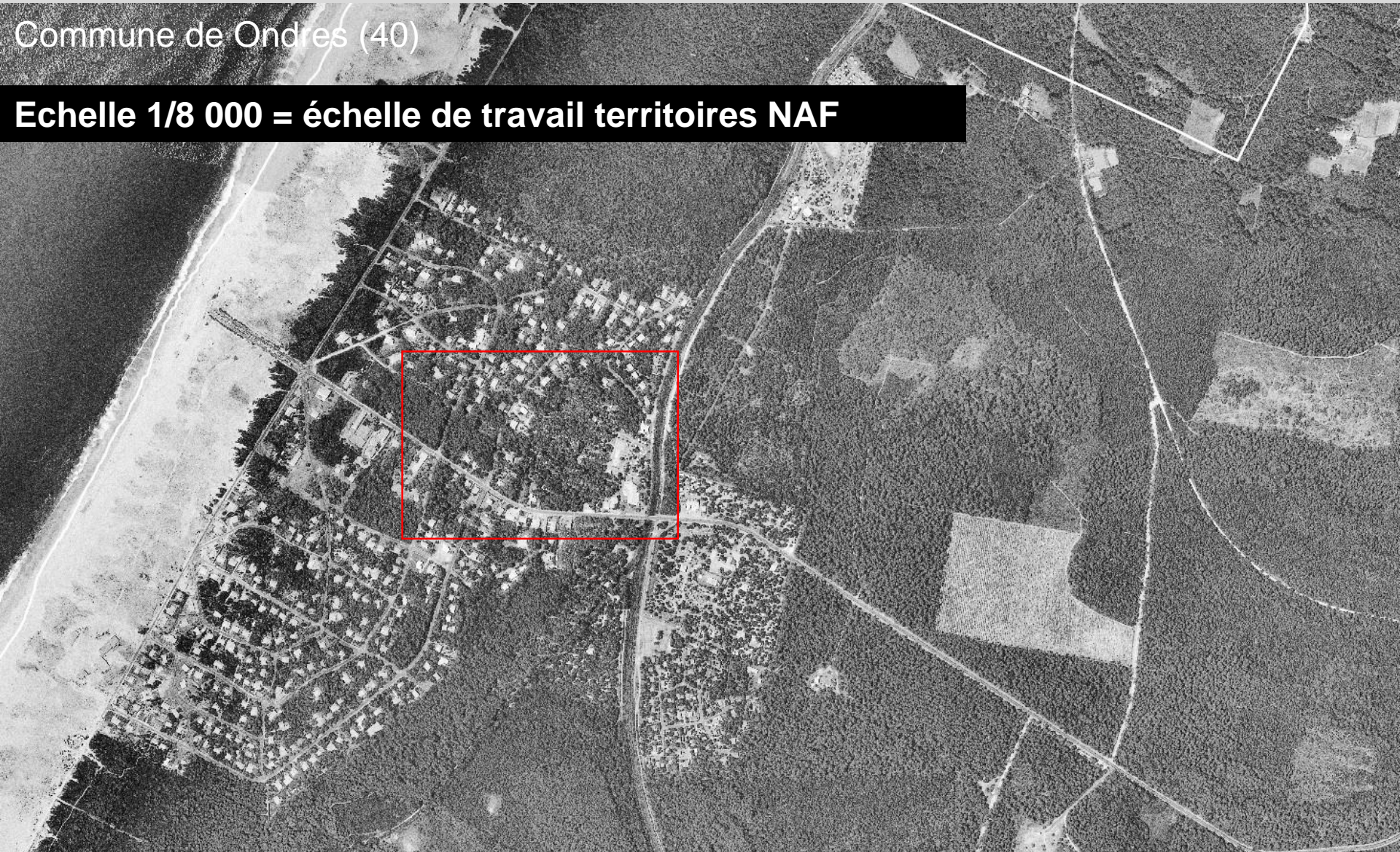


Image supprimée.

Coordonnée 338539,6288700 Échelle 1:8000 Loupe 100% Rotation 0,0° Rendu

# Production OCS historique

Commune de Ondres (40)

**Echelle 1/2 000 = échelle de travail territoires artificialisés**

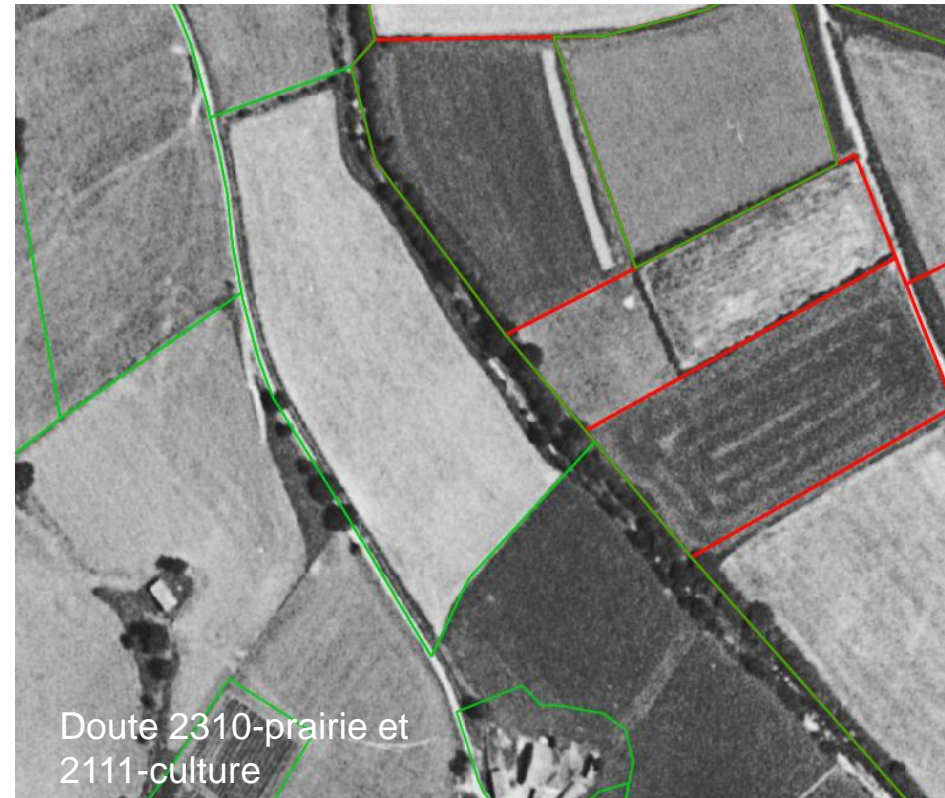
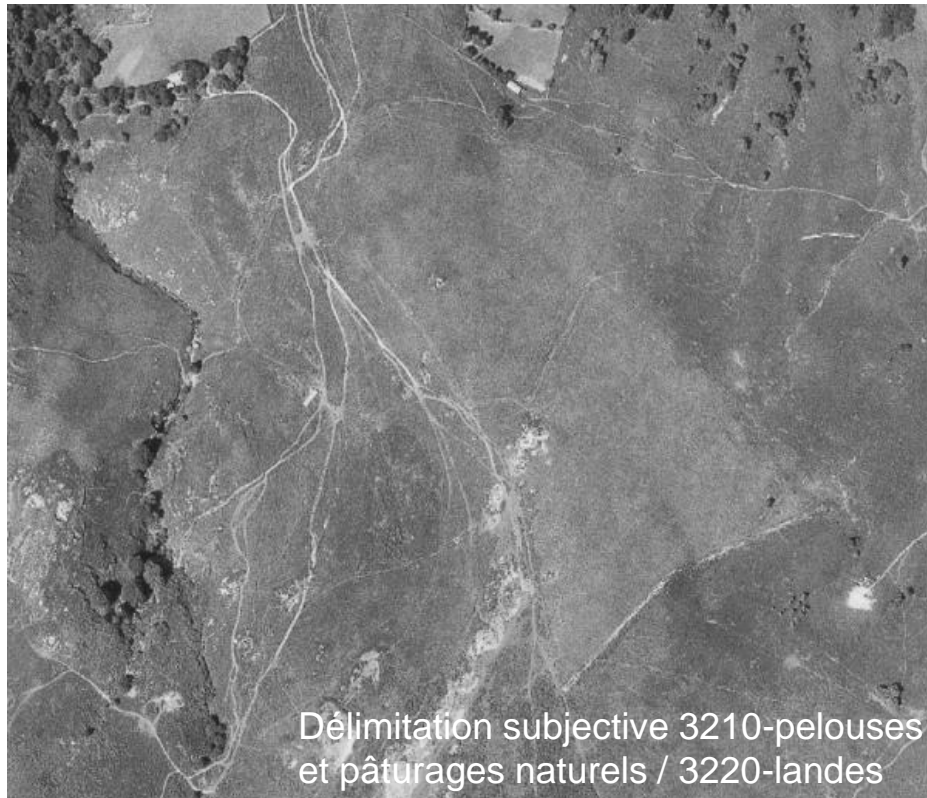


# Production OCS historique

## Besoin d'utiliser des postes de nomenclature spécifiques

Agrégation de postes et emboîtement avec la nomenclature existante

- 1120 : Tissu urbain dispersé et diffus
- 3100 : Forêts
- 3200 : Milieux à végétation arbustive et/ou herbacée
- 4230 : Zones intertidales (vasières et herbiers)





# C | Premiers résultats

# Production OCS historique

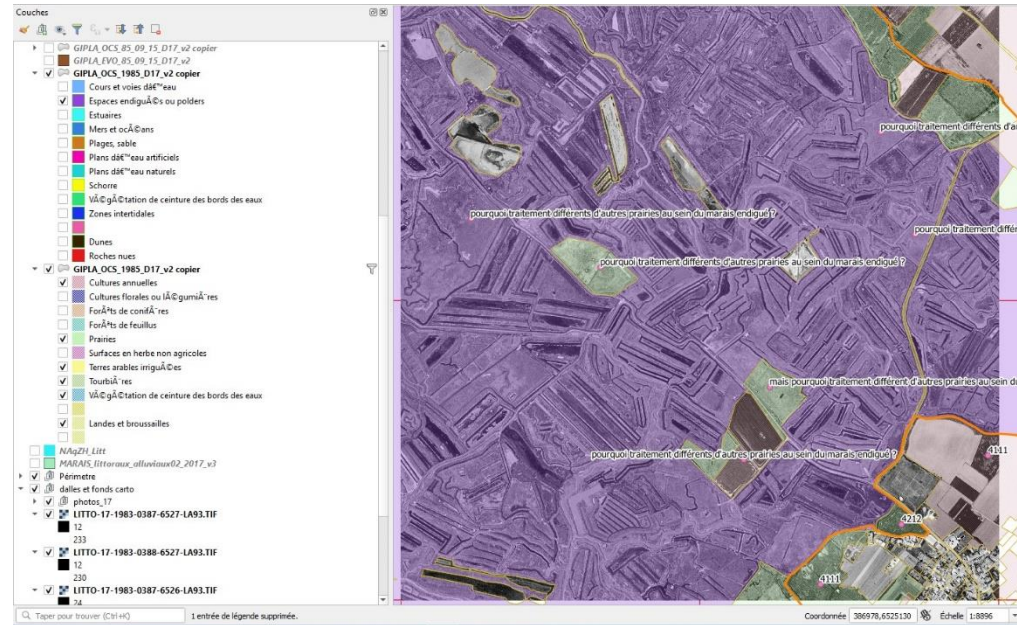
## Production cartographique

Etats 1985 :  
**180 000**  
polygones décrits

Multidates :  
**350 000**  
polygones

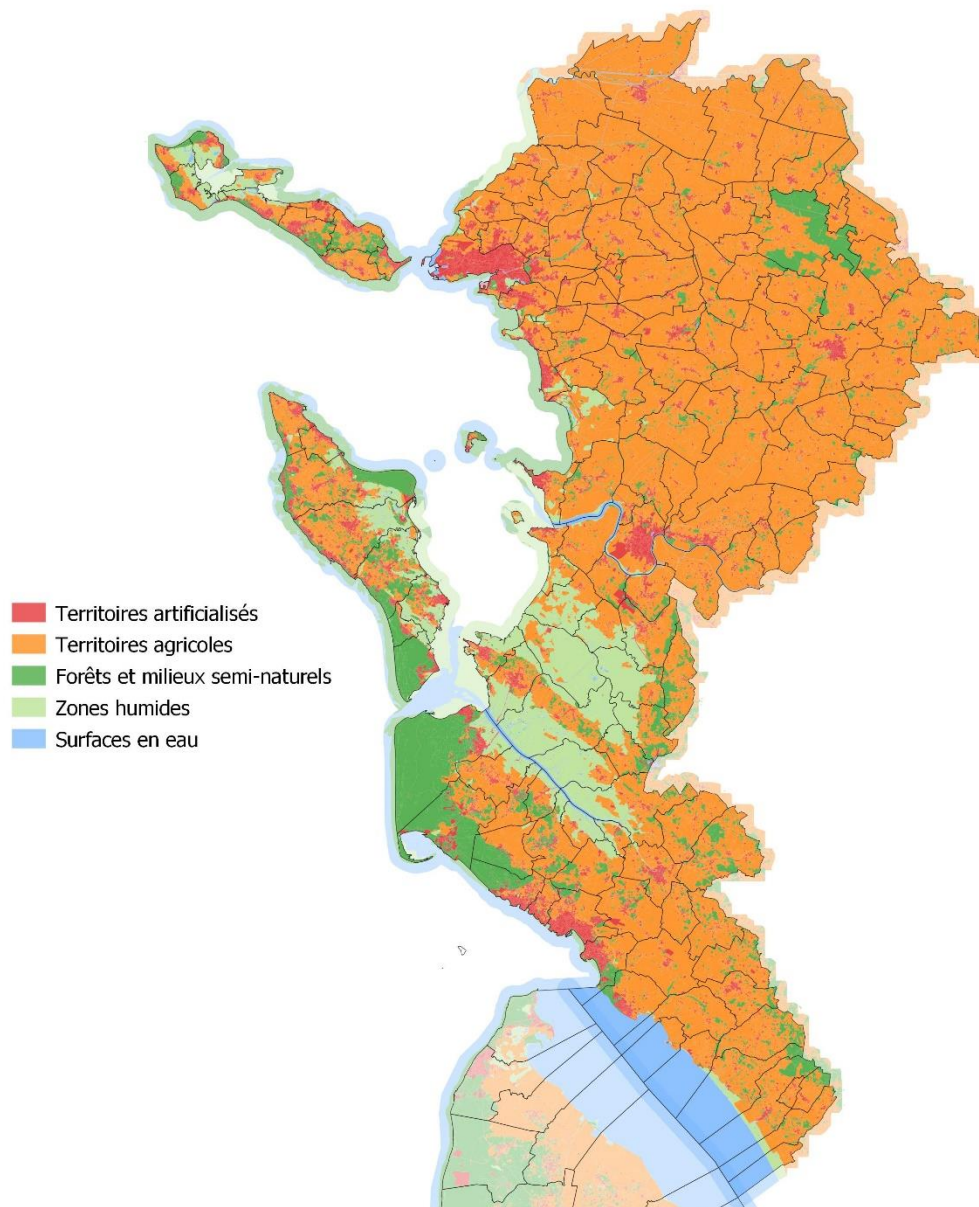
**5 000** points  
de  
vérifications

Appui de nombreux partenaires : SCOT Pays Basque et Seignanx, Pays Marennes-Oléron, Forum des Marais Atlantiques, CBNSA, DDTM17, GIP ATGeRi...



# Occupation du sol 1985 - Niveau 1 Département de la Charente-Maritime

Cartes  
provisoires qui  
seront  
retravaillées  
début 2020



0 10 20 km

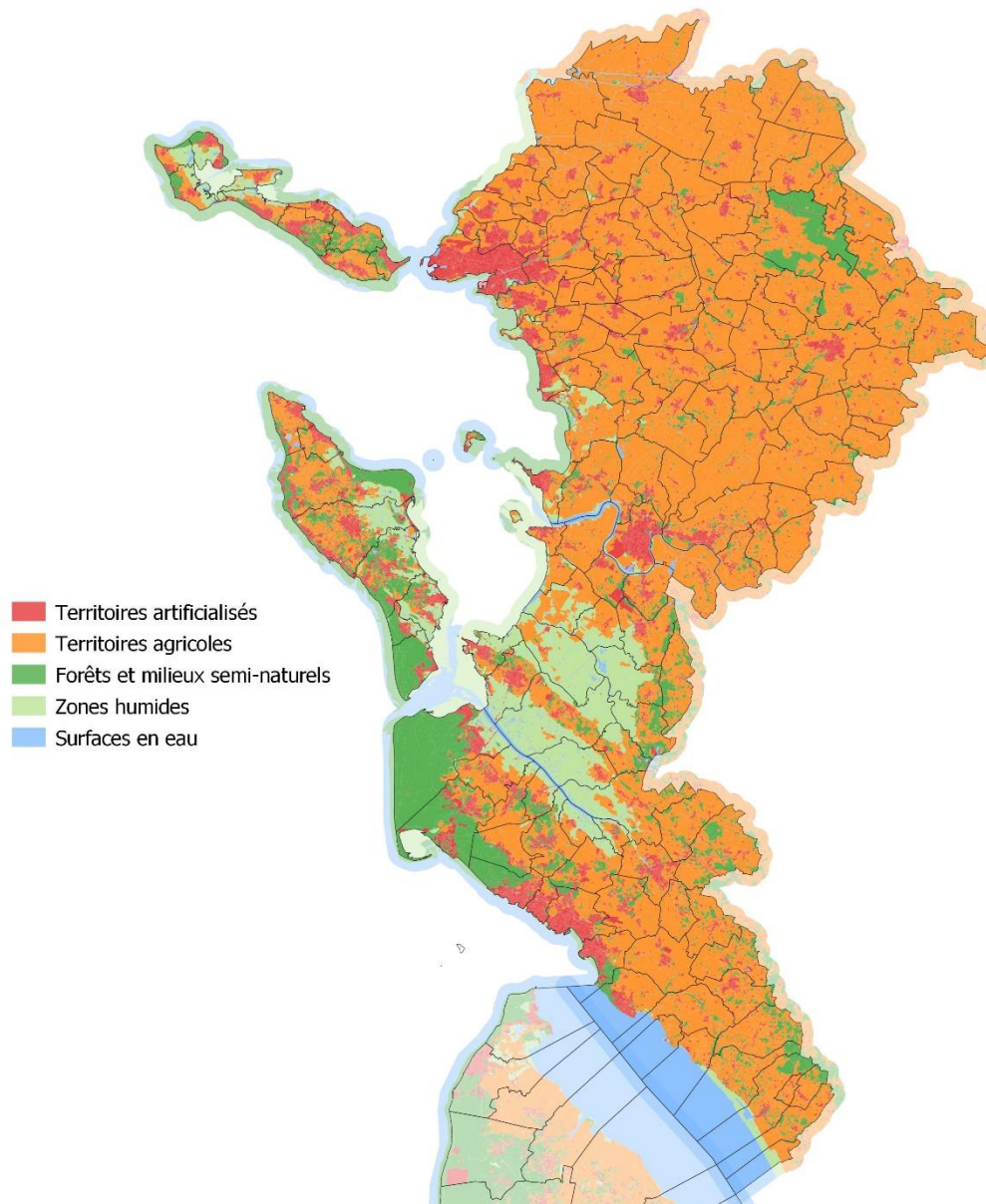


Réalisation : GIP Littoral, juillet 2019

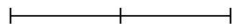
Sources : IGN BD TOPO Oct. 2017® ;  
BD OCS 85-00-09-15 SIRS, GIP Littoral, 2019

GiPLITTORAL.FR

Cartes  
provisoires qui  
seront  
retravaillées  
début 2020



0 10 20 km



Réalisation : GIP Littoral, juillet 2019

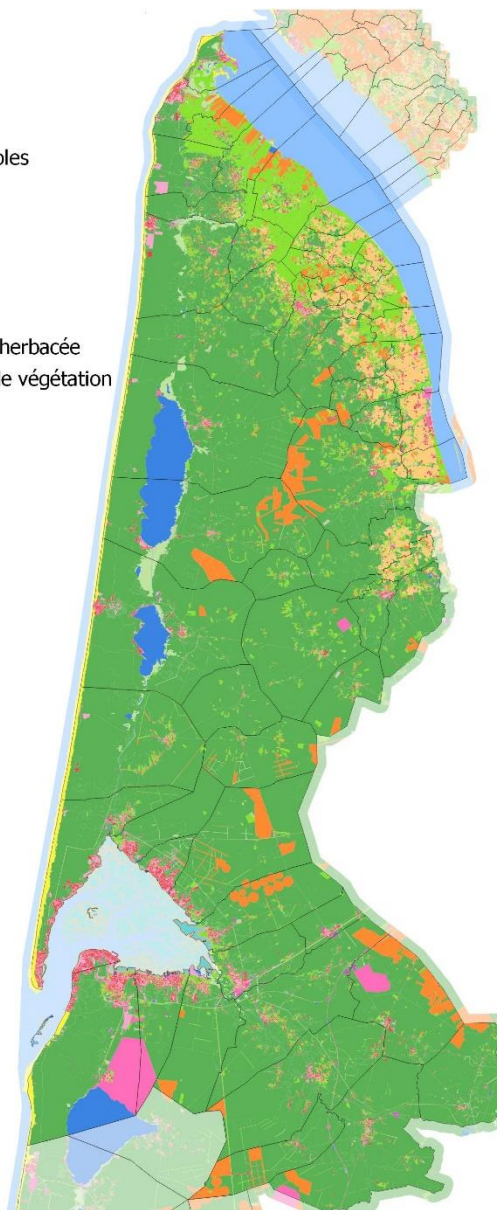
Sources : IGN BD TOPO Oct. 2017® ;  
BD OCS 85-00-09-15 SIRS, GIP Littoral, 2019

GiPLITTORAL.FR

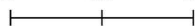
# Occupation du sol 1985 - Niveau 2 Département de la Gironde

Cartes  
provisoires qui  
seront  
retravaillées  
début 2020

- Zones urbanisées
- Zones industrielles ou commerciales
- Mines, décharges et carrières
- Espaces verts artificialisés non agricoles
- Terres arables
- Cultures permanentes
- Prairies
- Zones agricoles hétérogènes
- Forêts
- Milieux à végétation arbustive et/ou herbacée
- Espaces ouverts, sans ou avec peu de végétation
- Zones humides intérieures
- Zones humides maritimes
- Eaux continentales
- Eaux maritimes



0 10 20 km



Réalisation : GIP Littoral, juillet 2019

Sources : IGN BD TOPO Oct. 2017® ;  
BD OCS 85-00-09-15 SIRS, GIP Littoral, 2019

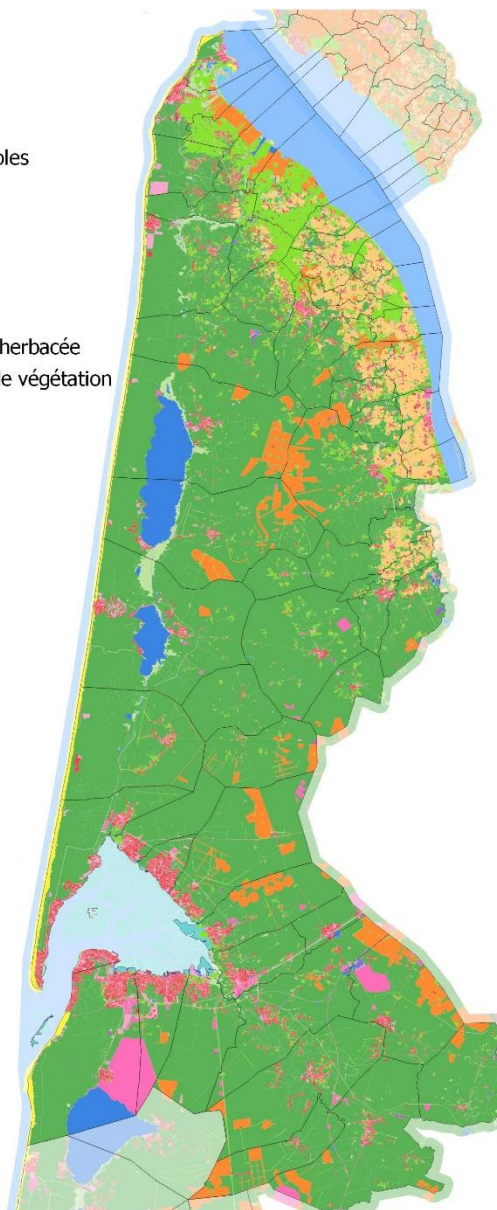
GiPLITTORAL.FR



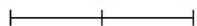
# Occupation du sol 2015 - Niveau 2 Département de la Gironde

Cartes  
provisoires qui  
seront  
retravaillées  
début 2020

- Zones urbanisées
- Zones industrielles ou commerciales
- Mines, décharges et carrières
- Espaces verts artificialisés non agricoles
- Terres arables
- Cultures permanentes
- Prairies
- Zones agricoles hétérogènes
- Forêts
- Milieux à végétation arbustive et/ou herbacée
- Espaces ouverts, sans ou avec peu de végétation
- Zones humides intérieures
- Zones humides maritimes
- Eaux continentales
- Eaux maritimes



0 10 20 km

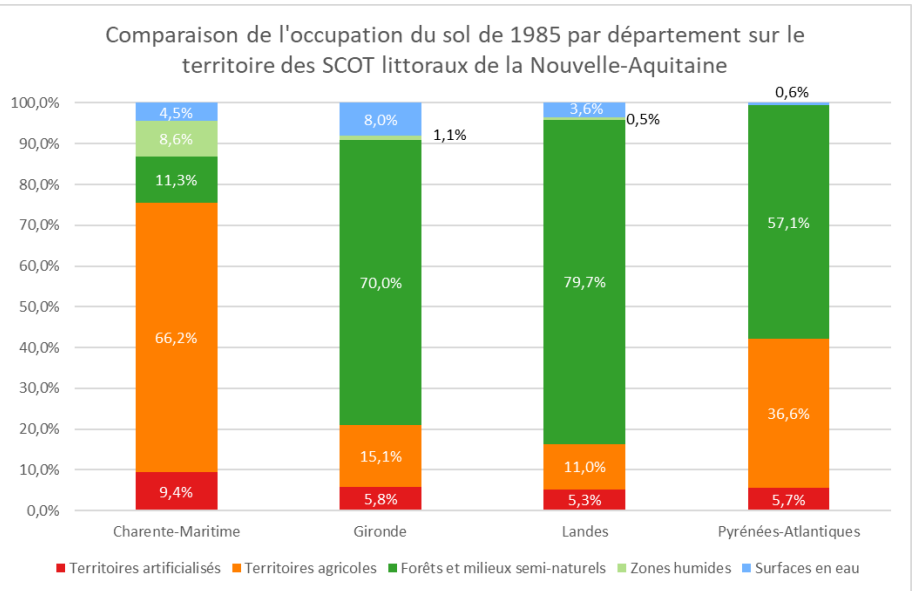


Réalisation : GIP Littoral, juillet 2019

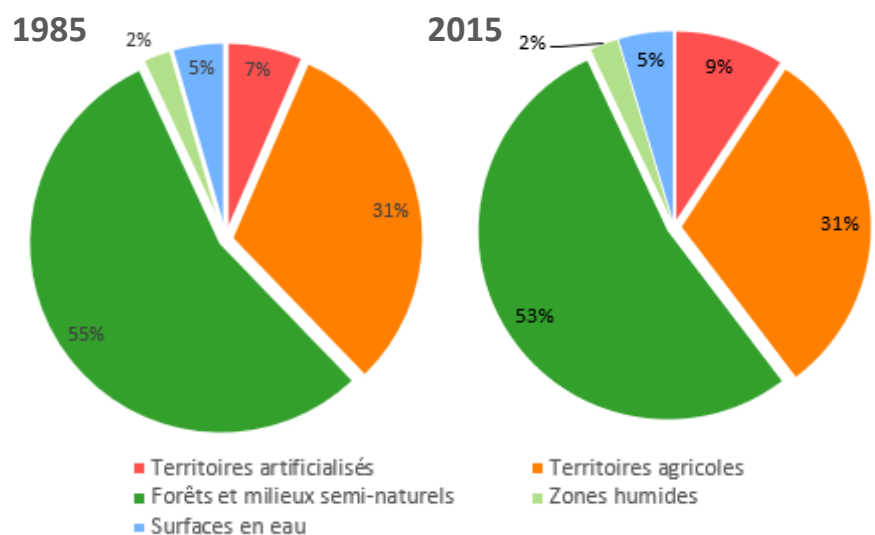
Sources : IGN BD TOPO Oct. 2017® ;  
BD OCS 85-00-09-15 SIRS, GIP Littoral, 2019

GiPLITTORAL.FR

Chiffres provisoires qui seront retravaillés début 2020

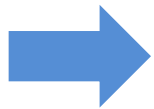


Répartition de l'occupation du sol (postes de niveau 1) sur le territoire des SCOT littoraux de Nouvelle-Aquitaine



entre 1985 et 2015, au niveau des SCOT littoraux de la région :

- + 43% surfaces U
- + **338 km<sup>2</sup>** nouvellement artificialisés
- + **33 800 hectares**



- + 1.5 Lacanau
- + 13 Biarritz, Le Porge + La Teste de Buch réunies

# L'étude continue

## Analyse des données et accompagnement des territoires

Février 2020 –  
Décembre 2020

Situation actuelle

2 - Prospective

Analyse des données historiques et de leurs évolutions, identification des mécanismes d'artificialisation sur le littoral régional

Projection  
2050

Accompagnement des territoires pour initier / poursuivre actions en faveur de la préservation des espaces NAF

## ... à différentes échelles géographiques

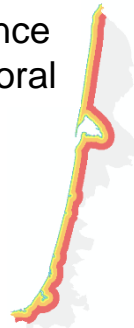
Territoires



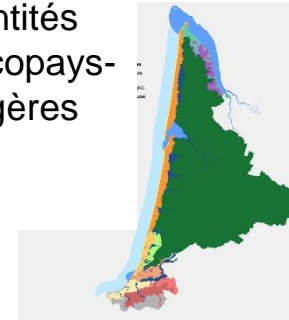
Maillage



Distance au littoral



Entités écopaysagères



Zonages réglementaires...

