

Analyse de la consommation foncière

Jeudi 9 janvier 2020

Café atelier PIGMA
Bordeaux



Des besoins émergents de plusieurs services des 2 EPCI

- Services techniques, PAPI
- Services techniques, Plan Global de Déplacement
- Développement économique, volet agriculture durable
- Espaces naturels
- Urbanisme
- Logement
- Natura 2000
- Gestion Intégrée des Zones Humides



Des besoins émergents de plusieurs services des 2 EPCI...

- des besoins de connaissance initiale
- des besoins de suivi
- des besoins d'évaluation

... et une solution technique

La seule donnée existante est CORINE LANDCOVER, trop imprécise au niveau géométrique ainsi qu'au niveau sémantique

Une seule solution : **la production d'une occupation du sol locale**

Mais quelles caractéristiques ? Quelle finesse géographique (UMC / LMC) ?
Quelle description du paysage (nomenclature ?)



Définition de la nomenclature

Construite de manière participative (sur un principe de respect des premiers niveaux de CLC)

- Environnement et agriculture

PMO - CCIO - CCBM - ONF - CD 17

- Urbanisme

PMO - CCIO - DREAL - CAUE

- Zones humides

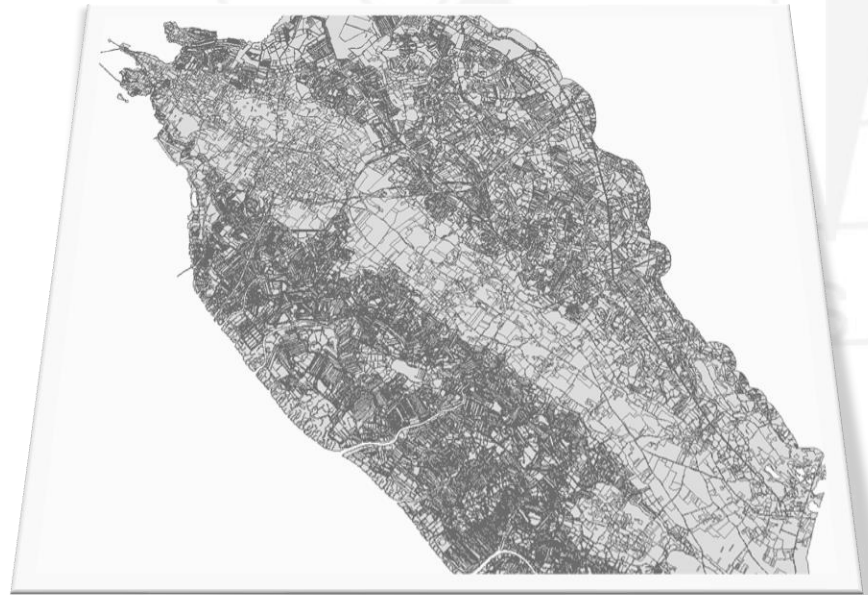
CCBM - CCIO - ONF - FMA - CRC

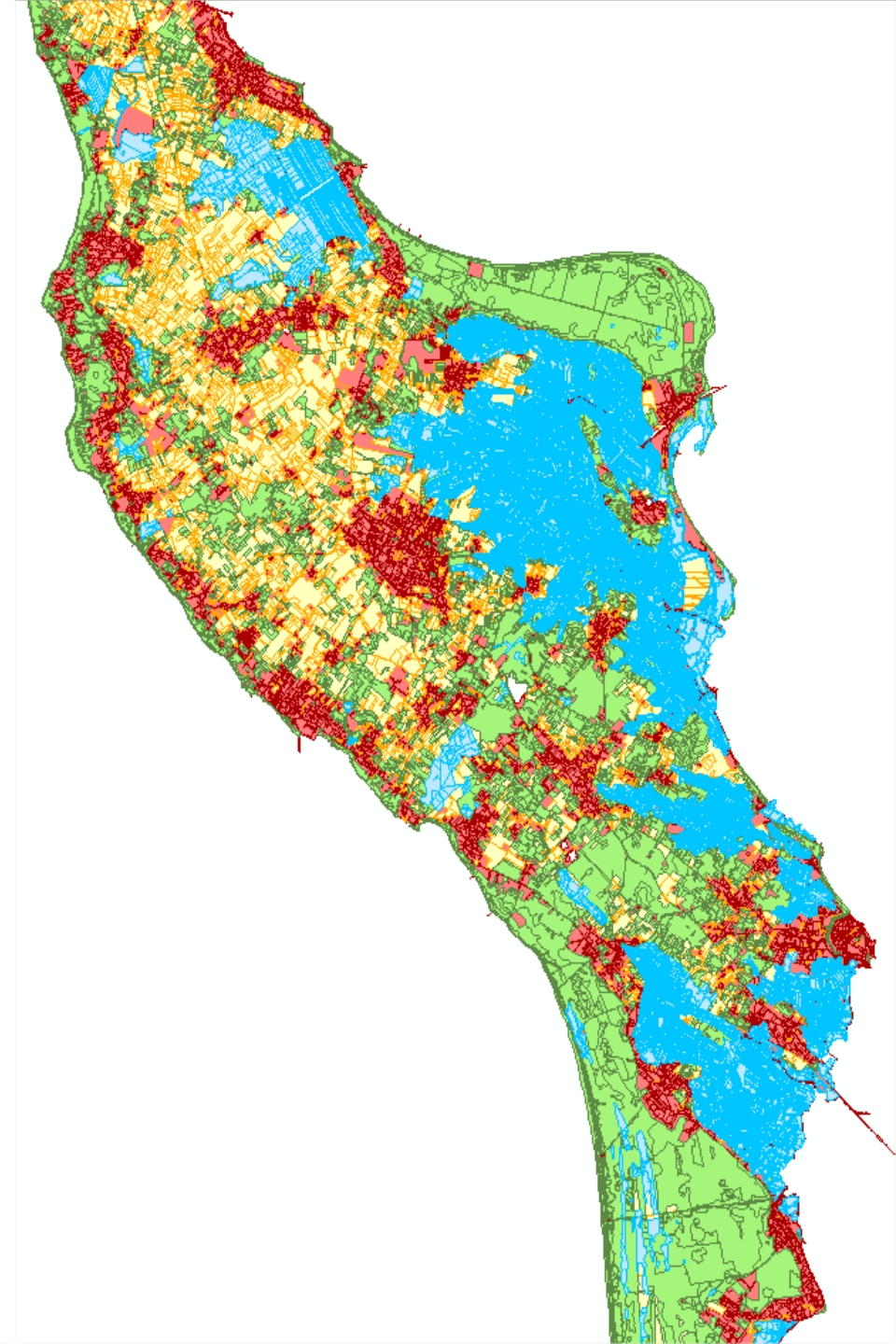
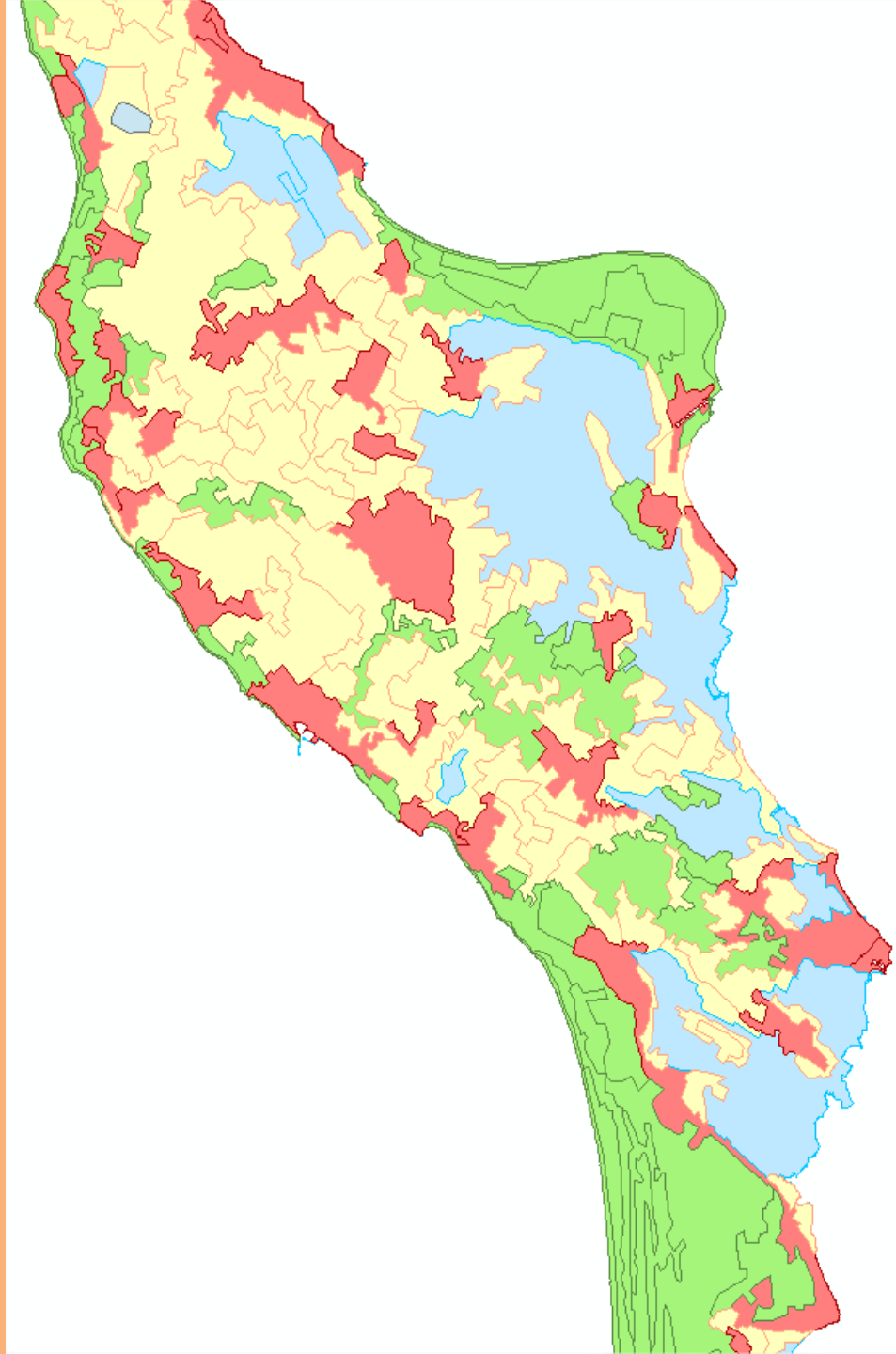


Éléments techniques

- 82 postes sur 5 niveaux (indication : CLC 43 postes)
- UMC les plus fines 300 m² (3 m pour les linéaires d'UMC), 1000 m², 5000 m²
- Territoire du Pays découpé en 37 000 polygones contre 250 pour CLC
- Echelle de numérisation 1/2000^e, surface 485 km²
- Millésime originel 2010 (20 cm RVB + IRC) puis évolution sur 2006 (50 cm RVB)

Millésime	Date livraison	Coût
2006/2010	Octobre 2015	50 000 € (23 000 € LEADER) sur budget SIG abondé par les EPCI
2014	Décembre 2017	14000 € (budget SCOT, financement Etat 50 % dans le cadre de la révision du SCOT)
2018	Juillet 2019	15 500 € (budget propre PMO)





1. Territoires artificialisés

Niveau 1

11. Zones urbanisées

Niveau 2

111. Tissu urbain continu

Niveau 3

1111. Tissu urbain compact

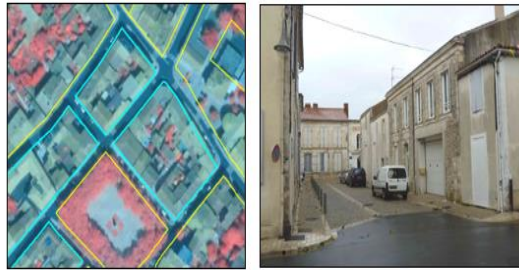
Niveau 4

Définition

Tissu urbain continu et compact qui correspond généralement au centre historique d'une agglomération.

UMC : 1000 m²

Exemples



Critères de PIAO

Toitures continues (mitoyenneté > 3 maisons).

Moins de 50% d'espaces non bâtis (jardins, cours, etc.).

Le tableau ci-dessous récapitule les critères utilisés pour distinguer les principaux types de densité urbaine :

Code	Intitulé	Surface bâtie	Mitoyenneté	Densifiable
1111	Tissu urbain compact	> 50%	> 3 maisons	Oui
1112	Tissu urbain aéré	<= 50%	> 3 maisons	Non
11211	Bâti individuel dense		<= 3 maisons	Oui
11212	Bâti individuel semi-continu		<= 3 maisons	Non

Limites et confusions potentielles

La difficulté de repérer les limites de parcelles dans l'urbain dense peut parfois rendre délicate l'estimation de la densité de bâti. Ce poste peut être confondu avec le tissu urbain aéré (1112) par la présence de mitoyenneté. Seule l'appréciation de la surface bâtie/non bâtie permet de les distinguer.

2. Territoires agricoles

Niveau 1

22. Cultures permanentes

Niveau 2

221. Vignobles

Niveau 3

2211. Vignes exploitées

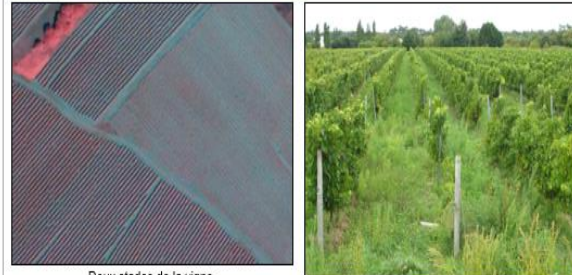
Niveau 4

Définition

Surface plantées de vignes exploitées.

UMC : 300 m²

Exemples



Deux stades de la vigne

Critères de PIAO

Rangs nettement visibles lorsque le sol est travaillé ou entretenu.

Les jeunes vignes peuvent être difficiles à repérer car les rangs sont moins marqués. Les images plus nettes en couleurs naturelles peuvent alors être d'un grand secours.

Données exogènes

Le RPG est utilisé en soutien à la photo-interprétation et Google StreetView lorsque des images sont disponibles.

Limites et confusions potentielles

Des vignes enherbées exploitées, identifiées sur le terrain, paraissent en friche sur les images alors que des vignes clairement abandonnées sur le terrain paraissent relativement entretenues sur les images.

Même en considérant l'écart de 5 ans entre les images aériennes et les observations de terrain, la pertinence de la distinction faite par photo-interprétation entre 2211 et 2212 doit être considérée avec beaucoup de prudence.

4. Zones humides

Niveau 1

43. Zones humides rétro-littorales (marais aménagés)

Niveau 2

432. Marais aménagés

Niveau 3

4322. Structures de marais de claires

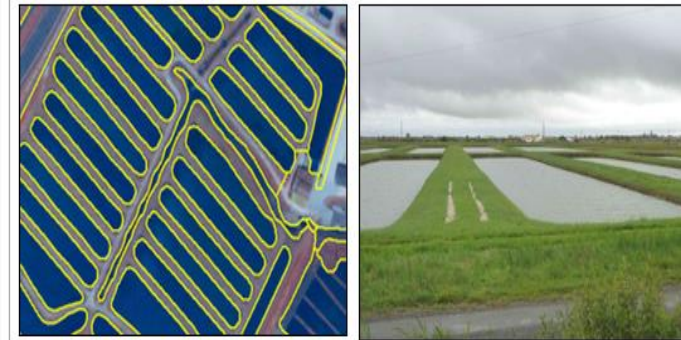
Niveau 4

Définition

Plans d'eau servant à l'affinage des huîtres.

UMC : 1000 m²

Exemples



Critères de PIAO

Ensemble de bassins rectangulaires.

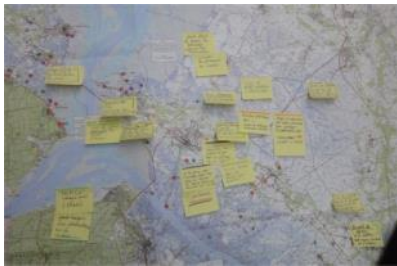
Les bassins exploités présentent des bosses entretenues, des pistes d'accès bien marquées.

Souvent à proximité des bâtiments d'exploitation.

Limites et confusions potentielles

Le critère morphologique utilisé limite l'efficacité du repérage de ces bassins ostréicoles.

Au final, à défaut d'assurance sur l'usage, un grand nombre est potentiellement codé en Autres marais (4326).



- S'inscrit dans le cadre du projet Paysage du PMO
 - Base de la révision du SCoT
 - 3 études
 - Analyse de la consommation foncière et des capacités de mutation et de densification des espaces bâtis
 - Elaboration d'une cartographie « trame verte et bleue »
 - Elaboration du plan de paysage



- Analyse de la consommation foncière et des capacités de mutation et de densification des espaces bâtis
 - **Etape 1 : Analyse de la consommation foncière depuis 10 ans**
 - Répondre aux exigences du code de l'urbanisme pour les SCoT et les PLU
 - « Mesurer la consommation d'espace au cours des 10 années précédant l'approbation d'un document »
 - « Fixer des objectifs chiffrés de modération de la consommation d'espace et de lutte contre l'étalement urbain »
 - « Maîtriser la consommation des espaces agricoles »
- ⇒ **Observer et qualifier les changements d'occupation du sol depuis 10 ans**
- ⇒ **Construire les typologies de consommation foncière actuelles afin de déterminer précisément la structuration foncière du territoire du Pays Marennes Oléron en vue d'en projeter son évolution**

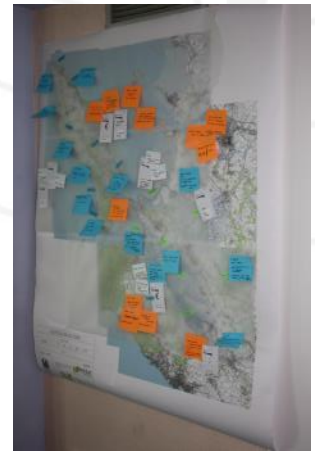


- Analyse de la consommation foncière et des capacités de mutation et de densification des espaces bâtis



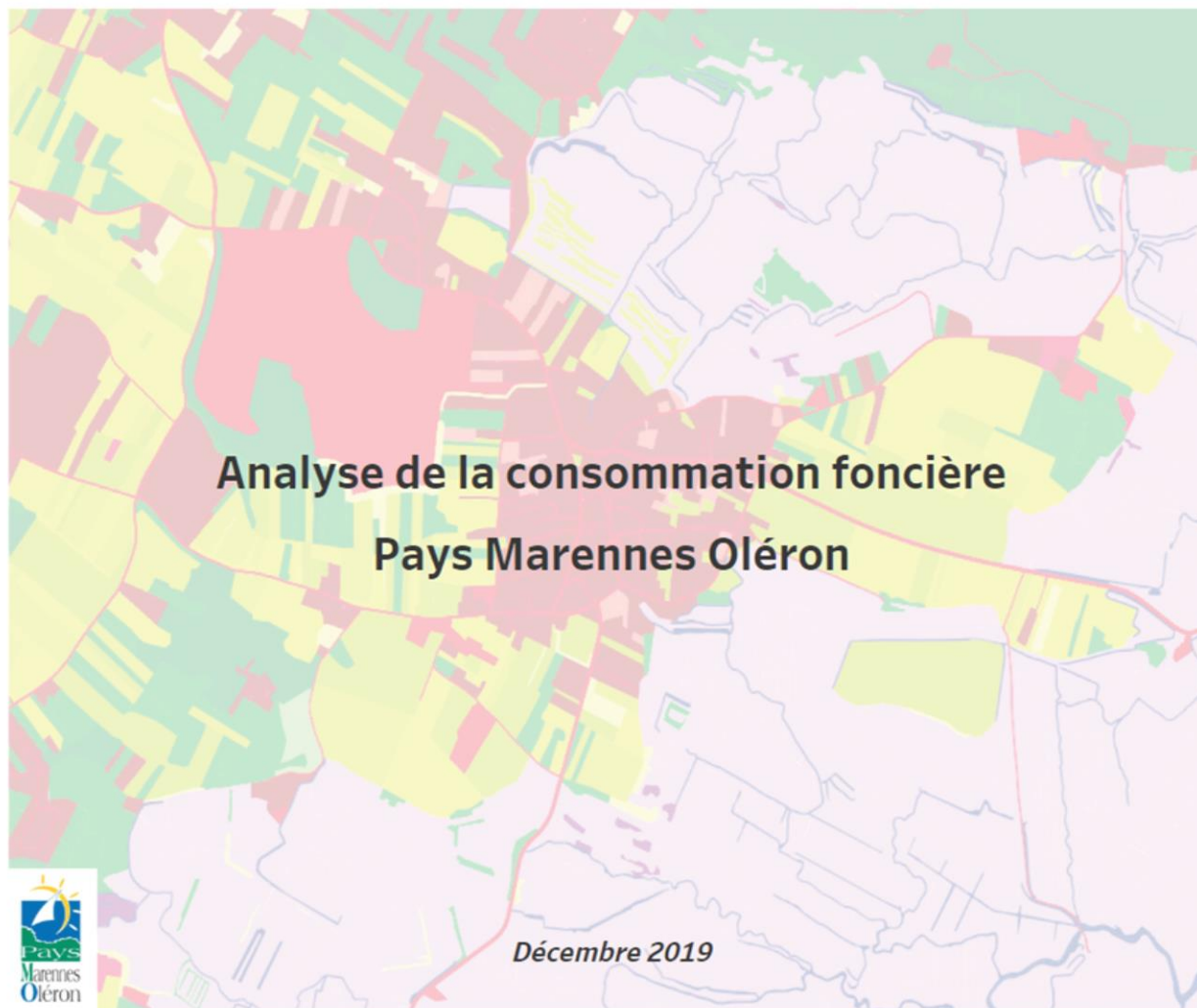
- **Etape 1 : Analyse de la consommation foncière depuis 10 ans**

- Echelle PMO – EPCI – Communes
- Rendu : rapport illustré pour chaque entité administrative
- Analyse croisée de données cartographique et statistiques
 - Occupation du sol 2006/2010/2014/2018
 - INSEE 2008/2013
 - PCI
- Ateliers participatifs pour consolider la donnée et le rendu

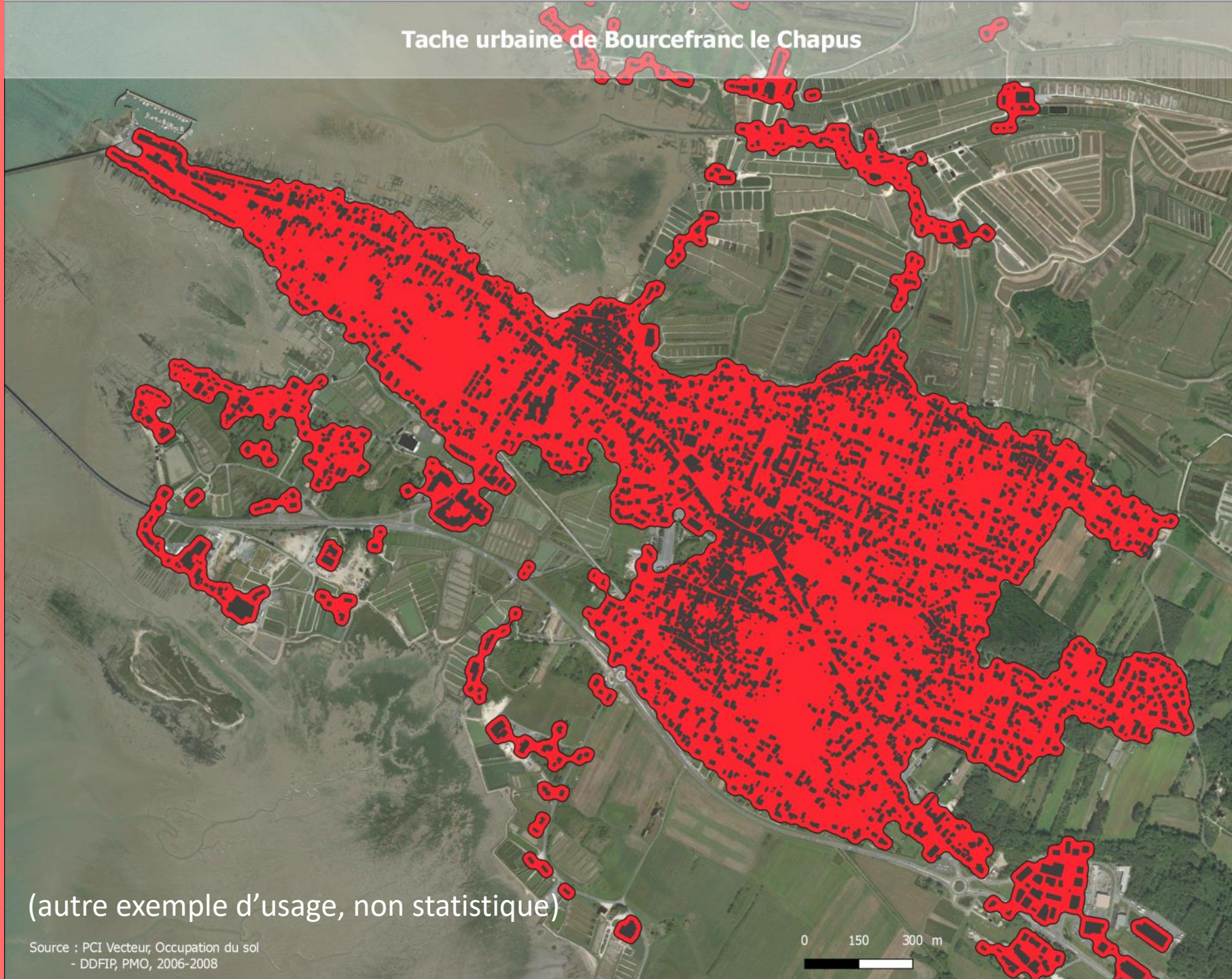


Consommation foncière 2018

Analyse de la consommation foncière	Contexte	Occupation du sol en 2018	Les espaces agricoles en 2018	Les espaces naturels en 2018	Les espaces artificialisés en 2018	Les espaces qui se sont artificialisés entre 2006 et 2018
-------------------------------------	----------	---------------------------	-------------------------------	------------------------------	------------------------------------	---



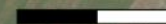
Tache urbaine de Bourcefranc le Chapus



(autre exemple d'usage, non statistique)

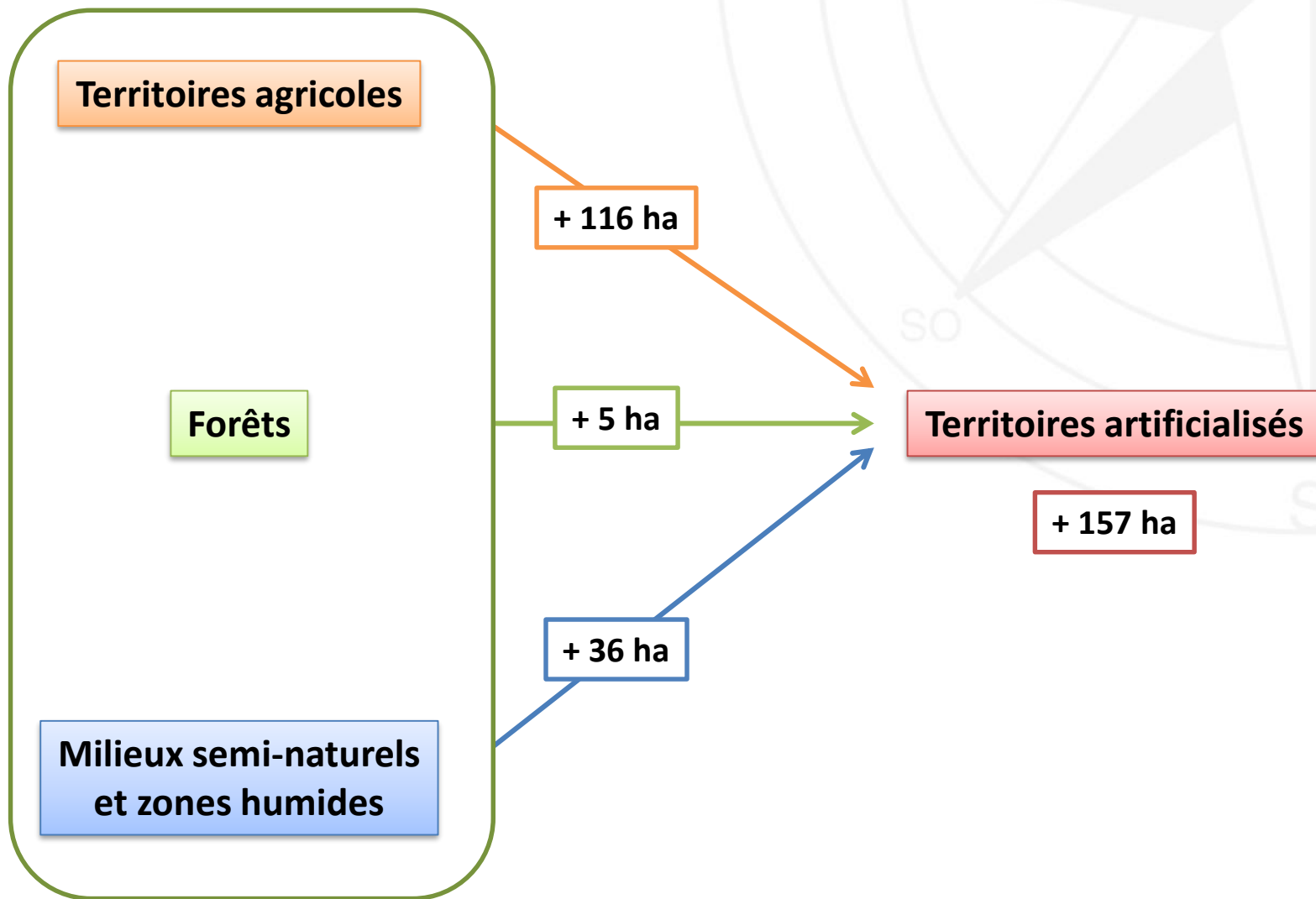
Source : PCI Vecteur, Occupation du sol
- DDFIP, PMO, 2006-2008

0 150 300 m



Merci à tous

Evolution 2006 - 2014



Evolution 2006 - 2014



Artificialisation :

- 73 changements de poste niveau 3
- 158 changements de poste niveau 5

Tout type d'évolution :

- 272 changements de poste niveau 3
- 499 changements de poste niveau 5



135 ha nets artificialisés