



Groupe de travail PIGMA

Cartographie des infrastructures de réseaux

10 avril 2014



Ordre du jour

- Retour des commentaires
- Définition des objets du réseau
- La méthodologie proposée
- La modélisation des objets du réseau
- Proposition des attributs
- Cas concrets de modélisation
- Expérimentation terrain
- Calendrier



Retours 6 Commentaires 1^{er} semestre 2014

- **2 Acteurs publics Hors-Aquitaine** : *le CRAIG et la Régie de Gestion des Données des Pays de Savoie (RGD 73-74).*
- **1 éditeurs de solutions métier**: *AG-CARTO*
- **3 acteurs Aquitains** : *Conseil Général Dordogne, Régie des eaux de Morcenx et Sainte foy la Grande.*

Voir document : 20140408_Analyses_Retours _AAC3



Définition des objets du réseau

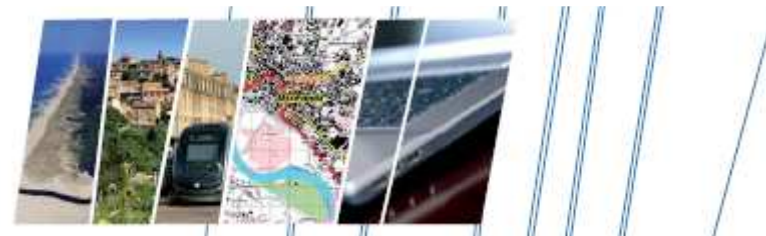
Une canalisation est un linéaire compris entre deux nœuds.

Elle décrit : « Un tronçon de conduite [...] défini par un objet linéaire compris entre deux nœuds et supportant les mêmes attributs » Géopal / Vendée Eau.

Autrement dit : Une canalisation du schéma représente un tuyau réel, unique et indépendant du réseau.

Un nœud est un ponctuel qui représente soit un ouvrage, soit un appareillage.

NB: dans le cas d'un branchement privé, la canalisation principale peut-être simplement trouée, il n'y a alors pas de nœud.



Définition des objets du réseau

Un ouvrage est un élément de génie-civil en dur. *Il peut contenir des appareillages.*

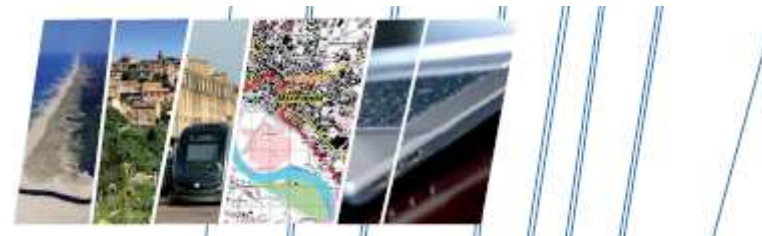
On trouvera au moins un tuyau indépendant (et donc un objet canalisation) relié à cet ouvrage. C'est un élément passif du réseau

Un appareillage peut-être compris/installé dans un ouvrage.

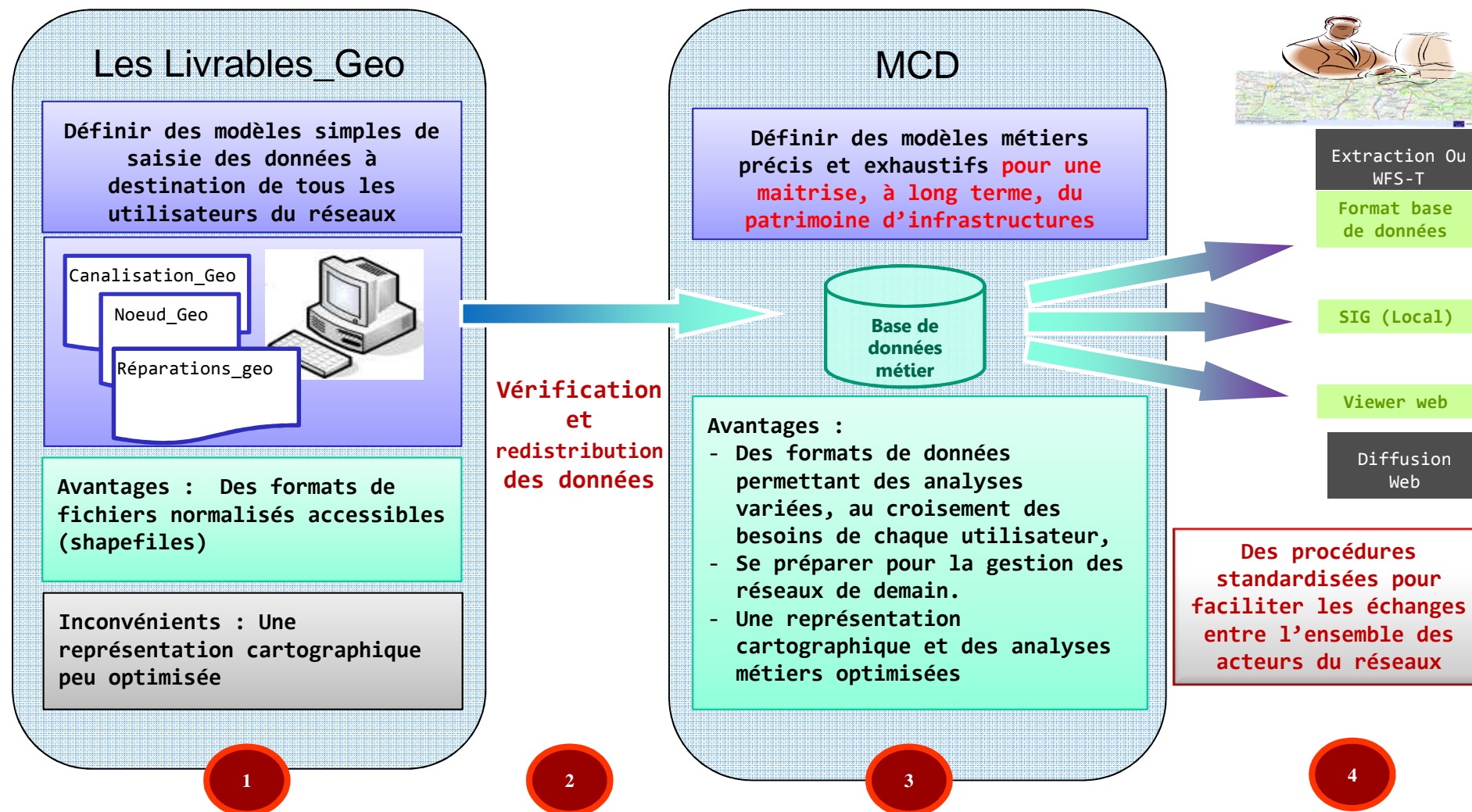
C'est un élément actif du réseau.

Une réparation correspond à un ponctuel positionné sur la canalisation mais ne la sectionnant pas et n'ayant aucune fonction de régulation du flux ou de mesure du réseau.

Elle représente toute action ponctuelle réalisée sur le réseau après son installation.



La méthodologie proposée



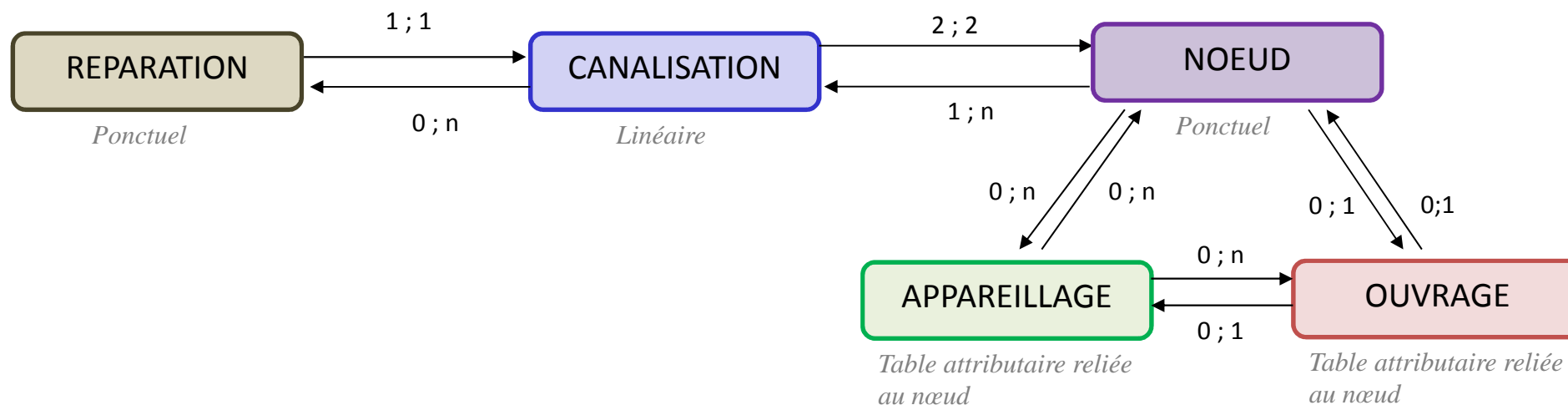


Modélisation des objets du réseau

VERSION LIVRABLES_GEO (SAISIE)



VERSION MODELE DE DONNEES



NB : Les objets représentés dans chacune des tables sont détaillées dans les documents selon qu'ils appartiennent au réseau d'AEP ou d'ASS ...



Proposition des attributs de chaque fichier

Livrables GEO AEP:

Canalisations
Nœuds
Réparations

MCD AEP:

Canalisations
Nœuds
Appareillages
Ouvrages
Réparations

Livrables GEO ASS:

Canalisations
Nœuds
Réparations

MCD ASS:

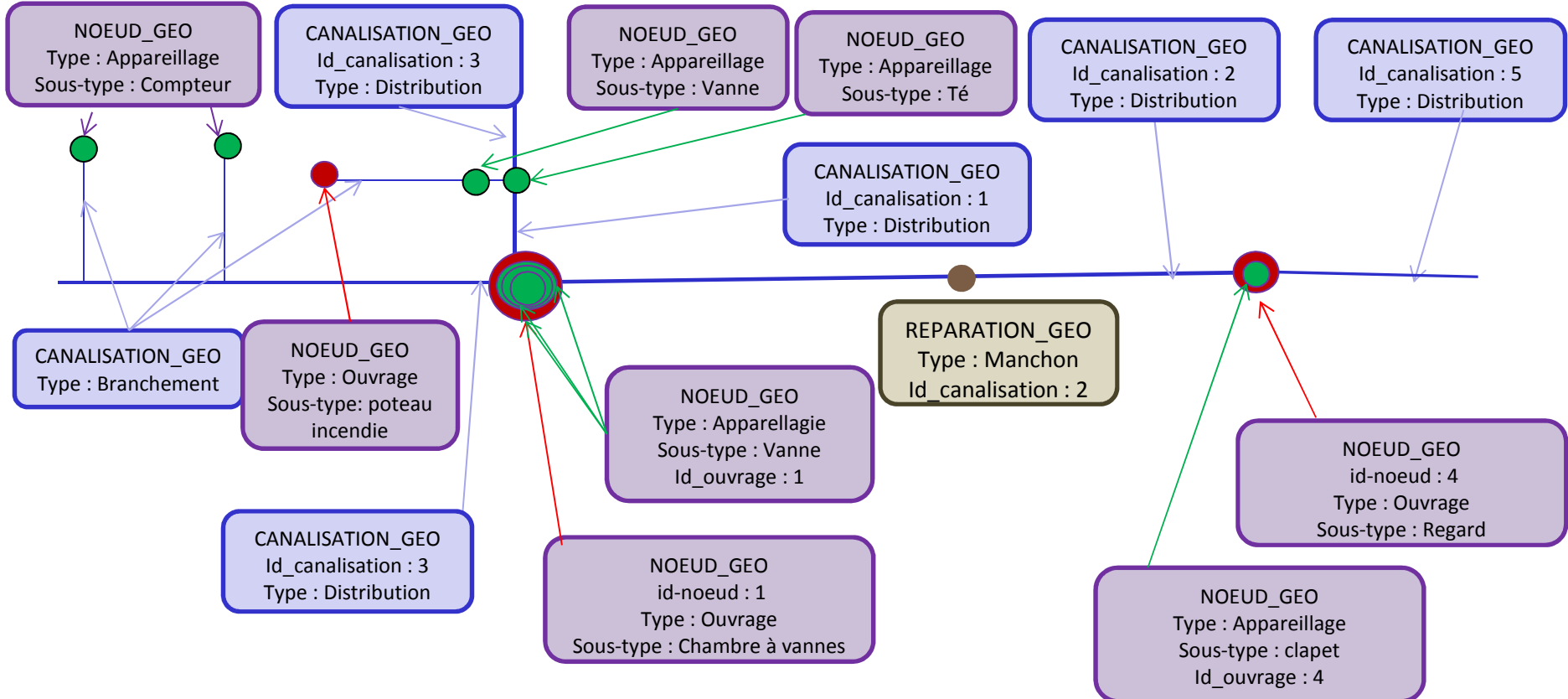
Canalisations
Nœuds
Appareillages
Ouvrages
Réparations

Pour chaque modèle ci-dessus, les tables ainsi que leurs attributs vous sont proposées dans le document : [TablesAttributaires_EauAss.xls](#)

Pour chaque modèle ci-dessus, des valeurs vous sont proposées pour remplir les attributs : [Table Réparation](#), [TableCanalisations.xls](#), [attributs nœuds.xlsx](#).

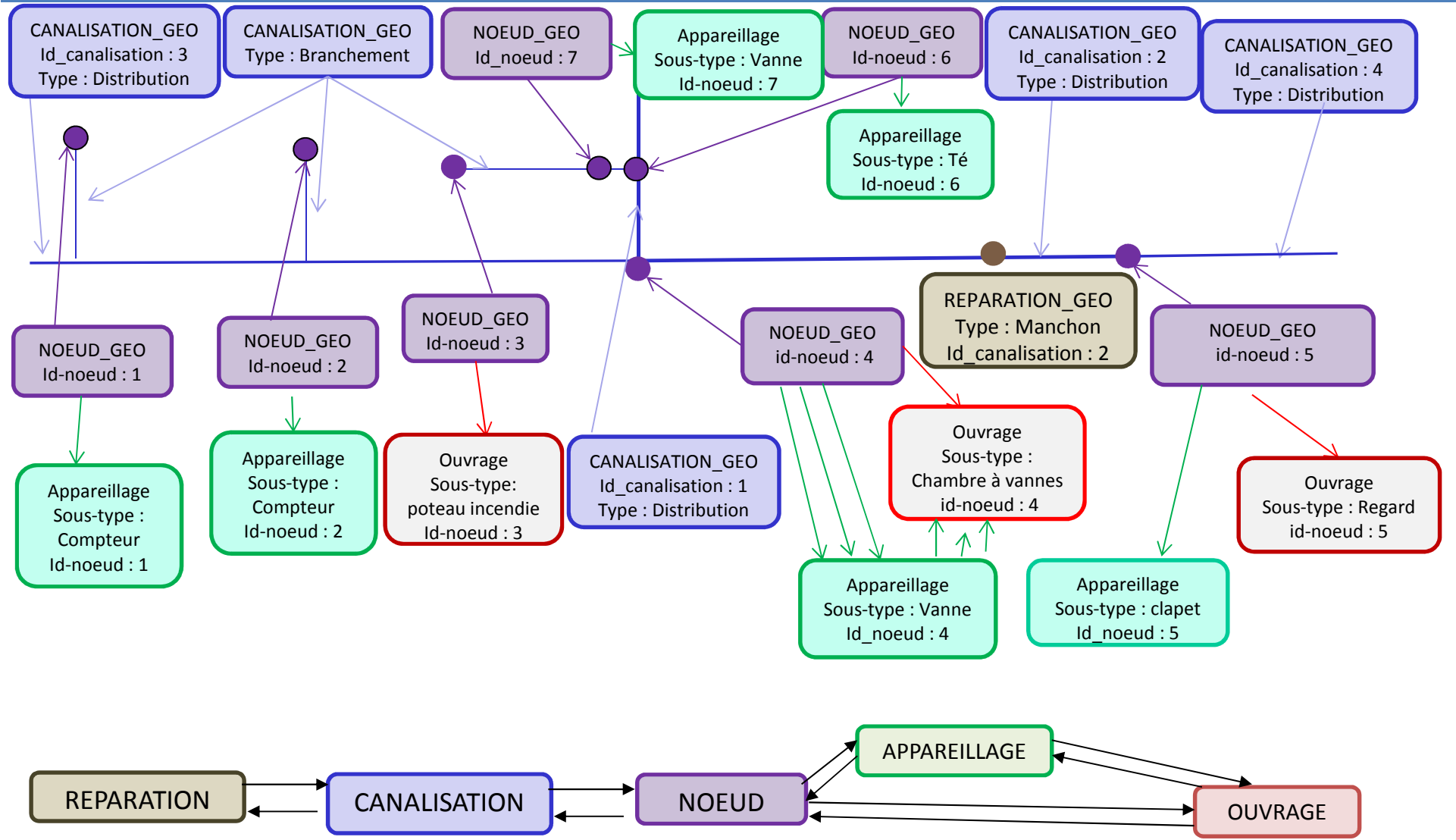


Cas concret de modélisation des objets du réseau d'AEP en Livrable_Geo



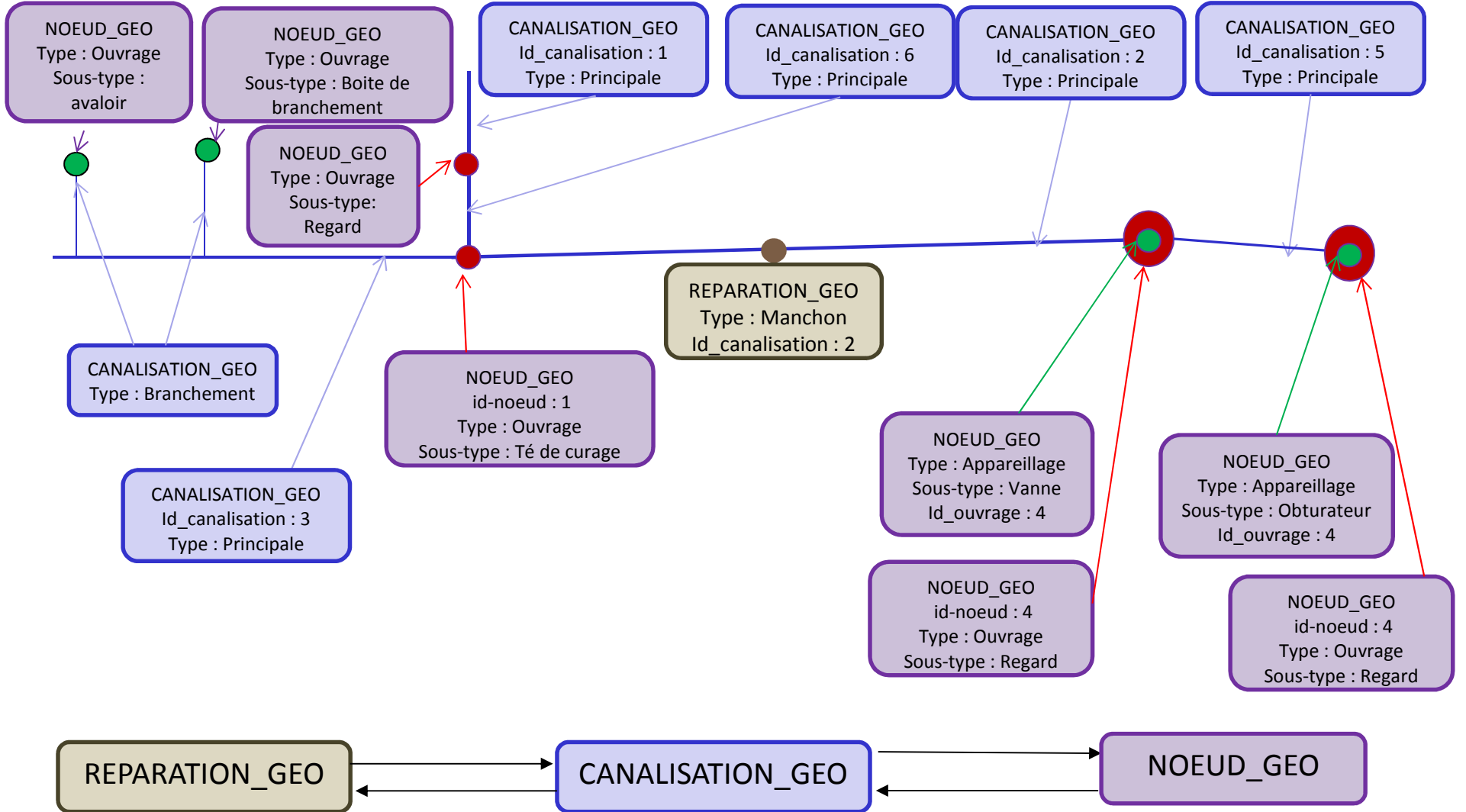


Cas concret de modélisation des objets du réseau d'AEP en MCD



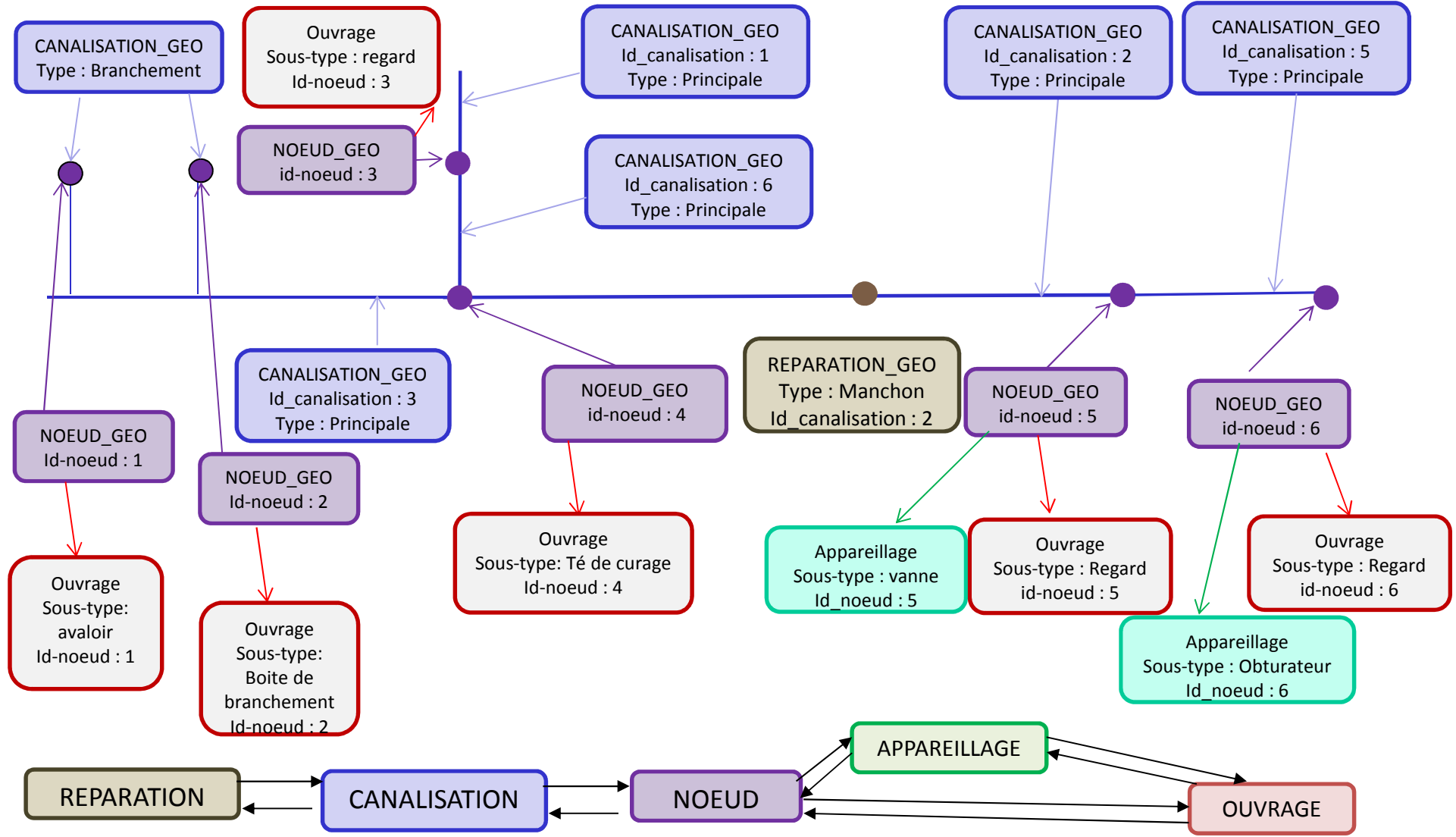


Cas concret de modélisation des objets du réseau d'ASS en Livrable_Geo





Cas concret de modélisation des objets du réseau d'ASS en MCD



PIGMA

Plateforme d'Information Géographique
Mutualisée en Aquitaine



Expérimentations terrain

Proposer un échantillon de données opérationnelles au format défini par le groupe afin :

- d'évaluer la cohérence du modèle avec la réalité terrain,
- et de mettre en exergue les dysfonctionnement éventuels.



Calendrier

Planning :

1er semestre 2013: réflexion locale pour proposition opérationnelle autour des concepts fondateurs du modèle.

Été 2013 : 1er AAC national, diffusion des réflexions locales,

Novembre 2013 : prise en compte des retours du 1er AAC.

2nd semestre 2013 : Réflexions plus avancée sur les tables et attributs du (des) modèle(s) de données.

1^{er} trimestre 2014 : 2eme AAC national

2nd trimestre 2014 : Définition d'un modèle finalisé et sollicitation officielle de la COVADIS pour la portée nationale du modèle au cours du 2nd semestre 2014 .

Été 2014 : Expérimentation terrain

2nd semestre 2014 : Passage effectif du modèle à la COVADIS



Organisation de l'appel à commentaire

Merci