



RÉGION  
***Nouvelle-  
Aquitaine***

Présentation du  
référentiel  
d'occupation du sol  
(2009-2015)

# L'OCS, un référentiel majeur pour analyser les dynamiques foncières

## OUTIL AU SERVICE DES TERRITOIRES

### Information de référence homogène sur le territoire néo-aquitain

- ✓ Base commune et objective sur l'occupation du sol à l'échelle régionale : tout le territoire est couvert
- ✓ Approche multidates avec une actualisation régulière
- ✓ Usages aux échelles locales ou régionales

### Donnée polyvalente

- ✓ Outil de sensibilisation
- ✓ Usages liés aux projets urbains ou aux thématiques NAF
- ✓ Suivi et évaluation des projets de territoire intercommunaux ou régionaux

→ **Observer pour une gestion économe de l'espace et la préservation des espaces NAF**

## PROJET PARTENARIAL

- ✓ Technique
- ✓ Financier
- ✓ Gouvernance

→ Outil mis à disposition gratuitement

## FORT POTENTIEL DE DIFFUSION

- ✓ Donnée brute
- ✓ Indicateurs

**PIGMA**



OBSERVATOIRE  
DES ESPACES NATURELS  
AGRICILES FORESTIERS  
ET URBAINS

L'État et la Région au service des territoires

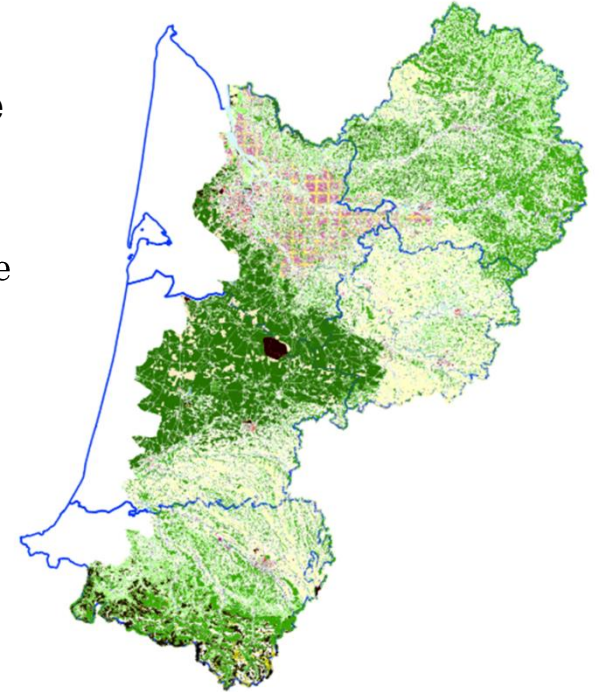
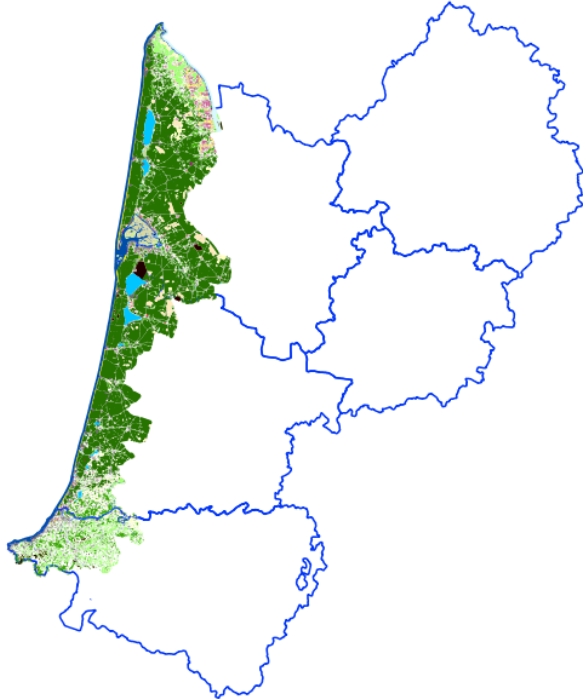


# Genèse du projet

## Occupation du sol régionale : phasage

### **1<sup>ère</sup> phase : OCS sur la zone pilote du littoral de l'ex-Aquitaine**

- ✓ Maitrise d'Ouvrage : GIP Littoral
- ✓ Assistance à Maitrise d'Ouvrage : GIP ATGeRi
- ✓ Financeurs : Feder, Région, FNADT, GIP Littoral, SCoT Bayonne Sud Landes
  
- ✓ 2 millésimes 2000 et 2009
- ✓ Disponible au sein de PIGMA depuis 2012



### **2<sup>ème</sup> phase : l'extension de la couverture à l'ex-Aquitaine**

- ✓ Maitrise d'Ouvrage : GIP ATGeRi
- ✓ Financeurs : Région, Feder, État, 5 départements, GIP ATGeRi, apport en données et ingénierie de l'IGN
  
- ✓ 2 millésimes 2000 et 2009
- ✓ Disponible au sein de PIGMA en visualisation depuis 2015

## Occupation du sol régionale : phasage

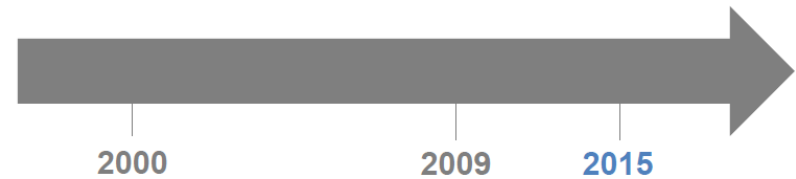
### **EXTENSION À LA NOUVELLE-AQUITAINE**

**3<sup>ème</sup> phase** : l'extension à la Nouvelle-Aquitaine

- ✓ Maitrise d'Ouvrage : GIP ATGeRi
- ✓ Financeurs : Région, Feder, GIP ATGeRi



### **NOUVEAU MILLÉSIME**



En cours de finalisation

#### 4<sup>ème</sup> phase : actualisation 2020

- ✓ Maitrise d'Ouvrage : GIP ATGeRi
- ✓ Financeurs : Région, Feder, GIP ATGeRi

*En cours de réflexion, les éléments  
présentés peuvent être amenés à évoluer*

#### Scénario d'actualisation :

- ✓ Lancement en 2019 d'un groupe de travail sur la donnée
- ✓ Un seul millésime sur la Nouvelle-Aquitaine (utilisation des images satellites) : **2020**
- ✓ Lancer le marché d'actualisation début 2020
- ✓ Mise à disposition rapide des données : livraison 1<sup>er</sup> semestre 2021 pour les premiers départements produits
- ✓ *Cette production pourra être complétée par des productions locales en fonction des besoins des territoires (avec un co-financement régional)*